

ANEXO IV

PROLEVO I

ARTES FINALES: LAS CAJAS

Facultat de Belles Arts de Sant Carles
Grado en Diseño y Tecnologías Creativas
Curso 2023-2024



UNIVERSITAT
POLITÈCNICA
DE VALÈNCIA



UNIVERSITAT POLITÈCNICA DE VALÈNCIA
FACULTAT DE BELLES ARTS DE SANT CARLES

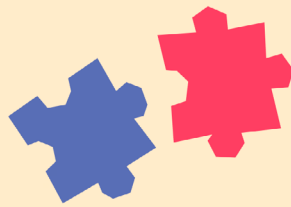
ESCALA 1:2

PARTE FRONTAL DE LA CAJA

Prolevo



Estimula tu cerebro



Agiliza tu mente



Progresas sin parar

ESCALA 1:2

PARTE TRASERA DE LA CAJA



Encuentra la pareja

Un juego que desafía la memoria y la atención con tarjetas temáticas codificadas por colores para facilitar la identificación y el emparejamiento.



Une y combina

Ejercicio de lógica y destreza manual con fichas hexagonales que deben colocarse estratégicamente según los colores adyacentes para crear una obra de arte abstracta en la mesa.



Construye y crea

Desafío visual y manual donde se recrean figuras usando piezas geométricas, con niveles de dificultad que van desde la recreación visual simple hasta la construcción basada en siluetas planas.

ESCALA 1:2

PARTE INTERIOR DE LA CAJA



Encuentra la pareja

Objetivo del Juego:

El propósito del juego es ejercitar la memoria al encontrar las parejas correspondientes de cada tarjeta.

Categorías y Tarjetas:

El conjunto de tarjetas de memoria se divide en tres categorías temáticas:

- Alimento: 12 tarjetas diferentes (color rojo)
- Objetos: 12 tarjetas diferentes (color azul)
- Elementos de la Naturaleza: 12 tarjetas diferentes (color amarillo)

En total, hay 36 tarjetas diferentes, sumando un total de 72 tarjetas cuando se incluyen las parejas.



Preparación:

Colocar todas las tarjetas boca abajo sobre la mesa.

Decidir si se jugará con todas las tarjetas mezcladas o con una sola categoría.



Cómo Jugar:

Inicio del Juego:
Elegir un jugador para comenzar.

Turnos:
Cada jugador, en su turno, voltea dos tarjetas.
Si las tarjetas forman una pareja, el jugador retira esas tarjetas del juego y continúa su turno.



Si no forman una pareja, el jugador vuelve a colocar las tarjetas boca abajo en su lugar original y el turno pasa al siguiente jugador.

Final del Juego:

Concluir el Juego:
El juego continúa hasta que se hayan encontrado todas las parejas.

Ganador:
El jugador que haya encontrado más parejas al final del juego gana.



Une y combina

Objetivo del Juego:

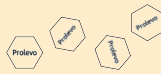
El juego de dominó hexagonal ejercita la lógica y la destreza manual al combinar estratégicamente las fichas de hexágono divididas en tres secciones de diferentes colores.

Componentes del Juego:

Fichas: Hexagonales y divididas en tres secciones de colores diferentes.

Preparación:

Colocar todas las fichas boca abajo sobre la mesa y mezclarlas bien.



Cada jugador elige el mismo número de fichas para comenzar.

Cómo Jugar:

Inicio del Juego:
Cualquier jugador comienza el juego colocándola en el centro de la mesa.



Turnos:
En su turno, cada jugador debe colocar una ficha que comparta colores adyacentes con las fichas ya colocadas en la mesa.



Si un jugador no puede colocar una ficha, debe tomar una del montón de fichas restantes (conocido como "boneyard") hasta que pueda jugar.

Final del Juego:

Concluir el Juego:
El juego continúa hasta que un jugador haya colocado todas sus fichas o hasta que ninguno de los jugadores pueda hacer un movimiento válido.

Ganador:
El jugador quien es el primero en deshacerse de todas las fichas de la mano.



Construye y crea

Objetivo del Juego:

El juego consiste en completar la silueta de una figura utilizando piezas geométricas proporcionadas.

Componentes del Juego:

- Tarjetas de Figuras: Con siluetas de figuras geométricas.
- Piezas de Construcción: Bloques geométricos de diferentes formas y colores.

Cómo Jugar:

Selección de Tarjeta:
El jugador elige una tarjeta con la silueta de una figura geométrica.

Niveles de Dificultad:

Nivel Sencillo: La tarjeta muestra la silueta de la figura con el color de las piezas físicas.



Nivel Avanzado: La tarjeta presenta una silueta monocromática que solo muestra la forma de la construcción.



Construcción de la Figura:

El jugador coloca cada bloque de construcción en su lugar correspondiente para recrear la forma exacta que aparece en la tarjeta.



Solución en la Parte Trasera:

Ambos niveles de dificultad incluyen la solución en la parte trasera de la tarjeta.

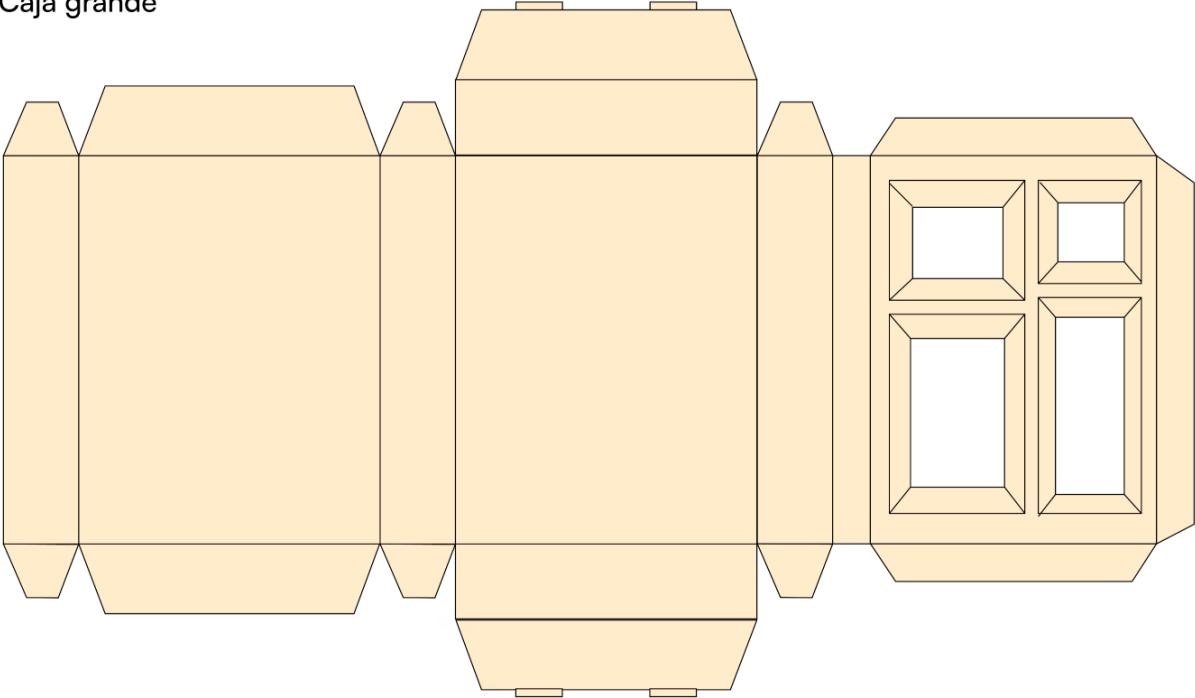
La solución muestra una imagen de la figura construida en 3D utilizando las piezas proporcionadas, permitiendo al jugador verificar cómo están compuestas las figuras.



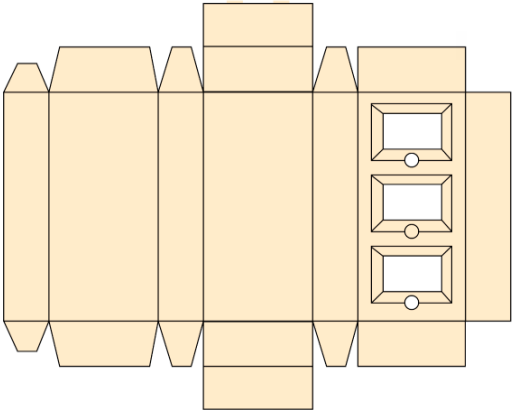
ESCALA 1:10

BOCETO DE LOS TROQUELADOS DE LAS CAJAS

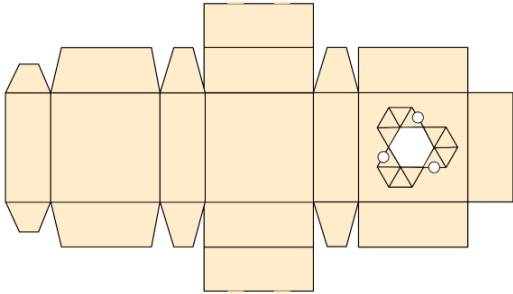
Caja grande



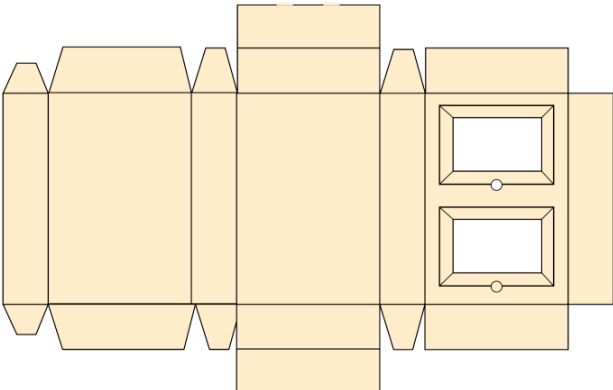
Caja tarjetas de memoria



Caja de domino hexagonal



Caja de tarjetas de construcción



ANEXO V

PROLEVO I

ARTES FINALES: TARJETAS DE MEMORIA

ESCALA 1:2

Facultat de Belles Arts de Sant Carles
Grado en Diseño y Tecnologías Creativas
Curso 2023-2024



UNIVERSITAT
POLITÈCNICA
DE VALÈNCIA



UNIVERSITAT POLITÈCNICA DE VALÈNCIA
FACULTAT DE BELLES ARTS DE SANT CARLES

ANEXO VI

PROLEVO I

ARTES FINALES: TARJETAS DE BLOQUES DE CONSTRUCCIÓN
ESCALA 1:1

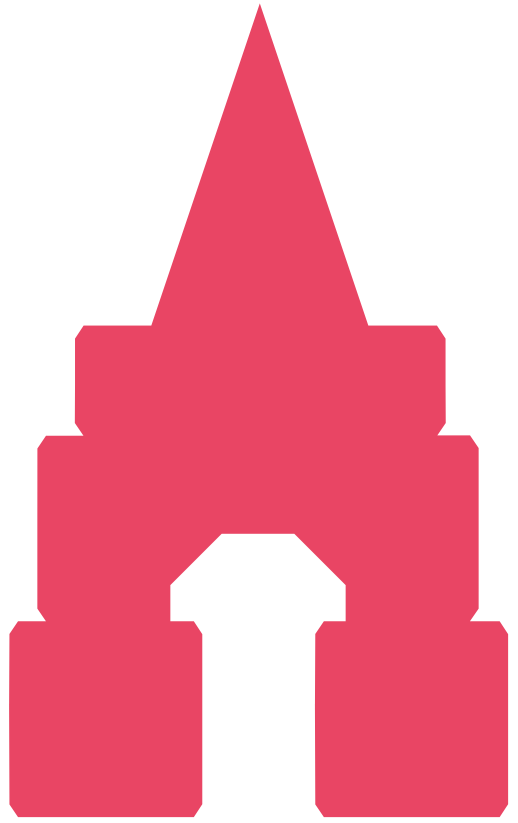
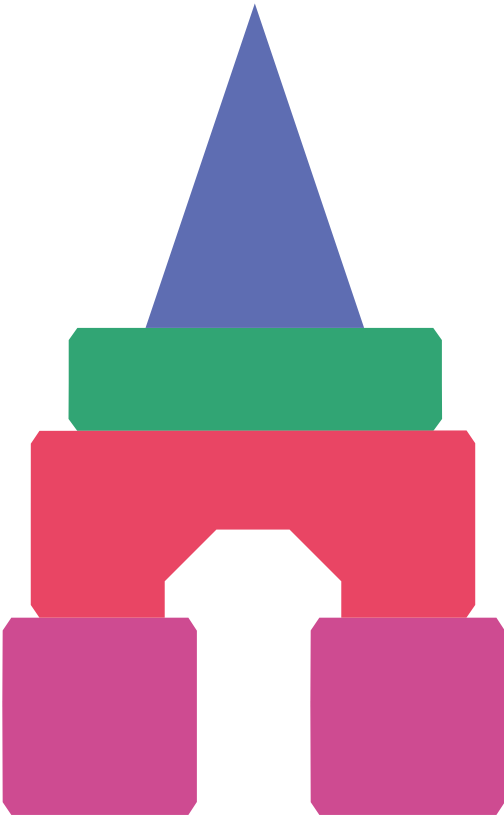
Facultat de Belles Arts de Sant Carles
Grado en Diseño y Tecnologías Creativas
Curso 2023-2024



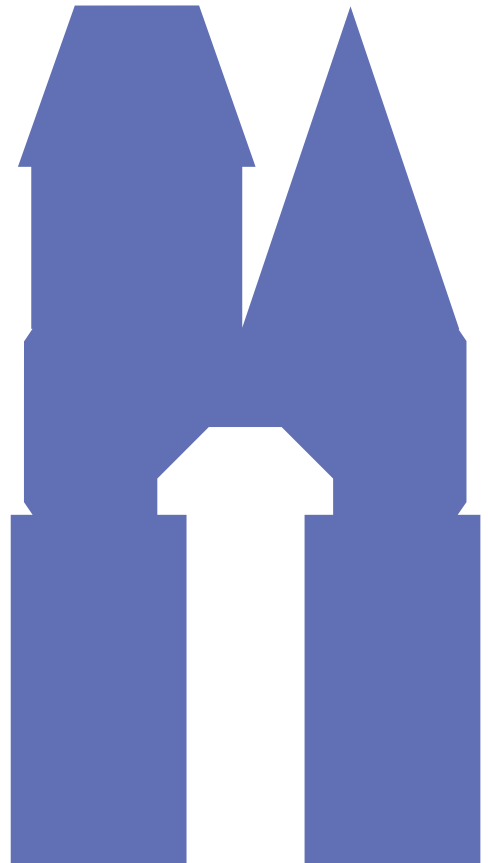
UNIVERSITAT
POLITÈCNICA
DE VALÈNCIA



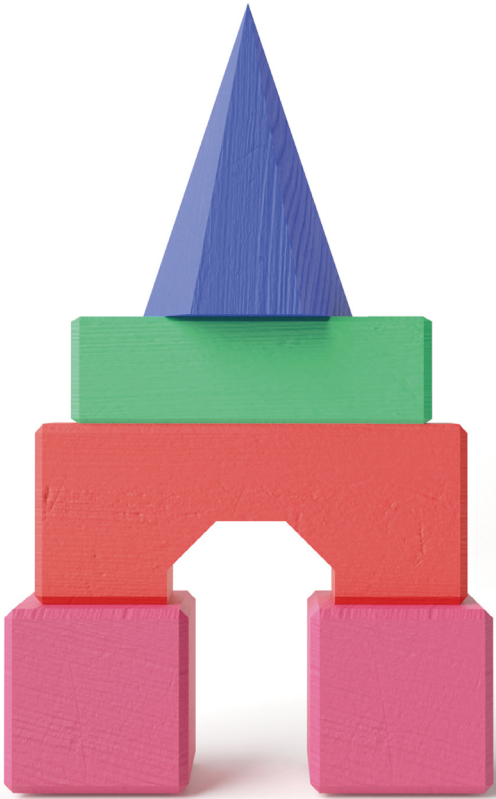
UNIVERSITAT POLITÈCNICA DE VALÈNCIA
FACULTAT DE BELLES ARTS DE SANT CARLES



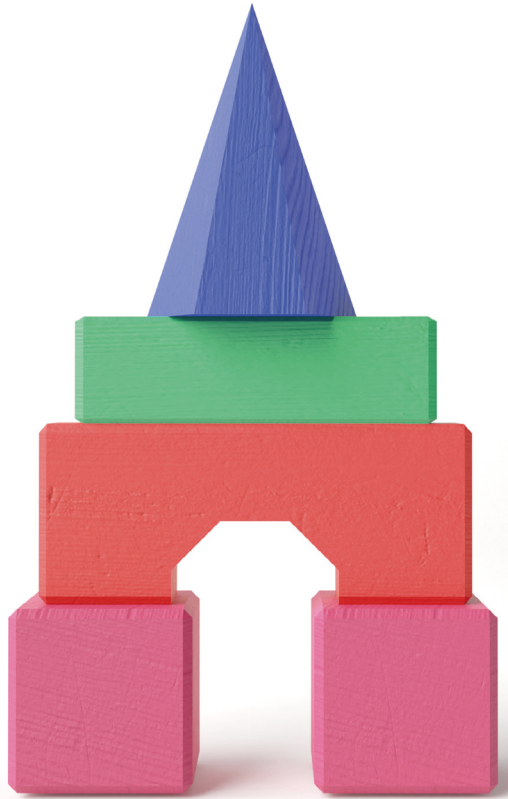
+



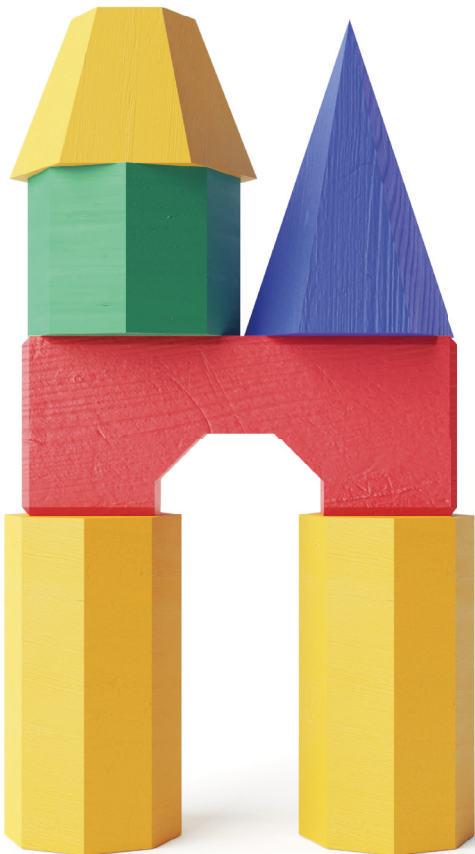
Prolevo



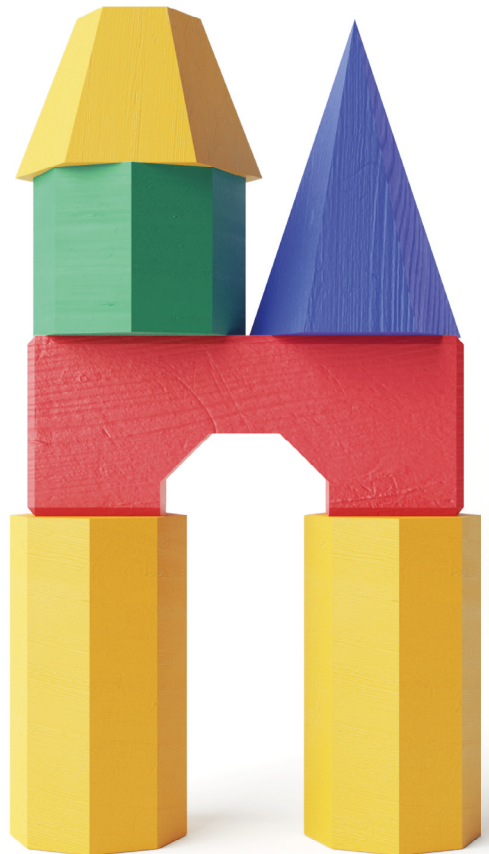
Prolevo

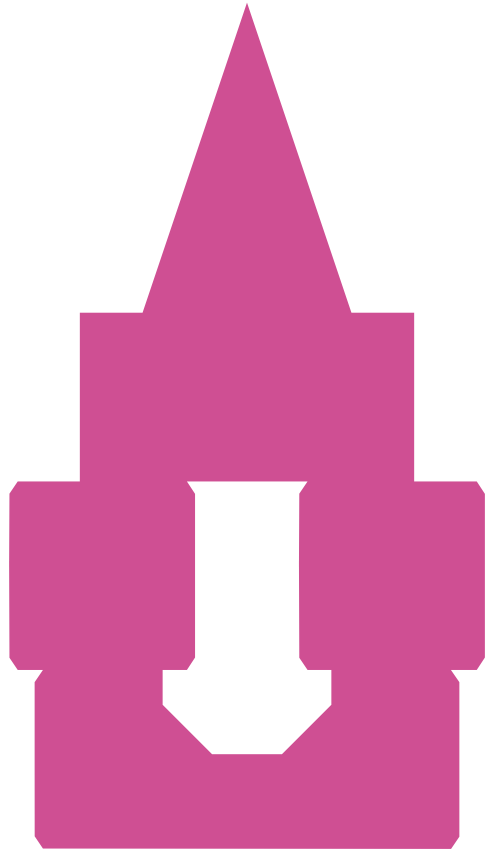
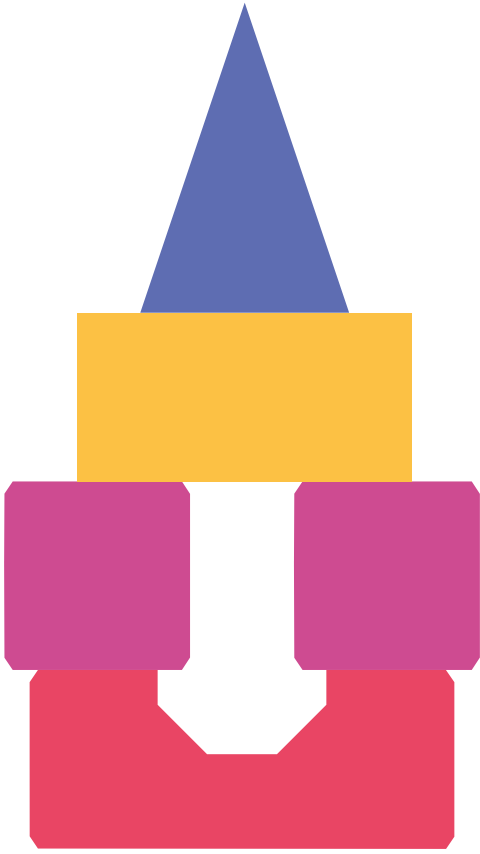


Prolevo

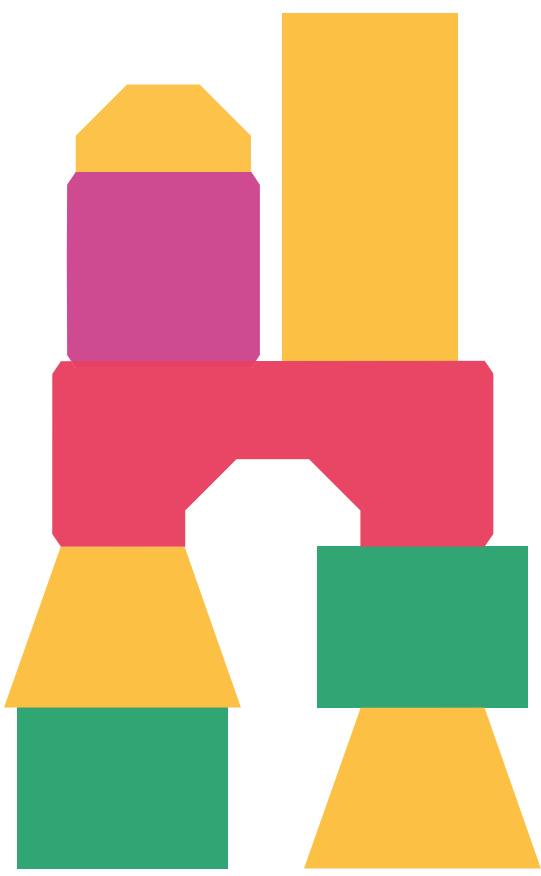


Prolevo

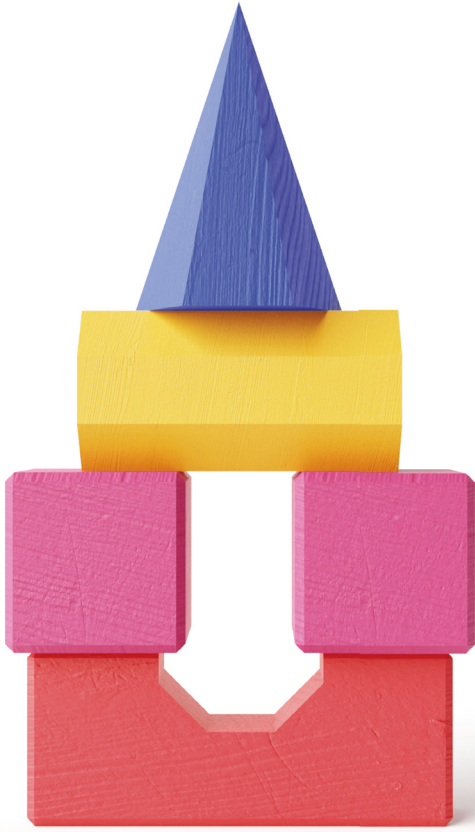




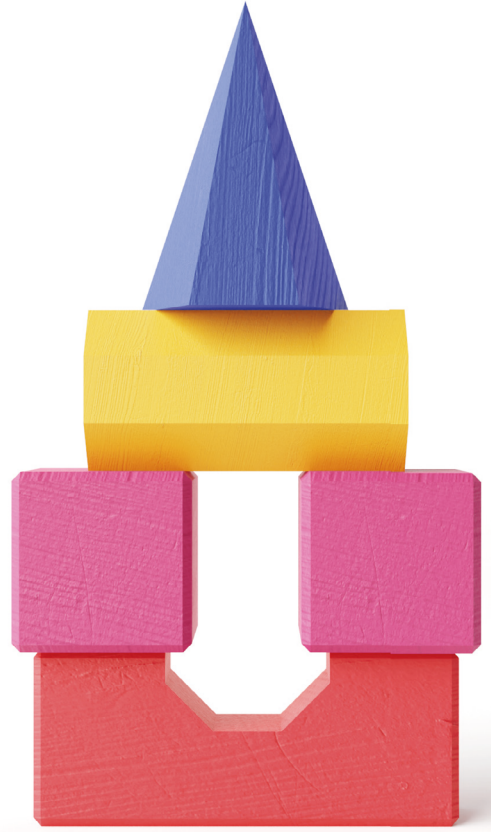
+



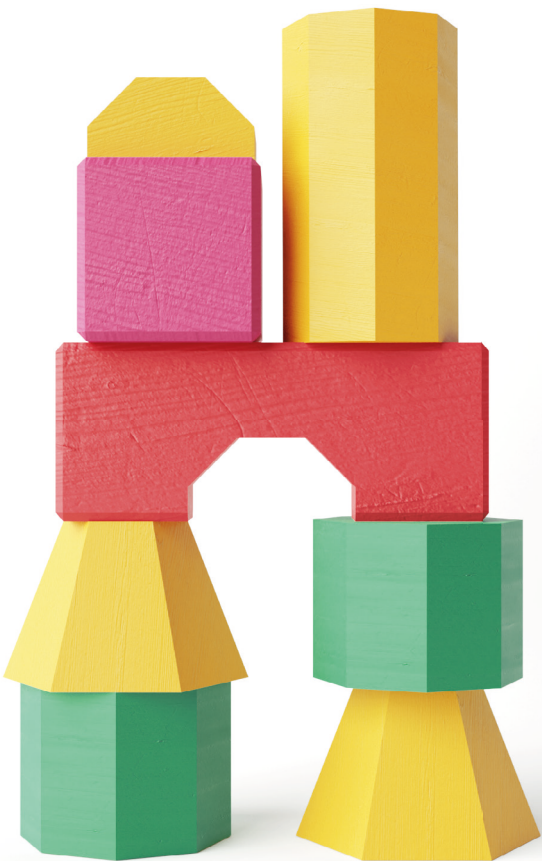
Prolevo



Prolevo

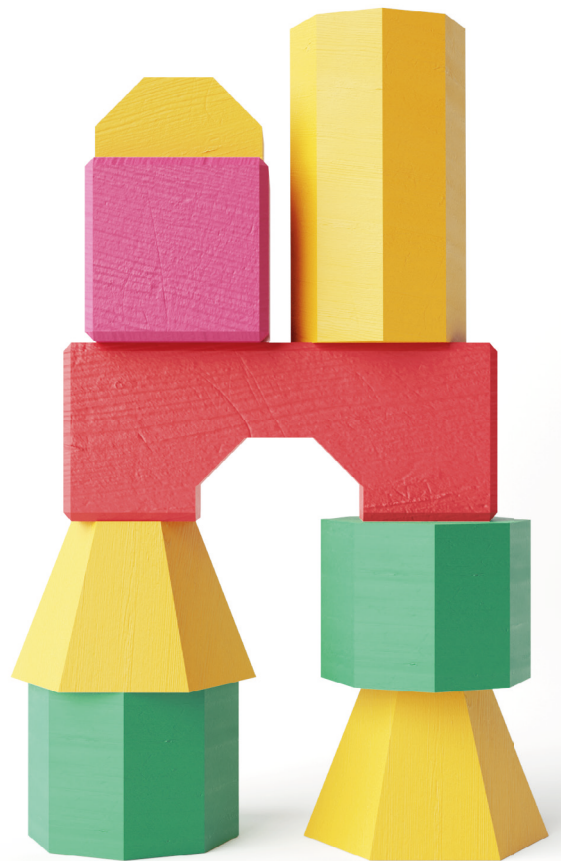


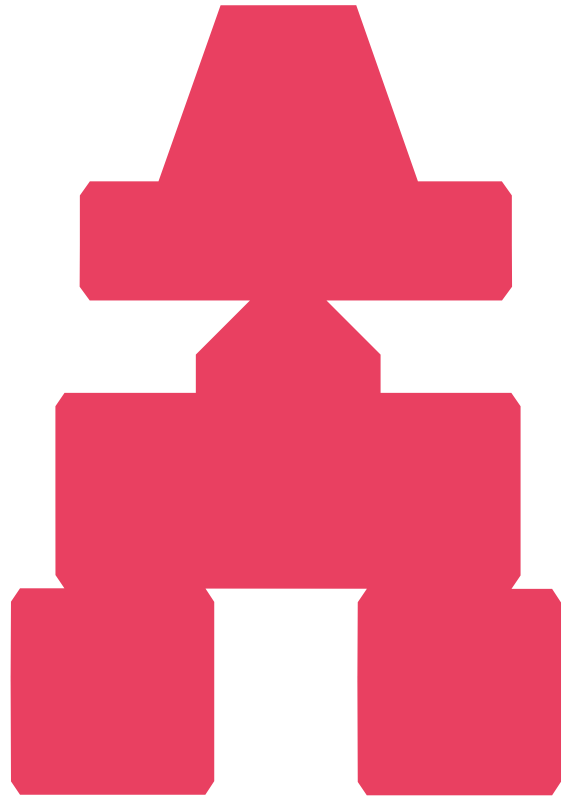
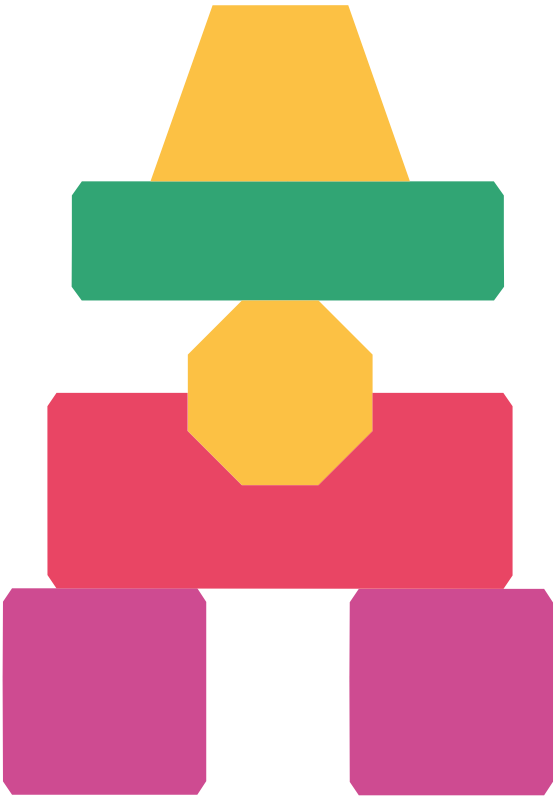
Prolevo



+

Prolevo

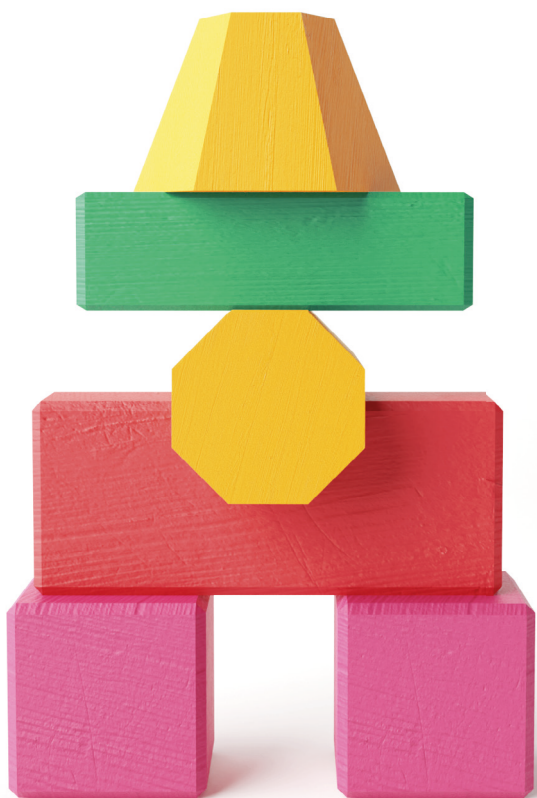




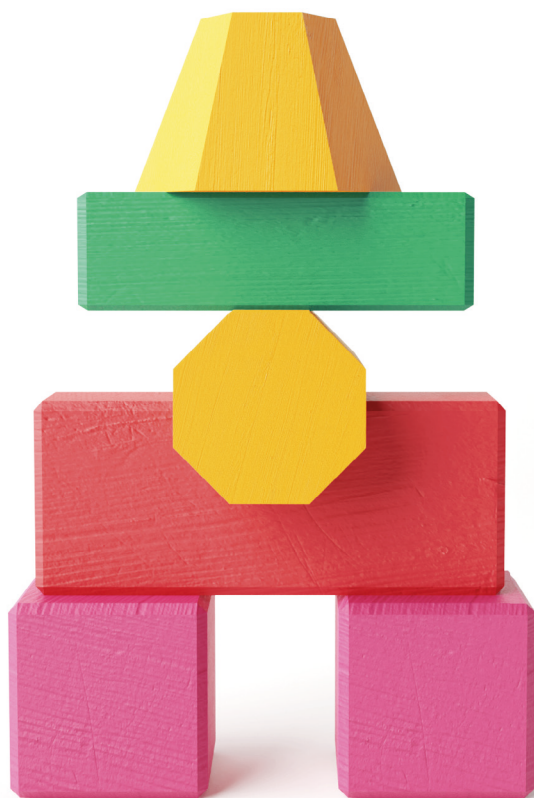
+



Prolevo

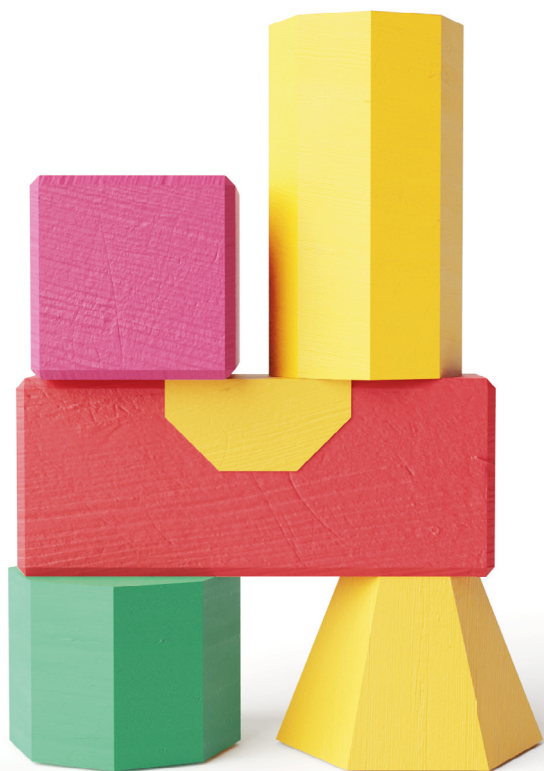


Prolevo

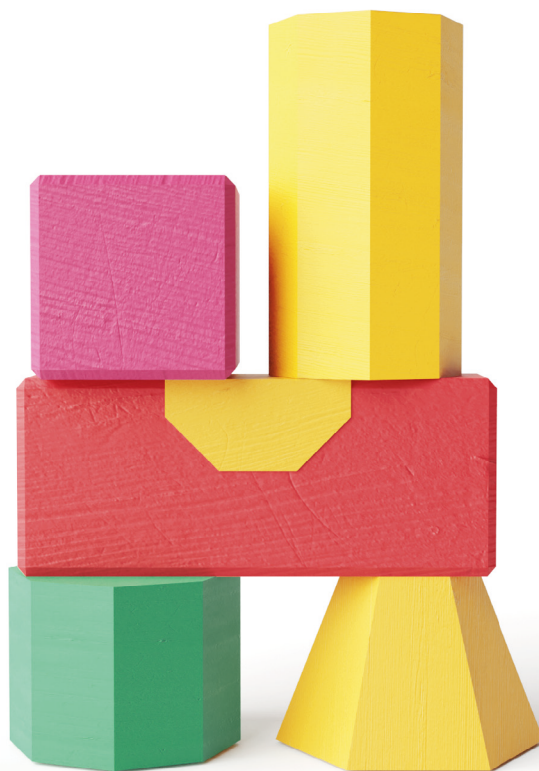


+

Prolevo

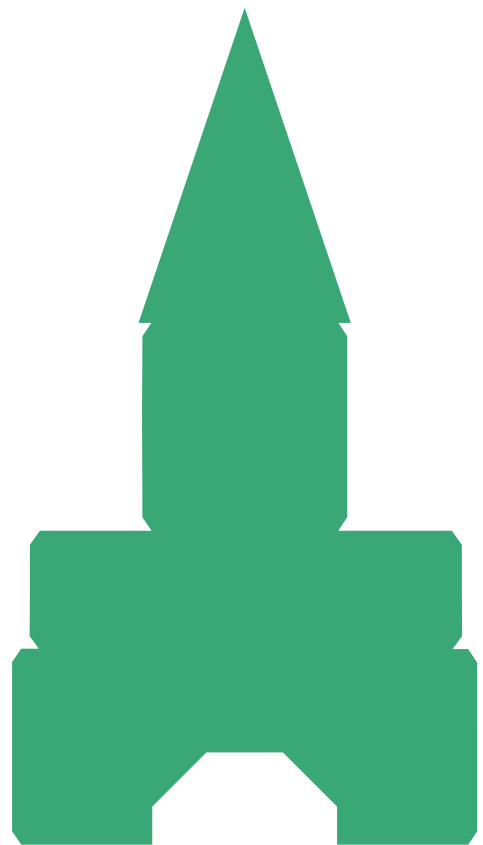
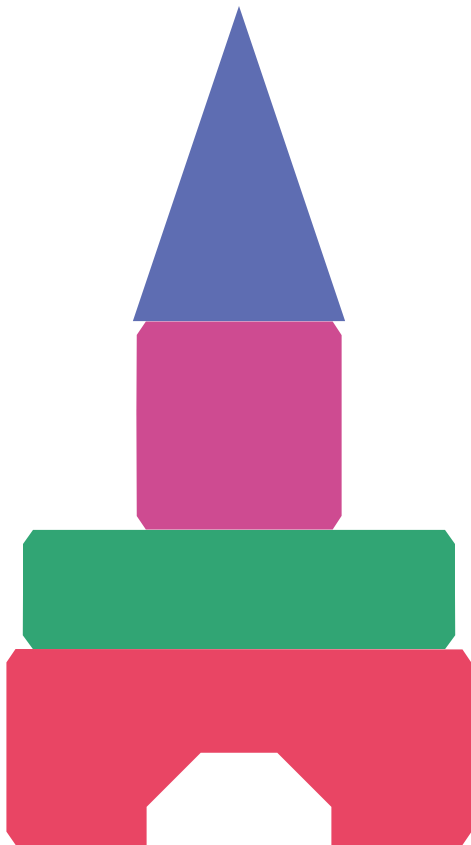


Prolevo

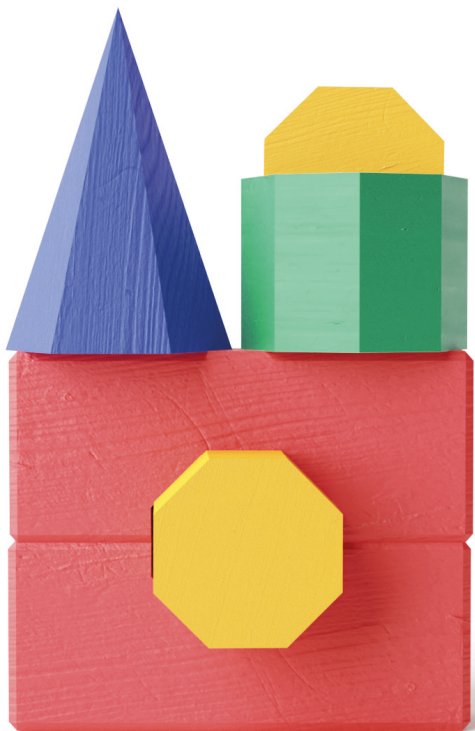




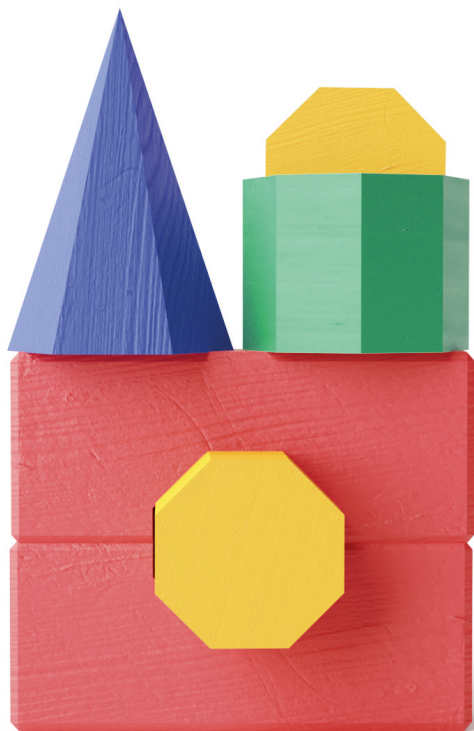
+



Prolevo



Prolevo



Prolevo



+

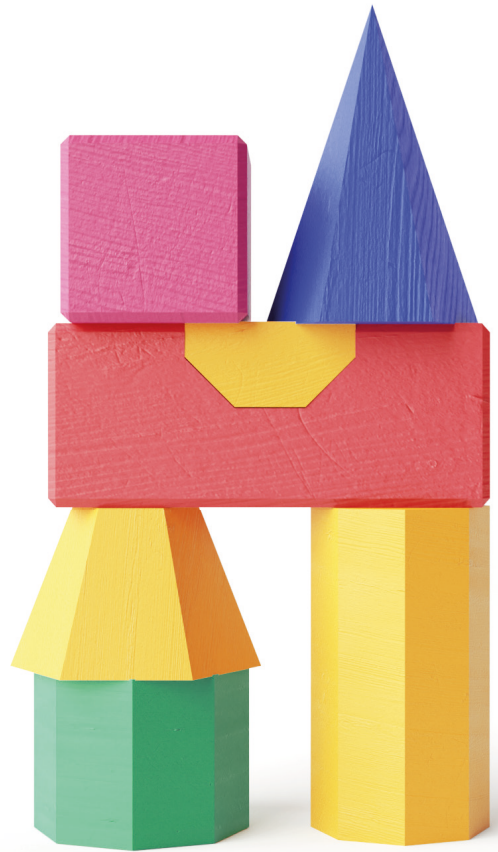
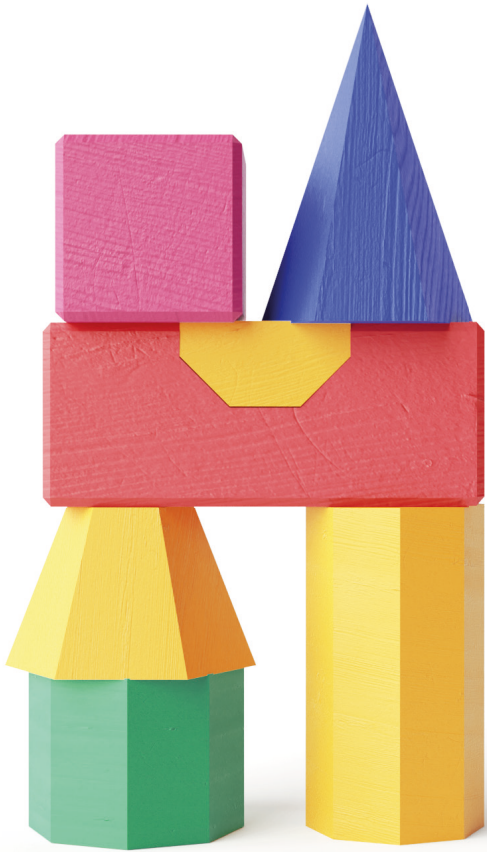
Prolevo





+





+

