

Laura Salvador Payá

Nuria López Blanco

PALANCA





una fuerza constructiva condensa un cuerpo descentrado, la posibilidad de caída. Un desplazamiento acumulativo iniciando procesos como extensión del espacio, del objeto. Constituyéndose, engendrándose en el límite residual de la imagen.

noqueadas desde lo liviano, el muro se afianza. Contactos entre los objetos y extensiones de la ausencia.

La fuerza de la acción, como un eco resonante, desdibuja las fronteras del espacio, revelando la fragilidad oculta en cada muro. La caída, no como posibilidad, si no como destino latente, se convierte en la razón de solidez de estas piezas, donde la delicadeza se abraza con la brutalidad del gesto.

Entre lo trasluciente de lo no dicho y la falsa solidez del muro que se fortalece en su propio vacío, se entrelazan diálogos y conexiones latentes en una experiencia (vínculo)

Formas moldeadas por el enfrentamiento, por la violencia de entender, el encuentro con el límite y la inestabilidad









































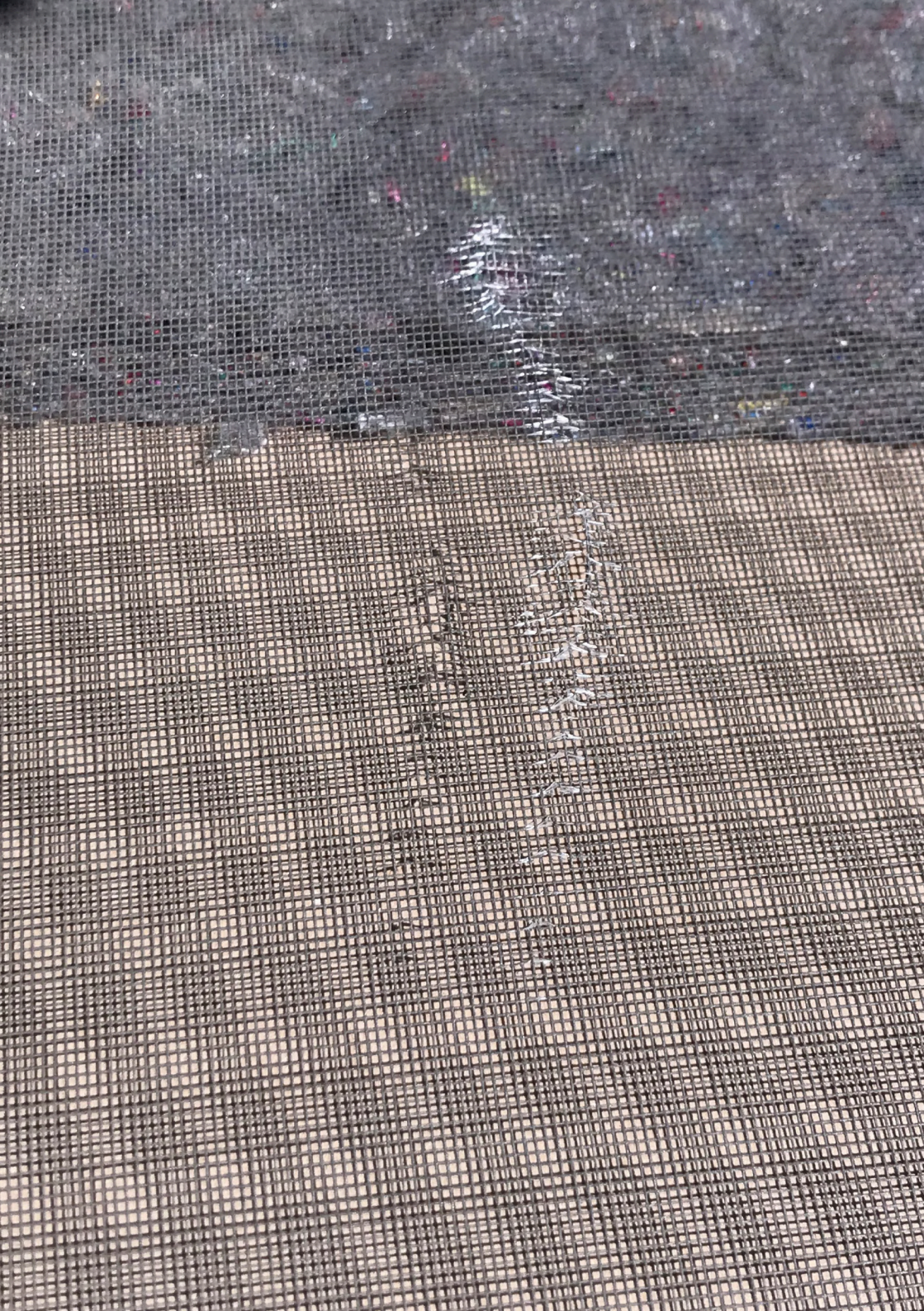




































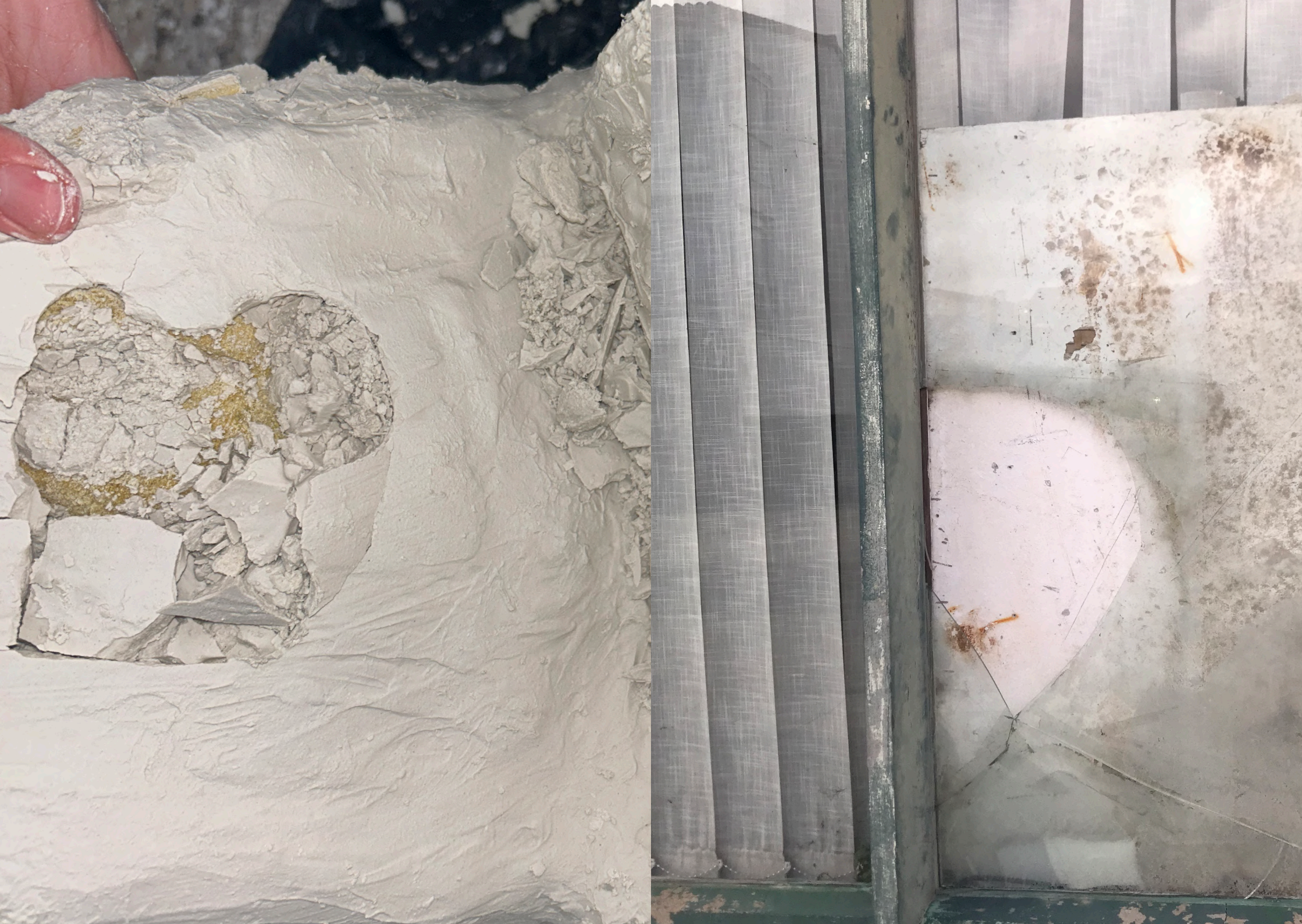


















mangas que se contraponen, se continúan. líneas de hombro a hombro, ensambladas. zurcir los muros, las puntadas se están atravesando  
dejarse caer, el cuerpo se está cayendo. Cada paso una caída controlada  
La grieta donde convergen los puntos se convierte en una unión, una guía

1,2km 17minutos  
700m 10minutos  
500m 7minutos







APERTURA DE