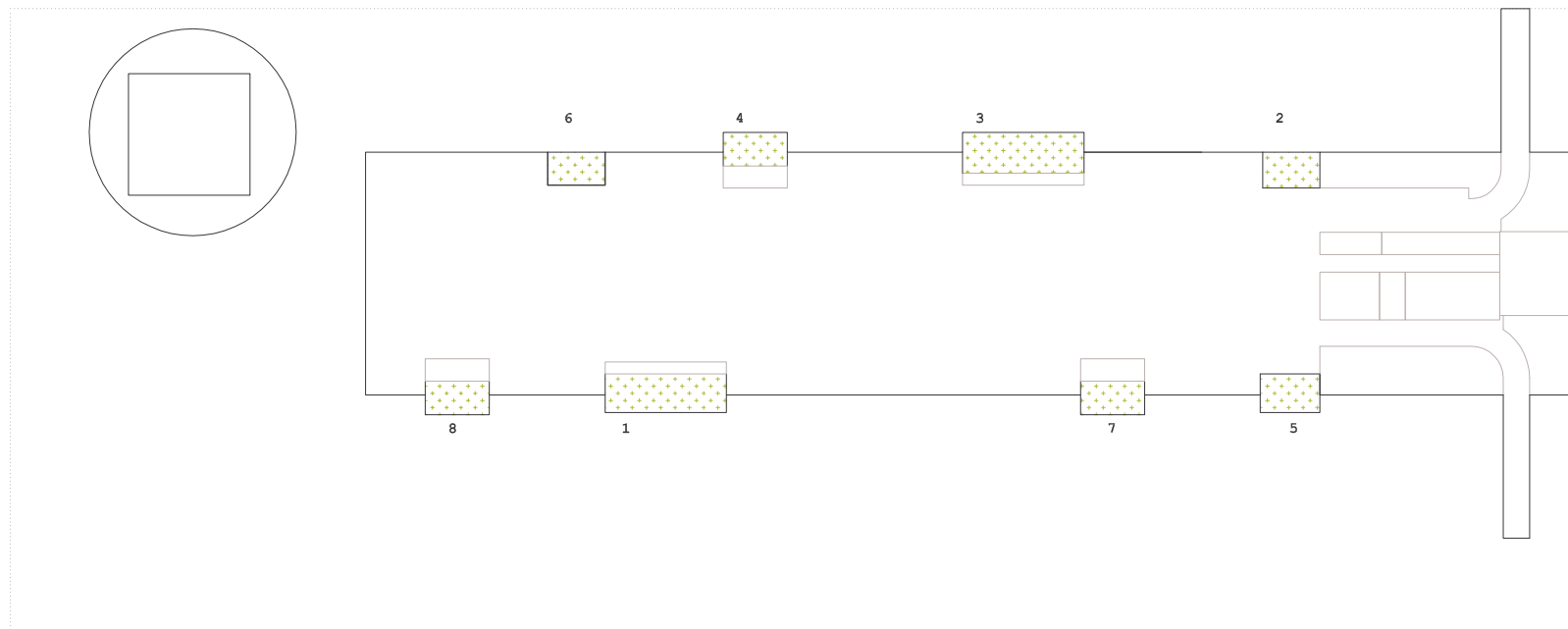


# EL PARQUE URBANO



## JARDIN AROMÁTICO



1 Lavandula angustifolia



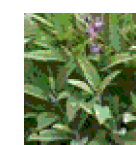
2 Mentha piperita



3 Rosmarinus officinalis



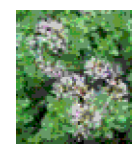
4 Thymus vulgaris



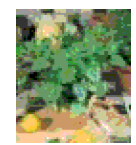
5 Salvia officinalis



6 Ruta graveolens



7 Origanum vulgare



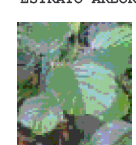
8 Melissa officinalis

## PLANTA (S) SÓTANO

nivel -1,00m.



## BOSQUE DE RIBERA



1 Alnus glutinosa



2 Alnus cordata



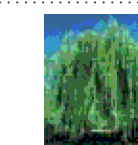
3 Populus alba "Bulnesia"



4 Populus nigra "Italica"

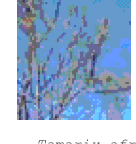


5 Salix alba



6 Salix amygdaloides

## ESTRATO ARBUSTIVO



1 Taxus officinalis



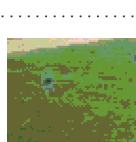
2 Taxus pallida



3 Taxus canadensis



4 Thuja occidentalis



5 Thuja occidentalis

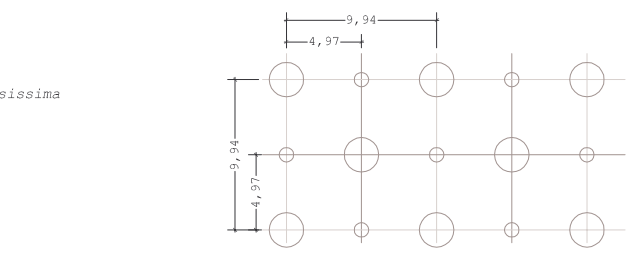
## ESTRATO TAPIZANTE



1 Anemone hepatica



2 Anemone hepatica



PARCO DE PLANTAZIONE DEL ESTRATO ARBUSTIVO 1,95m, 95m.  
PARCO DE PLANTAZIONE DEL ESTRATO ARBUSTIVO 1,95m, 95m. ENTRE SPECIES ARBUSTIVE

## PASEO ARBOLADO



1 Platanus acerifolia



2 Chital australis



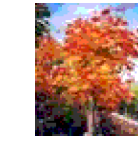
3 Jacaranda mimosifolia



4 Prunus cerasifera "Atropurpurea"



5 Tilia tomentosa



6 Acer pseudoplatanus

La inserción de este elemento compositivo en el diseño del parque responde al carácter fluvial de Valencia. Debemos tener en cuenta la proximidad del río Turia y su influencia a la hora de proyectar el parque.

Este bosque también nos ayudará a crear el microclima ideal, tanto para el verano como para el invierno, de nuestro mercado. Se convertirá en una pantalla verde a lo largo de la fachada sur, a modo de filtro solar natural.

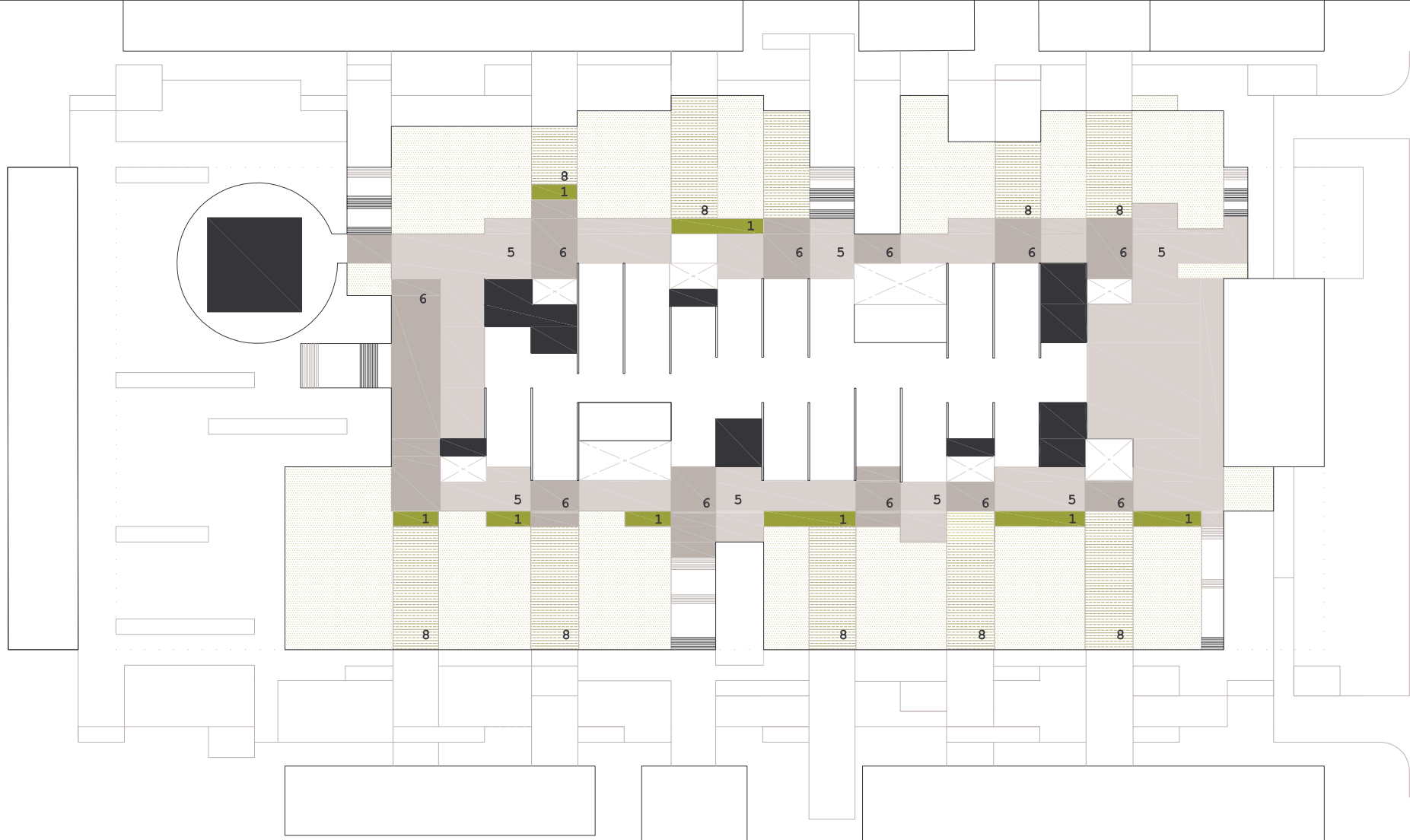
Nuestro parque urbano se ha dispuesto en tres niveles coincidiendo con los mismos niveles del mercado:

- El **jardín aromático**, en planta sótano, dispuesto en las perforaciones perimetrales del buque. En él introducimos especies aromáticas propias de la cuenca mediterránea.
- El **bosque de ribera**, en planta baja. Dispuesto en tres estratos, cada uno de ellos con una función específica:
  - >estrato arbóreo, compuesto por álamos, chopos y sauces, para el control del nivel freático del terreno.
  - >estrato arbustivo, encargado de consolidar y estabilizar los terrapienes laterales del parque
  - >estrato tapizante, para lograr una continuidad espacial al parque mediante una gran alfombra verde.
- El **paseo arbolado**, a nivel de calle, dispuesto en grandes alcorques con especies arbóreas diferentes que nos darán unas notas de color al conjunto.

La configuración del parque nos va a generar un flujo peatonal intencionado con movimientos rotacionales alrededor del mercado: una estrategia comercial más implementada en el diseño final del proyecto.

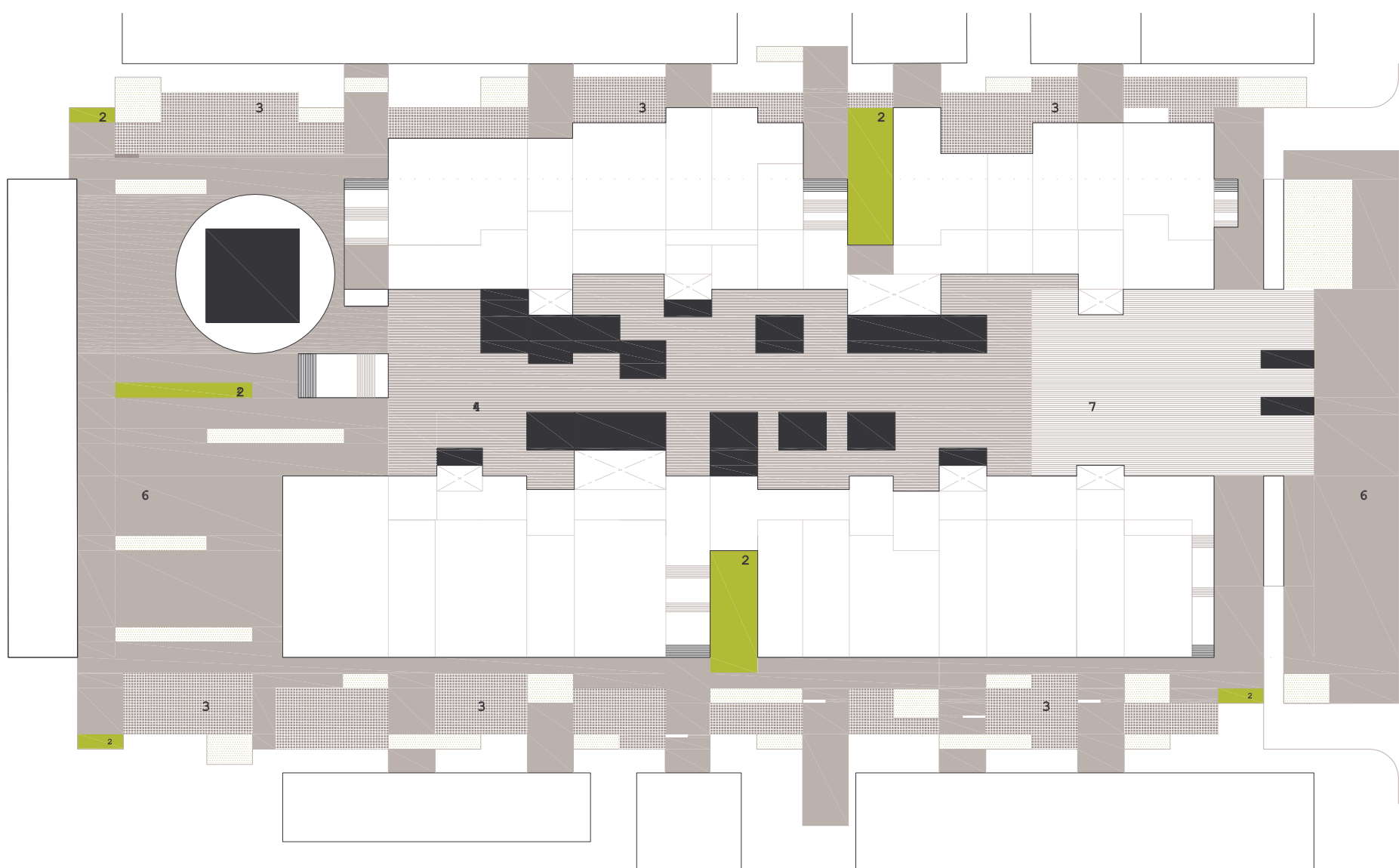
## PLANTA (A) ALTA

nivel 0,00m.



## PLANTA (B) BAJA

nivel -1,97m.



## PLANTA (A) ALTA

nivel 0,00m.

## TEXTURAS



1 JARDIN AROMATICO



2 BOSQUE DE RIBERA



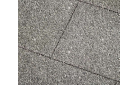
3 PASEO ARBOLADO



4 ESTRATO ARBUSTIVO



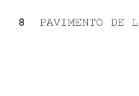
5 ESTRATO TAPIZANTE



6 ESTRATO ARBOREO



7 ESTRATO ARBUSTIVO



8 ESTRATO TAPIZANTE

