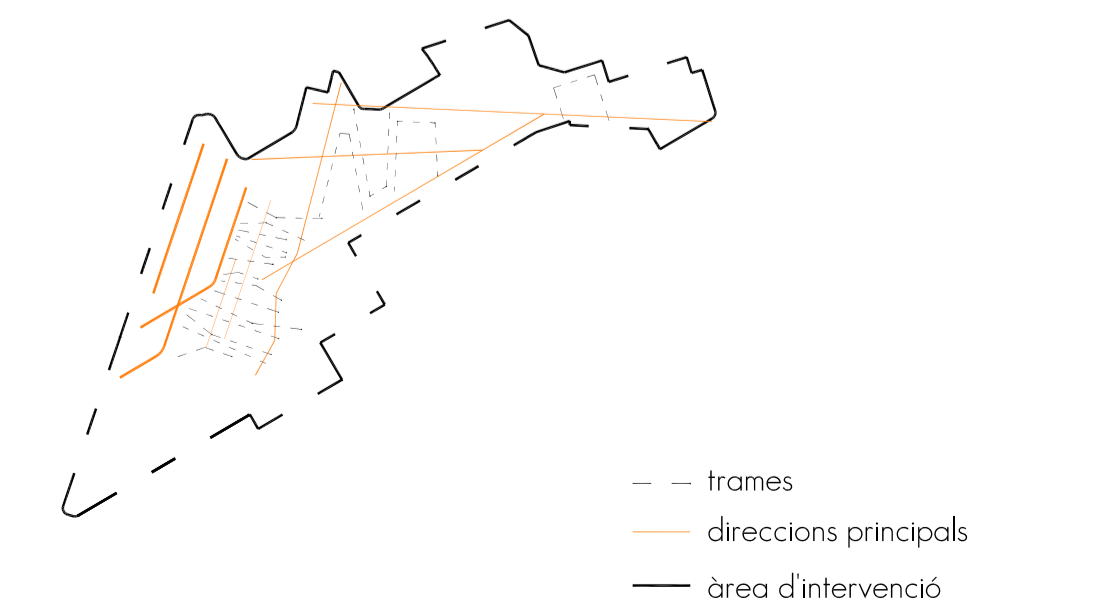
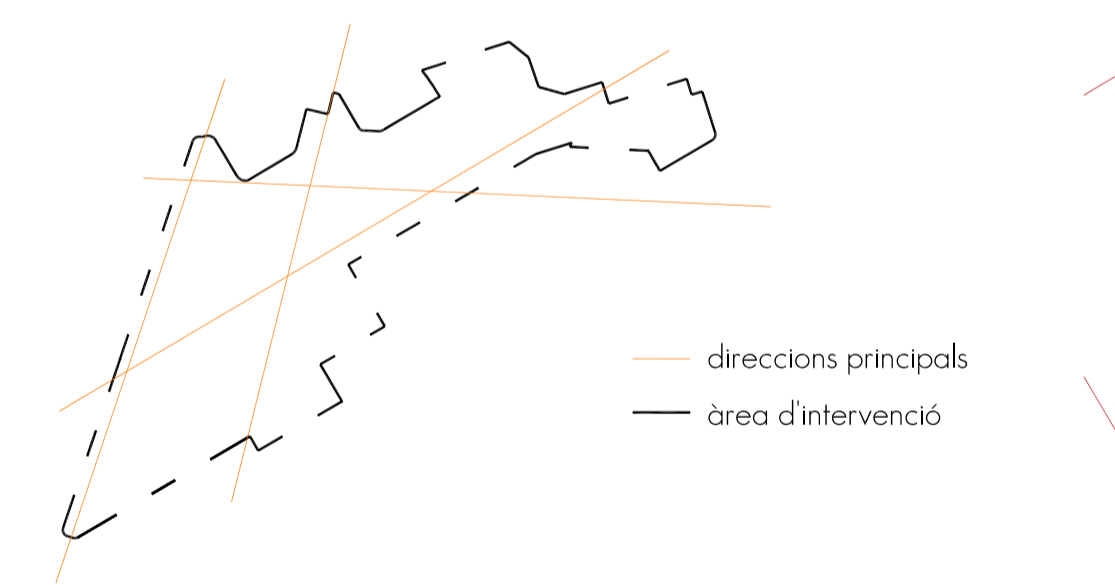


- 1 edifici sanitari
- 2 edifici administratiu
- 3 subdelegació del govern
- 4 ivo
- 5 estació d'autobús
- 6 edifici educacional
- 7 església
- 8 conselleria d'educació

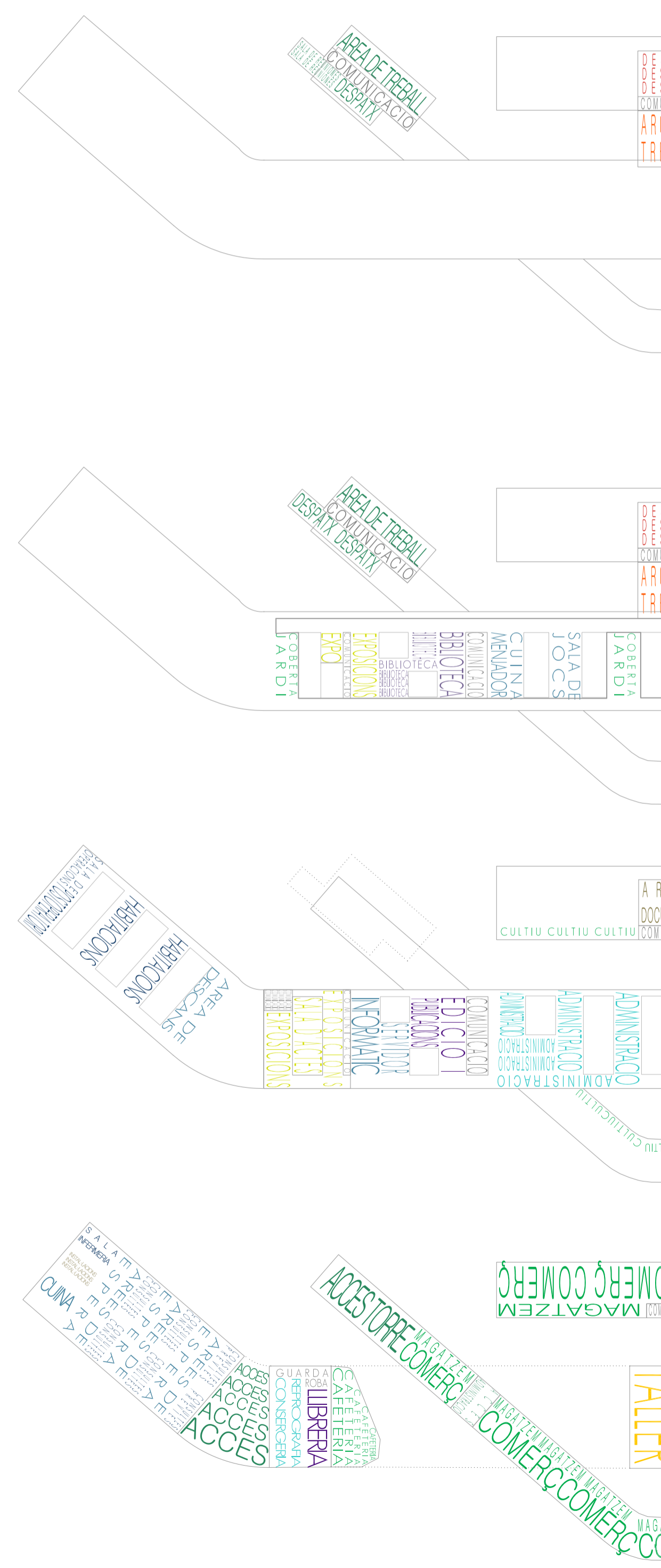
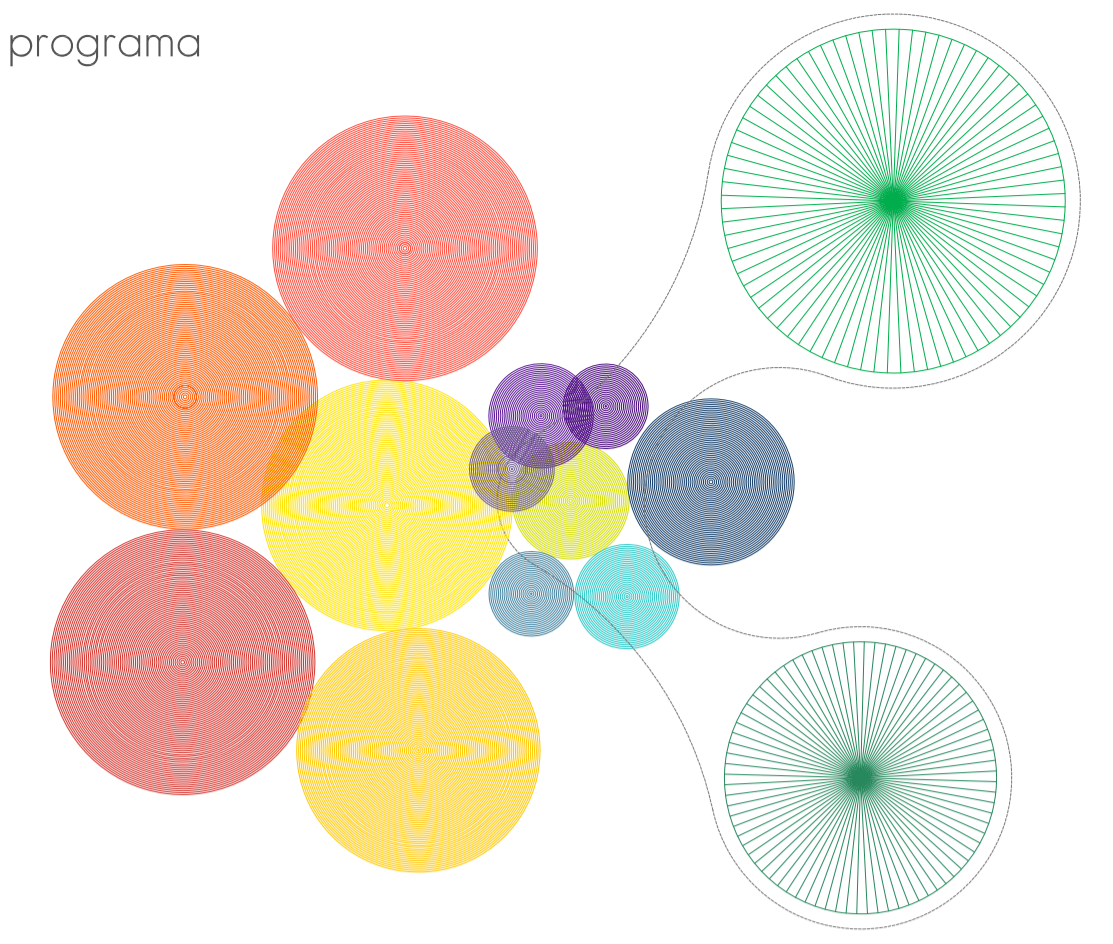
àrea d'intervenció



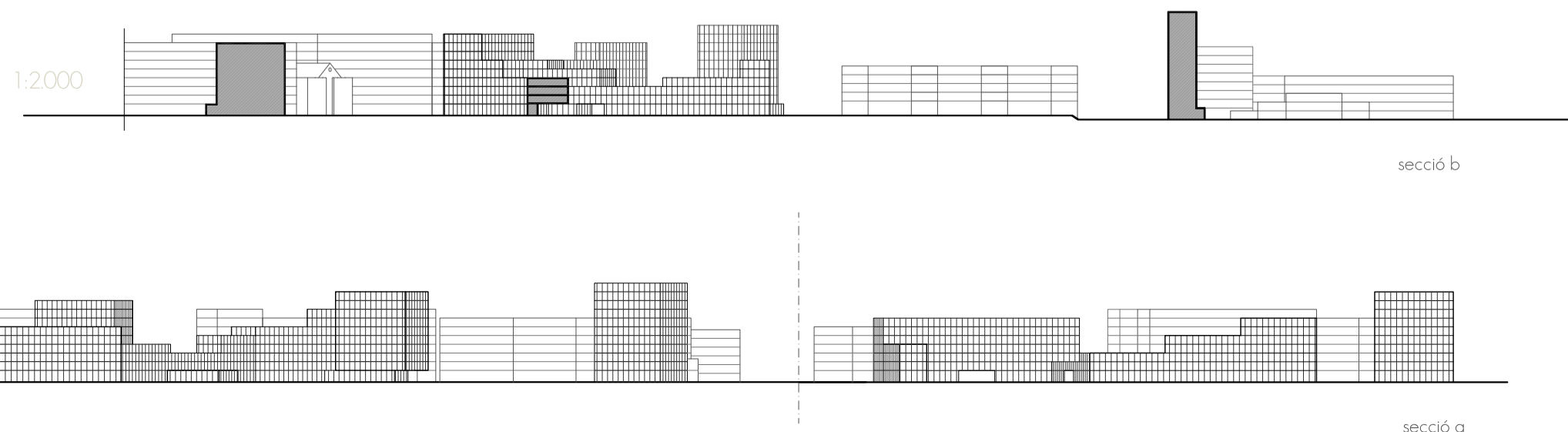
1:2000



programa



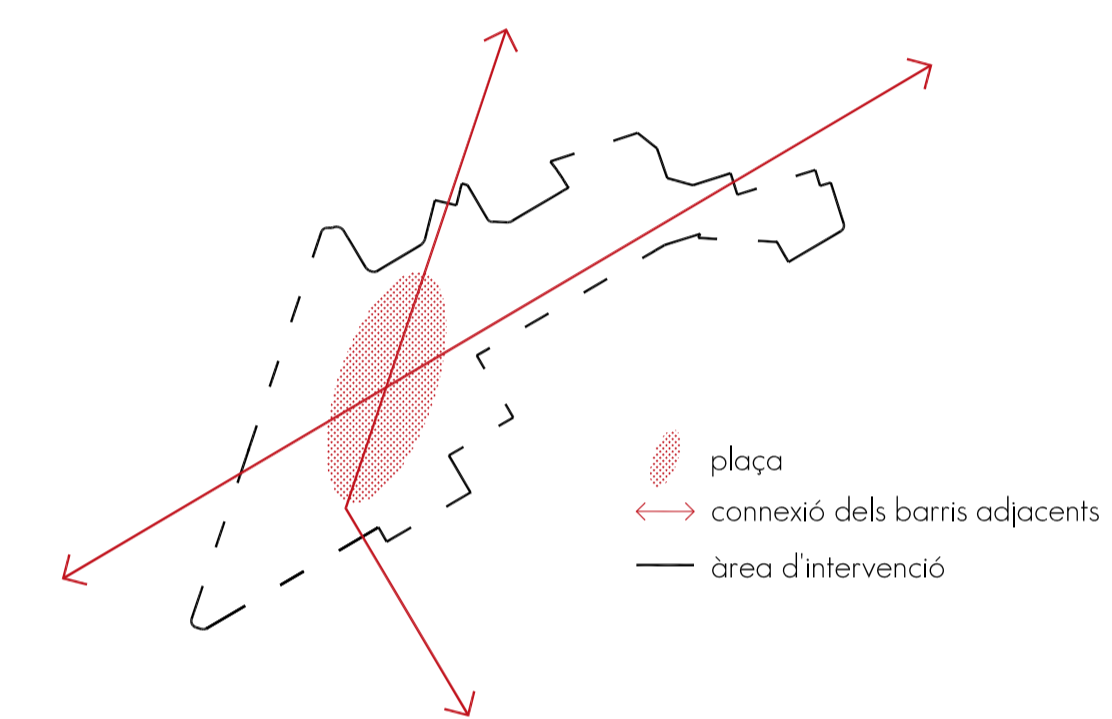
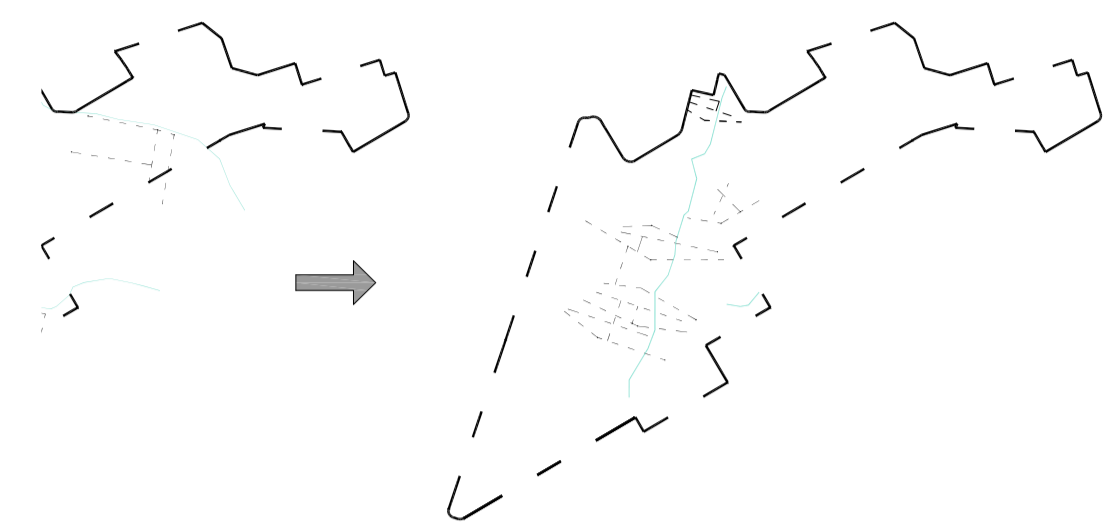
seccions urbanes



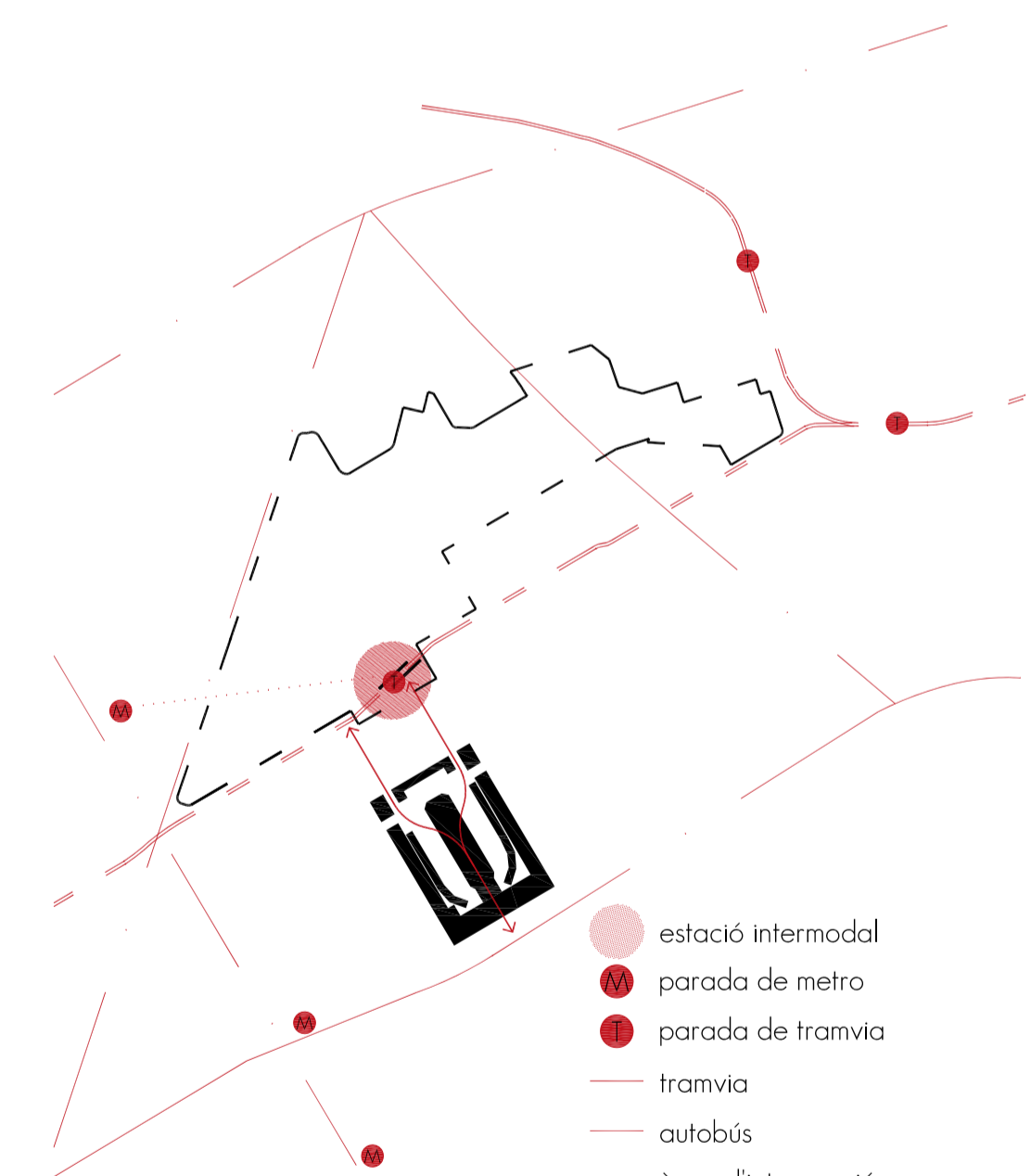
- verd
- parterre
- aigua
- pedra natural gris
- adoquenat
- jocs d'aigua
- ombra mercat

c o m p l e x

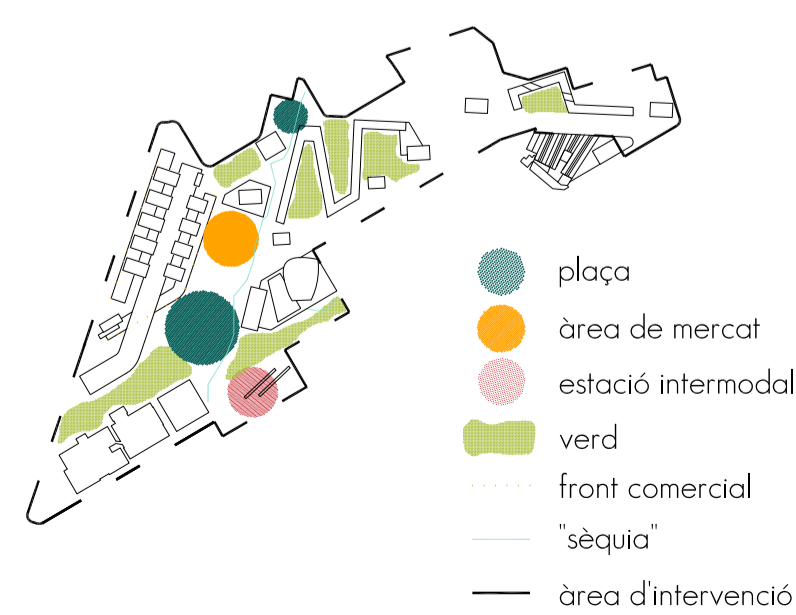
1.500



- plça
- connexió dels barris adjacents
- àrea d'intervenció



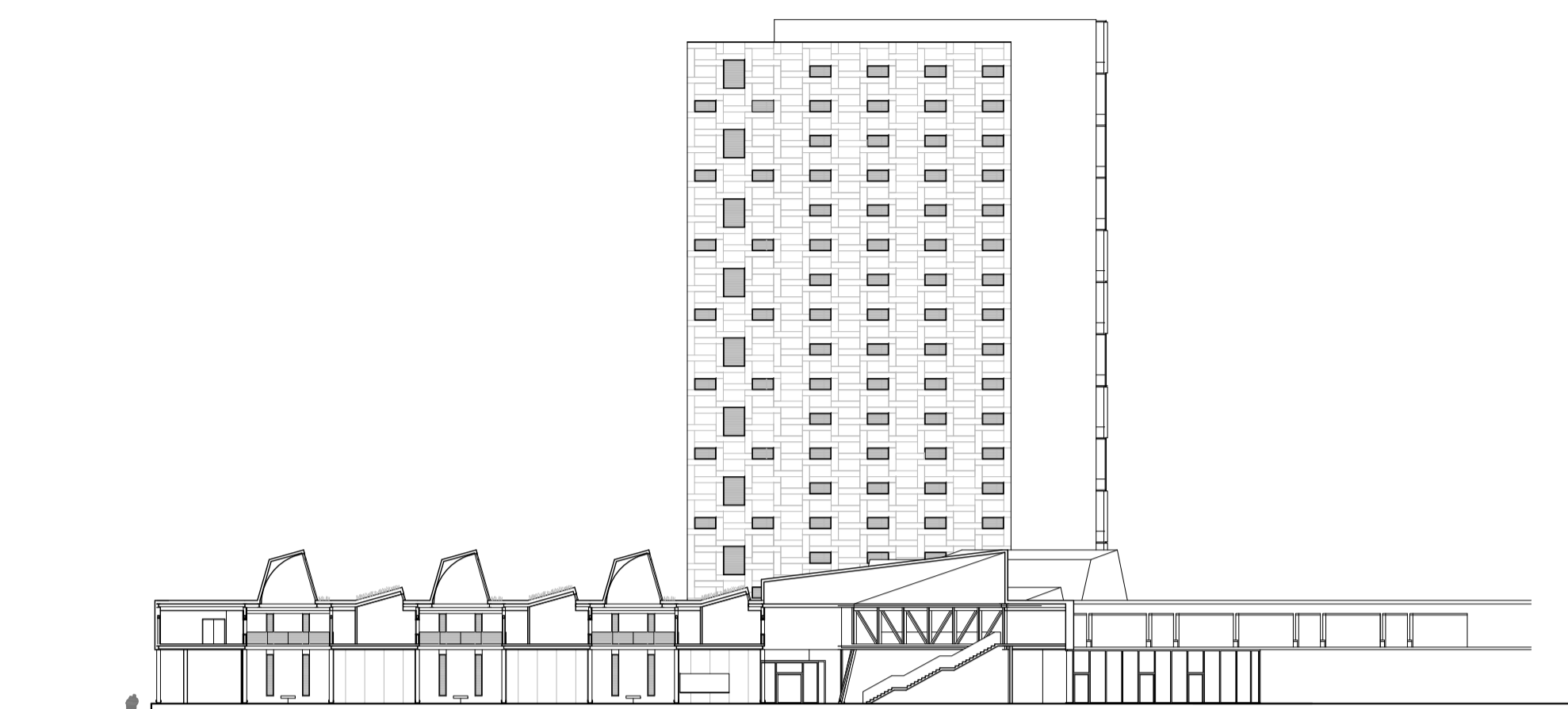
- estació intermodal
- parada de metro
- parada de tramvia
- tramvia
- autobús
- àrea d'intervenció



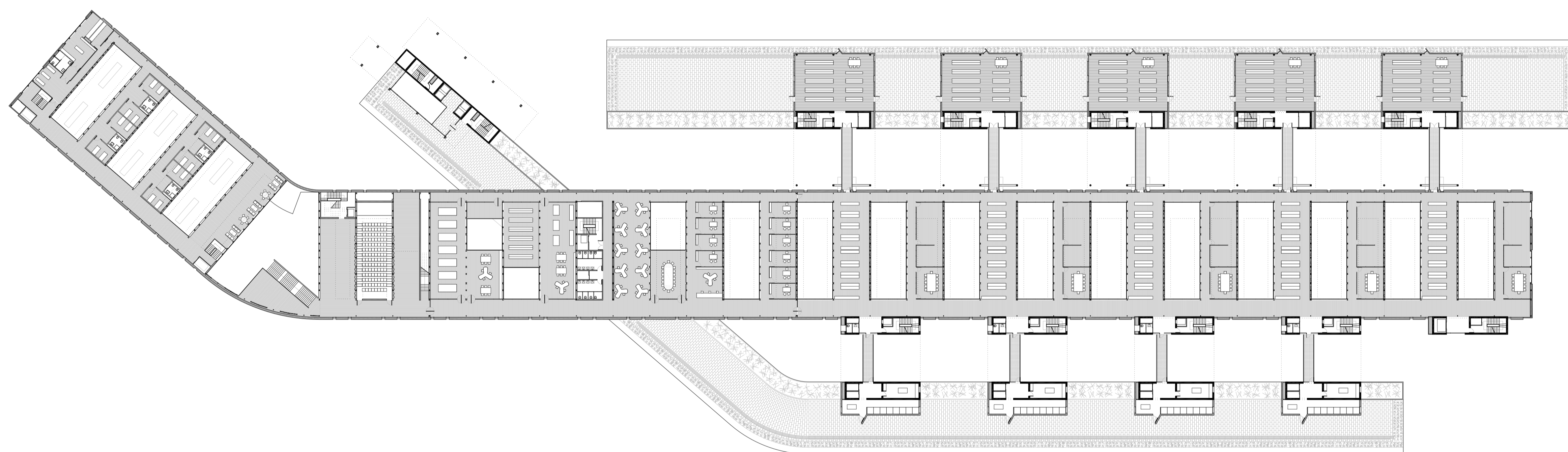
- plça
- àrea de mercat
- estació intermodal
- verd
- front comercial
- "sequia"
- àrea d'intervenció



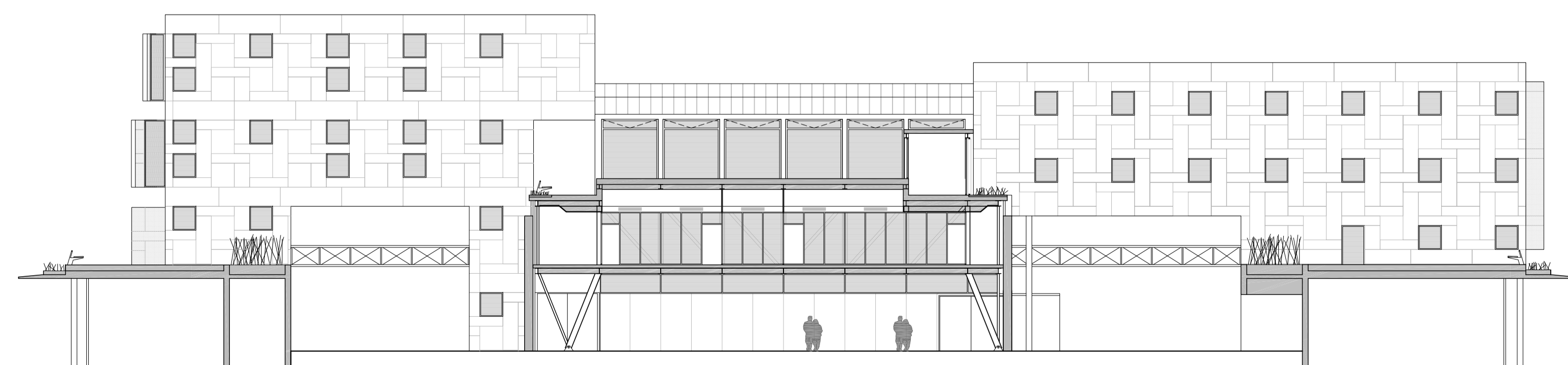
secció 6



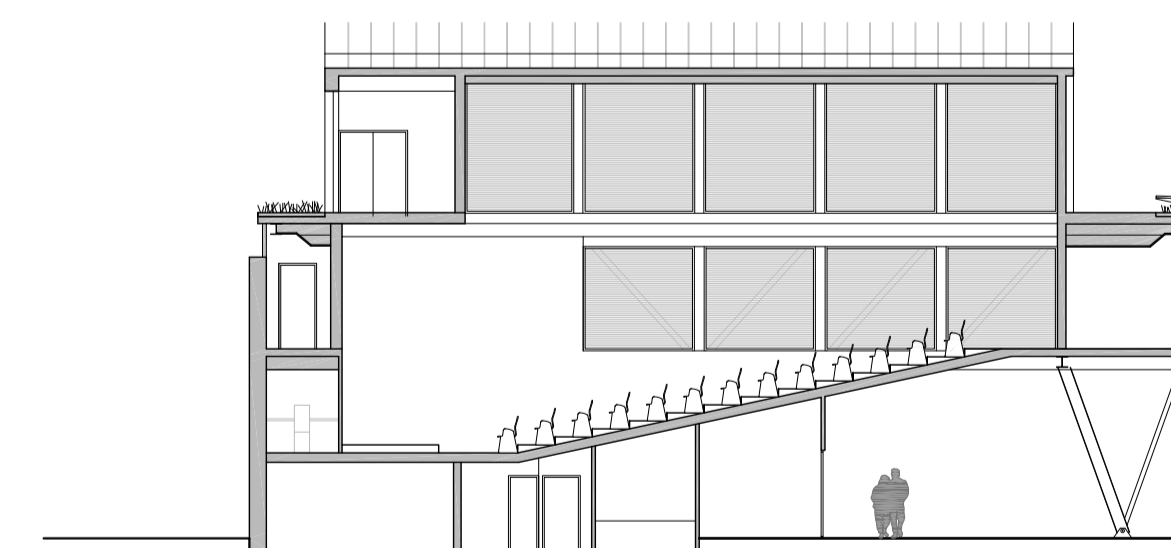
secció 5



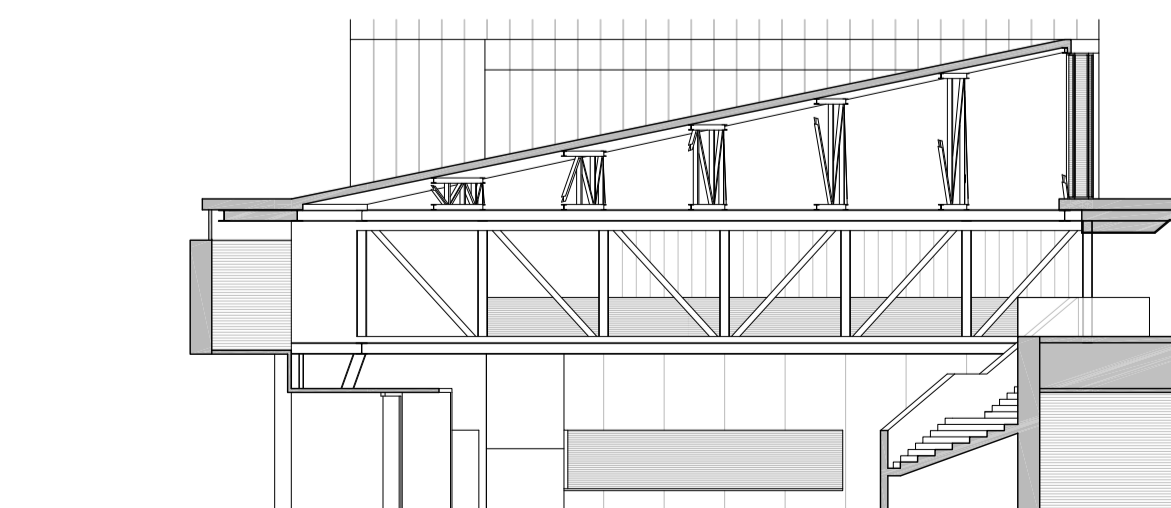
planta primera



secció 2
1:200



secció 3
1:200

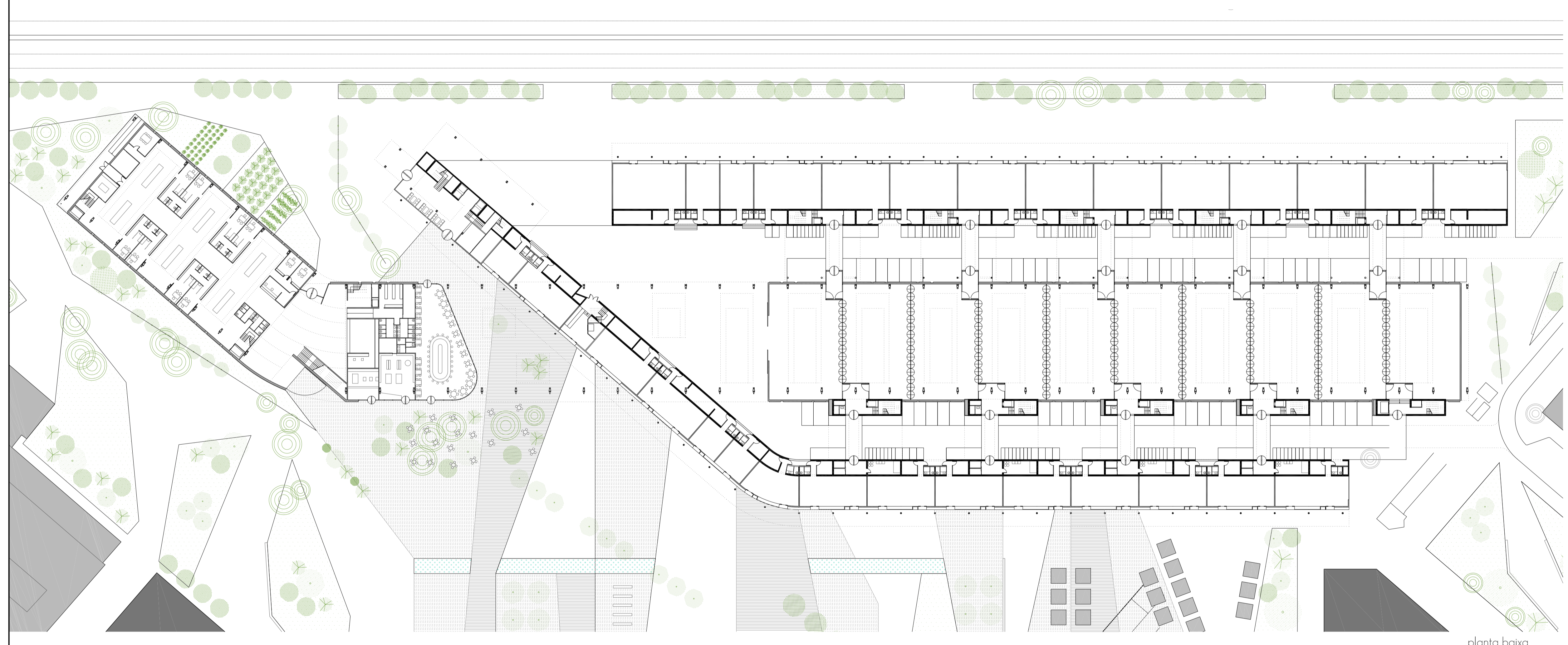
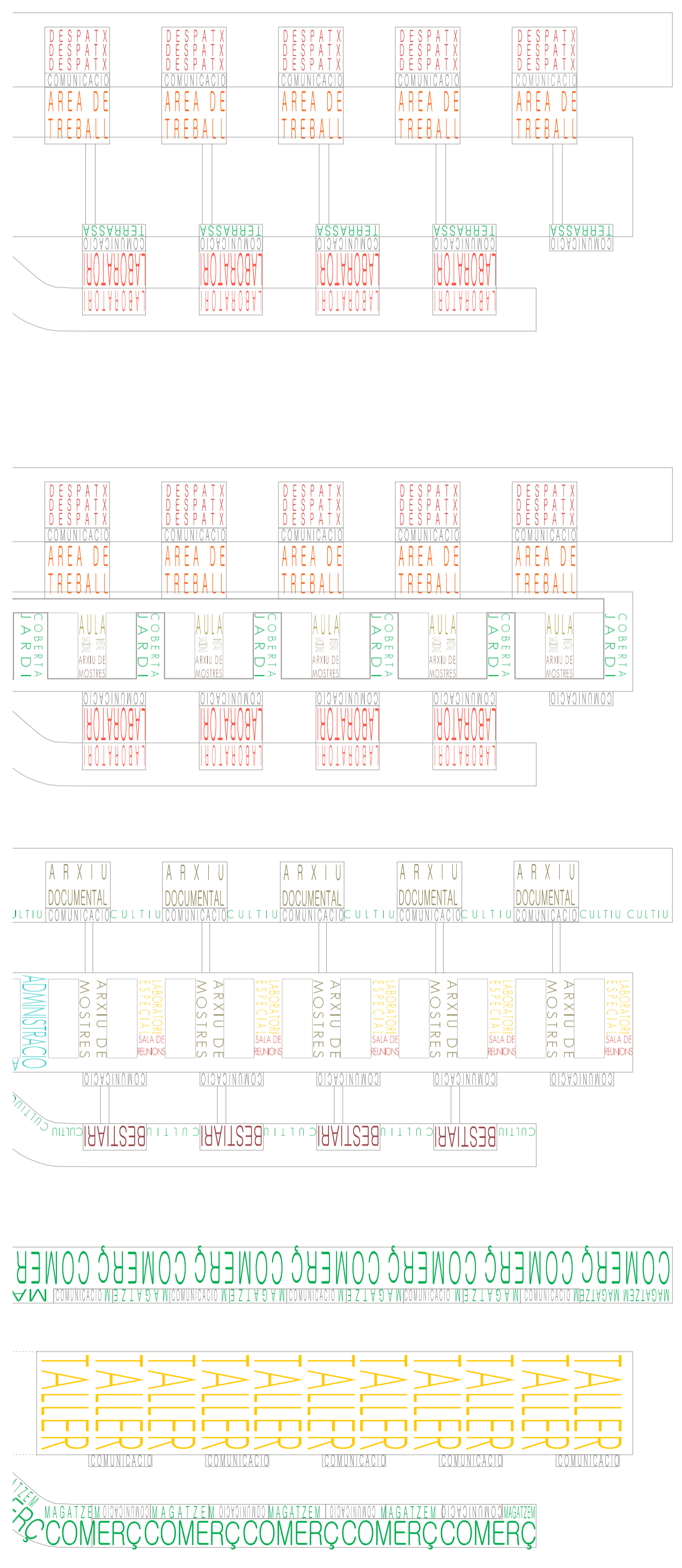


secció 4
1:200

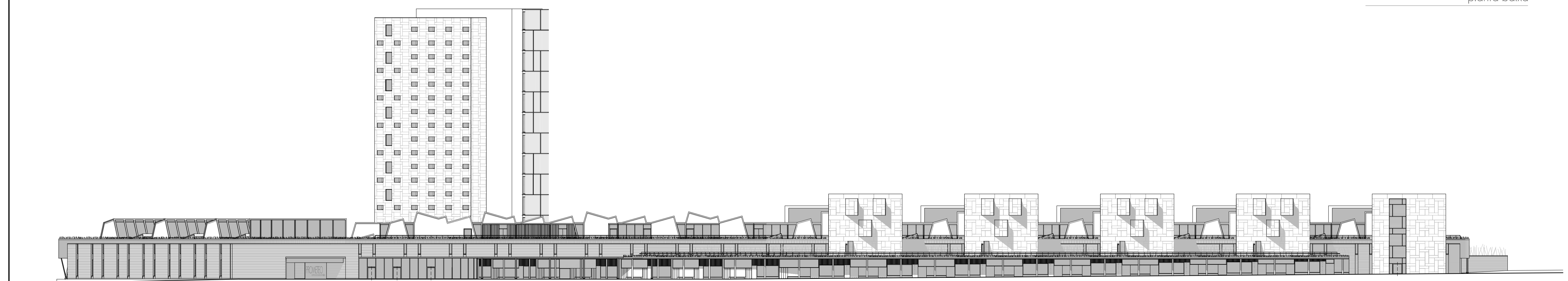
- ÀREA D'ACCÉS PÚBLIC**
- distribuidor - exposicions
 - àrea de proves mèdiques
 - publicacions - llibreria
 - biblioteca - sala de lectura
 - administració
 - servidor informàtic
- ÀREA DE RECERCA**
- laboratori
 - zona de treball
 - despatx
 - taller
 - zona comú investigadors
 - laboratori especial
 - aula - reunió
- SERVICIS**
- instal·lacions
 - comunicació - banys - vestidors
 - magatzem
 - arxiu
 - deposít de mostres
 - bestari
- COMPLEMENTES D'HIBRIDACIÓ URBANA**
- àrea comercial
 - oficines



secció 1

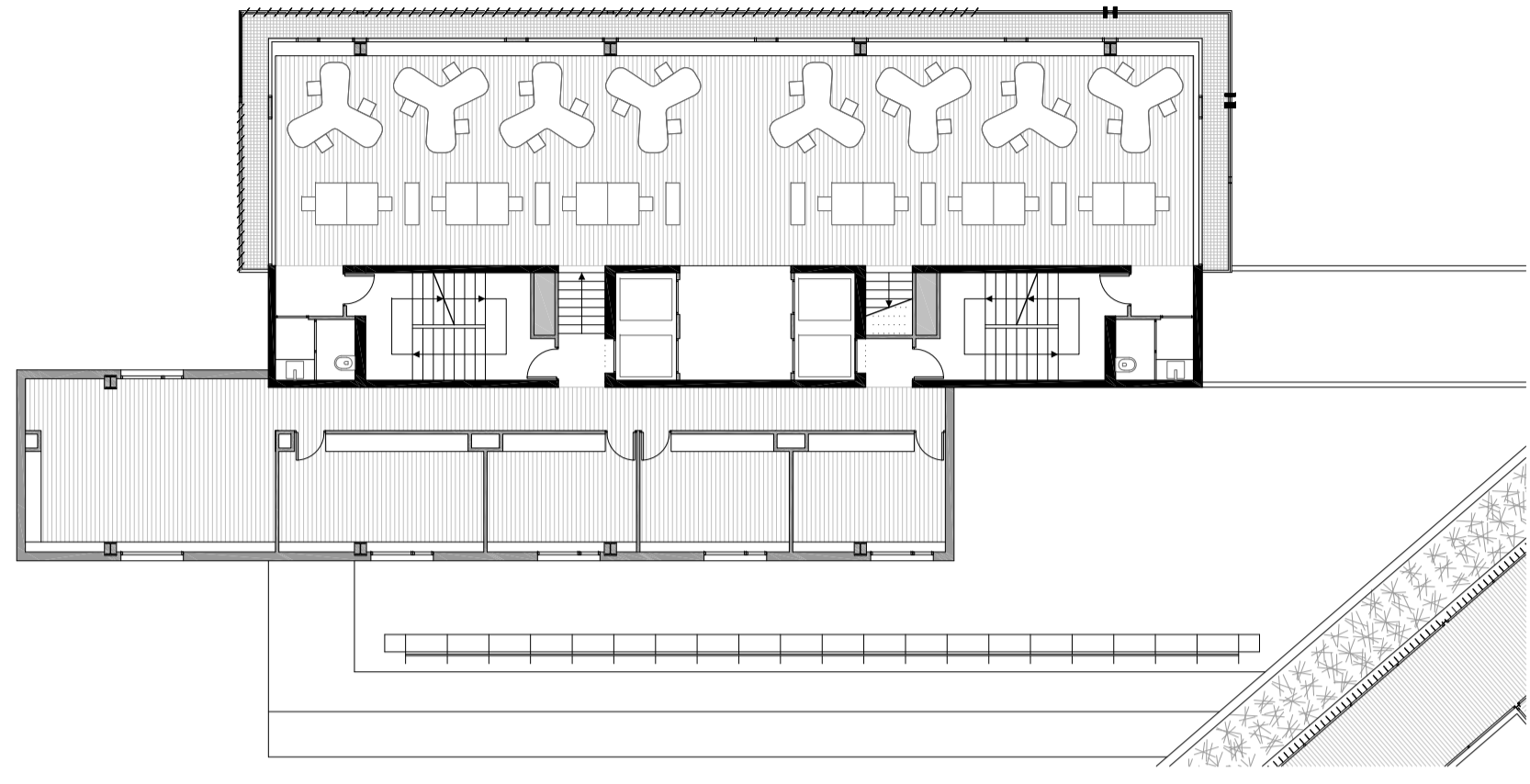


planta baixa

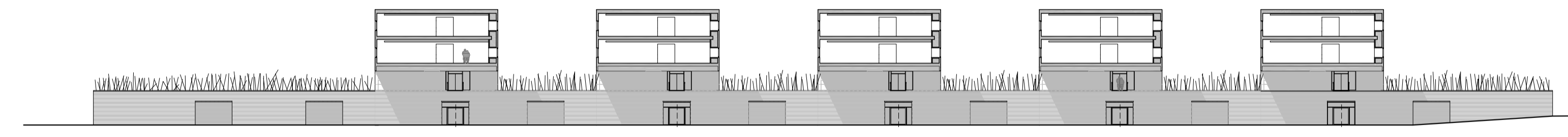


façana est

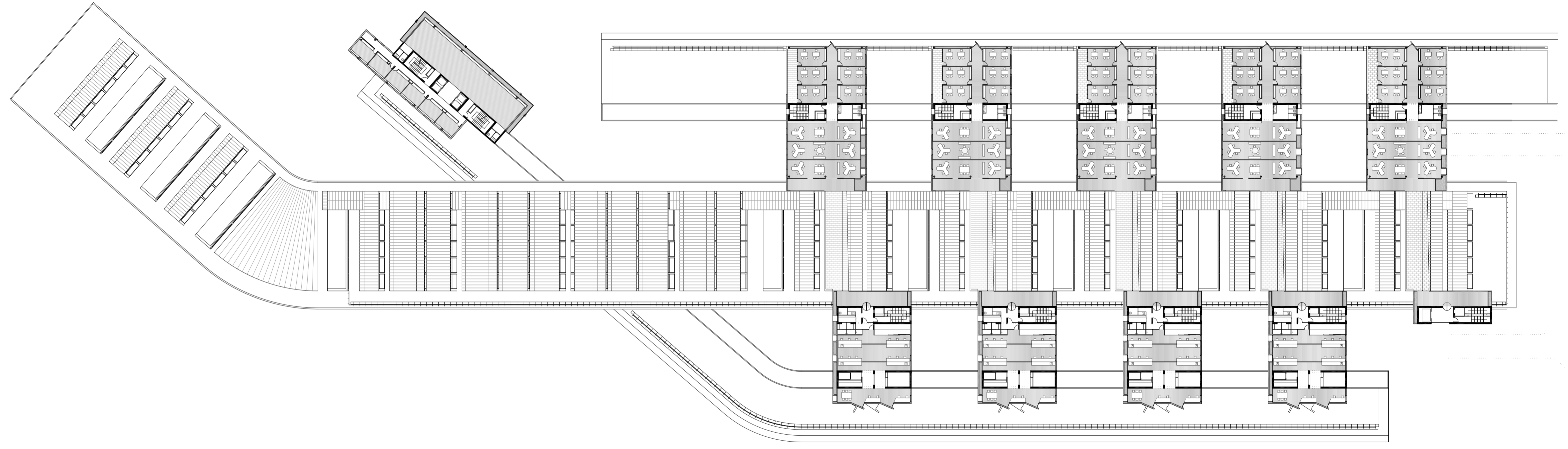
arquitectòic



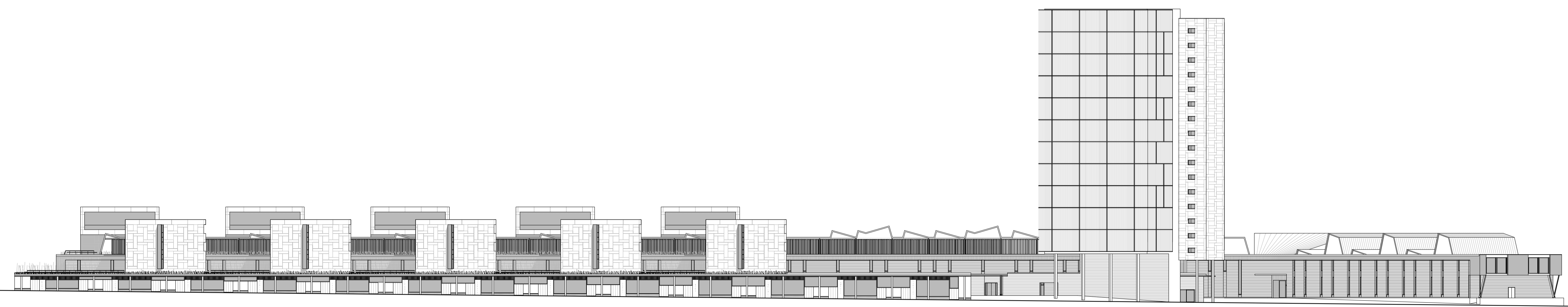
plata tipus torre
1:200



secció 8

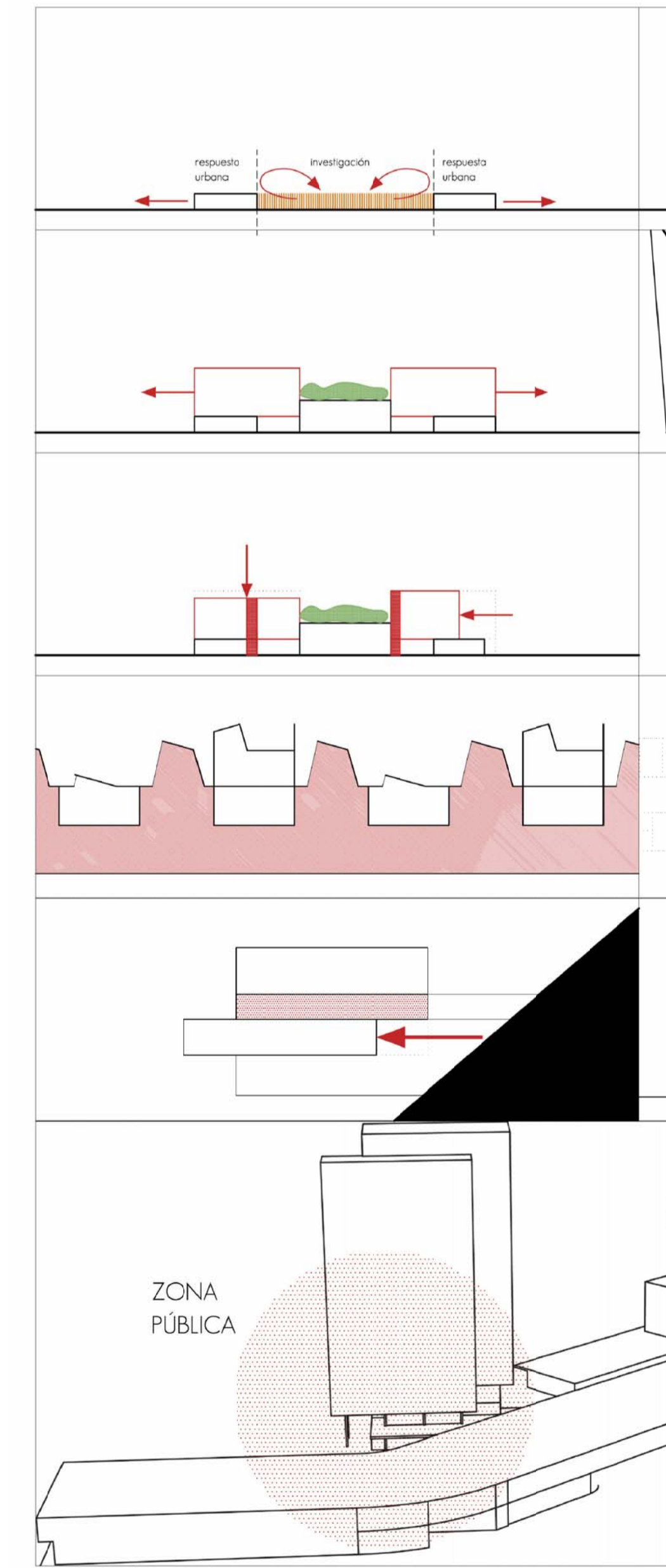
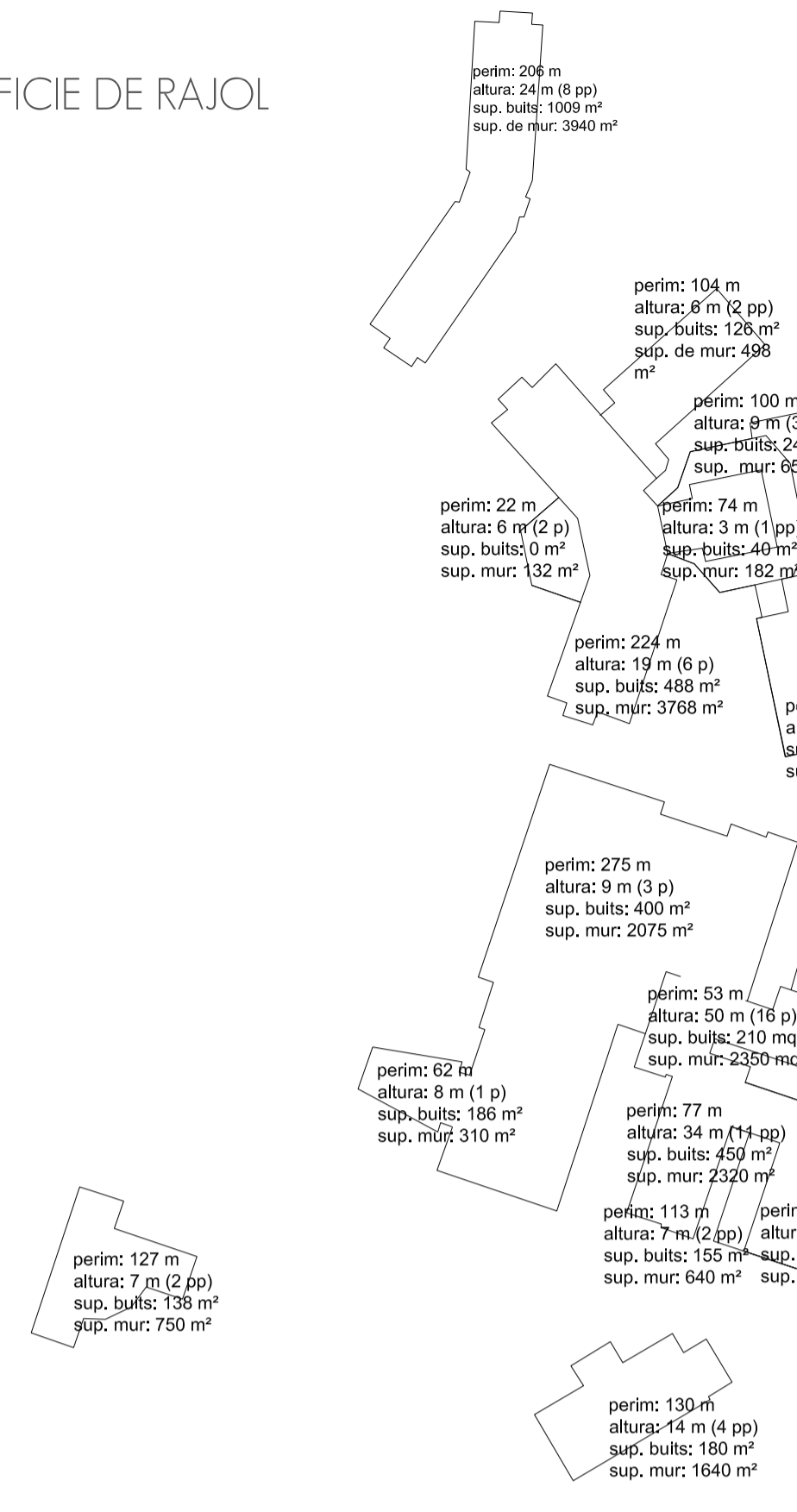


planta tercera



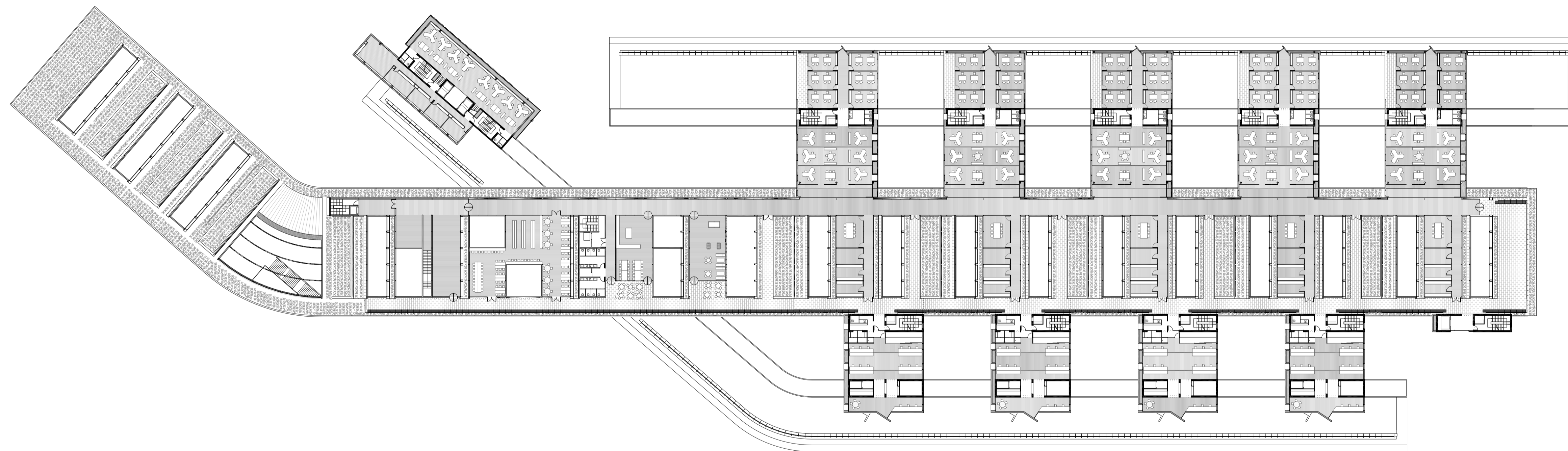
façana oest

CÀLCUL SUPERFÍCIE DE RAJOL

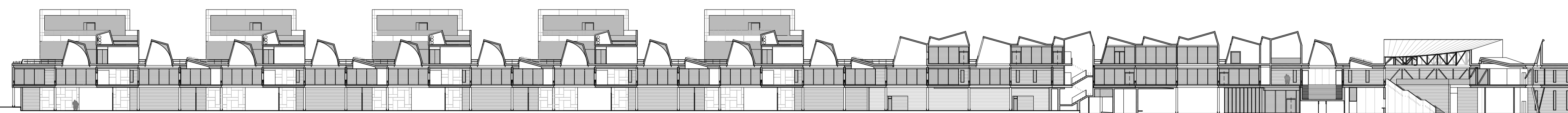




secció 6



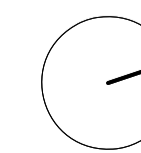
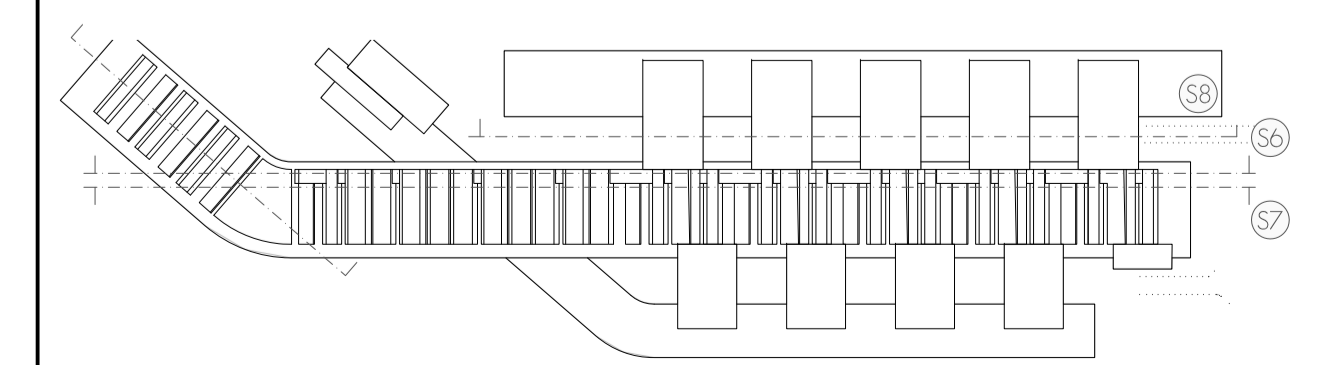
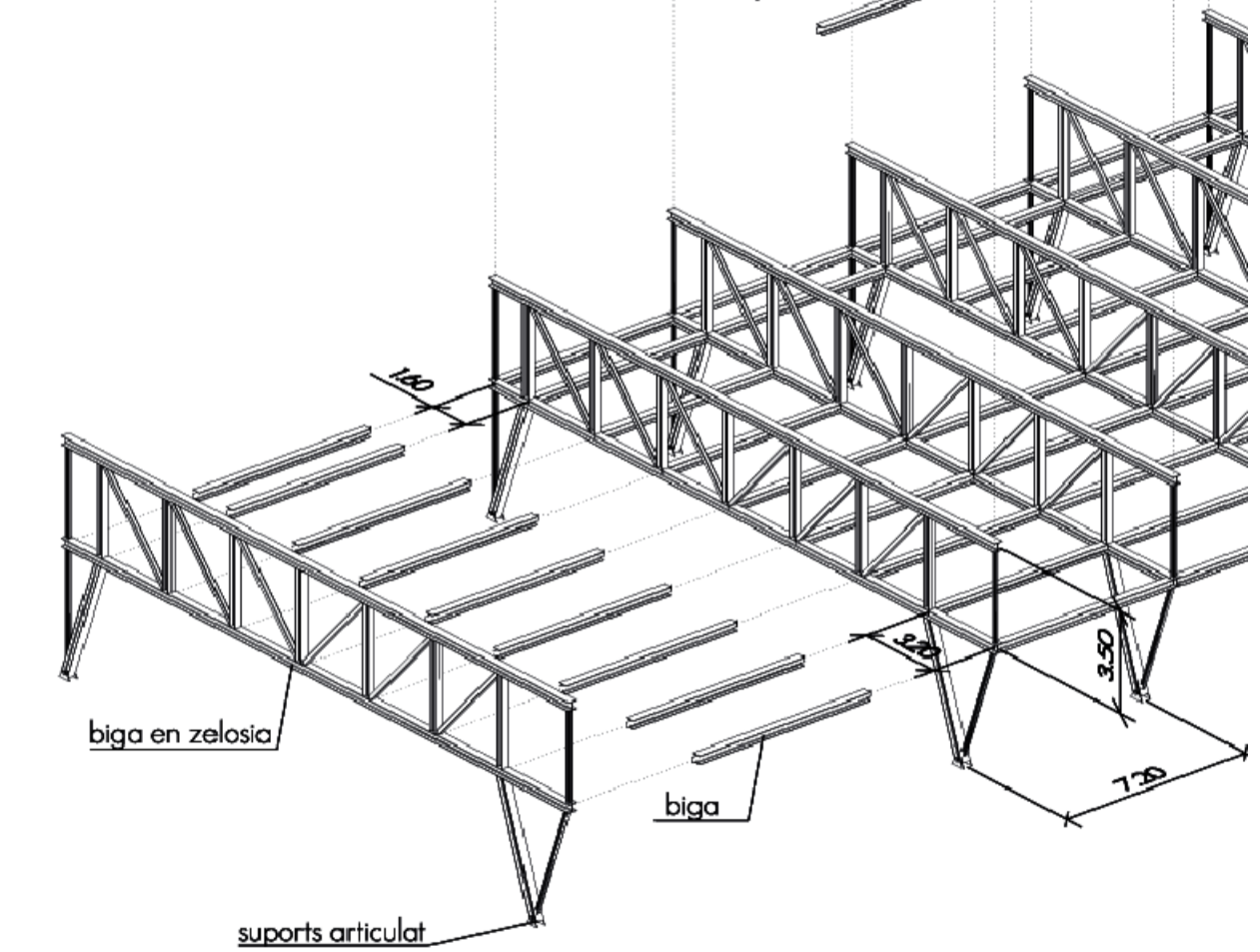
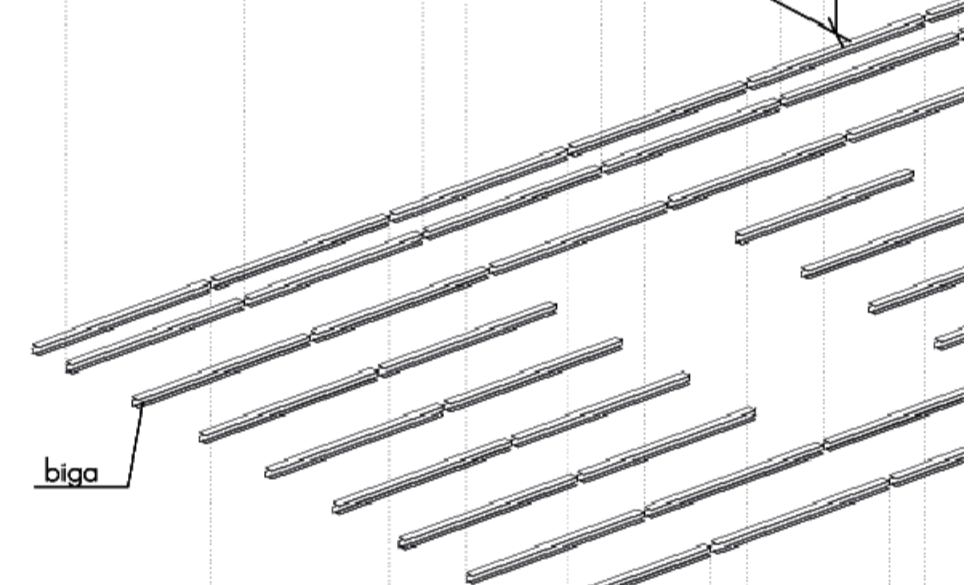
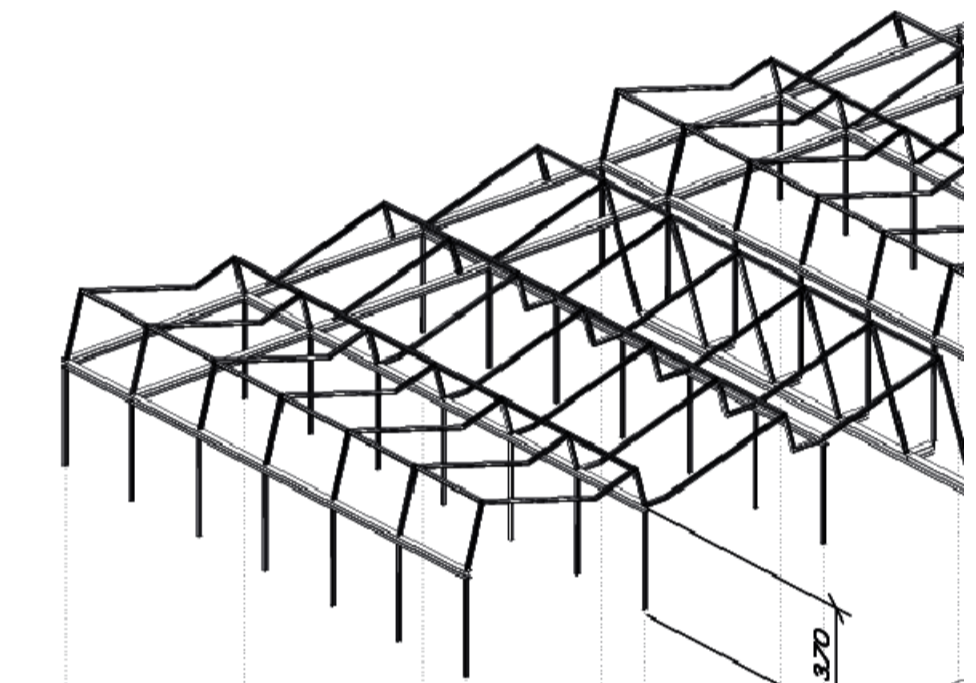
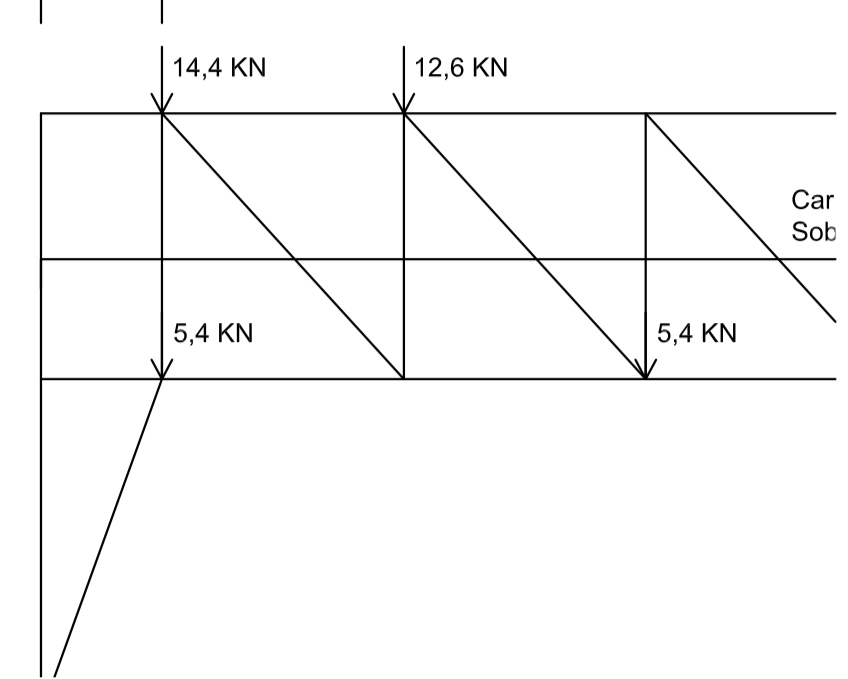
planta segona



secció 7

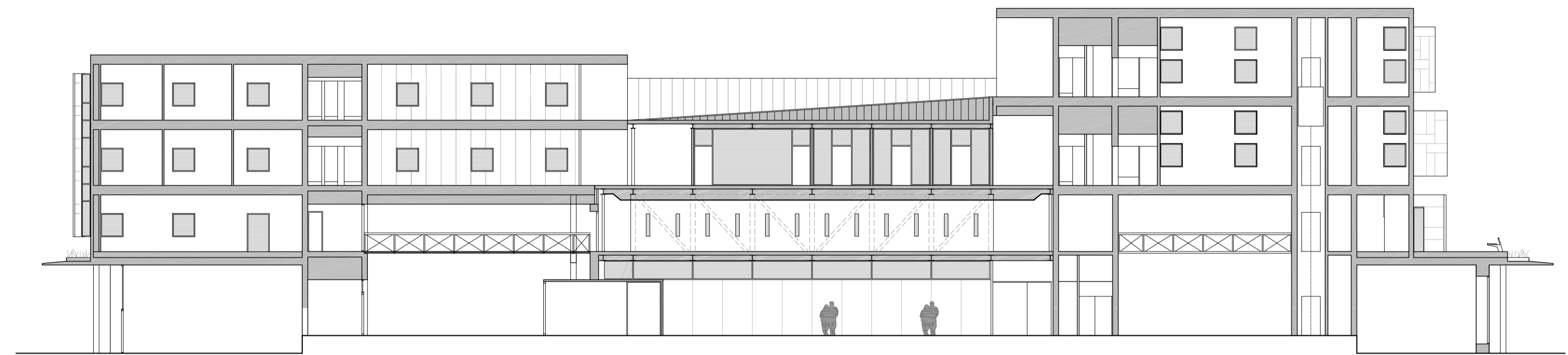
Situació extraordinària (forjat amdos parts de la viga en e

	PP.11,98 KN S.U. 11,52 KN Neu 11,52 KN	PP.13,96 KN S.U. 23,04 KN Neu 23,04 KN	PP.13,96 KN S.U. 23,04 KN Neu 23,04 KN
Carrega permanent	28,8 KN m		
Sobrecarrega d'ús	21,6 KN m		
Neu	7,2 KN m		
			Carrega p Sobrecarr

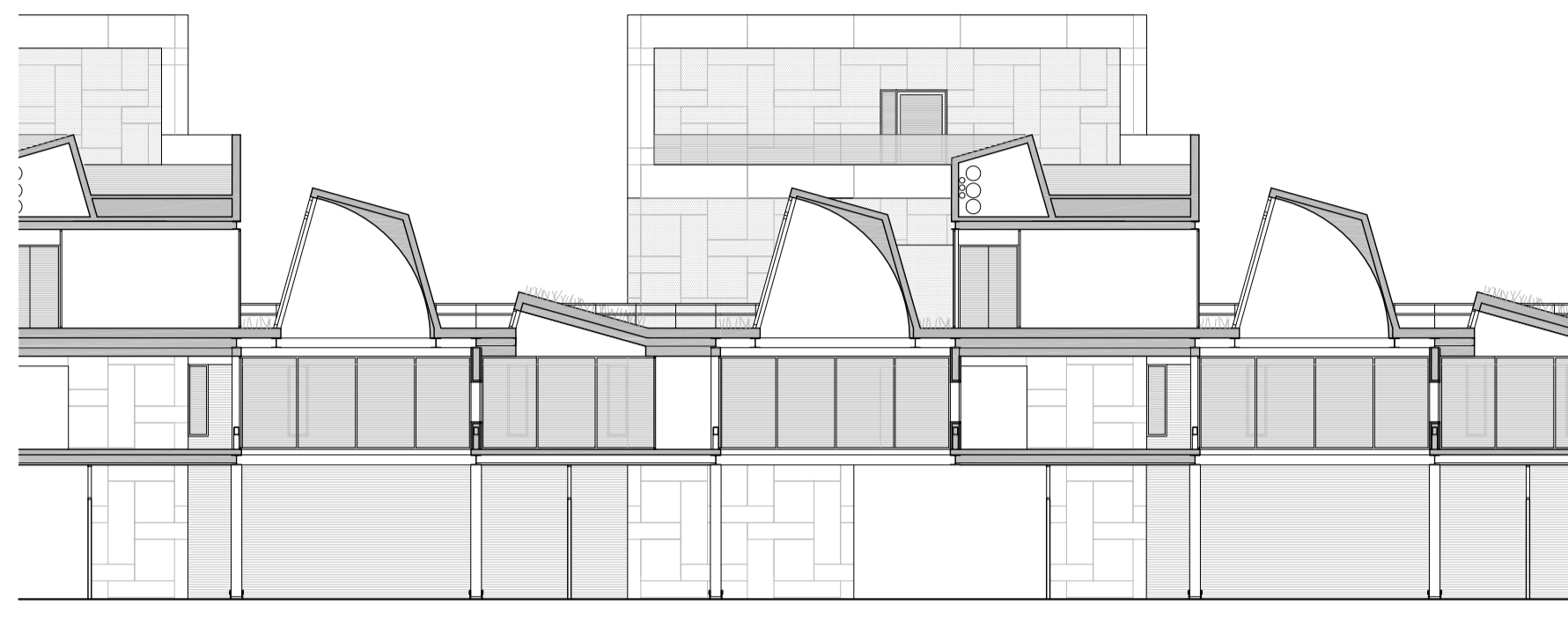


àrea de recerca

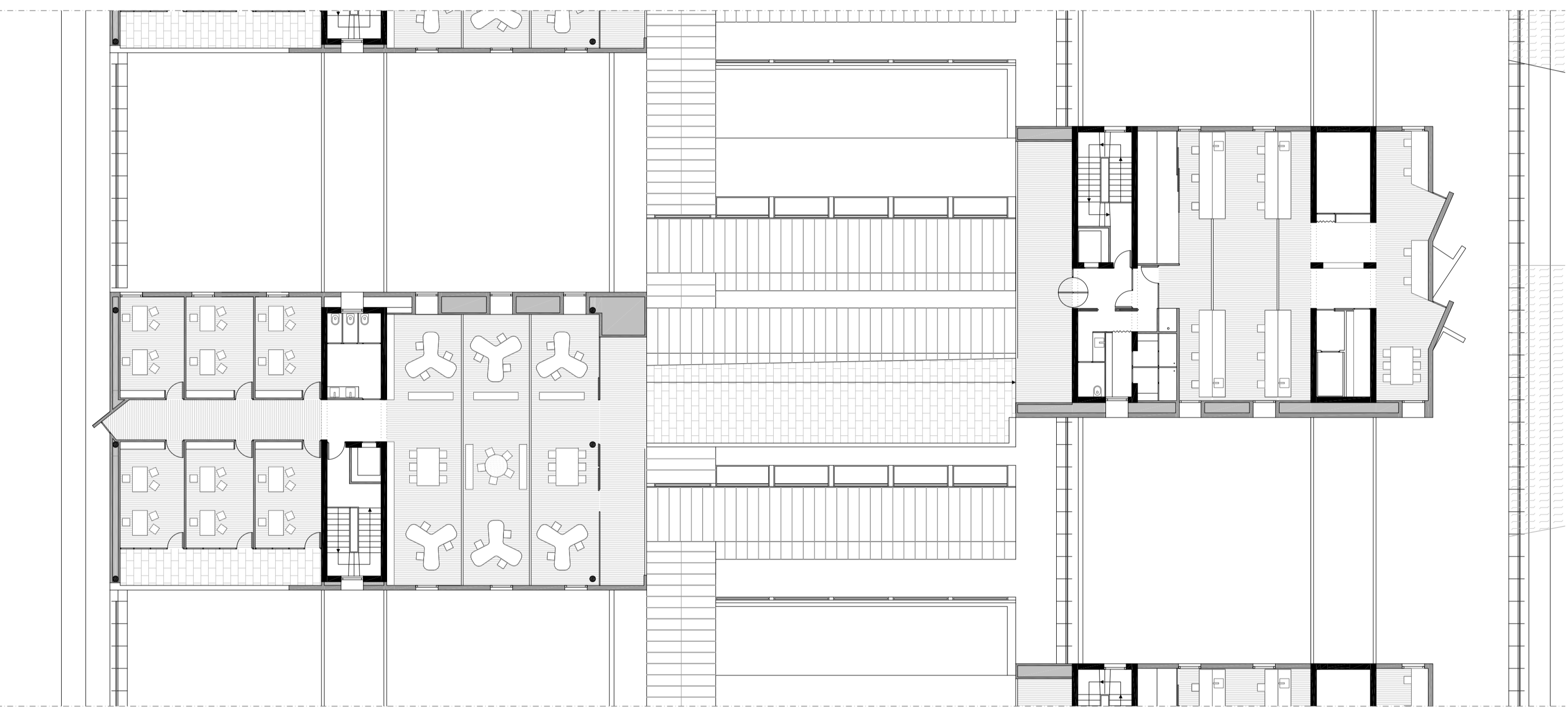
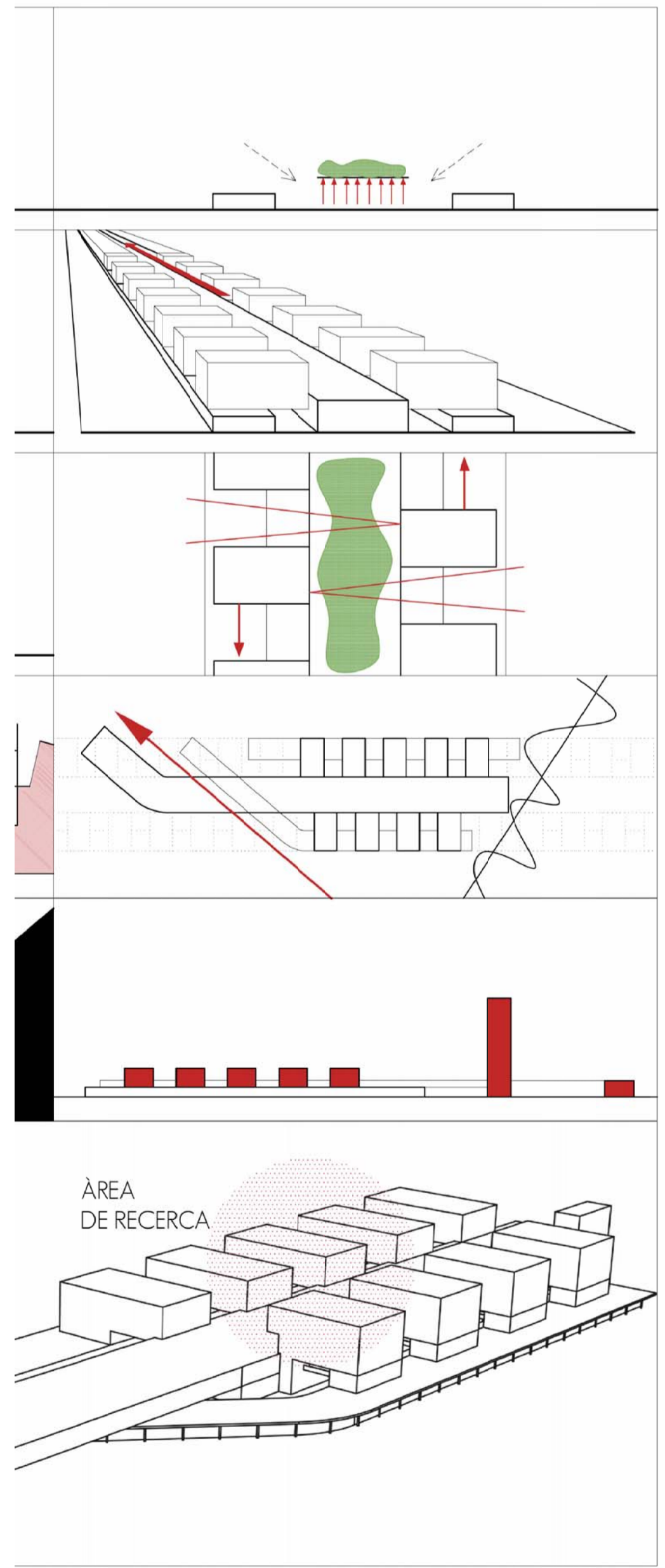
- 4 m (2 pp) 128 m² sup. mur: 498
- perim: 170 m altura: 16 m (5 pp) sup. buits: 975 m² sup. mur: 1745 m²
- 100 m (3 pp) 48: buits: 243 m² sup. mur: 627 m²
- 74 m (1 pp) 40 m² sup. mur: 182 m²
- 212 m (1 pp) altura: 3.5 m (1 pp) sup. buits: 150 m² sup. mur: 592 m²
- 50 m (1 pp) altura: 4.5 m (1 pp) sup. buits: 20 m² sup. mur: 970 m²
- 92 m (2 pp) altura: 9 m (2 pp) sup. buits: 45 m² sup. mur: 783 m²
- 124 m (1 pp) altura: 3 m (1 pp) sup. buits: 75 m² sup. mur: 297 m²
- 160 m (2 pp) altura: 7 m (2 pp) sup. buits: 150 m² sup. mur: 970 m²
- 104 m (2 pp) altura: 7 m (2 pp) sup. buits: 90 m² sup. mur: 650 m²
- 82 m (3 pp) altura: 8 m (3 pp) sup. buits: 110 m² sup. mur: 508 m²
- 130 m (1 pp) altura: 4 m (1 pp) sup. buits: 47 m² sup. mur: 470 m²
- 140 m (3 pp) altura: 10 m (3 pp) sup. buits: 284 m² sup. mur: 1116 m²
- 107 m (13 p) altura: 40 m (13 p) sup. buits: 356 m² sup. mur: 3324 m²
- 113 m (5 pp) altura: 16 m (5 pp) sup. buits: 400 m² sup. mur: 1410 m²
- 4 pp 80 m² 140 m²



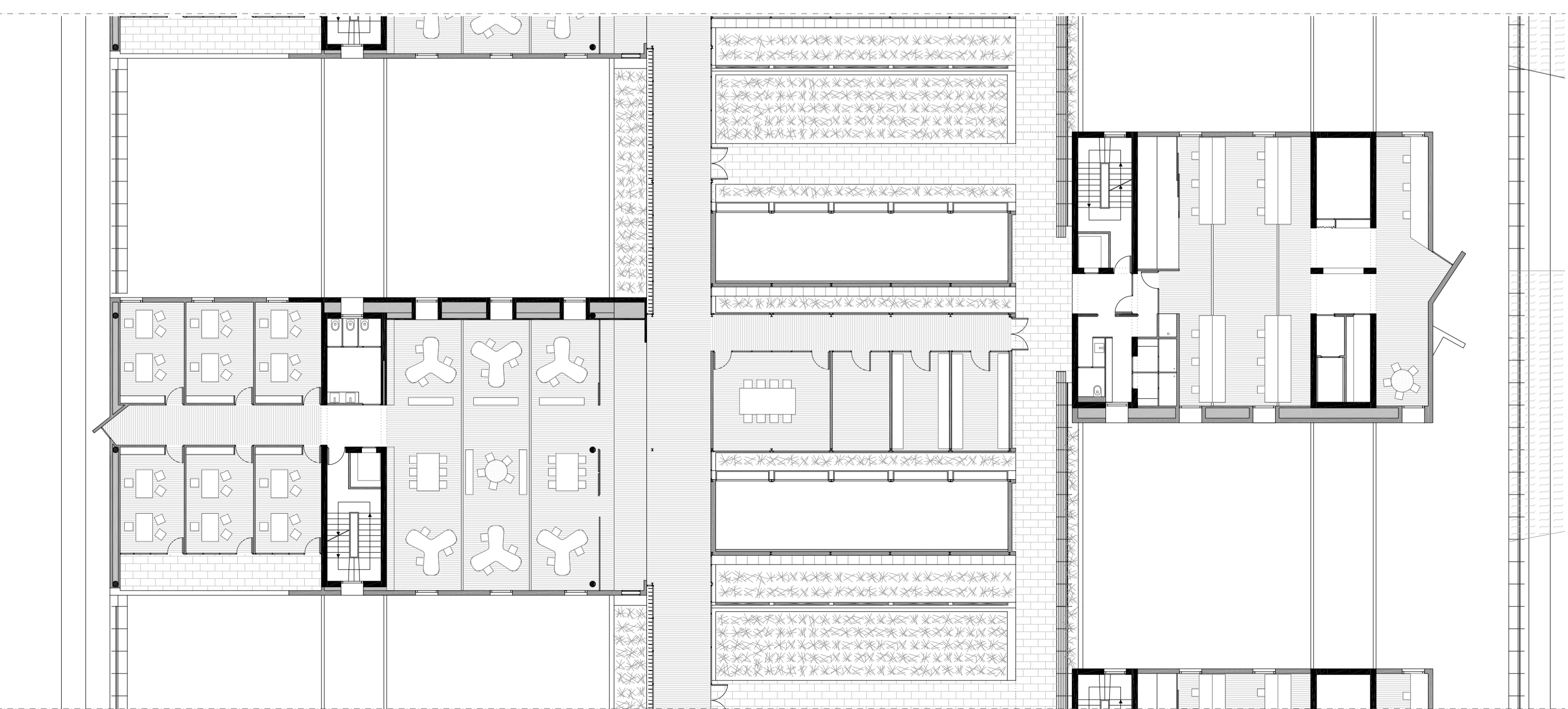
secció 9



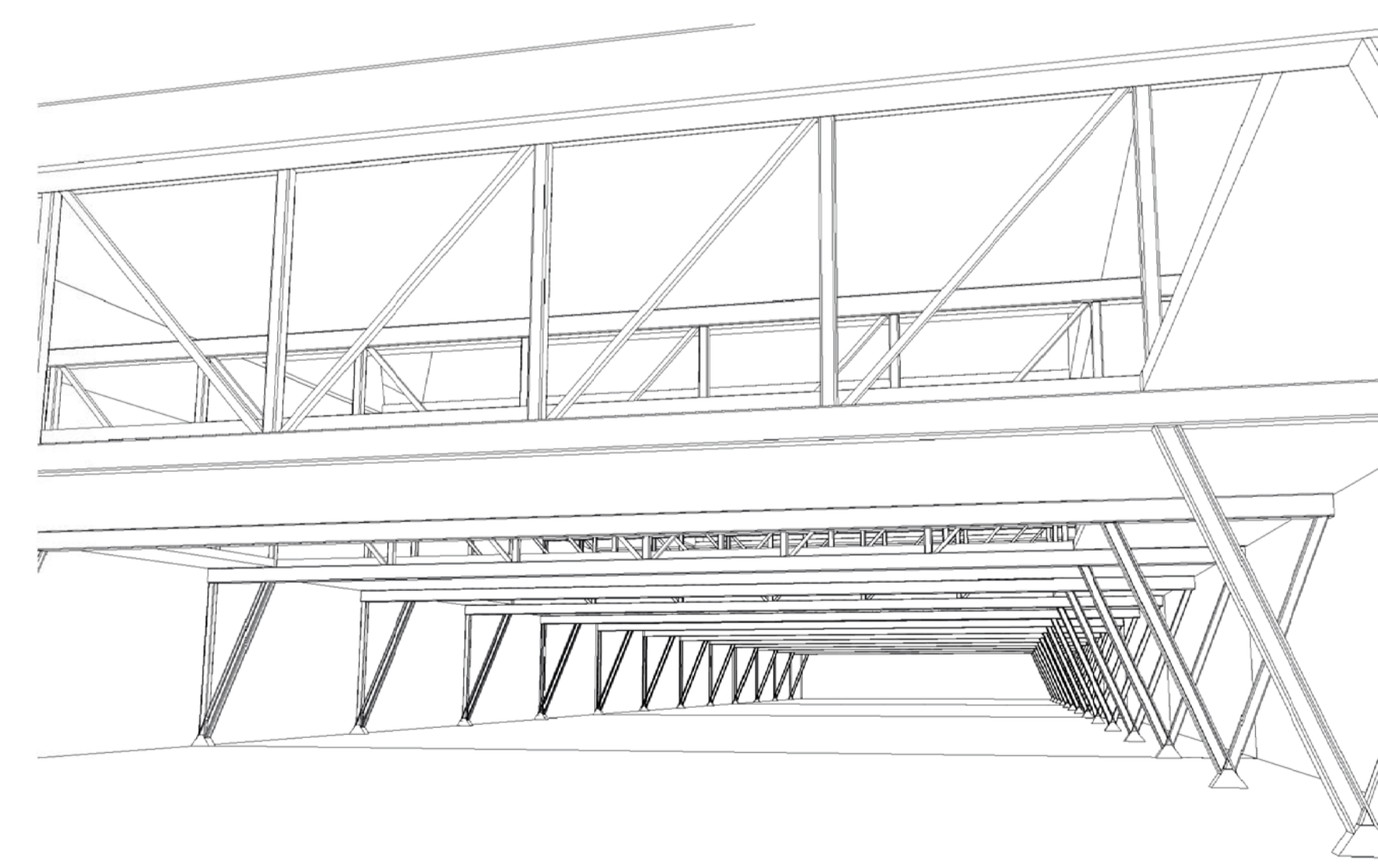
secció 10



planta tercera



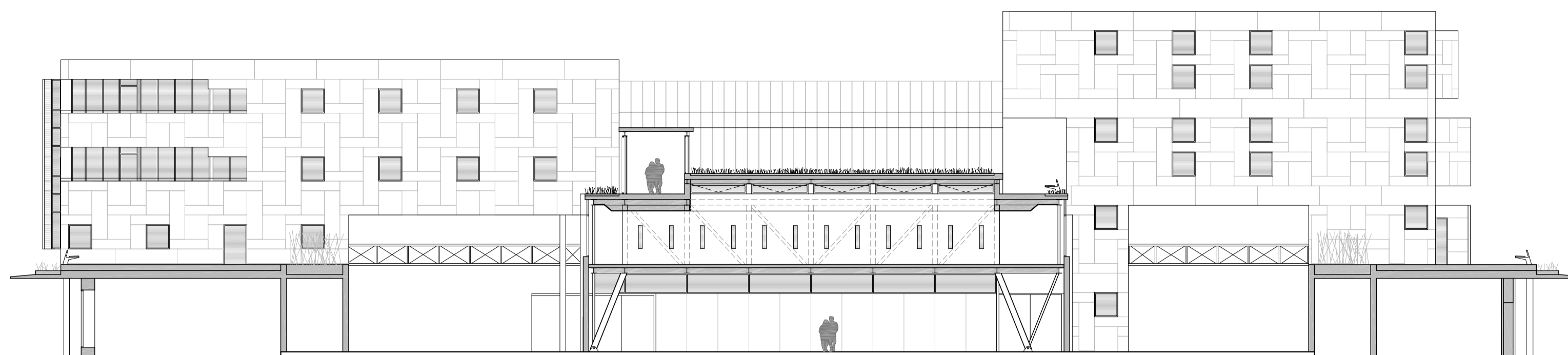
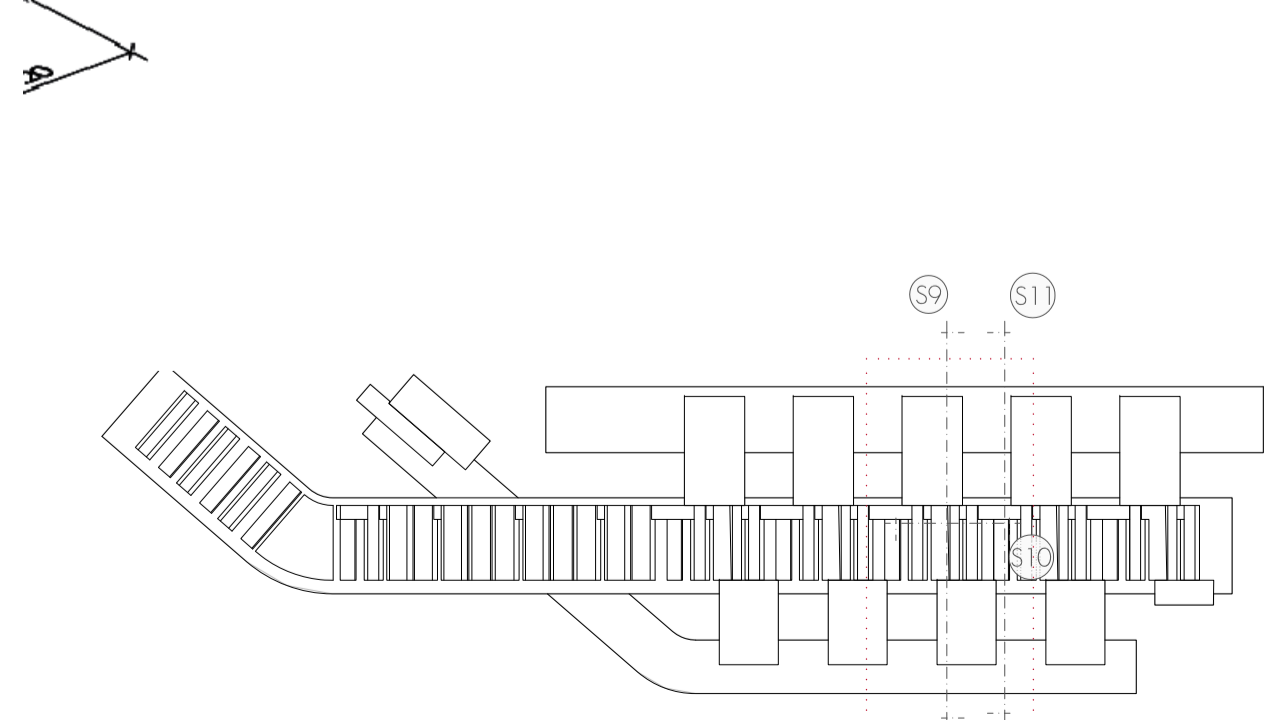
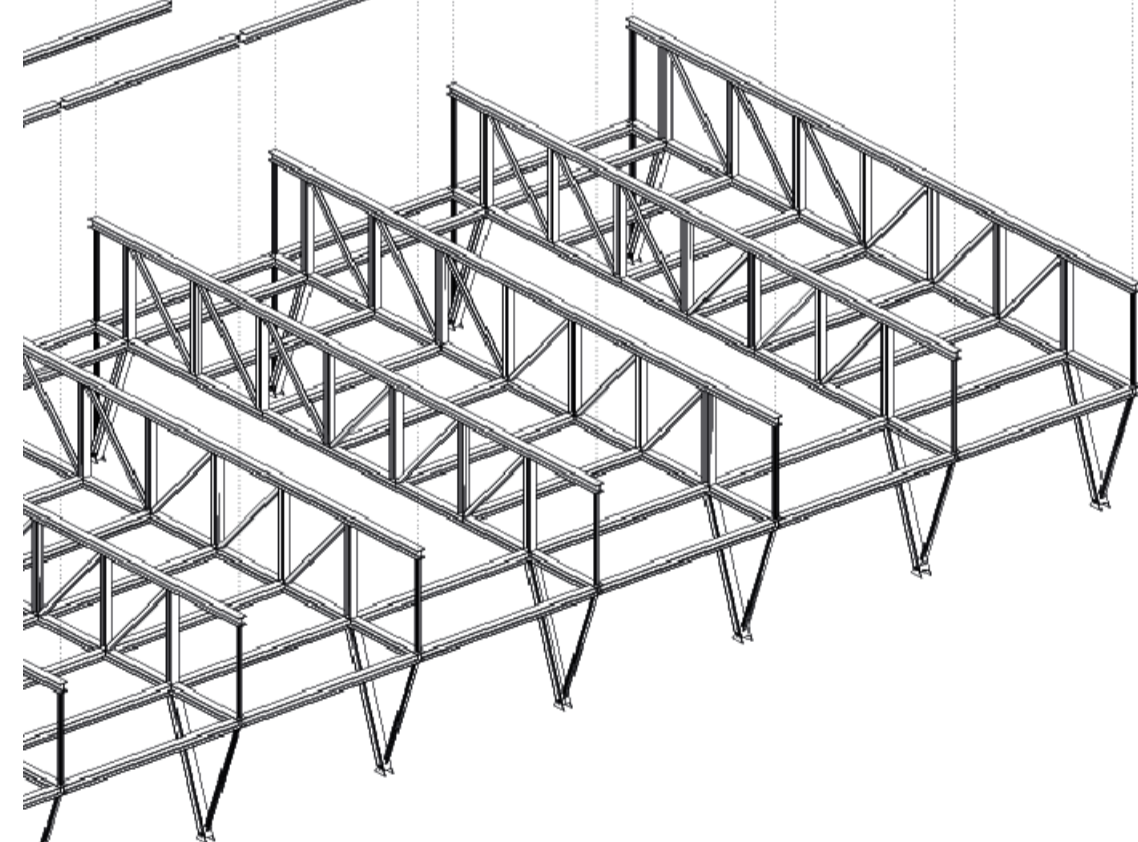
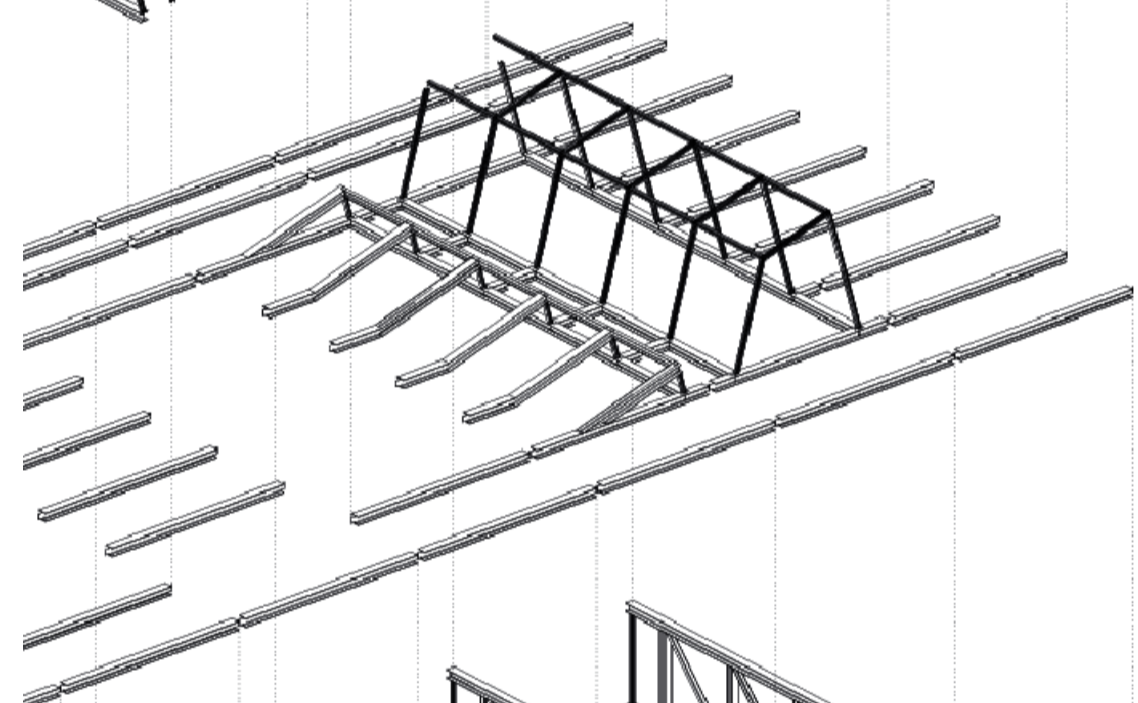
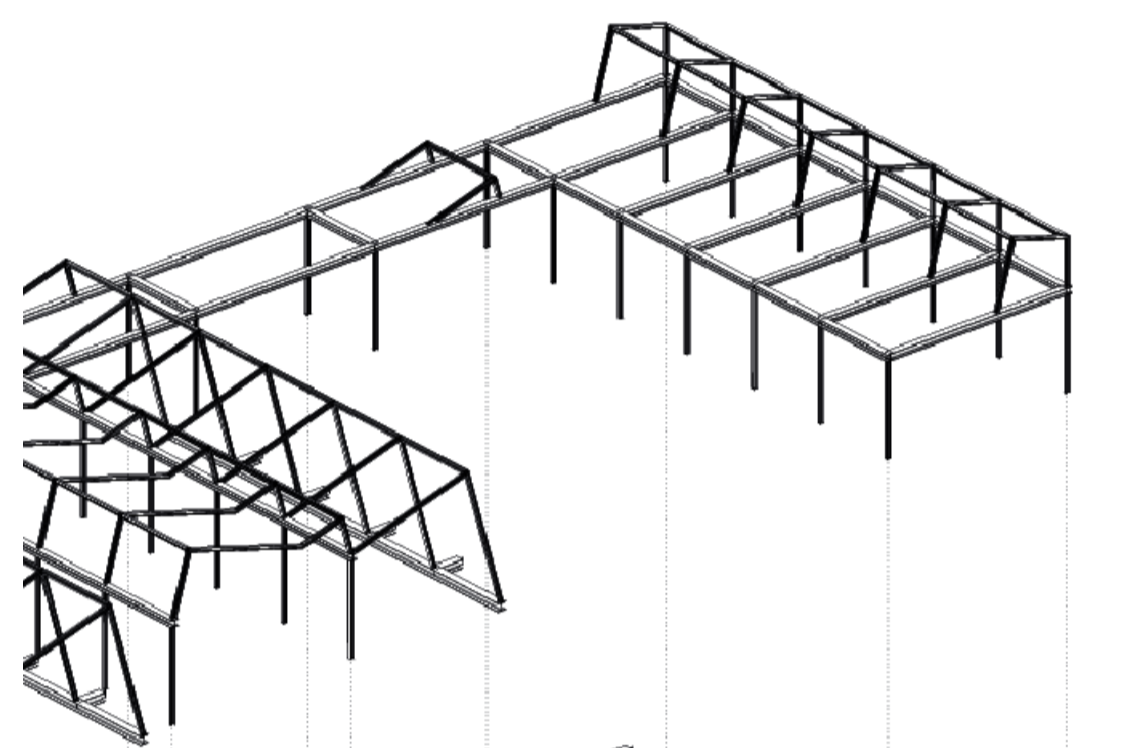
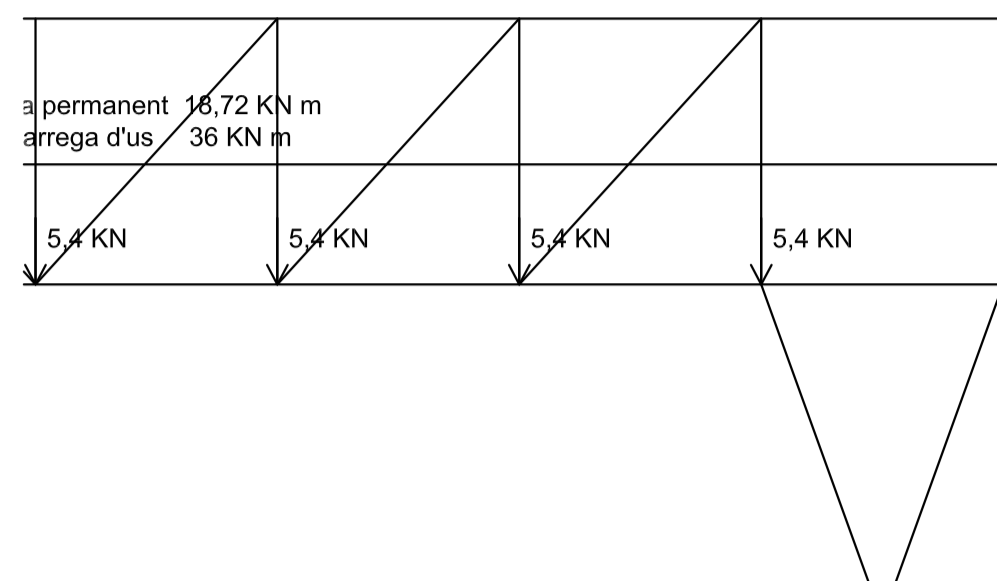
planta segona



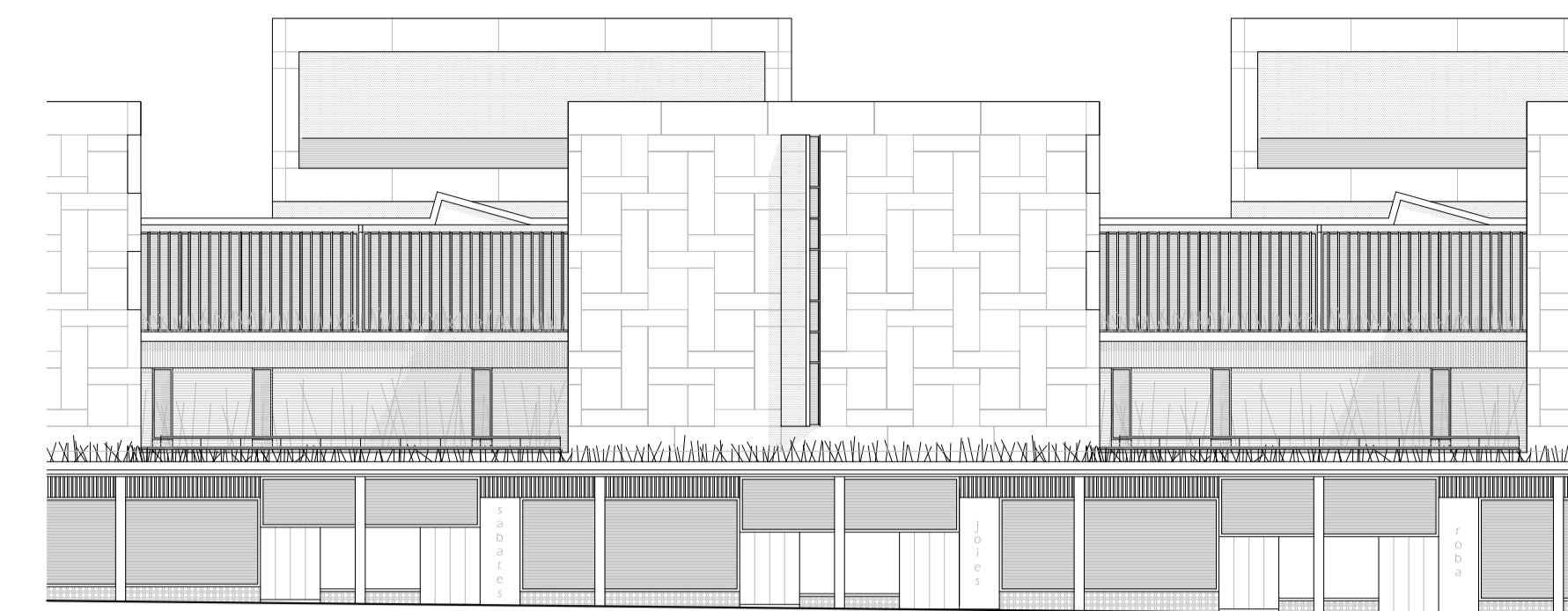
1:200

(dos plantes)

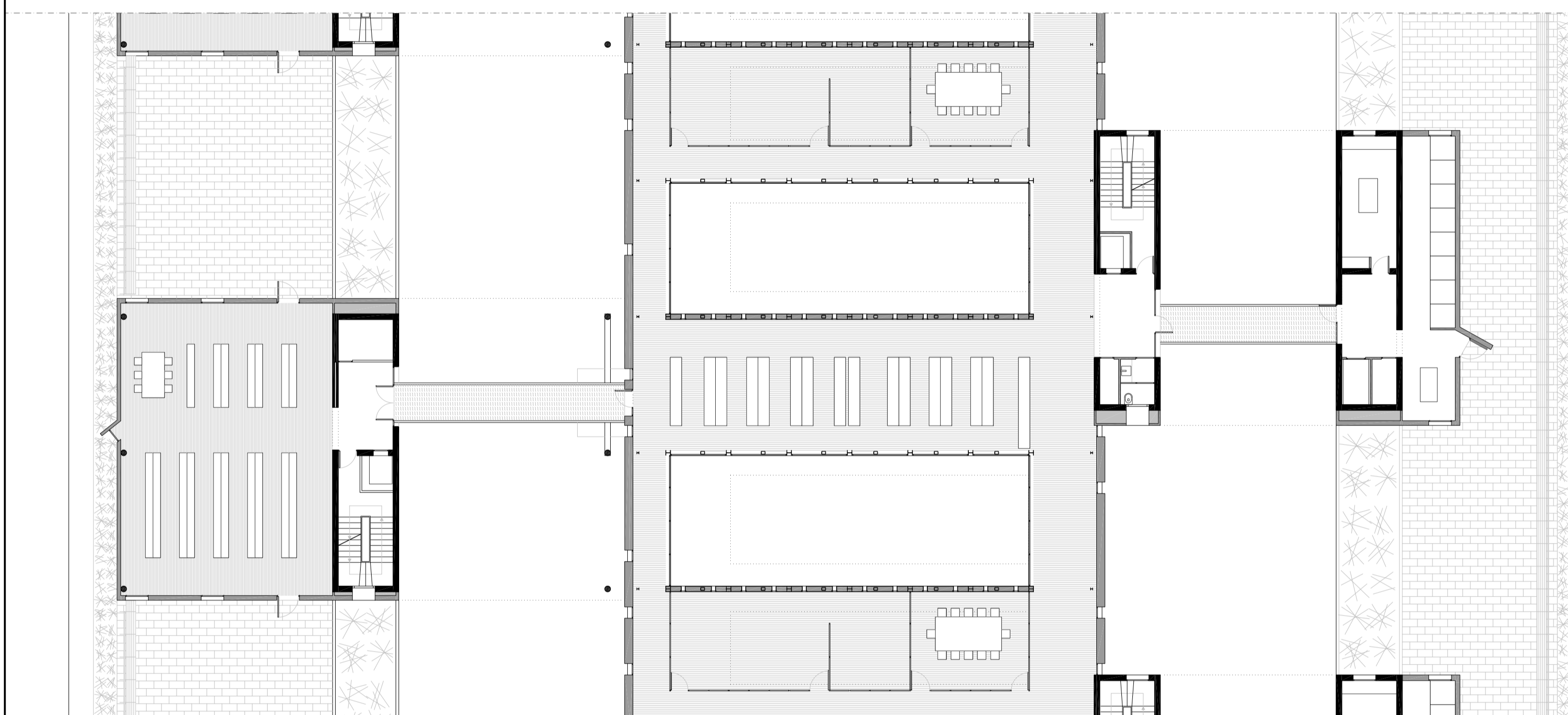
PP.13,96 KN	PP.13,96 KN	PP.13,96 KN	PP.11,98 KN
S.U. 23,04 KN	S.U. 23,04 KN	S.U. 23,04 KN	S.U. 11,52 KN
Neu 23,04 KN	Neu 23,04 KN	Neu 23,04 KN	Neu 11,52 KN
Càrrega permanent 28,8 KN m			
Sobrecàrrega d'ús 21,6 KN m			
Neu 7,2 KN m			



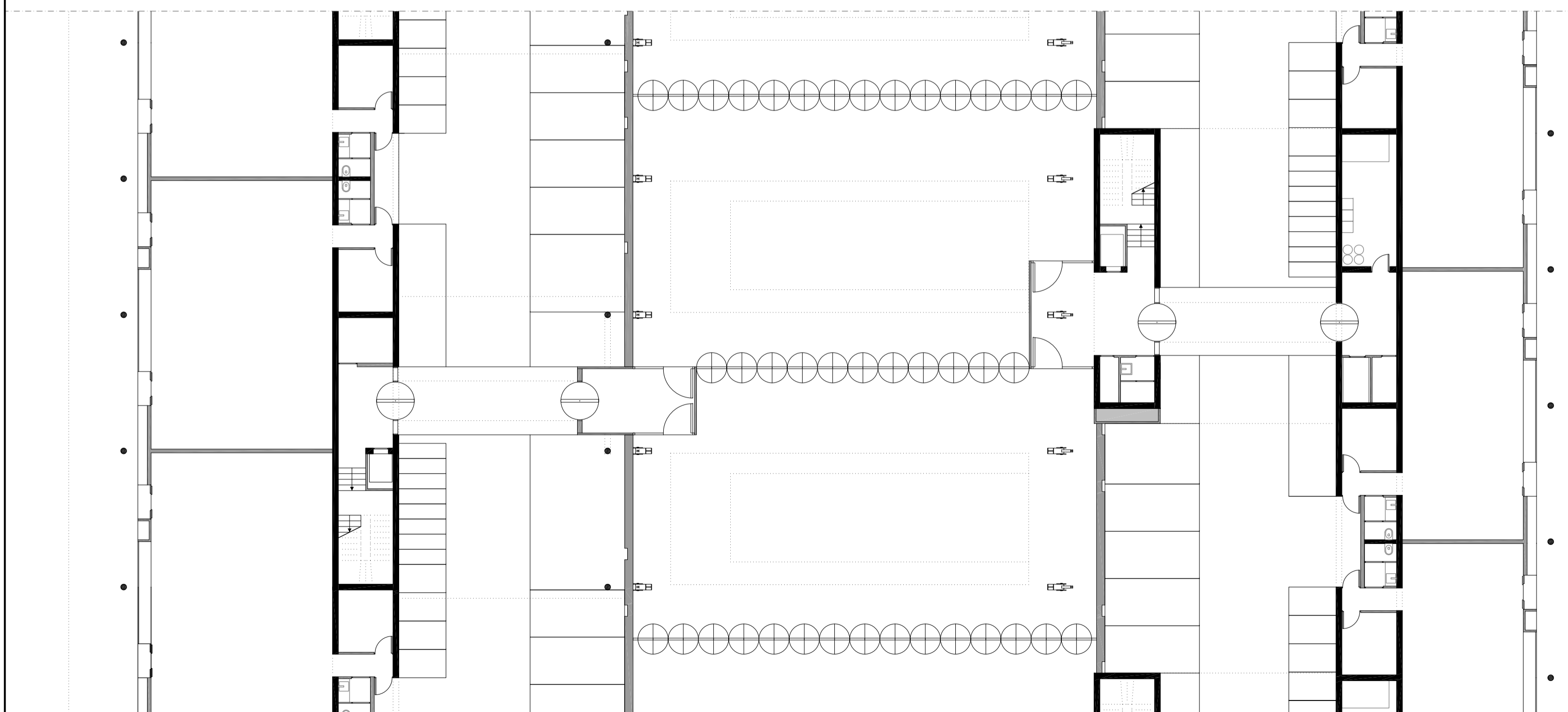
secció 11



façana
oest



planta primera



planta baixa

