



Archivo 2.

Paseo Geológico por Albacete.

Por Luis Ángel Asenso Matilla.

Lagunas Ruidera (por Candidin-Google)



Cuando la belleza... se comparte



Vas y te paras. Saludás al aire, te sientas junto al árbol y les agradeces que estén todos ..tan bien plantados.



En Lagunas de Ruidera. (por angelitopatudo-google)

A veces estos paseos se vuelven complejos. Existen carreteras, pero no han sido recorridas por el vehículo de Google- Earth, o nadie ha regalado ninguna imagen. Paciencia, tiempo al tiempo. Es probable que te estén esperando a ti y que cuando vayas al campo amplíes esta colección de imágenes como yo te he mostrado a hacerlo.

Para este **Archivo 2 del Paseo Geológico por Albacete** se han empleado las imágenes de Google-Earth, a cuyos fotografías, y como siempre, hemos de darle las gracias.

Así mismo nos han ayudado los Mapas del IGME, a escala 1:50.000 que a continuación hacemos referencia: Alhambra, 787; El Bonillo, 788; Lezuza, 789; Albacete, 790; Chinchilla de Monte Aragón, 791; Alpera, 792; Almansa, 793; Villanueva de La Fuente, 814; Robledo, 815; Peñas de San Pedro, 816; Pozo Cañada, 817; Montealegre del Castillo, 818; y Caudete, 819.

Cuando vayas al campo y con la ayuda del mapa geológico verás que hay muchas más cosas que ver, si bien no siempre se dejan fotografiar... compruébalo.

Un saludo de Luis Angel Alonso Matilla.

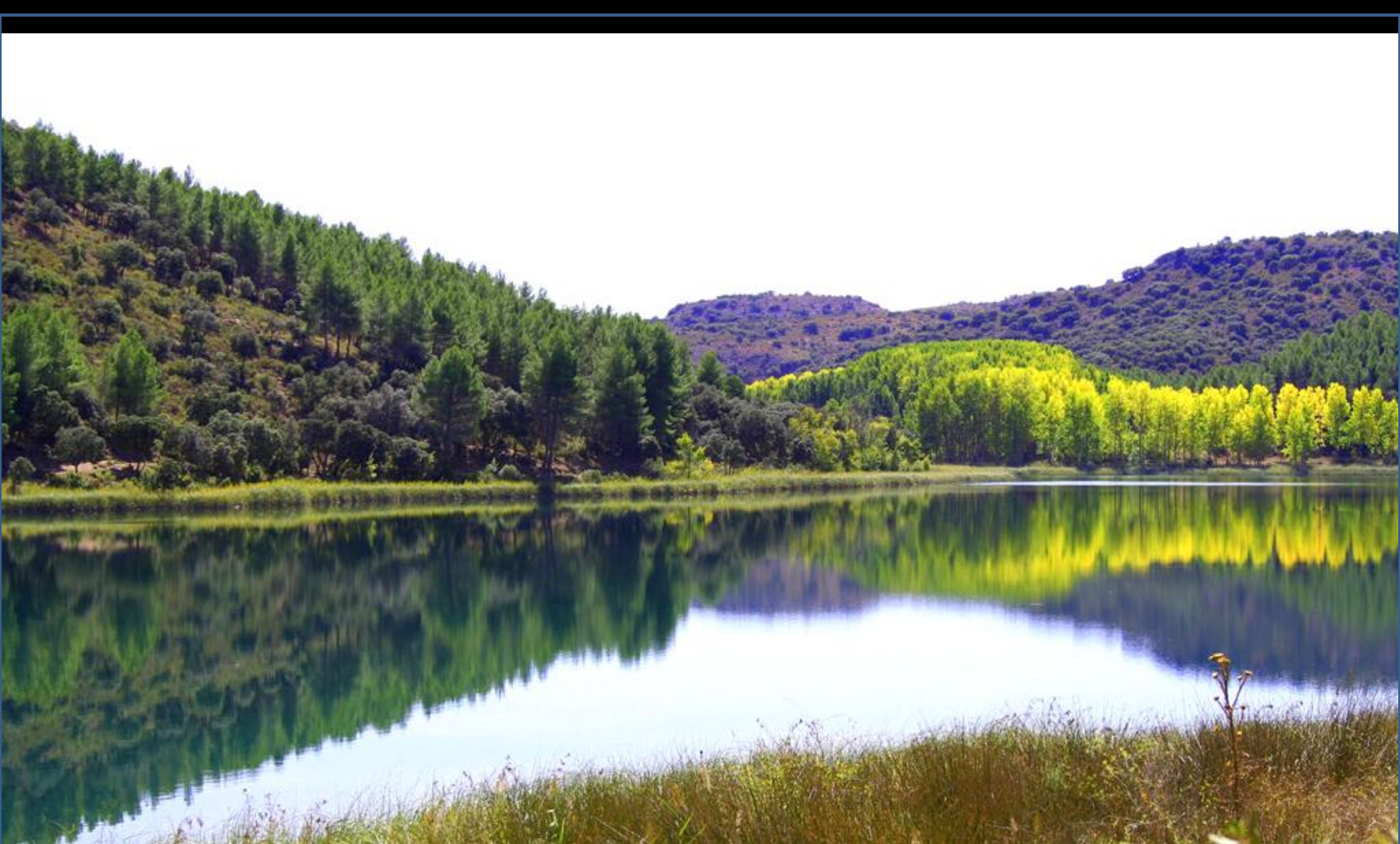
Ciudad Real - Albacete

• Ruidera

• Ossa de Montiel

• El Bon

Entorno en las Hojas de Alhambra, 787, y El Bonillo, 788. Ciudad Real y Albacete



Laguna Colgada. NE Hoja de Alhambra. Albacete. (por JLGarcía-Google)



Lagunas de Ruidera. Resurgencia vaclusiana en las carniolas del Suprakeuper. En Albacete. NE Hoja de Alhambra. (por acousticalennon-google)



Lagunas de Ruidera. Laguna Colgada. Resurgencias vauclusianas en las carnioles del Suprakeuper. En Albacete. NE Hoja de Alhambra. (por Olcade-Google)



Lagunas de Ruidera. Resurgencias vauclosianas en las carniolas del Suprakeuper. En Albacete. NE Hoja de Alhambra. (por José_Luis-Google)



Lagunas de Ruidera. Resurgencias vauclosianas en las carniolas del Suprakeuper. En Albacete. NE Hoja de Alhambra. (por Alf7-Google)



Las Lagunas de Ruidera, en la zona de Albacete. El agua surge según el modelo vaucusiano de un karst en terrenos del Supra-Keuper. NE Hoja de Alhambra. (por candidin-google)



Lagunas de Ruidera. Resurgencias vauclosianas en las camiolas del Suprakeuper. En Albacete. NE Hoja de Alhambra. (por candidin-google)



En las llanuras al N de Ossa de Montiel. NW Hoja de El Bonillo, Albacete.
Oficialmente se trata de una zona de carnioles y dolomías del Jurásico Inf. Pues vale.



Loma con terra rosa de la descalcificación de las carnioles y dolomías del Jurásico Inf. NW de Ossa de Montiel, NW Hoja de El Bonillo, Albacete. (por Karppanta-Google)



Sinforma en talud de carretera al N de El Bonillo, Albacete. Zona de Jurásico Med. y Cuaternario. NE Hoja.



Alternancia de arcilla, margas y calizas algo dolomitizadas, tectonizadas. Carretera al N de El Bonillo, Albacete. NE Hoja.



Comunicación entre lagunas. Ruidera, en la zona de Albacete. Terrenos de calizas y carniolas, Suprakeuper- Jurácico Inf. Laguna Salvadora. W de Ossa de Montiel. NW Hoja de El Bonillo, Albacete. (por sherpaplumanegra-google)



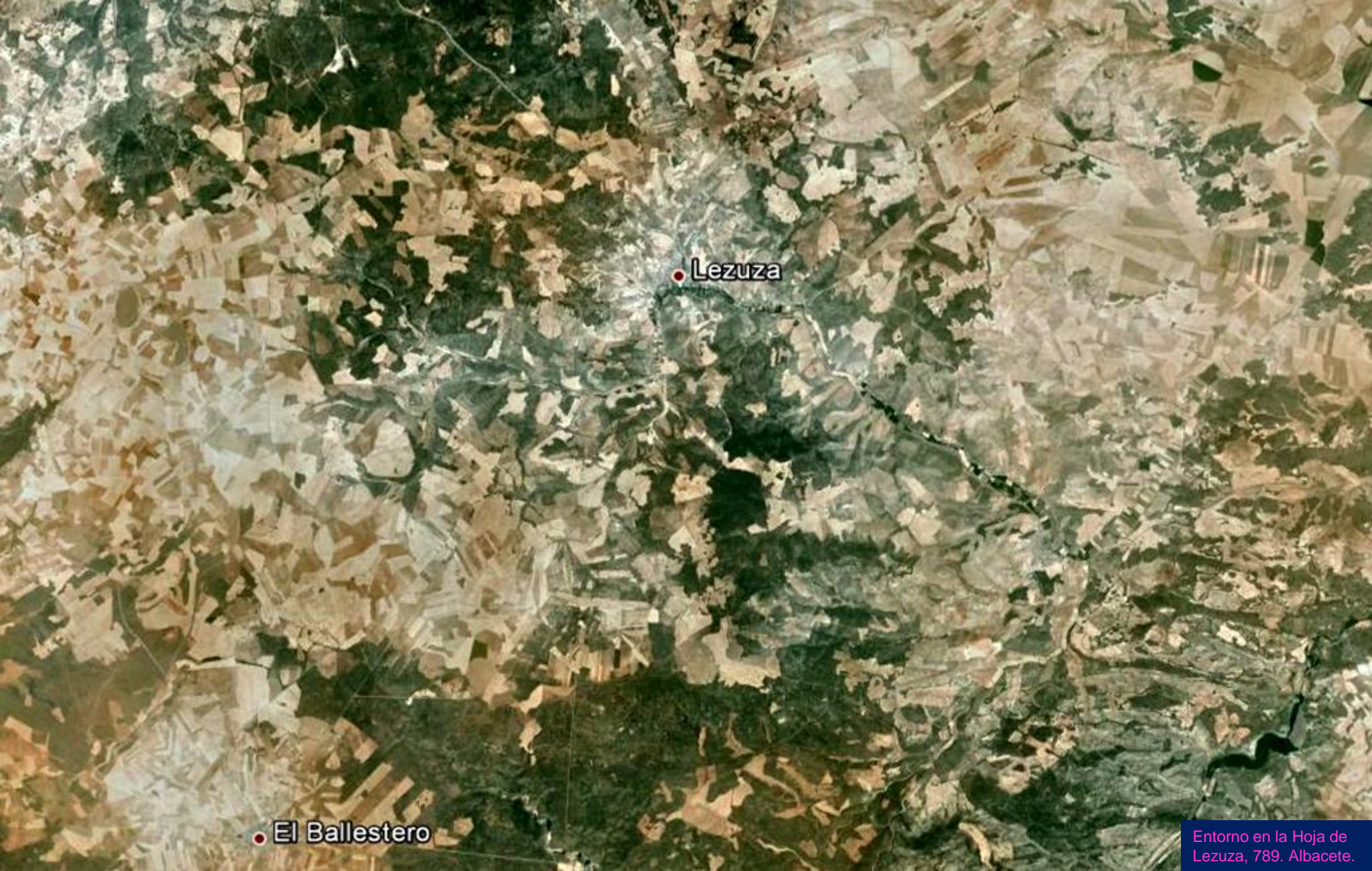
Lagunas de Ruidera. Albacete. W de Ossa de Montiel. (por GSuS/-Google)



Por las llanuras sobre materiales del Jurásico Inf- Med. S de El Bonillo, Albacete. E Hoja.



En terrenos del Jurásico y Cuaternario. Salinas de Pinilla, Albacete. SE Hoja de El Bonillo. (por pedrosanch-google)



● Lezuza

● El Balletero

Entorno en la Hoja de
Lezuza, 789. Albacete.



Calizas del Lías, Jurásico Inf., tectonizadas.
W de Lenuza. Albacete. Centro E Hoja.



Calizas del Lías, Jurásico Inf., tectonizadas. W de Lenuza. Albacete. Centro E Hoja.



Por los Jurásicos y Terciarios al S de Lezuza, Albacete.
Centro S de Hoja. (por Olcade-Google)



Ladera del Tocón, Centro E Hoja de El Bonillo, Albacete.
Jurásicos y Cuaternarios. (por eldetiriez-google)



Las Cuevas de Tiriez. Calizas del Lías, Jurásico Inf. E de Tiriez, Albacete. SE Hoja de Lezuza. (por eldetiriez-google)



Las Cuevas de Tiriez. Calizas del Lías, Jurásico Inf. E de Tiriez, Albacete. SE Hoja de Lezuza. (por eldetiriez-google)



Calizas del Jurásico. Sierra de Alcaraz. Balazote, Albacete. SE Hoja de Lezuza. (por anidem20-google)



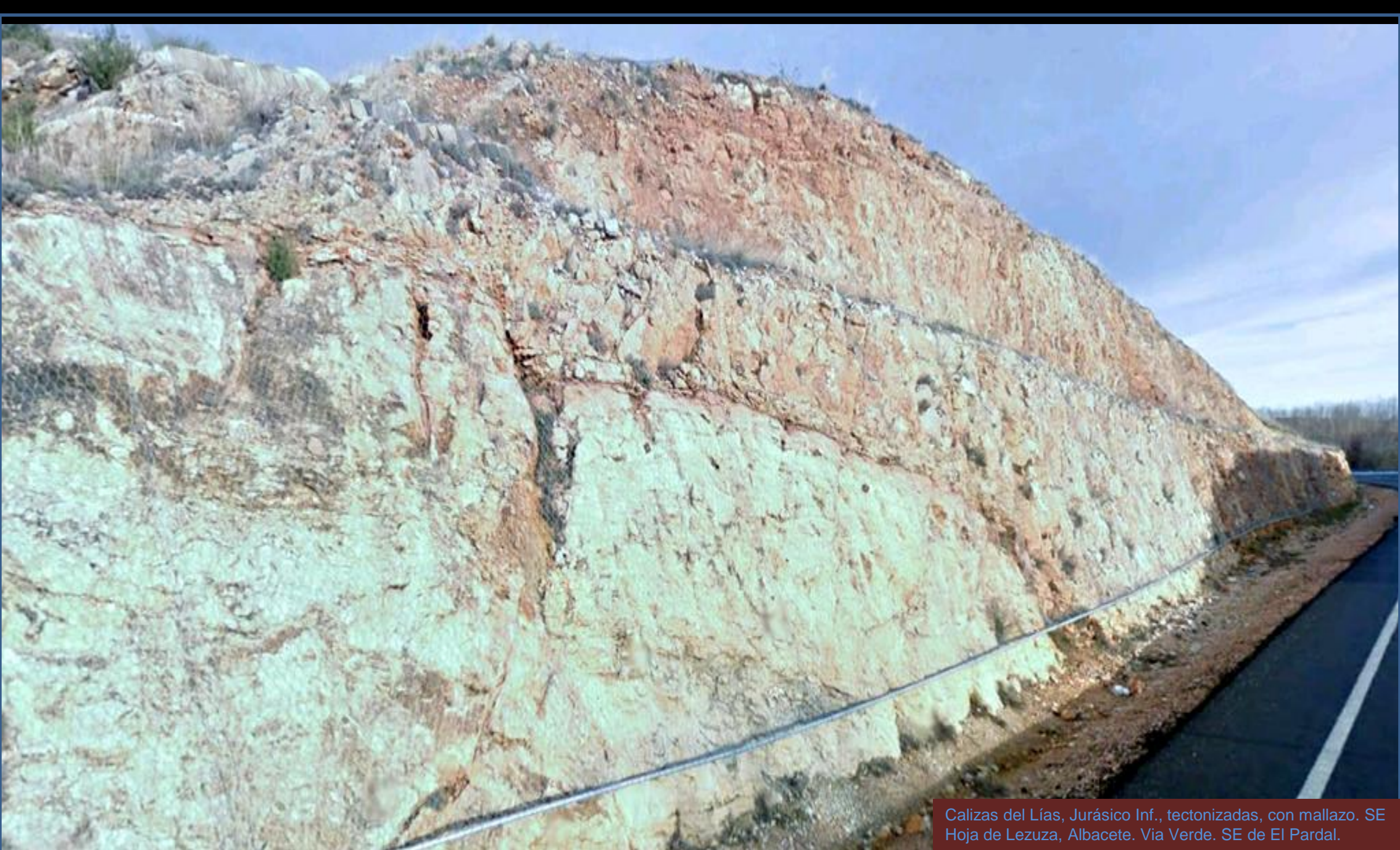
Túnel revestido en las arcillas margosas del Lias, Jurásico Inf. SE Hoja de Lezuza, Albacete. Via Verde. E de El Pardo. (por anidem20-google)



Arcillas margosas y calizas del Lias, Jurásico Inf. SE
Hoja de Lezuza, Albacete. Vía Verde. SE de El Pardal.



Calizas del Lías, Jurásico Inf., tectonizadas. SE Hoja de Lezuza, Albacete. Vía Verde. SE de El Pardo.

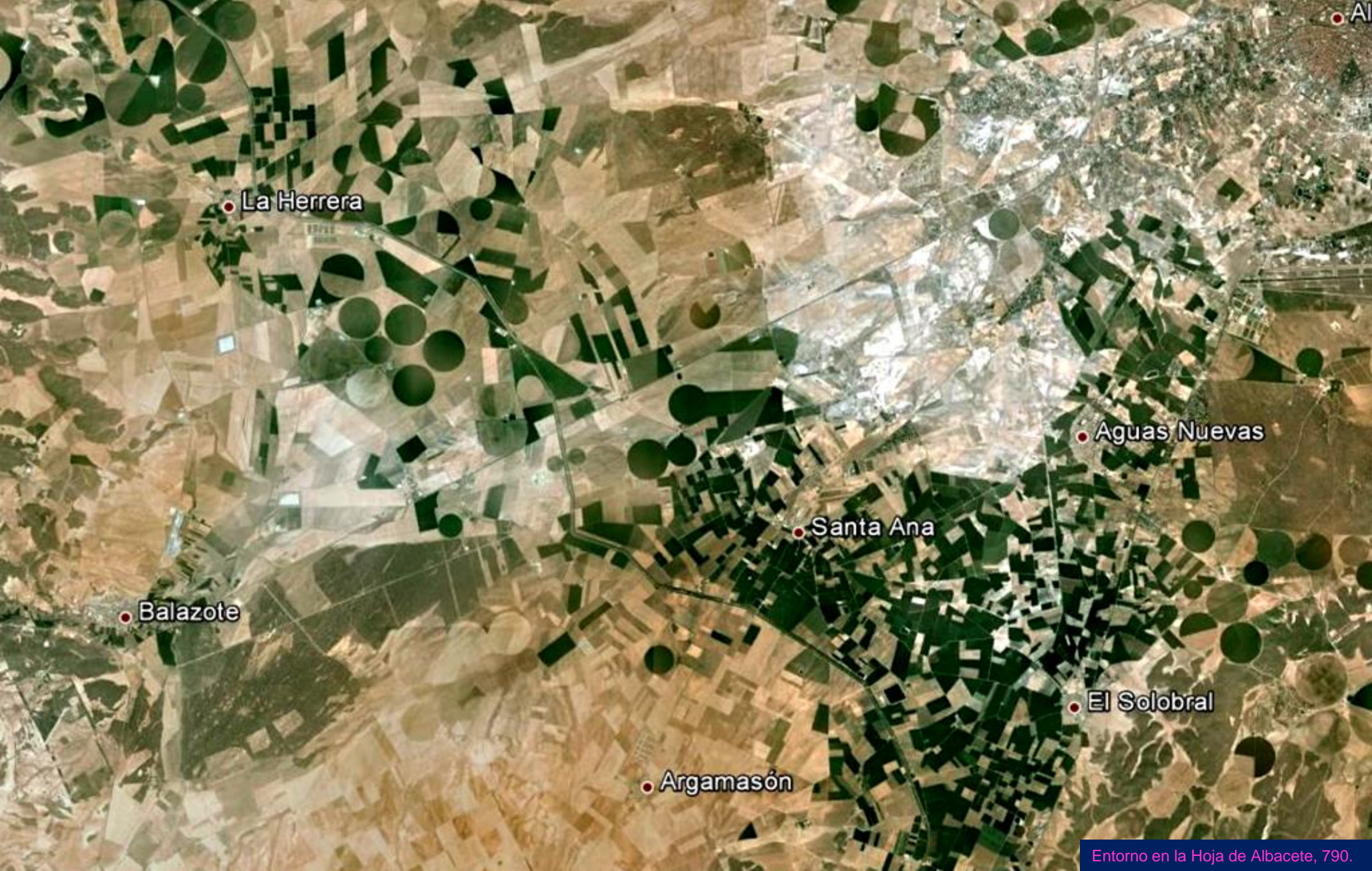


Calizas del Lías, Jurásico Inf., tectonizadas, con mallazo. SE Hoja de Lezuza, Albacete. Via Verde. SE de El Pardal.



Calizas del Lías, Jurásico Inf., tectonizadas, con mallazo.
SE Hoja de Lezuza, Albacete. Via Verde. SE de El Pardal.





• La Herrera

• Balazote

• Argamasón

• Santa Ana

• Aguas Nuevas

• El Solobral



Río Don Juan, por el Cuaternario al SE de La Herrera, Albacete. NW Hoja. (por legolaselciego-google)

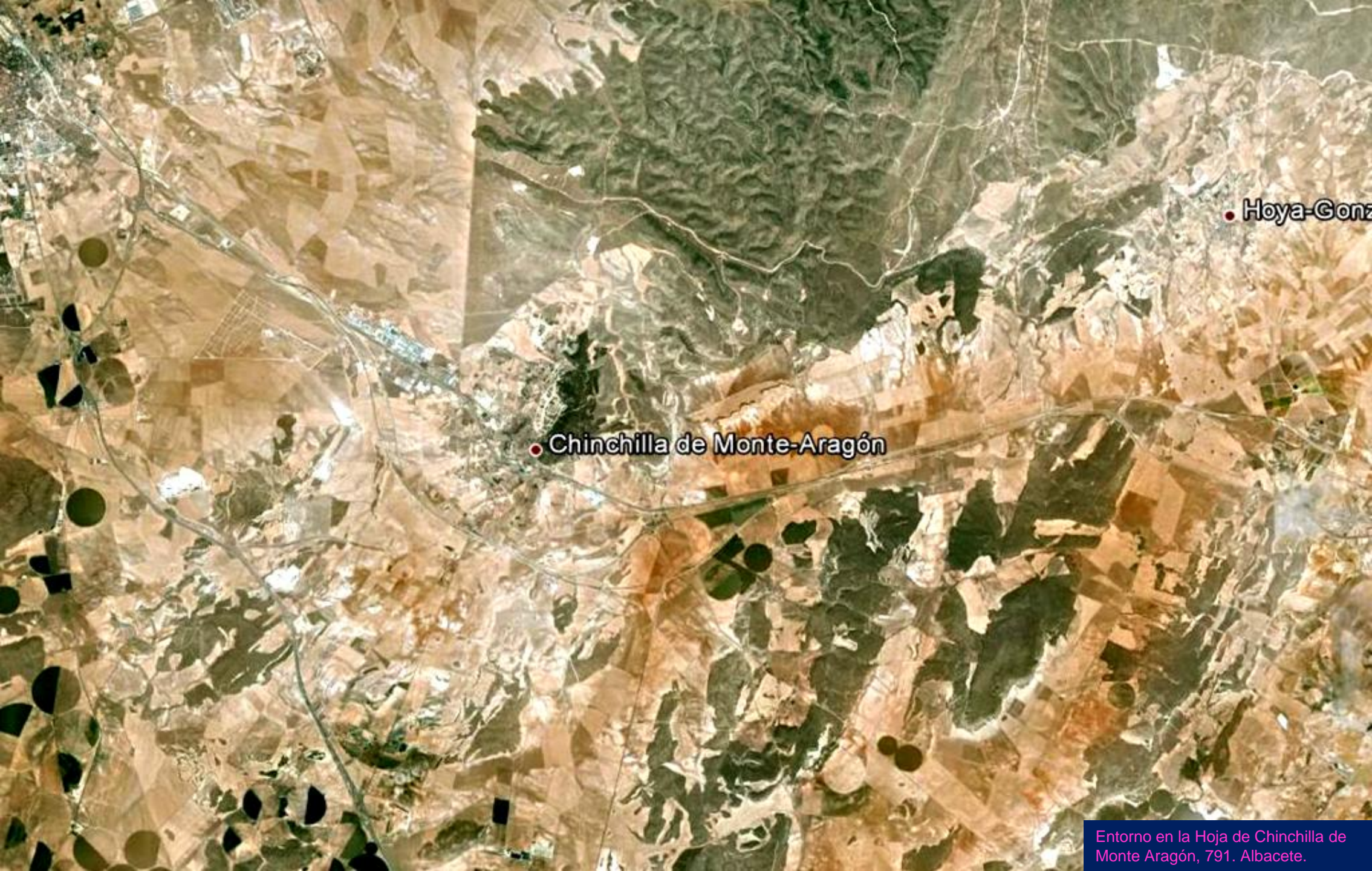


Canal del Acequión. W de Albacete.
NE Hoja. (por anidem20-google)



Terciarios y Cuaternarios en las cercanías de Casas de Las Monjas. Centro Hoja de Albacete. (por Vega per-Google)





• Hoya-Gonz

• Chinchilla de Monte-Aragón

Entorno en la Hoja de Chinchilla de Monte Aragón, 791. Albacete.



En el Plioceno Sup. Terciario, al E de Albacete. NW Hoja de Chinchilla de Monte Aragón. (por alejandro tebar-google)



Por el Cuaternario de Casa Verlupe, E de Albacete. NW Hoja de Chinchilla de Monte Aragón.



Cubeta tectónica entre los materiales del Cretácico. W del Cerro de Morrablancar, NE Centro Hoja de Chinchilla de Monte Aragón. Albacete.



Por el Plioceno, Terciario, de Venta de Peña Curcel, Centro E Hoja de Chinchilla de Monte Aragón, Albacete. (por 40000pasos-google)



Contacto Cretácico Med.-Plioceno, Terciario en el NW de El Rincón, NE de Chinchilla de Monte Aragón, Albacete. Centro Hoja. (por cafepara2-google)



Dolomías amarillentas del Cretácico Sup., en el Castillo de Chinchilla de Monte Aragón, Albacete. Centro W de Hoja. (por Frank Pámar-Google)



Laguna Horna, Albacete. SE Hoja de Chinchilla de Monte Aragón. (por J.A. Ruiz Peñalver-Google)



Laguna Salada de Petrola, SE Hoja de Chinchilla de Monte Aragón. (por Vicente Rodríguez Madridejos/ricardogt-Google)

• Higuera

• Alpera

• Casillas de Marín de Arriba

• Bonete

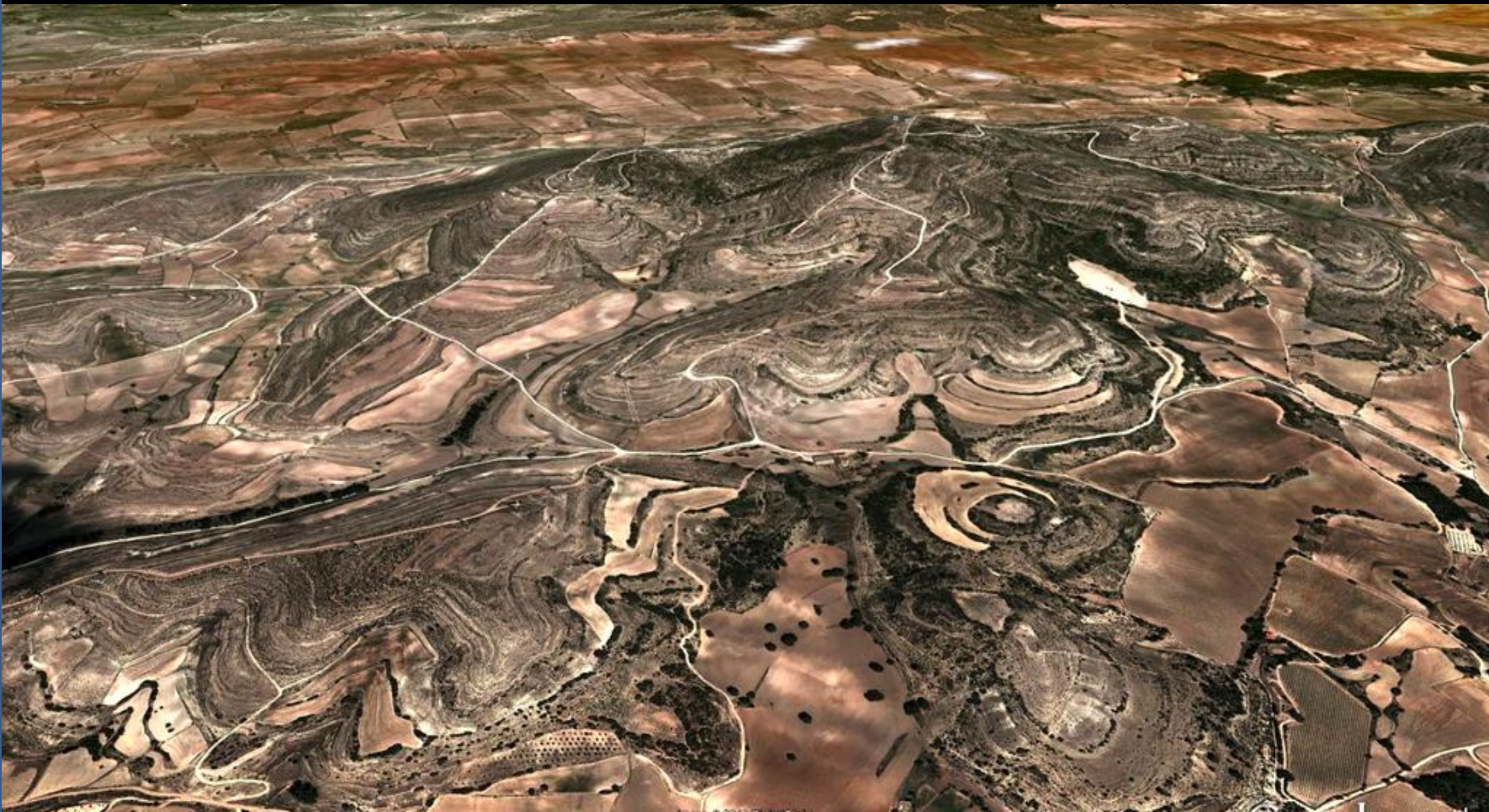
• Corral Rubio



Glacis desde los Cretácicos al NE de Higuieruelas. NW Hoja de Alpera, Albacete. (por cafepara2-google)



Calizas detríticas y margas del Cenomaniense, Cretácico Sup. N de Higuieruelas. NW Hoja de Alpera, Albacete.



Perspectiva desde el S- relieve realzado- de la morfología de los cerros carbonatados Cretácicos, al NE de Higuera de las Torres. NW Hoja de Alpera, Albacete.



Zona de cabalgamiento- con mallazo- en los Cretácicos al NW de La Laguna, Albacete NE Hoja de Alpera.



Areniscas del Albiense, Cretácico Inf. - con mallazo -
Al NW de La Laguna, Albacete NE Hoja de Alpera.



CM-3201

Taludes al NW de Alpera. A la derecha Cretácicos, al fondo izq. Miocenos Terciario. Mallazo. NE Hoja.



Detalle de anterior: Discordancia Cretácico -Terciario.
Talud al NW de Alpera. Albacete. NE Hoja.



Al NW de Alpera. Arriba izq. Mioceno, Terciario; debajo Cretácico, falla, y más Cretácicos milonitizados. Mallazo. NE Hoja. Compruébalo en el campo, esto solo es un parecer.



Curiosa articulación del freático- a veces ortogonalmente- en las arcillas del Villafranquiense, Pliocuaternario. NW de la Estación de Bonete. Centro Hoja de Alpera, Albacete.



Laguna de Salobrejo, en terrenos arcillo-arenosos del Albiense, Cretácico Inf. S de Higuera. SW Hoja de Alpera, Albacete.



Cretácicos de la zona de cerro Mompichel; Terciario en el valle. Villar de Chinchilla, SW de Higuera. SW Hoja de Alpera, Albacete. (por Antonio Alba-Google)



Detalle de anterior: Cretácicos. Monte Mompichel. SW de Higuera. SW Hoja de Alpera, Albacete. (por Lázaro Muñoz-Google)



Calizas del Mioceno Med., Terciario. El Mugerón. Almansa, SE Hoja de Alpera, Albacete. (por Alejandro Tebar-Google)



Puente del siglo XVIII y cerros del Terciarios de la zona de El Mugrón. Venta La Vega, Almansa, SE Hoja de Alpera, Albacete. (por Luis Alexandre-Google)



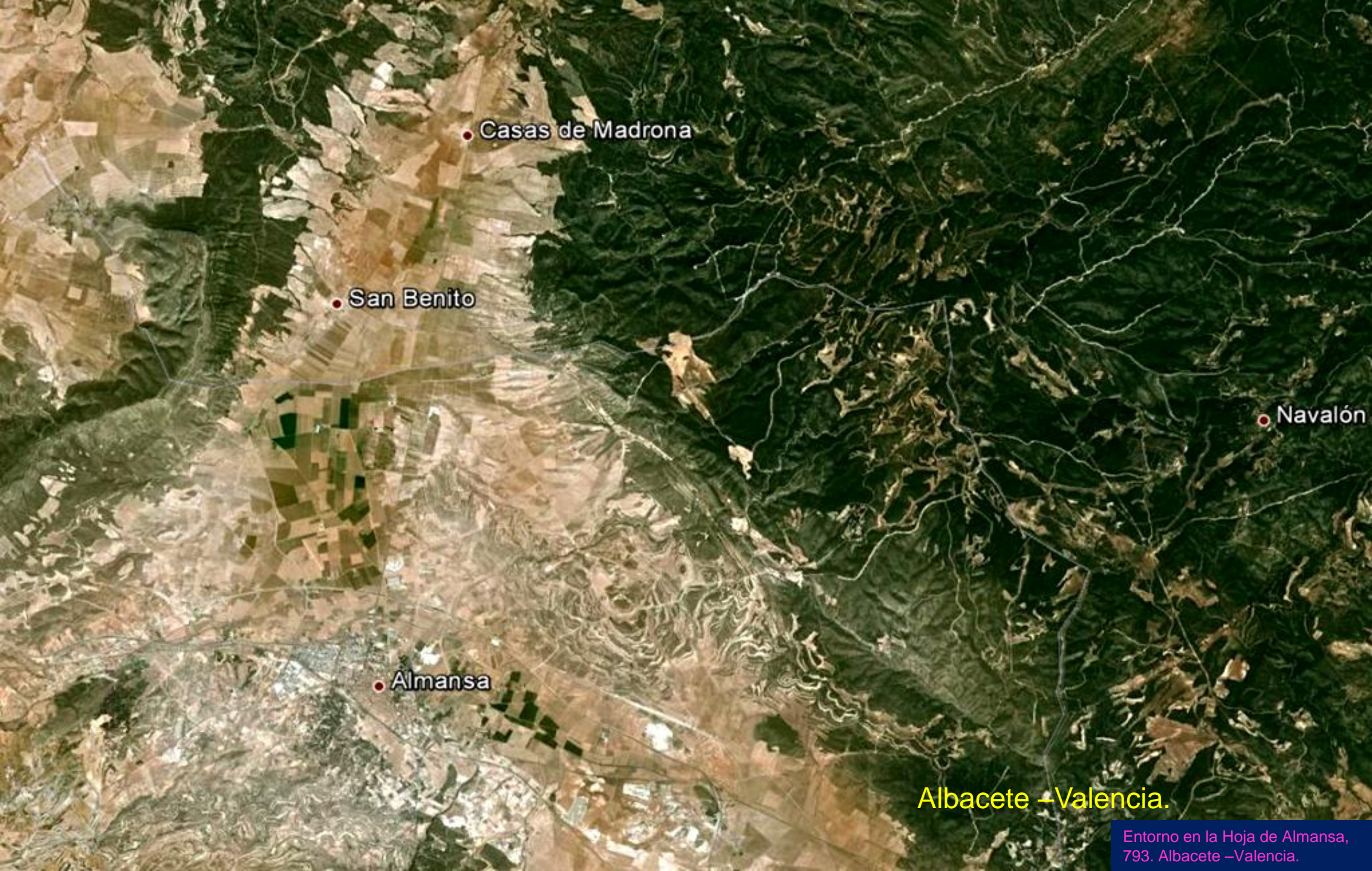
Arcillas versicolores y yesos, subverticales, del Keuper, Triásico Sup. En la carretera al SW de El Murgón, Almansa, SE Hoja de Alpera, Albacete.



Arcillas versicolores y yesos, subverticales, del Keuper, Triásico Sup. En la carretera al SW de El Muguón, Almansa, SE Hoja de Alpera, Albacete.



Campos de Bonete, desde el SE Hoja de Alpera, Albacete. (por ppblasi-google)



• Casas de Madrona

• San Benito

• Navalón

• Almansa

Albacete –Valencia.

Entorno en la Hoja de Almansa,
793. Albacete –Valencia.



Glacis, Cuaternario, de Alpera desde la Sierra de Mugrón. E Hoja de Almansa, Albacete. (por francisco senderos-google)



Pantano de Almansa. Planta y perspectiva desde el S. SW Hoja. Albacete.



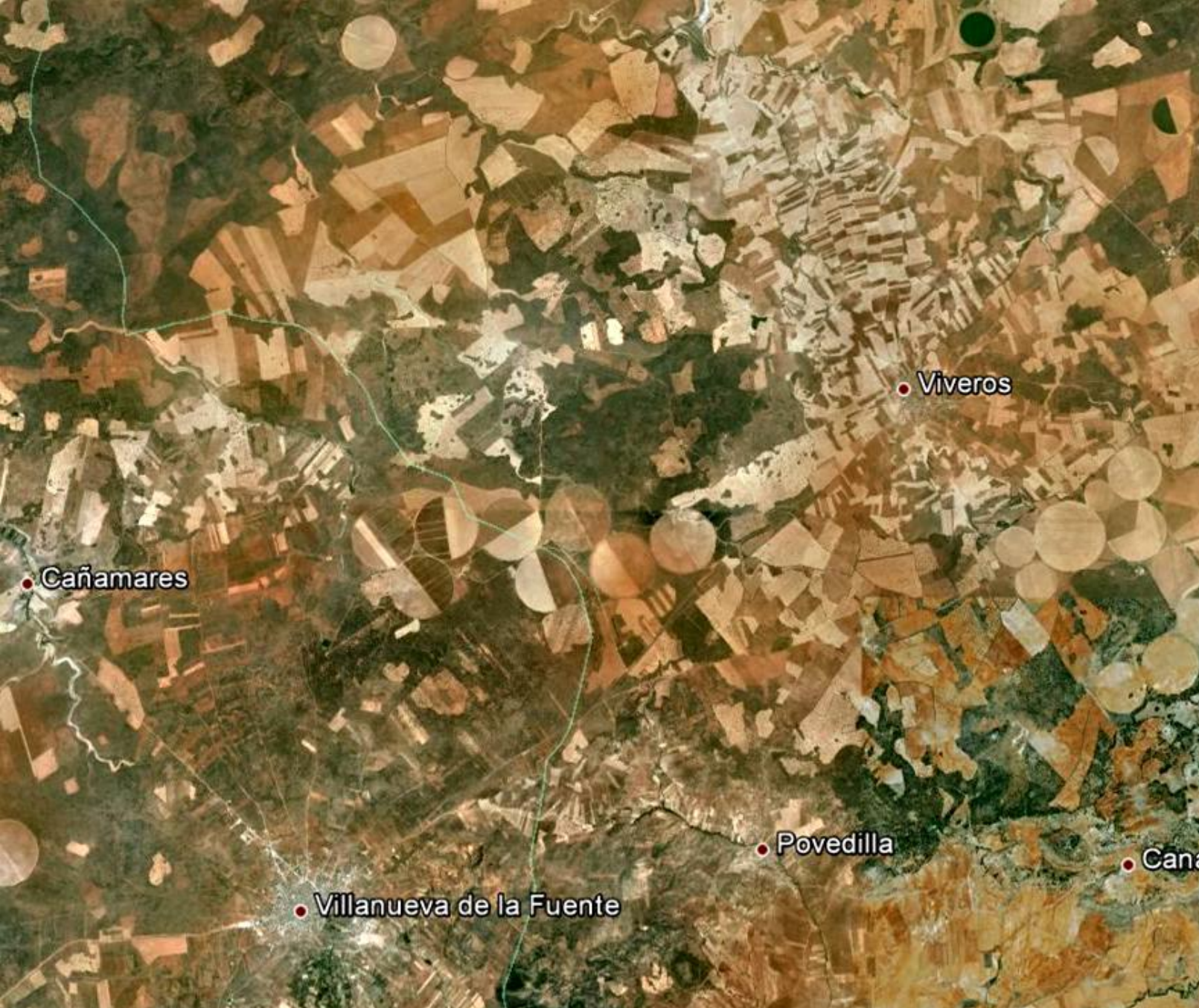


Pantano de Almansa. Cerrada. SW
Hoja. Albacete. (por JCampos-Google)



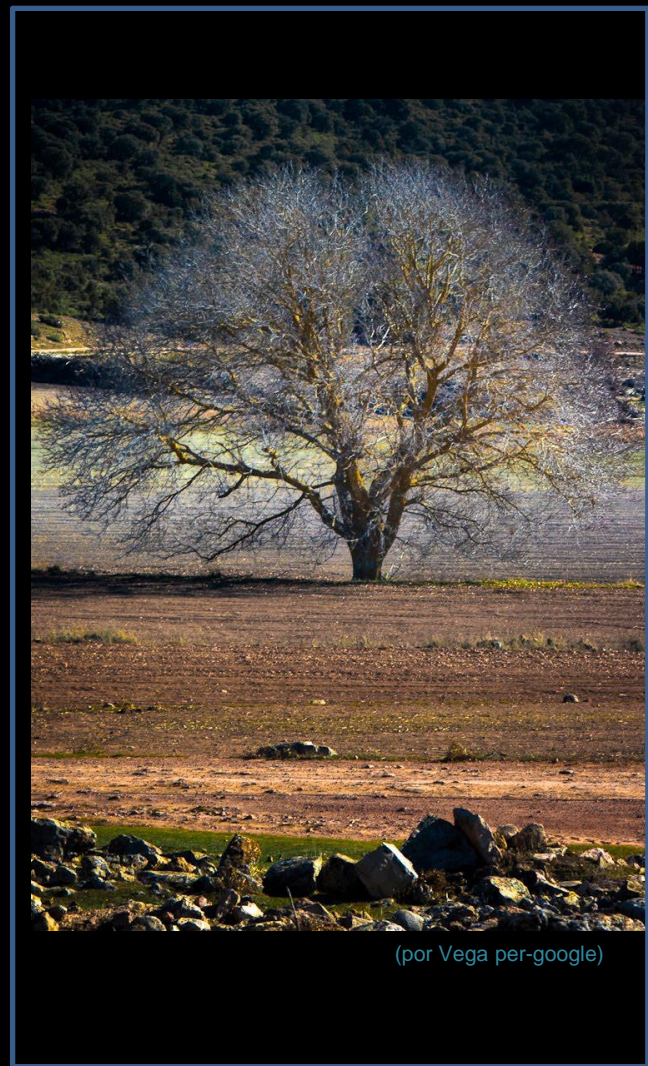
En Pantano de Almansa.
Mesozoicos y Terciarios/
Cerrada/ detalle estribo
Izq. . SW Hoja. Albacete.
(por Nacho
Grosso/cifres/JCampos-
Google)





Ciudad Real- Albacete

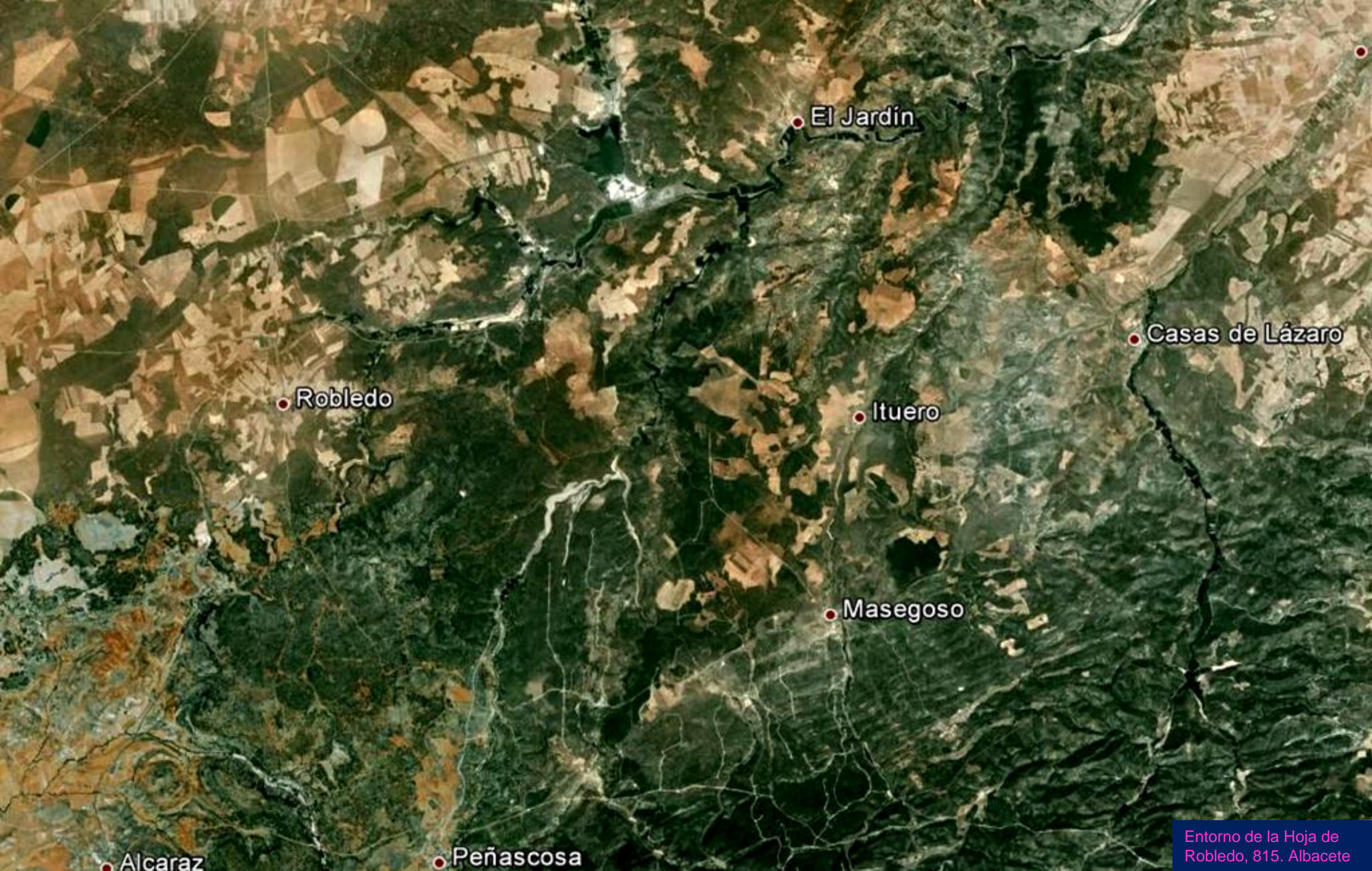
Entorno E de la Hoja de Villanueva de La Fuente, 814. Ciudad Real- Albacete



(por Vega per-google)



Campos desarrollados en terrenos del Jurásico. Viveros, Albacete.
NE Hoja de Villanueva de La Fuente. (por pilar.angel-google)



El Jardín

Casas de Lázaro

Robledo

Ituero

Masegoso

Alcaraz

Peñascosa

Entorno de la Hoja de Robledo, 815. Albacete



Laguna de Los Ojos de Villaverde- Robledo. NW Hoja. Albacete. (por J.A. Ruiz Peñalver/andres7h-Google)





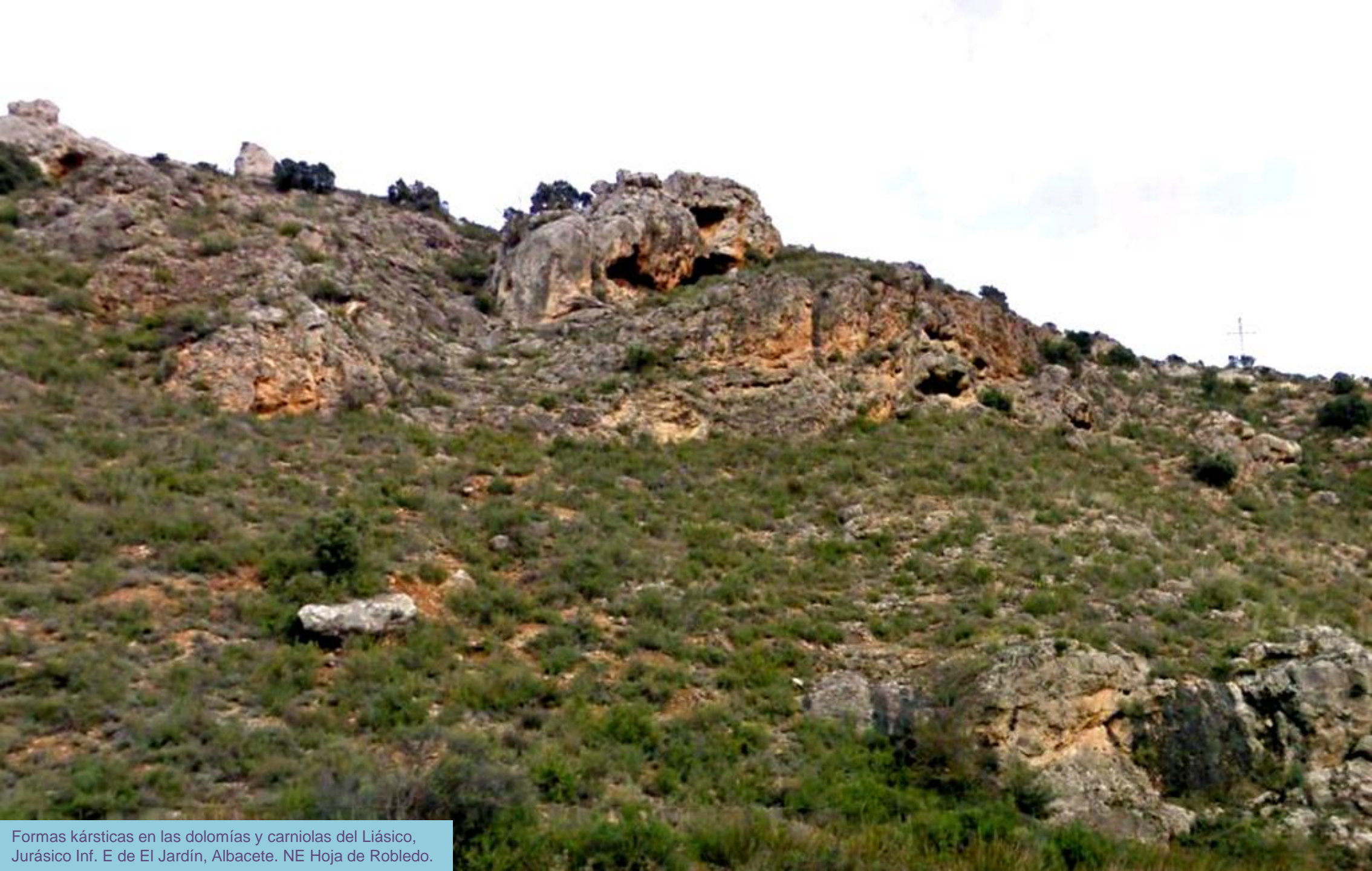
Dolomías y carniolas del Liásico, Jurásico Inf. En zona de fallas. Mallazo. El Jardín, Albacete. NE Hoja de Robledo.



Dolomías y carniolas del Liásico, Jurásico Inf. En zona de fallas. Mallazo. E de El Jardín, Albacete. NE Hoja de Robledo.



Dolomías y carnioles del Liásico, Jurásico Inf. En zona de fallas. Mallazo. E de El Jardín, Albacete. NE Hoja de Robledo.



Formas kársticas en las dolomías y carniolas del Liásico, Jurásico Inf. E de El Jardín, Albacete. NE Hoja de Robledo.



Dolomías y carnioles del Liásico, Jurásico Inf., karstificadas. Mallazo. E de El Jardín, Albacete. NE Hoja de Robledo.



Dolomías y carniolas del Liásico, Jurásico Inf., Mallazo.
E de El Jardín, Albacete. NE Hoja de Robledo.



Meandro del Cubillo al E del pueblo. Albacete. Centro N Hoja de Robledo. (por Ramón Gallego-Google)



Dolomías/calizas tableadas del Liásico, Jurásico Inf. NE de Masegoso, Albacete. Centro Hoja de Robledo. (por Luci_r-google)



Cueva en El Horcajo. Calizas/dolomías del Lias, Jurásico Inf. SW Hoja de Robledo. Albacete (por zaepsa-google)



Cerros Triásicos al W de Alcaraz,
Albacete. SW Hoja de Robledo.



Detalle de anterior: Cabeza Gorda. Cerros Triásicos al W de Alcaraz, Albacete. SW Hoja de Robledo.

• San Pedro

• Pozuelo

Albacete

• Peñas de San Pedro

• Pozohondo

• Nava de Arriba

• Nava



Río Querola, San Pedro, Albacete. NW Hoja de Peñas de San Pedro. (por pacoquintanilla-google)



Areniscas calcáreas del Mioceno Med.-Sup., Terciario, erosionadas. Peñas de San Pedro. S Centro Hoja. (por explorador555-google)



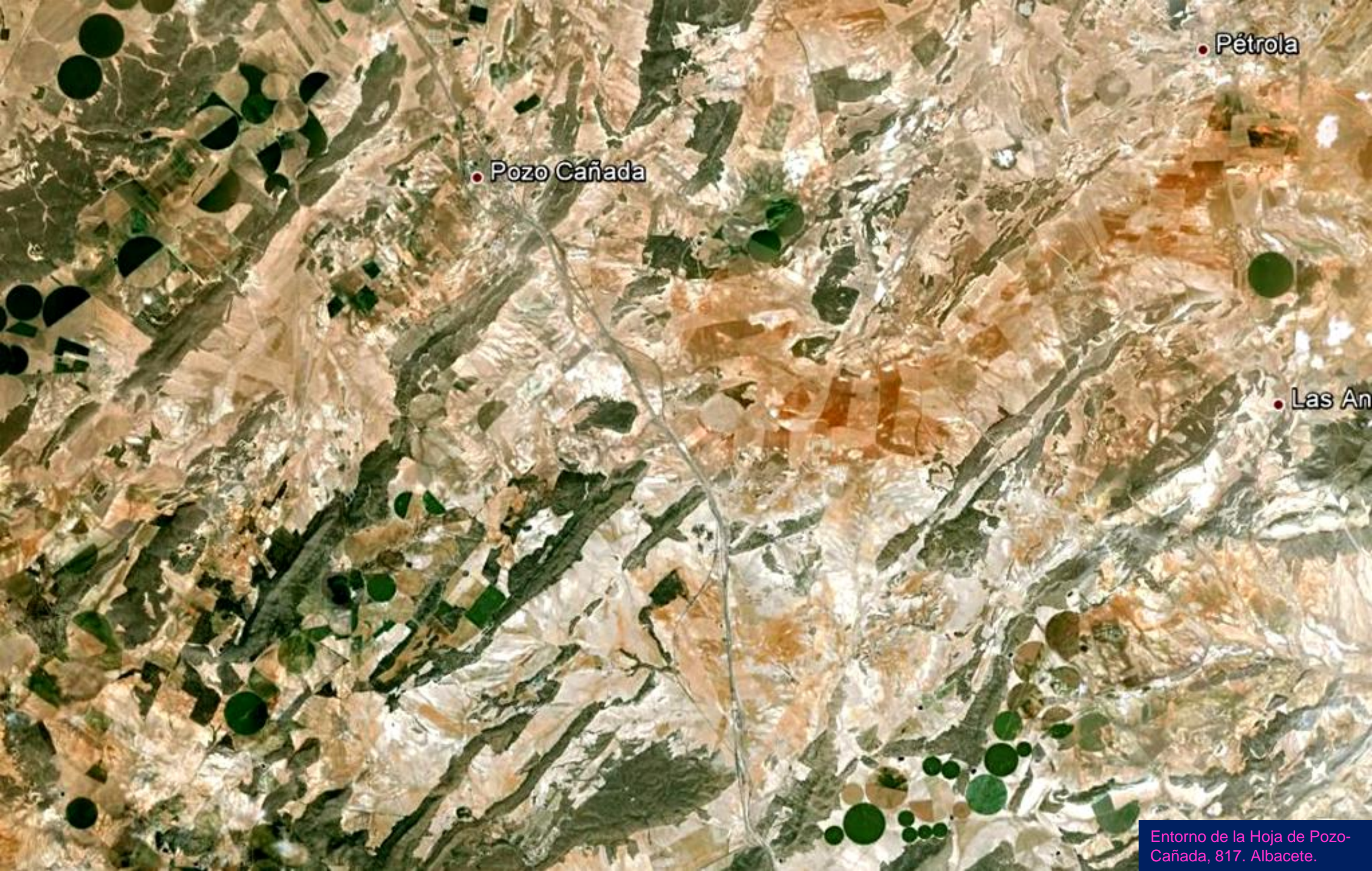
Detalle cara sur de anterior: Areniscas calcáreas del Mioceno Med.-Sup, Terciario. Peñas de San Pedro. S Centro Hoja. (por marathoniano-google)



Areniscas calcáreas del Mioceno Med.-Sup, Terciario. Las Peñas, en Peñas de San Pedro. S Centro Hoja. (por Manolillo 1968-Google)



Panorama de relieves Mesozoicos suaves y llanuras con Cuaternario en Peñas de San Pedro. S Hoja. (por Joaquín Martín-Google)



• Pétrola

• Pozo Cañada

• Las An

Entorno de la Hoja de Pozo-Cañada, 817. Albacete.



Biocalcarentas del Serravaliense- Langhiense, Mioceno, Terciario. Pozo-Cañada, Albacete. NW Hoja.



La intrincada red hidrográfica sub-superficial de los Terciarios al E de Pozo-Cañada, Albacete. NE Hoja.



Lagunas saladas de Petrola, NE Hoja de Pozo Cañada, Albacete. (por Vicente Rodríguez Madrideojos-Google)



Campos de paseo, de calma, de infinitud, de.. Albacete. (por masterjuan-google)



Calizas del Jurásico falladas. S de Pozo-Cañada, Albacete. NW Hoja.



Detalle en zona anterior: Calizas del Jurásico falladas, con relleno arcilloso de descalcificación. S de Pozo-Cañada, Albacete. NW Hoja.



Calizas con niveles margosos verdes, del Jurásico. Y zona de arcillas de descalcificación. S de Pozo-Cañada, Albacete. NW Hoja.

• Corral-Rubio

• Montealegre del Castillo

• Higuera

• Fuente-Álamo

Albacete-Murcia.

Entorno en la Hoja de Montealegre del Castillo, 818. Albacete-Murcia.



Arcillas rojas y conglomerados del Plioceno, Terciario. Campos de Petrola, Corral Rubio, Albacete. NW Hoja de Montealegre del Castillo. (por ppblasi-google)



Areniscas del Albiense, Cretácico Inf. Loma de Montealegre.
NW Hoja de Montealegre del Castillo. Albacete.



Depósitos areniscosos del Serravaliense, Mioceno Med. Alto de Las Zorreras. N Centro Hoja de Montealegre del Castillo. Albacete.



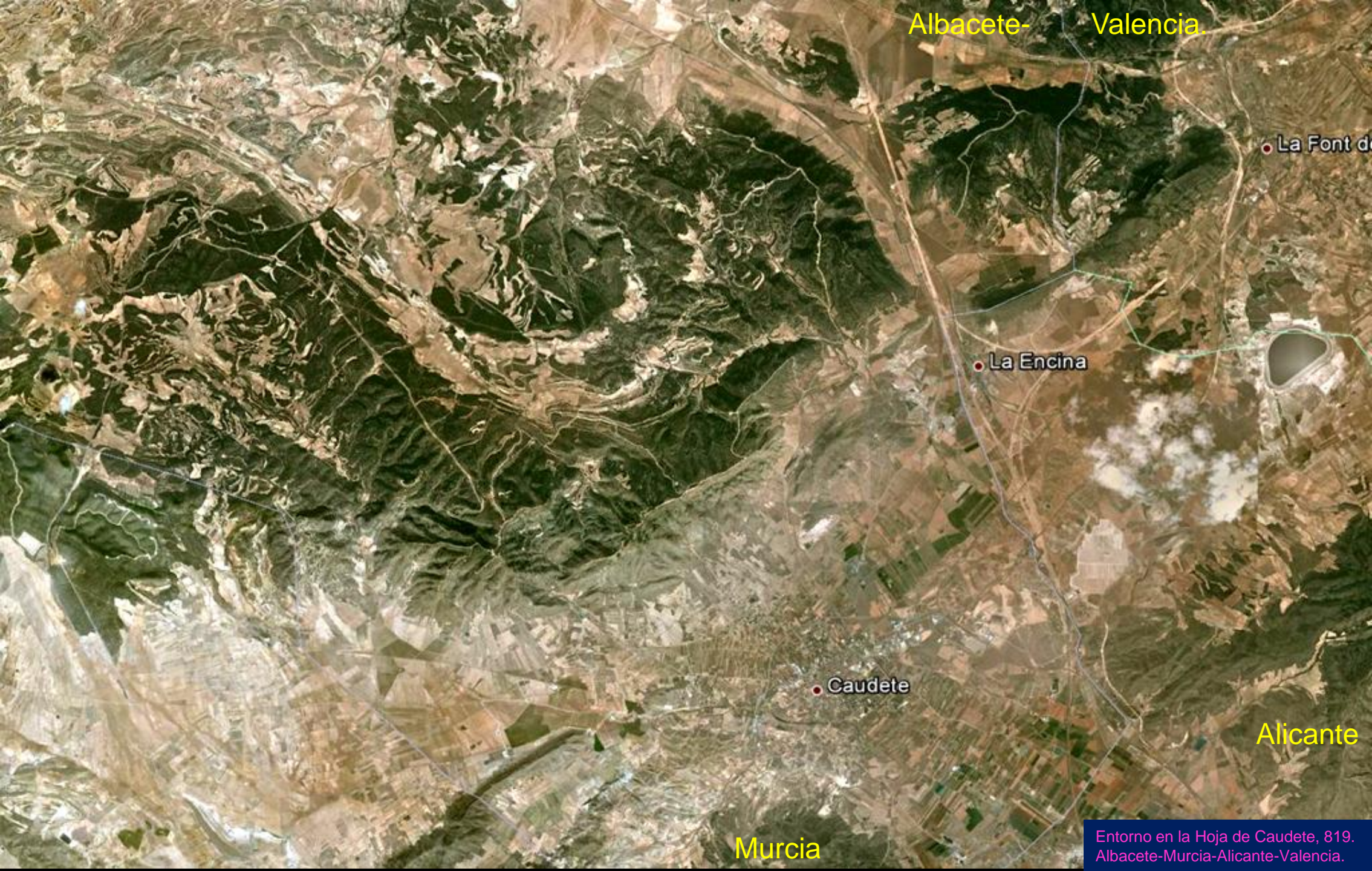
Dolomías del Cretácico Inf. ?. Paraje Cueva Negra. NW Montealegre del Castillo. Albacete. NW Hoja. (por albamonte-google)



Zona de tectónica intensa en los materiales Mesozoicos y Terciarios. Lomas del Calderón Verde. E Hoja de Montealegre del Castillo. –SE del Pueblo- Albacete.



Aforamientos del Mesozoico- principalmente Jurásicos- tectonzados, rodeados de Terciario. Cerro Colleras. SW Hoja de Montealegre del Castillo. –SW del pueblo de Fuente Álamo.- Albacete.



Albacete-

Valencia.

La Font d'

La Encina

Caudete

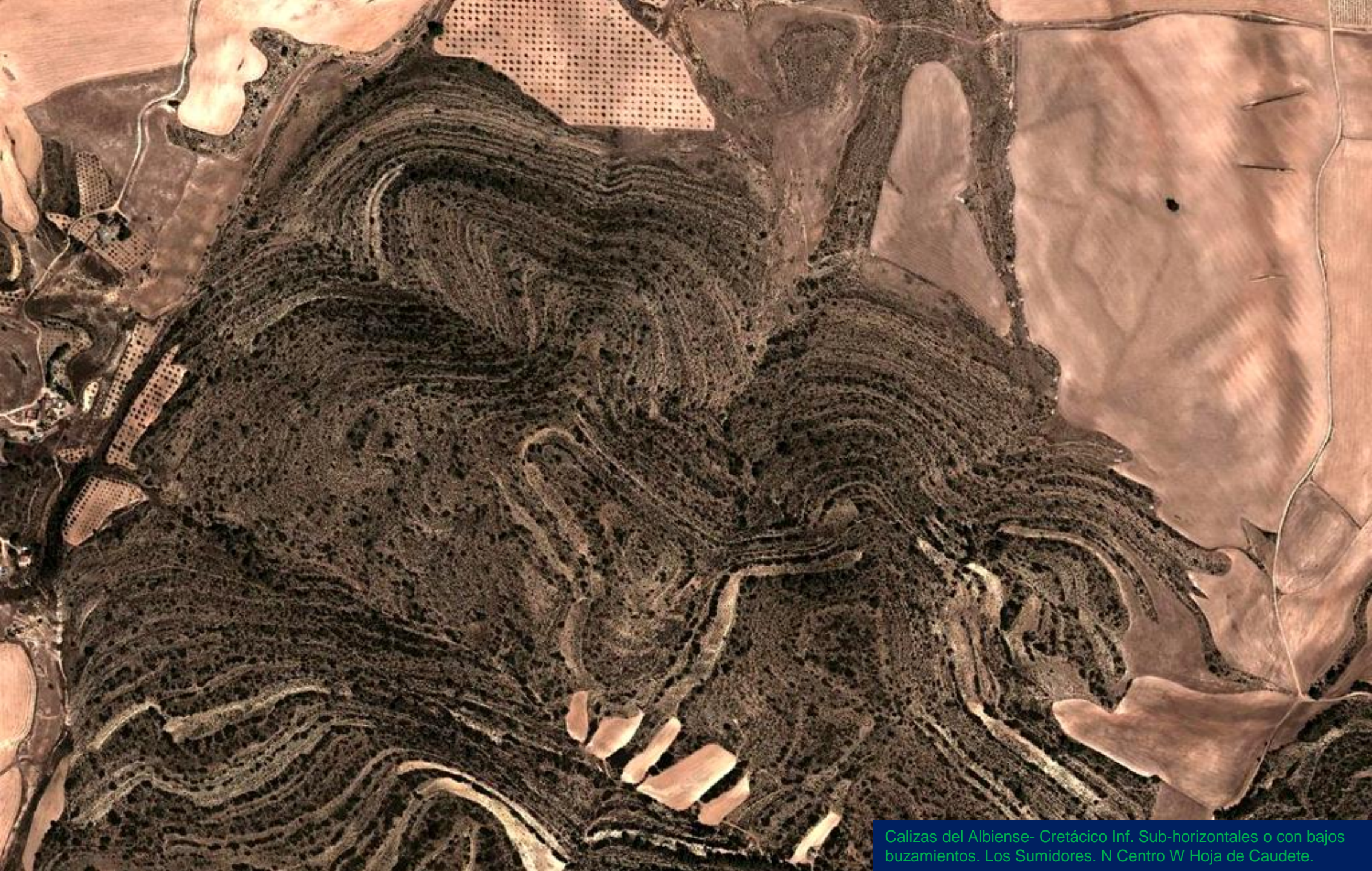
Alicante

Murcia

Entorno en la Hoja de Caudete, 819.
Albacete-Murcia-Alicante-Valencia.



Cretácicos –del centro hacia arriba- en Almansa, al E de Albacete.
N Centro E Hoja de Caudete. (por miguel peturis laras-google)



Calizas del Albiense- Cretácico Inf. Sub-horizontales o con bajos buzamientos. Los Sumidores. N Centro W Hoja de Caudete.



Calizas de rudistas del Albiense, Cretácico Inf. NW
Hoja de Caudete. Al SE de Cerro Rosales. Albacete.



Campos en Cuaternario y cerros Cretácicos, al N de La Encina, pero en Almansa- Albacete. NE Hoja de Caudete. (por ppblasi-google)



Camino de Montealegre, cerca de Alpera, al fondo Muela de Carcolén. E de Albacete. Final de La Mancha. (per zinaztli-google)



Cuando La Mancha se cansa de ser tan plana. Como en el Castillo de Almansa.

(por Pepe Ibáñez-Google)



Tu tantas veces en esta tierra se hace difícil ver la geología.. Pero..

Por el S de Albacete. NE de Argamasón. (por Vega per-Google)



Y se hace camino al andar. Así que vamos al archivo 3.

(por jaipasgu-google)