



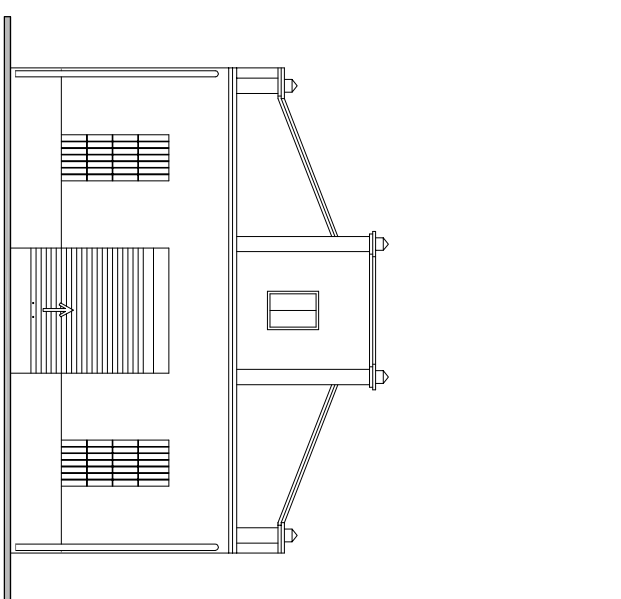
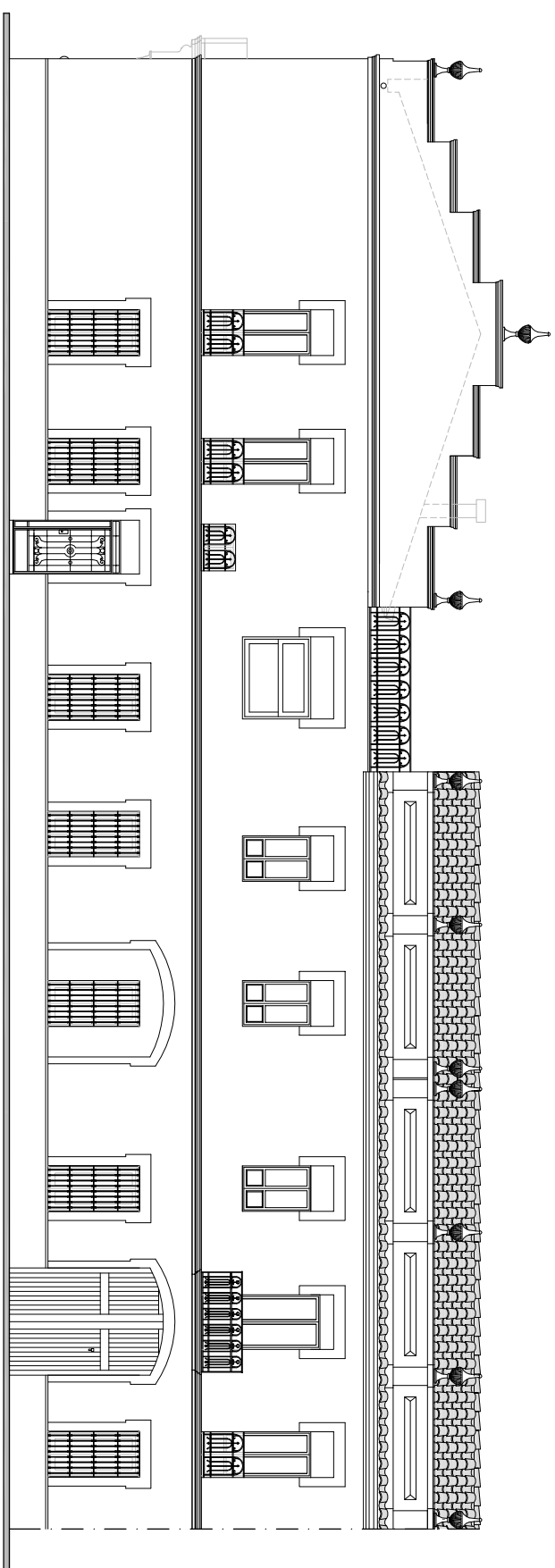
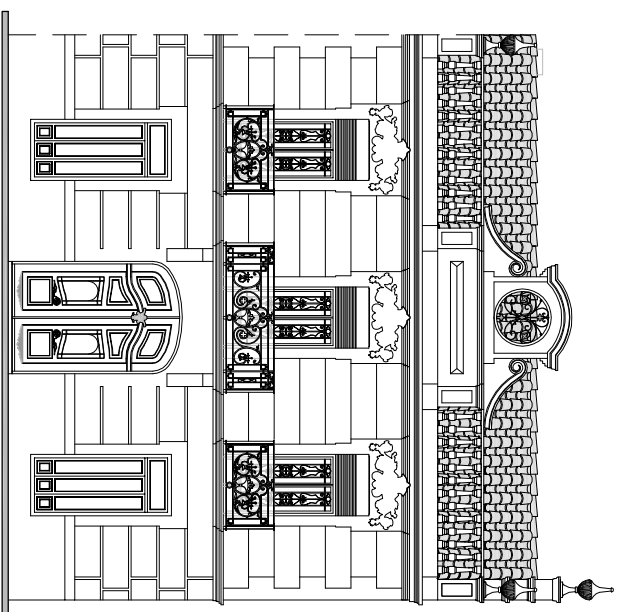
# Análisis constructivo de vivienda y propuesta de rehabilitación para centro social de convivencia y centro socio-cultural en Campanar.

Plaza de la Iglesia, 15, esq. calle Virgen de Campanar. 1

Perelló Miñana, Oscar

## Resumen

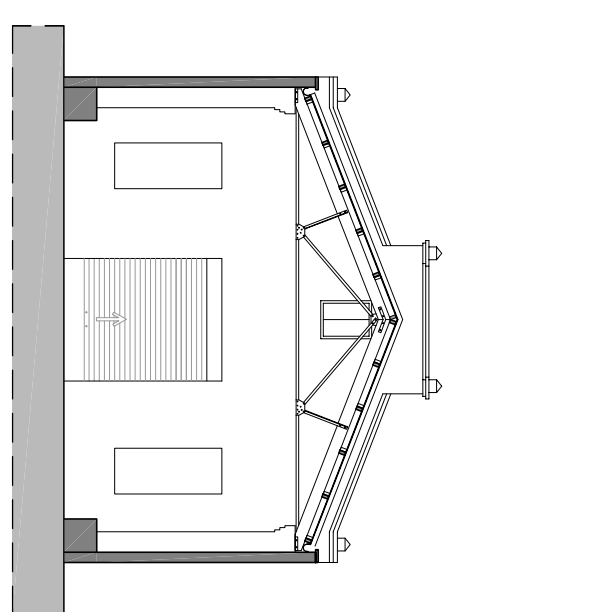
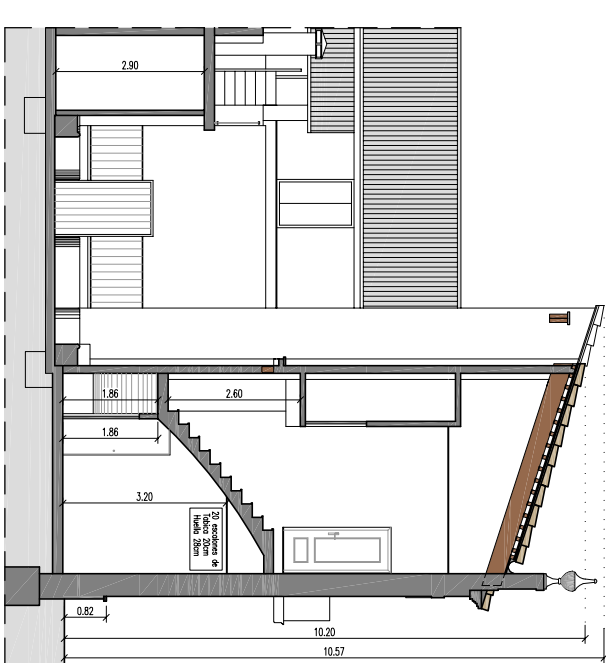
La vivienda que se presenta, queda implantada en esquina, con accesos desde la fachada principal (Plaza de la Iglesia, nº 15), desde la lateral (Calle Virgen de Campanar, nº 1), y desde el cuerpo posterior con uso almacén (Calle Juan Aguilár, nº 12). Su uso es residencial de tipo unifamiliar, se levanta en 2 alturas (PB + 1) y queda configurada a "2 mans", articulada con un gran espacio central con dependencias a los 2 lados. Se trata de una vivienda del tipo de 3 crujiás evolucionada del tipo de 2 crujiás, en la que la cambra pasa a constituir un lugar de habitación, y la cosecha se traslada a la parte posterior del patio descubierta. Formalmente, puede considerarse como una edificación representativa del carácter del barrio, caracterizada por utilizar un lenguaje historicista ecléctico propio de la época (1925), con profusión de elementos ornamentales de obra, cerrajería muy elaborada, azulejos coloreados formando cenefas y lienzos, carpinterías de madera vista o lacada de dimensiones considerables, todos ellos de gran calidad plástica, estética y artística. La fachada principal es simétrica, con acceso con arco rebajado, balcón en planta superior con barandilla de forjas y voladizo conformado con entramado metálico y pavimento cerámico, cuyo vuelo oculta su estructura bajo molduras de obra. Se remata en su parte superior con antepecho calado con balaustrada y gablete central en cornisa, y su revestimiento se realiza con revoco con dibujo de almonadillado. El sistema estructural vertical son pilares y muros de carga de ladrillo macizo, apoyados en cimentación del tipo zapata corrida, seguramente de mayor espesor y de hormigón ciclopeo. El forjado, se contruye con vigería de madera y entrevigado con pequeñas bóvedas de cañón realizadas con rasilla. La cubierta principal es de teja árabe y se realiza a dos aguas, con antepecho y canalón oculto.



ALZADO PRINCIPAL

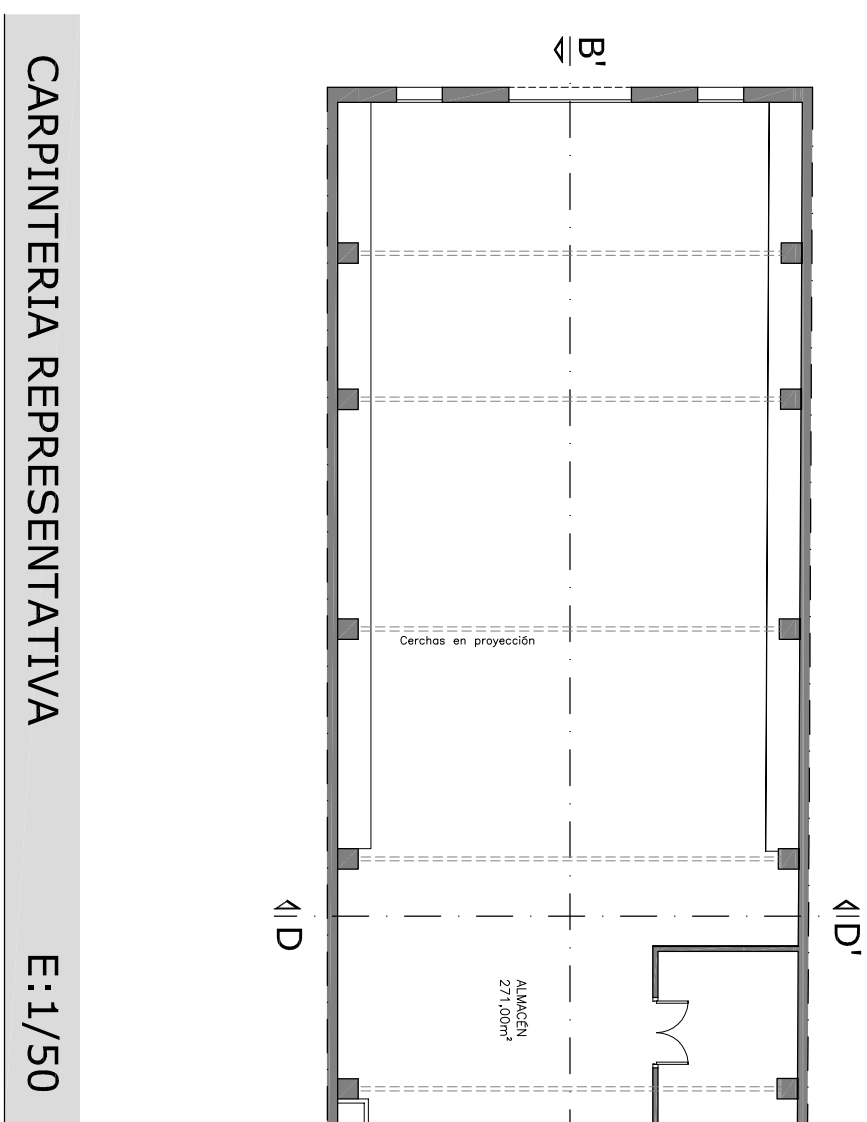
ALZADO LATERAL

ALZADO POSTERIOR



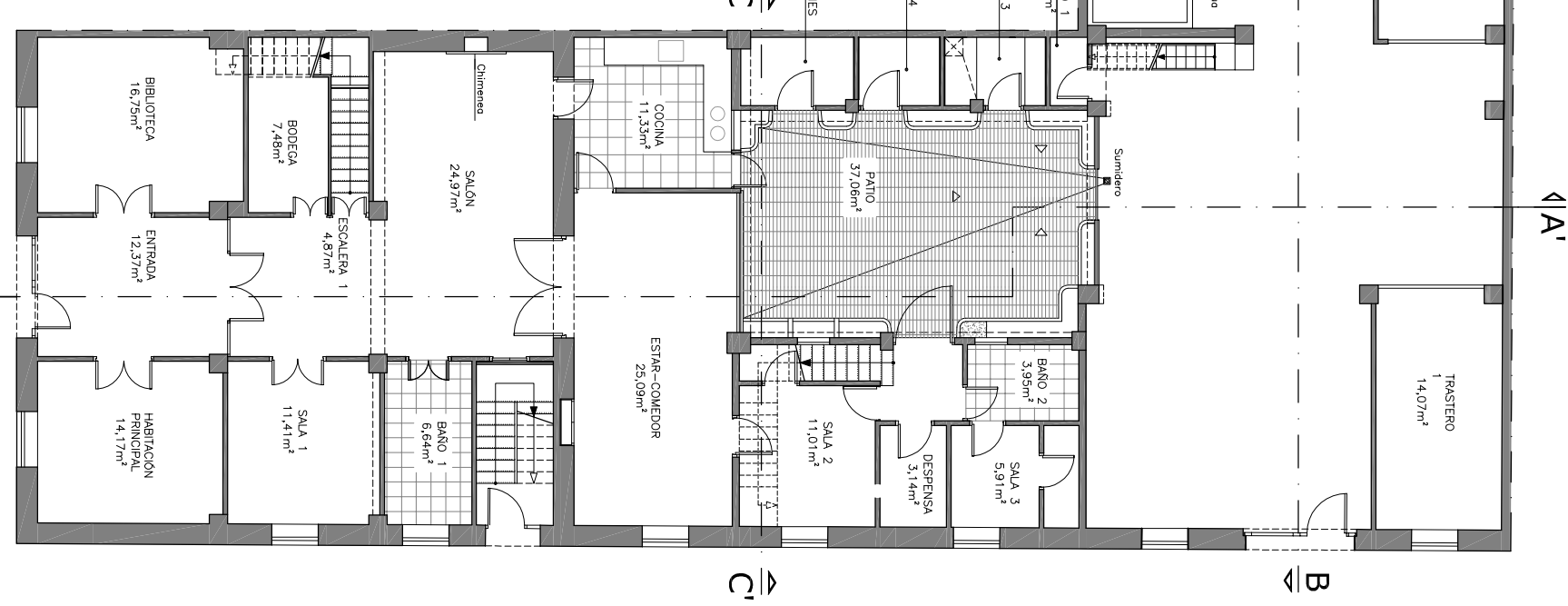
SECCIÓN C-C'

SECCIÓN D-D'

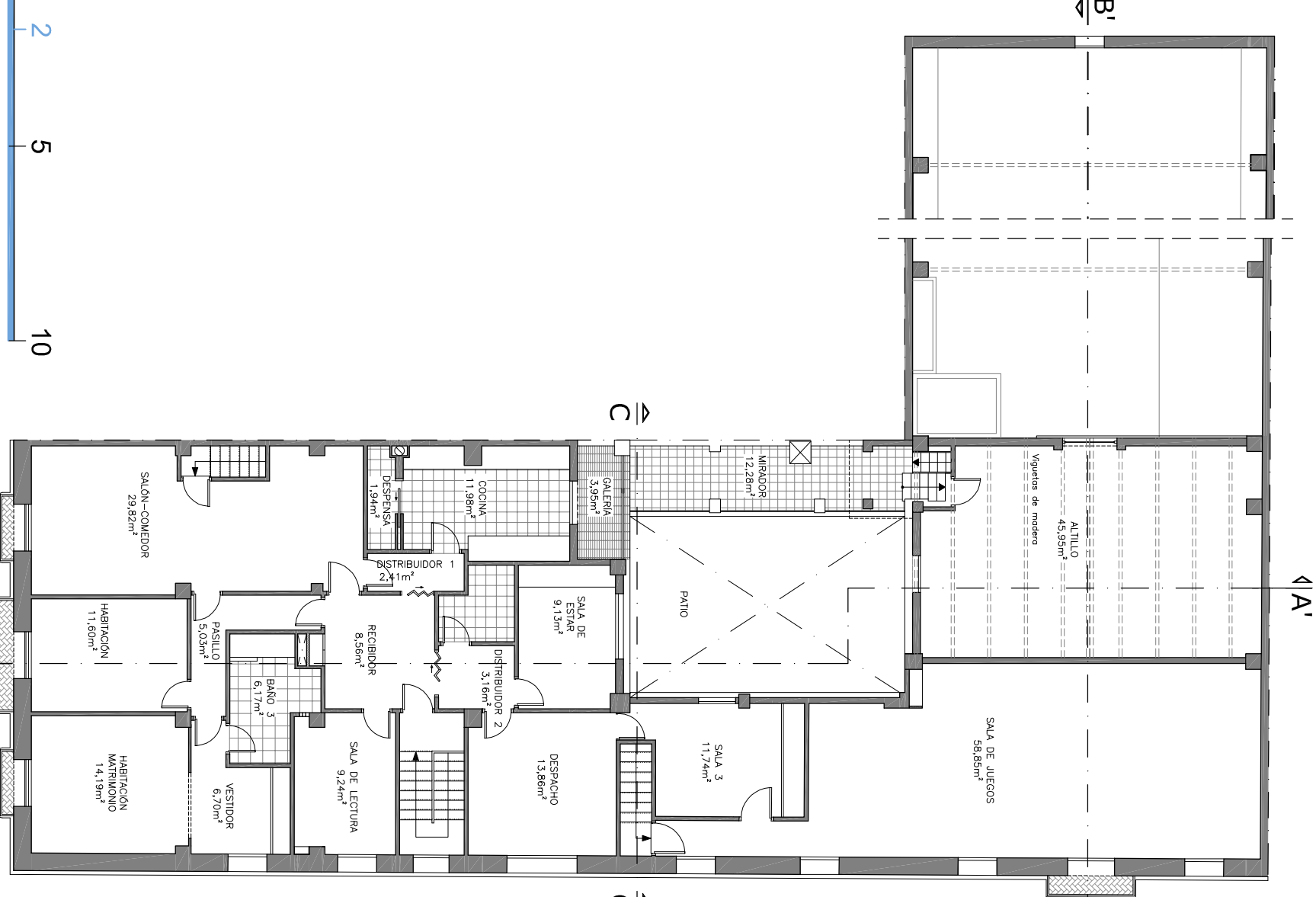


CARPINTERIA REPRESENTATIVA

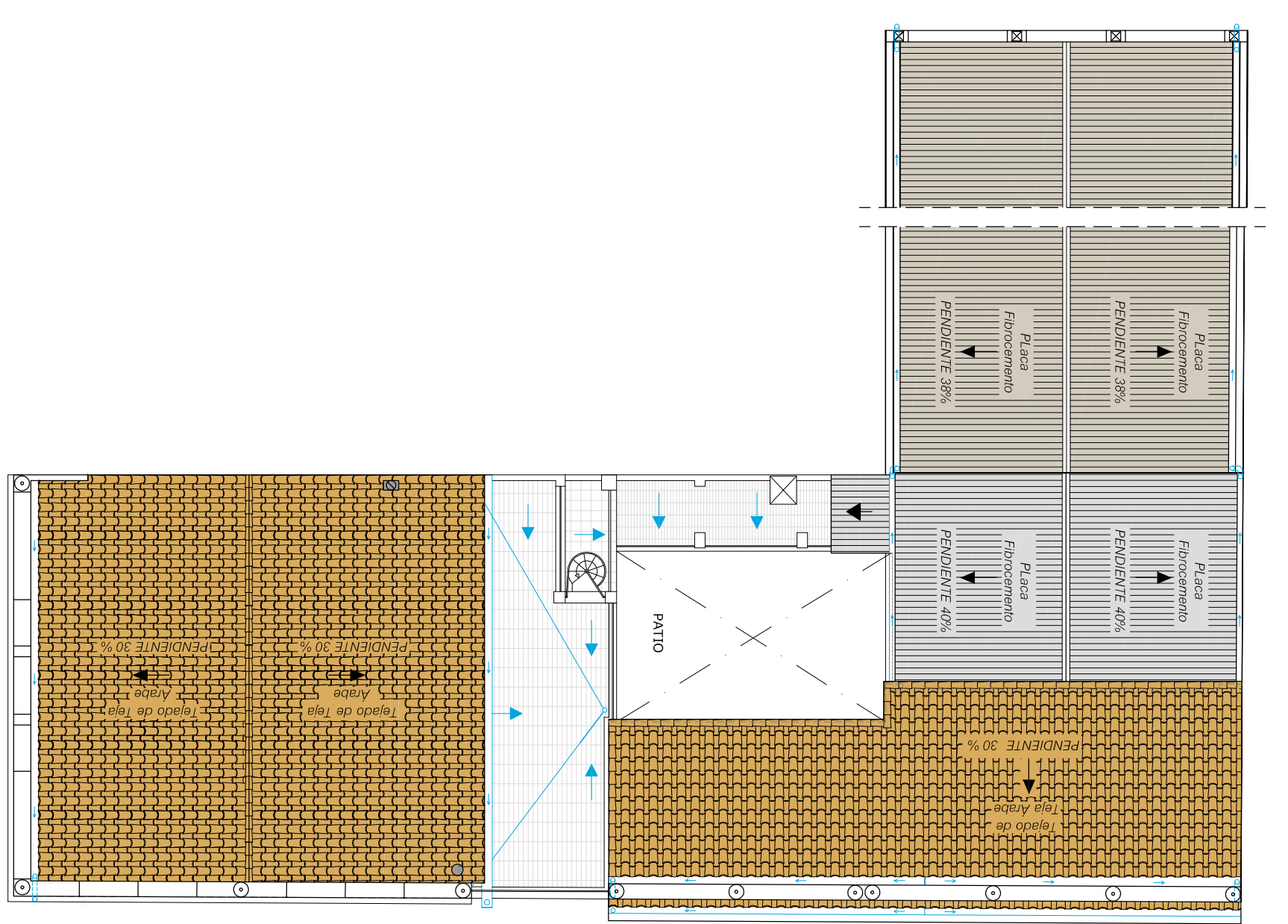
E:1/50



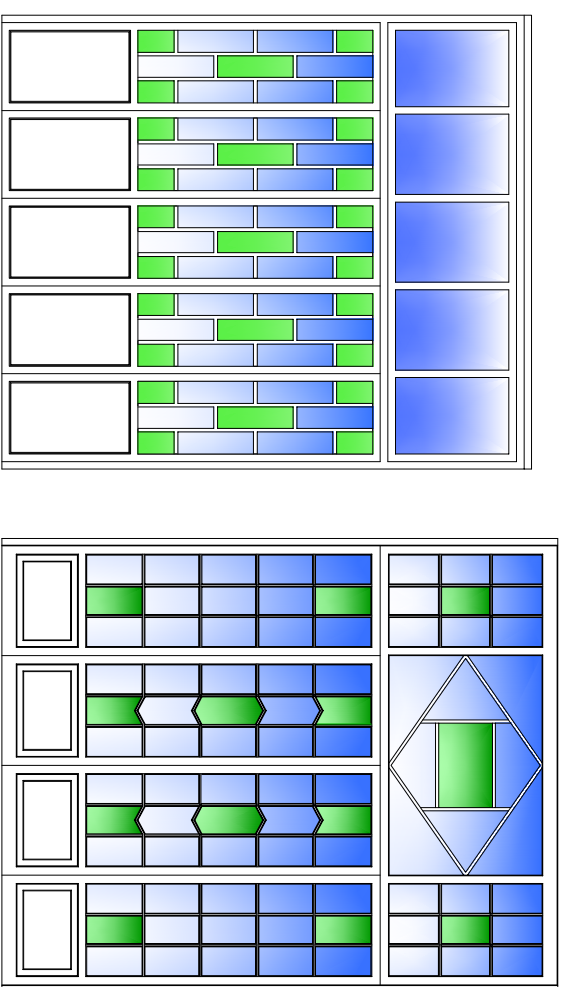
PLANTA BAJA (Estado Actual)



PLANTA PRIMERA (Estado Actual)

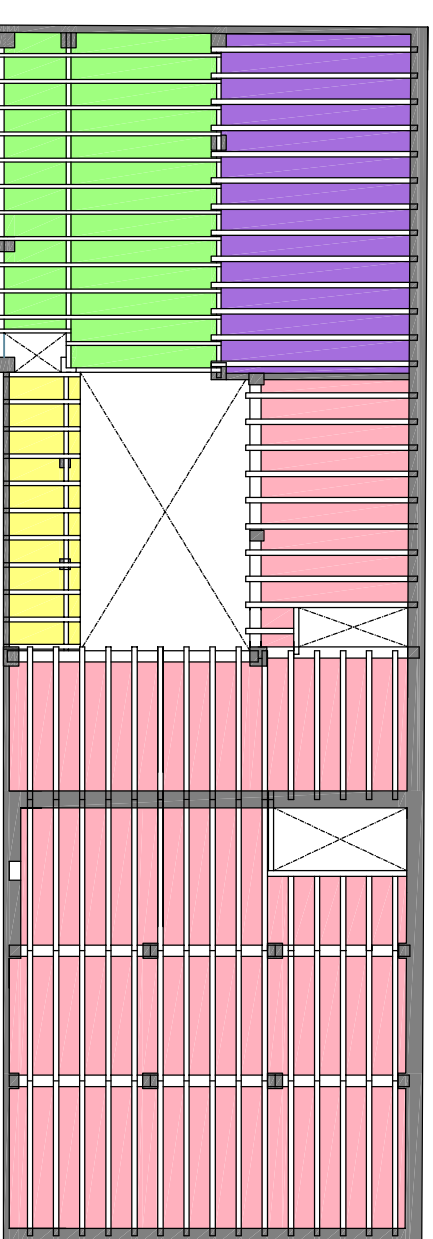


PLANTA CUBIERTA (Estado Actual)



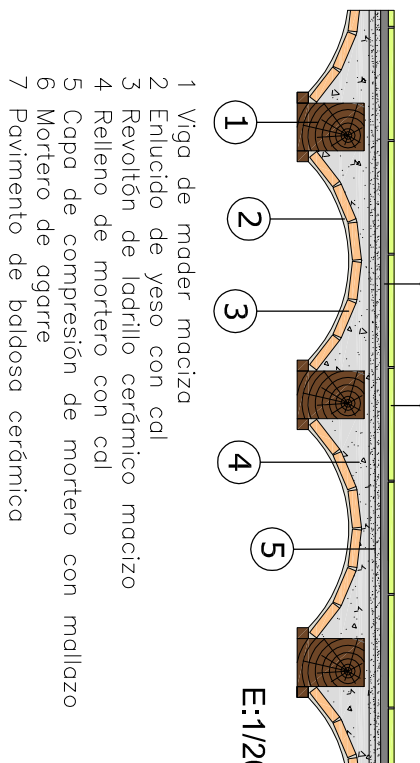
FORJADO PLANTA 1ª

E:1/200



SECCIÓN TRANSVERSAL DEL FORJADO

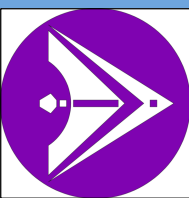
- Forjado Vivienda: vigería de moderna y revolones
- Forjado en muros y vigas de moderna
- Forjado Sala Juegos: vigería de moderna y revolones
- Forjado en muro y viga metálica
- Forjado Altillo: vigería de hormigón prefabricado y bovedilla cerámica
- Forjado sobre vigas metálicas IPE
- Forjado Madera: vigería de hormigón prefabricado y bovedilla cerámica
- Forjado de compresión de mortero con molizo
- Pavimento de baldosa cerámica



SECCIÓN TRANSVERSAL DEL FORJADO

- Viga de moder macizo
- Entucido de yeso con col
- Revolón de ladrillo cerámico macizo
- Relevo de mortero con col
- Capo de compresión de mortero con molizo
- Pavimento de baldosa cerámica

E:1/20



TALLER 15

Campanar