

FAÇANA SUD

LLEGENDA

Forjat

- F. 01 Forjat unidireccional de nervís in situ de 25 cm + 5cm de capa de compressió
- F. 02 Capa de suport al parquet
- F. 03 Parquet de 2cm de gruix
- F. 04 Rodapeus de fusta com parquet
- F. 05 Acabat del sostre amb guix
- F. 06 Llosa de formigó de 20cm en voladú
- F. 07 Formació de pendents, capa impermeable per recollir aigua
- F. 08 Llisters de fusta sustentats sobre dos L metal·líques, base del paviment de fusta Teka
- F. 09 Paviment de fusta Teka

Tancament

- T. 01 Mur mitjà de bloc de formigó de 20cm traspassat fabric de pladur doble capa
- T. 02 Bloc de formigó armat de 25x50cm
- T. 03 Baixant vertical de recollida d'aigües
- T. 04 Acabat fuit de ciment sobre els blocs
- T. 05 Finestral amb doble acristallament
- T. 06 Barana amb suports metal·lícs i parament de vidre
- T. 07 Persiana conedera d'alumini sobre guia metal·líca
- T. 08 Doble perfil en L de suport a les persianes conederes. Xapa d'alumini per evitar l'acumulació d'aigua



FAÇANA NORD

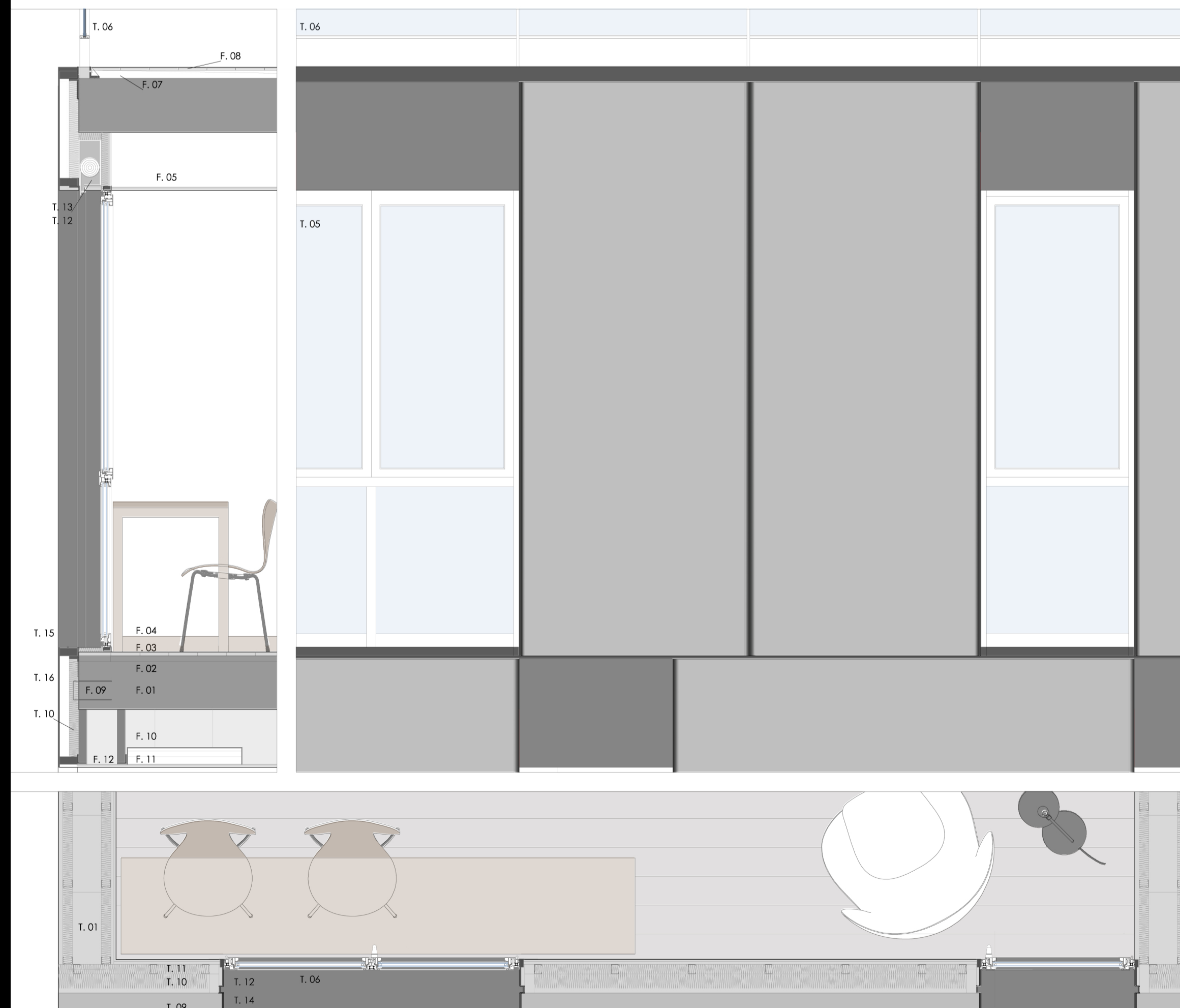
LLEGENDA

Forjat

- F. 01 Forjat unidireccional de nervís in situ de 25 cm + 5cm de capa de compressió
- F. 02 Capa de suport al parquet
- F. 03 Parquet de 2cm de gruix
- F. 04 Rodapeus de fusta com parquet
- F. 05 Acabat del sostre amb sostre falç de guix
- F. 07 Formació de pendents, capa impermeable
- F. 08 Paviment de fusta Teka
- F. 09 Anclage metal·líca del panell de formigó al forjat
- F. 10 Sostre tipus metal·líca per corredor amb pas de les instal·lacions
- F. 11 Luminària lineal del corredor
- F. 12 Suport del sostre falç amb perfils en L metal·líques

Tancament

- T. 01 Mur mitjà de bloc de formigó de 15cm traspassat fabric de pladur doble capa
- T. 05 Finestres amb doble acristallament
- T. 06 Barana amb suports metal·lícs i parament de vidre
- T. 09 Panell de formigó de 10cm de gruix
- T. 10 Camisa d'aigua amb cilindrí de 7,5cm
- T. 11 Estructura metal·líca de suport als panells de cartó-guix Pladur
- T. 12 Guia empotrada metal·líca per a la persiana
- T. 13 Persiana enrollable
- T. 14 Xapa metal·líca de remat de la finestra
- T. 15 Perfil rectangular estructural, suport de la xapa per vessar l'aigua
- T. 16 Xapa metal·líca de remat del gruix de forjat, sustentat per perfils rectangulars estructurals



DETALLS DE LES FAÇANES

E: 1/20

ESTRUCTURA

Es tres edificis de vivenda es resolen en estructura de formigó armat. Els forjats són unidireccionals de nervís in situ, gruix 30cm. Les bigues planes són de 50x30 i tant de espais per instal·lacions, buits d'escaleres i altres disposen de nervís de lligam al seu perímetre de dimensions segons necessitats.

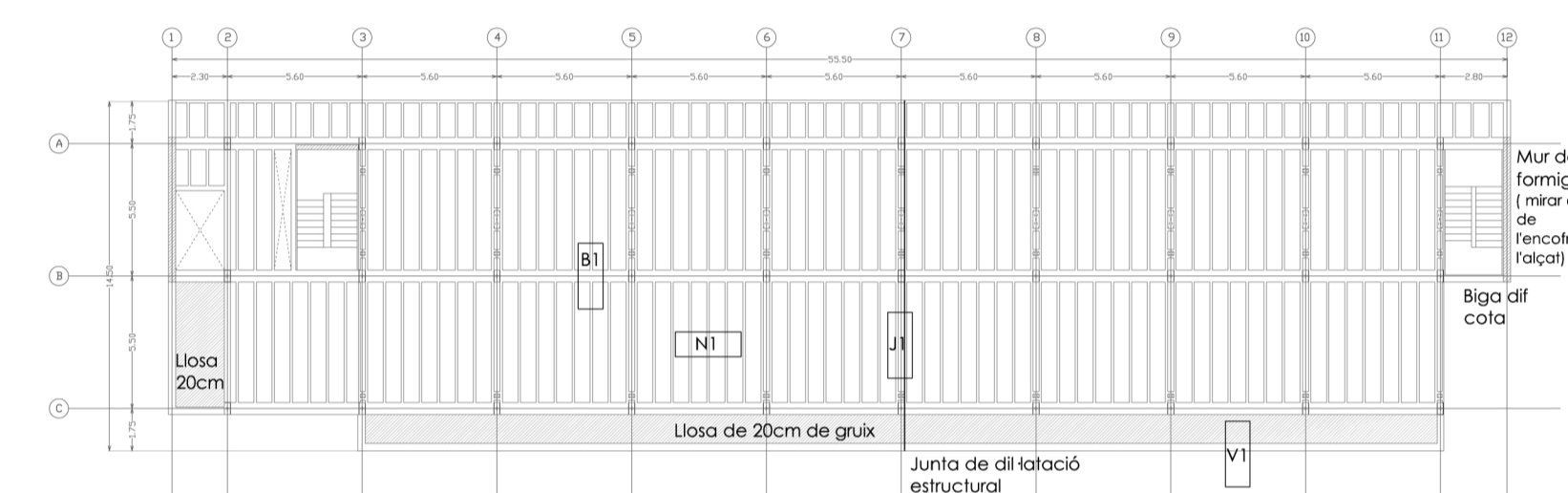
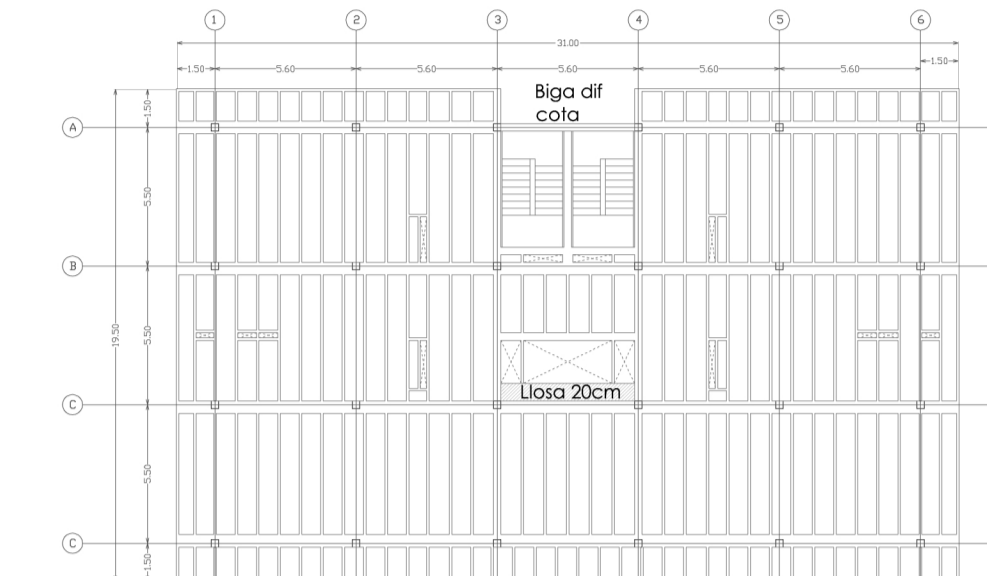
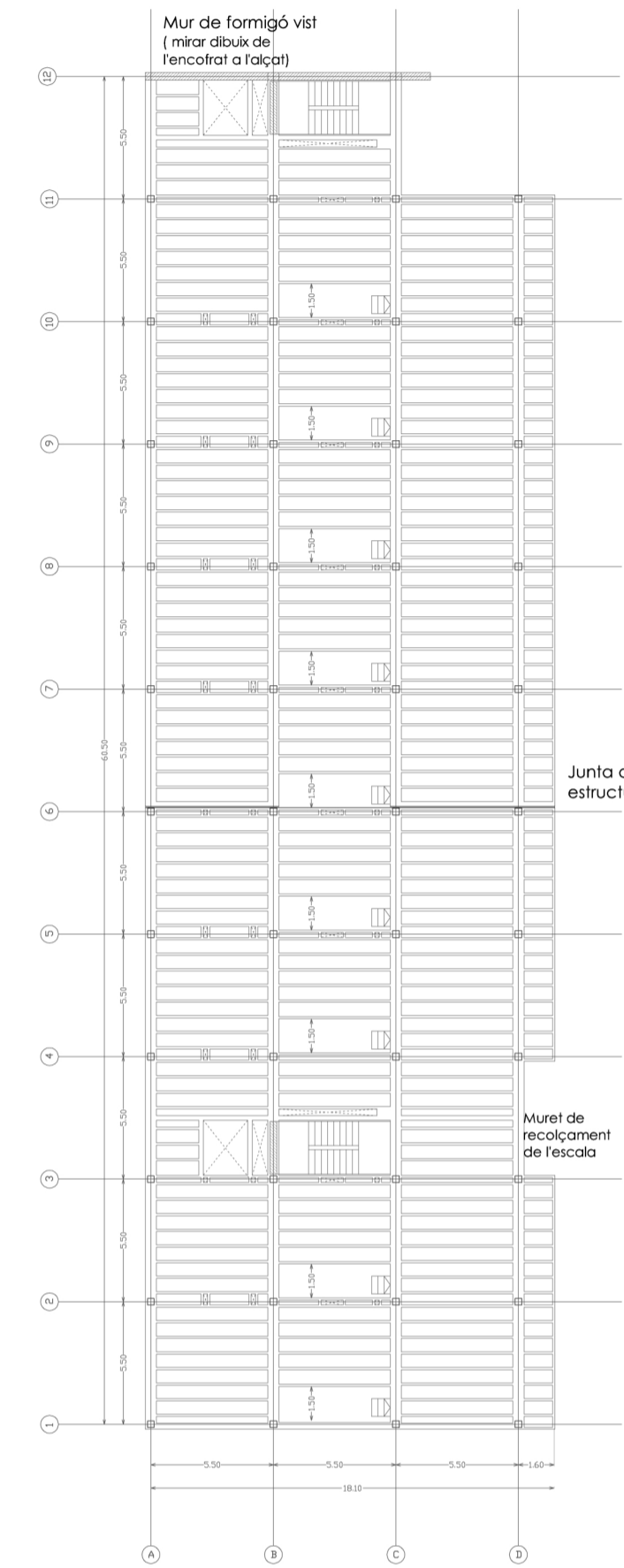
CÀRREGUES ALS DIFERENTS FORJATS:

Forjat tipus: c. permanents: 6KN/m²
s.c.u.: 2KN/m² i 3KN/m² zones comuns
Forjat coberta: c. permanents: 6,5KN/m²
s.c.u.: 3KN/m²

Altres càrregues: c. permanents: c. lineal façana 7,5KN/ml
s.c.u.: c. puntual final voladú 2KN/ml

CIMENTACIÓ

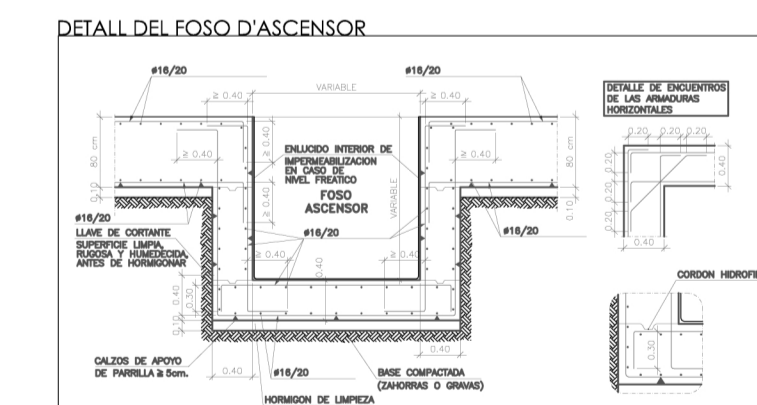
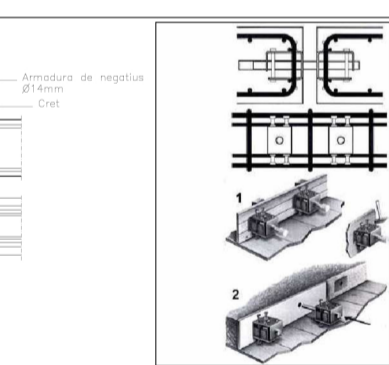
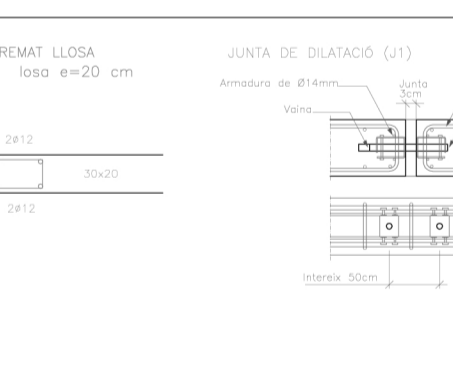
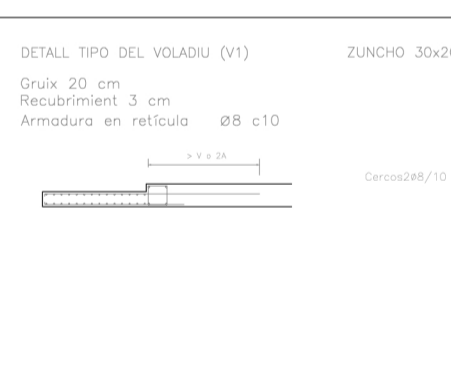
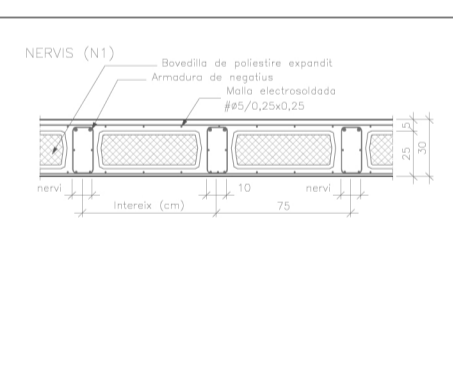
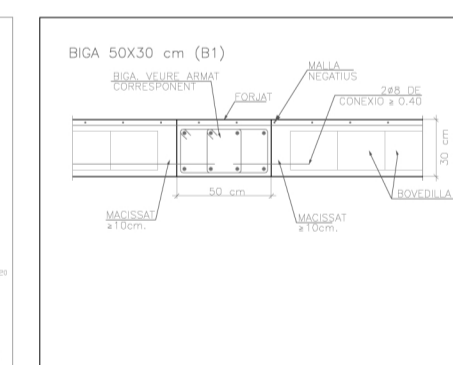
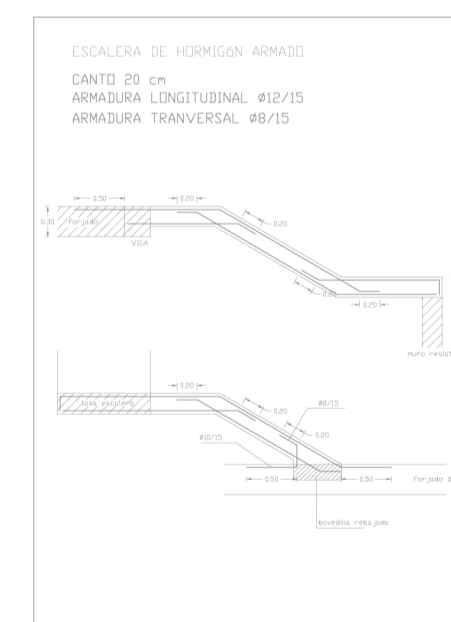
Donat que ens trobem en una ubicació a prop del mar, amb un nivell feble i poca profunditat, disposem de llosa de cimentació per resoldre el contacte de l'edifici amb el terreny. A més, utilitzem la cara superior de la llosa com aparcament rotatori, a baix dels edificis de vivendes situats més al nord. Al bloc oest disposem un forjat sanitari amb biguetes autostèntis, ja que les llums no superen els 5,5m.



CARACTERÍSTIQUES TÈCNICIS DELS MATERIALS I COEF. DE SEGURETAT					
TIPIFICACIÓ DEL FORMIGÓ					
ELEMENT	TIPO	MARCA	Modulació de control de qualitat	Modulació de control de qualitat de la força (N/mm ²)	Modulació de control de qualitat de la força (N/mm ²)
cimentació	M-25/B/20/1h	0,5	300	ESTADÍSTIC	1,5
estructura	M-25/B/20/1h	0,5	300	ESTADÍSTIC	1,5

CARACTERÍSTIQUES RESISTENTS DE L'ACER					
ELEMENT	Tipo de acer	Modulació de control de qualitat	Coefficiente gamma de seguretat (gamma)	Resistència de cedida (N/mm ²)	Recurriments de control de qualitat
cimentació	B-500 S	Normal	1,15	500/1,15	50 mm
estructura	B-500 S	Normal	1,15	500/1,15	35 mm

CARACTERÍSTIQUES MECÀNIQUES I GEOMÈTRIQUES DEL FORJAT	
Resistència característica de les armadures passives	500 N/mm ²
Resistència característica del formigó in situ	30 N/mm ²
Guix de forjat	25+5 cm
Càrregues permanents	6 KN/m ²
Sobrecàrrega d'usu	2 KN/m ²



QUADRE DE CÀRREGUES A CIMENTACIÓ			
Plar nº	Superf. influència	Càrrega total	
P1	23,94 m ²	1001,28 KN	
P2	18,81 m ²	846,45 KN	
P3-P9	25,43 m ²	1068,06 KN	
P10	26,05 m ²	1084,1 KN	
P11	19,12 m ²	803,04 KN	
P12	27,42 m ²	1127,68 KN	
P13-P19	30,80 m ²	1233,6 KN	
P20	19,92 m ²	836,64 KN	
P21	16,75 m ²	681,5 KN	
P22	21,27 m ²	883,54 KN	
P23-P29	25,23 m ²	1009,68 KN	
P30	13,5 m ²	567 KN	
M1	5,60 ml	46,36 KN	
M2	4,60 ml	42,84 KN	

