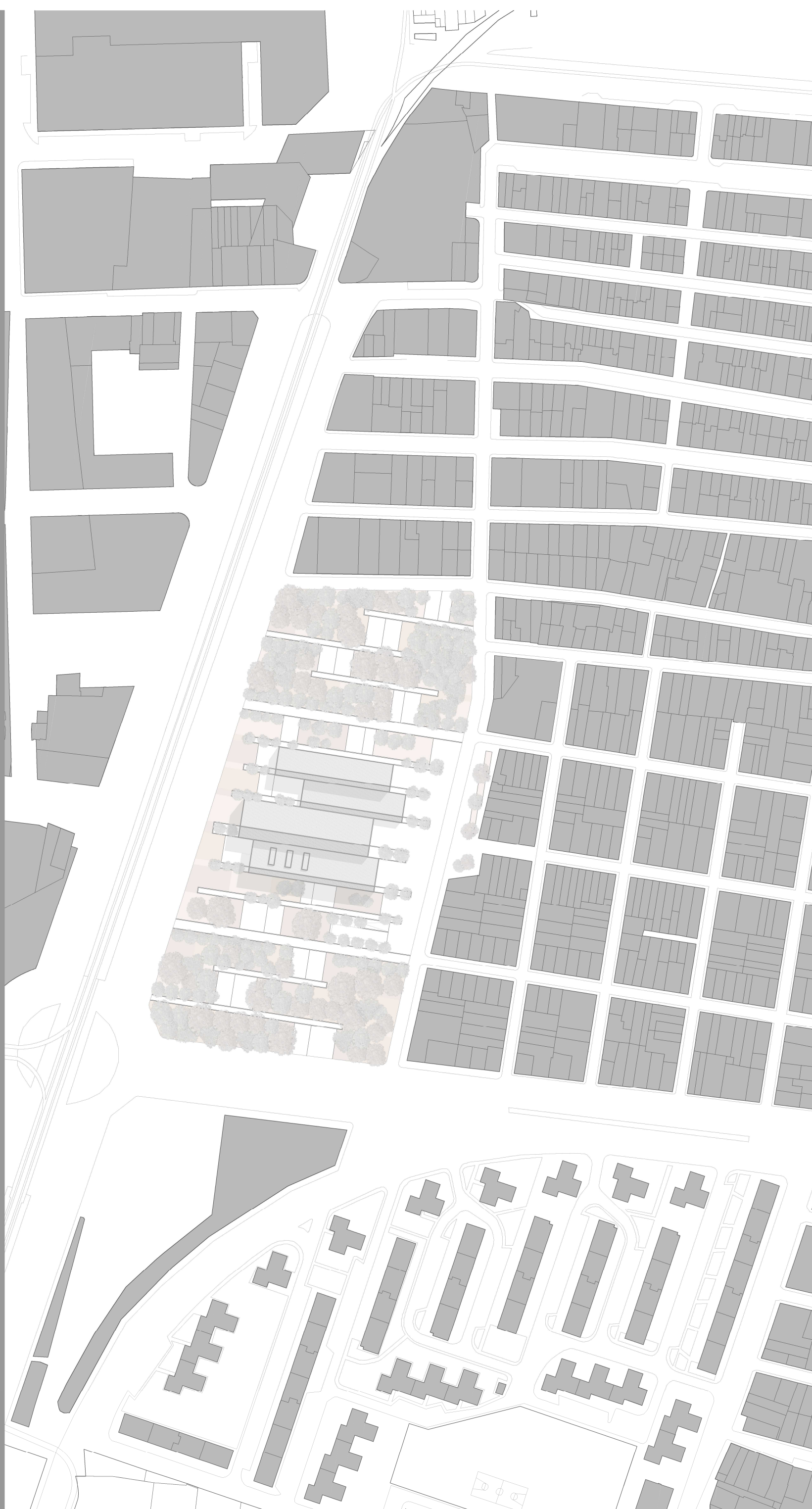
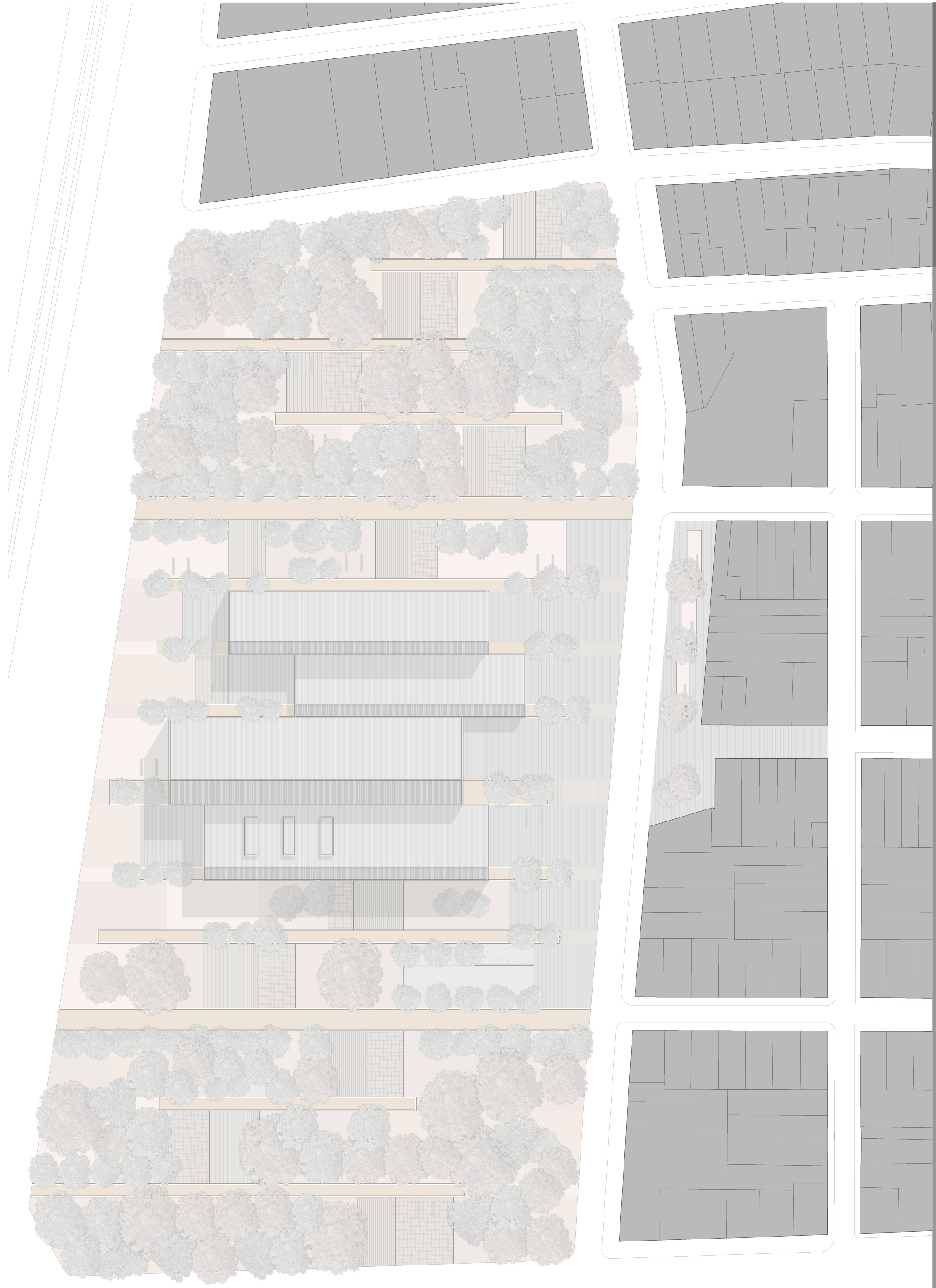


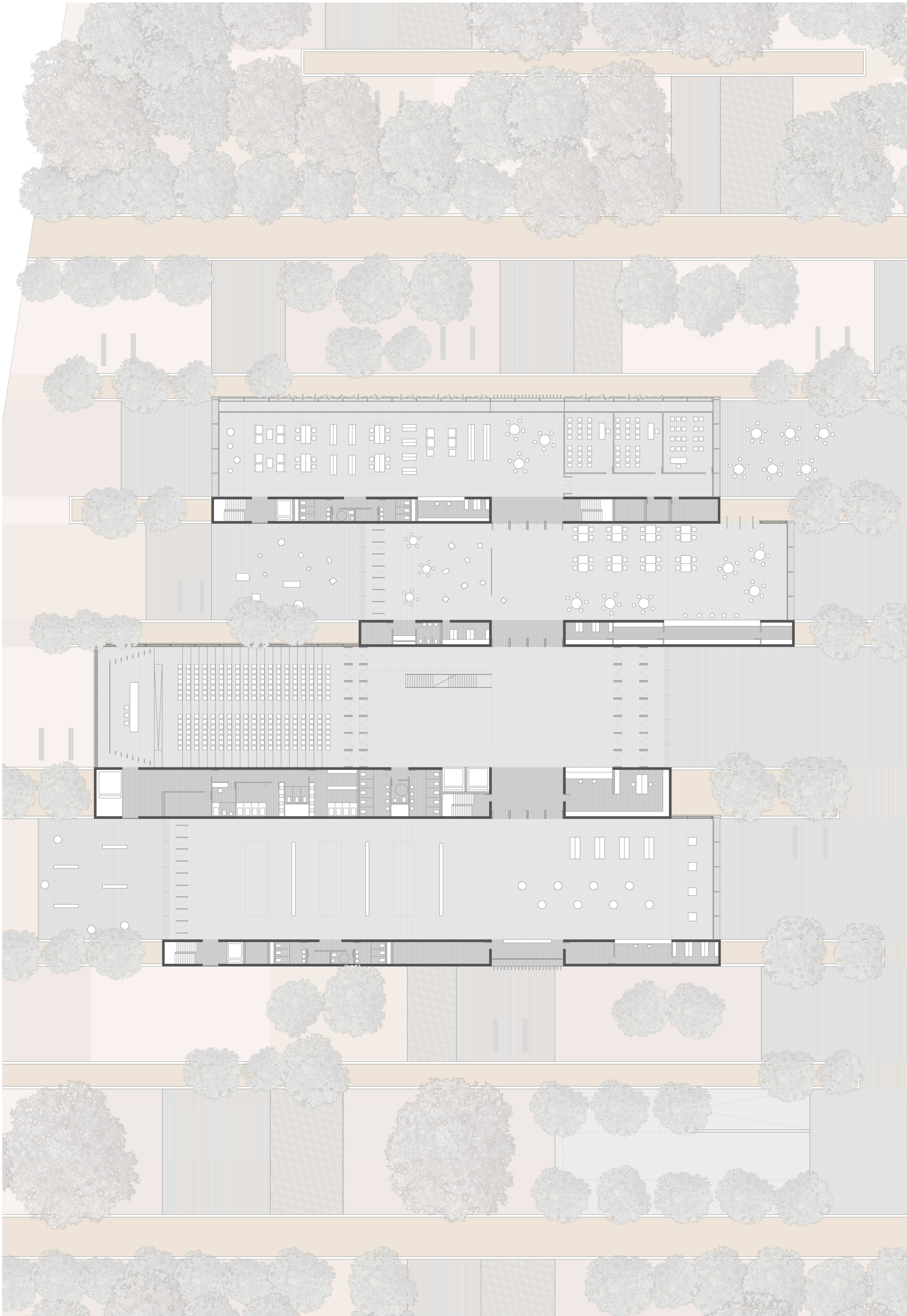
Sección Norte - Sur

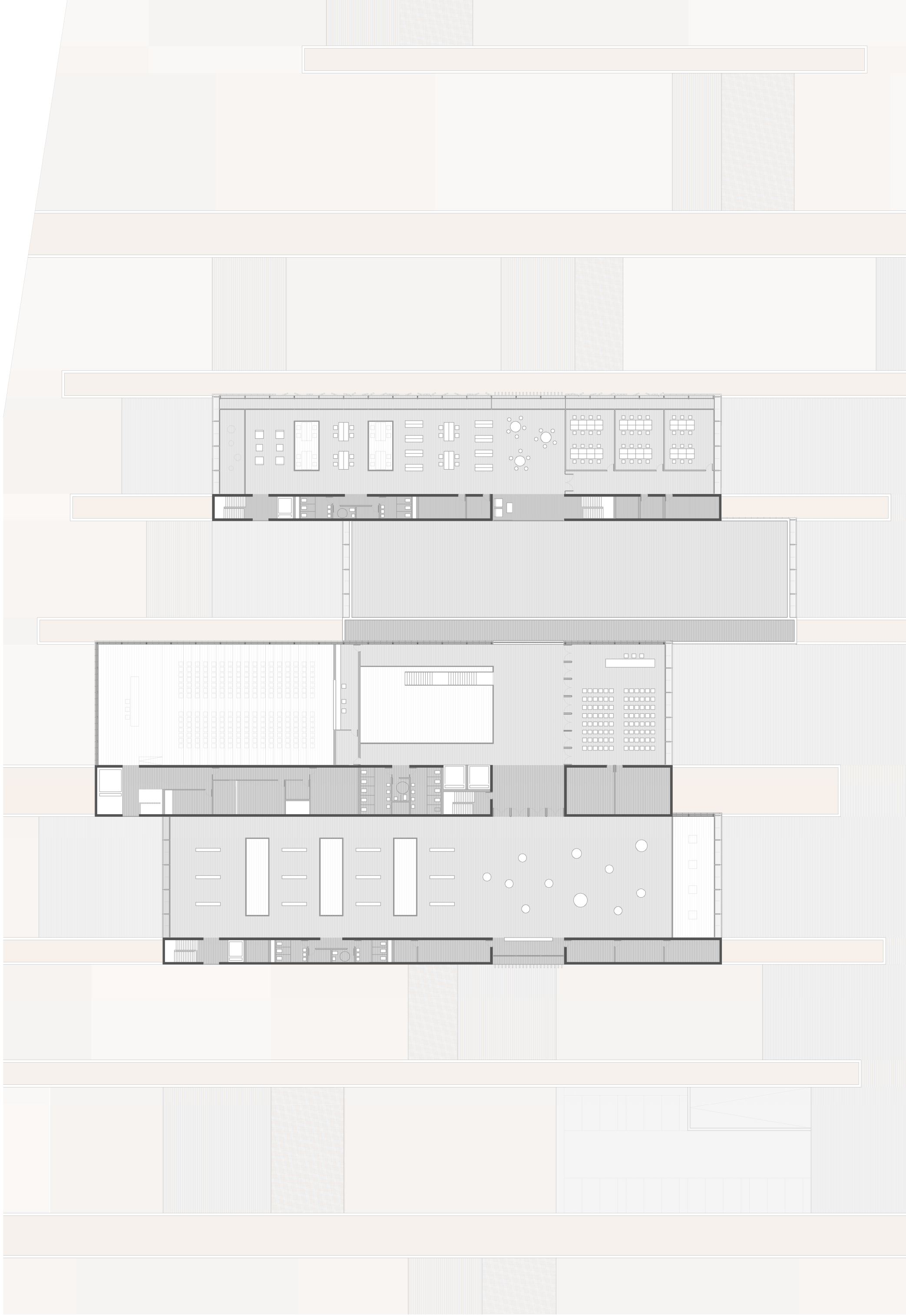
Sección Este - Oeste

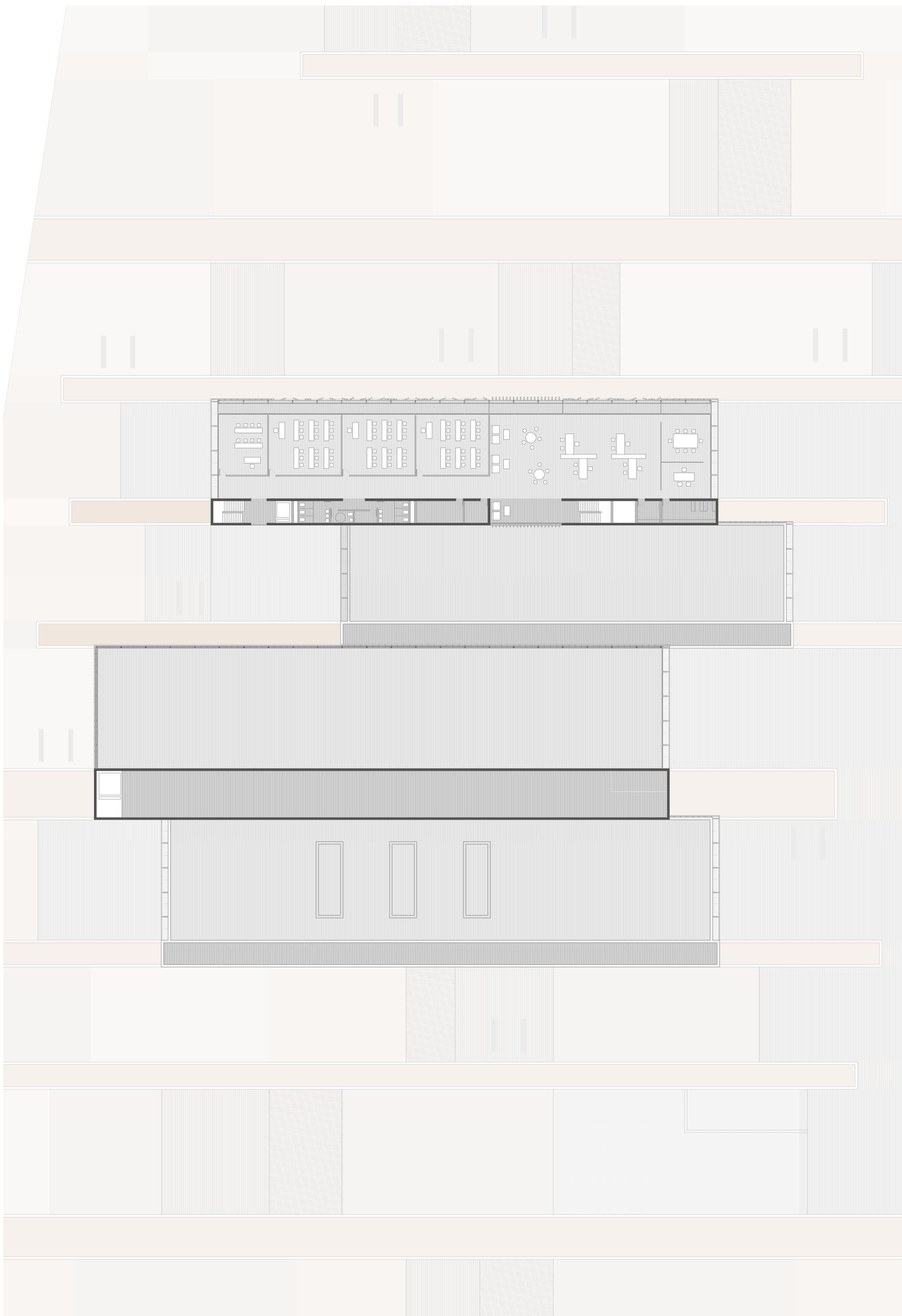
Secciones generales _ E: 1 / 1500

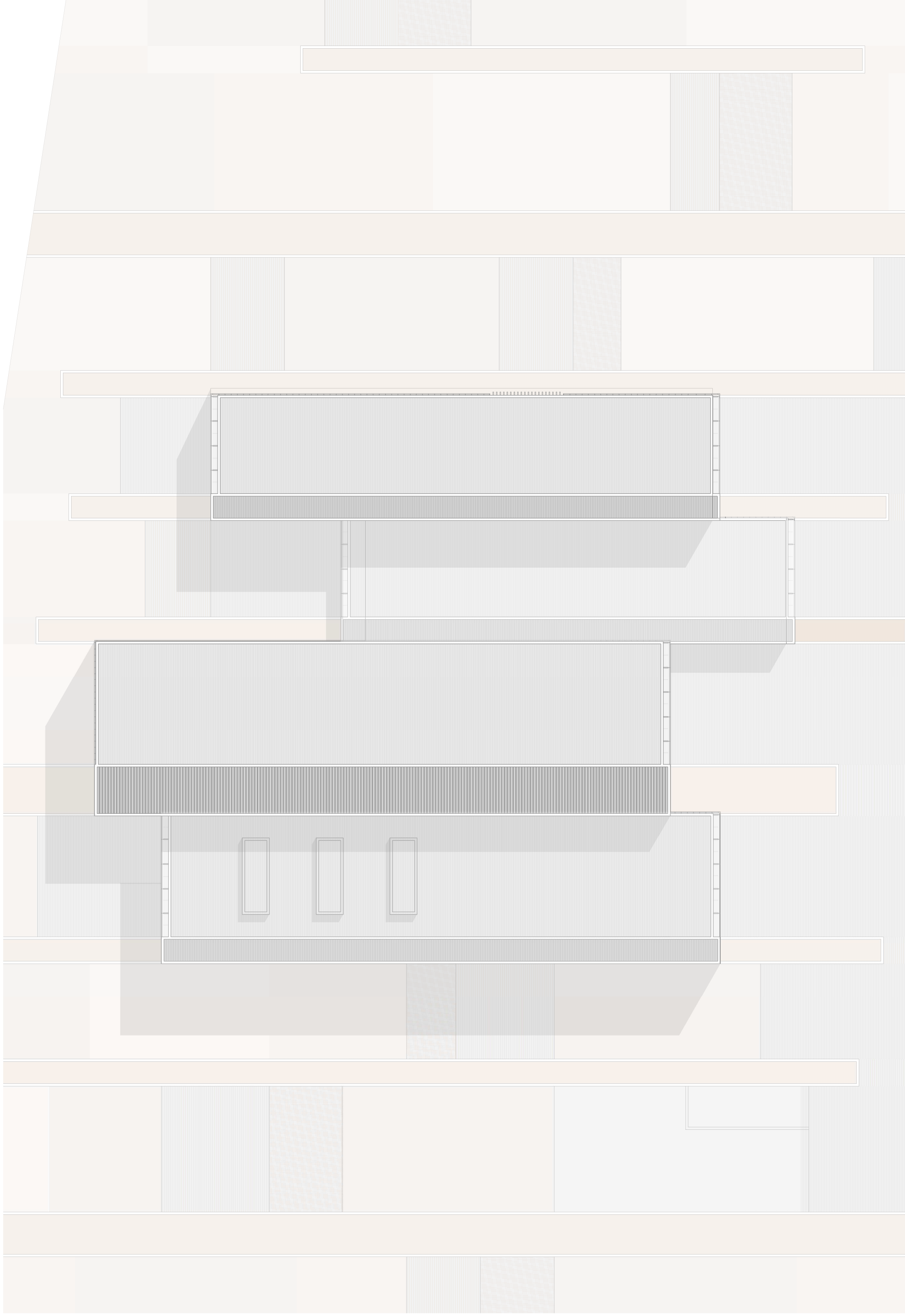


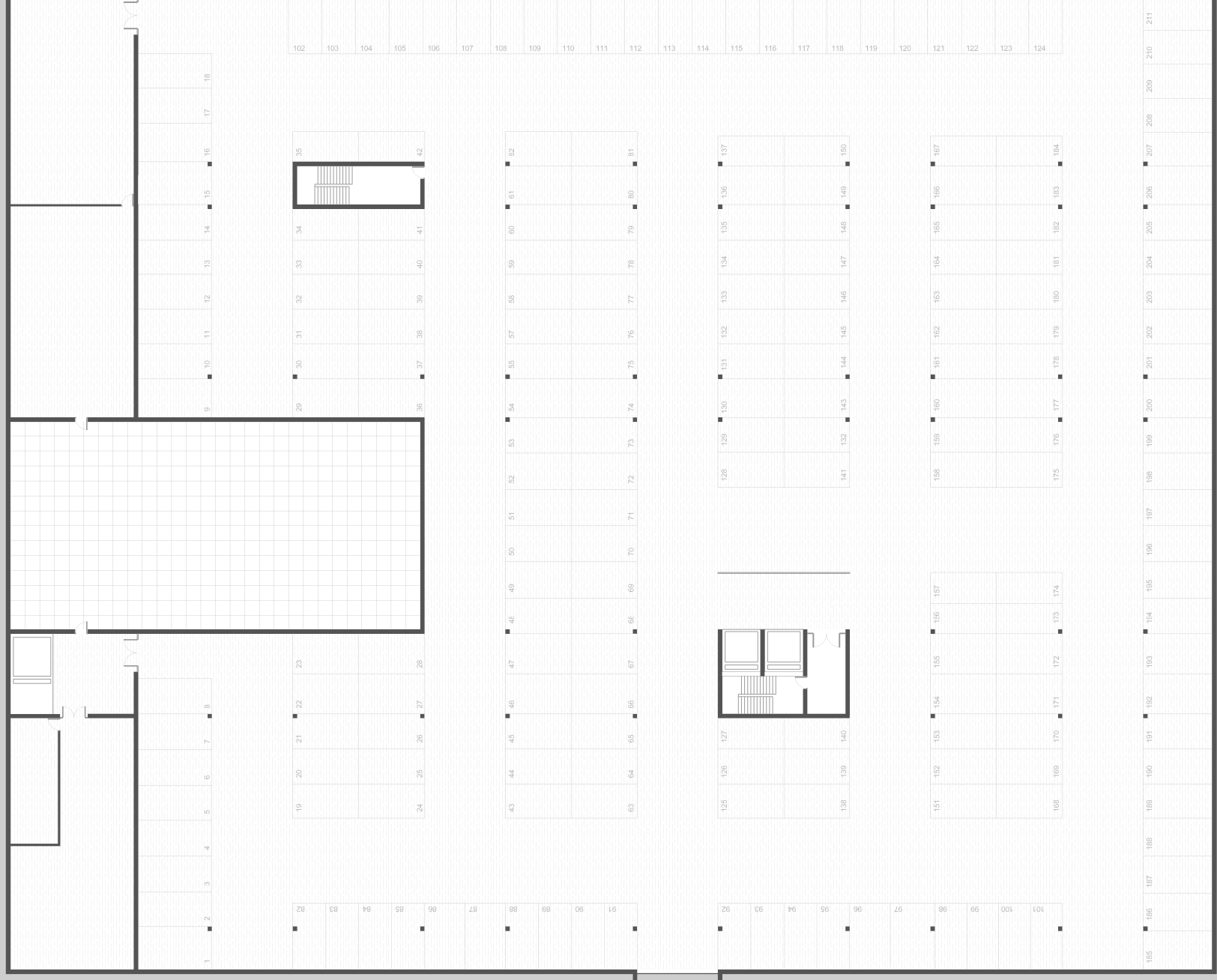


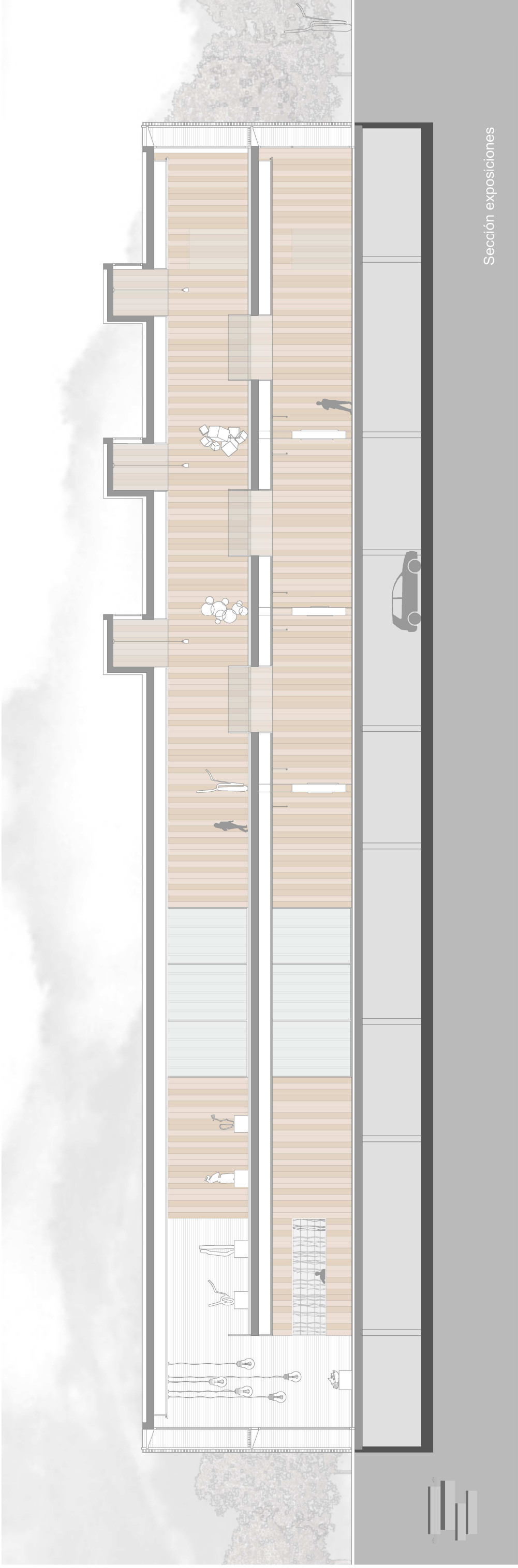




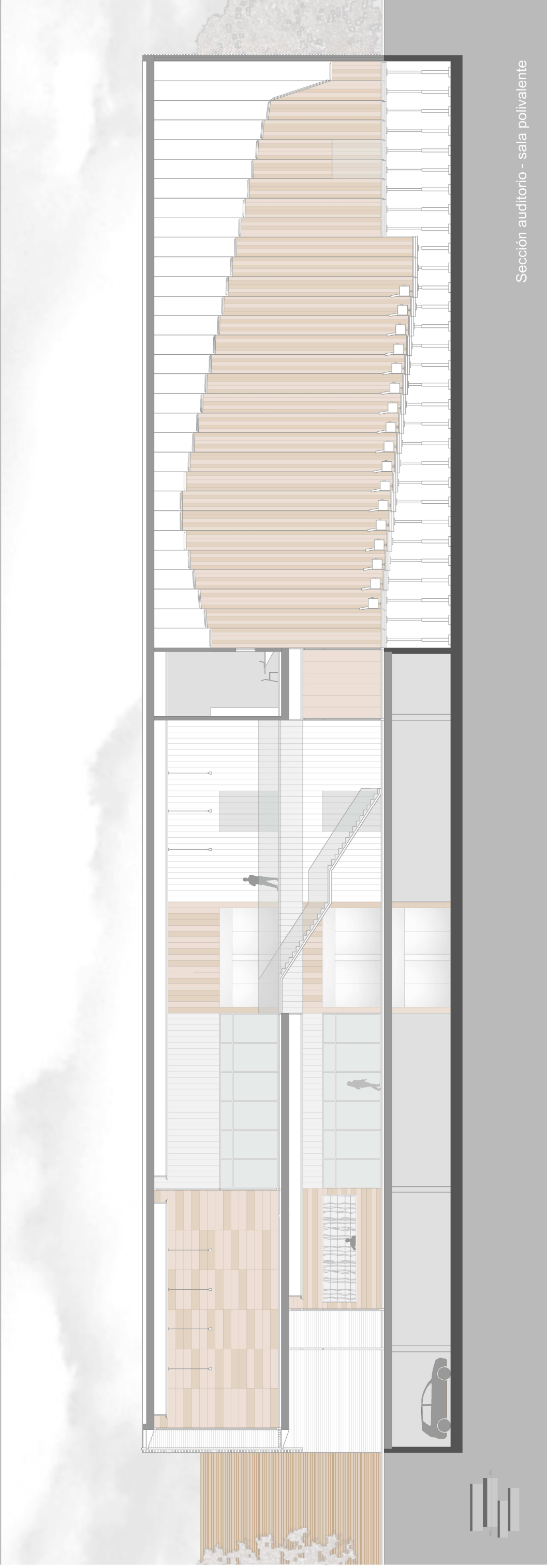




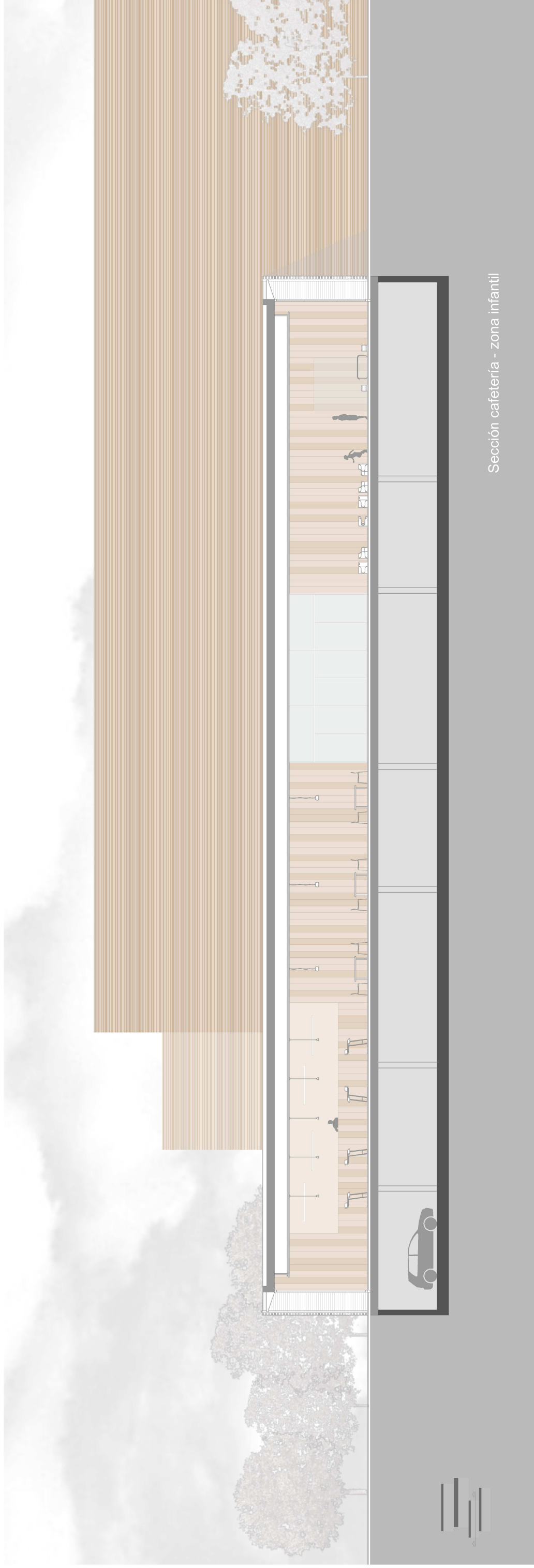




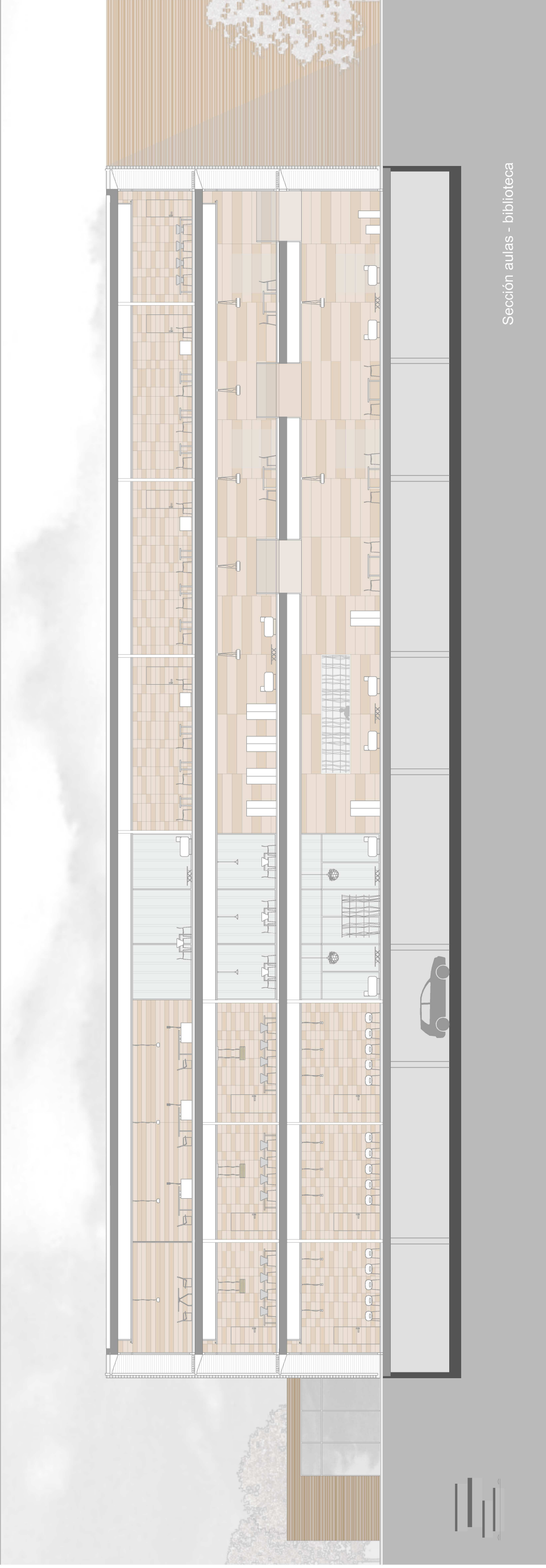
Sección exposiciones



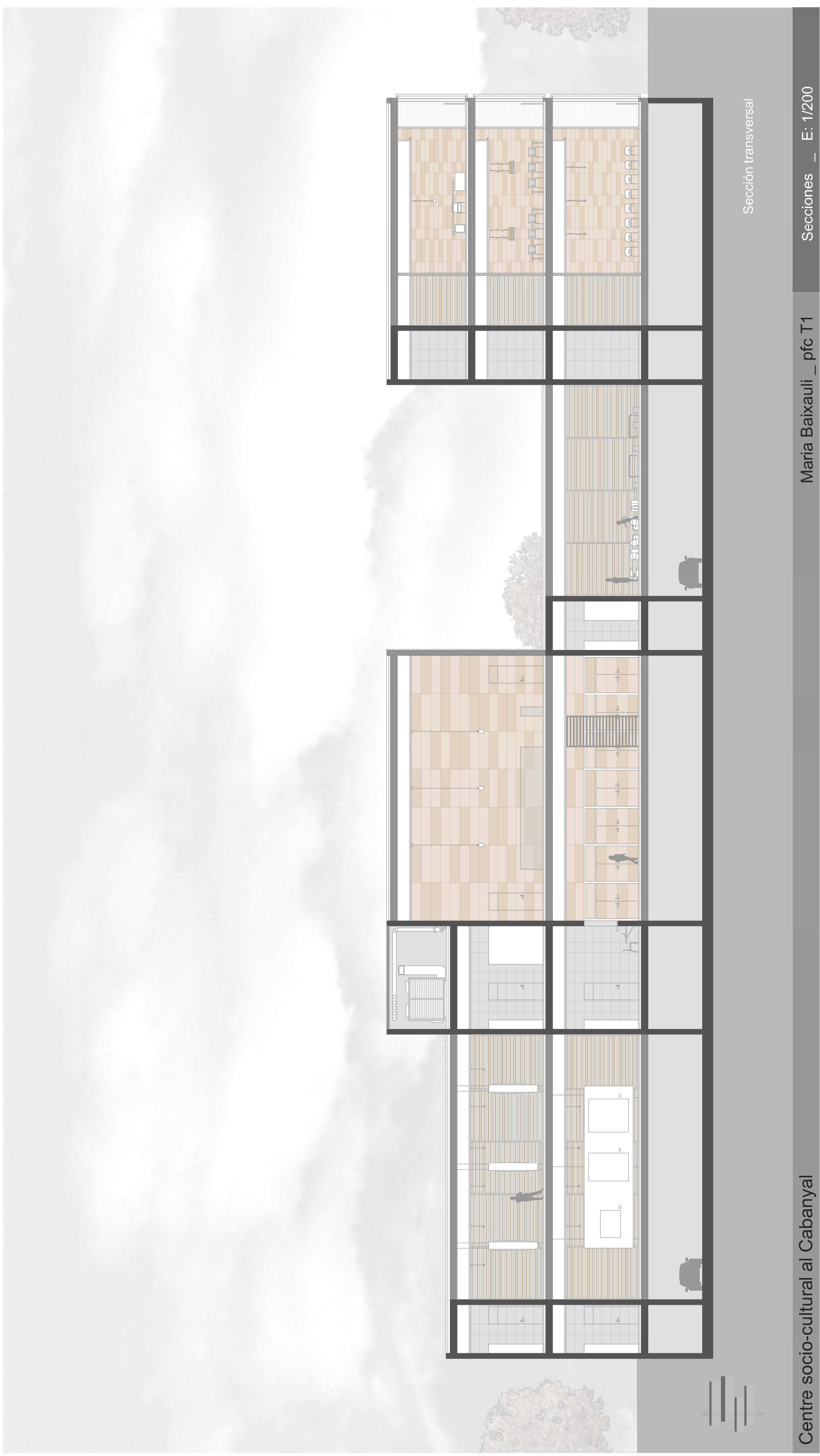
Sección auditorio - sala polivalente



Sección cafetería - zona infantil



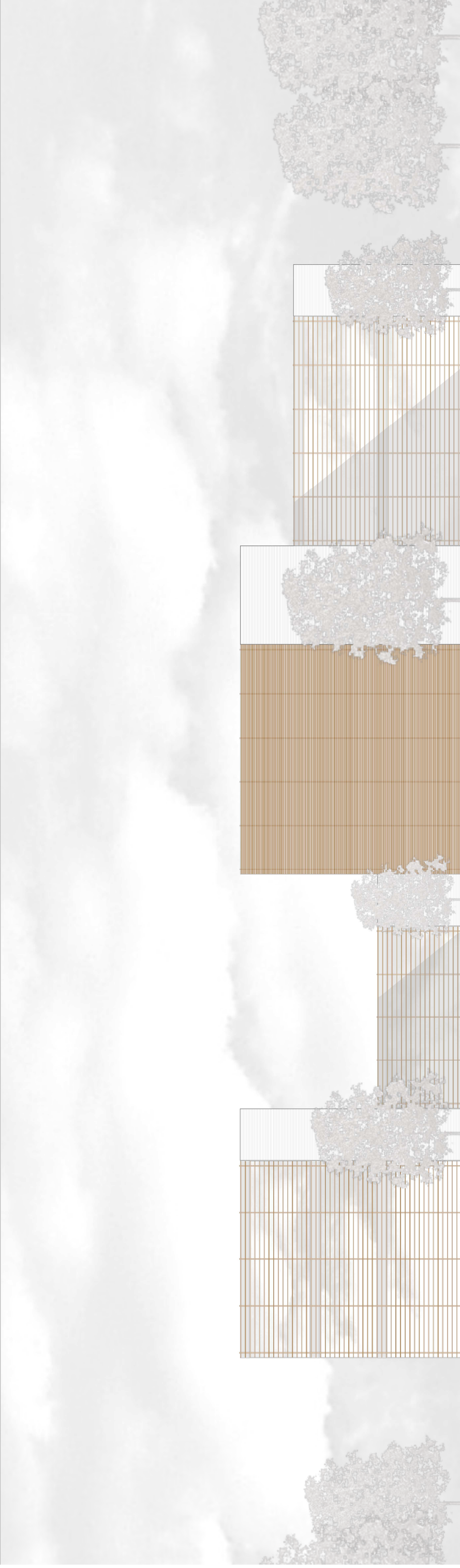
Sección aulas - biblioteca



Sección transversal



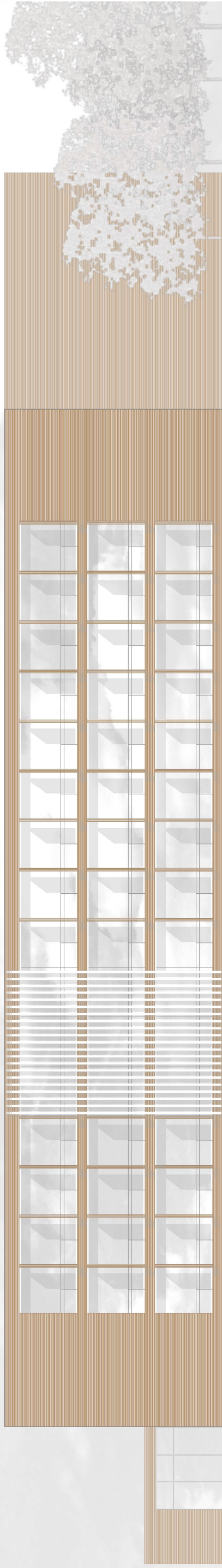
Alzado Sur - acceso



Alzado Norte



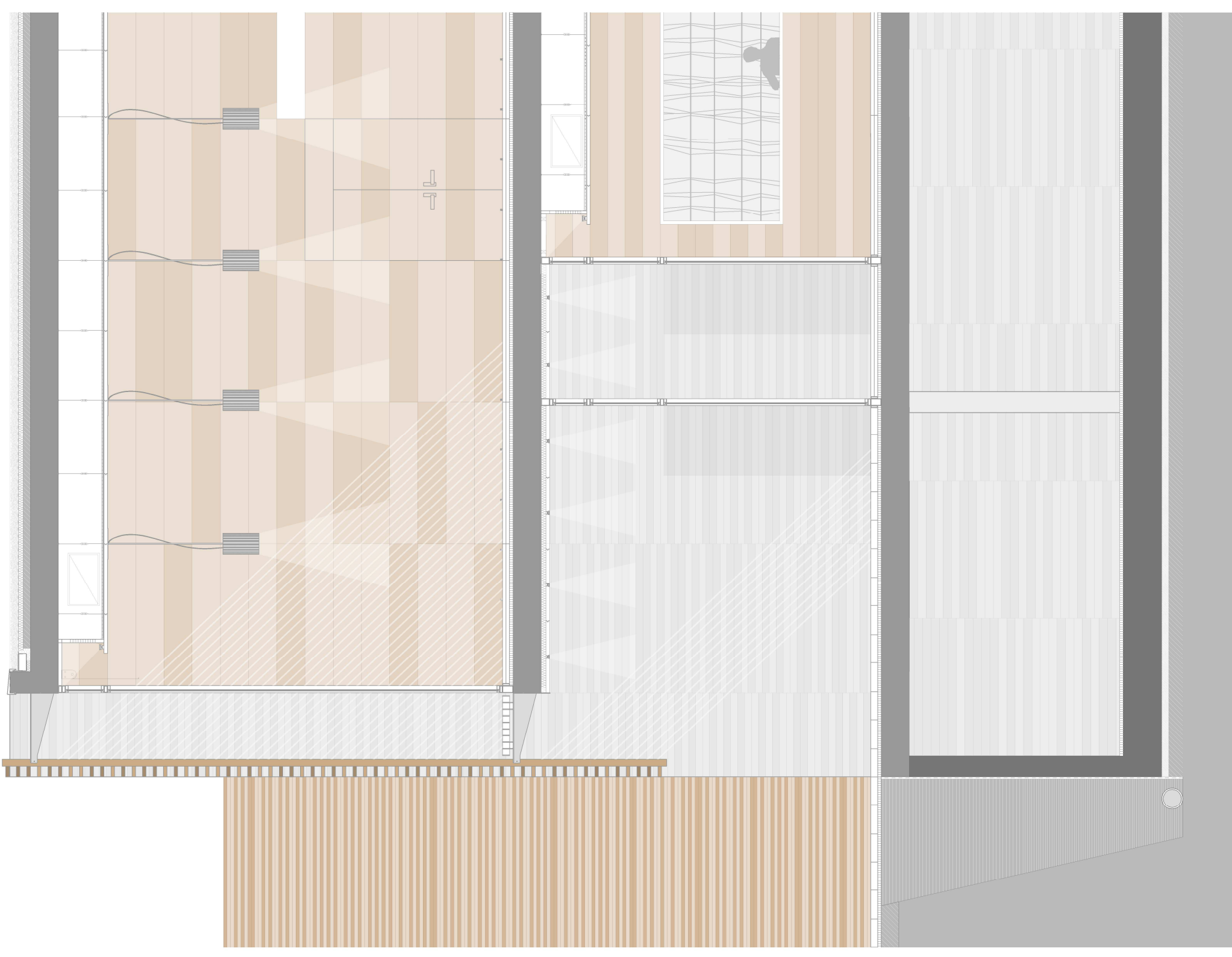
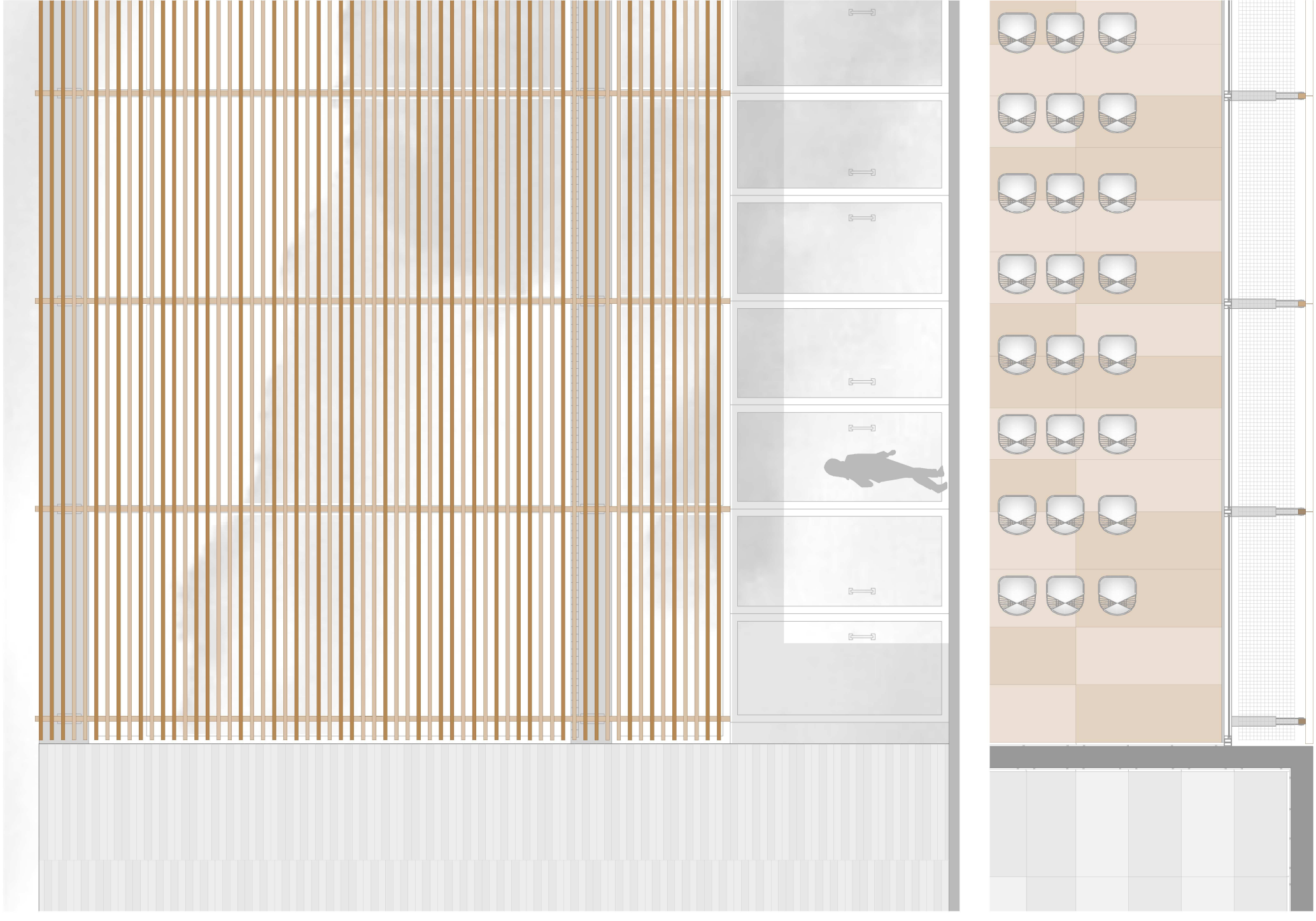
Alzado Este - Correderas

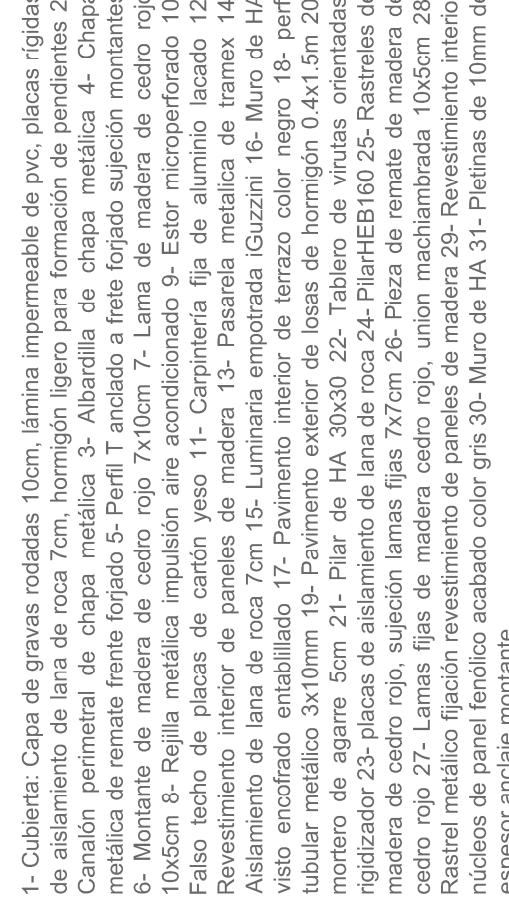
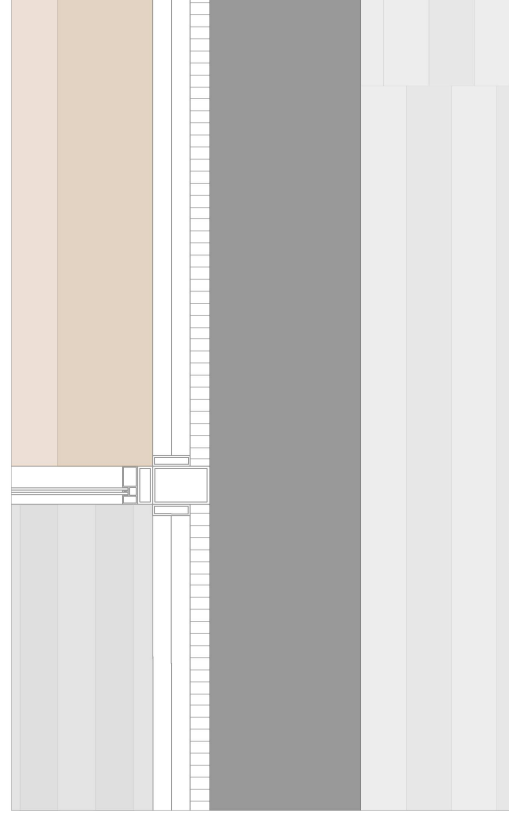
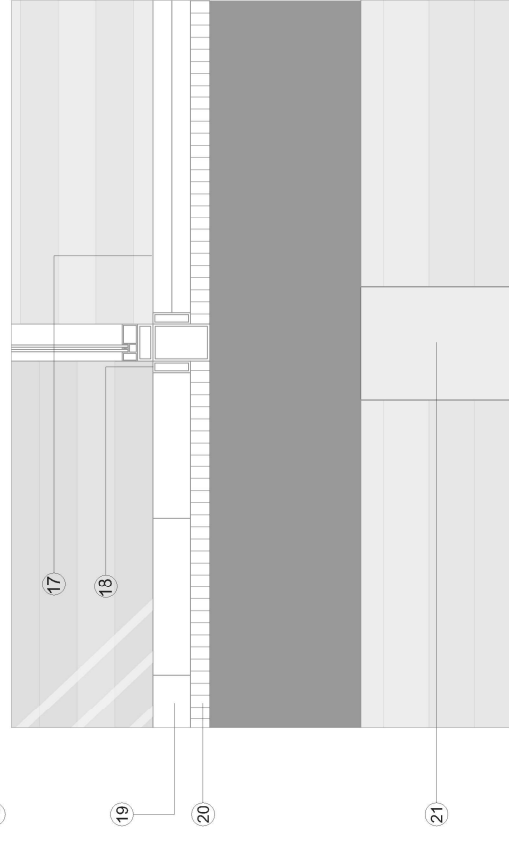
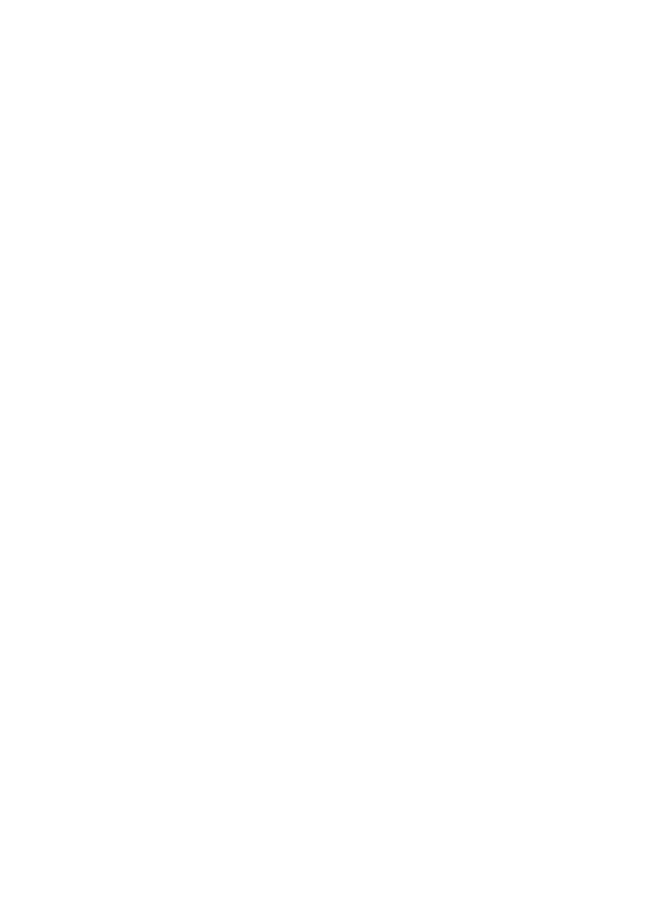
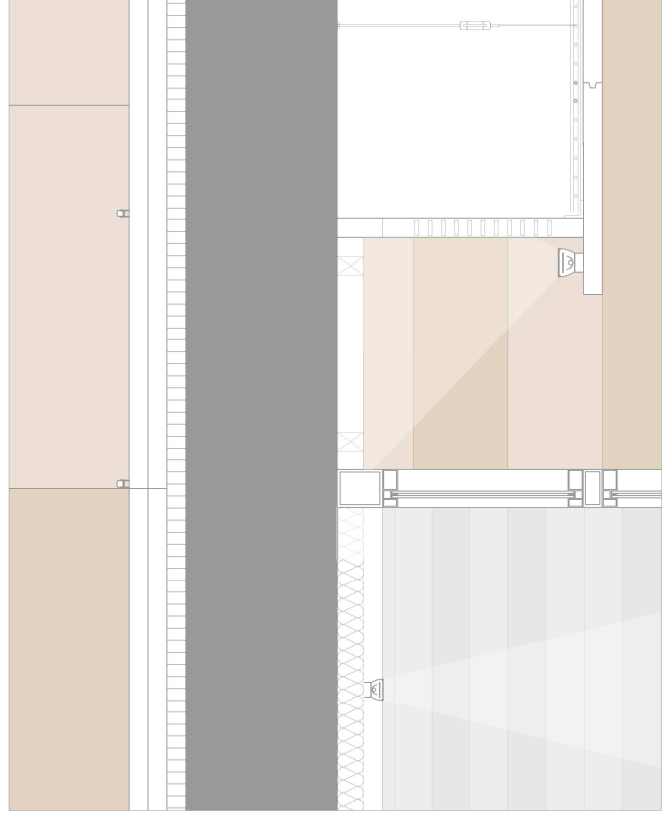
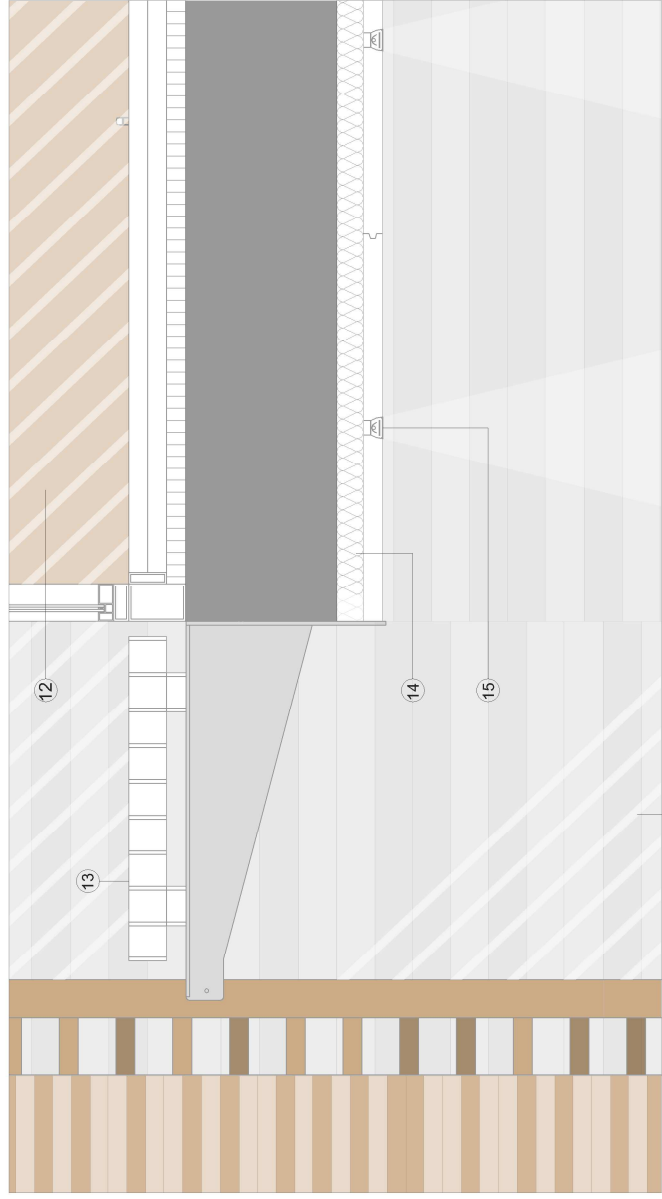
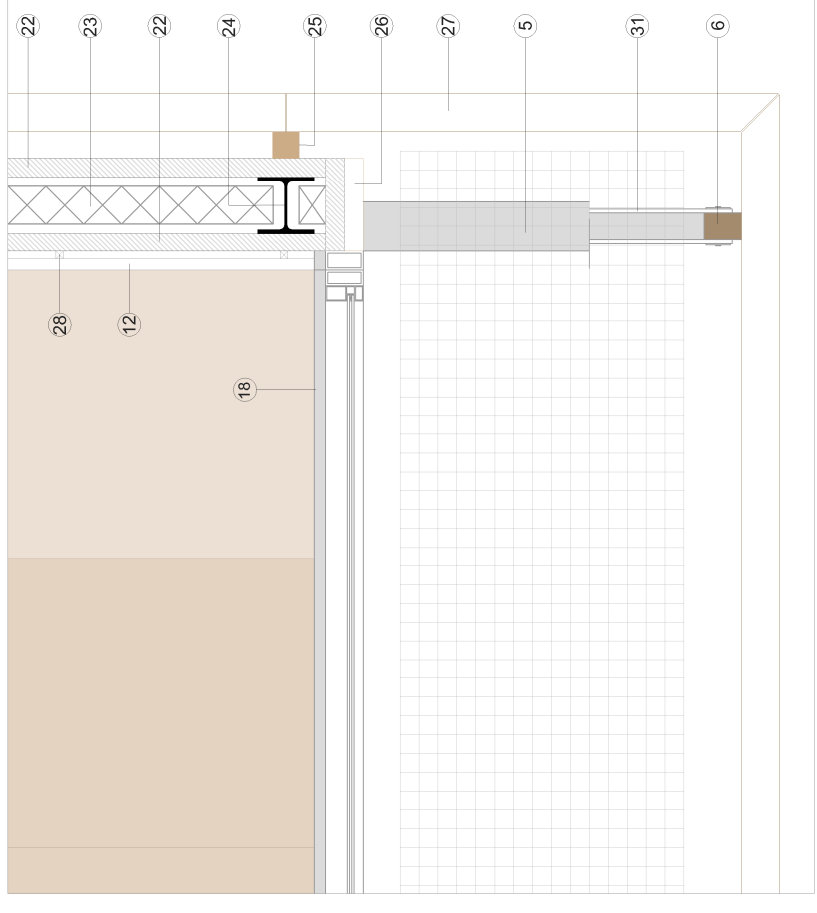
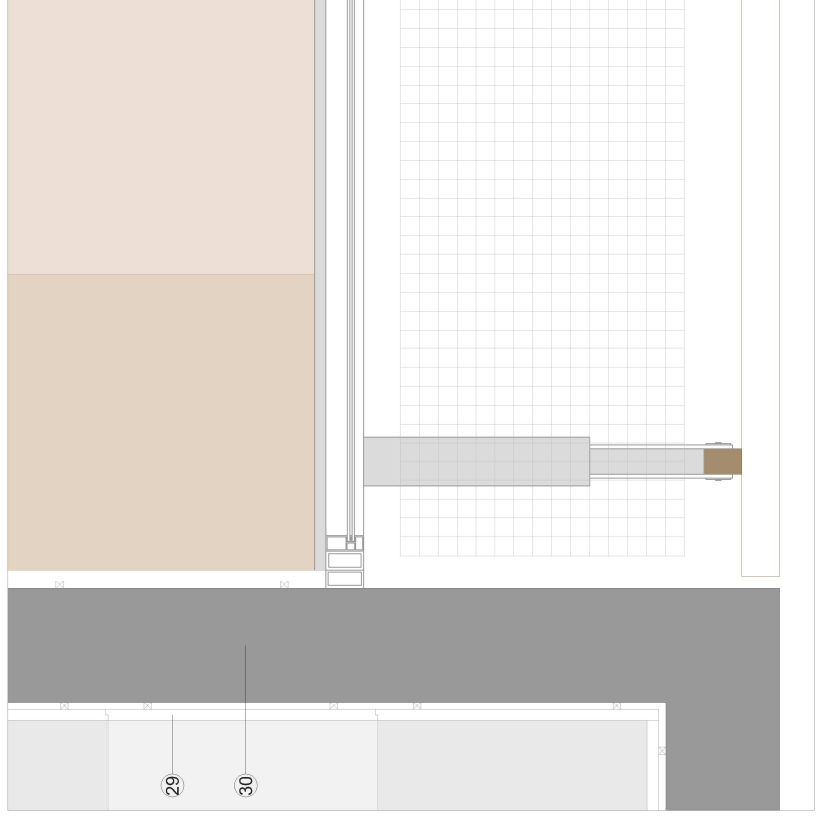
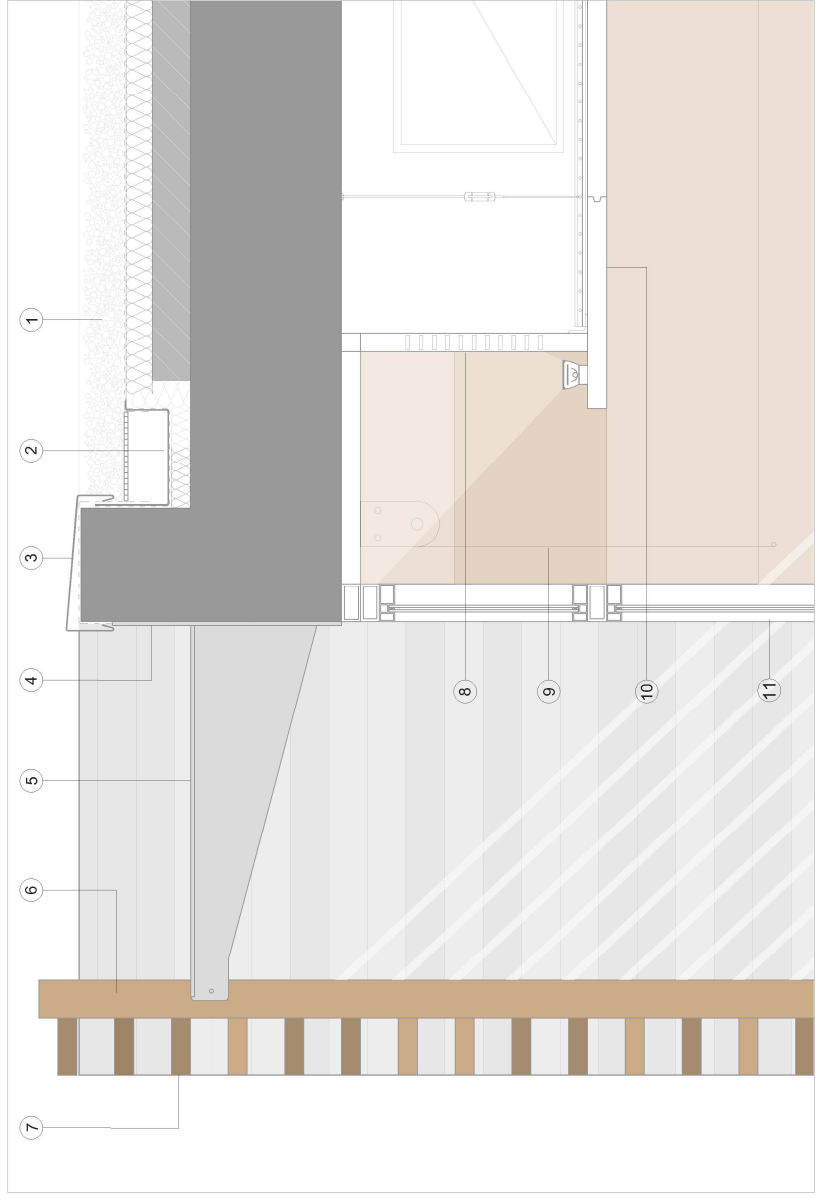


Alzado Este - Abierto



Alzado Este - Cerrado





1- Cubierta: Capa de gravas rodadas 10cm, lámina impermeable de pvc, placas rígidas de aislamiento de lana de roca 7cm, hormigón ligero para formación de pendientes 2- Canalón perimetral de chapa metálica 3- Albardilla de chapa metálica 4- Chapa metálica de remate frente forjado 5- Perfil T anclado a frete forjado sujeción montantes 6- Montante de madera de cedro rojo 7x10cm 7- Lama de madera de cedro rojo 10x5cm 8- Rejilla metálica impulsión aire acondicionado 9- Estor microperforado 10- Falso techo de placas de cartón yeso 11- Carpintería fija de aluminio lacado 12- Revestimiento interior de paneles de madera 13- Pasarela metálica de trames 14- Aislamiento de lana de roca 7cm 15- Luminaria empotrada iGuzzini 16- Muro de HA visto encofrado entablillado 17- Pavimento interior de terrazo color negro 18- perfil tubular metálico 3x10mm 19- Pavimento exterior de losas de hormigón 0.4x1.5m 20- mortero de agarre 5cm 21- Pilar de HA 30x30 22- Tablero de virutas orientadas, rigidizador 23- placas de aislamiento de lana de roca 24- PilarHEB160 25- Rastreles de madera de cedro rojo, sujeción lamas fijas 7x7cm 26- Pieza de remate de madera de cedro rojo 27- Lamas fijas de madera cedro rojo, union machiambrada 10x5cm 28- Rastrel metálico fijación revestimiento de paneles de madera 29- Revestimiento interior núcleos de panel fenólico acabado color gris 30- Muro de HA 31- Pletinas de 10mm de espesor anclaje montante

