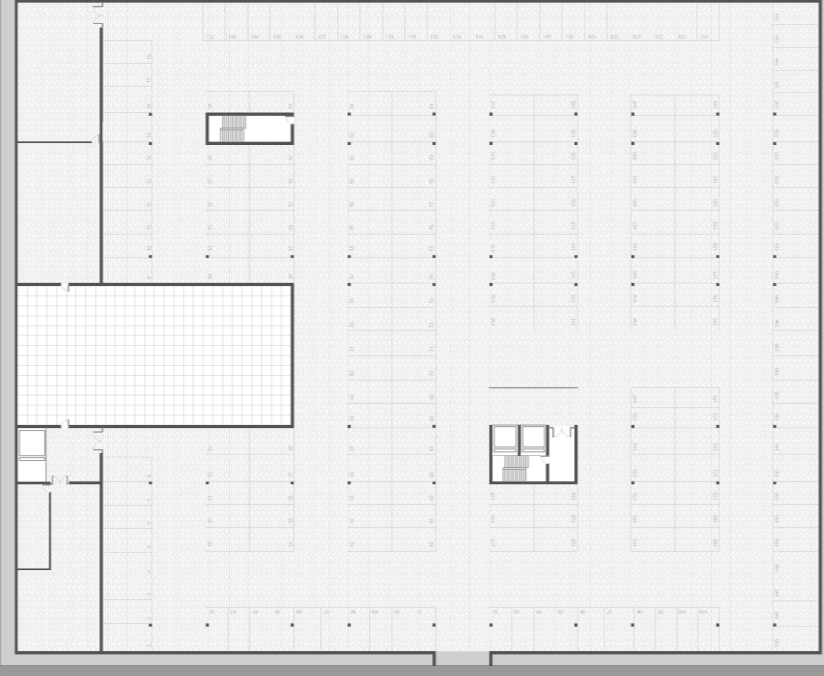
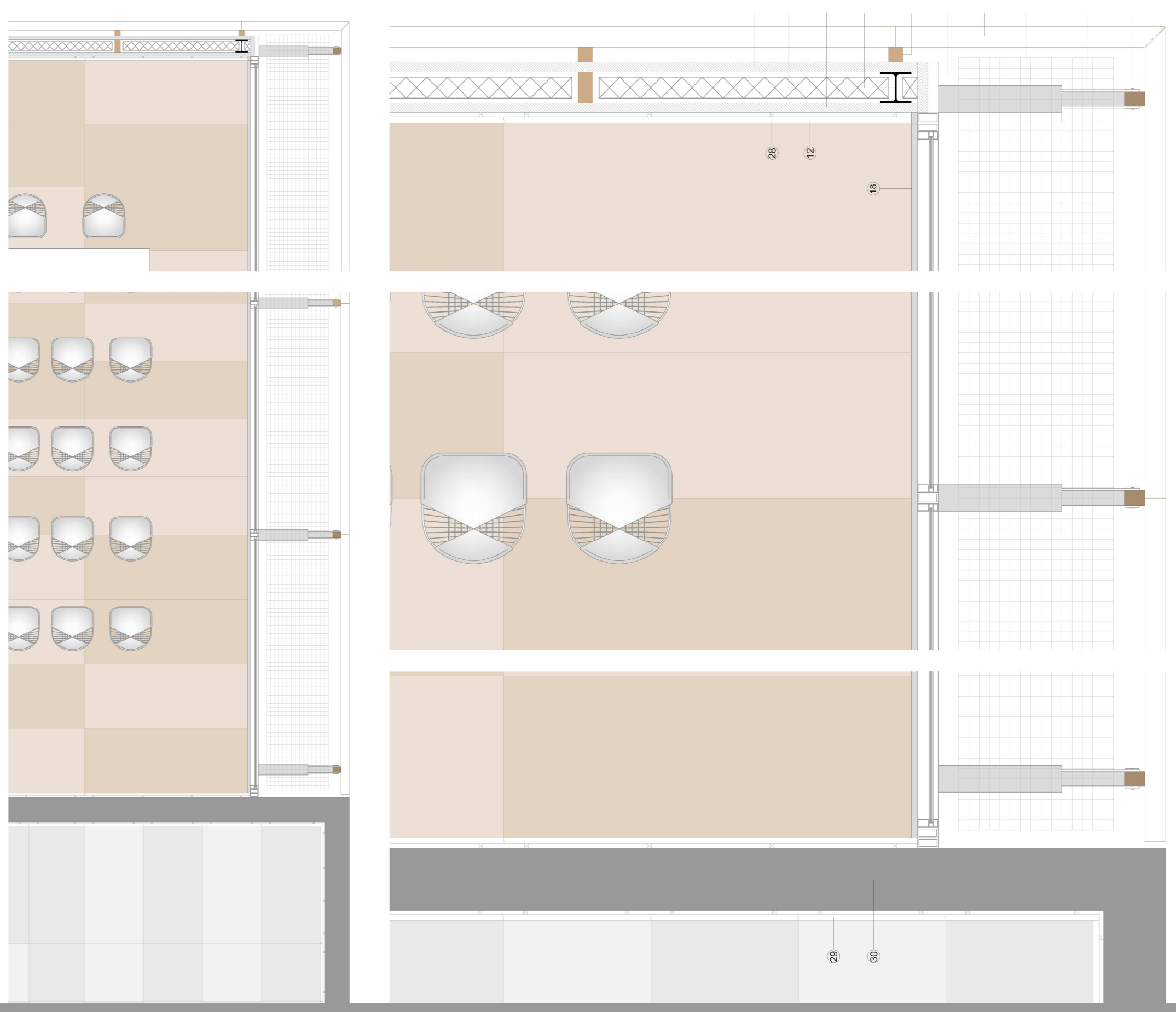


- 1- Cubierta: Capa de gravas rodadas 10cm, lámina impermeable de pvc, placas rígidas de aislamiento de lana de roca 7cm, hormigón ligero para formación de pendientes
- 2- Canalón perimetral de chapa metálica 3-pulgadas con drenaje hacia la planta inferior
- 3- Clavos de fijación al soporte de chapa metálica 3-pulgadas
- 4- Perfil T-1500 de aluminio anodizado con espesor de 2mm
- 5- Perfil T-1500 de aluminio anodizado con espesor de 2mm
- 6- Montante de madera de cedro rojo 7x10cm
- 7- Lana de madera de cedro rojo 10x5cm
- 8- Rejilla metálica impulsión aire acondicionado
- 9- Estor microperforado 11- Falso techo de placas de cartón yeso microperforado
- 10- Falso techo de placas de cartón yeso microperforado
- 11- Falso techo de placas de cartón yeso microperforado
- 12- Falso techo de placas de cartón yeso microperforado
- 13- Pasarela metálica de tramez 14- Aislamiento de lana de roca 7cm encrostrado emaltado 17- Pavimento interior de terrazo
- 15- Luminiaria empotrada Guzzini 16- Muro de HA visto en obra
- 17- Perfil T-1500 de aluminio anodizado con espesor de 2mm
- 18- Perfil T-1500 de aluminio anodizado con espesor de 2mm
- 19- Perfil T-1500 de aluminio anodizado con espesor de 2mm
- 20- Perfil T-1500 de aluminio anodizado con espesor de 2mm
- 21- Perfil T-1500 de aluminio anodizado con espesor de 2mm
- 22- Tablero de virutas orientadas, rigidizador
- 23- Placas de aislamiento de lana de roca 24- Pilar HEB160 25- Rastreles de madera de cedro rojo, sujeción lamas fijas
- 26- Rastreles de madera de cedro rojo, sujeción lamas fijas
- 27- Rastreles de madera de cedro rojo, sujeción lamas fijas
- 28- Rastreles de madera de cedro rojo, sujeción lamas fijas
- 29- Rastreles de madera de cedro rojo, sujeción lamas fijas
- 30- Rastreles de madera de cedro rojo, sujeción lamas fijas
- 31- Rastreles de madera de cedro rojo, sujeción lamas fijas
- 32- Rastreles de madera de cedro rojo, sujeción lamas fijas
- 33- Rastreles de madera de cedro rojo, sujeción lamas fijas
- 34- Rastreles de madera de cedro rojo, sujeción lamas fijas
- 35- Rastreles de madera de cedro rojo, sujeción lamas fijas
- 36- Rastreles de madera de cedro rojo, sujeción lamas fijas
- 37- Rastreles de madera de cedro rojo, sujeción lamas fijas
- 38- Rastreles de madera de cedro rojo, sujeción lamas fijas
- 39- Rastreles de madera de cedro rojo, sujeción lamas fijas
- 40- Rastreles de madera de cedro rojo, sujeción lamas fijas
- 41- Rastreles de madera de cedro rojo, sujeción lamas fijas
- 42- Rastreles de madera de cedro rojo, sujeción lamas fijas
- 43- Rastreles de madera de cedro rojo, sujeción lamas fijas
- 44- Rastreles de madera de cedro rojo, sujeción lamas fijas
- 45- Rastreles de madera de cedro rojo, sujeción lamas fijas
- 46- Rastreles de madera de cedro rojo, sujeción lamas fijas
- 47- Rastreles de madera de cedro rojo, sujeción lamas fijas
- 48- Rastreles de madera de cedro rojo, sujeción lamas fijas
- 49- Rastreles de madera de cedro rojo, sujeción lamas fijas
- 50- Rastreles de madera de cedro rojo, sujeción lamas fijas
- 51- Rastreles de madera de cedro rojo, sujeción lamas fijas
- 52- Rastreles de madera de cedro rojo, sujeción lamas fijas
- 53- Rastreles de madera de cedro rojo, sujeción lamas fijas
- 54- Rastreles de madera de cedro rojo, sujeción lamas fijas
- 55- Rastreles de madera de cedro rojo, sujeción lamas fijas
- 56- Rastreles de madera de cedro rojo, sujeción lamas fijas
- 57- Rastreles de madera de cedro rojo, sujeción lamas fijas
- 58- Rastreles de madera de cedro rojo, sujeción lamas fijas
- 59- Rastreles de madera de cedro rojo, sujeción lamas fijas
- 60- Rastreles de madera de cedro rojo, sujeción lamas fijas



8 Planta Sólano \_ E: 1/1000



7 Detalle Fachada Sur \_ E: 1/50 - 1/20  
Planta / Alzado / Sección

8 Detalle Fachada Este \_ E: 1/50 - 1/20  
Planta / Alzado / Sección

Revestimientos interiores

Pavimentos

Referentes materialidad

