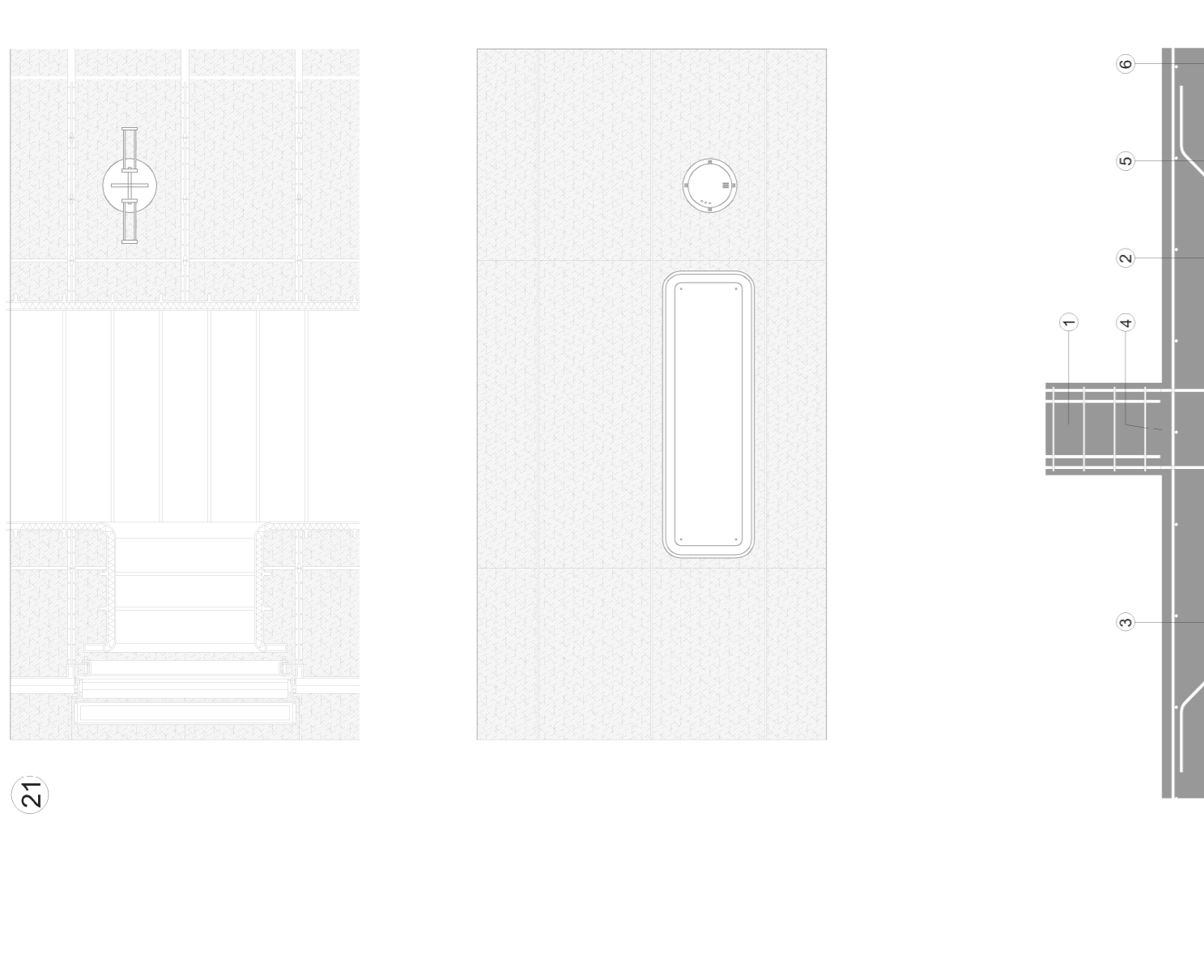
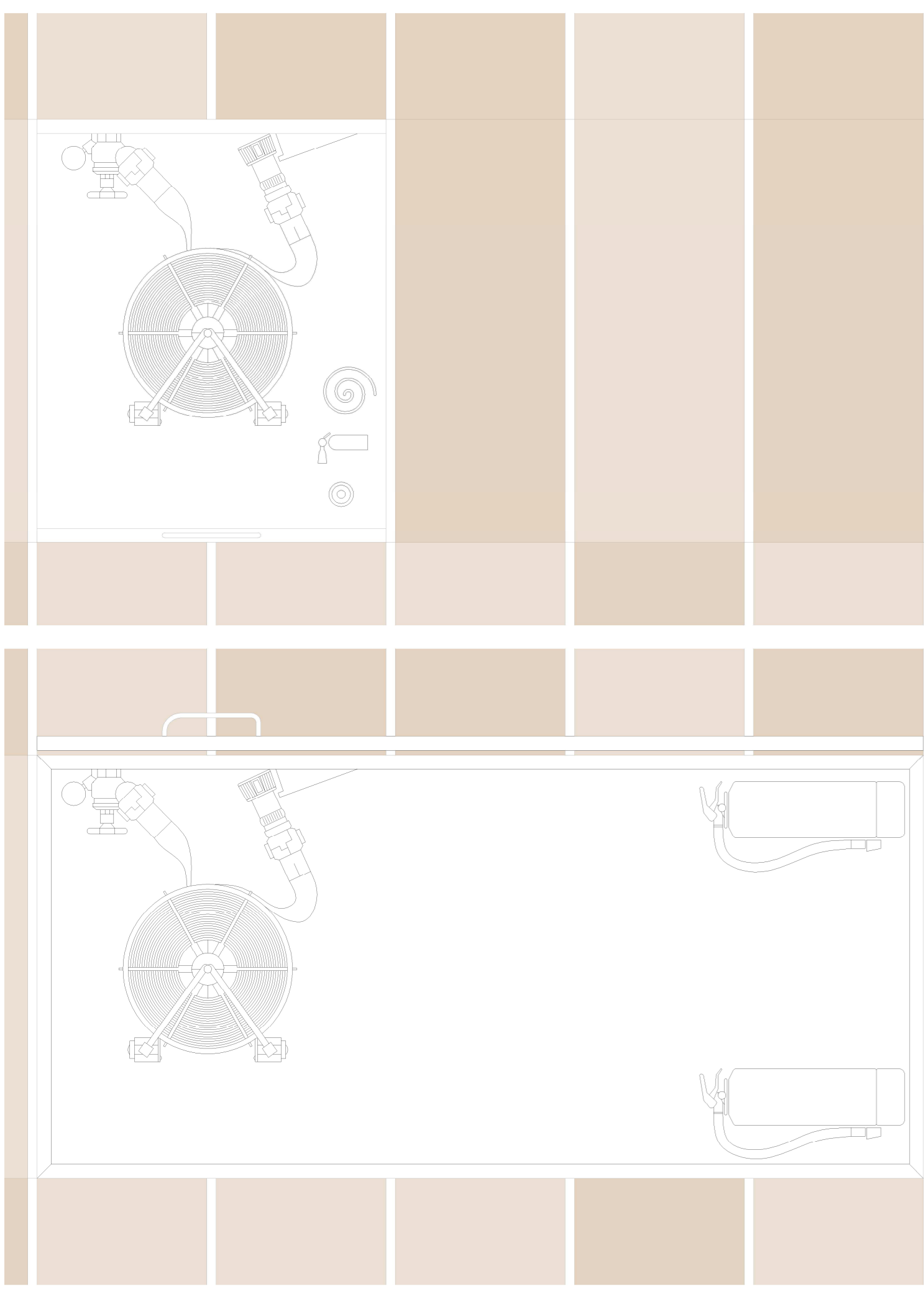
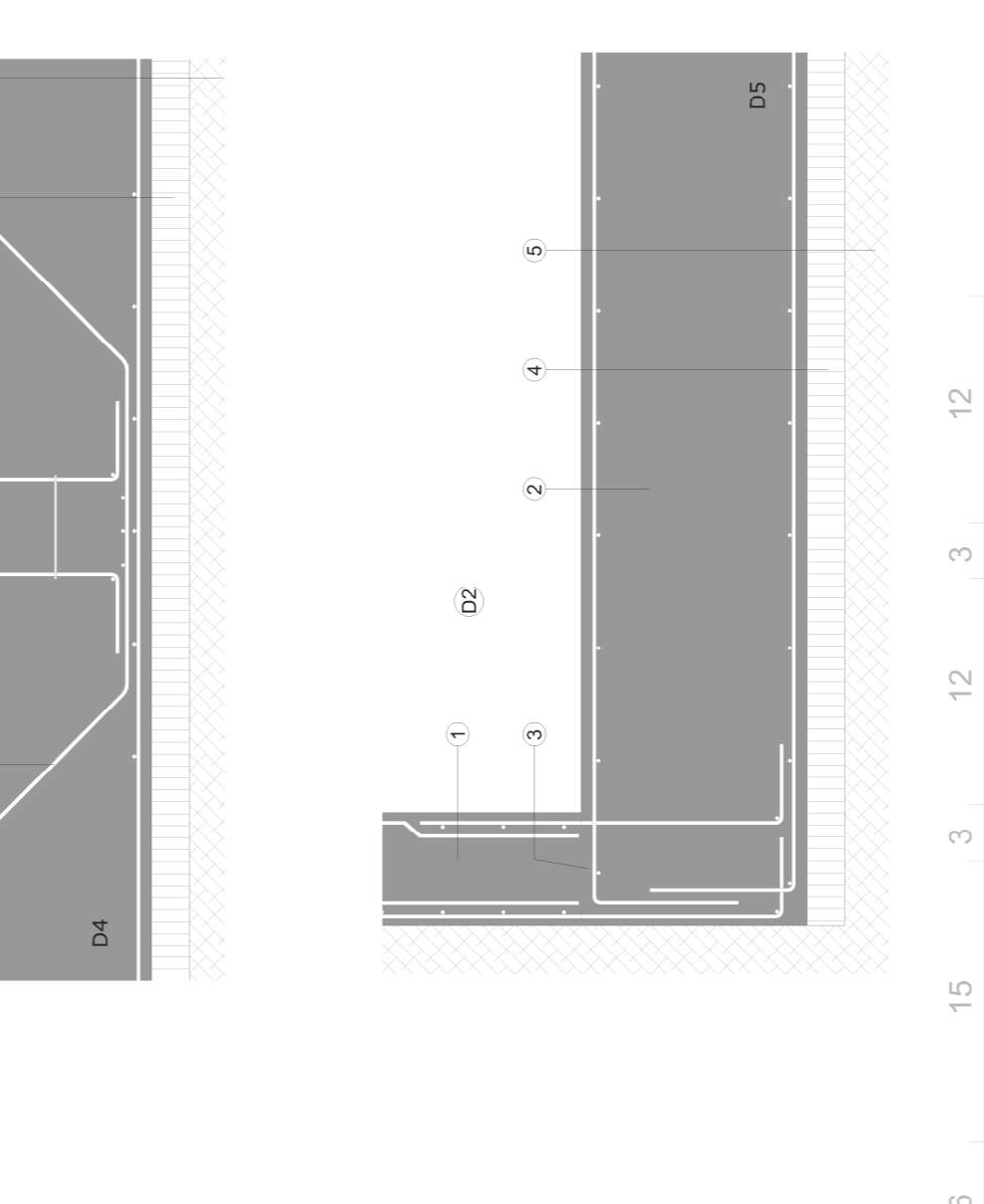
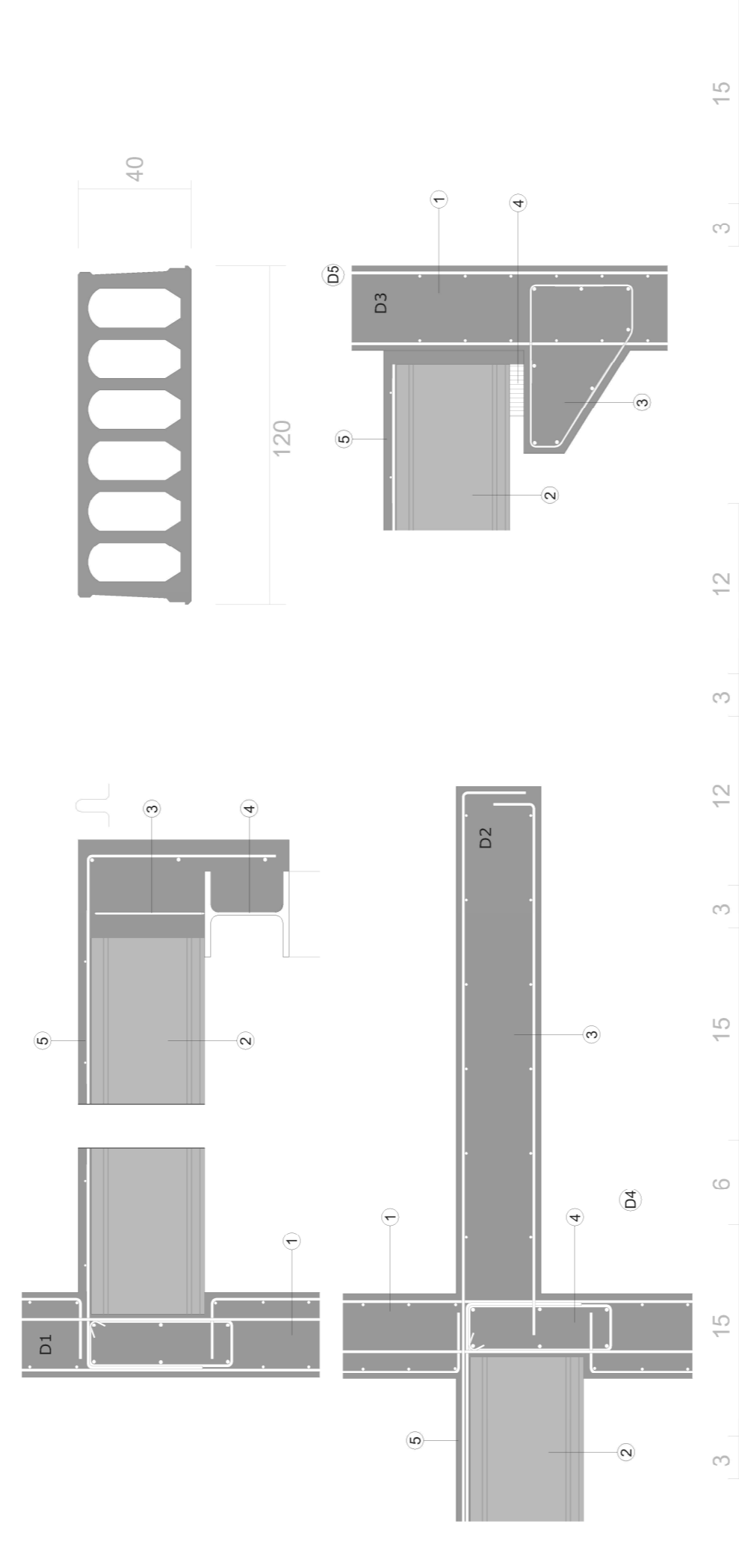




ESPECIFICACIONES	
Muros Hormigón Armado e = 30cm	
Fojado de lisa alveolar e = 40cm	
Zunchos Hormigón Armado 25x40cm	
Lisa Hormigón Armado ejecutada in-situ e = 30cm	
Pilares metálicos HEB180	
Viga metálica sobre pilares HEB 300	
MATERIALES	
Acero B-500 S	500N/mm <sup>2</sup>
Hormigón	HA-25 (B/20)/I/a
CARGAS PLANTA TIPO	
Peso propio fojado	7.2 KN/m <sup>2</sup>
Salida	1.5 KN/m <sup>2</sup>
Total Cargas Permanentes	8.7 KN/m <sup>2</sup>
Sobrecarga Uso	5 KN/m <sup>2</sup>
SEGURIDAD	
Coef. mayoración cargas	1.35
Coef. mayoración sobrecargas	1.5
Coef. minoración hormigón	1.5
Coef. minoración acero	1.15
ESPECIFICACIONES CIMENTACIÓN	
Resistencia del terreno	300 KN/m <sup>2</sup>
Recubrimiento ambiente: I/a	
Recub. lado exento	0.035m
Recub. lado tierras	0.070m
MATERIALES	
Acero B-500 S	500N/mm <sup>2</sup>
Hormigón	HA-25 (B/20)/I/a
SEGURIDAD	
Coef. mayoración cargas	1.35
Coef. mayoración sobrecargas	1.5
Coef. minoración hormigón	1.5
Coef. minoración acero	1.15
CUADRO DE CARGAS A CIMENTACIÓN	
Pesq Propio	S. Uso
Zona 1 (edano + tipo.)	8.7 KN/m <sup>2</sup>
Zona 2 (est + tipo + cub)	2 KN/m <sup>2</sup>
Zona 3 (est + tipo + cub)	18.4 KN/m <sup>2</sup>
Zona 4 (est + tipo + cub)	8 KN/m <sup>2</sup>
Zona 5 (est + tipo + cub)	27.1 KN/m <sup>2</sup>
Zona 6 (est + tipo + cub)	13 KN/m <sup>2</sup>
	35.8 KN/m <sup>2</sup>
	18 KN/m <sup>2</sup>



ESPECIFICACIONES	
Muros Hormigón Armado e = 30cm	
Fojado de lisa alveolar e = 40cm	
Zunchos Hormigón Armado 25x40cm	
Lisa Hormigón Armado ejecutada in-situ e = 30cm	
Pilares metálicos HEB180	
Viga metálica sobre pilares HEB 300	
MATERIALES	
Acero B-500 S	500N/mm <sup>2</sup>
Hormigón	HA-25 (B/20)/I/a
CARGAS PLANTA TIPO	
Peso propio fojado	7.2 KN/m <sup>2</sup>
Salida	1.5 KN/m <sup>2</sup>
Total Cargas Permanentes	8.7 KN/m <sup>2</sup>
Sobrecarga Uso	5 KN/m <sup>2</sup>
SEGURIDAD	
Coef. mayoración cargas	1.35
Coef. mayoración sobrecargas	1.5
Coef. minoración hormigón	1.5
Coef. minoración acero	1.15
ESPECIFICACIONES CIMENTACIÓN	
Resistencia del terreno	300 KN/m <sup>2</sup>
Recubrimiento ambiente: I/a	
Recub. lado exento	0.035m
Recub. lado tierras	0.070m
MATERIALES	
Acero B-500 S	500N/mm <sup>2</sup>
Hormigón	HA-25 (B/20)/I/a
SEGURIDAD	
Coef. mayoración cargas	1.35
Coef. mayoración sobrecargas	1.5
Coef. minoración hormigón	1.5
Coef. minoración acero	1.15
CUADRO DE CARGAS A CIMENTACIÓN	
Pesq Propio	S. Uso
Zona 1 (edano + tipo.)	8.7 KN/m <sup>2</sup>
Zona 2 (est + tipo + cub)	2 KN/m <sup>2</sup>
Zona 3 (est + tipo + cub)	18.4 KN/m <sup>2</sup>
Zona 4 (est + tipo + cub)	8 KN/m <sup>2</sup>
Zona 5 (est + tipo + cub)	27.1 KN/m <sup>2</sup>
Zona 6 (est + tipo + cub)	13 KN/m <sup>2</sup>
	35.8 KN/m <sup>2</sup>
	18 KN/m <sup>2</sup>



ESPECIFICACIONES	
Muros Hormigón Armado e = 30cm	
Fojado de lisa alveolar e = 40cm	
Zunchos Hormigón Armado 25x40cm	
Lisa Hormigón Armado ejecutada in-situ e = 30cm	
Pilares metálicos HEB180	
Viga metálica sobre pilares HEB 300	
MATERIALES	
Acero B-500 S	500N/mm <sup>2</sup>
Hormigón	HA-25 (B/20)/I/a
CARGAS PLANTA TIPO	
Peso propio fojado	7.2 KN/m <sup>2</sup>
Salida	1.5 KN/m <sup>2</sup>
Total Cargas Permanentes	8.7 KN/m <sup>2</sup>
Sobrecarga Uso	5 KN/m <sup>2</sup>
SEGURIDAD	
Coef. mayoración cargas	1.35
Coef. mayoración sobrecargas	1.5
Coef. minoración hormigón	1.5
Coef. minoración acero	1.15
ESPECIFICACIONES CIMENTACIÓN	
Resistencia del terreno	300 KN/m <sup>2</sup>
Recubrimiento ambiente: I/a	
Recub. lado exento	0.035m
Recub. lado tierras	0.070m
MATERIALES	
Acero B-500 S	500N/mm <sup>2</sup>
Hormigón	HA-25 (B/20)/I/a
SEGURIDAD	
Coef. mayoración cargas	1.35
Coef. mayoración sobrecargas	1.5
Coef. minoración hormigón	1.5
Coef. minoración acero	1.15
CUADRO DE CARGAS A CIMENTACIÓN	
Pesq Propio	S. Uso
Zona 1 (edano + tipo.)	8.7 KN/m <sup>2</sup>
Zona 2 (est + tipo + cub)	2 KN/m <sup>2</sup>
Zona 3 (est + tipo + cub)	18.4 KN/m <sup>2</sup>
Zona 4 (est + tipo + cub)	8 KN/m <sup>2</sup>
Zona 5 (est + tipo + cub)	27.1 KN/m <sup>2</sup>
Zona 6 (est + tipo + cub)	13 KN/m <sup>2</sup>
	35.8 KN/m <sup>2</sup>
	18 KN/m <sup>2</sup>

