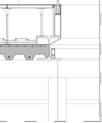




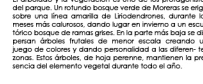
_detalle 1 e:1/20

_detalle 2 e:1/20

_detalle 3 e:1/20



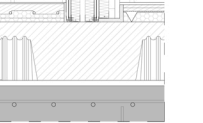
_detalle 5 e:1/20



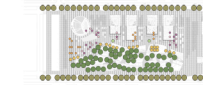
_detalle 8 e:1/20

_detalle 9 e:1/20

_detalle 10 e:1/20



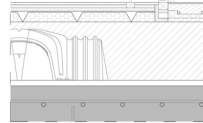
_detalle 12 e:1/20



_detalle 15 e:1/20

_detalle 16 e:1/20

_detalle 17 e:1/20



_detalle 19 e:1/20



_detalle 22 e:1/20

_detalle 23 e:1/20

_detalle 24 e:1/20



_detalle 26 e:1/20



_detalle 29 e:1/20

_detalle 30 e:1/20

_detalle 31 e:1/20



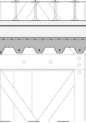
_detalle 33 e:1/20



_detalle 36 e:1/20

_detalle 37 e:1/20

_detalle 38 e:1/20



_detalle 40 e:1/20



_detalle 43 e:1/20

_detalle 44 e:1/20

_detalle 45 e:1/20



_detalle 47 e:1/20



_detalle 50 e:1/20

_detalle 51 e:1/20

_detalle 52 e:1/20



_detalle 54 e:1/20



_detalle 57 e:1/20

_detalle 58 e:1/20

_detalle 59 e:1/20



_detalle 61 e:1/20



_detalle 64 e:1/20

_detalle 65 e:1/20

_detalle 66 e:1/20



_detalle 68 e:1/20



_detalle 71 e:1/20

_detalle 72 e:1/20

_detalle 73 e:1/20



_detalle 75 e:1/20

El arbolado y la vegetación es uno de los protagonistas del parque. Un profundo bosque verde de Matara se elige sobre una faja amarilla de Ulodendrones, durante los meses más cálidos, dando lugar en invierno a un escultórico bosque de ramas grises. En la parte más baja se disponen árboles frutales de menor escala creando un juego de colores y dando personalidad a las diferentes zonas. Estos árboles, de hoja perenne, mantienen la presencia del elemento vegetal durante todo el año.



Reconstrucción del movimiento de la cubierta del jardín mediante el uso de la cubierta para facilitar el movimiento de la cubierta, y poner en marcha el sistema de la cubierta. Se potencian las cualidades especiales que ofrece el diseño y se potencian las necesidades de volumen a cada tipo de exposición.

posición I
grupos de plantas
exposiciones
nubes de plantas
otras exposiciones

posición II
construcción preliminar
participación activa

posición III
construcción preliminar
mayor tiempo de intervención