

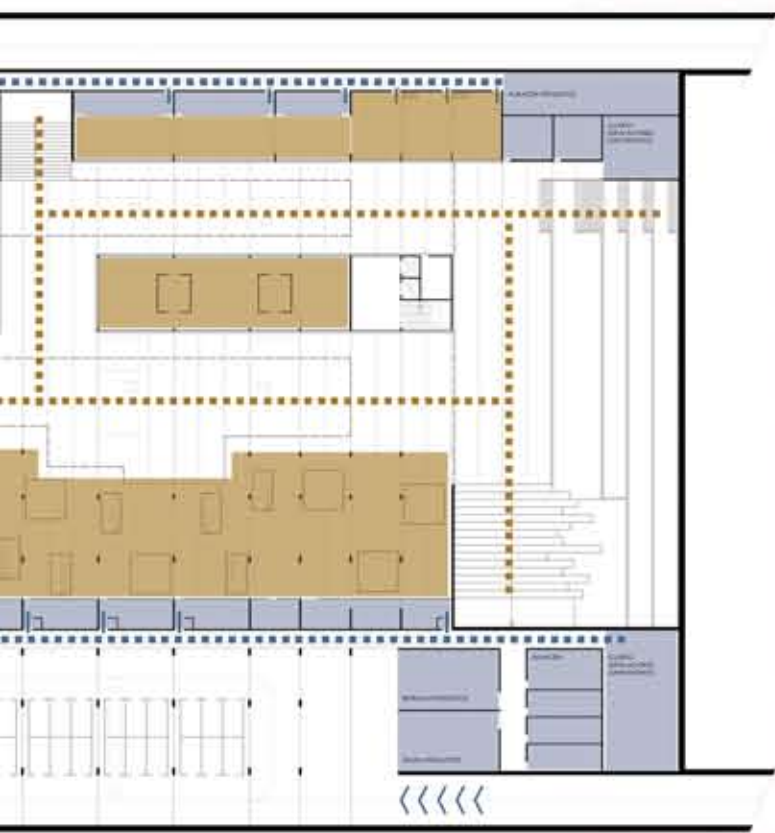
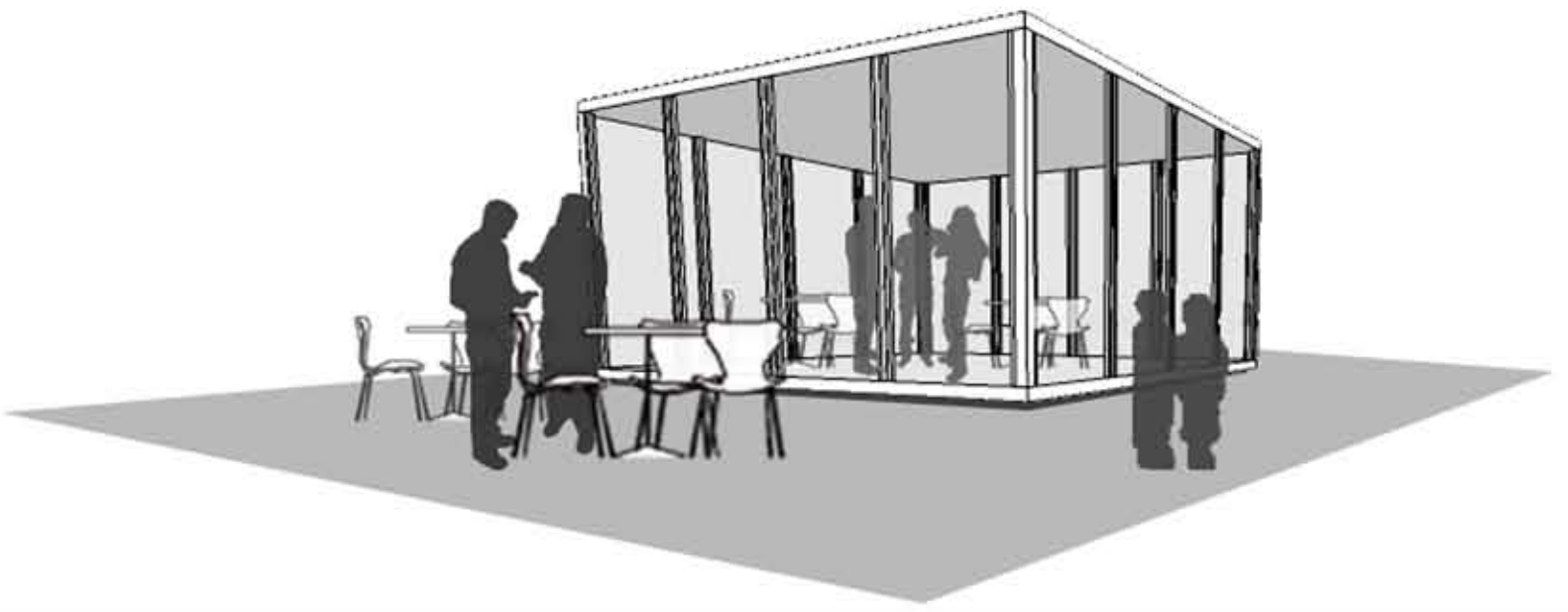
MÓDULO TALLER 4.80 x 4.80 metros

Los módulos son espacios flexibles, en el interior de ellos se pueden realizar distintas actividades con tan solo cambiar el mobiliario. Los muebles se pueden guardar en la banda de almacenes próxima a los módulos.

MÓDULO TIENDA 2.40 x 4.80 metros

MÓDULOS TIENDAS - TALLERES e:1/30

MT.1 Perfil metálico sección cuadrada acero 90 mm // MT.2 Perfil metálico sección en U 30 x 30 mm // MT.3 Cerramiento vidrio // MT.4 Puerta de vidrio // MT.5 Junquillo // MT.6 Tornillo de fijación // MT.7 Panel de resina doble con aislante acústico interior // MT.8 Perfil de remate de techo en L // MT.9 Luminaria foco orientable iGuzzini // MT.10 Perfil metálico de sección rectangular 50 x 90 mm // MT.11 Tornillo fijación luminaria // MT.12 Perfil metálico sección en U 60 x 50 mm // MT.13 Rueda de PVC // MT.14 Perfil de sujeción de las ruedas // MT.15 Tornillo sujeción sistema de ruedas



SECCIÓN CONSTRUCTIVA e:1/50

Cimentación

- c01 Losa de cimentación de hormigón armado bidireccional
- c02 Hormigón de limpieza
- c03 Lámina bentonita
- c04 Geotextil antipunzonante
- c05 Lámina impermeabilizante
- c06 Tubo drenaje
- c07 Drenaje de gravas
- c08 Relleno de tierras
- c09 Terreno natural saturado
- c10 Pies de pato
- c11 Separadores
- c12 Junta de hormigonado

Cubierta

- cu01 Barrera de vapor
- cu02 Hormigón de Pendientes aligerado
- cu03 Lámina impermeabilizante bicapa
- cu04 Aislante térmico
- cu05 Capa drenaje: lámina plástica + geotextil
- cu06 Separadores
- cu07 Mortero regularizador de nivel
- cu08 Sustrato tierra
- cu09 Plantas aromáticas
- cu10 Canalón
- cu11 Antepechos de hormigón

Estructura

- s01 Muro de contención de hormigón armado e=80cm encofrado a una cara con tableros de madera
- s02 Muro de hormigón armado visto a dos caras
- s03 Forjado Cobiax "slim-line" reforzado con fibras de polipropileno realizado in situ
- s04 Pelotas aligerantes de PVC Ø 0.3m
- s05 Placas aislantes de poliestireno extruido 6cm
- s06 Zuncho hormigón armado remate de forjados

Pavimento

- p01 Capa de mortero de agarre
- p02 Pavimento interior solera hormigón con superficie pulida
- p03 Pavimento exterior de Baldosas Cemento Apávsa
- p04 Pavimento exterior de hormigón impreso
- p07 Elastómero
- p08 Sellado plástico
- p09 Lámina impermeable
- p10 Pavimento de gravas

Techo

- t01 Falso techo de listones de madera sistema grid de Hunter Douglas
- t02 Absorbente acústico
- t03 Luminarias Proyector orientable Iguzzini
- t04 Cajeado metálico para iluminación suspendida
- t05 Tirantes falso techo
- t06 Rall oculto en falso techo
- t07 Climatización, Vigas frías

Cerramientos

- e01 Cerramiento Vidrio Seguridad 8+8
- e02 Carpintería de aluminio
- e03 Carpintería madera corredera

