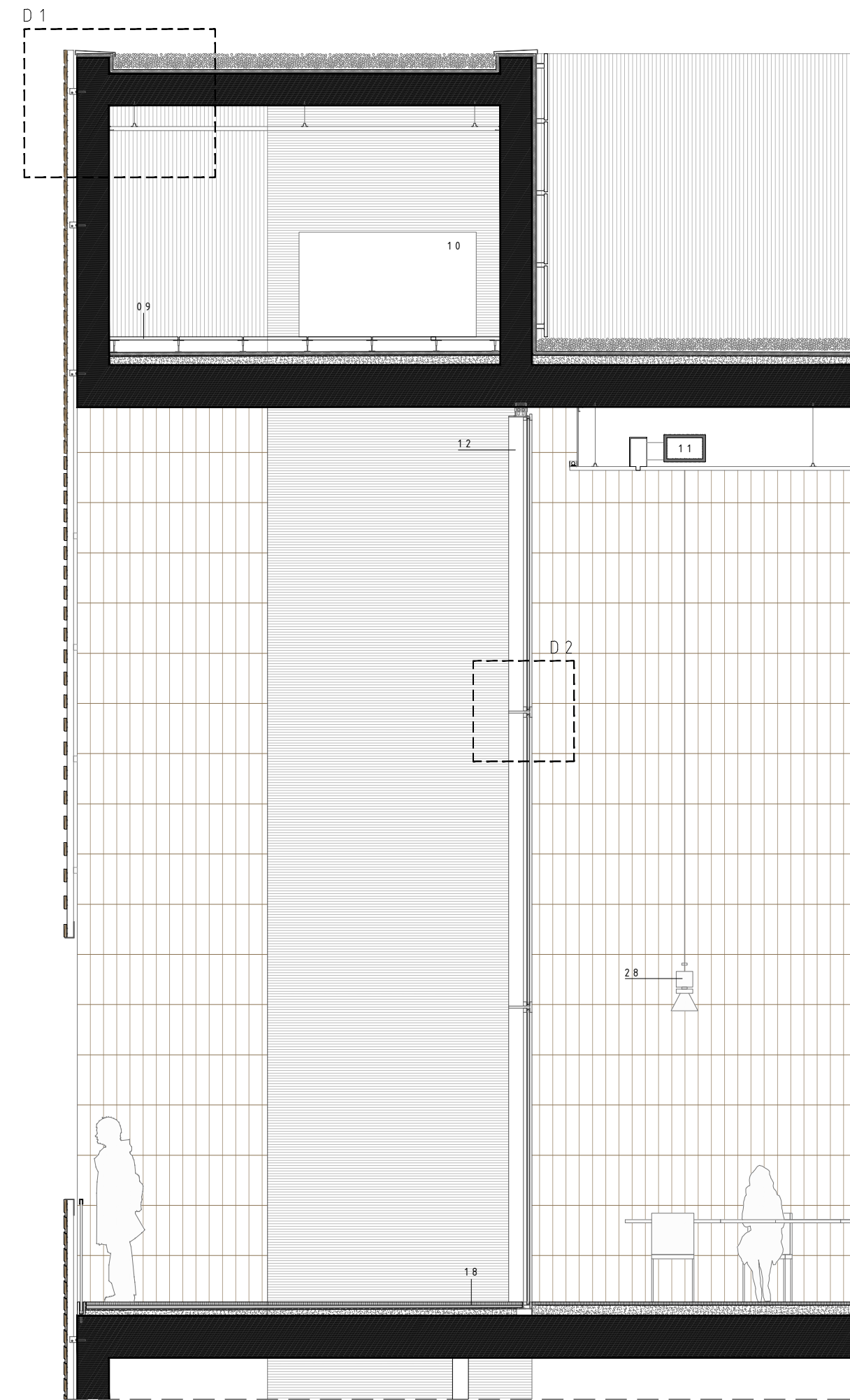
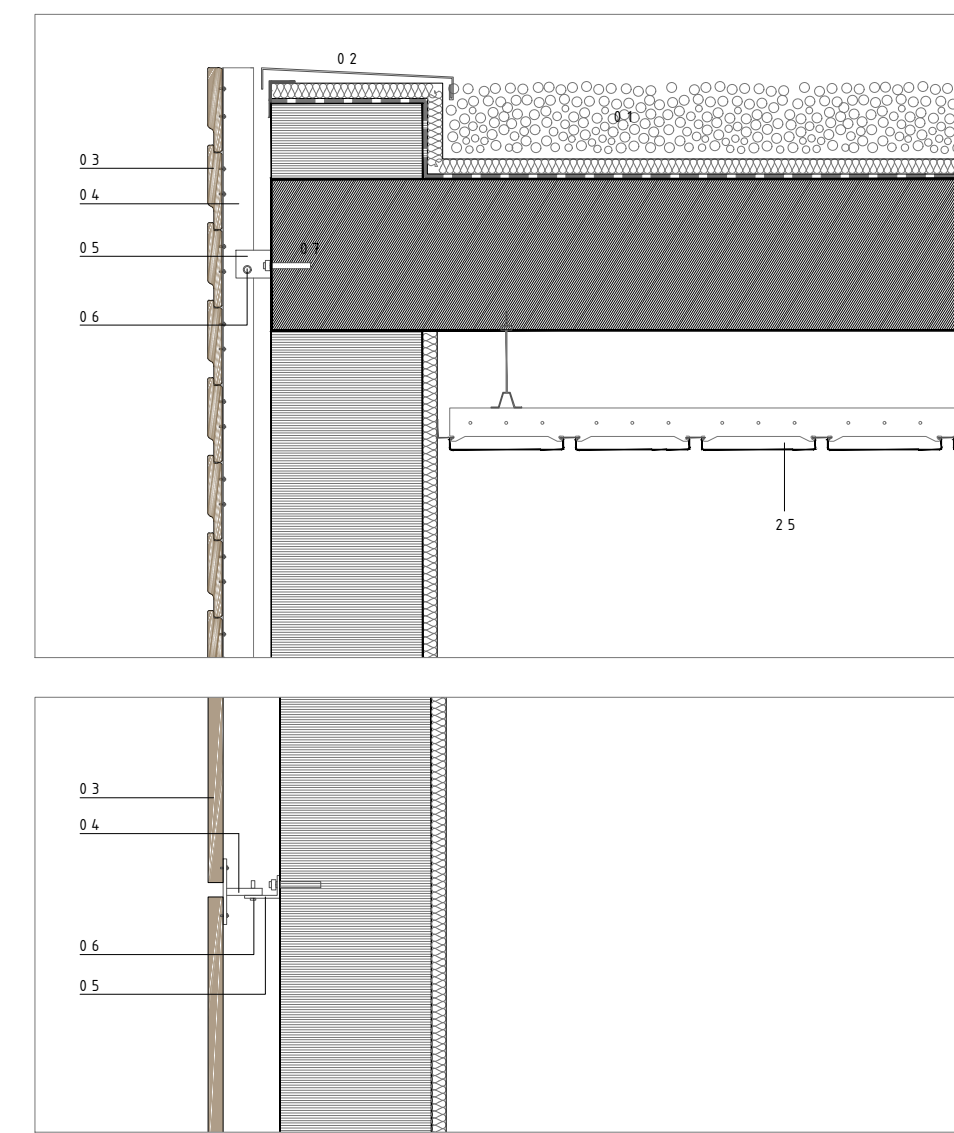
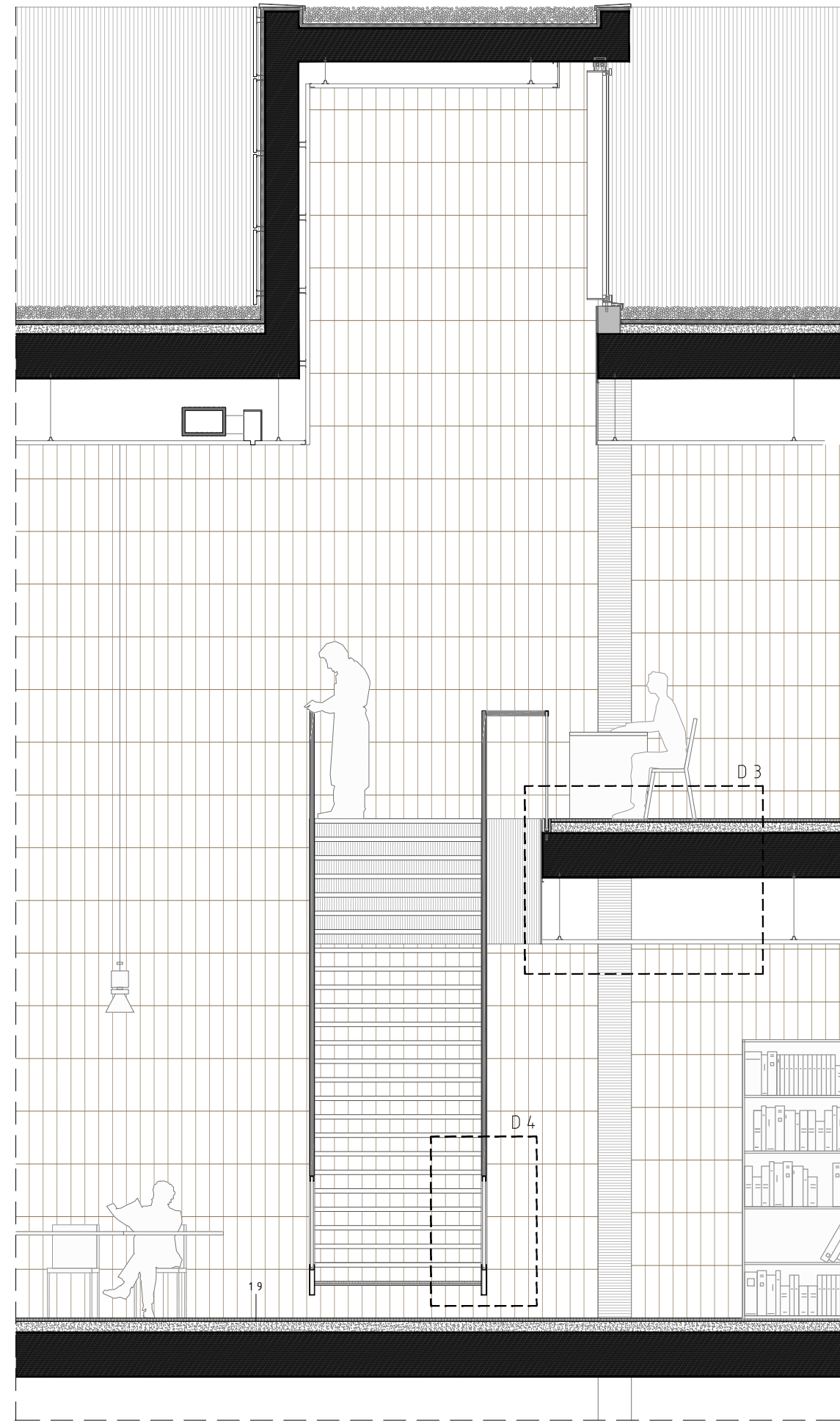


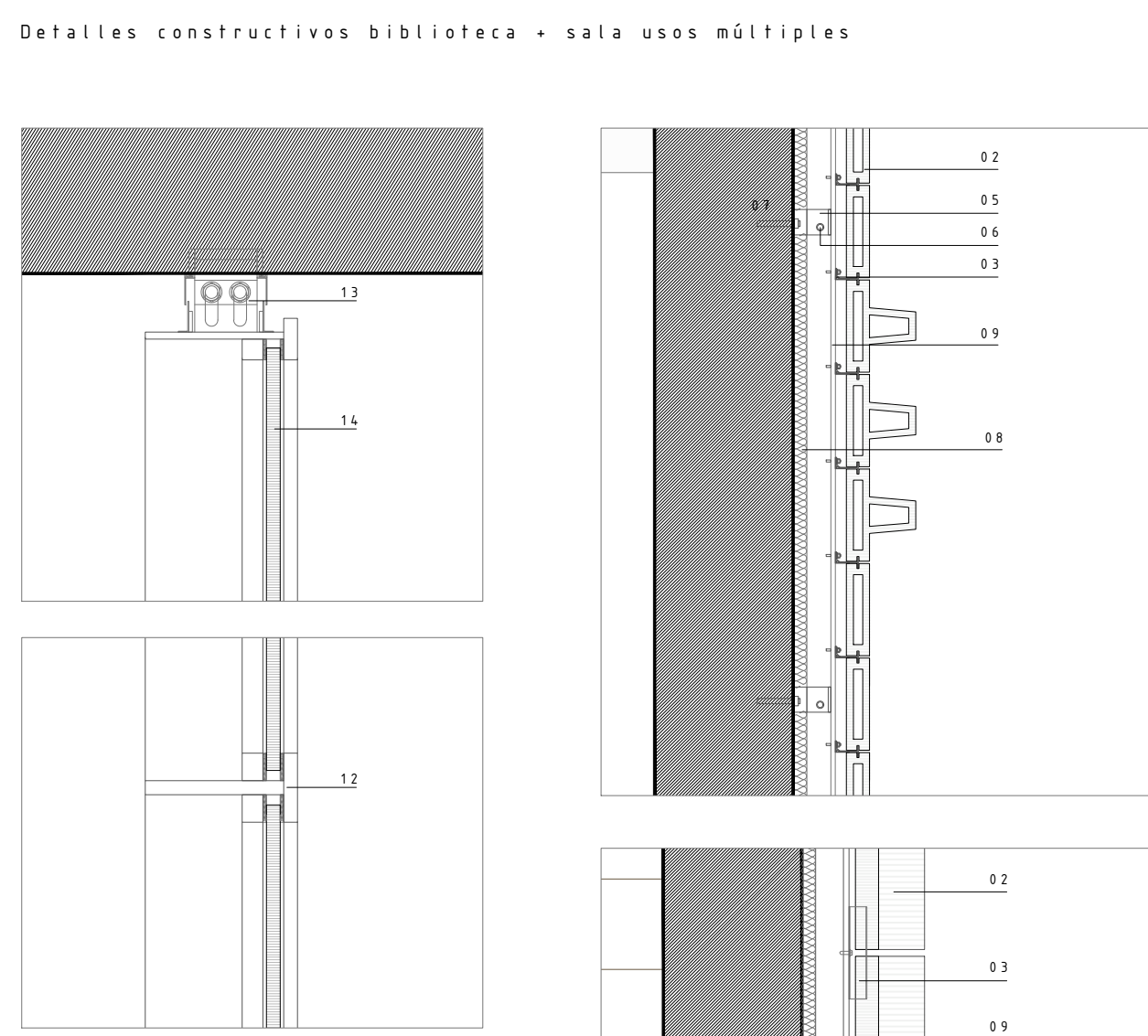
Alzado sur e 1:50



Sección biblioteca e 1:50



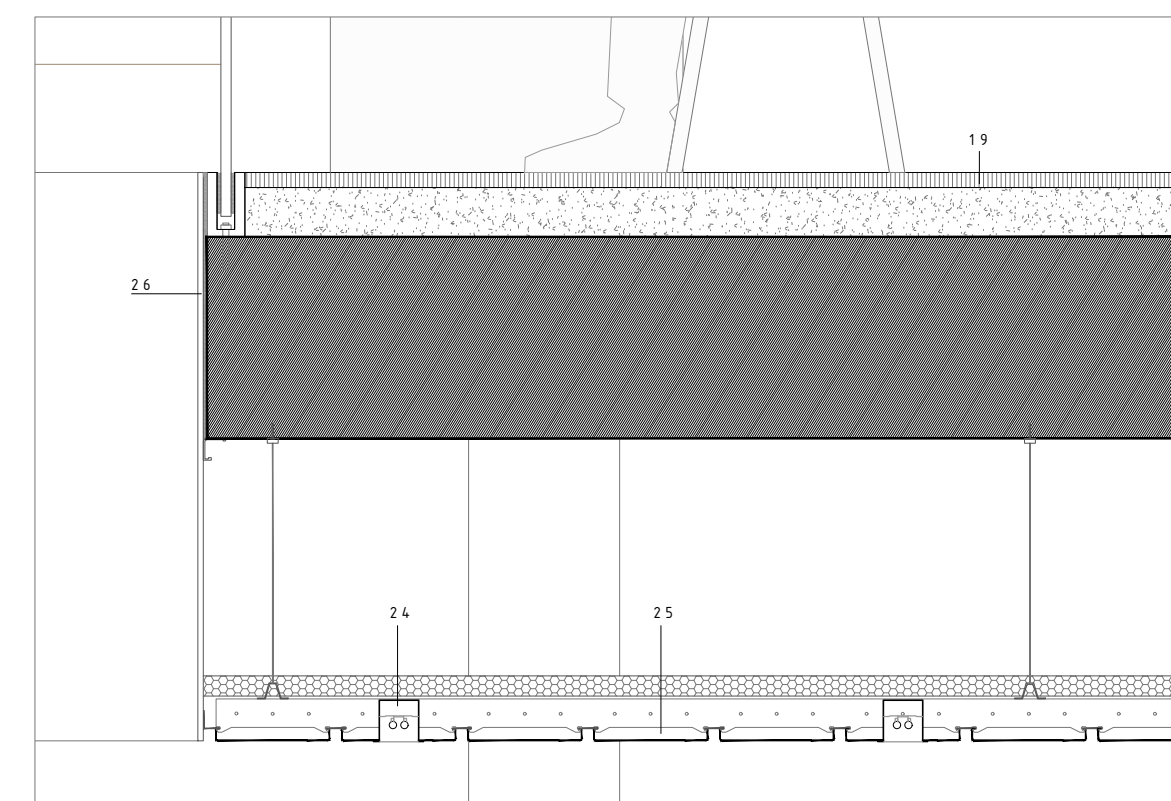
Detalle 1 (e 1:15)



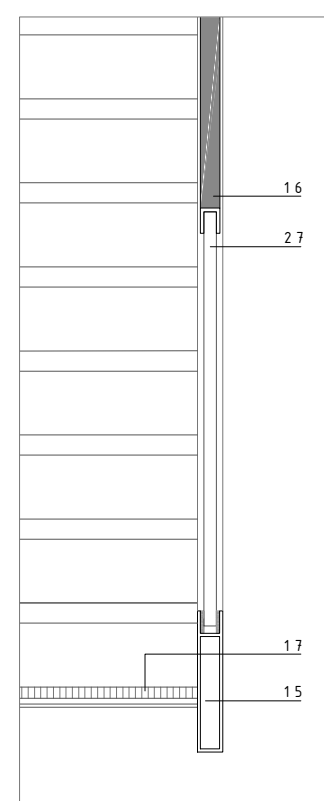
Detalles constructivos biblioteca + sala usos múltiples

Detalle 3 (e 1:15)

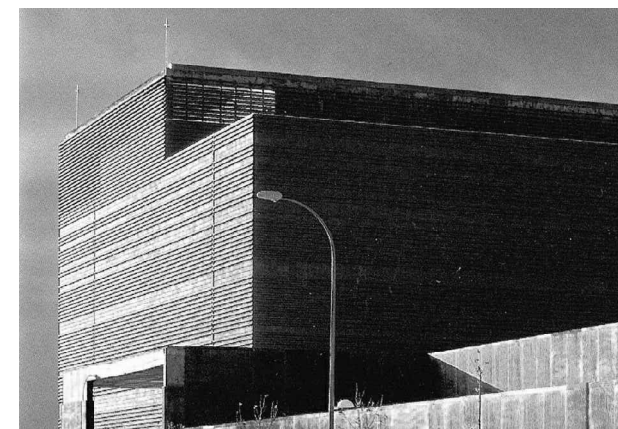
Detalle 4 (e 1:15)



Detalle 5 (e 1:15)

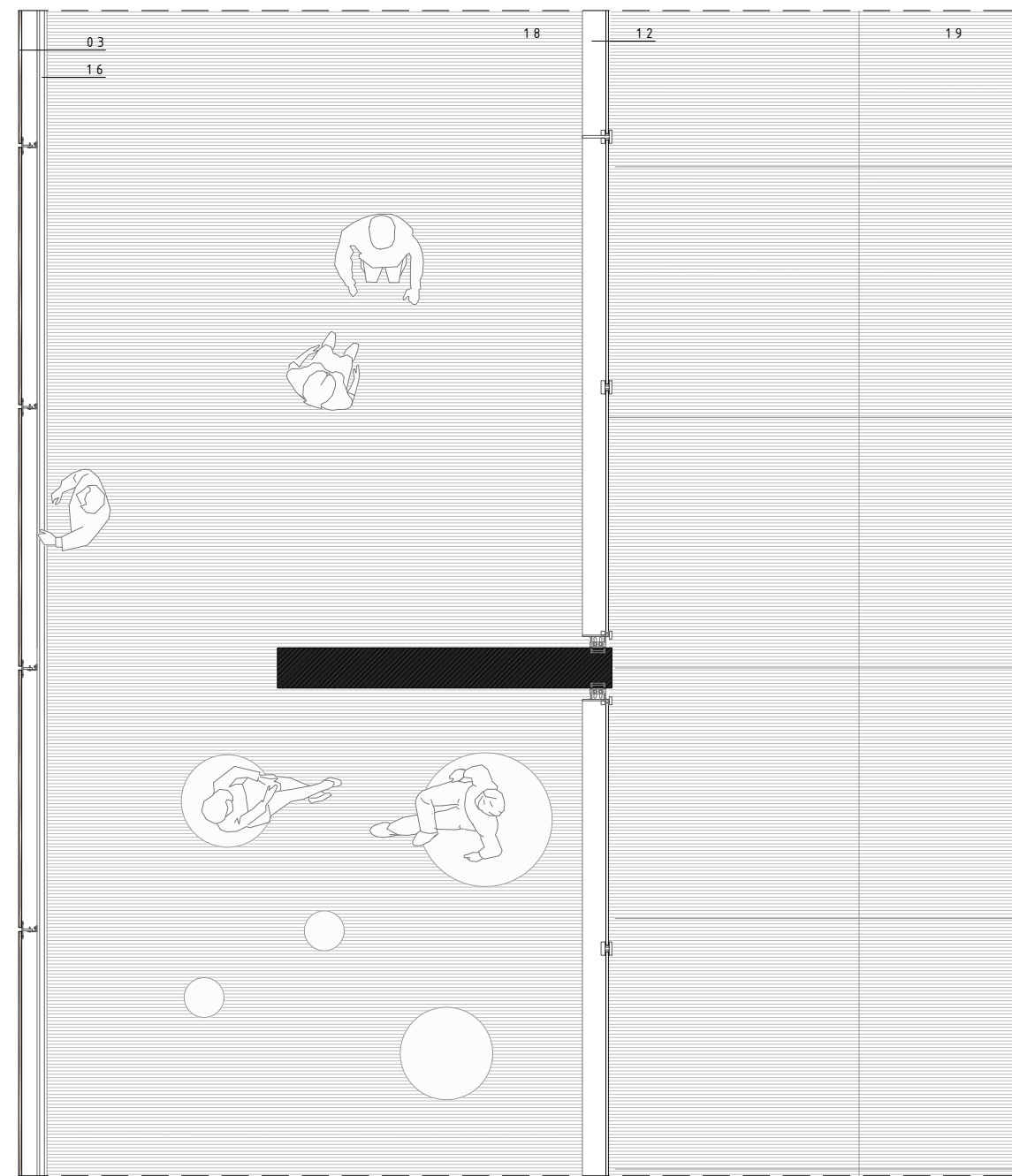


Detalle 5 (e 1:15)

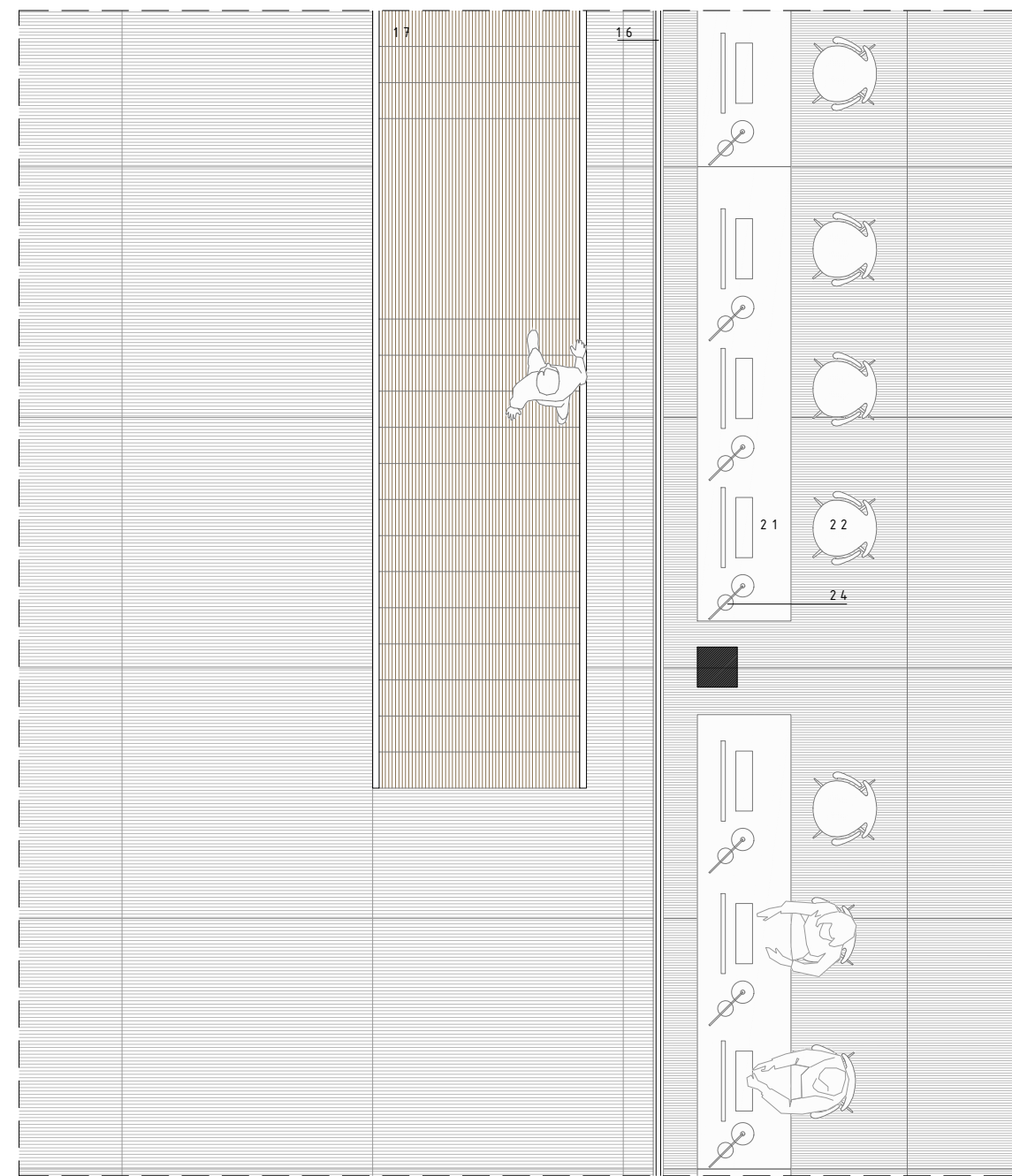


Detalle 5 (e 1:15)

- 01_cubierta invertida
-hormigón de áridos finos para formación de pendientes
-lámina impermeabilizante bituminosa 4+mm
-aislamiento térmico de placas rígidas de poliestireno extruido e=6cm
-capa separadora de fieltro geotextil filtrante y antipunzonamiento
-protección pesada formada por gravas lavadas de canto rodado 16-32 mm
- 02_vientreaguas metálico
- 03_revestimiento exterior: paneles madera ALERCE machienbrados 2000x140x20mm
- 04_perfil vertical de aluminio adonizado en "T"
- 05_separador de aluminio adonizado en "L"
- 06_tornillos autotaladrantes de acero inoxidable austenítico SNS
- 07_anclaje metálico
- 08_asilante térmico poliestireno expandido 35mm
- 09_suelo técnico elevado
- 10_maquinaria de climatización
- 11_conductos de aire climatizado
- 12_carpintería sistema de "T" metálica a base de pletinas de acero negro calibradas que forman la estructura de la carpintería, ajustando sus dimensiones al tamaño requerido estructuralmente en cada situación
- 13_anclaje de la carpintería a la estructura del edificio
- 14_vidrio laminado 2x9,5 mm
- 15_viga zanca de tubo de acero
- 16_pasamanos perfil metálico en "U"
- 17_escalera pavimento de tarima de madera pegada con pegamento de poliuretano (capa de mortero nivelante + aislamiento a ruido de impacto 12 mm chapa de acero 6 mm)
- 18_pavimento exterior microcemento continuo sin juntas (TOPCRET) color gris acero preparado para el alto tránsito / espesor 2 mm sobre capa de mortero
- 19_pavimento interior 1 microcemento de módulo 180 x 180 cm (TOPCRET) color gris acero preparado para el alto tránsito / espesor 2 mm sobre capa de mortero
- 20_pavimento interior 2 tarima de madera pegada con pegamento de poliuretano
- 21_mesa Fritz Hansen / plano
- 22_silla Fritz Hansen / serie T (3187) de Jacobsen, color negro
- 23_lampara de mesa metálica en níquel satinado con brazo giratorio. Santa&Cole
- 24_iluminación fluorescente tubular linealuce (Iguzzini)
- 25_falso techo metálico lineal de paneles múltiples Luvaton (sistema Lightline) y sistema de fijación oculto (Hunter Douglas)
- 26_panel pladur blanco
- 27_vidrio laminado 8+8 mm
- 28_Luminaria pendular Parabelle con lámpara fluorescencia compacta (Iguzzini)



Planta biblioteca e 1:50



Biblioteca