



PROYECTO FINAL DE GRADO

ANÁLISIS HISTÓRICO, CONSTRUCTIVO Y LEVANTAMIENTO DE LA MURALLA DE ALBAIDA Y SUS PUERTAS

Taller 21 – Intervención en construcciones históricas

Autor: **SOLER RAMOS, Sheila**

Tutores: **LÓPEZ GONZÁLEZ, M^a Concepción**
COUTO LÓPEZ, Simeón
NAVARRO GARCÍA, M^a Luisa

Objetivos

Metodología

- Introducción
- Historia
- Descripción de la edificación
- Análisis constructivo y de materiales
- Análisis de patologías

Conclusiones

OBJETIVOS



OBJETIVOS

METODOLOGÍA

Introducción

Historia

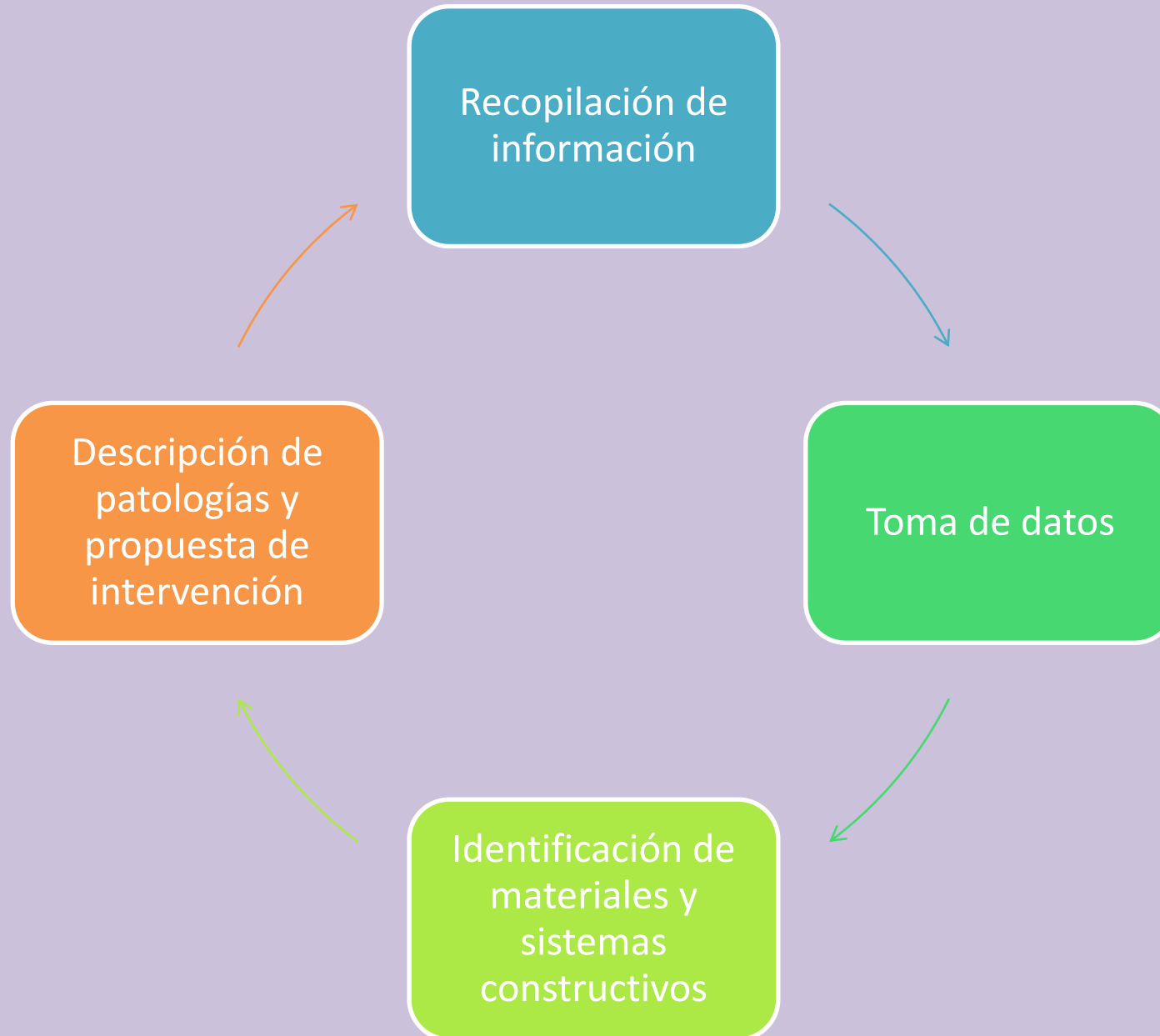
Descripción de la
edificación

Análisis
constructivo y de
materiales

Análisis de
patologías

CONCLUSIONES

METODOLOGÍA



OBJETIVOS

METODOLOGÍA

Introducción

Historia

Descripción de la
edificación

Análisis
constructivo y de
materiales

Análisis de
patologías

CONCLUSIONES

INTRODUCCIÓN



Provincia: Valencia



Comarca: La Vall d'Albaida

“Al-Baidà”, adjetivo árabe cuyo significado es “La Blanca”

OBJETIVOS

METODOLOGÍA

Introducción

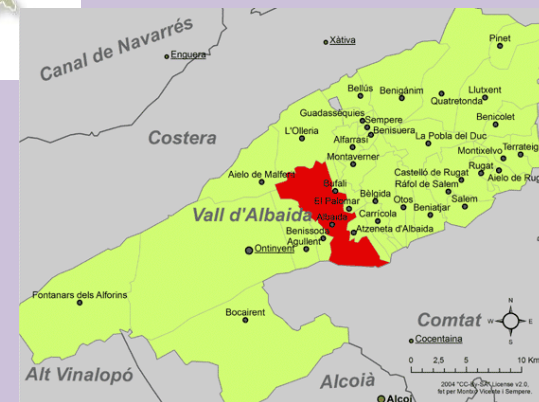
Historia

Descripción de la edificación

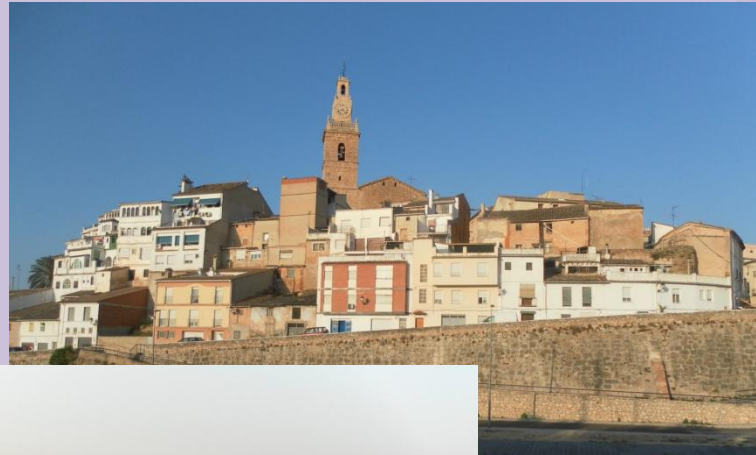
Análisis constructivo y de materiales

Análisis de patologías

CONCLUSIONES



INTRODUCCIÓN



OBJETIVOS

METODOLOGÍA

Introducción

Historia

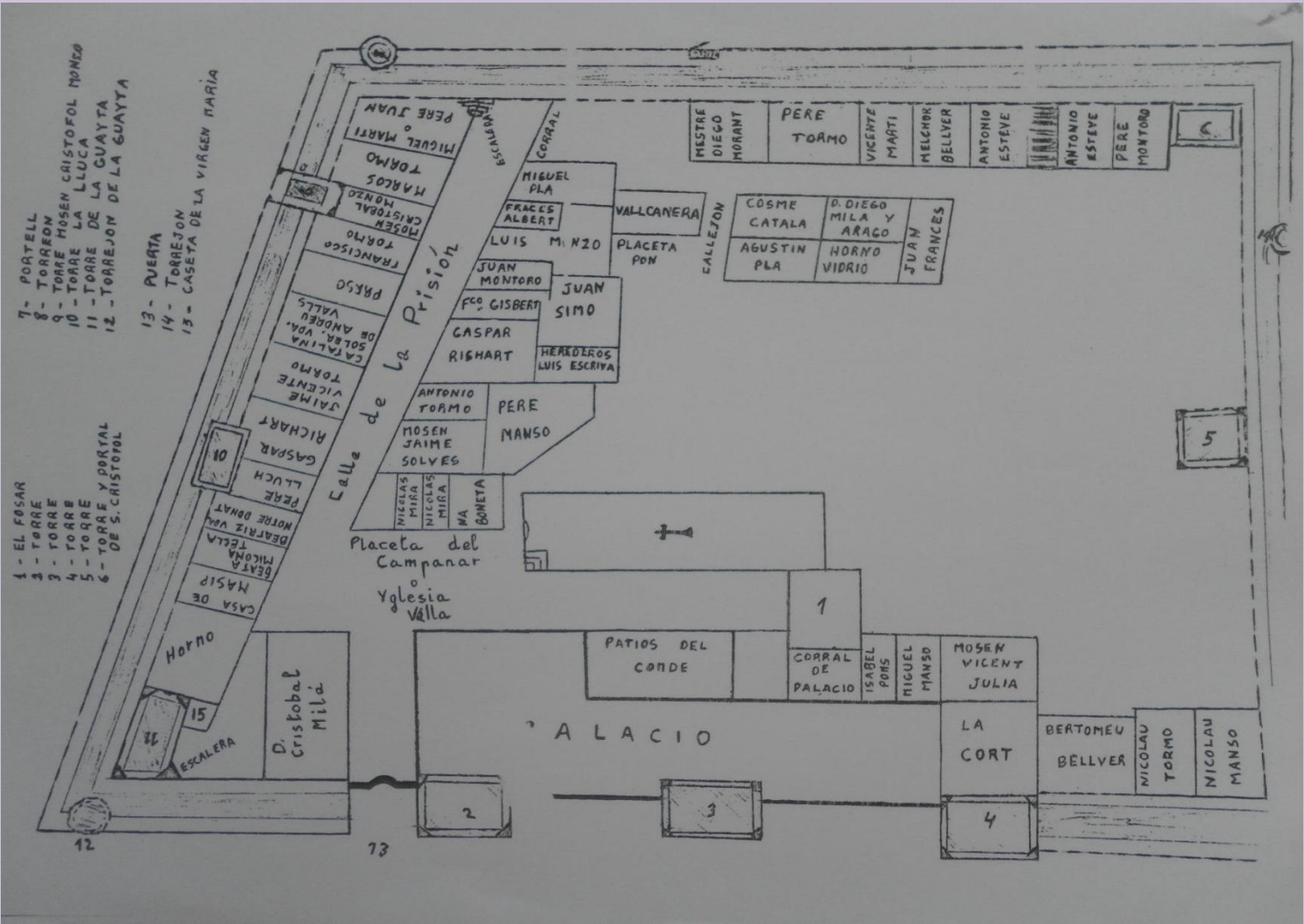
Descripción de la
edificación

Análisis
constructivo y de
materiales

Análisis de
patologías

CONCLUSIONES

INTRODUCCIÓN



OBJETIVOS

METODOLOGÍA

Introducción

Historia

Descripción de la edificación

Análisis constructivo y de materiales

Análisis de patologías

CONCLUSIONES

INTRODUCCIÓN



Puerta de la Vila



Paño de muralla



Puerta de Valencia



Torre de Guaita

OBJETIVOS

METODOLOGÍA

Introducción

Historia

Descripción de la
edificación

Análisis
constructivo y de
materiales

Análisis de
patologías

CONCLUSIONES

HISTORIA

Finales siglo XII – Construcción Castrum Novum de Albayda en el Clos de la Vila

Año 1244 – Conquista de Jaume I, posesión del recinto amurallado y fundación del Raval Jussà

Finales siglo XIV – Creación del Raval Sobirà

Siglos XIV-XV – Ensanchamiento del Raval Jussà, aparece el Carrer Major

Siglo XVI-XVII – Apertura del Carrer Nou

Siglo XVII – Nuevo núcleo alrededor de la Calle del Real

Siglo XVIII- Formación del Barrio de San Antonio

Final siglo XIX-primer mitad siglo XX - Mejoras en infraestructura

Mediados siglo XX - Desarrollo del Barrio de los Mosquitos y del Barrio de los Bichitos

Últimos años – Instauración del Barrio del Romeral y construcción de la Avinguda de la Fira

OBJETIVOS

METODOLOGÍA

Introducción

Historia

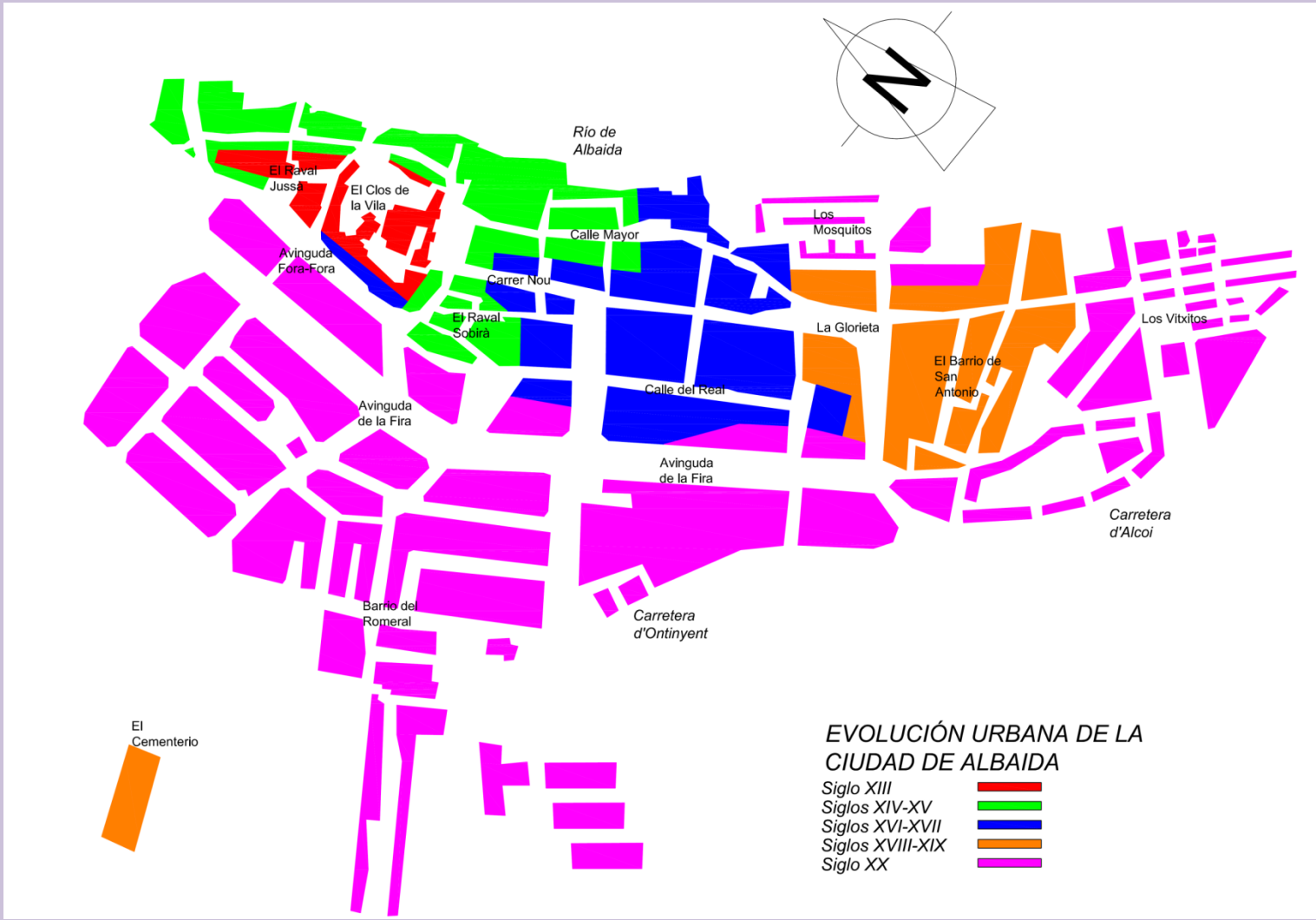
Descripción de la
edificación

Análisis
constructivo y de
materiales

Análisis de
patologías

CONCLUSIONES

HISTORIA



OBJETIVOS

METODOLOGÍA

Introducción

Historia

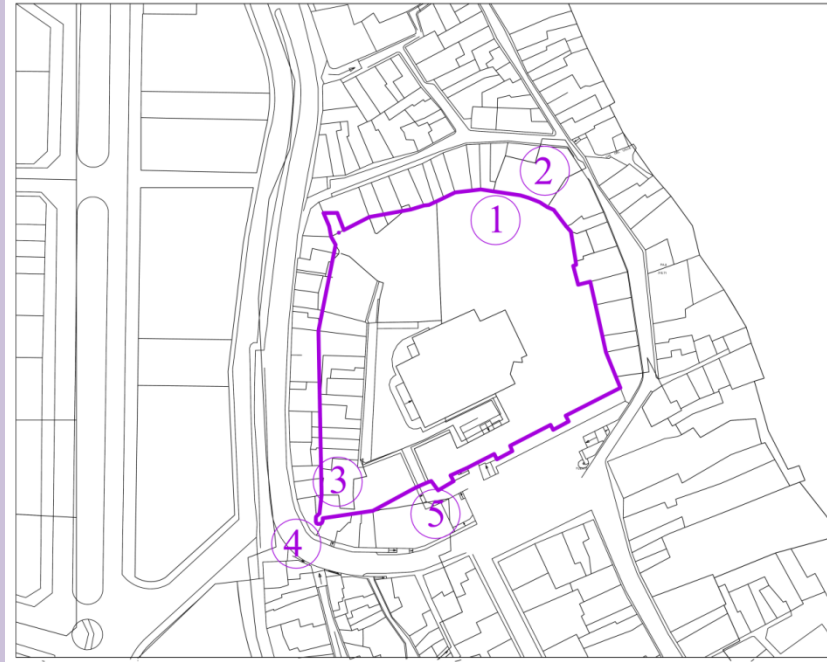
Descripción de la edificación

Análisis constructivo y de materiales

Análisis de patologías

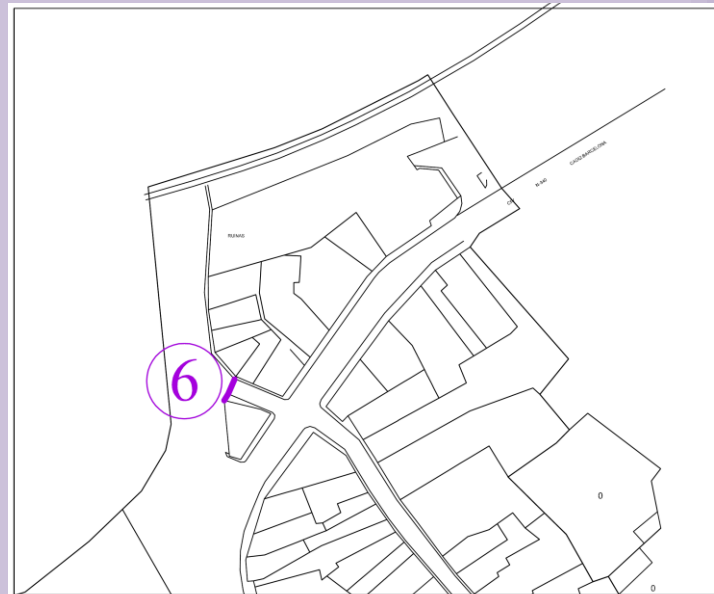
CONCLUSIONES

DESCRIPCIÓN DE LA EDIFICACIÓN



- 4.- Torreta de Guaita
- 5.- Puerta de la Vila
- 6.- Puerta de Valencia

- 1.- *Portal Major*
(desaparecido)
- 2.- Barbacana de *Sant Cristòfol* (restos)
- 3.- *Portalet d'Ontinyent*
(desaparecido)



OBJETIVOS

METODOLOGÍA

Introducción

Historia

Descripción de la
edificación

Análisis
constructivo y de
materiales

Análisis de
patologías

CONCLUSIONES

DESCRIPCIÓN DE LA EDIFICACIÓN

Puerta de la Vila

- Construida sobre el 1460, tras cerrar el *Portalet d'Ontinyent*
- Combinación arco de medio punto y arco escarzano
- Tras la Guerra de Germania se rehízo a una altura más baja

OBJETIVOS

METODOLOGÍA

Introducción

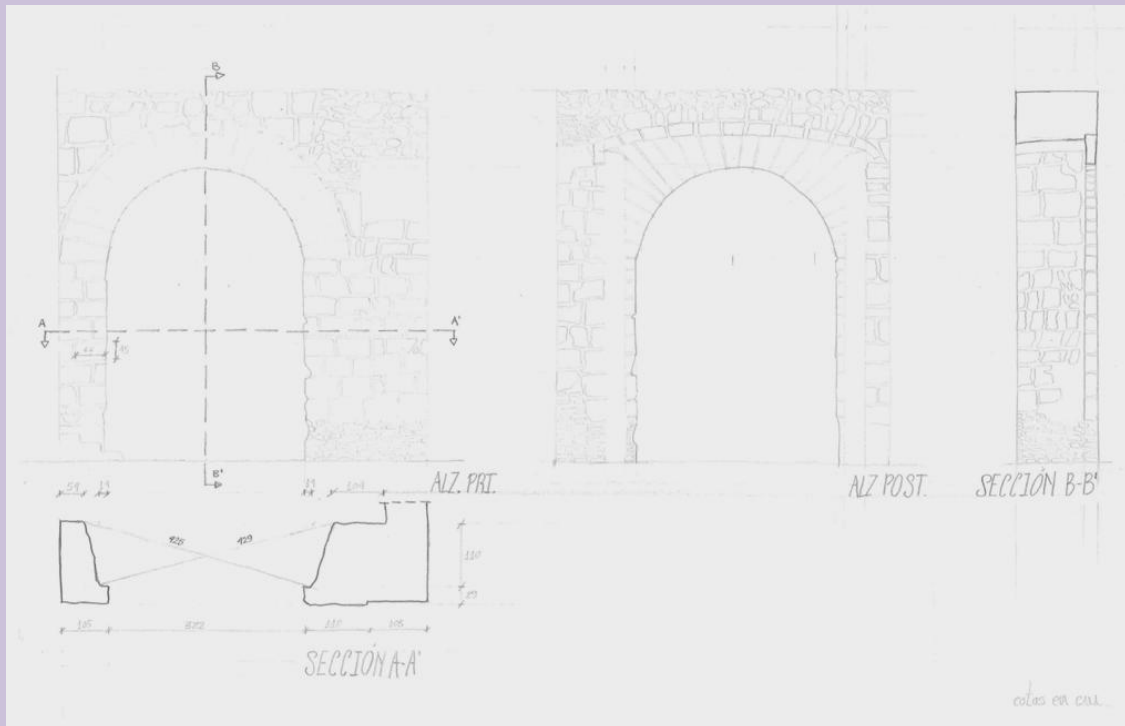
Historia

Descripción de la
edificación

Análisis
constructivo y de
materiales

Análisis de
patologías

CONCLUSIONES



DESCRIPCIÓN DE LA EDIFICACIÓN

Puerta de Valencia

- Construida entre 1350-1450 y encargada de cerrar el *Raval Jussà*
- Estructura similar al anterior, sólo resta el arco de medio punto
- Estribos picados en 1601 por la liberación del marqués

OBJETIVOS

METODOLOGÍA

Introducción

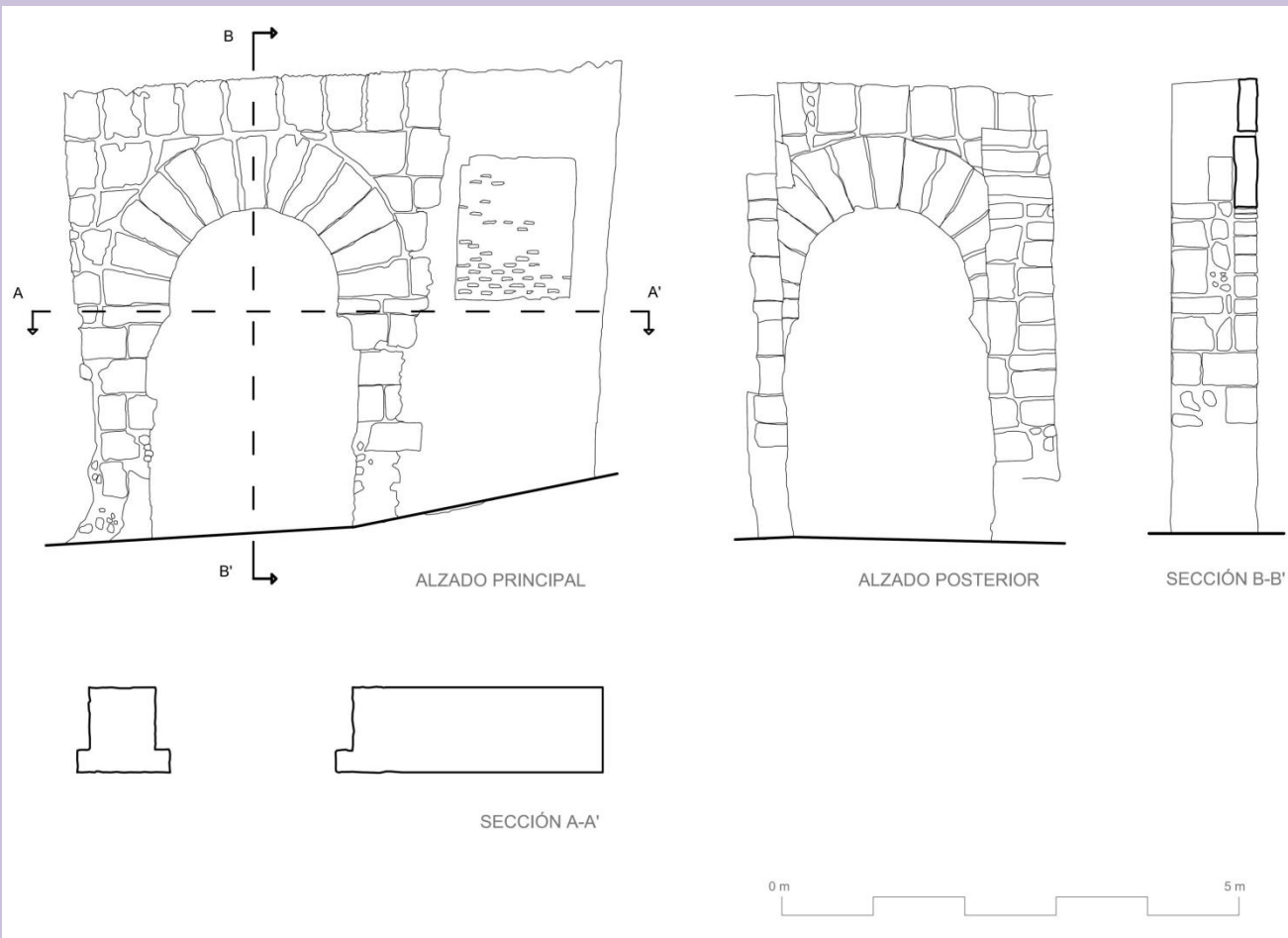
Historia

Descripción de la
edificación

Análisis
constructivo y de
materiales

Análisis de
patologías

CONCLUSIONES



ANÁLISIS CONSTRUCTIVO Y DE MATERIALES

SILLERÍA

- Piedras labradas enlazadas de acuerdo a un aparejo
- Técnica depurada, desbaste y labra
- Tipo de sillería: recta, con sillares de distinta altura
- Tipo de aparejo: diatónico, en una misma hilada sillares a sogá y a tizón



MAMPOSTERÍA

- Piedras sin retoques, empleo casi total del material
- Piedras irregulares unidas con pasta o argamasa
- Tipo de mampostería: ordinaria y/o de cal y canto



OBJETIVOS

METODOLOGÍA

Introducción

Historia

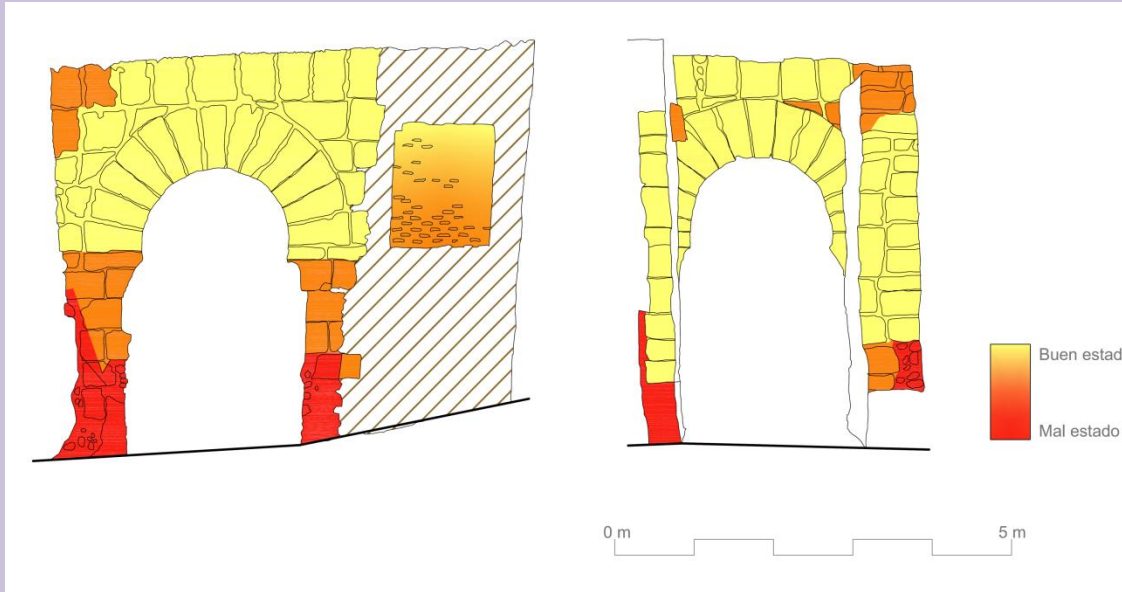
Descripción de la edificación

Análisis constructivo y de materiales

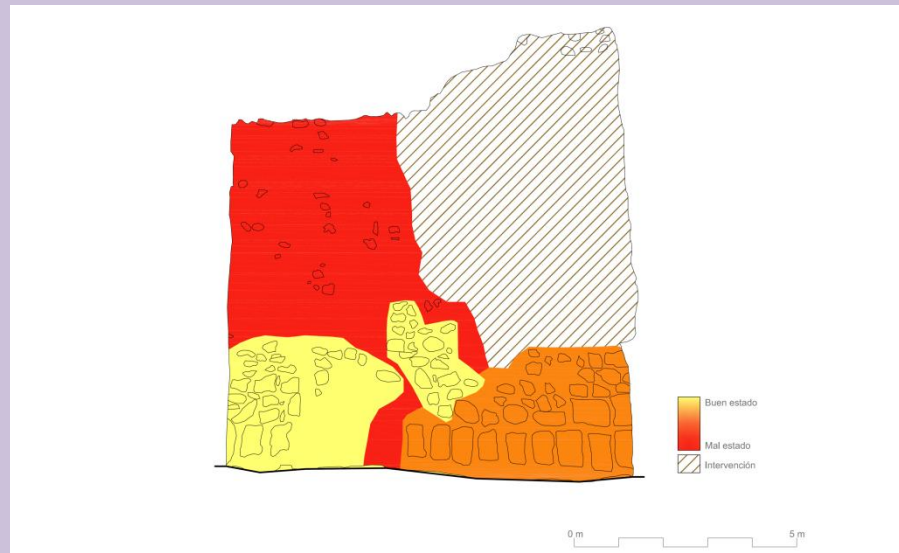
Análisis de patologías

CONCLUSIONES

ANÁLISIS DE PATOLOGÍAS



Puerta de Valencia



Paño de muralla

OBJETIVOS

METODOLOGÍA

Introducción

Historia

Descripción de la
edificación

Análisis
constructivo y de
materiales

Análisis de
patologías

CONCLUSIONES

ANÁLISIS DE PATOLOGÍAS

Puerta de Valencia



OBJETIVOS

METODOLOGÍA

Introducción

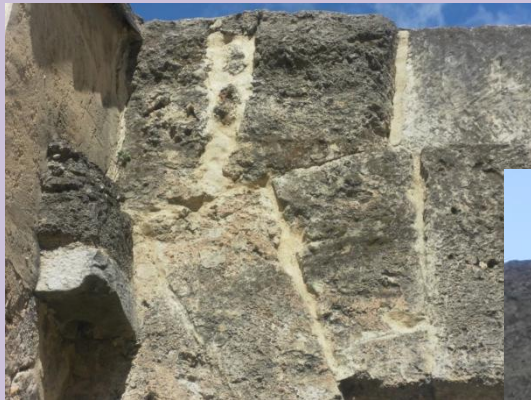
Historia

Descripción de la
edificación

Análisis
constructivo y de
materiales

Análisis de
patologías

CONCLUSIONES



ANÁLISIS DE PATOLOGÍAS

Torreta de Guaita



OBJETIVOS

METODOLOGÍA

Introducción

Historia

Descripción de la
edificación

Análisis
constructivo y de
materiales

Análisis de
patologías

CONCLUSIONES

CONCLUSIONES

INTERVENCIONES Grado de urgencia



OBJETIVOS

METODOLOGÍA

Introducción

Historia

Descripción de la
edificación

Análisis
constructivo y de
materiales

Análisis de
patologías

CONCLUSIONES

INTERVENIR CON EL OBJETIVO DE FRENAR LEVEMENTE EL PROGRESIVO DETERIORO DE ESTE MONUMENTO



OBJETIVOS

METODOLOGÍA

Introducción

Historia

Descripción de la
edificación

Análisis
constructivo y de
materiales

Análisis de
patologías

CONCLUSIONES



MUCHAS GRACIAS POR SU ATENCIÓN