

Proyecto: Playa Gandía

Gráfico: Vectores corriente

Caso monocromático: E206

E2:
06: final mono

Características de la simulación

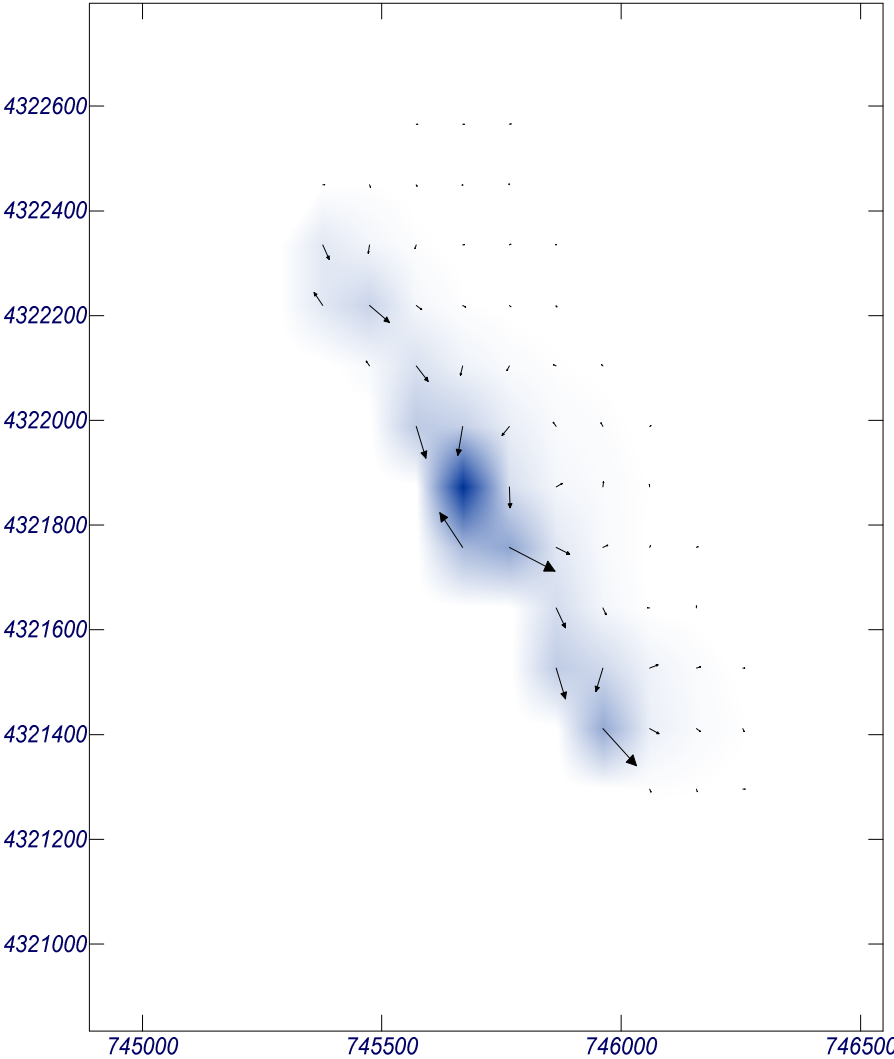
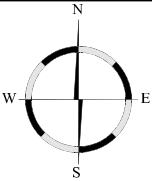
OLUCA-MC

Periodo T : 4 s
Altura H : 0.5 m
Dirección: 18.9 ° (N45.0°E)
Marea NM: 0 m

COPLA-MC

Chezy C : 10 $m^{1/2}/s$
Viscosidad de remolino ϵ : 30 m^2/s

MOPLA-MC



1 cm = 0.040 m/s
0 0.04