

# Proyecto: Playa Gandía

## Gráfico: Topografía final y variación de la topografía

### Caso monocromático: E206

**E2:**  
**06:** final mono

#### Características de la simulación

##### OLUCA-MC

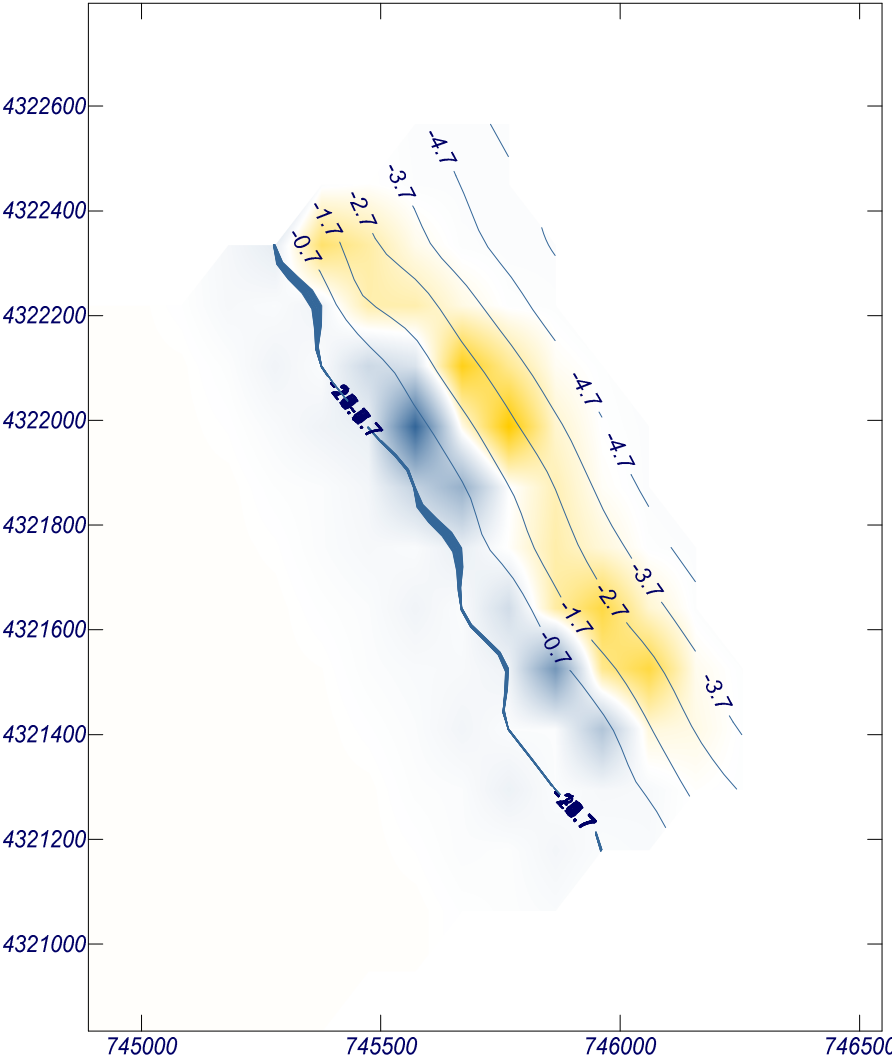
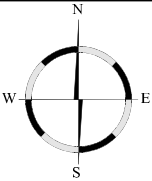
Periodo  $T$ : 4 s  
Altura  $H$ : 0.5 m  
Dirección: 18.9 ° (N45.0°E)  
Marea NM: 0 m

##### COPLA-MC

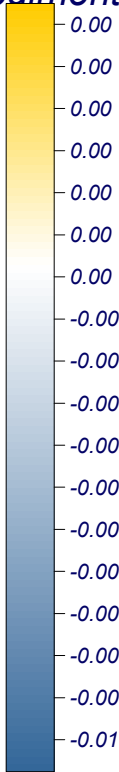
Chezy  $C$ : 10  $m^{1/2}/s$   
Viscosidad de remolino  
 $\nu$ : 30  $m^2/s$

##### MOPLA-MC

$D_{50}$ : 0.10 mm  
Duración: 24.0 h  
Formulación:  
Soulsby



Sedimentación (m)



Erosión (m)