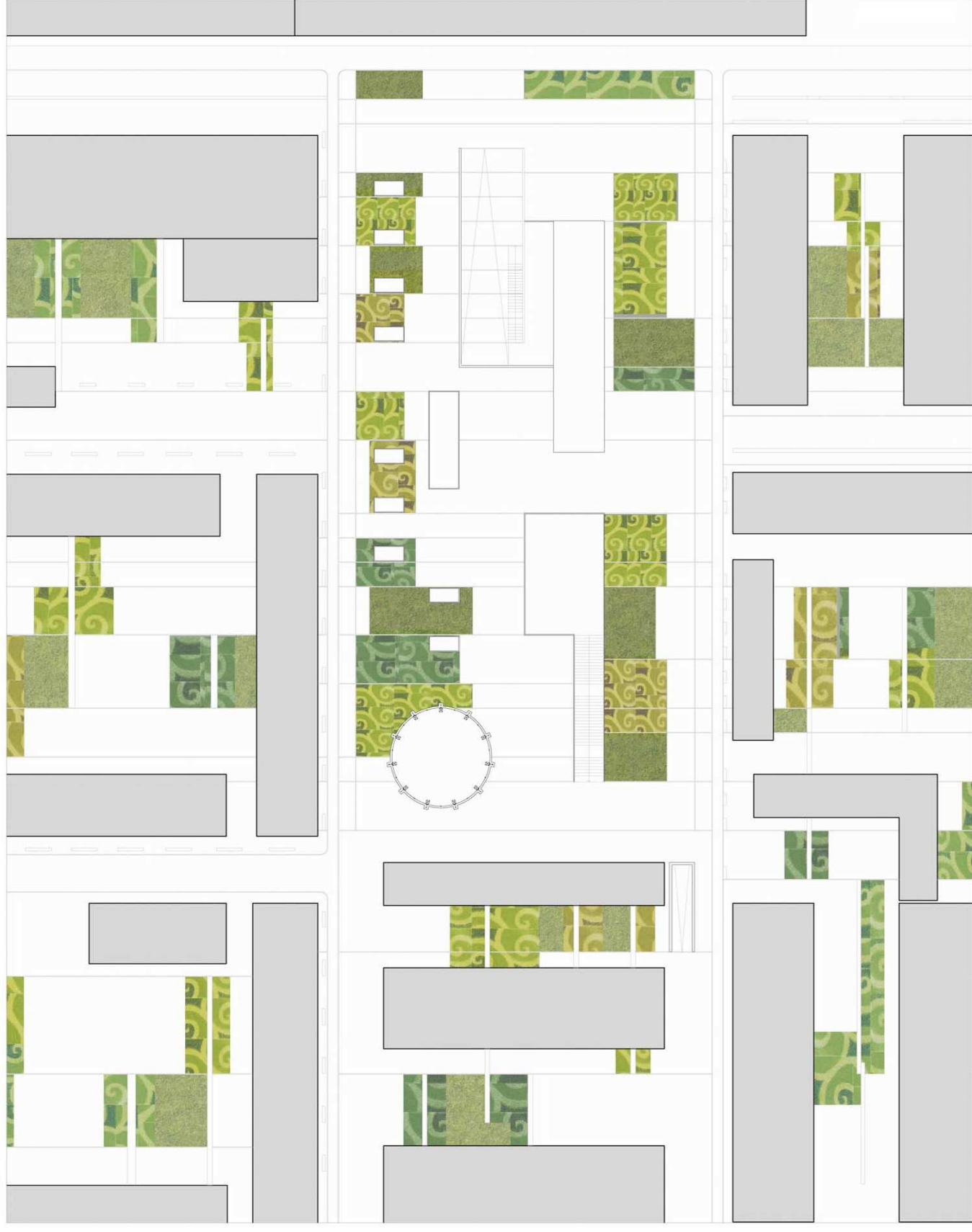


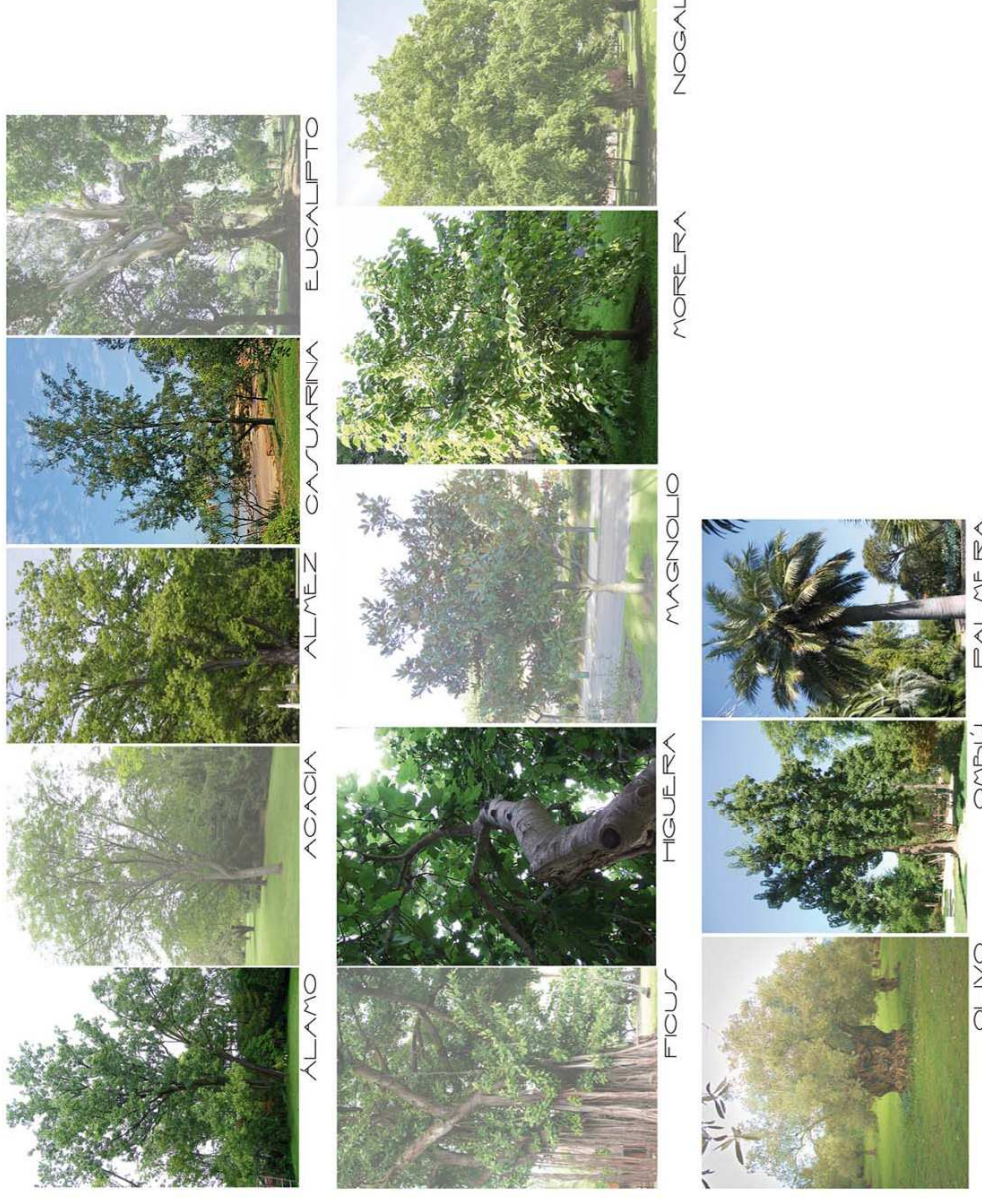
++ EXPANSIÓN DEL TERRITORIO E:1/500



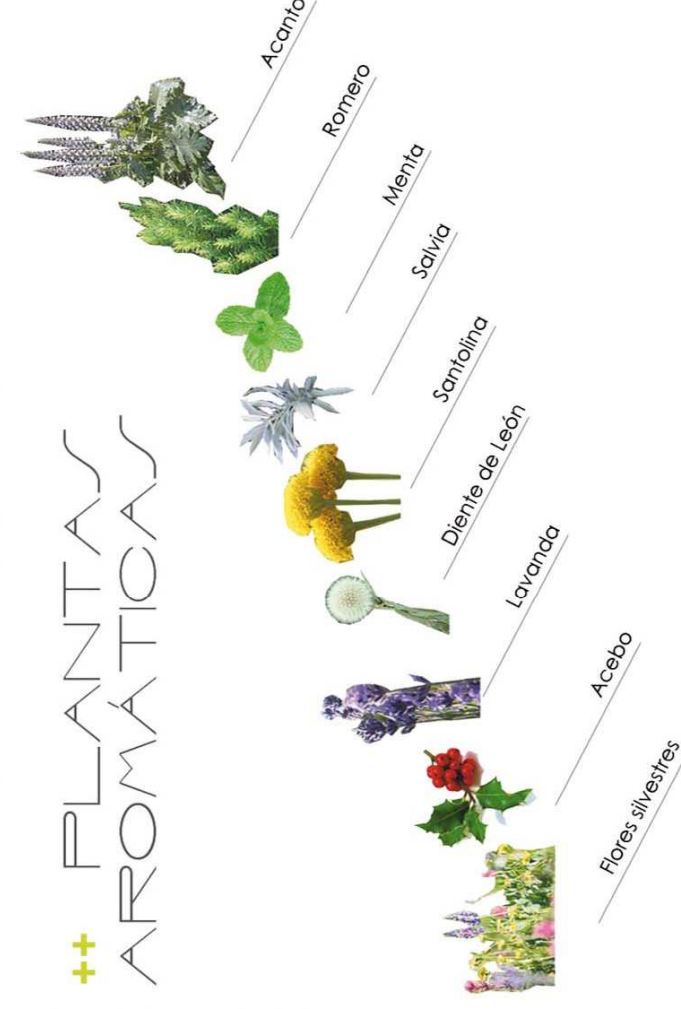
++ UBICACIÓN ELEMENTOS VERDES



++ EXPANSIÓN DEL TERRITORIO



++ PLANTAS AROMÁTICAS



Para hacer del proyecto de la gran plaza-parque una realidad, se piensa en especies vegetales autóctonas, que posibiliten el crecimiento y mantenimiento de las plantas. Se pretende que el parque en cota 0 participe y forme parte del MTEK@, para ello las especies elegidas además de requerir unas condiciones de clima y terreno similares a las que se encuentran en el emplazamiento del mercado, tienen una altura de copa importante, para crear grandes y agradables espacios de sombra. Además, las especies de árboles han sido elegidas por la forma de su copa. Se busca una copa aparasolada, de gran extensión y aplanada en su forma, que proyecte una gran sombra.

Zona verde con plantas aromáticas

Zona verde pisable

++ ANÁLISIS ZONAS VERDES

