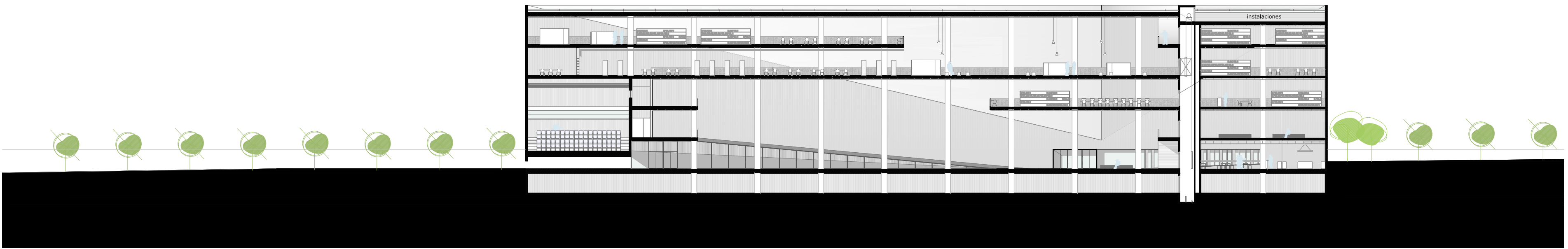


descripci3n centro de investigaci3n

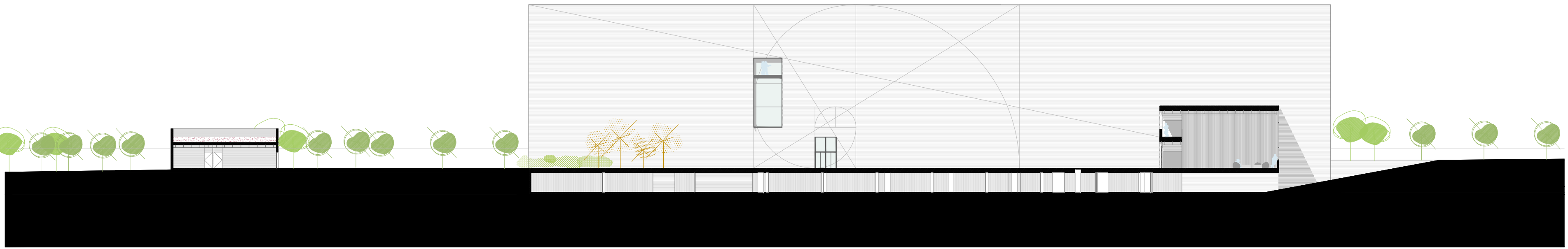
0 5 10 15 20 25 e_1.400



PLANTA SEGUNDA
reprografa y publicaciones_ 155,7 m²
servidor/3rea de informaci3n_ 233,3 m²
sal3n de actos_ 51 m²
hall sal3n de actos_ 55,4 m²
aulas de trabajo 1_ 81,3 m² (x5)
aulas de trabajo 2 (doble altura)_ 41 m² (x5)
aulas te3ricas_ 80,2 m²



secci3n a



secci3n b

