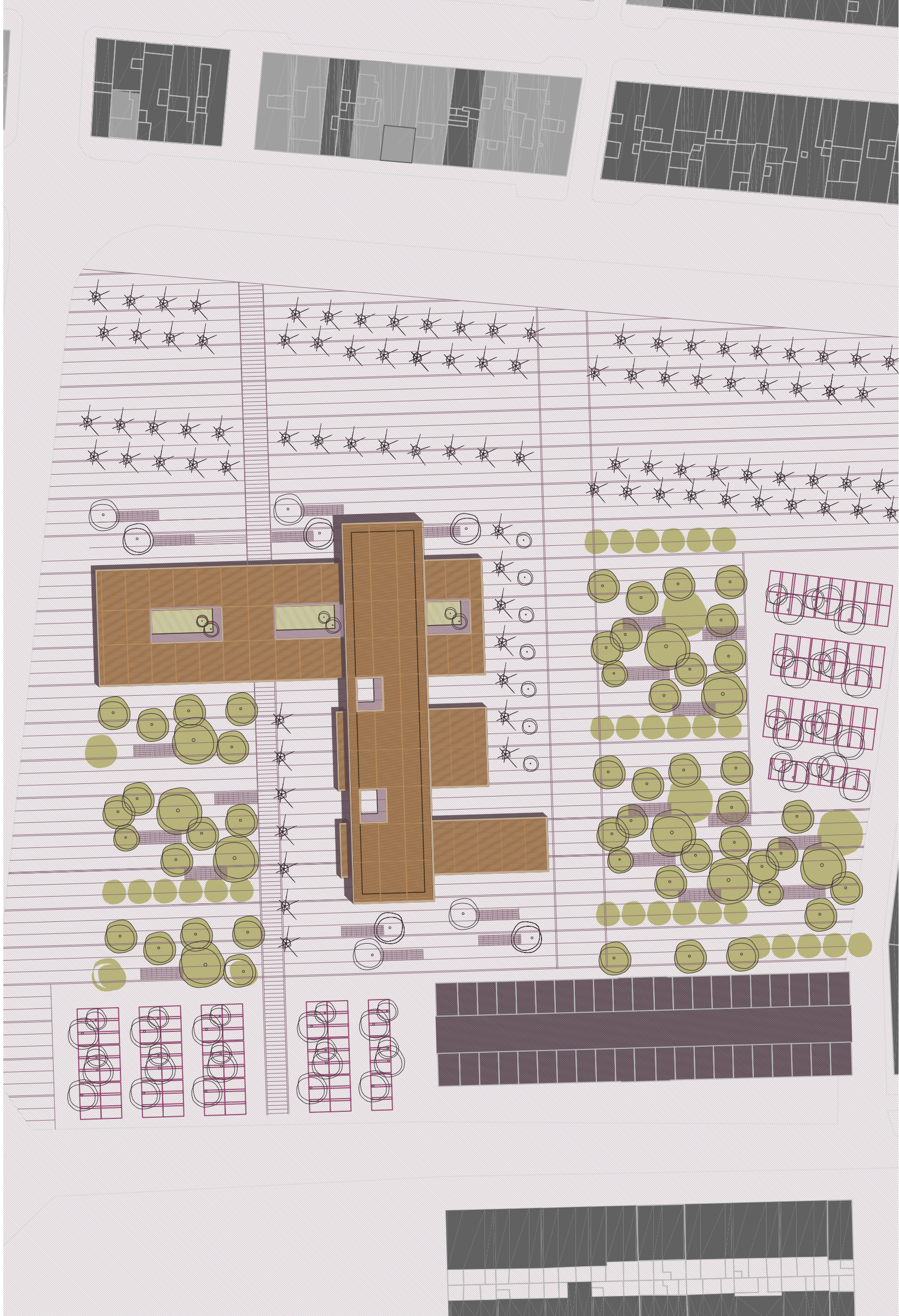


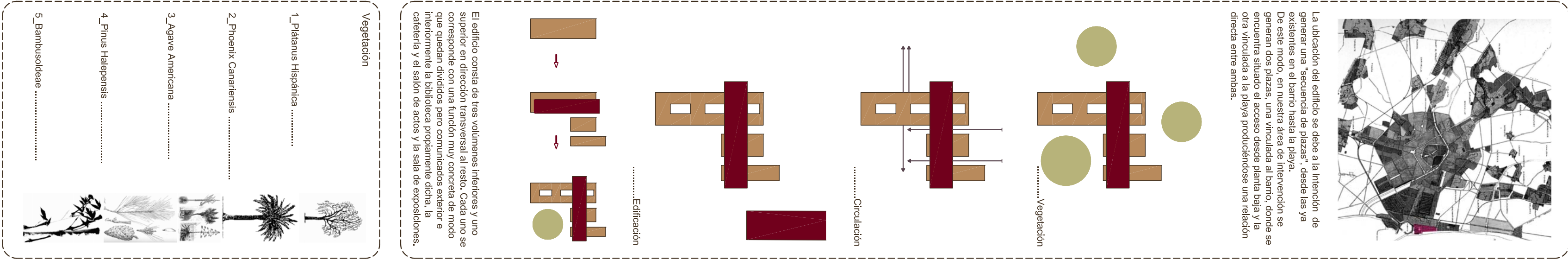
# BIBLIOTECA MUNICIPAL en Cabanyal II



Plano de emplazamiento e:1/5000

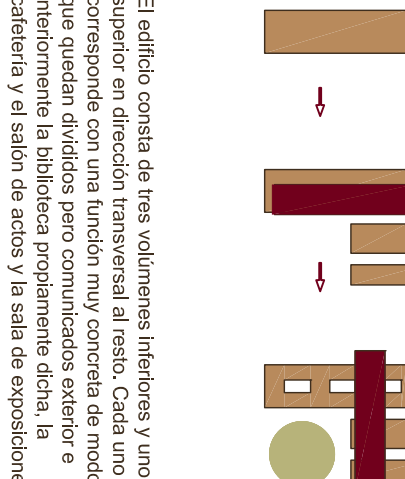
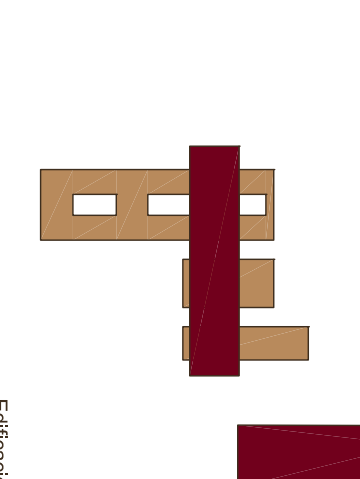
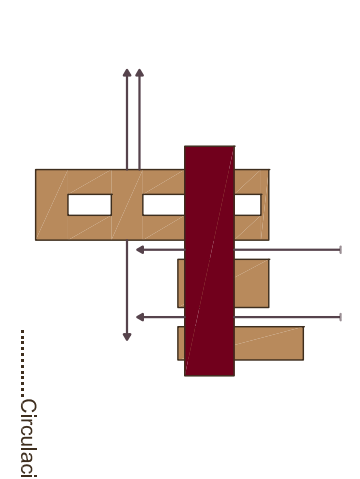
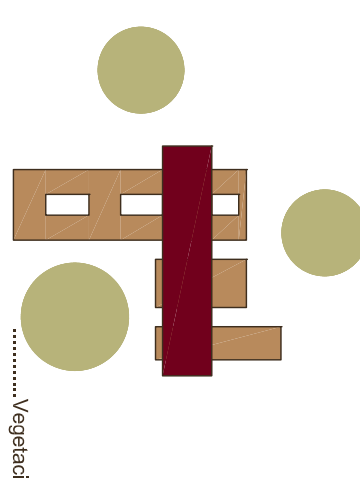


Plano de emplazamiento e:1/1000

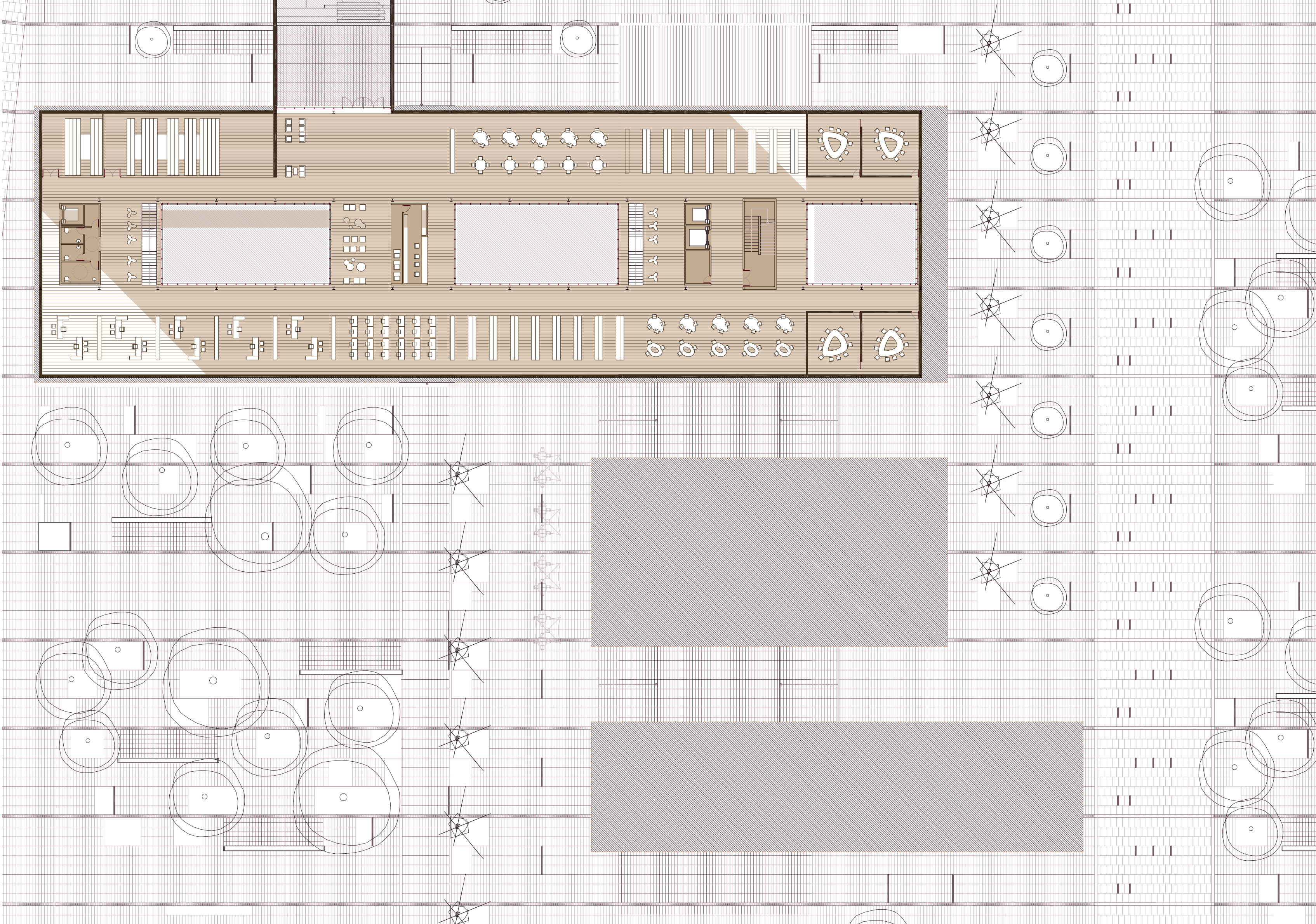
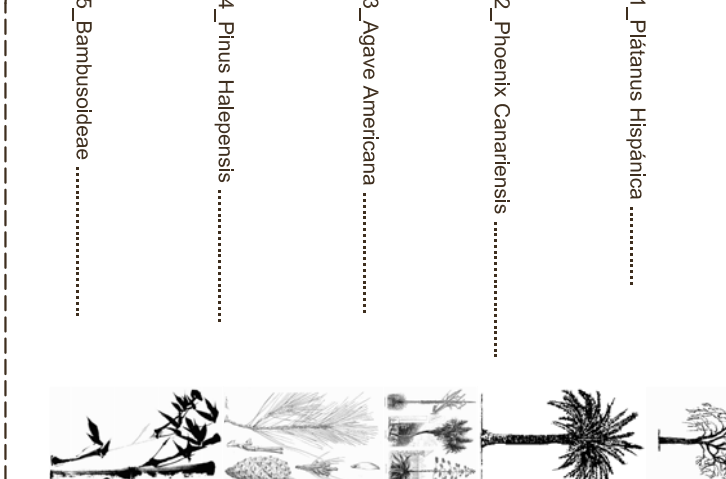


La ubicación del edificio se debe a la intención de generar una "secuencia de plazas", desde las ya existentes en el barrio hasta la plaza.

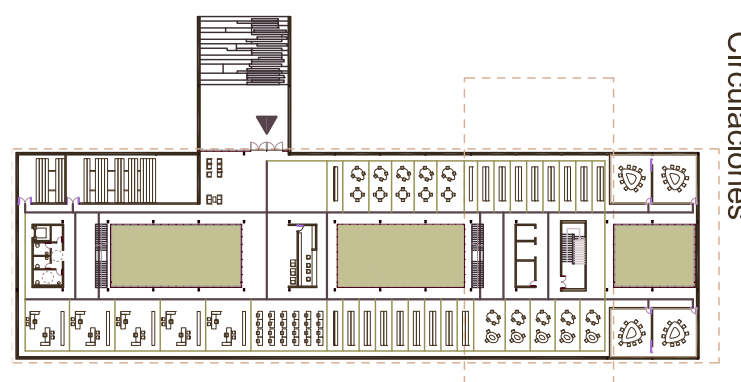
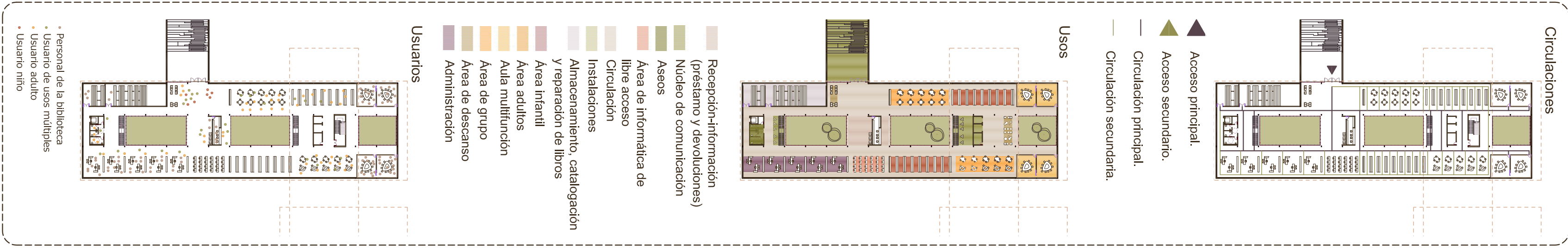
De este modo, en nuestro caso se ha buscado una ubicación que permita generar una plaza que se encuentre al lado del acceso desde plaza Vía y la otra vinculada a la plaza produciéndose una relación directa entre ambas.



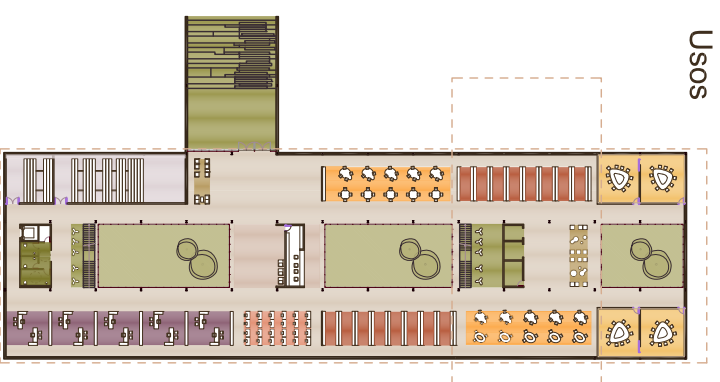
El edificio consta de tres volúmenes interiores y una zona exterior que se relaciona con la plaza. La zona exterior se corresponde con una función muy concreta de modo que quedan divididos pero comunicados exterior e interiormente la biblioteca propiamente dicha, la cafetería y el salón de actos y la sala de exposiciones.



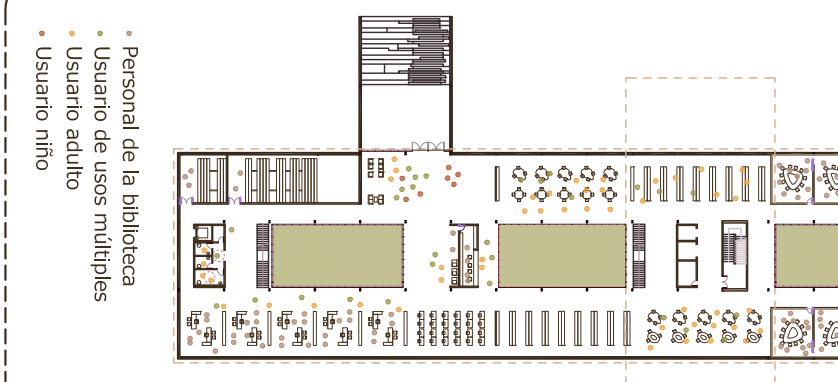
Planta sótano e:1/300



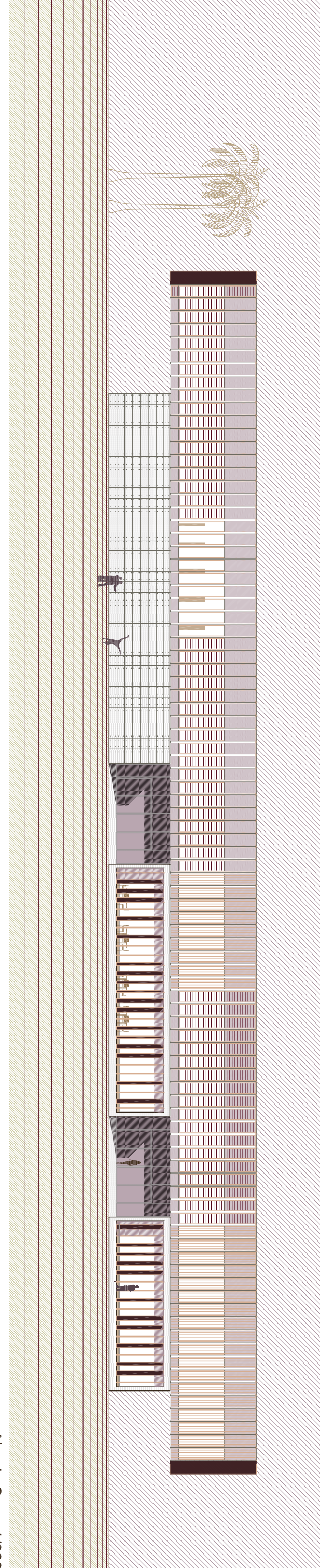
Acceso principal.  
Acceso secundario.  
Circulación principal.  
Circulación secundaria.



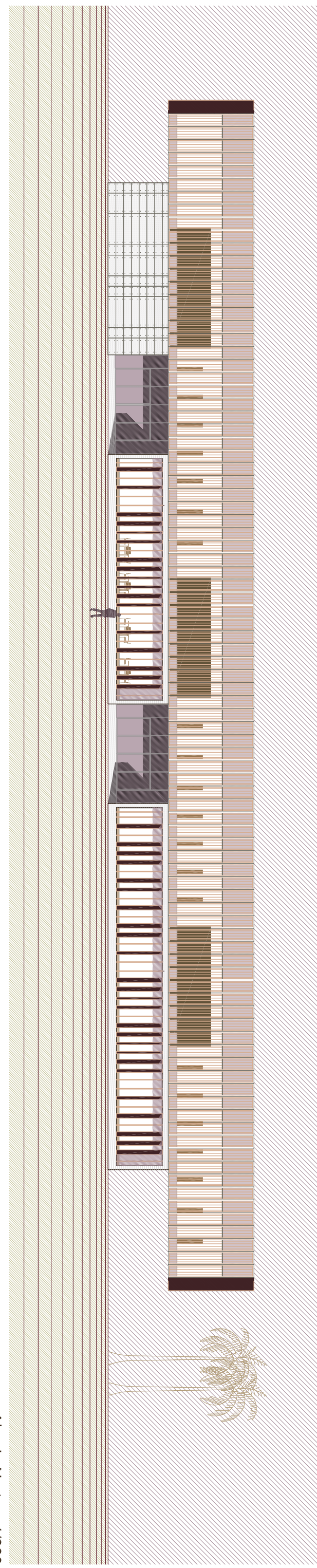
Recepción-información (prestamo y devoluciones)  
Núcleo de comunicación  
Asesor  
Área de informática de libre acceso  
Circulación  
Instalaciones  
Almacenamiento, catalogación y reparación de libros  
Área infantil  
Área adultos  
Aula multifunción  
Área de grupo  
Área de descanso  
Administración



Personal de la biblioteca  
Usuario de usos múltiples  
Usuario adulto  
Usuario niño



Alzado Sur e:1/300



Alzado Norte e:1/300