

UNIVERSIDAD POLITÉCNICA DE VALENCIA

ESCUELA TÉCNICA SUPERIOR INGENIEROS DE CAMINOS CANALES Y PUERTOS

“Cálculo del depósito de Almenara para las obras complementarias de distribución de la desaladora de Moncófar”

EMPLAZAMIENTO

El depósito en cuestión se encuentra en el municipio de Almenara (Castellón)

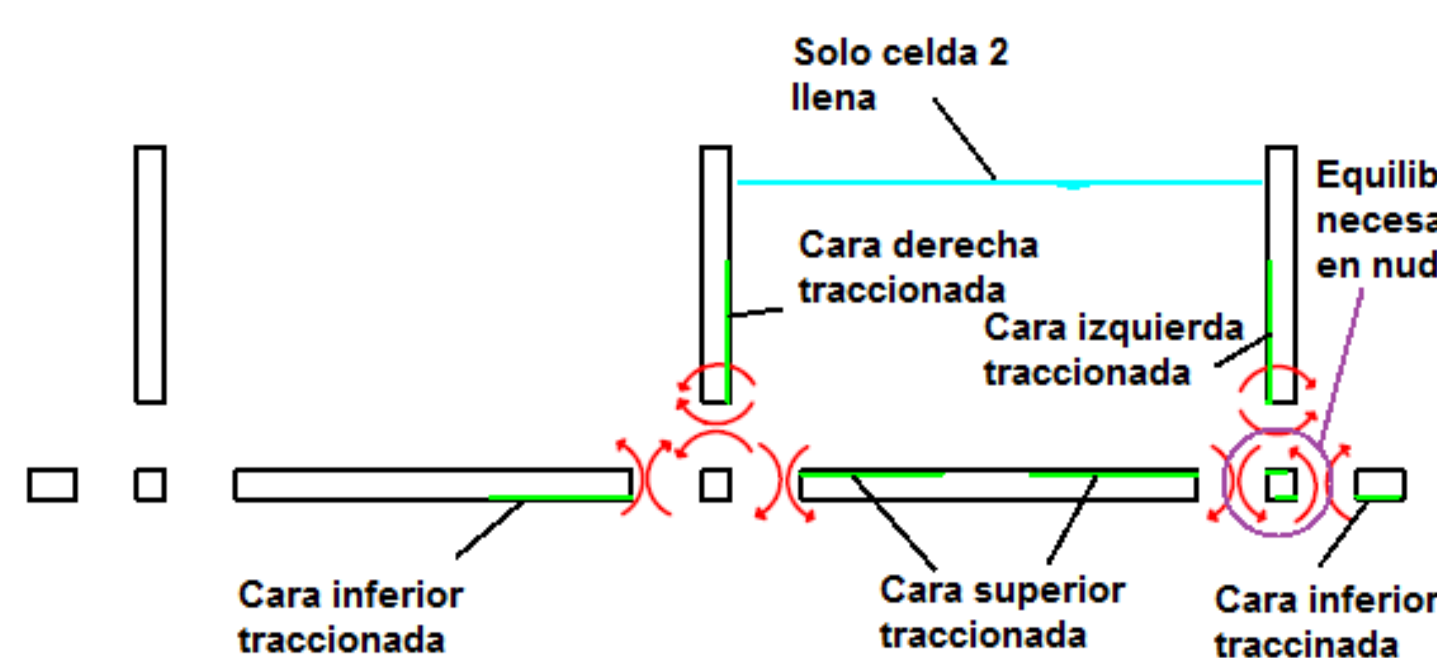


ACCIONES

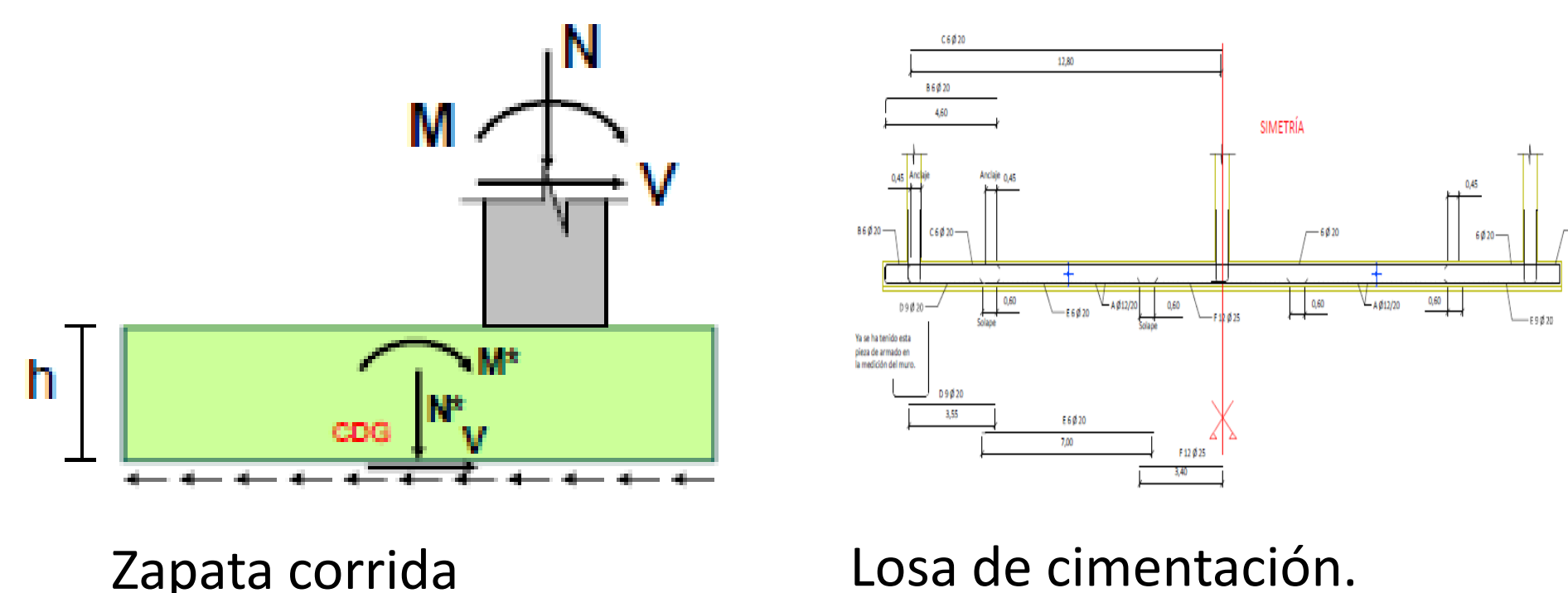
Muro, empotramiento.		
Acciones	Carga	Unidades
Peso Propio Muro	105	KN
Peso Cubierta	6.3	KN/m ²
SCU Cubierta	1	KN/m ²
Empuje Terreno	27.5	KN/m
Tráfico Trasdos	10	KN/m
Empuje hidrostático	70	KN/m

Losa cimentación		
Acciones	Carga	Unidades
Peso propio losa	15	KN/m ²
Peso propio agua	70	KN/m ²
Peso terreno sobre talón	66	KN/m ²

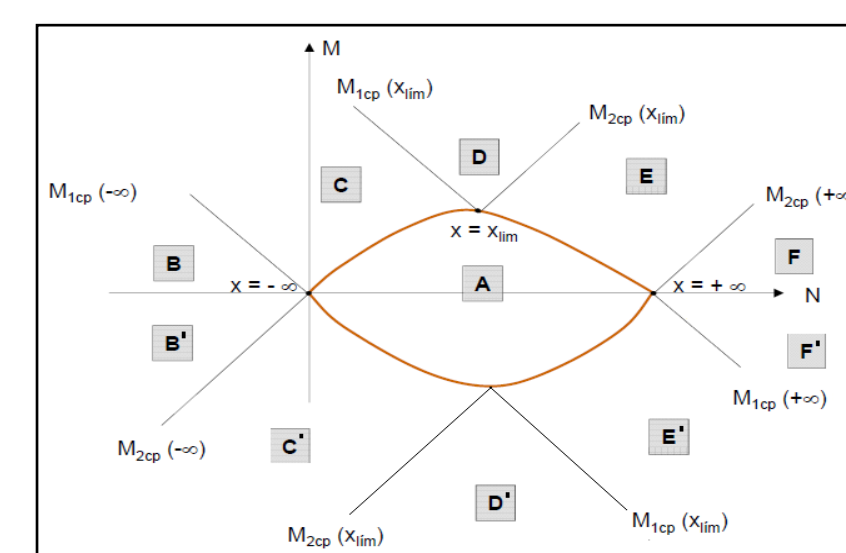
EQUILIBRIO DE ESFUERZOS (caso de 1 celda llena)



ESTUDIO DE SOLUCIONES PARA LOSA DE CIMENTACIÓN



MÉTODOS DIRECTOS DE CÁLCULO

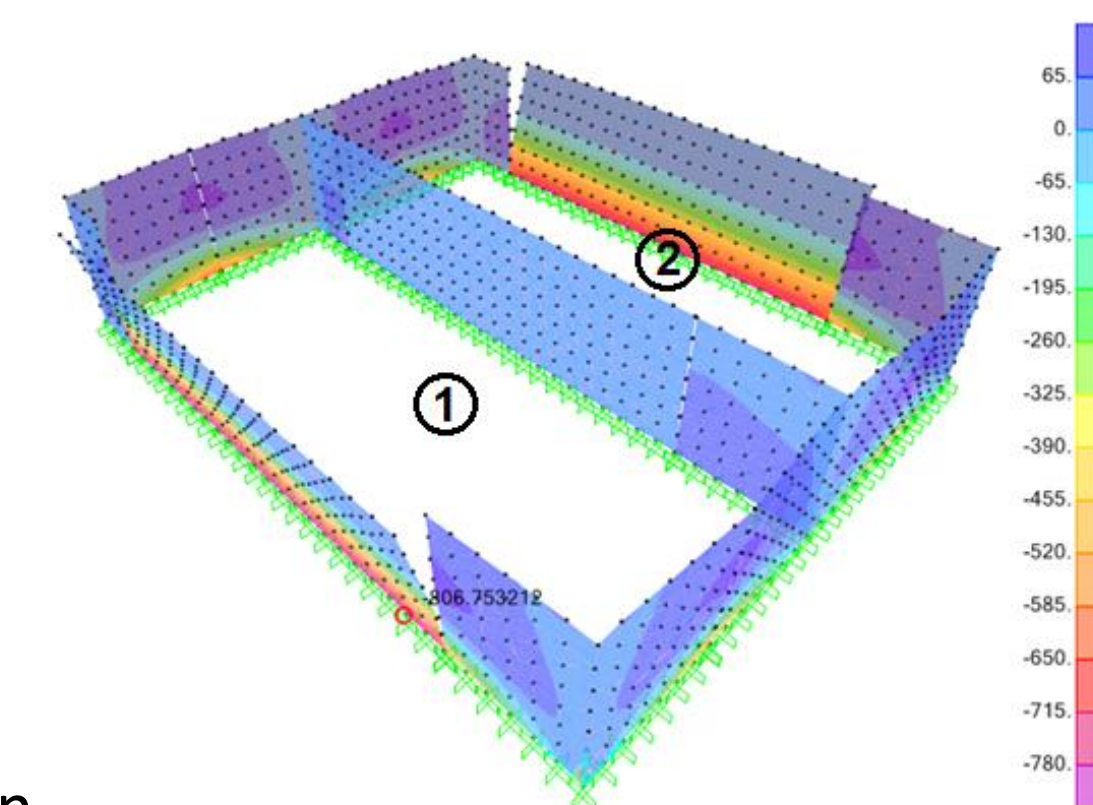


Vs

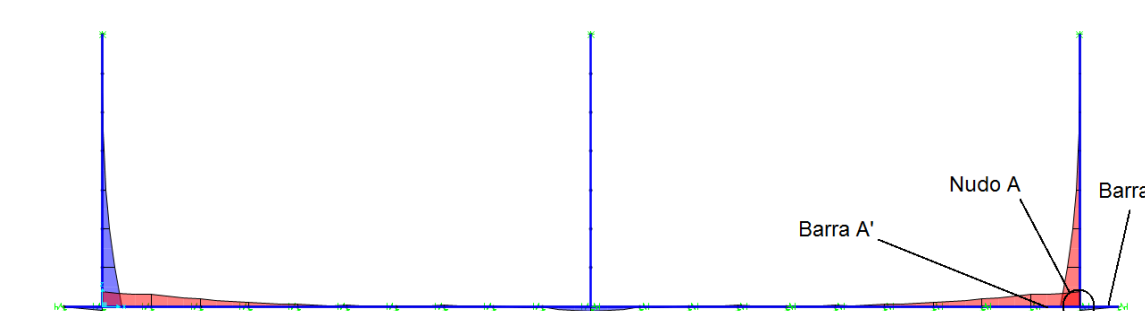
Se propone la comprobación de los resultados obtenidos mediante programas informáticos con métodos de cálculo directo

PROGRAMAS INFORMÁTICOS DE CÁLCULO

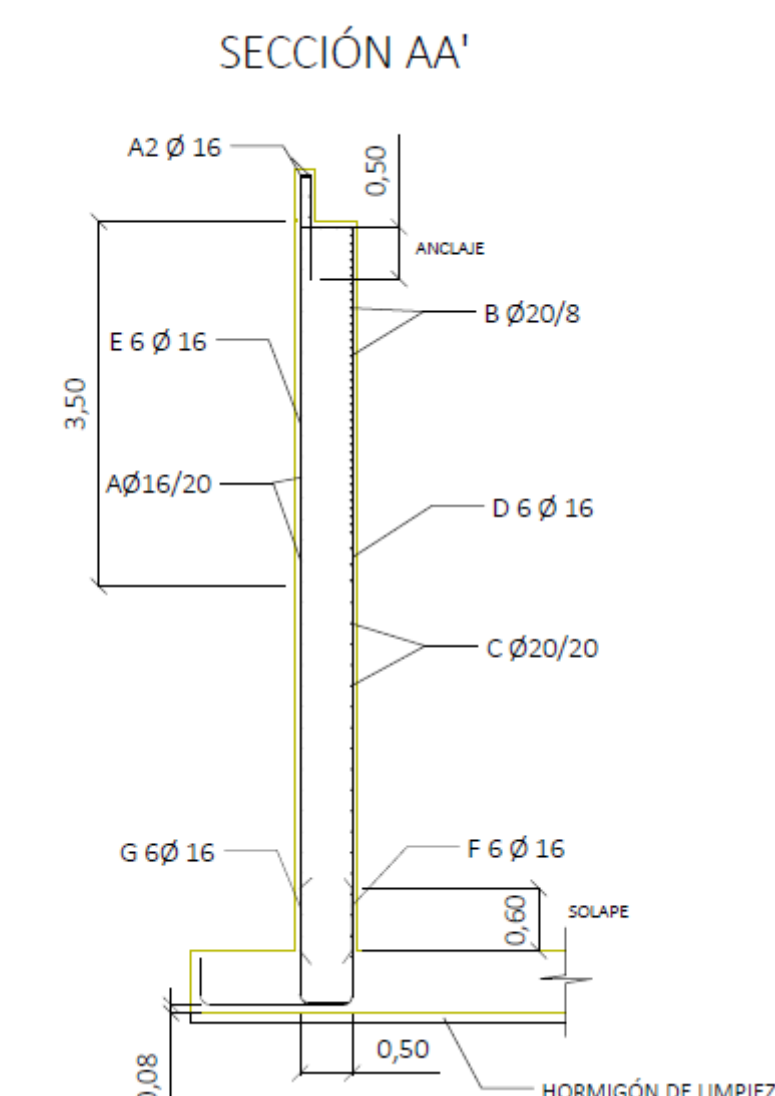
Análisis de los muros.



Análisis de la losa de cimentación.



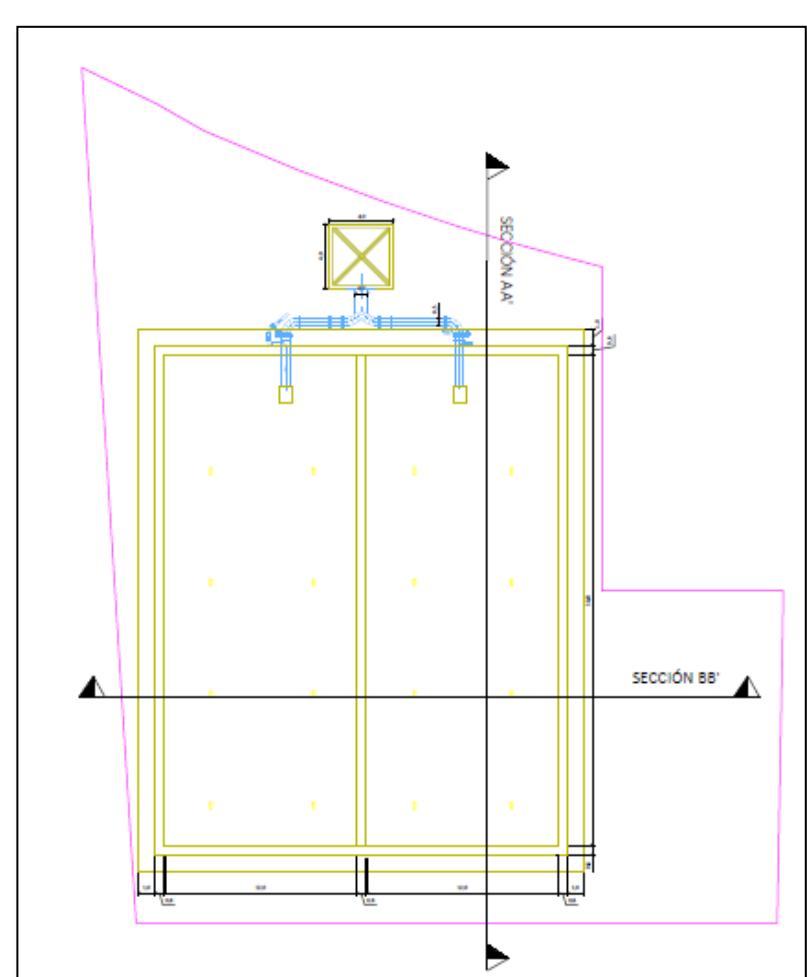
ENCAJE DE LA ARMADURA



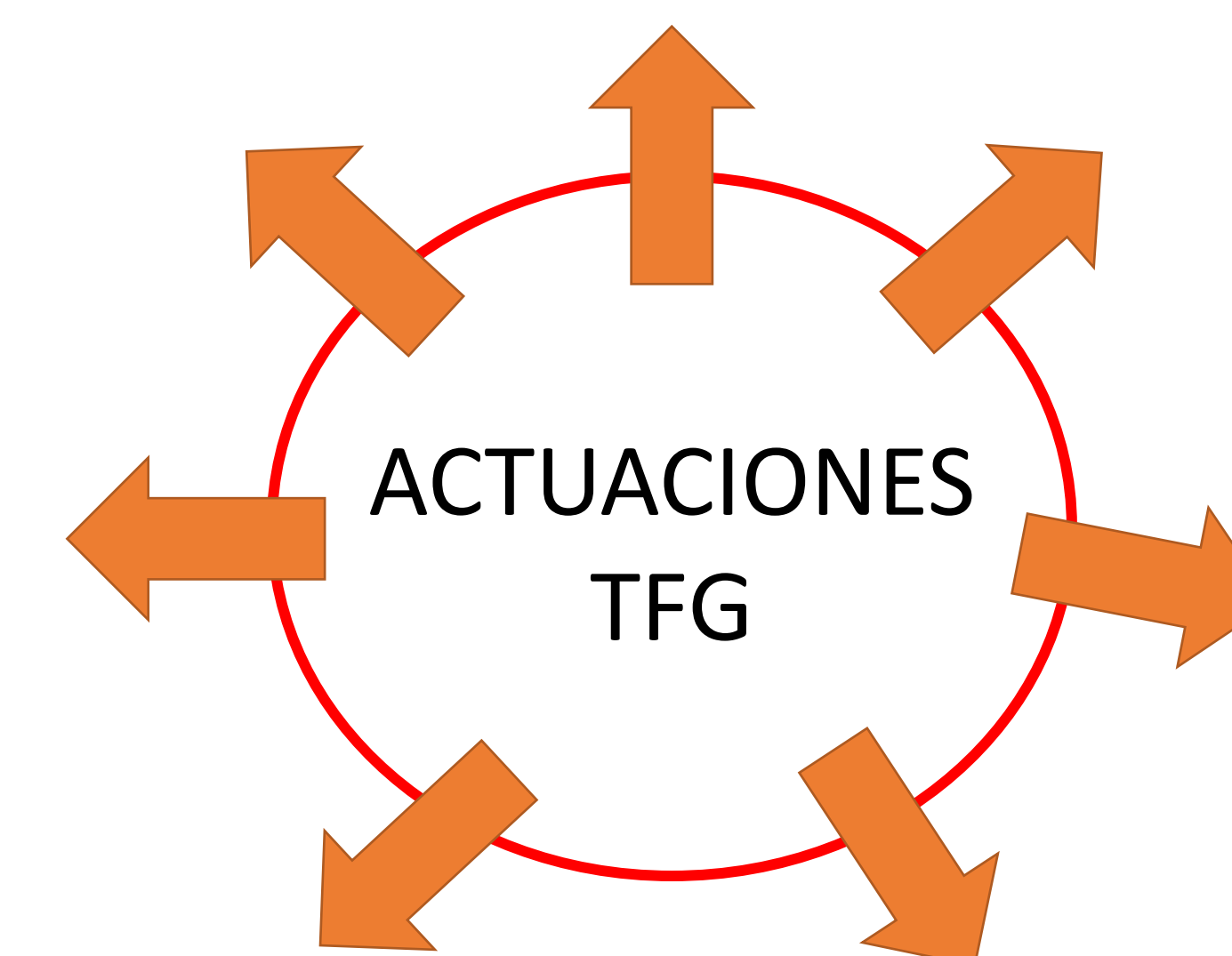
OBJETIVOS DE LA CONSTRUCCIÓN.

Aumentar el abastecimiento de agua a dos municipios de la zona.

GEOMETRÍA DE LA ESTRUCTURA.



Dos celdas con capacidad de 2160 m³



ESTADO LÍMITE ÚLTIMO

COMPROBACIONES ESTADO LÍMITE DE SERVICIO

FISURACIÓN