

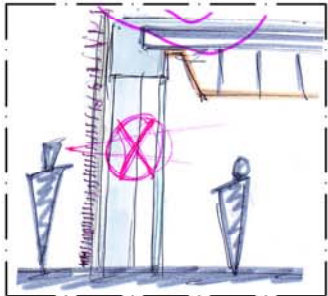
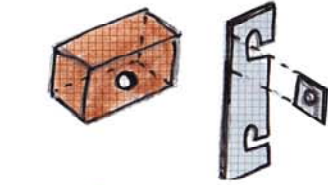
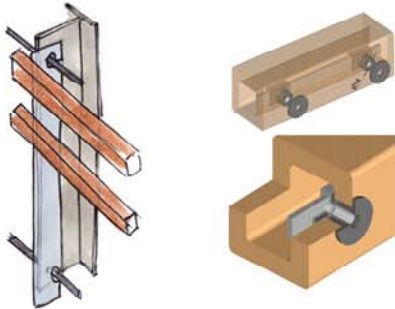
CELOSÍA

CERÁMICA

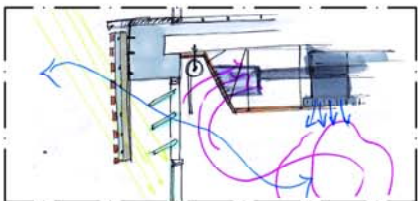
EN ESTE BOCETO SE OBSERVA COMO SE FORMA EL MÓDULO DE LAMAS CERÁMICAS DE 50X150 CM, FORMADO POR 2 LAMAS DE 5X5 CM Y DOS DE 5X10 CM

EN LOS DOS INFERIORES SE VISUALIZA EL TIPO DE AGARRE QUE TIENEN LAS LAMAS A LA SUBESTRUCTURA

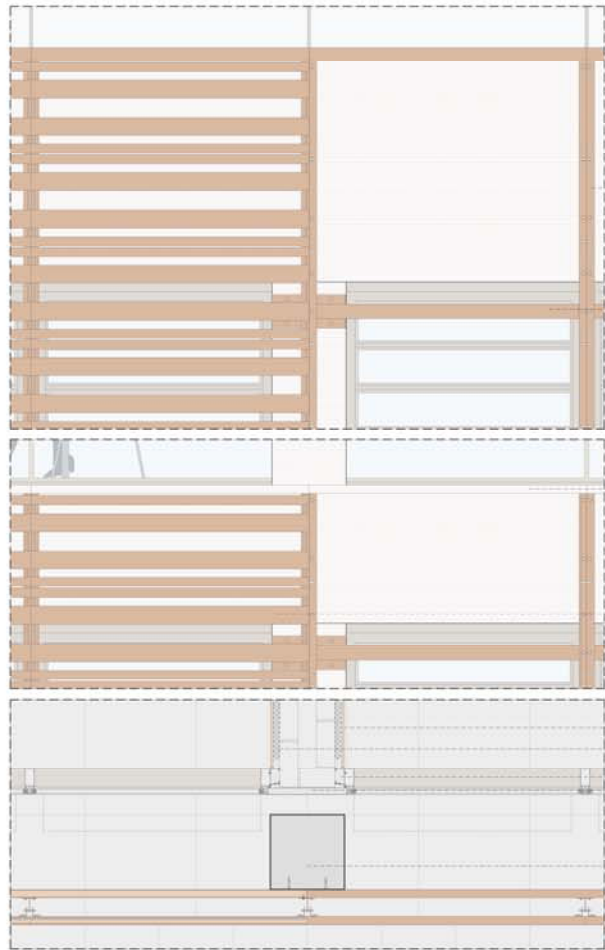
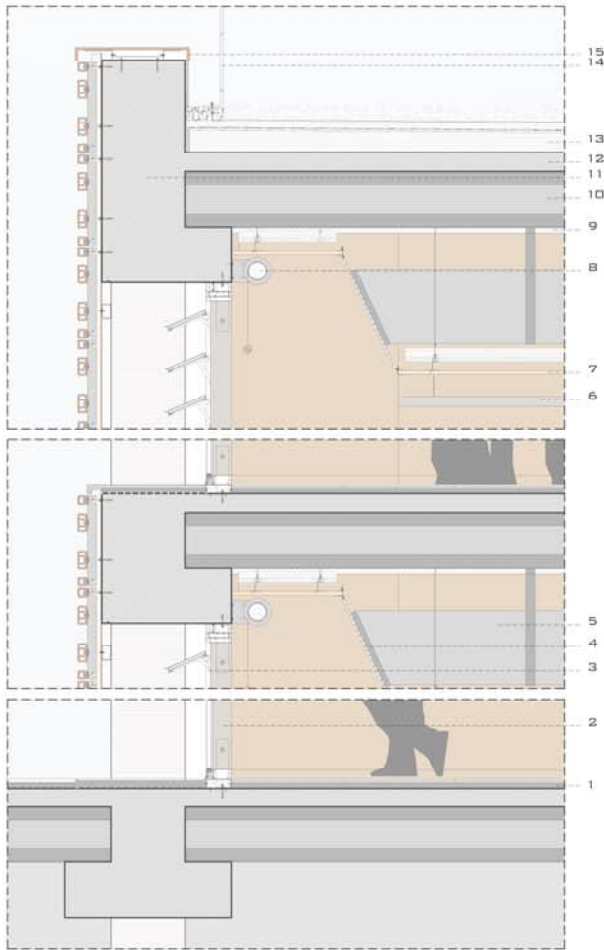
1. PAVIMENTO: BALDOSA MICROCEMENT 60X60 CM SOBRE MORTERO DE AGARRE Y CAPA DE REGULACIÓN
2. MURO CORTINA DE VIDRIO ESTRUCTURAL ENDOLADO
3. SISTEMA DE VENTANA "GRAVENT" INCORPORADO EN LA ESTRUCTURA METÁLICA DEL MURO CORTINA
4. REJILLA LINEAL QUE OCULTA LOS PUNTOS DE RETORNO DE LA CLIMATIZACIÓN
5. CONDUCTOS DEL RETORNO DE LA CLIMATIZACIÓN
6. LUMINARIA LINEAL FLT+ DE LA CASA LAMP (DIM: 10X7 CM)
7. FALSO TECHO: FALSO TECHO DE PLACAS DE MADERA LAMINADA DE ARCE DE ESPESOR 2 CM, EL SISTEMA UTILIZADO ES EL "OCULTO" DE LA CASA "ARMSTRONG"
8. CORTINA ENROLLABLE DE 1.5 M DE LONGITUD
9. AISLANTE ACÚSTICO - TÉRMICO
10. PLACA ALVEOLAR PRETENSADA DE 30 CM DE GANTO
11. VIGA DE CANTO HORMIGÓN ARMADO IN-SITU VISTO DE 40X70 CM
12. CAPA DE COMPRESIÓN DE 5 CM DE ESPESOR JUNTO CON EL PERFIL ANTERIOR COMPONEN LA SUBESTRUCTURA PORTANTE DE LA CELOSÍA CERÁMICA
13. CUBIERTA: CUBIERTA COMPUESTA POR UNA CAPA DE HORMIGÓN CELULAR (PENDIENTES), ACABADO FRATASADO DE MORTERO, LÁMINA IMPERMEABLE, AISLANTE TÉRMICO RÍGIDO, FELTRO PROTECTOR DEL AISLANTE Y FINALMENTE UNA CAPA DE GRAVAS
14. BARRANDILLA METÁLICA
15. COORDINACIÓN CON PIEZA CERÁMICA
16. PLAR DE HORMIGÓN ARMADO VISTO DE 40X40 CM
17. PANEL SANDWICH FUAADO AL MURO CORTINA
18. AISLANTE TÉRMICO
19. AISLANTE ACÚSTICO
20. DIVISIÓN VERTICAL: OBRA DE FÁBRICA REVESTIDA CON CHAPA DE MADERA DE NOGAL ENDOLADA A LISTONES DE MADERA FIJADOS MECÁNICAMENTE A LA FÁBRICA
21. PROTECCIÓN SOLAR: CELOSÍA FORMADA POR MÓDULOS DE 50X150 CM COMPUESTOS POR DOS LAMAS CERÁMICAS DE 5X5X150 CM Y DOS DE 5X10X150 CM
22. VIERTEAGUAS DE PIEDRA ARTIFICIAL CON UNA TONALIDAD SIMILAR AL HORMIGÓN VISTO DE LA ESTRUCTURA
23. PERFIL METÁLICO TUBULAR DE 5X8 CM CON ACABADO PINTADO EN UNA TONALIDAD SIMILAR A LA CELOSÍA CERÁMICA
24. PERFIL METÁLICO EN T AL QUE SE SUJETAN LOS MÓDULOS DE LAMAS ACABADO PINTADO CON UNA TONALIDAD SIMILAR AL DE LA CELOSÍA, JUNTO CON EL PERFIL ANTERIOR COMPONEN LA SUBESTRUCTURA PORTANTE DE LA CELOSÍA CERÁMICA



IMPEDIMENTO VISUAL ALZADO NORTE



VENTILACIÓN EN ALZADO SUR AULAS



ESCALA 1:20



SECCIÓN 1



SECCIÓN 2



SECCIÓN 3



SECCIÓN 4

