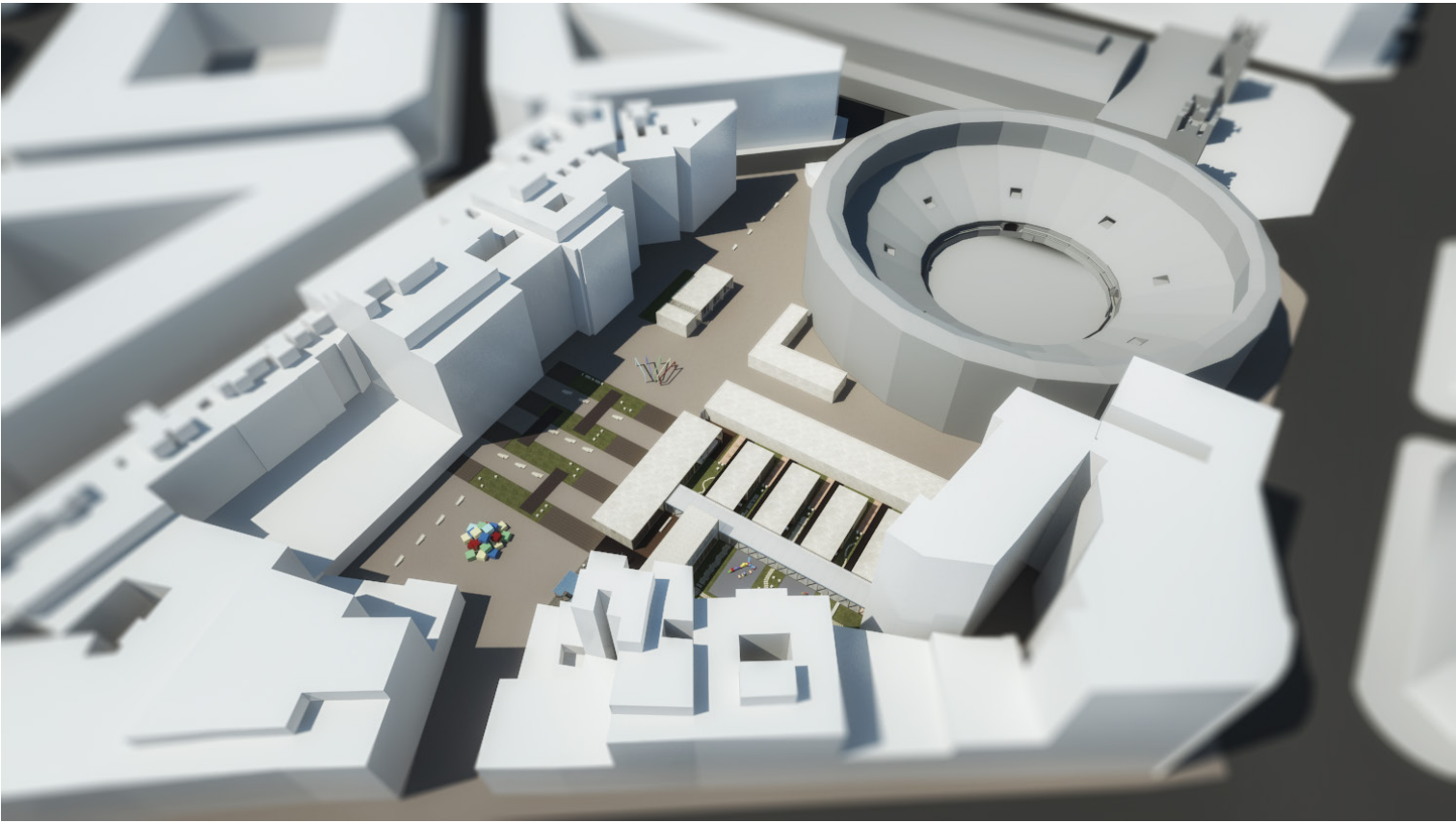




- Espacio para cultivo
- Zona de relax, audiovisual..
- Almacenamiento
- Aula de trabajo
- Aula exterior
- Zona exterior de juego
- Recepción + administración pública
- Comunicación vertical + zonas húmedas
- Recorrido exterior
- Comedor + zonas húmedas + almacenamiento + cocina
- Sala de usos múltiples, ludoteca, exposiciones...
- Acceso
- Zona de espera exterior al centro
- Despachos + sala de profesores
- Sala de reuniones, exposiciones
- Bajos comerciales
- Cafetería
- Museo taurino
- Eje comercial
- Flujos de gente

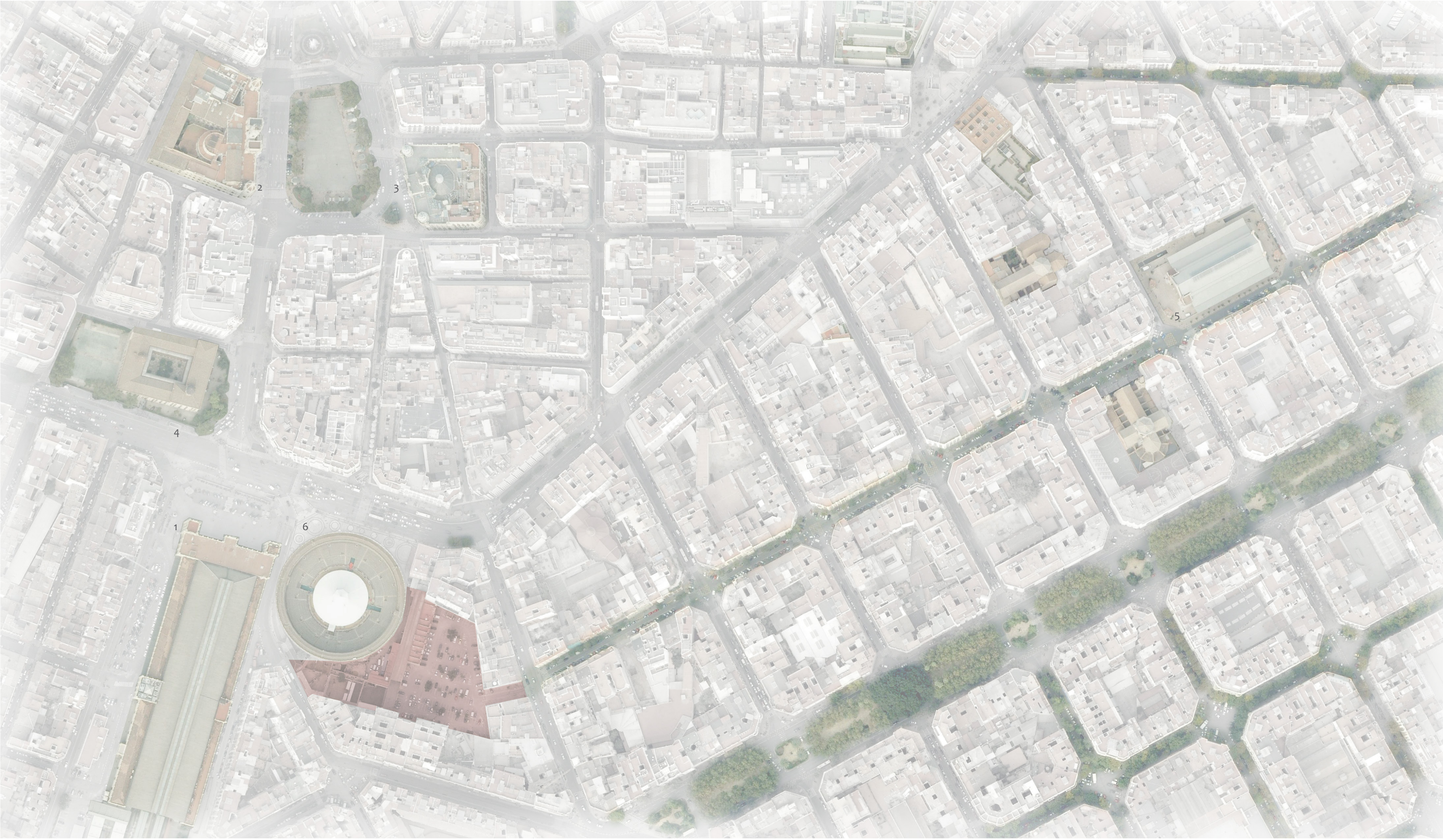


IDEA DE PROYECTO

Transformación del parking existente en una zona de ocio, de relación, de comercio...

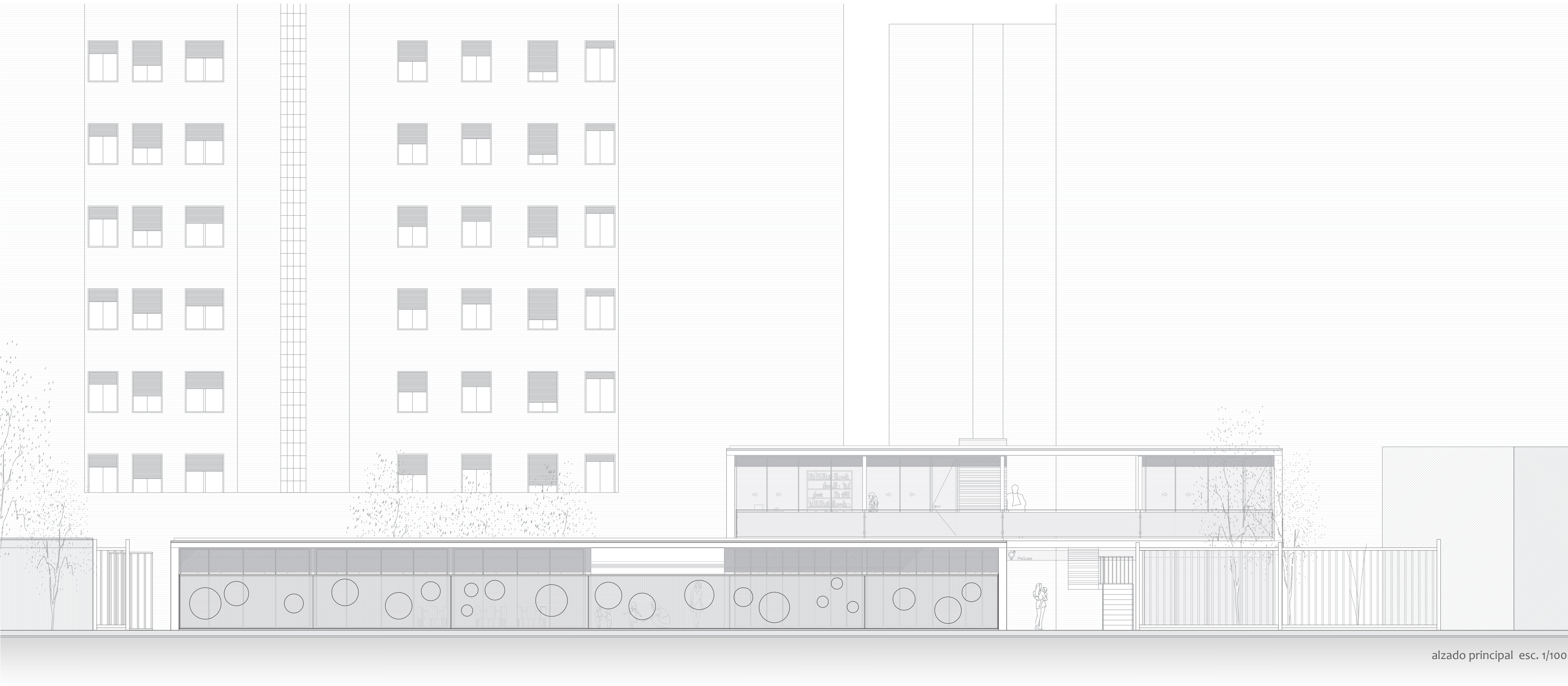
La propuesta, además de llevar implícitas unas mejoras del patio de manzana, está basada en la implantación de una escuela infantil, un lugar para que los niños puedan comenzar su aprendizaje y den sus primeros pasos en el contacto con otros niños.

La idea es la continuación de un eje comercial importante de la zona, se trata de la C/ Cirilo Amorós, ya que ésta desemboca directamente en uno de los accesos a este patio/plaza. El emplazamiento del proyecto se convierte así en el final del recorrido. Además se puede acceder desde diferentes puntos, restaurando la galería comercial que da a la C/ Colón. Bajos comerciales, cafeterías, gimnasios y demás equipamientos ayudan a dar vida a este patio de manzana, revalorizándolo tanto social como económicamente.

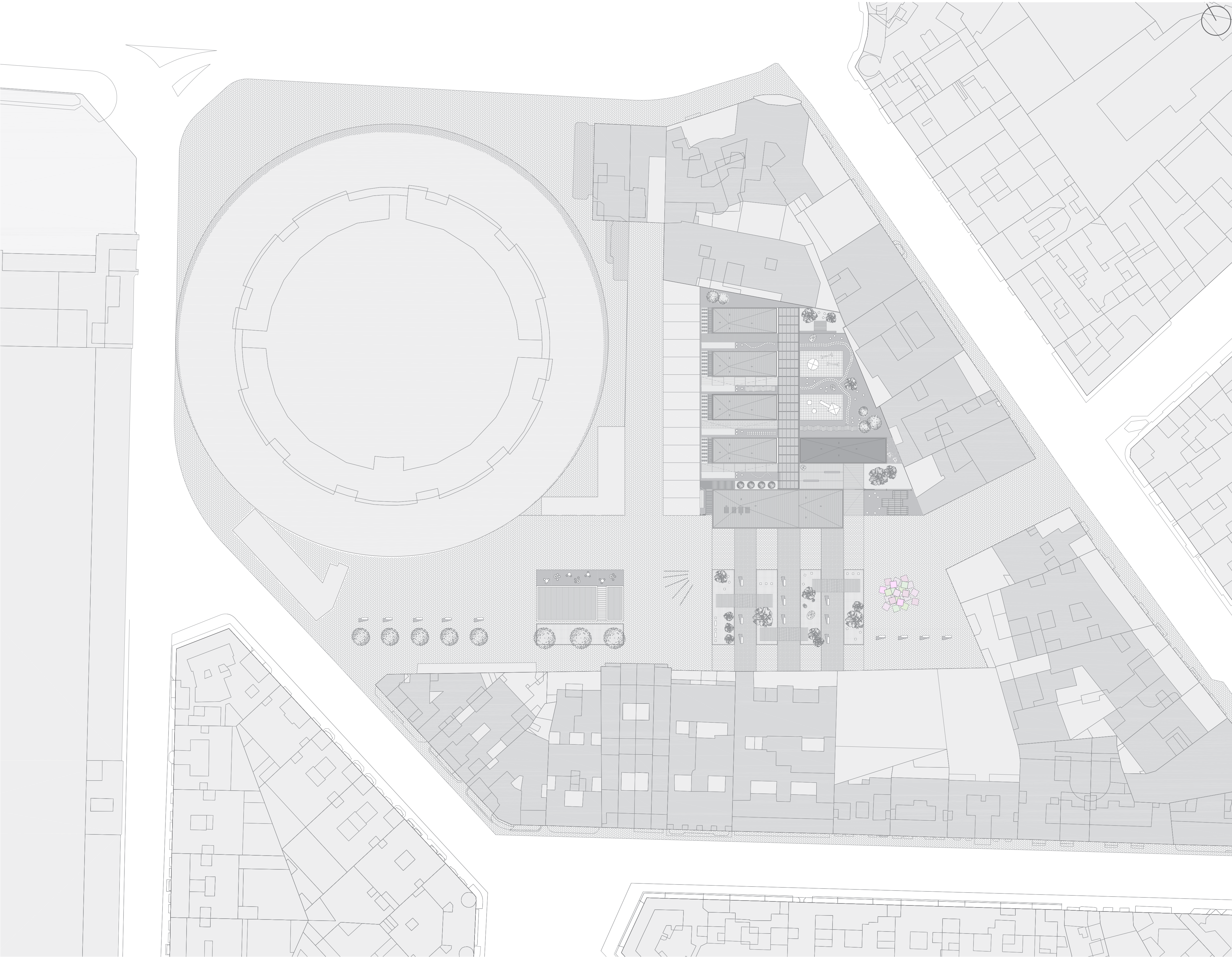


Análisis_Lugares de interés





alzado principal esc. 1/100



emplazamiento esc. 1/500

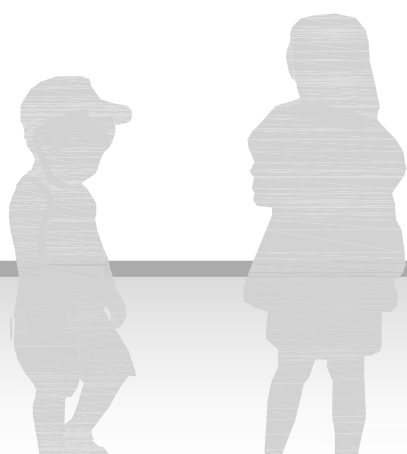


02

un lugar para la infancia

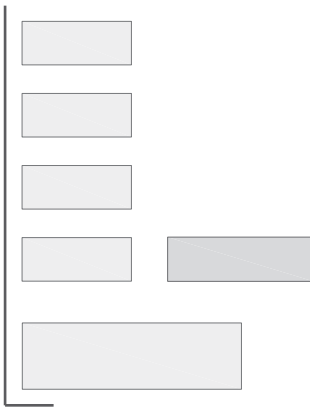
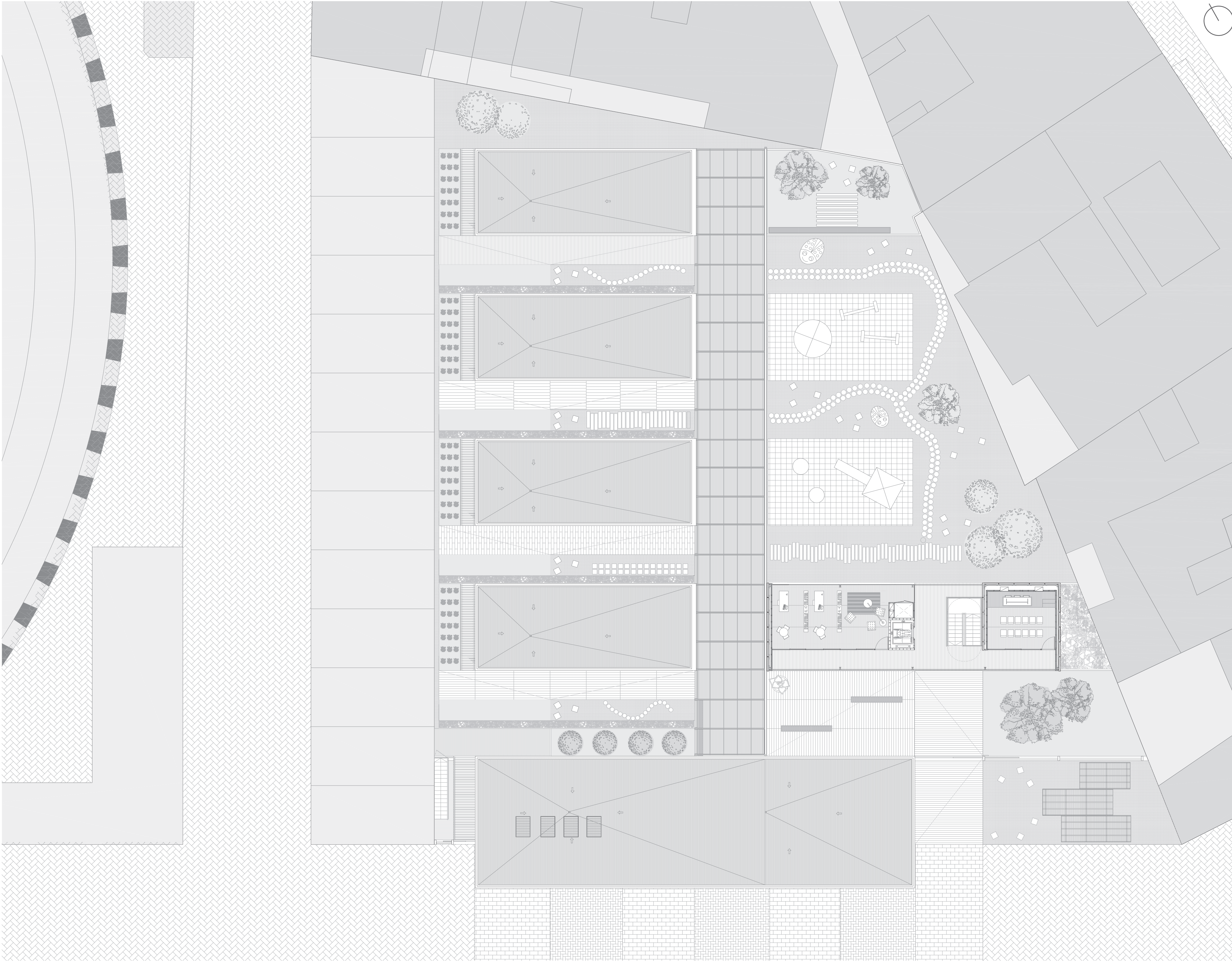


planta baja esc. 1/150



03

un lugar para la infancia



-04

un lugar para la infancia

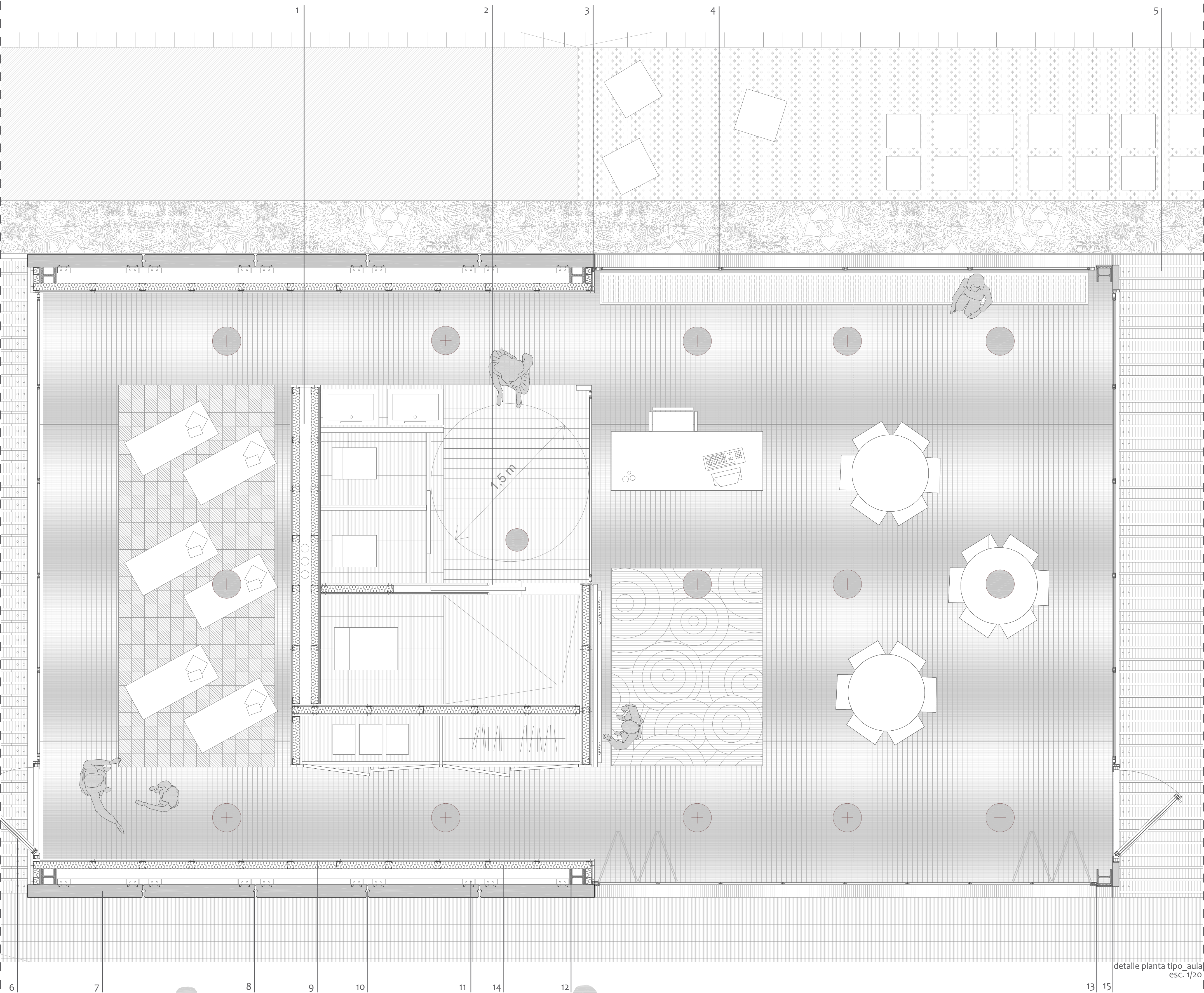


DETALLE PLANTA TIPO

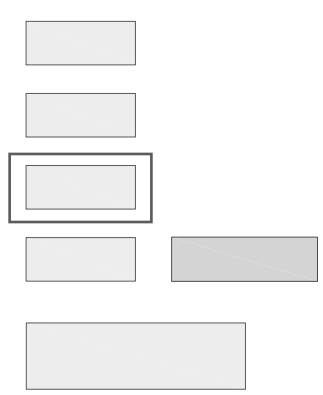
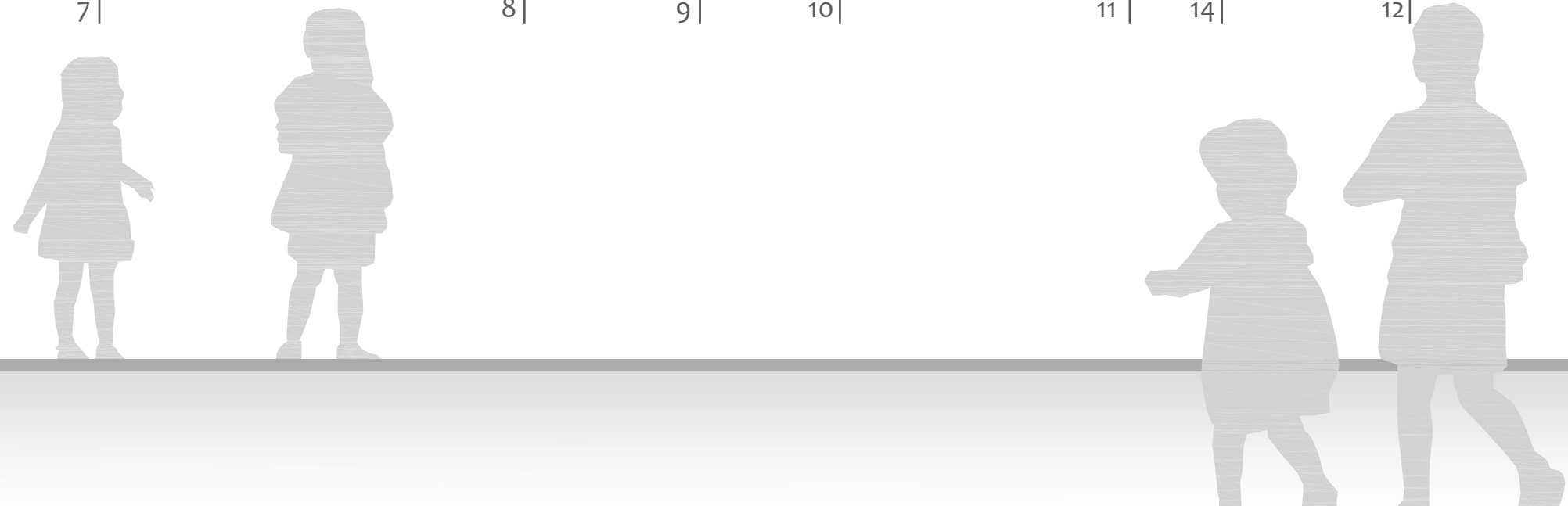
- 1-Hueco para paso de instalaciones
- 2-Puerta corredera de madera
- 3-Premarco metálico
- 4-Carpintería fija de aluminio anodizado plata con rotura de puente térmico
- 5-Listones de madera para exteriores lpe
- 6-Puerta de vidrio con carpintería metálica
- 7-Paneles prefabricados de hormigón 12cm espesor
- 8-Material de sellado
- 9-Doble placa de cartón yeso
- 10-Membrana elástica
- 11-Unión panel-forjado con placa de anclaje atornillada
- 12-Pilar metálico HEB 160
- 13-Carpintería plegable de aluminio
- 14-Aislante de poliestireno extruido 7cm
- 15-Carpintería abatible de aluminio anodizado con rotura de puente térmico

DETALLE ALZADO TIPO

- 4-Carpintería fija de aluminio anodizado plata con rotura de puente térmico
- 6-Puerta de vidrio con carpintería metálica
- 15-Carpintería abatible de aluminio anodizado con rotura de puente térmico
- 16-Capa de mortero
- 17-Pavimento de Hormigón prefabricado
- 18-Zuncho de acero IPE con protección contra incendios
- 19-Vidrio 6+6 con cámara de aire
- 20-Solera de hormigón armado sobre lámina de polietileno
- 21-Encachado de gravas
- 22-Base compactada
- 23-Escuadras de nivelación
- 24-Correa metálica UPN-estructura
- 25-Policarbonato autoportante 3cm con omega de policarbonato para fijación
- 26-Perfil metálico tubular 15x15cm



detalle planta tipo_ aula
esc. 1/20

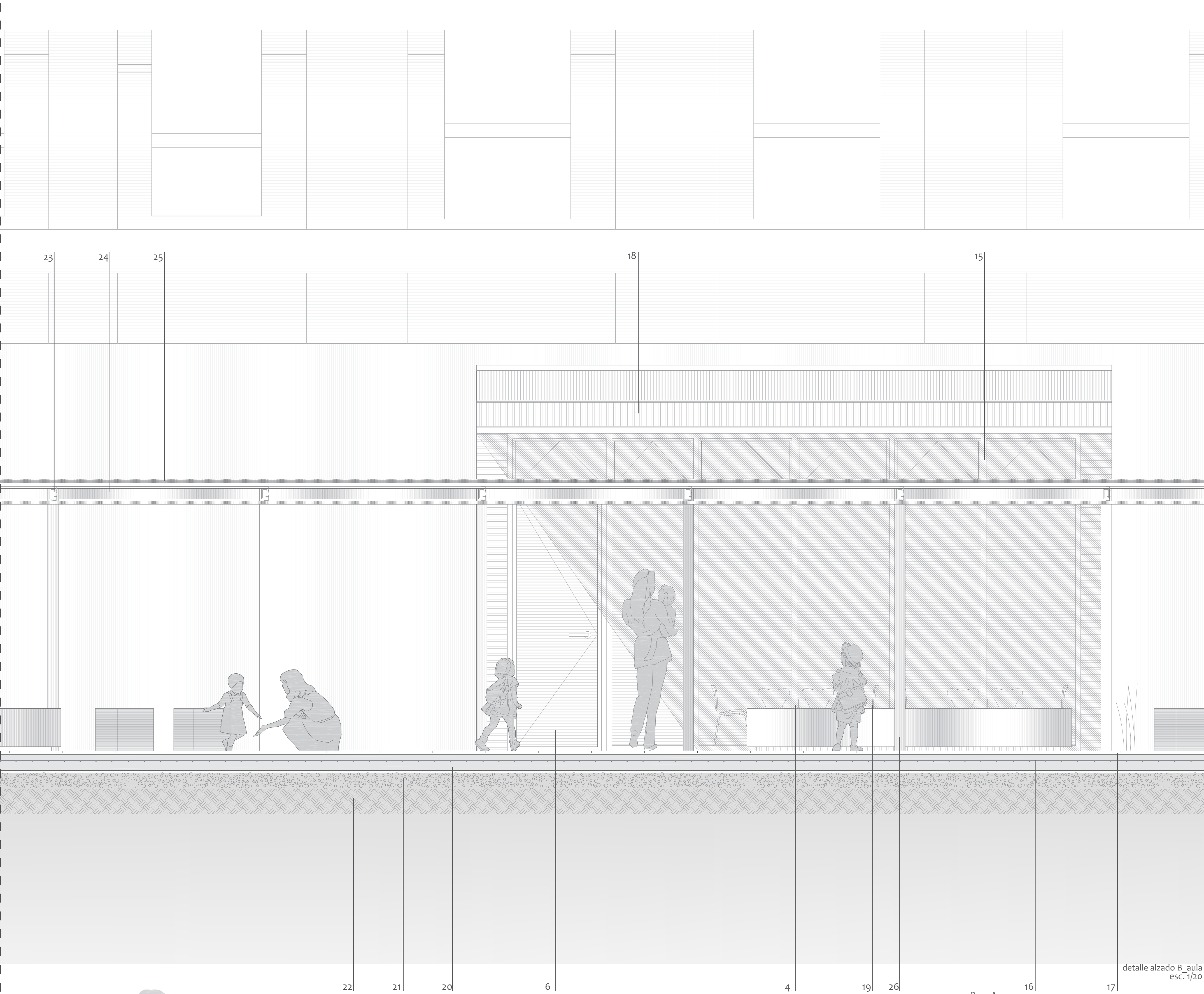


05

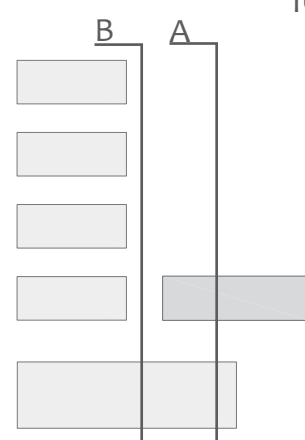
un lugar para la infancia



sección A esc. 1/100



detalle alzado B aula
esc. 1/20

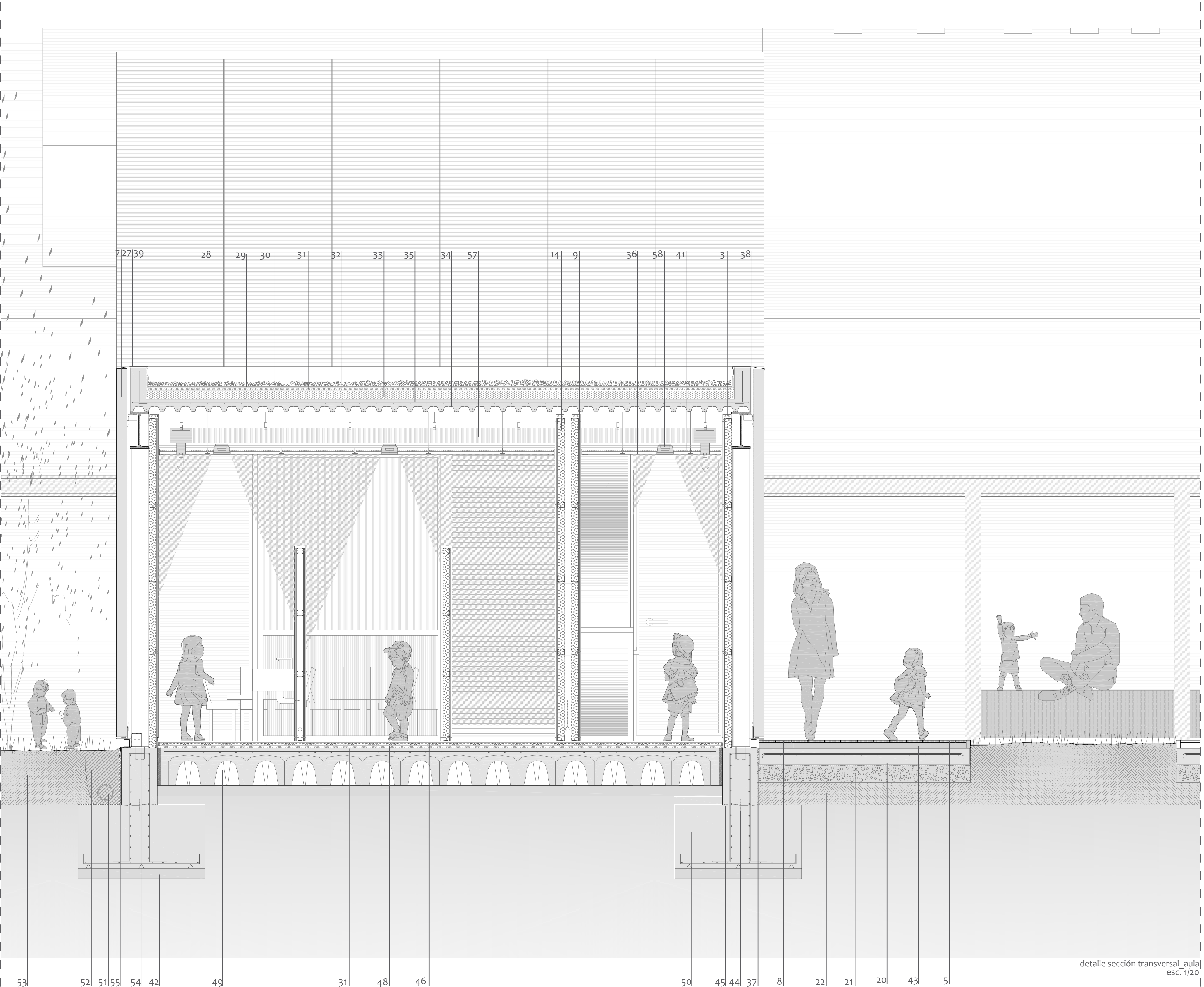


06

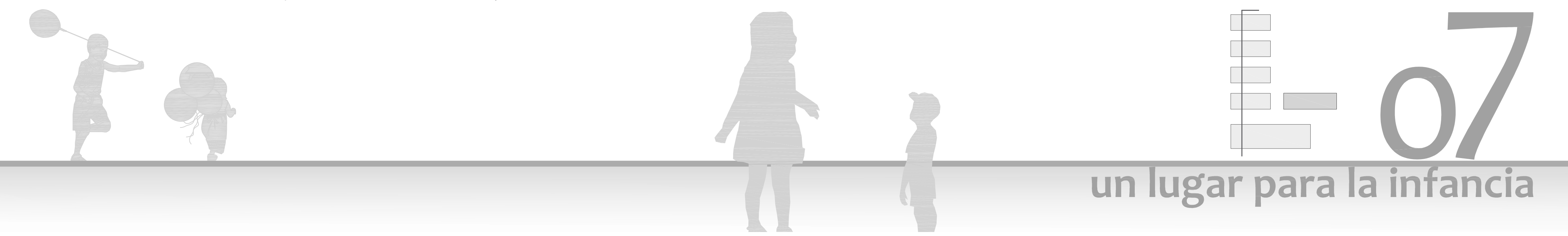
un lugar para la infancia

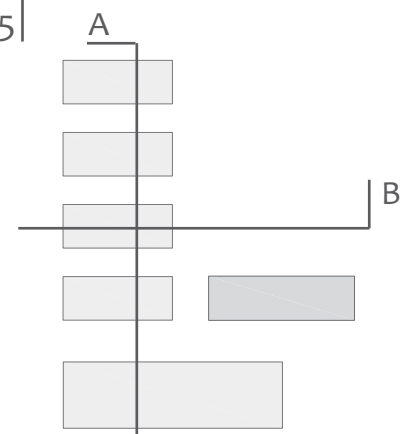
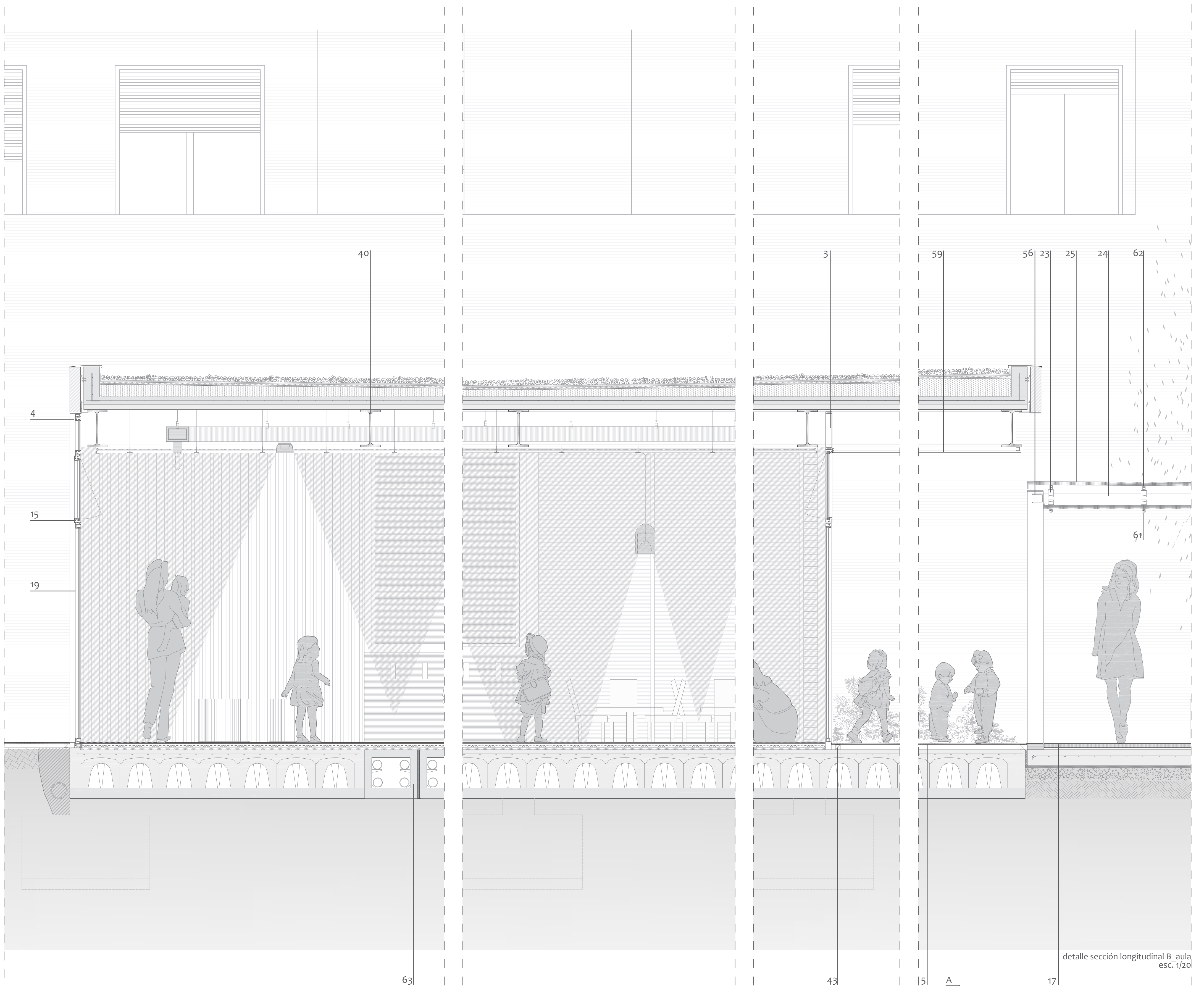


- DETALLE SECCIÓN TIPO
- 3-Premarco metálico
 - 4-Carpintería fija de aluminio anodizado plata con rotura de puente térmico
 - 5>Listones de madera para exteriores Ipe
 - 7-Paneles prefabricados de hormigón 12cm espesor
 - 8-Material de sellado
 - 9-Doble placa de cartón yeso
 - 14-Aislante de poliestireno extruido 7cm
 - 15- Carpintería abatible de aluminio anodizado con rotura de puente térmico
 - 18-Zuncho de acero IPE con protección contra incendios
 - 19-Vidrio 6+6 con cámara de aire
 - 20-Solera de hormigón armado sobre lámina de polietileno
 - 21-Encachado de gravas
 - 22-Base compactada
 - 27-Vierteaguas metálico sobre correa horizontal para nivelar
 - 28-Capa de gravas 5cm
 - 29-Lámina impermeable de caucho sintético
 - 30-Lámina geotextil
 - 31-Aislamiento térmico de poliestireno extruido 3cm
 - 32-Capa de mortero de cemento 1cm
 - 33-Hormigón celular para pendientes
 - 34-Chapa metálica colaborante
 - 35-Capa de compresión de hormigón armado
 - 36-Falso techo con anclajes al forjado. Tablero de silicato de calcio blanco
 - 37-Material compresible
 - 38-Angular de acero galvanizado
 - 39-Viga de acero IPE con protección proyectada contra incendios
 - 40-Zuncho de acero IPE con protección contra incendios
 - 41-Lamina absorbente 1cm
 - 42-Hormigón de limpieza 10cm
 - 43-Ratrel de madera para exterior
 - 44-Banda elastomérica
 - 45-Junta de hormigonado
 - 46-Tarima de madera
 - 47-Lámina de poliefleno
 - 48-Suelo radiante
 - 49-Caviti
 - 50-Zapata de hormigón
 - 51-Tubo drenante
 - 52-Relleno granular
 - 53-Terreno natural
 - 54-Ladrillo hueco
 - 55-Lámina gofrada + LI + chapa metálica de protección
 - 56-Perfil metálico galvanizado UPN
 - 57-Climatización
 - 58-Luminaria downlight
 - 59-Falso techo de madera
 - 60-Correa de estructura
 - 61-Omega de policarbonato
 - 62-Omega de aluminio
 - 63-Marco de hormigón prefabricado para paso de instalaciones



detalle sección transversal aula
esc. 1/20





08

un lugar para la infancia

marta bermejo rosique
taller 5 2012/2013