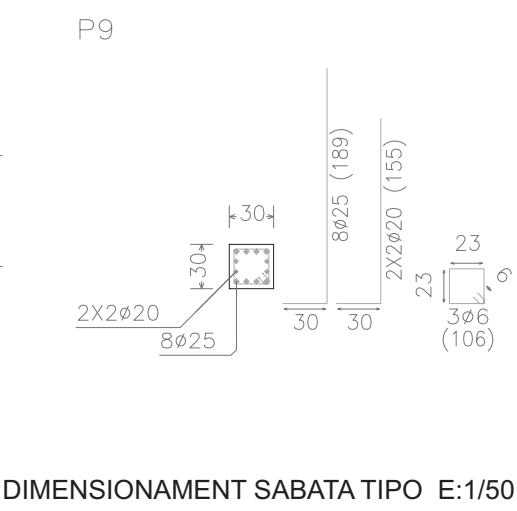
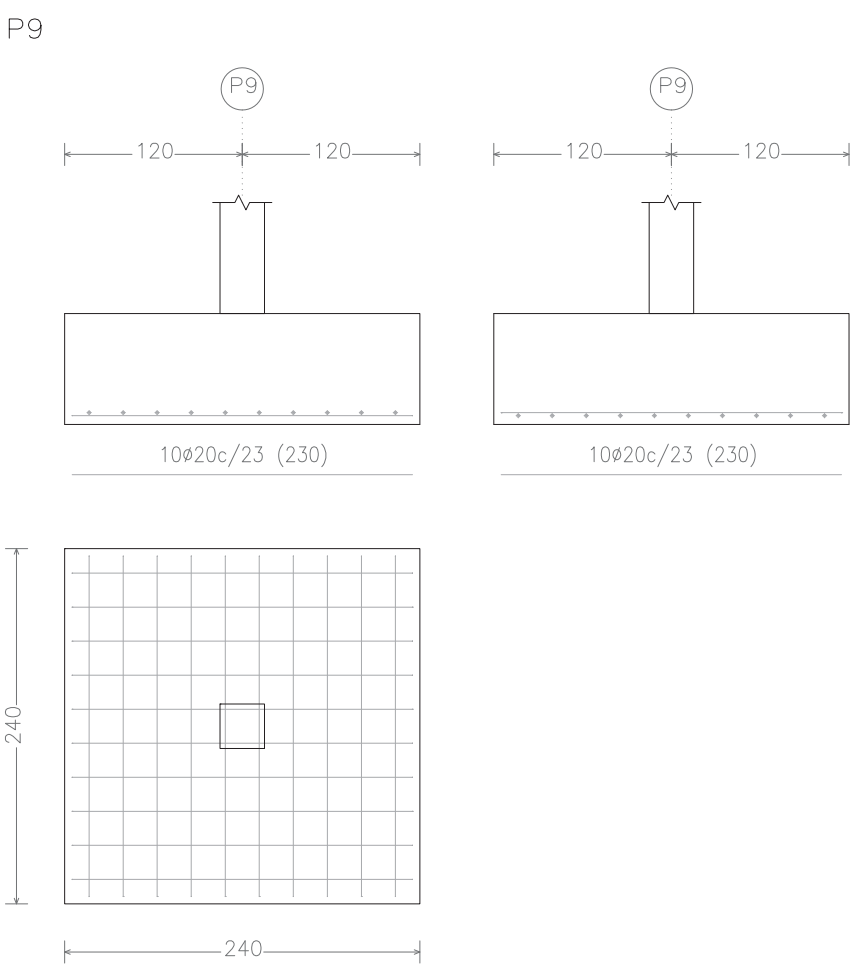
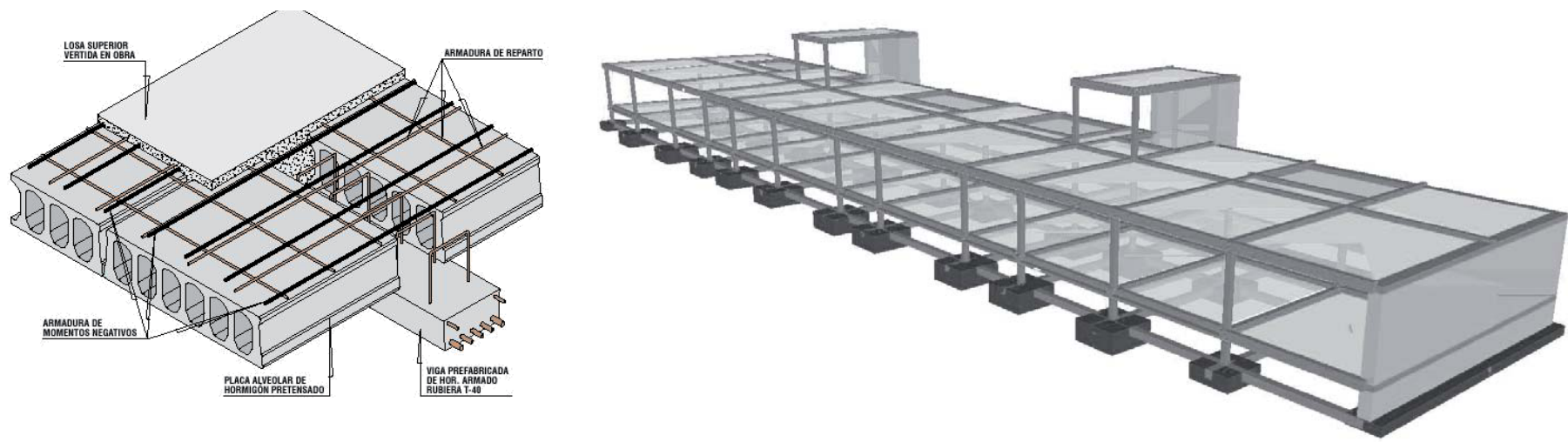
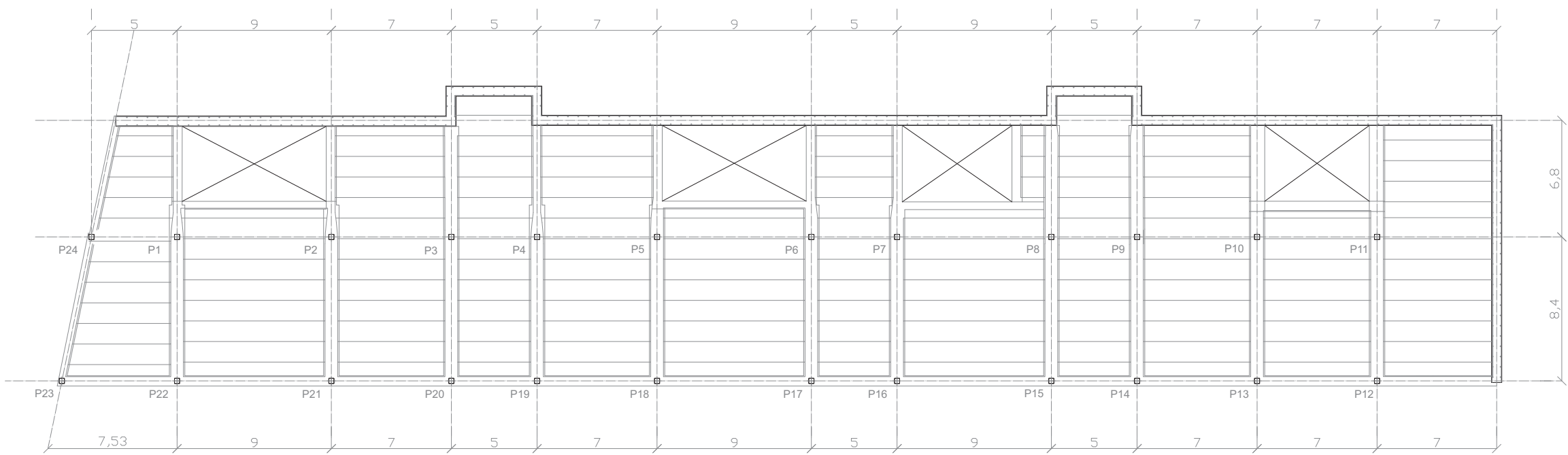


## ESTRUCTURA

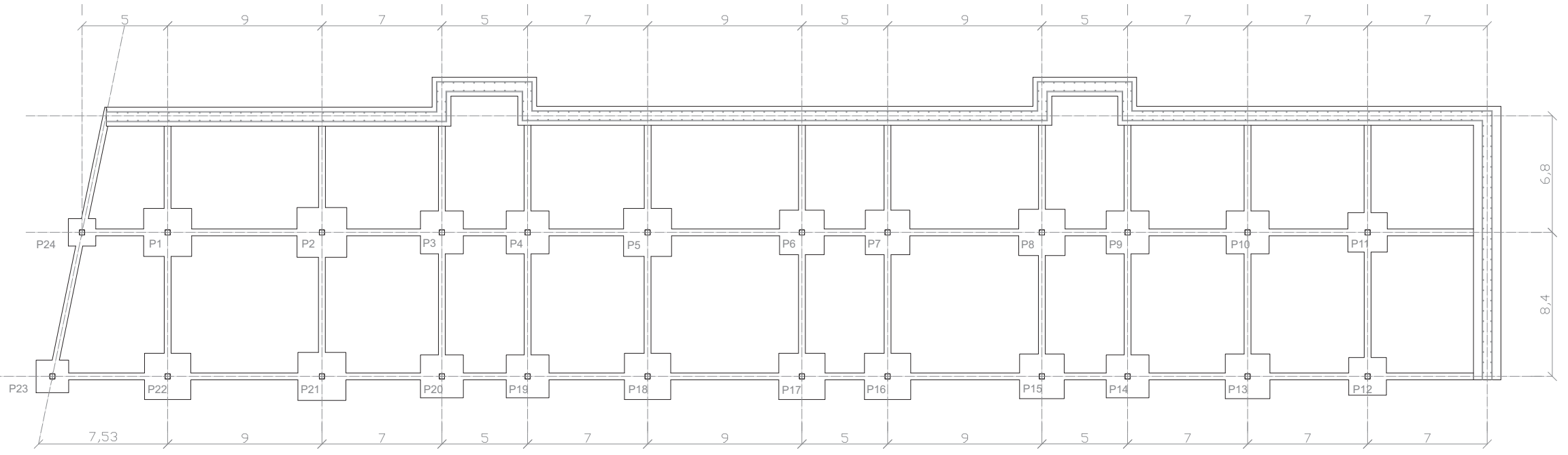
Es proposa per al projecte una estructura de formigó armat amb forjats de llosa alveolar de 25cm + 5cm de capa de compressió. Tot seguit es mostren els esquemes d'estructura de la zona d'habitacions:



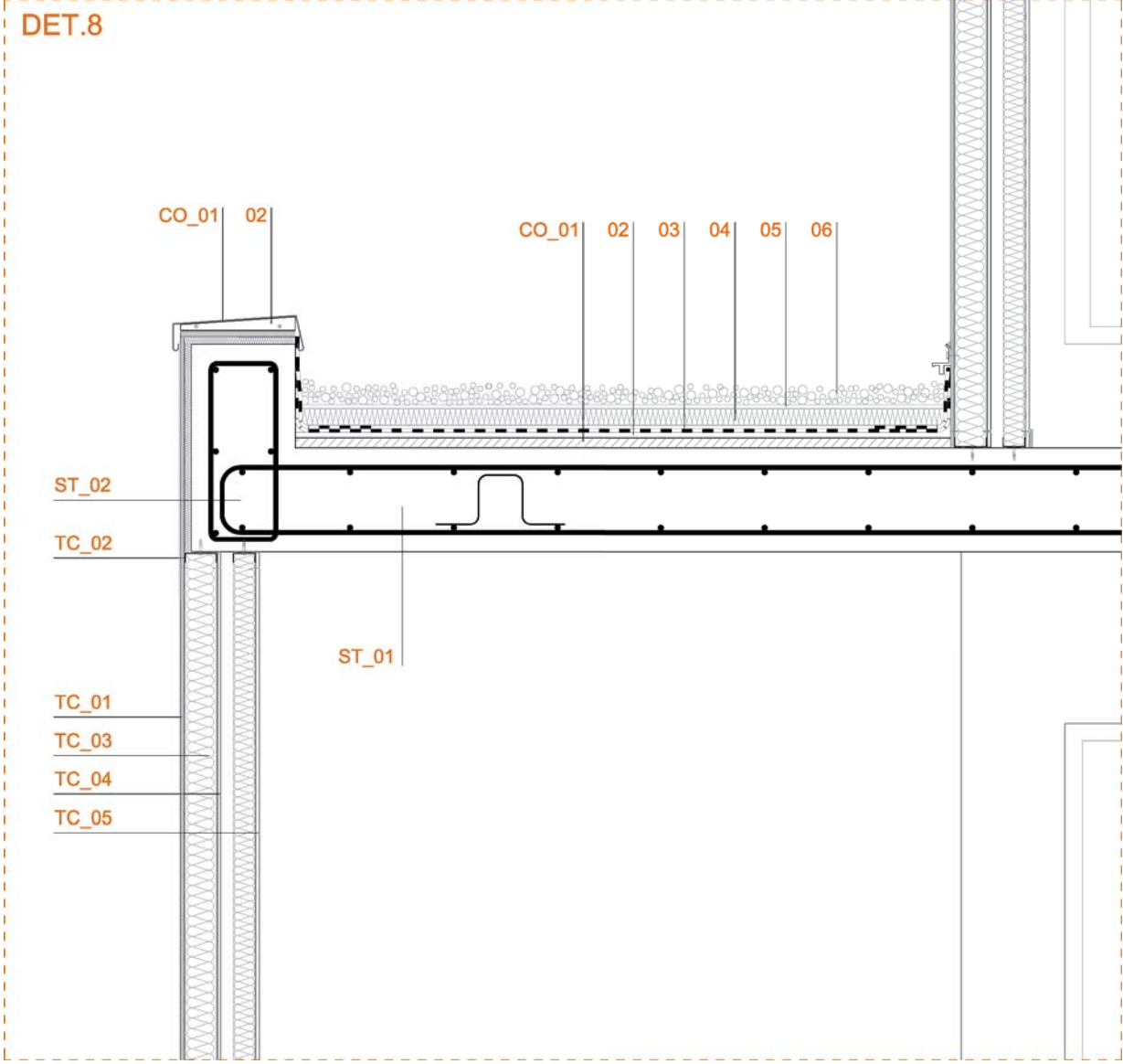
DIMENSIONAMENT SABATA TIPO E:1/50



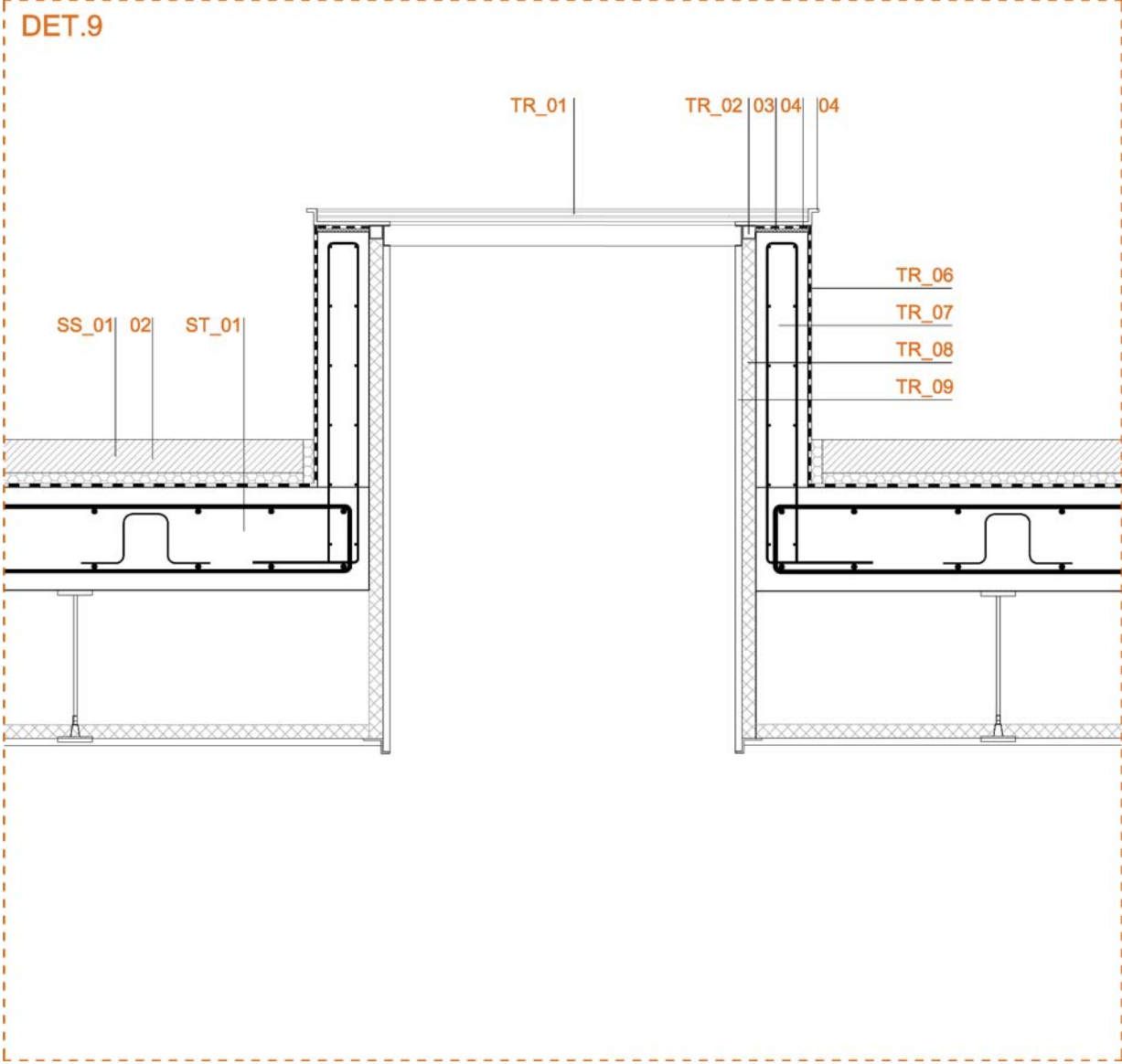
FORJAT DE LLOSA ALVEOLAR E:1/300



FONAMENTACIÓ E:1/300



- ESTRUCTURA**
- ST\_01 Forjat llosa contínua formigó armat, e=30cm
  - ST\_02 Biga de coronació
- COBERTA**
- Coberta invertida de grava
- CO\_01 Capa de formigó cel·lular per a formació de pendents, 1'5%
  - CO\_02 Imprimació bituminosa
  - CO\_03 Impermeabilitzant, Làmina EPPM + geotextil de protecció
  - CO\_04 Aïllant tèrmic, Plaques rígides de poliestirè extruït h=5cm
  - CO\_05 Geotextil, 100g/m²
  - CO\_06 Capa de protecció de grava, gruix=6 - 10cm (mínim Ø=30mm)
  - CO\_07 Formació de rematada perimetral: folre de xapa d'acer galvanitzada de 3mm
  - CO\_08 Anciatge de xapa d'acer
- TANCAMENTS**
- Sistema de tancament Knauf W387 (Aquapanel)
- TC\_01 Placa Aquapanel outdoor
  - TC\_02 Fixació metàlica especial i canal metàlic.
  - TC\_03 Aïllament de llana mineral
  - TC\_04 Placa Knauf A
  - TC\_05 Placa Knauf A+AL



- ESTRUCTURA**
- ST\_01 Forjat llosa contínua formigó armat, gruix = 30cm
- SÒL**
- SS\_01 Paviment de formigó
  - SS\_02 Aïllant
- TRAGALLUM**
- TR\_01 Vidre Climalit laminar 5+5 / 10 / 6 amb butiral transparent
  - TR\_02 Perfil metàlic
  - TR\_03 Junta de neoprè
  - TR\_04 Làmina impermeabilitzant
  - TR\_05 Palastre d'acer galvanitzat, gruix = 10mm
  - TR\_06 Xapa plegada d'acer inoxidable, gruix = 1.5mm
  - TR\_08 Aïllament de poliureta projectat (d=70kg/m³)
  - TR\_09 Placa d'algeps laminat Knauf