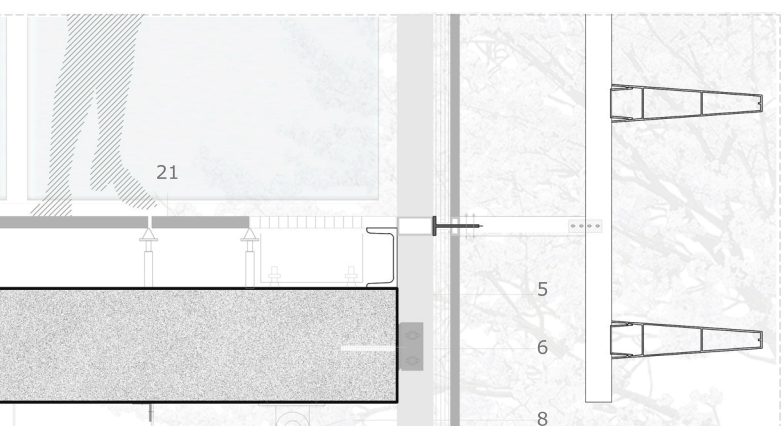
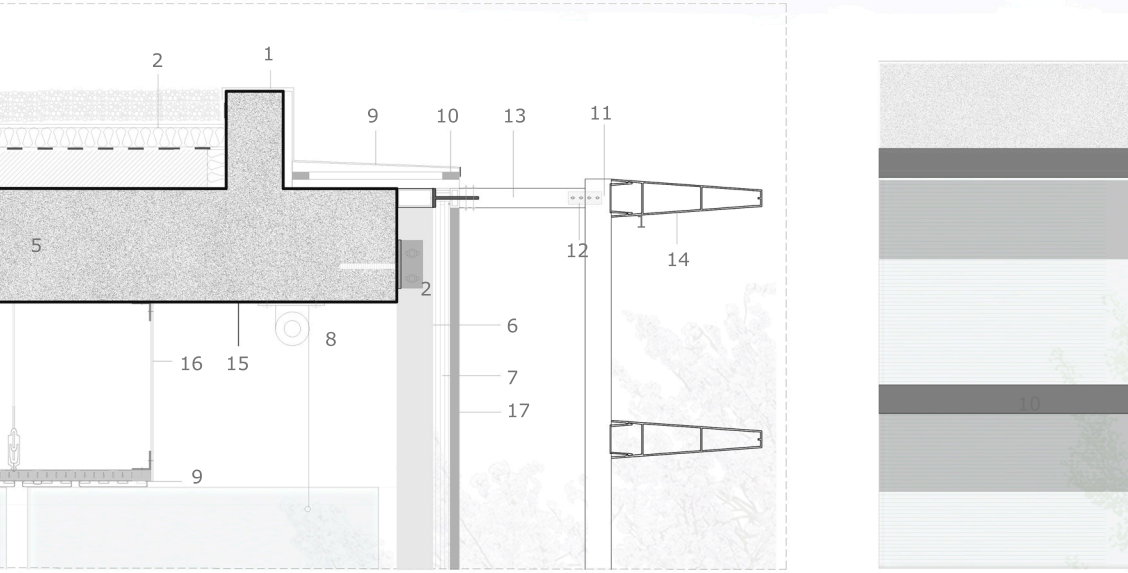
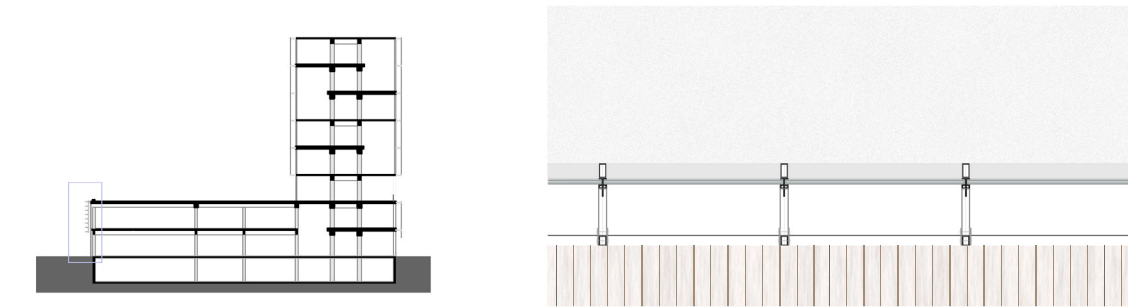


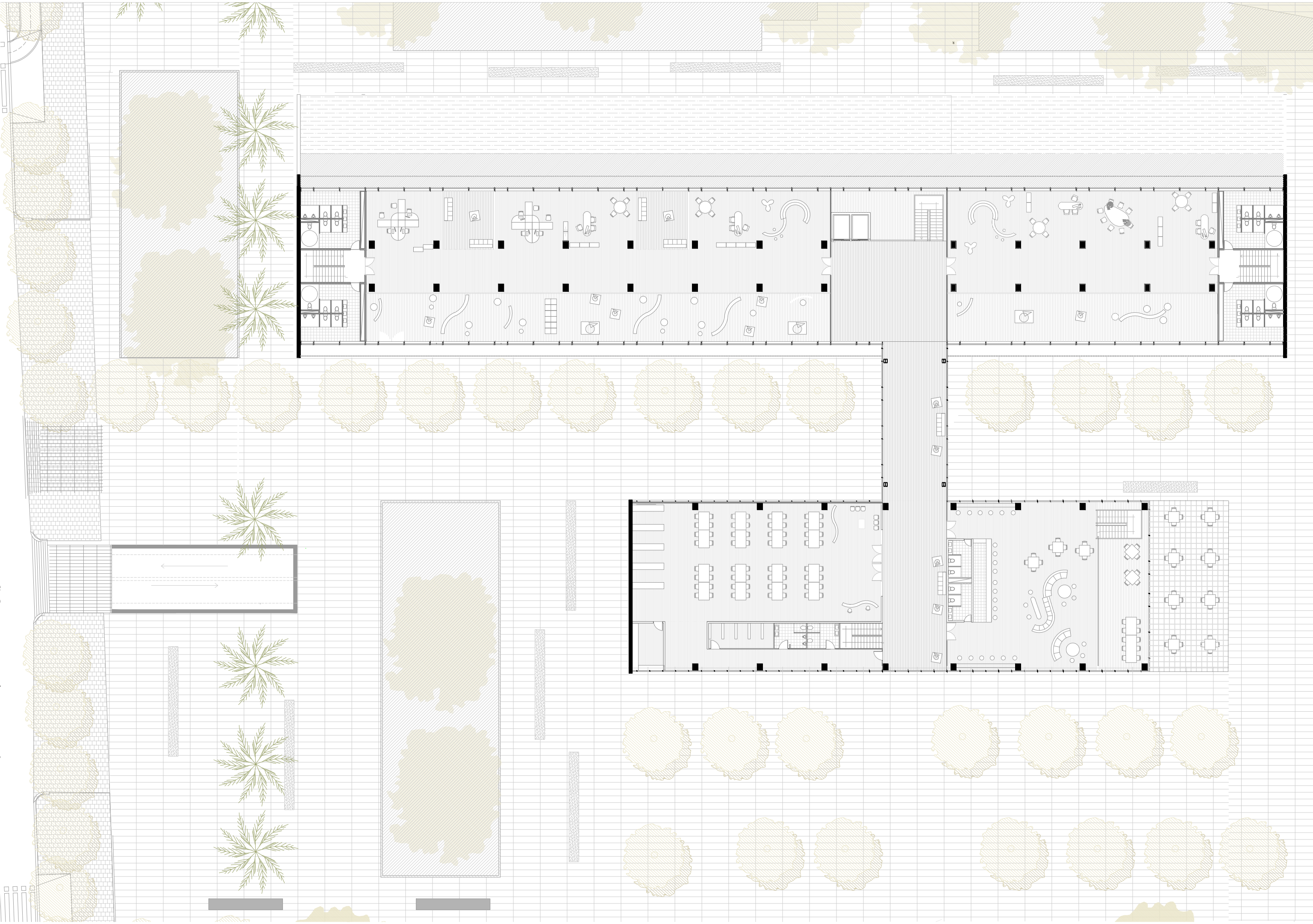
150



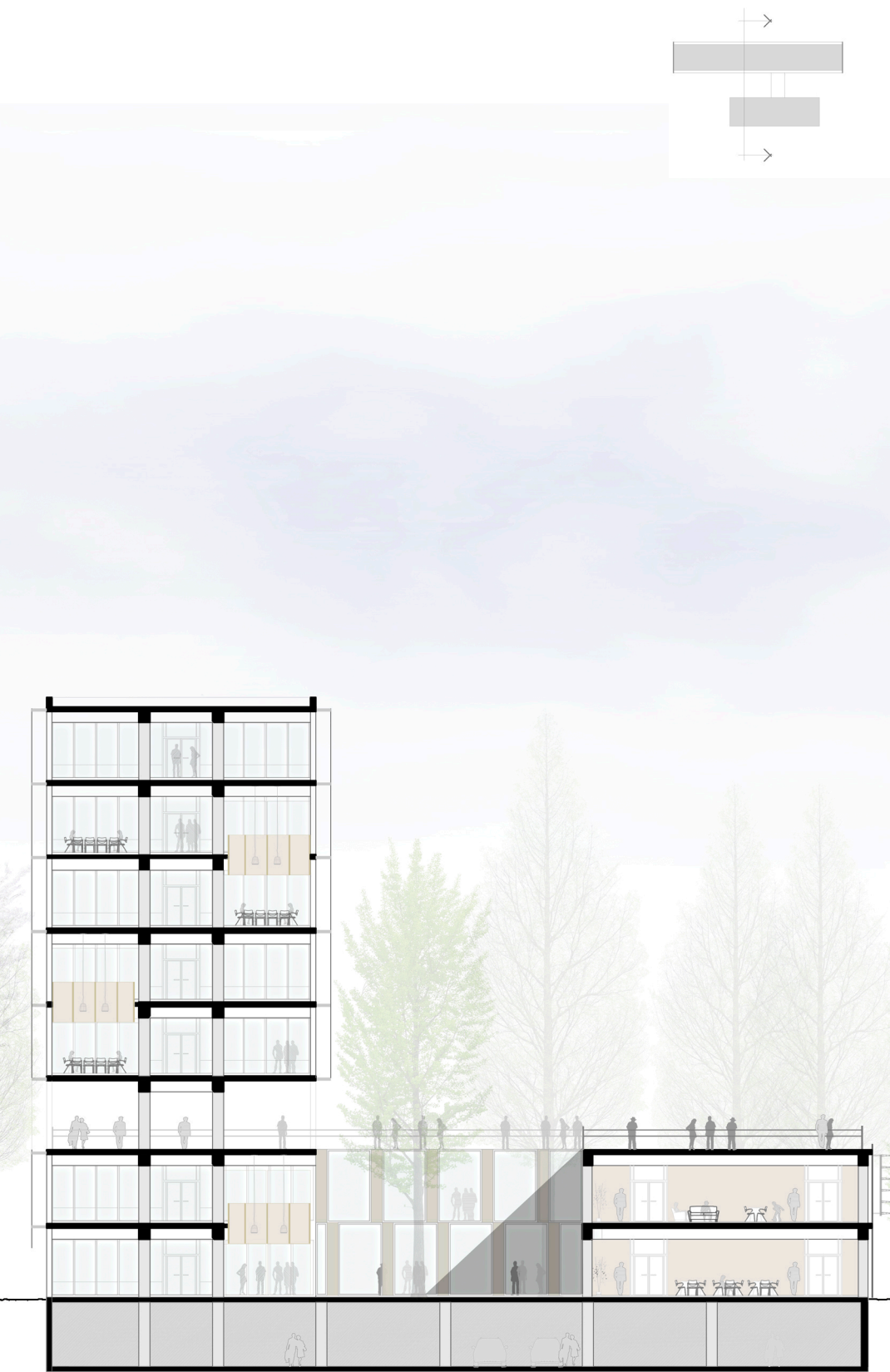
- 1 Vienteaguas formado a partir de una chapa inoxidable e = 6 mm
- 2 Cubierta invertida acabada con hormigón drenante: formada por lámina impermeable sobre formación de pendientes mínima del 1%, lecho de 4 cm de mortero, aislamiento con 5 cm de poliestireno extruido mas capa separadora de mortero de cemento y acabada con hormigón drenante sobre lecho de grava seleccionada.
- 5 Forjado Unidireccional de Poliestireno expandido perdido de hormigón aligerado, HA-30, canto 30 + 5 cm, intereje 85 cm.
- 6 Travesaño de muro cortina de silicona semiestructural de la casa INCOVAL modelo MR con ruptura de puente termico mediante perfil intermedio de poliamida 10x30.
- 7 Vidrio con cámara: 6 mm +12 mm + vidrio laminado 4 + 4.
- 8 Cortina enrollable tipo screen.
- 9 Falso techo Hunter Douglas. Luxalon multicapa.
- 10 Platabanda de acero vertical continuo sujeta a forjado mediante perfil tubular metalico, ocultando perimetro de falso techo.
- 11 Montantes vertical de aluminio extrusionado. Aleación 6063-T5.
- 12 Fijación de lamas mediante tornillería de acero inox.
- 13 Montantes de aluminio extrusionado. Aleación 6063-T5.
- 14 Lamas en aluminio extrusionado. Aleación 6060-T5 (opcional T6).
- 15 Hormigón armado prefabricado in situ acabado visto.
- 16 Pletina de acero inoxidable chorreado 5 mm.
- 17 Tapeta reviste la junta perimetral.
- 19 Rejilla de aluminio continuo para retorno de aire acondicionado, ancho 35 cm.
- 20 Plot para apoyo continuo regulado a 16 cm de altura para paso de instalaciones.
- 21 Pavimento cerámico 60 x 60 x 11,4 STON-KER Bahia (Porcelanosa).



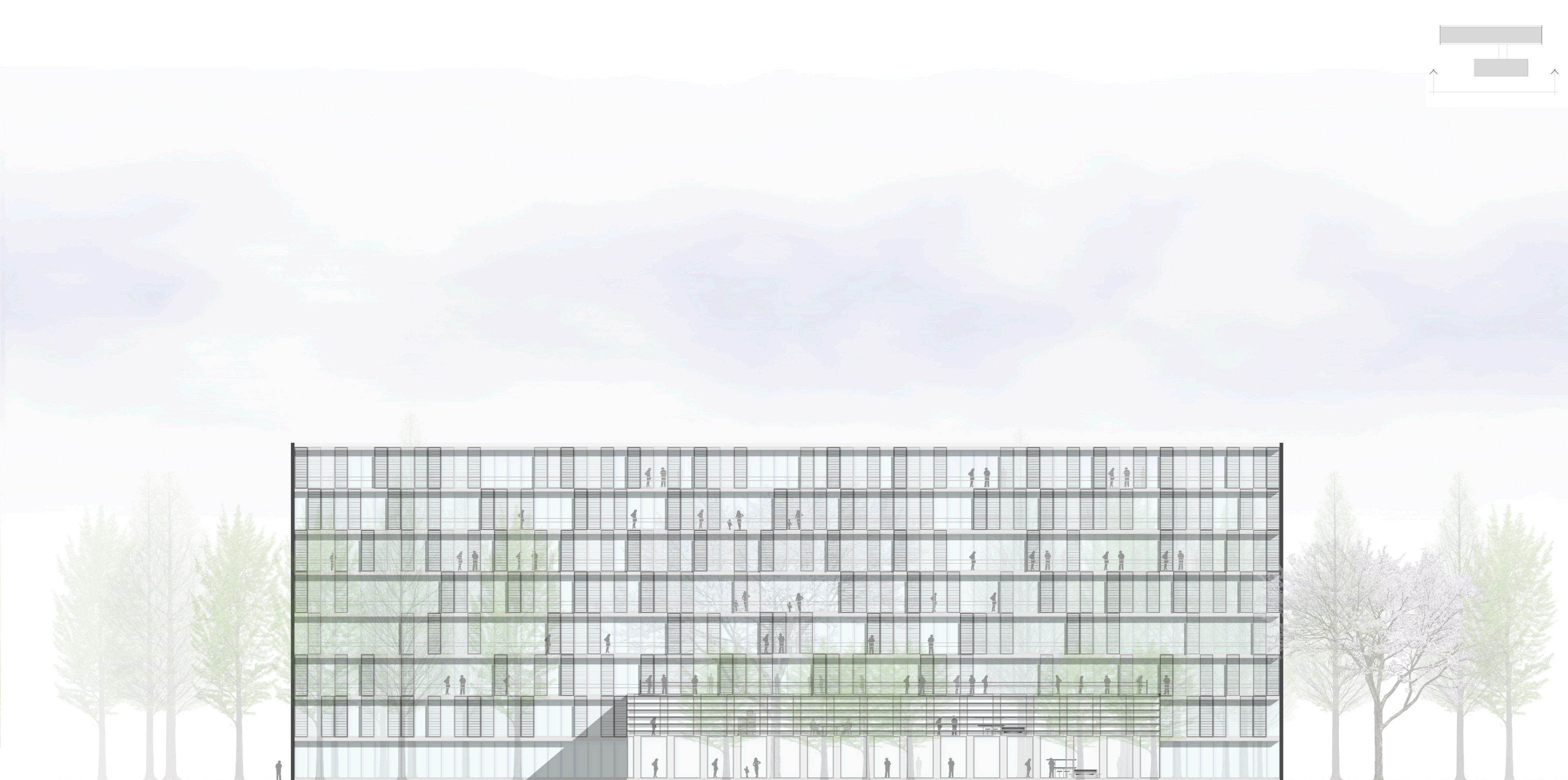
Sección AA' 1/300



Planta primera 1/300



Sección BB' 1/300



Alzado Sur 1/300