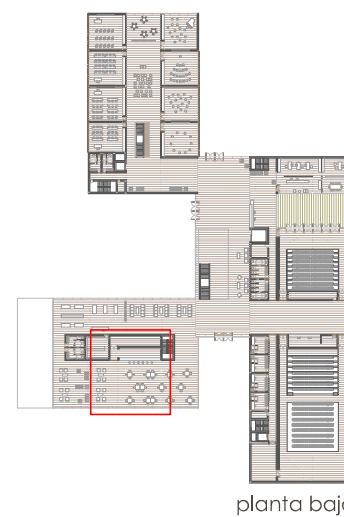


situación de la zona a desarrollar



ACABADOS CAFETERIA

- 1_ Pavimento de las zonas húmedas: Azulejo cerámico color beige, modelo Corten, casa TAU. Medidas 120mm x 60mm
- 2_ Pavimento de microcemento continuo vetado, color gris oscuro acabado mate
- 3_ Compartimentación interior. Tabiquería técnica de cartón-yeso de espesor 20 mm, casa comercial Knauff

- 4_ Revestimiento interior: Panelado de madera natural con alma contrachapada de madera impregnada en resinas fenólicas termoendurecibles. Colección Proligna, casa comercial Prodema
- 5_ Revestimiento zonas húmedas: azulejo cerámico color beige, modelo Corten, casa TAU.
- 6_ Carpintería corredera de acero inoxidable

- 7_ Vidrio doble espesor 8mm, cámara de aire 12 mm, vidrio de seguridad espesor 3+3mm
- 8_ Recreido de cemento para nivelación de solado
- 9_ Lámina anti-impacto
- 10_ Pilar de hormigón visto
- 11_ Mobiliario. Sofá de piel negra natural, modelo Barcelona, diseñado por Mies Van der Rohe.
- 12_ Mobiliario. Taburete de diseño

- 13_ Mobiliario. Mesa redonda de color blanco, Fred Series de Jean-Marie Massaud
- 14_ Mobiliario. Silla butterfly de color blanco, de la serie 7 de Arne Jacobsen
- 15_ Mobiliario. Lámpara de pie para lectura modelo Tolomeo
- 16_ Barra de cocina Silestone
- 17_ Puerta de madera natural
- 18_ Luminaria lineal tipo LINEUP, casa comercial iGuzzini

- 19_ Sistema de detección de incendios. Alarma inteligente
- 20_ Sistema de impulsión de aire acondicionado mediante difusores lineales tipo VSD, de la casa Carrier
- 21_ Falso techo lineal registrable modelo Luxalon, de la casa comercial Hounter Douglas
- 22_ Rejilla de expulsión de aire
- 23_ Sistema de detención de incendios: Rociadores

- 24_ Zócalo. Revestimiento de madera
- 25_ Pavimento exterior: Piezas de granito de Gredos antideslizante de gran formato 2x1 m
- 26_ Protección solar exterior
- 27_ Pieza de cuelgue para falso techo Luxalon, Hounter Douglas
- 28_ Conducto principal de impulsión de aire acondicionado
- 29_ Protección solar interior

