

# Centro de Producción Musical

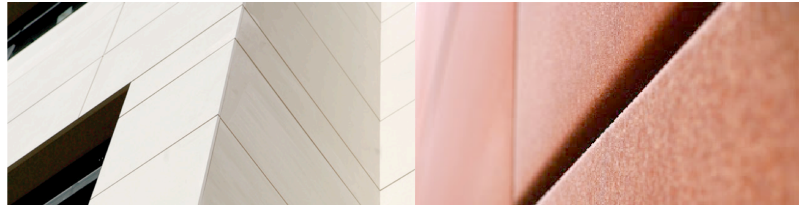
PFC\_T1

INMA CONEJERO GUILLÉN

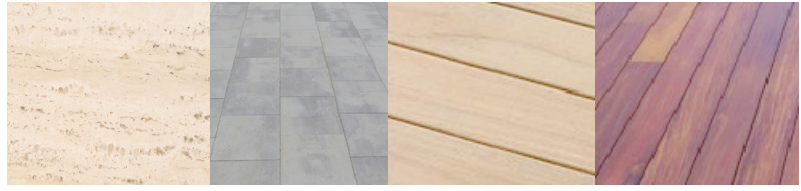
## Materialidad

La envolvente del edificio surge de la combinación de varios sistemas debido a la singularidad y a las diferentes características de cada bloque diferenciándolos así del resto.

**PIEDRA BATIJO:**  
El cerramiento de los paños opacos se convierte en una superficie de piedra clara en la que siempre se mantienen las líneas horizontales del material, alternando las verticales mediante distintos tamaños de piedra.  
El sistema está compuesto por un aplacado de piedra fijado a un muro de ladrillo mediante una subestructura de aluminio permitiendo una cámara de aire en medio. Esta solución es un tipo de fachada ventilada la cual permite un ahorro energético debido a su buen comportamiento térmico.



**ACERO CORTÉN:**  
El bloque de aulas queda apoyado sobre el de los auditorios y volando sobre la plataforma, se utiliza el acero cortén para revestir, configurando así dos bloques totalmente diferentes. Al ser un bloque muy alargado, se le da con la fuerza del cortén, una mayor importancia a la horizontalidad que ha quedado ya potente con la terraza, también revestida de chapas del mismo acero.  
La subestructura para revestir los paramentos responde a un sistema de cuélgue de las placas, disponiendo un perfil en L en la parte superior para evitar movimientos de las chapas.  
Para revestir los cantos de los forjados del bloque y de la plataforma se disponen perfiles tubulares en posición horizontal para regularizar la superficie, atornillándose las placas a estos últimos.



**TRAVERTINO**  
Mármol travertino color beige vetado.  
Se dispone el los ejes principales de circulación peatonal que dan acceso al Centro de Producción Musical, cruzando todo el parque, dotándolos así, de una mayor importancia.  
**LOSA DE HORMIGÓN**  
Se utilizarán losas de hormigón longitudinales de gran tamaño como pavimento exterior permitiendo (independientemente de los accesos principales) el acceso bajo la plataforma desde cualquier lugar de la parcela.  
**TABLA DE MADERA DE OQUE**  
Se dispone en zonas de descanso exteriores acompañando a las zonas ajardinadas para dotar a los espacios de una mayor calidez.  
**TABLA DE MADERA DE TELA**  
Se dispone en la terraza de la biblioteca y en la gran plataforma de planta primera que vuela al parque y a la huerta, suponiendo esta uno de los mayores atractivos del CPM.

## El elemento verde

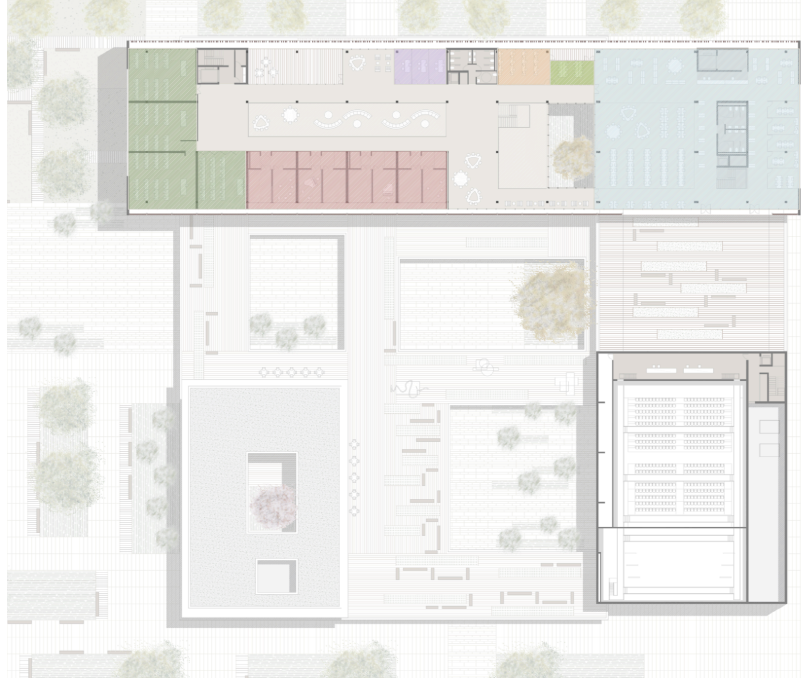
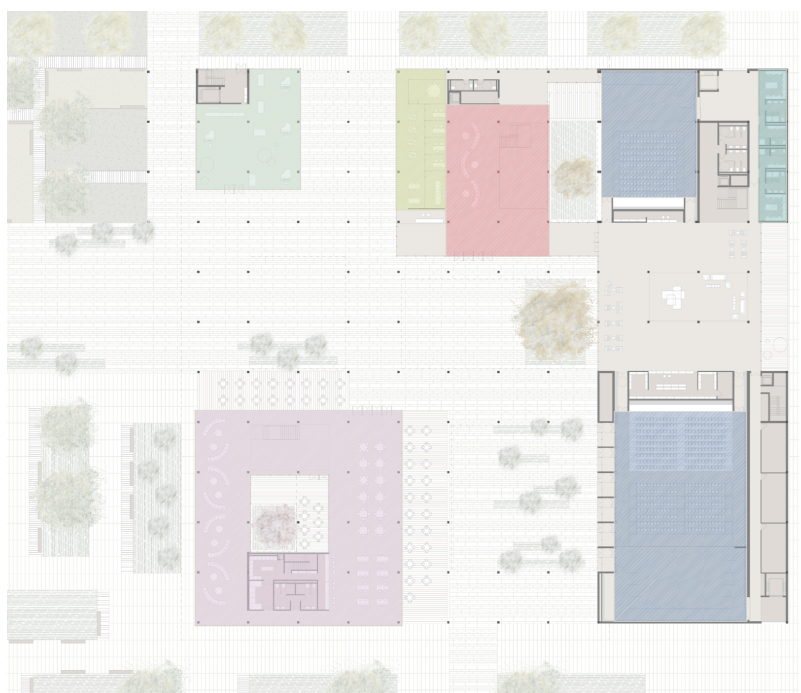
La vegetación tiene gran importancia en el proyecto, el elemento verde ordena y configura los espacios exteriores.

- Se ha creado una línea principal de circulación cruzando el parque mediante zonas verdes lineales que sirven de guía.
- En la parte suroeste e la parcela, la densa franja de arbolado actúa como barrera acústica ante el ruido del tráfico de la gran avenida.
- En la zona oeste se busca atenuar el efecto del soleamiento a las horas en las que el sol está más bajo y por tanto resulta más molesto, configurando el sector más frondoso del solar.
- En el resto del parque, las zonas verdes se alternan con el pavimento, creando caminos y encerrando en el centro una pequeña plaza que quedará anexa al camino principal.
- El arbolado dispuesto en los patios del CPM es más singular y representativo del espacio en que se encuentra.

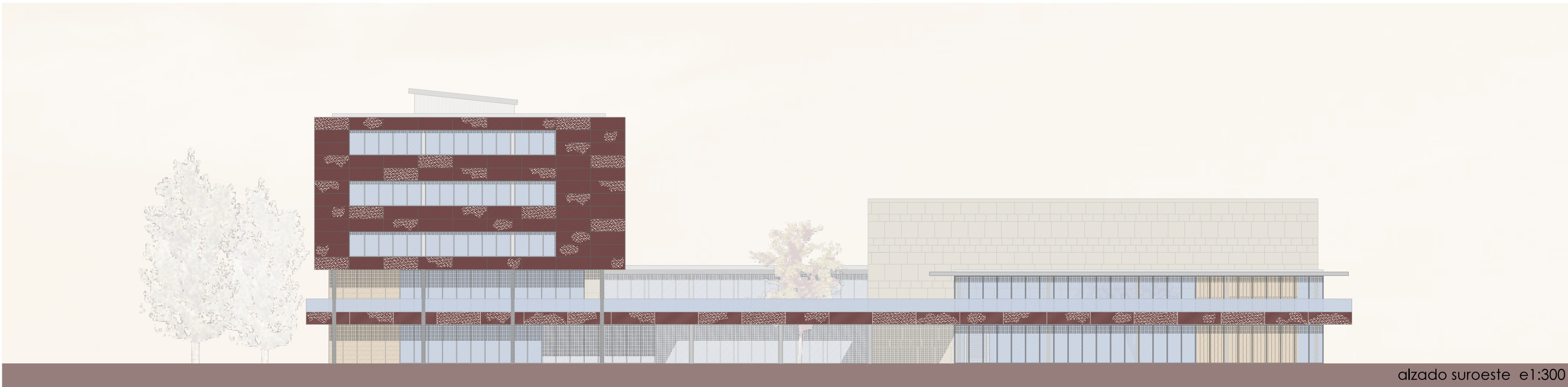


## Esquema de usos del edificio por planta

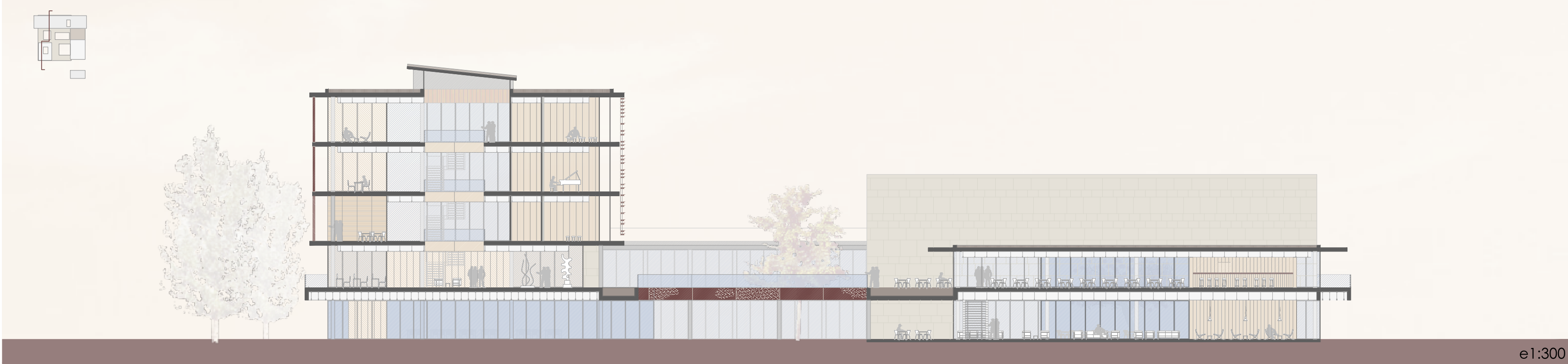
Auditorios	Sala de prensa
Cafetería	Aulas de ensayo
Administración	Aulas de seminario
Hall de acceso	Biblioteca
Tienda	Aulas de estudio
Camerinos	Estudios de grabación
Sala de exposiciones	Despachos de profesores
Aulas de producción musical informatizada	



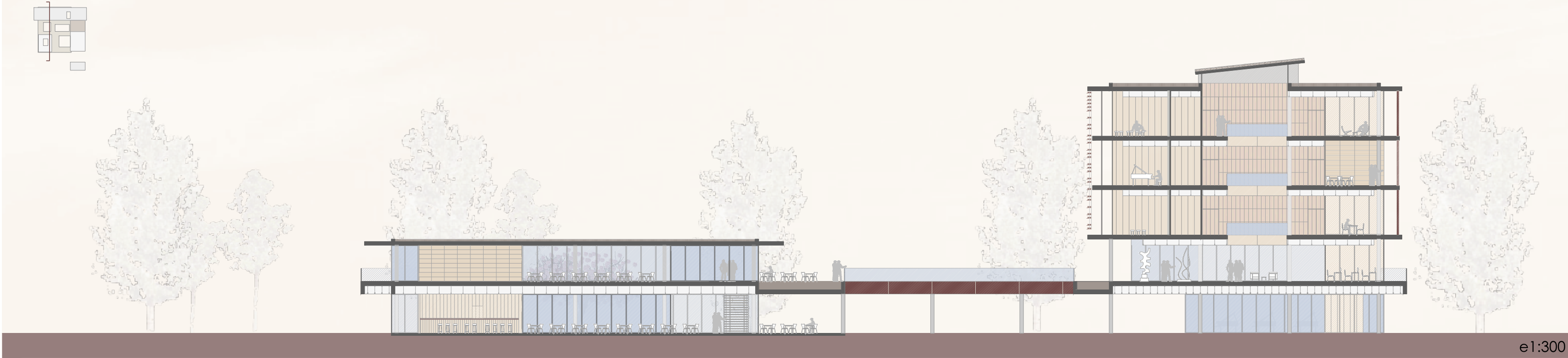
planta primera e1:400



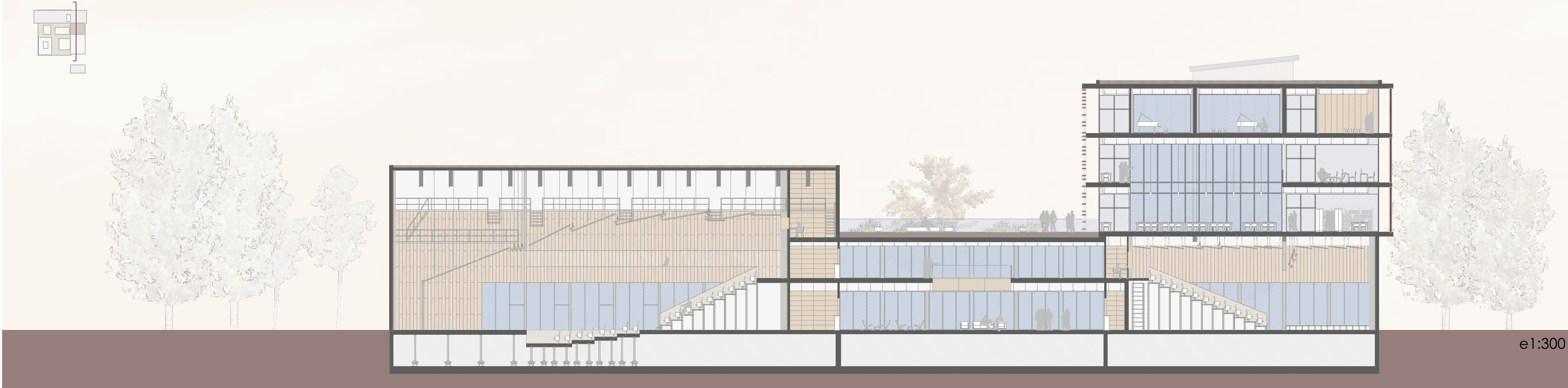
alzado suroeste e1:300



e1:300



e1:300



e1:300