



*Archivo 1*

*Paseo Geológico por Toledo*

*Por Luis Ángel Alonso Matilla.*

Puente romano en el Río Tietar, en La Iglesuela. (por LDG-Google)



*En medio de la Castilla de Toledo, y mirando a Extremadura..  
Recuerda el mar.*



Perspectivas desde el S y el W de la provincia de Toledo  
Relieve realzado.



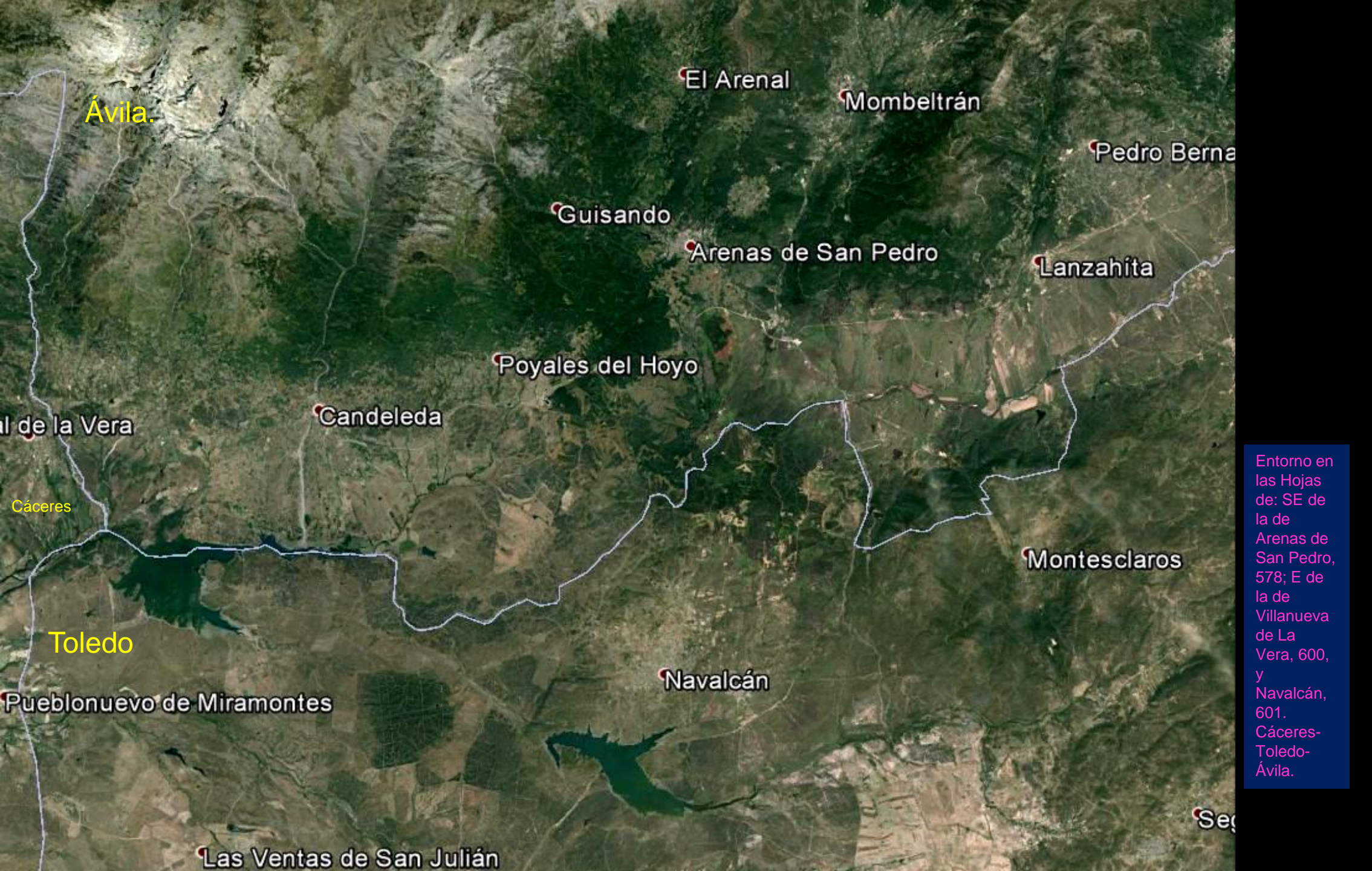
Adamellitas y árbol. Buenaventura. Toledo. (por bajounolivo-google)

Para la realización de este **Archivo 1 del Paseo Geológico por la provincia de Toledo** hemos de recoger la información de las siguientes Hojas Geológicas del Igme, a escala 1: 50.000- SE de la de Arenas de San Pedro, 578; E de la de Villanueva de La Vera, 600, Navalcán, 601; S de la de Sotillo de La Adrada, 579, Navamorcuende, 602; S de la de Villa del Prado-(Mentrida), 580; la de Fuensalida, 603; S de la de Móstoles, 581; SW de la de Getafe, 582; Villaluenga de La Sagra, 604. Aranjuez, 605.

La rodean provincias con abundancia de granitos, pero verás que las características geomorfológicas y litológicas nos recuerdan más su propia ubicación castellana de Terciarios y amplias llanuras.

Que te diviertas.

Un saludo de Luis Angel Alonso Matilla.



Ávila.

El Arenal

Mombeltrán

Pedro Berna

Guisando

Arenas de San Pedro

Lanzahíta

Poyales del Hoyo

Candeleda

Montesclaros

Navalcán

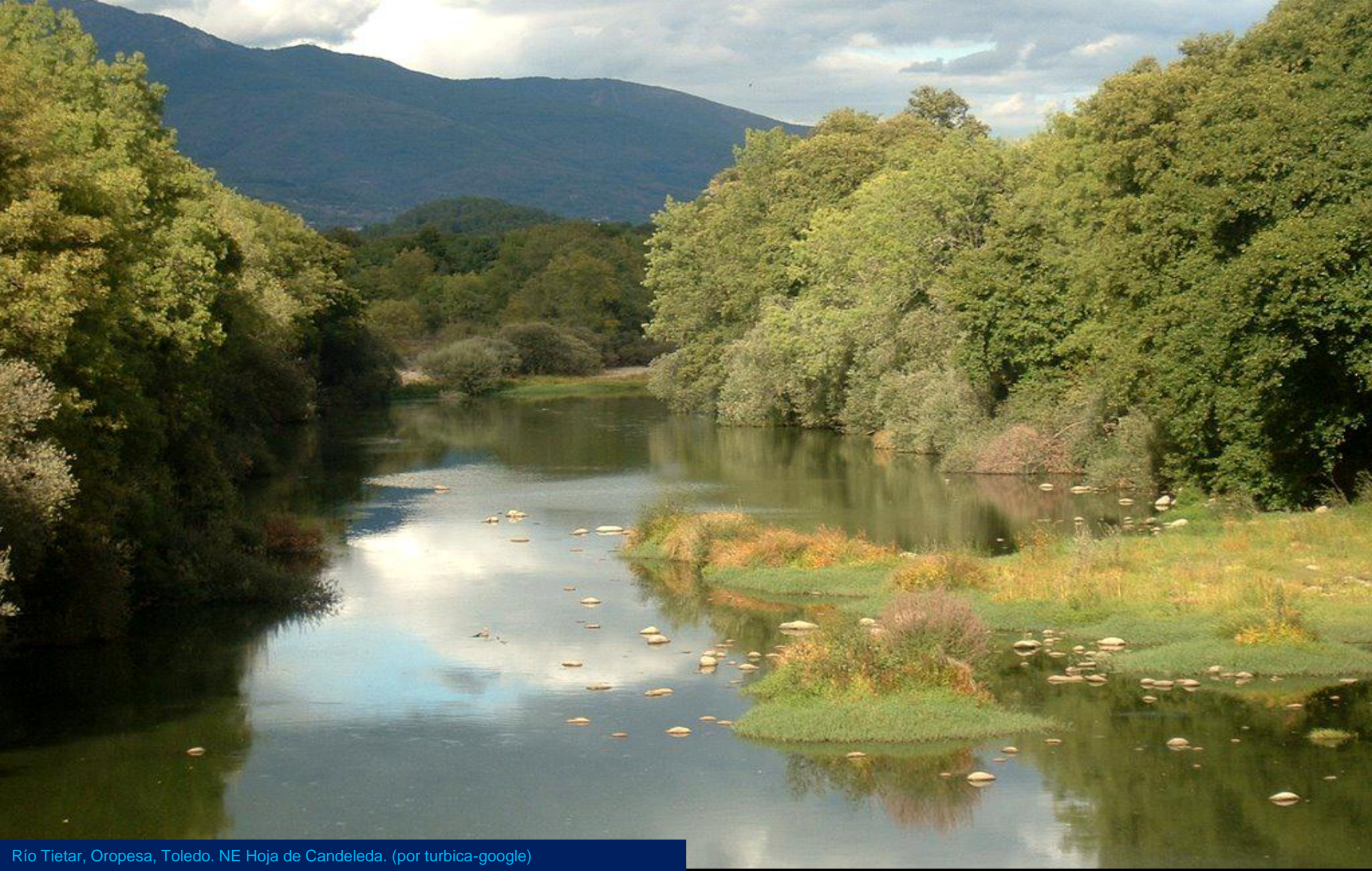
Toledo

Pueblonuevo de Miramontes

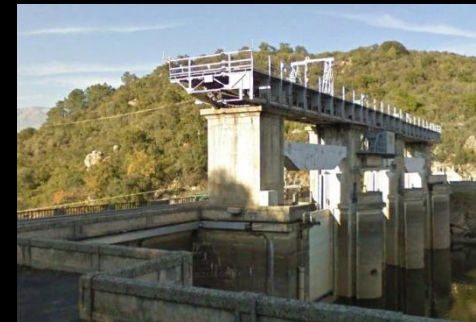
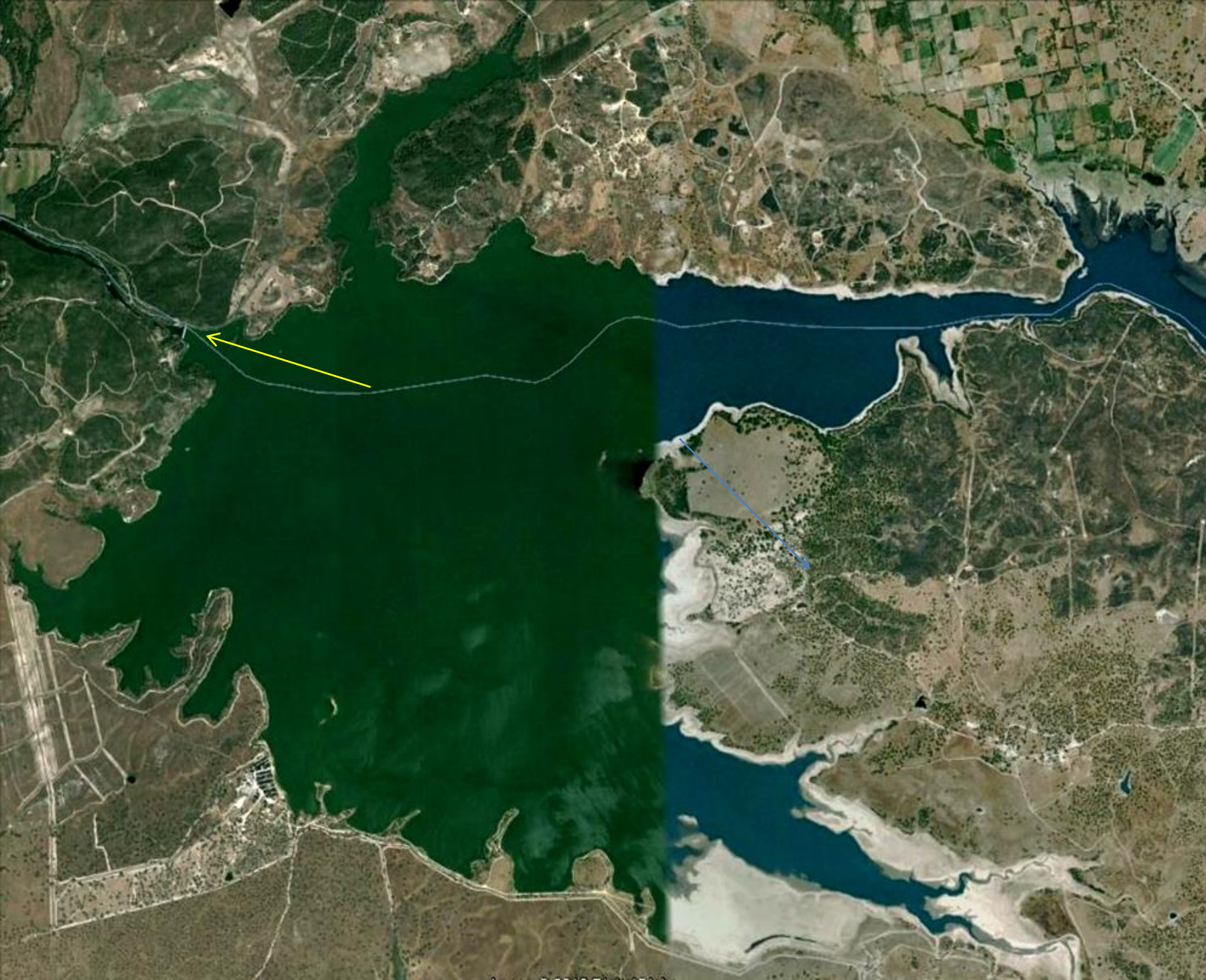
Las Ventas de San Julián

Seg

Entorno en las Hojas de: SE de la de Arenas de San Pedro, 578; E de la de Villanueva de La Vera, 600, y Navalcán, 601. Cáceres-Toledo-Ávila.



Río Tietar, Oropesa, Toledo. NE Hoja de Candeleda. (por turbica-google)



Embalse de Rosarito; entre Ávila y Toledo. SE Hoja de Bohoyo, NE de la de Candeleda. Detalles de la cerrada.

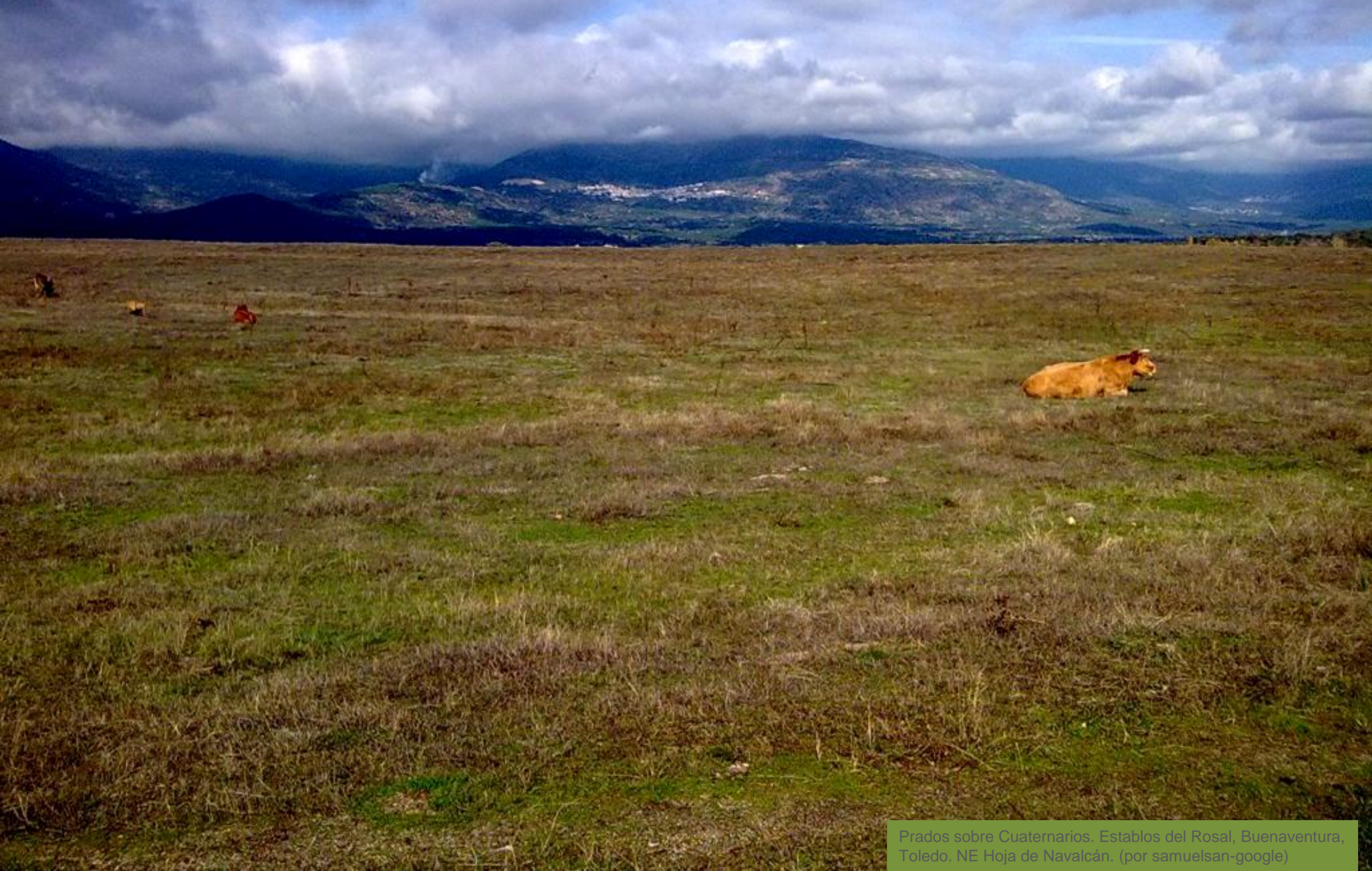


Sierra de Gredos desde el Embalse de Rosarito, Oropesa, Toledo. NE Hoja de Candeleda. (por pedrorubiop-google)

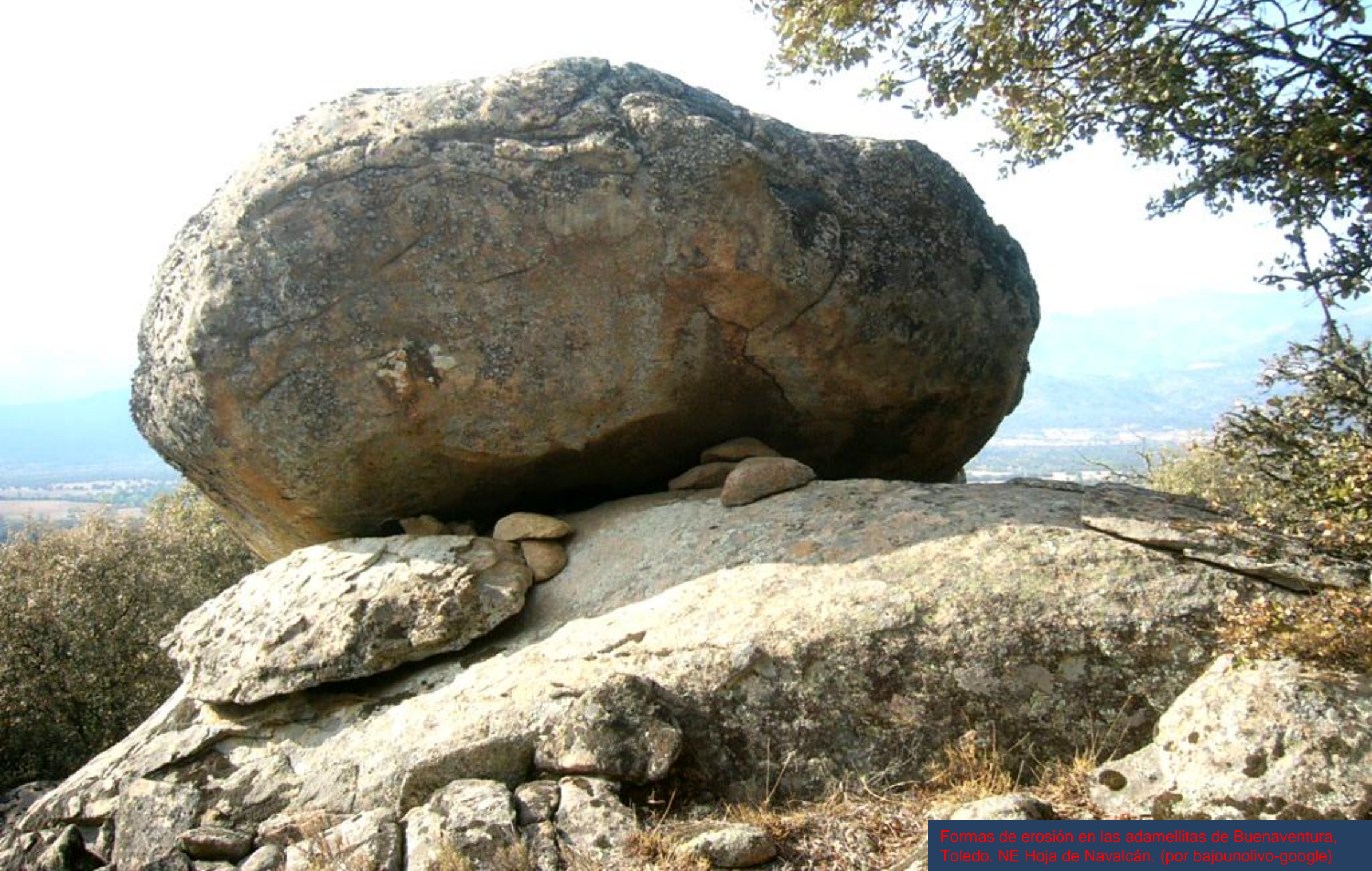




Río Tietar entre adamellitas. Al E del Embalse de Rosarito, entre Ávila y Toledo. NE Hoja de Villanueva de La Vera. (por Josastur-Google)



Prados sobre Cuaternarios. Establos del Rosal, Buenaventura, Toledo. NE Hoja de Navalcán. (por samuelsan-google)



Formas de erosión en las adamellitas de Buenaventura, Toledo. NE Hoja de Navalcán. (por bajounolivo-google)



Formas de erosión en las adamellitas de Buenaventura, Toledo. NE Hoja de Navalcán. (por bajournalivo-google)



Formas de erosión en las adamellitas de Buenaventura, Toledo. NE Hoja de Navalcán. (por samuelsan-google)



Río Guayervas, Cervera de Los Montes, Toledo. Centro E Hoja de Navalcán. (por Jesús Miguel Ballero.-Google)



Campos de encinas en las adamellitas al SW de Navalcán, Toledo. SW Hoja.

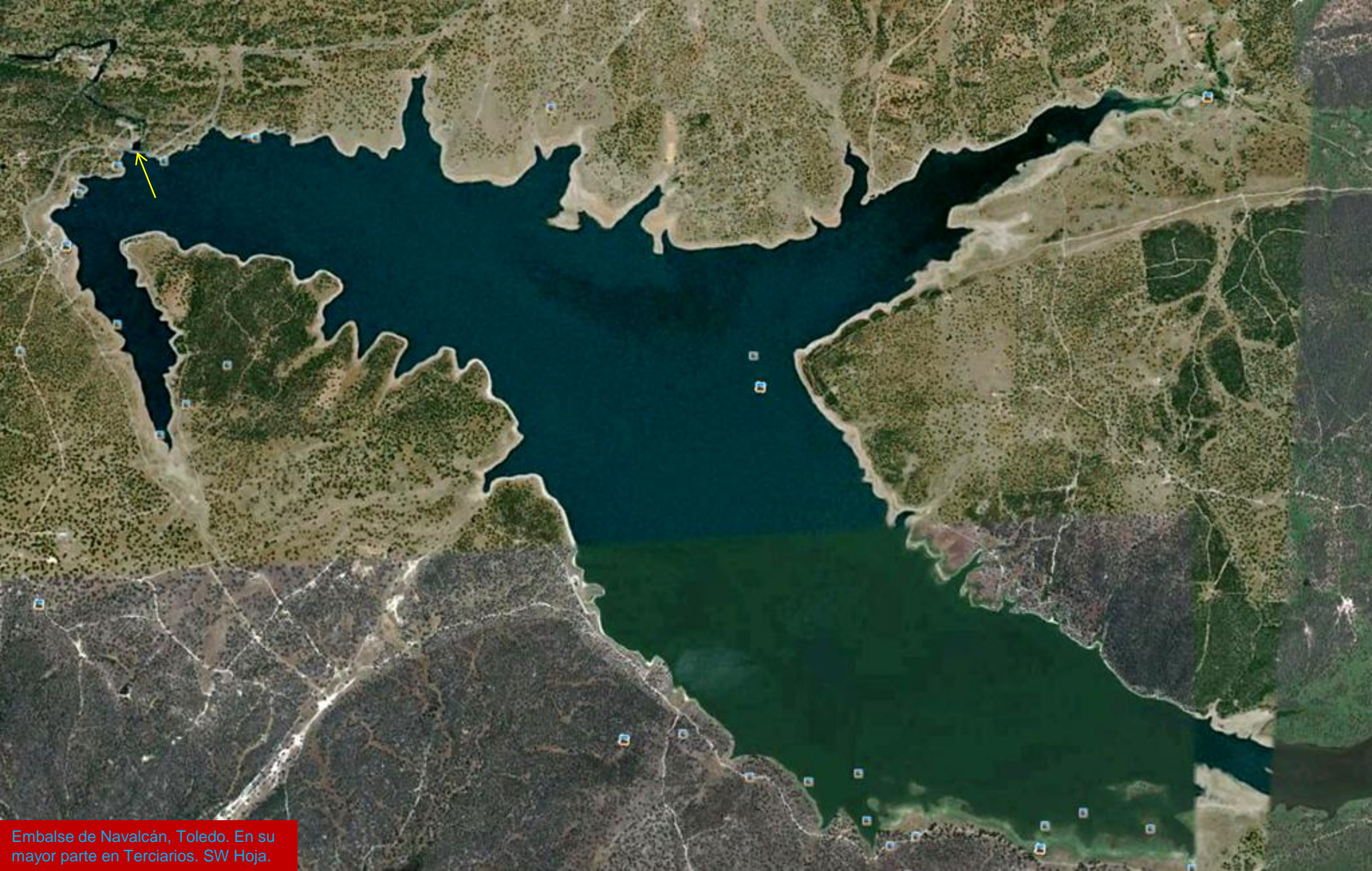


Cuaternarios en el reculaje del Embalse de Navalcán, al SE del Pueblo. SW Hoja. (por alucherosdelpedal-google)





Arroyo Marrupejo, Segurilla, Toledo. SE  
Hoja de Navalcán. (por cañaveras-  
...



Embalse de Navalcán, Toledo. En su mayor parte en Terciarios. SW Hoja.



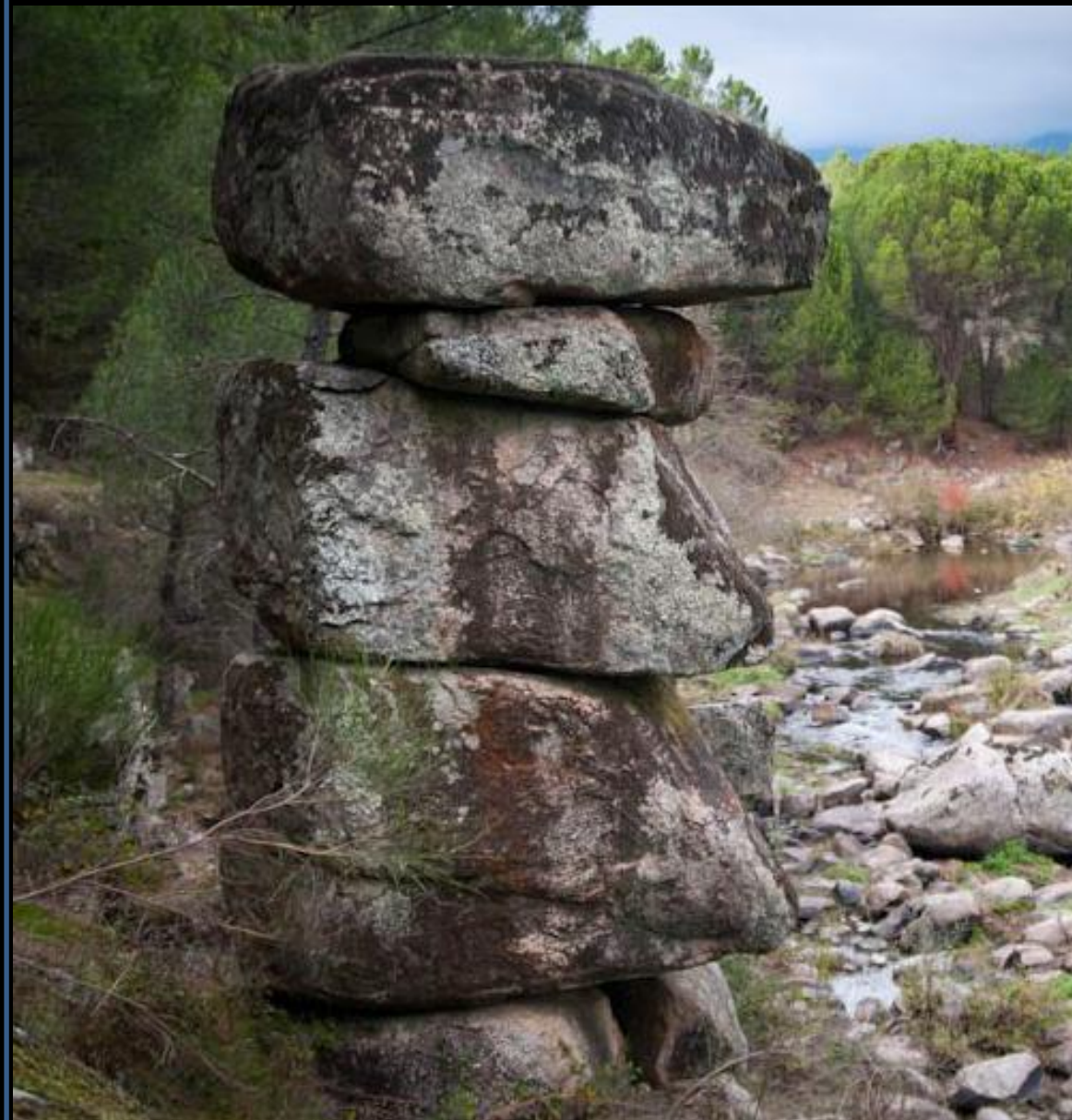
Cerrada del Embalse de Navalcán, Toledo. Entre leucogranitos de dos micas. SW Hoja. (por Emil Aleksandrov Yan.-Google)



Por campos de arcosas, conglomerados y limos del Mioceno, Terciario. W del Embalse, Toledo. SW Hoja de Navalcán.



Entorno en las Hojas de: S de la de Sotillo de La Adrada, 579, y Navamorcuende, 602, Toledo



Alteración de rocas graníticas. En La Iglesuela, Toledo. (por jmfoto-google)



Granitoide inhomogéneo. W de cerro El Islón, La Iglesuela, Toledo.  
NW Hoja de Sotillo de La Adrada. (por Javier Martínez Vill.-Google)



Granitoide inhomogéneo en Río Tietar. W de cerro El Islón, La Iglesuela, Toledo. NW Hoja de Sotillo de La Adrada. (por Javier Martínez VIII.-Google)



Por campos en las granodioritas-monzogranitos biotíticos, en el NE de Pelahustán, Toledo. SE Hoja de Sotillo de La Adrada.





En las granodioritas-monzogranitos biotíticos, al SW de Almendral de La Cañada, Toledo. SW Hoja de Sotillo de La Adrada. (por zarzalero10-google)



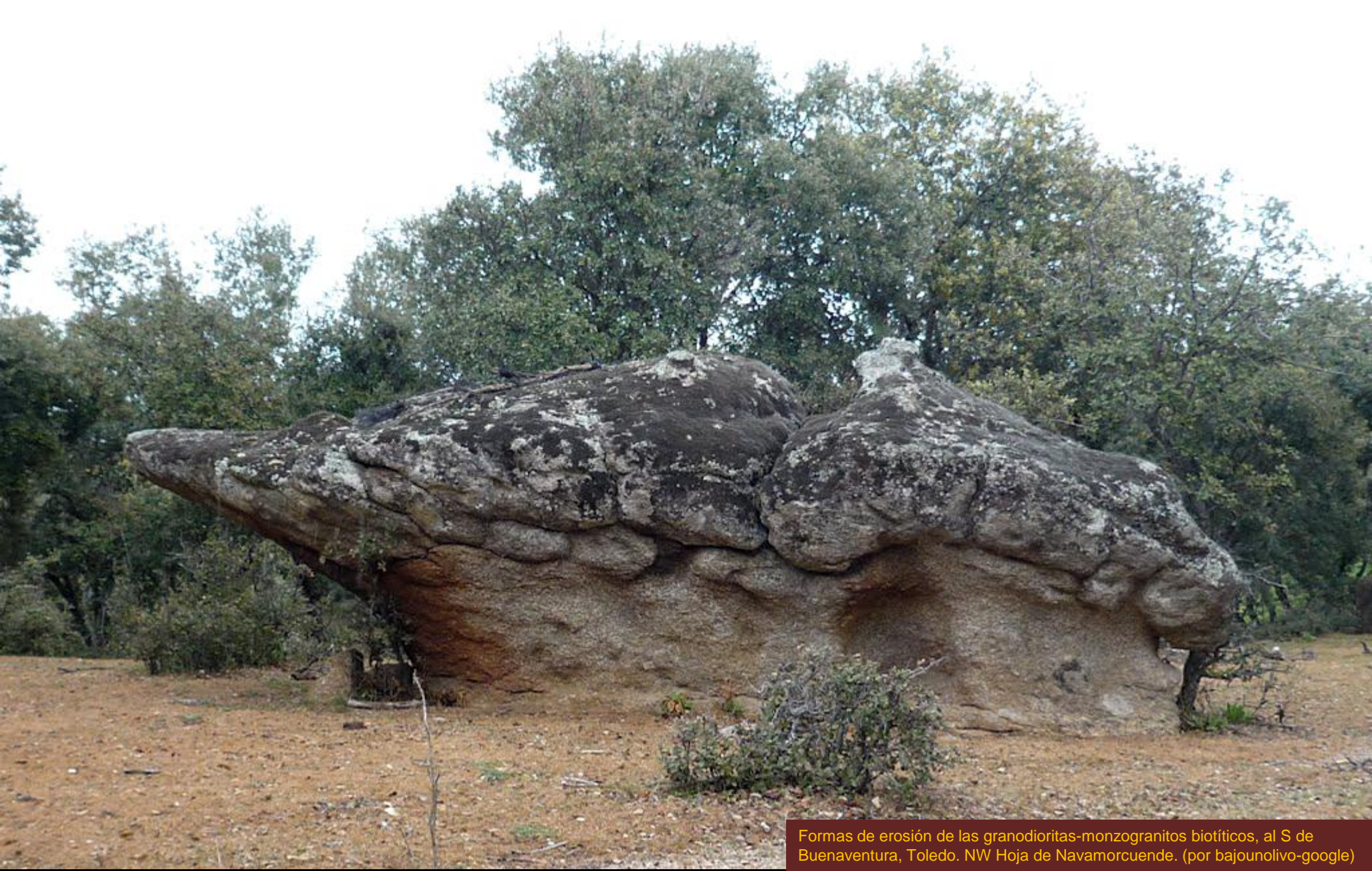
Metapelitas y metaareniscas con intercalaciones de porfiroides, del Preordovícico. W de Almendral de La Cañada, Toledo. SW Hoja de Sotillo de La Adrada.



Metapelitas y metaareniscas con intercalaciones de porfiroides, del Preordovícico. W de Almendral de La Cañada, Toledo. SW Hoja de Sotillo de La Adrada.



Formas de erosión de las granodioritas-monzogranitos biotíticos, al S y al E de Buenaventura, Toledo. SW Hoja de Sotillo de La Adrada. (por bajounolivo-google)



Formas de erosión de las granodioritas-monzogranitos biotíticos, al S de Buenaventura, Toledo. NW Hoja de Navamorcuende. (por bajounolivo-google)



Paisajes graníticos: Buenaventura desde camino a de Navamorcuende, Toledo. NE Hoja. (por samuelsan-google)



En la llanura con Miocenos, Terciarios, y Cerros de adamellitas biotíticas, del W de Nombela, Toledo. Desde NE Hoja de Navamorcuende. (por fjdiago-google)



Ruinas en la Sierra de San Vicente, entre adamellitas biotíticas, al W de El Real de San Vicente, Toledo. NW Hoja de Navamorcuende. (por compacenes-google)

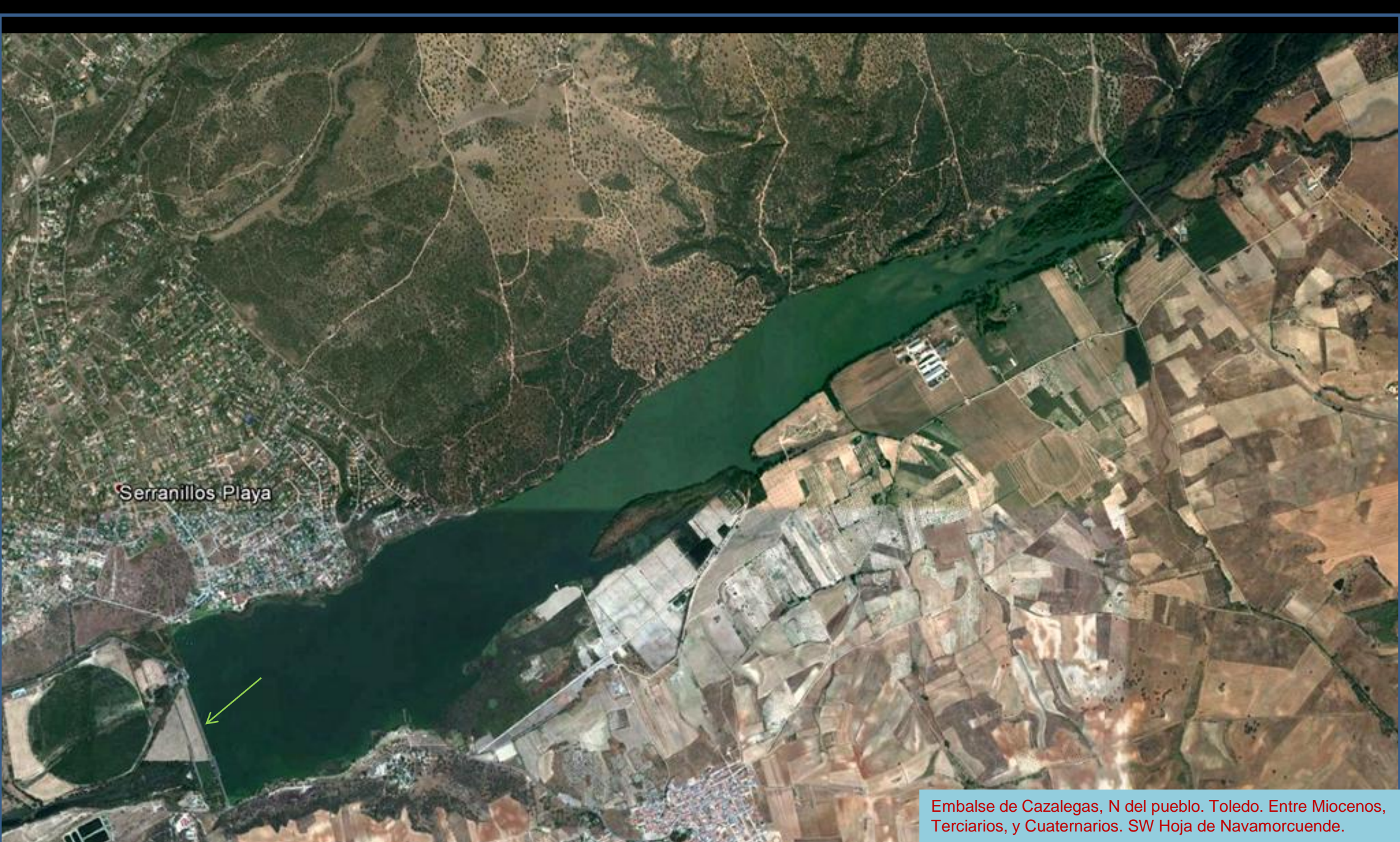




Esquistos y cuarcitas feldespáticas, del Pre-Ordovícico. SW de Pepino, Toledo. SW Hoja de Navamorcuende.



Esquistos y cuarcitas feldespáticas, del Pre-Ordovícico.  
SW de Pepino, Toledo. SW Hoja de Navamorcuende.



Serranillos Playa

Embalse de Cazalegas, N del pueblo. Toledo. Entre Miocenos, Terciarios, y Cuaternarios. SW Hoja de Navamorcuende.



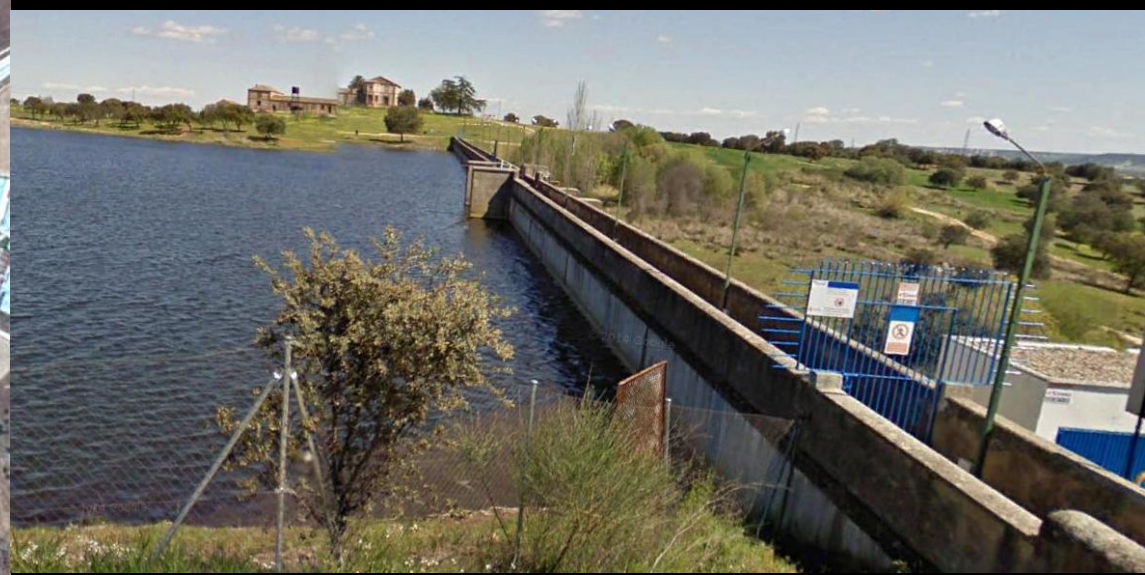
Presya y Embalse de Cazalegas, N del pueblo. Toledo. SW Hoja de Navamorcuende. Cerrada. (por Juan García Herraiz/A.Ascao-Google)



Río Alberche por el reculaje del Embalse de Cazalegas, N del pueblo. Toledo. SW Hoja de Navamorcuende. (por Roberto Torres-Google)



Preciosidades en el Cuaternario al S de Cazalegas, Toledo. S Centro  
Hoja de Navamorcuende. (por Juan Antonio Flores-Google)



Pequeño embalse de La Portiña. Polígono Valdefuentes, Toledo. SW Hoja de de Navamorcuende.-NW de la de Talavera de La Reina. (por irodcre-google) Cerrada.





Entorno en las siguientes Hojas: S de la de Villa del Prado (Mentrida), 580; y la de Fuensalida, 603. Toledo- Madrid- Ávila



Terciario en el S de Mentrida.





Paisaje granítico. N de Almorox, Toledo. NW Hoja de Villa del Prado-(Mentrida). (por rcmartini-google)



Monzogranitos. N de Almorox, Toledo. NW Hoja de Villa del Prado-(Mentrida).



Detalle de anterior: Monzogranitos.N de Almorox, Toledo. NW Hoja de Villa del Prado-(Mentrida).



Campos en Terciarios. La Torre de Esteban Hambrán,  
Toledo. SE Hoja de Fuensalida. (por Espartero-Google)



Arcosas con cantos, del Aragoniense Sup., Mioceno Med. SW de Mentrída, Toledo. SE Hoja Villa del Prado.



© 2013 Google

© 2013 Google

Arcosas con cantos y bloques del Aragoniense Med., Mioceno Inf.-Med. SW de Almorox, Toledo. SW Hoja Villa del Prado.

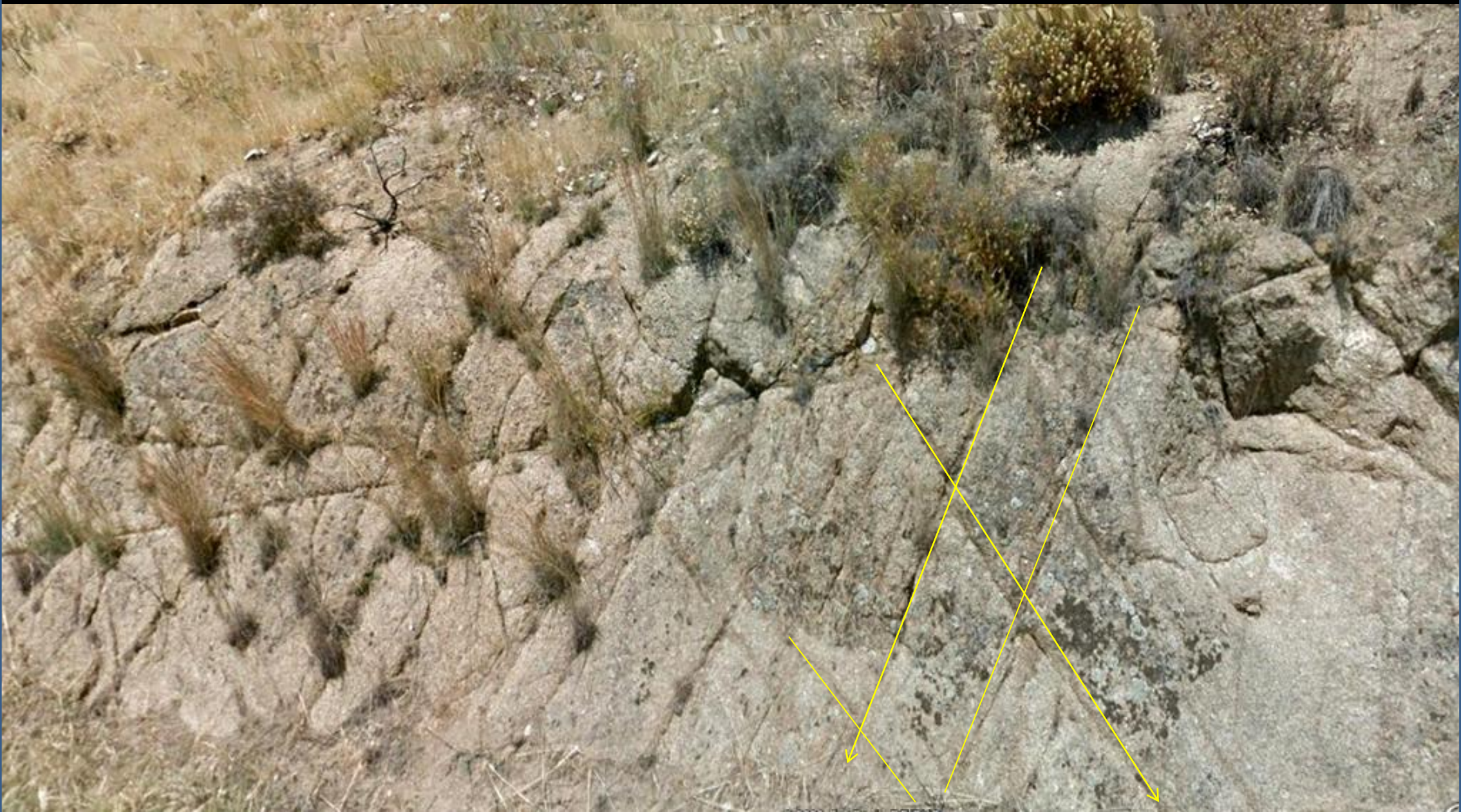


Pequeña cascada de Arroyo Chico, entre monzogranitos, en el NW de Paredes de Escalona, Toledo. SW Hoja Villa del Prado. (por Angel Breña Camps-Google)



Monzogranitos, en el NW de Paredes de Escalona, Toledo. SW Hoja Villa del Prado.





Diaclasado romboidal de los monzogranitos, en el NW de Paredes de Escalona, Toledo. SW Hoja Villa del Prado.



Diaclasado de los monzogranitos, en el NW de Paredes de Escalona, Toledo. SW Hoja Villa del Prado.



Monzogranitos, en el NW de Paredes de Escalona, Toledo.  
SW Hoja Villa del Prado. (por Angel Breña Camps-Google)



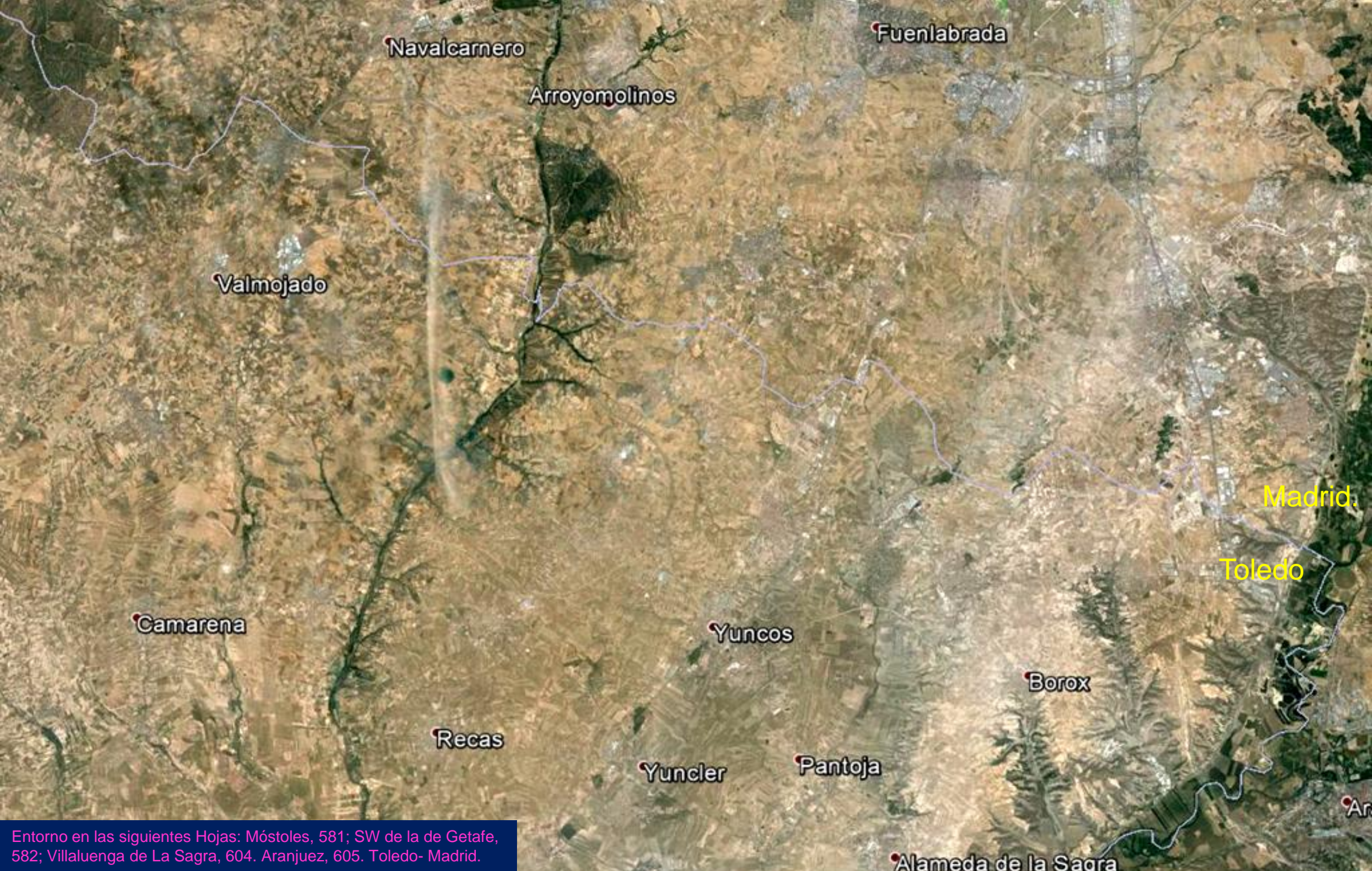
Por los Miocenos, Terciarios, al W de La Torre de Esteban Hambrán, Toledo. SE Hoja Villa del Prado. (por Espartero-Google)



Río Alberche por el S de Escalona, Toledo. SW  
Hoja Villa del Prado. (por José A. León-Google)



Arcosas del Aragoniense, Inf.-Med. Mioceno Inf. Terciario.  
E de Escalona, Toledo. SW Hoja de Villa del Prado.



Navalcarnero

Fuenlabrada

Arroyomolinos

Valmojado

Madrid

Toledo

Camarena

Yuncos

Borox

Recas

Yundler

Pantoja

Alameda de la Sagra

Entorno en las siguientes Hojas: Móstoles, 581; SW de la de Getafe, 582; Villaluenga de La Sagra, 604. Aranjuez, 605. Toledo- Madrid.



Campos de arcosas del Aragoniense Sup. Mioceno Med. Terciario. Casarrubios del Monte, Toledo. SW Hoja de Móstoles. (por xavier g. capeans-google)





Talud de arcosas del Aragoniense, Mioceno Med. Terciario.  
NW de Valmojado, Toledo. SW Hoja de Móstoles



Terciarios y Cuaternarios al E de Casarrubios del Monte, Toledo. SE Hoja de Móstoles. (por elkooy-google)



Por los campos de arcosas del Aragoniense Sup. Mioceno, Terciario al S de Carranque, Toledo. NE Hoja de Villaluenga de La Sagra. (por jazzfer-google)



Por las arcosas del Aragoniense Sup. Mioceno, Terciario, de imagen anterior, al S de Carranque, Toledo. NE Hoja de Villaluenga de La Sagra.





Arcosas y lutitas del Aragoniense Sup. Mioceno Med. Terciario. W de El Viso de San Juan, Toledo. NE Hoja de Villaluenga de La Sagra.



Arcosas y lutitas del Aragoniense Sup. Mioceno Med. Terciario. W de El Viso de San Juan, Toledo. NE Hoja de Villaluenga de La Sagra.



Detalle de la anterior: Arcosas y lutitas del Aragoniense Sup. Mioceno Med. Terciario. W de El Viso de San Juan, Toledo. NE Hoja de Villaluenga de La Sagra. Junto al Río Guadarrama.



Río Guadarrama, con loma del Mioceno, Terciario. NW de Palomeque, Toledo. NE Hoja de Villaluenga de La Sagra. (por Nicolas M.C.-Google)





Arcosas del Aragoniense Sup. Mioceno Med. Terciario. N de Yuncos, Toledo. NE Hoja de Villaluenga de La Sagra.





En campos de Terciarios y Cuaternarios. Chozas de Canales, Toledo.  
NW Hoja de Villaluenga de La Sagra. (por fdiago-google)



Terciarios y Cuaternarios del Río Guadarrama. NW de Recas, Toledo. SW Hoja de Villaluenga de La Sagra. (por fjadiago-google)



Campos de lutitas del Aragoniense Med. Mioceno Inf.- Med. S de Yuncillos, Toledo. SE Hoja de Villaluenga de La Sagra. (por alfre32-google)



Por campos de limos pardos y glaciares del Cuaternario. Seseña, Toledo. NW Hoja de Aranjuez. (por Spiritualized Kaos-Google)



Arenas, yesos y calizas del Mioceno, Terciario. E de Seseña, Toledo. Centro E Hoja de Aranjuez.





Meandros del Río Jarama y lagunas someras. E de Seseña Nuevo, Toledo. NE Hoja de Aranjuez. Entre T. y Madrid. Imágenes de la Charca y de la ribera del río. (por Mambrino-Google)



Yesos y lutitas del Aragoniense, Mioceno, Terciario. S de Seseña Nuevo, Toledo. Centro NE Hoja de Aranjuez.





Miocenos y glaciares del Cuaternario. Campos en Numancia de La Sagra, Toledo. SW Hoja de Aranjuez. (por Sukahe-Google)



Pantoja

Pantoja. Trazado agrícola radial. Toledo. SW Hoja de Aranjuez. Mioceno- Terciario, y glacis y depósitos fluviales del Cuaternario.



Los llanos de La Sagra, al NW de Pantoja, Toledo.  
SW Hoja de Aranjuez. (por Antonio Rovira-Google)



Explotaciones de arcillas del Mioceno- Terciario, al S de Pantoja, Toledo. SW Hoja de Aranjuez.



Lutitas verdes y rojas con pasadas de yesos, del Aragoniense, Mioceno, Terciario, Vega de Requena, SSE de Borox, Toledo. SW Hoja de Aranjuez.



Detalle de la anterior: Lutitas verdes y rojas con pasadas de yesos, del Aragoniense, Mioceno, Terciario, Vega de Requena, SSE de Borox, Toledo. SW Hoja de Aranjuez.



*¡Ay esas gentes guapas!-Ternuras Parrissas, Teruel. (por Javier Nieto-Google)*



*A cuantos nos regalan sus bellezas y serenidades, las gracias. Como, en este caso, (por ricardogt-google)*