

CENTRO DE PRODUCCIÓN MUSICAL

Joan M. Ferrando Guillem PFC T1



CUBIERTA
1.Albardilla de chapa de aluminio del peto de cubierta de hormigón, fijada mediante una subestructura metálica.
2..Junta de dilatación perimetral.
3.Cubierta vegetal ZINCO con plantas aromáticas tipo campo.
4.Filtro SF + Floradrain FD 25 + Filtro de separación
5.Aislante térmico de tipo XPS
6.Lámina de impermeabilización protegida con un geotextil.



FACHADA
8.Lamas de madera de dos tipos: perfil en tonos blancos de 30x5cm y perfil en tonos negros de 15x5cm de la casa Tamiluz, modelo GIRASOL, ancladas puntualmente con una pieza angular.
9.Fachada de paneles de aluminio ALUCOBOND sujetos mediante subestructura metálica.
10.Barandilla de cables tensados con montantes cada 2 metros anclados mediante sujeción mecánica, con pasamanos continuo. Para ocultar el grosor del suelo elevado se soldará un perfil continuo a los montantes que no estará enrasado con el suelo y permitirá el paso del agua.
11.Vieriteguas de aluminio de 3 mm de grosor sujetado mediante subestructura metálica.
12.Carpintería de aluminio y vidrio tipo CLIMALIT 8-12-6



SUELO TERRAZA
13.Suelo de madera tipo deck apoyado sobre subestructura metálica
14.Lamina impermeabilizante con protección geotextil.
15.Hormigón de pendientes.
16.Aislamiento de tipo XPS

AULA TIPO
17.Placa de yeso laminado fijada con perfiles omega de la casa KNAUF con lana de roca por el interior.
18.Store para oscurecimiento total del aula.
19.Panelado de madera sujeto mediante subestructura metálica
20.Falso techo lineal de paneles múltiples acabado metálico de la casa Hunter Douglas.
21.Suelo de Gres porcelánico modelo STON-KER fijado mediante capa de mortero, de Porcelanosa.
22.Lámina de aislamiento acústico Copopren Acustic de la casa Isolplus
23.Capa de hormigón celular

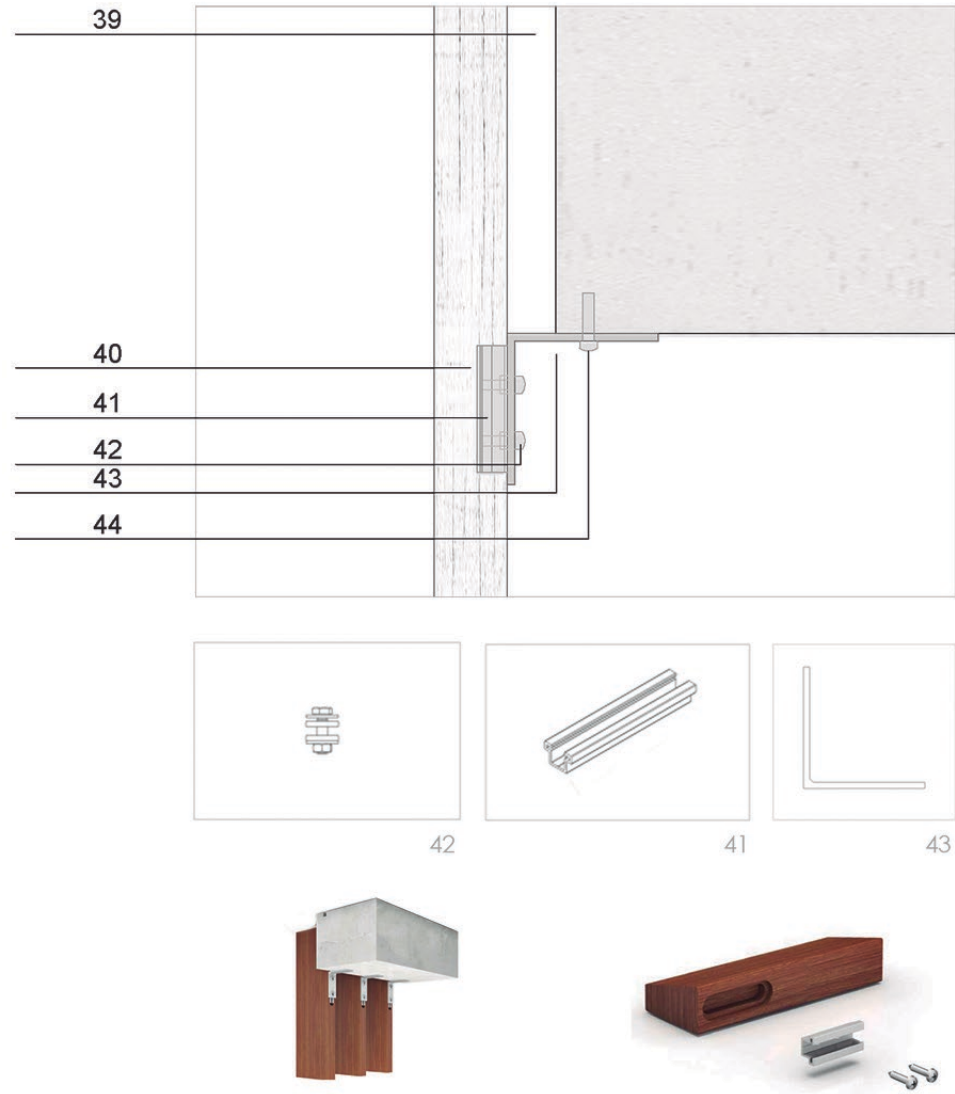
ZONA COMÚN
24.Placa de yeso laminado fijada con perfiles omega de la casa KNAUF con lana de roca por el interior.
25.Store para oscurecimiento.
26.Falso techo lineal de madera maciza con entrecaje de la casa Hunter Douglas con capa de lana de roca por encima.

SUELO ZONA COMÚN
27.Sistema de suelo radiante.
28.Capa de hormigón celular
29.Pavimento de gres color blanco.

FORJADO SANITARIO
30.Pavimento de madera tipo Deck apoyado sobre subestructura metálica.
31.Hormigón de pendientes.
32.Forjado de bovedillas y viguetas prefabricadas de hormigón apoyado sobre muretes.
33.Muretes de bloques de hormigón.

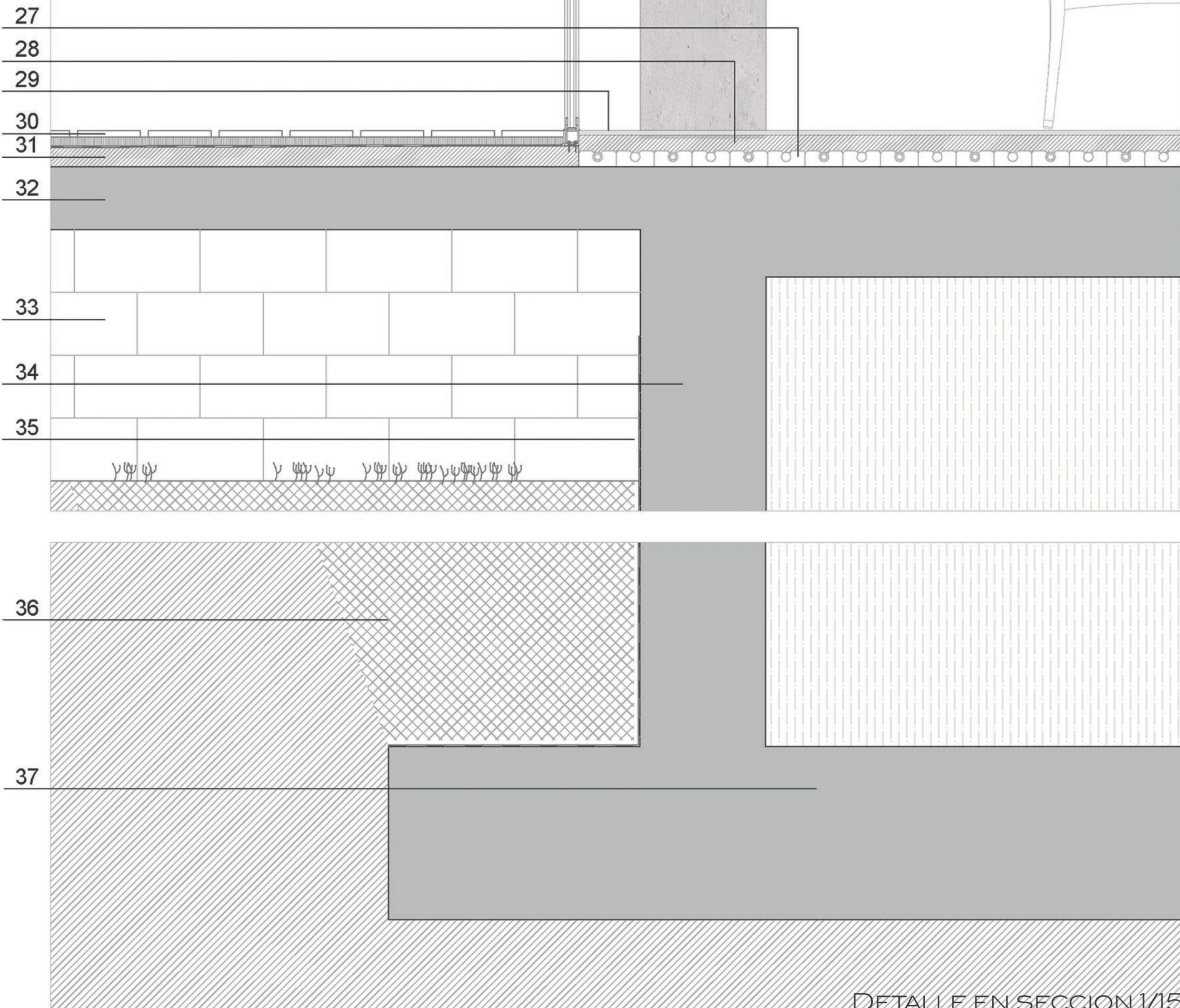
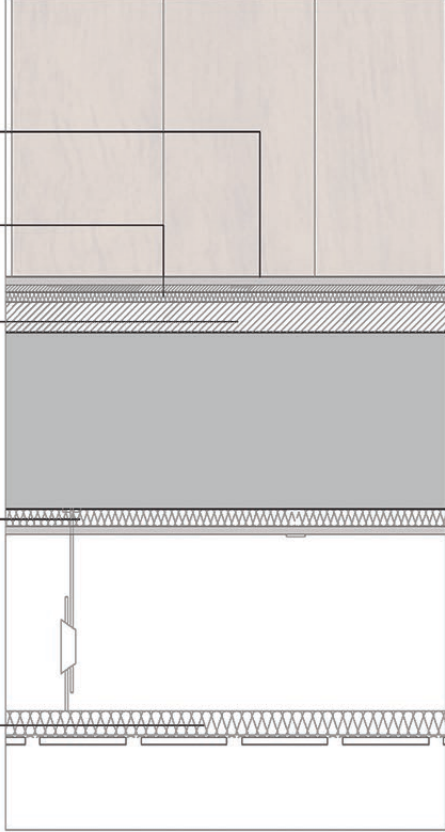
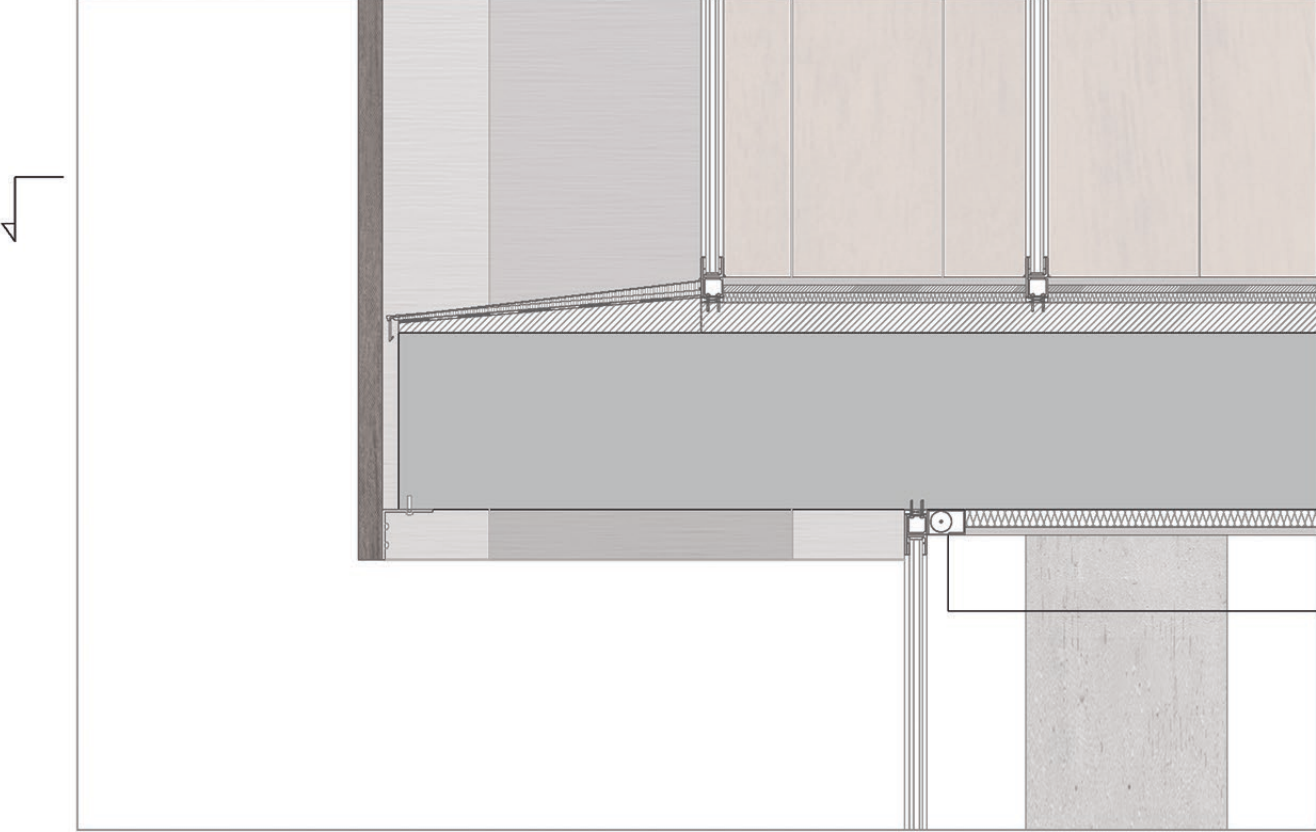
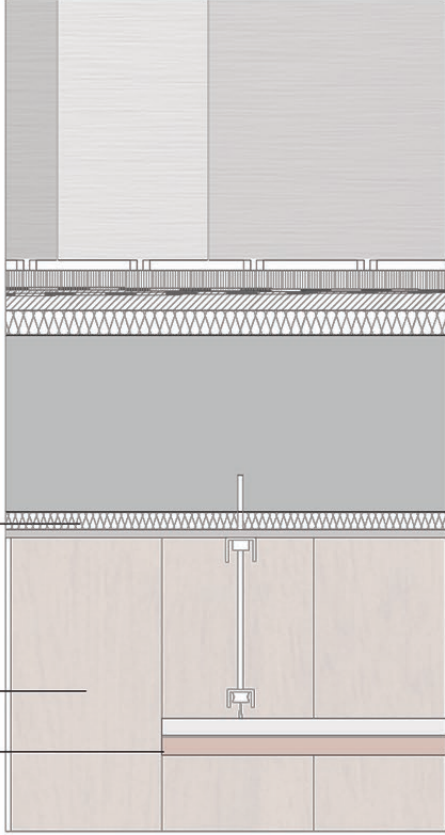
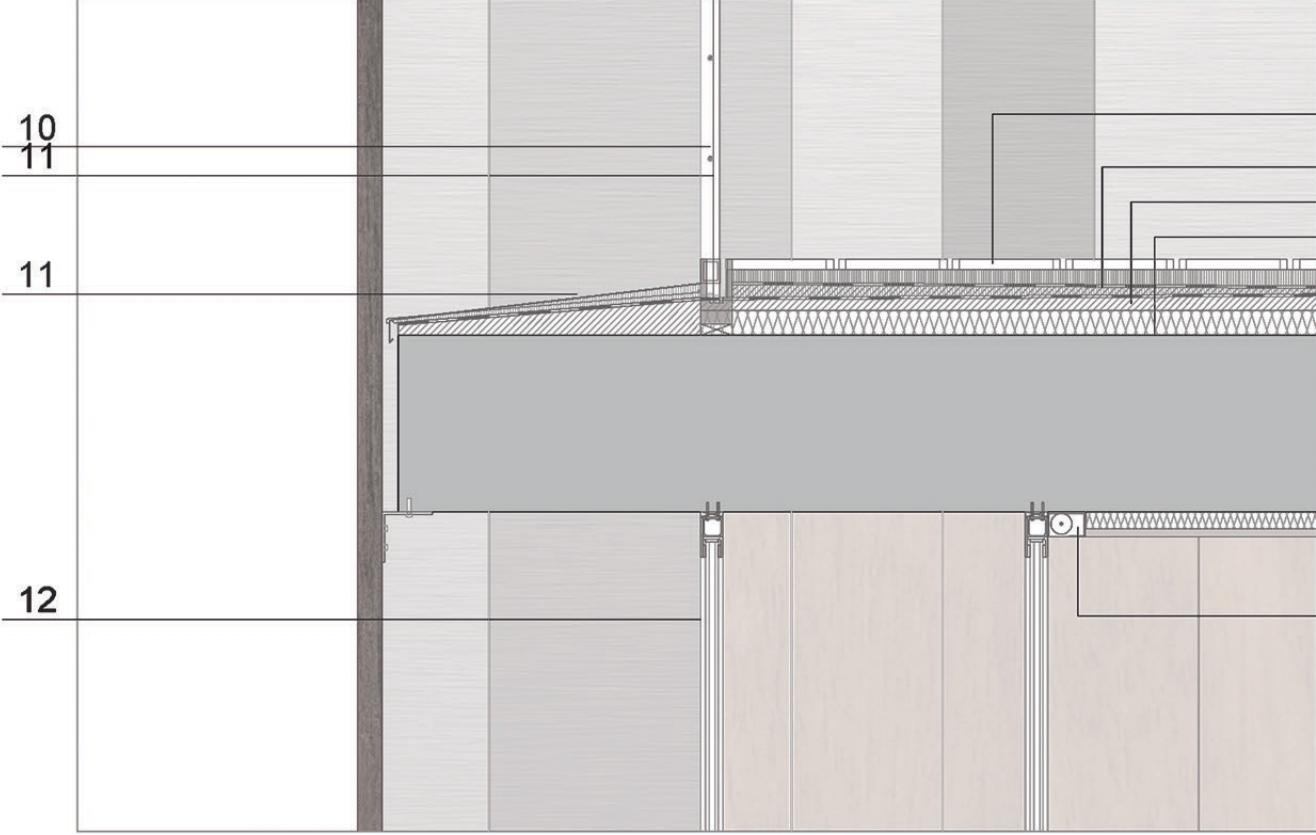
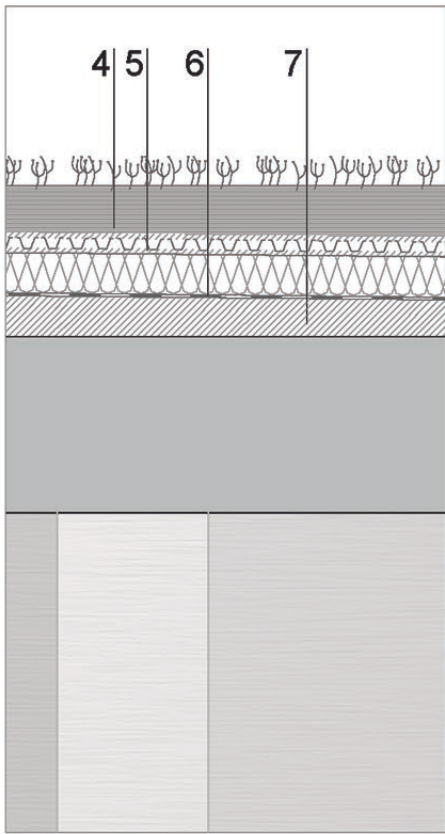
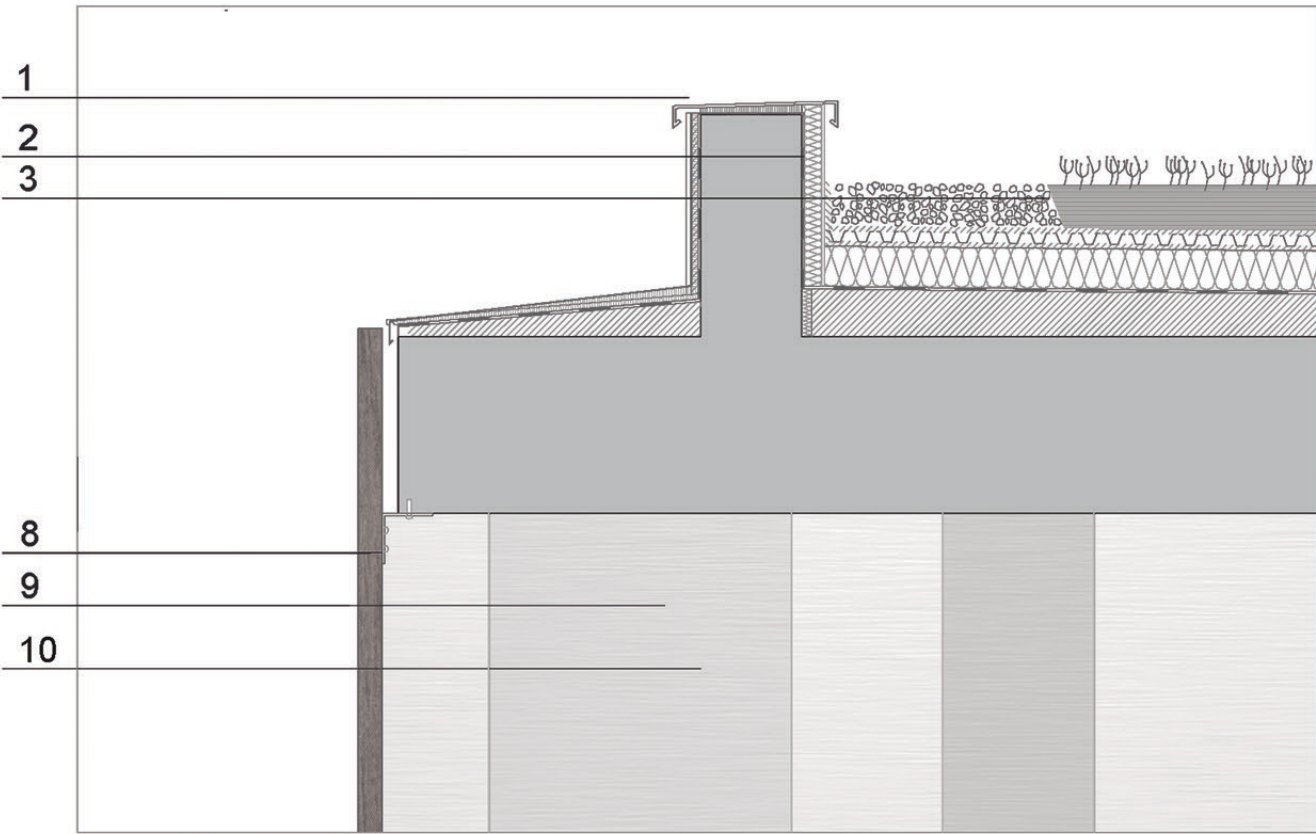
ENCUENTRO CON EL TERRENO
34.Muro de sótano
35.Impermeabilización del muro de sótano por la cara exterior y por encima del nivel del terreno.
36.Terreno compactado.
37.Losa de cimentación.

DETALLE DE SUJECCIÓN DE LAS LAMAS AL FORJADO
39.Lama de madera de 300x48mm
40.Hendidura en la madera en la que se insertará una pequeña pieza de perfil en forma de omega, que se fijará atomillada.
41.Tornillería con arandelas y tuercas dispuesta para sujetar la pieza omega al angular.
42.Angular de 100x100x50 mm que será la unión entre la lama y el canto del forjado.
43.Fijación del angular mediante dos bulones al canto del forjado por la cara inferior de éste.



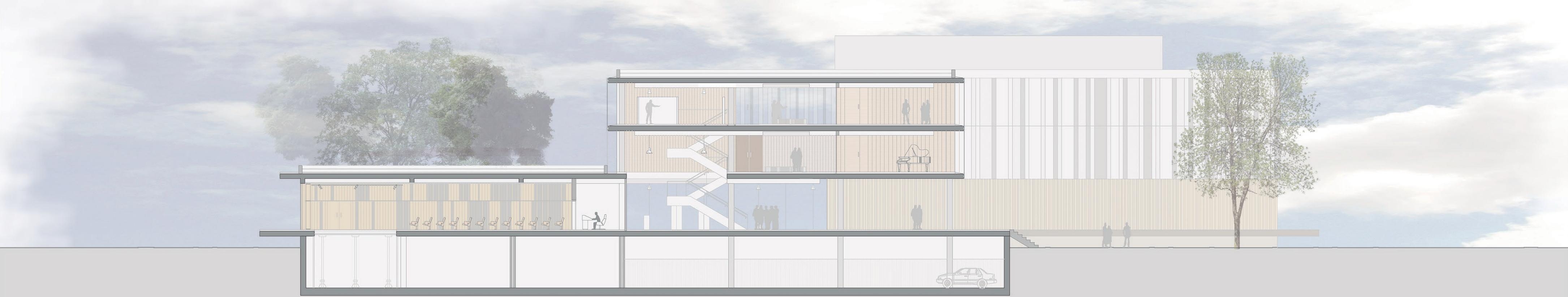
DETALLE EN ALZADO 1/15

ANCLAJE LAMAS 1/5



DETALLE EN SECCION 1/15

DETALLE EN PLANTA 1/15



SECCION 3 1/200

