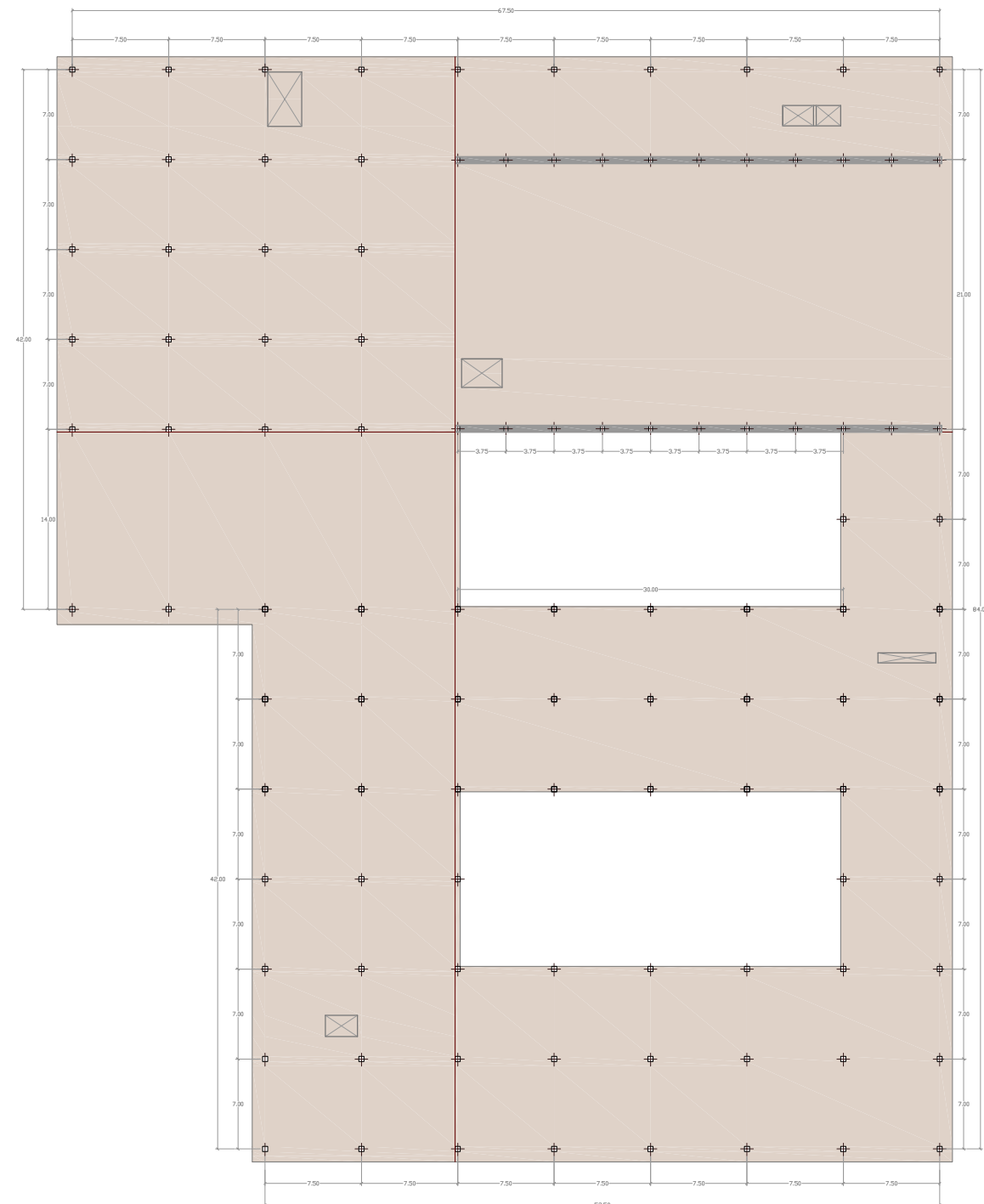
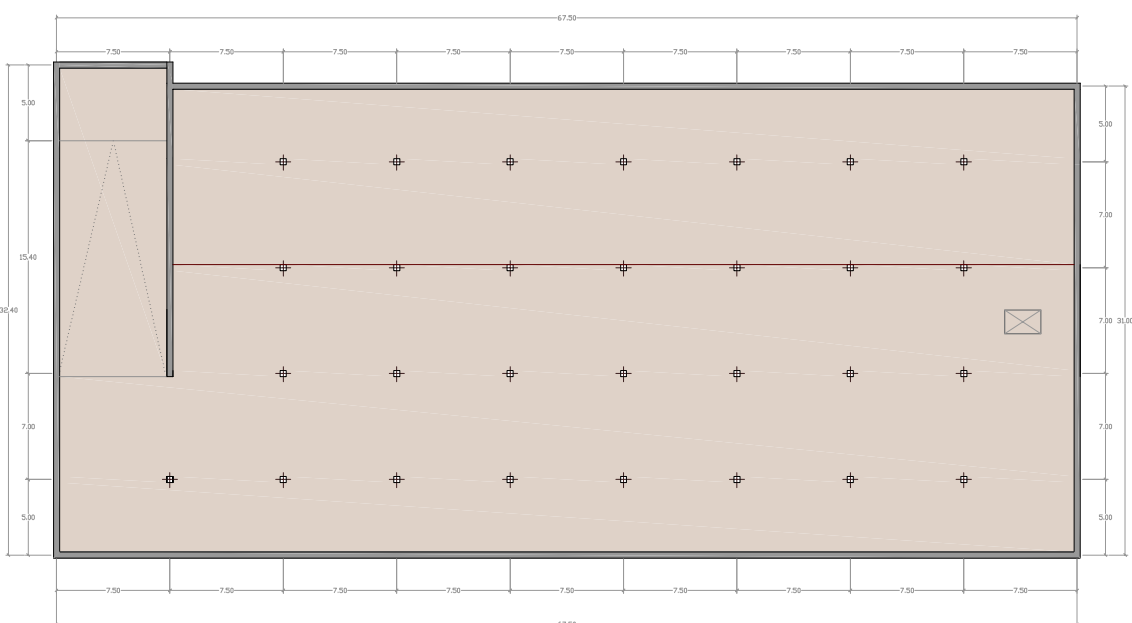
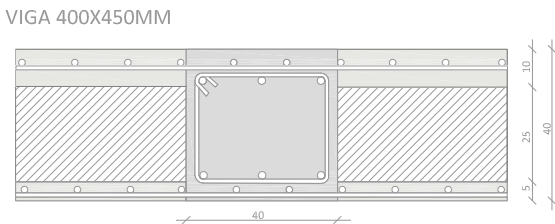


ESTRUCTURA

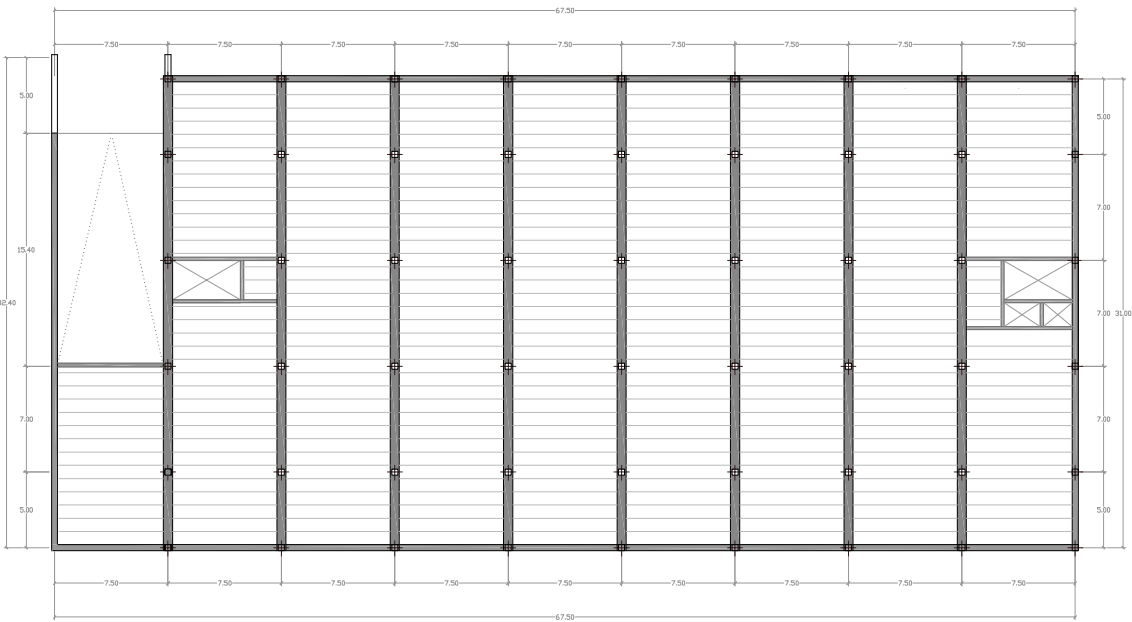


CIMENTACIÓN CPM E: 1/500

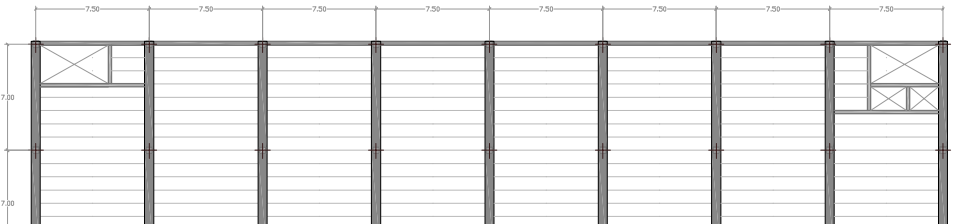
CIMENTACIÓN CPM
Cota de forjado +0,00 m
Descripción
Encofrado sobre la propia excavación y hormigón de limpieza en la parte inferior.
Grosor 60cm



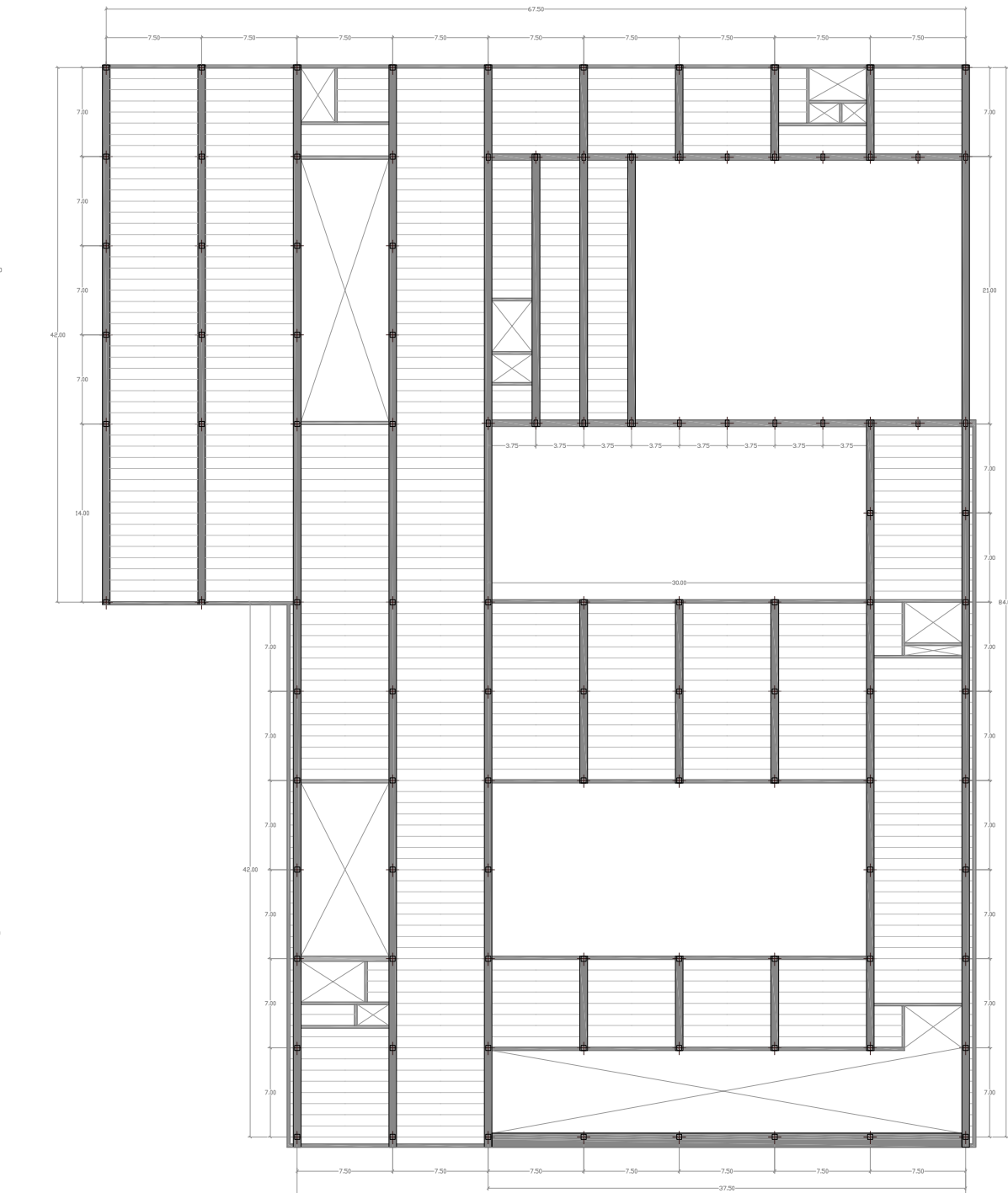
CIMENTACIÓN VIVIENDAS E: 1/500



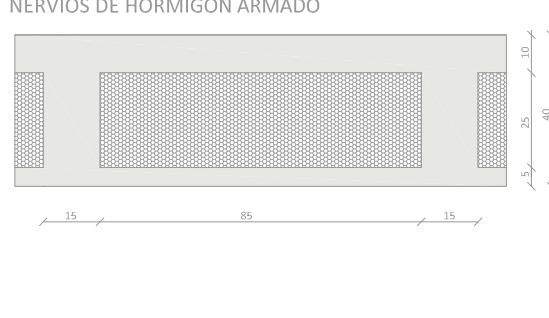
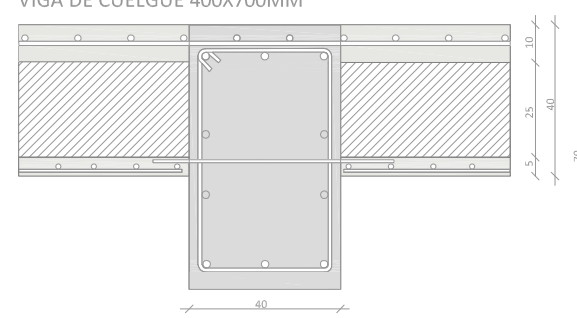
FORJADO COTA 0,00M VIVIENDAS E: 1/500



FORJADO PRIMERO VIVIENDAS E: 1/500



FORJADO PRIMERO CPM E: 1/500



FORJADO NIVEL 1
Cota de forjado +4,00 m
Descripción

Forjado unidireccional de vigas de hormigón
Nervios de hormigón "in situ" de intereje = 1m
Aligerado con bovedillas de poliestireno expandido
Grosor 40cm

ESTIMACIÓN DE CARGAS (Planta primera)

| Descripción | Peso |
|--|------------|
| Forjado aligerado unidireccional con nervios realizados "in situ" y bovedillas de poliestireno expandido | 5 KN/m² |
| Peso propio de la tabiquería | 1 KN/m² |
| Peso propio del solado | 1 KN/m² |
| Peso propio falso techo | 0,2 KN/m² |
| Aislamiento (Lana de vidrio o roca) | 0,1 KN/m² |
| Peso instalaciones | 0,25 KN/m² |

Total cargas permanentes 7,55 KN/m²
Sobrecarga de uso (Zona C3) 5,00 KN/m²

Vigas de hormigón armado, 400x400 y 400x700
Nervios in situ, 150x300
Pilares de hormigón, 400x400

FORJADO NIVEL 1 SOBRE HALL
Cota de forjado +4,00 m
Descripción

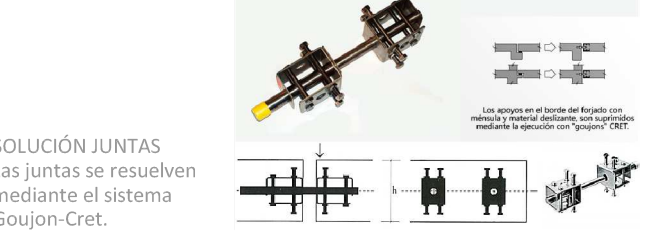
Forjado unidireccional de vigas de hormigón
Nervios de hormigón "in situ" de intereje = 1m
Aligerado con bovedillas de poliestireno expandido
Grosor 40cm

ESTIMACIÓN DE CARGAS (Planta primera)

| Descripción | Peso |
|--|------------|
| Forjado aligerado unidireccional con nervios realizados "in situ" y bovedillas de poliestireno expandido | 5 KN/m² |
| Peso propio de la tabiquería | 1 KN/m² |
| Peso propio del solado | 1 KN/m² |
| Peso propio falso techo | 0,2 KN/m² |
| Aislamiento (Lana de vidrio o roca) | 0,1 KN/m² |
| Peso instalaciones | 0,25 KN/m² |

Total cargas permanentes 7,55 KN/m²
Sobrecarga de uso (Zona C3) 5,00 KN/m²

Vigas de hormigón armado, 400x700
Nervios in situ, 150x300
Pilares de hormigón, 400x400



RESERVA PARA INSTALACIONES



PLANTA BAJA E: 1/500

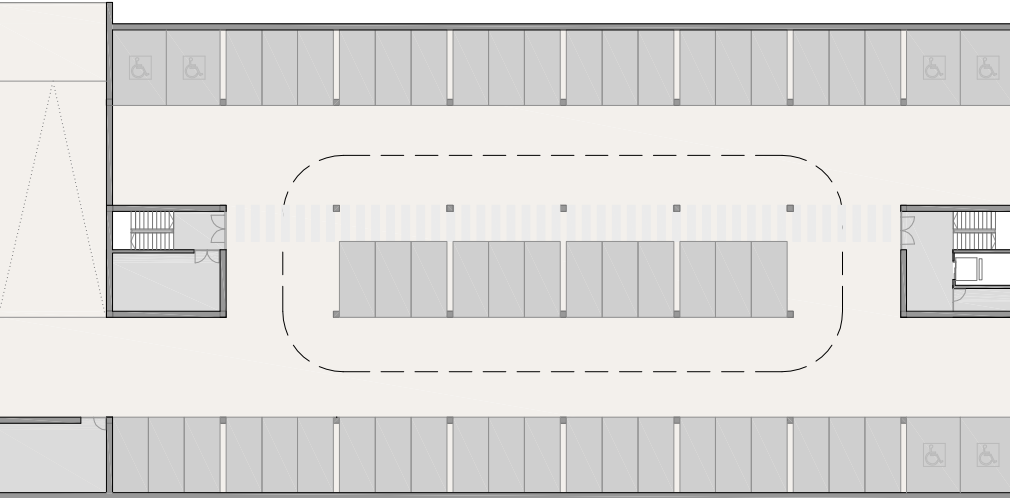


PLANTA PRIMERA E: 1/500



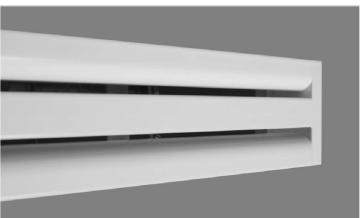
PLANTA SEGUNDA E: 1/500

SÓTANO VIVIENDAS



APARCAMIENTO VIVIENDAS E: 1/500

- Centro de transformación
- Cuadro eléctrico
- Telecomunicaciones
- Cuarto de limpieza
- Patillos para instalaciones
- Almacenes
- Cuarto de calderas
- Maquinaria de climatización (UTAs, grupo electrógeno, climatizadoras, en frías)



INSTALACIONES



PLANTA BAJA E: 1/300

- TIPOS DE FALSO TECHO
- Falso techo de madera lineal Hounter Douglass
- Falso techo KNAUFF Confort acústico
- Falso techo metálico "Clip"
- Falso techo de chapa de acero galvanizado

- ILUMINACIÓN
- Lámpara fluorescente falso techo
- Downlight empotrado
- Focos de iluminación escenario
- Bañador de pared
- Luminaria ascensor
- Iluminación emergencia escalera
- Altavoz de techo empotrado
- Altavoz de pared empotrado

- CLIMATIZACIÓN
- Impulsor empotrado en falso techo
- Retorno empotrado en falso techo
- Climatizador (unidad de tratamiento) en falso techo sobre baños
- Climatizador por planta

- INCENDIOS
- Extintor empotrado en la pared
- Pulsador de alarma
- Central de alarma
- Rociador de techo
- Detector de humos
- Luz de emergencia
- Indicador de salida + luz de emergencia
- Salida de planta
- Salida del edificio
- Boca de incendio 25mm BIE

CUBIERTA



PLANTA CUBIERTA E: 1/300