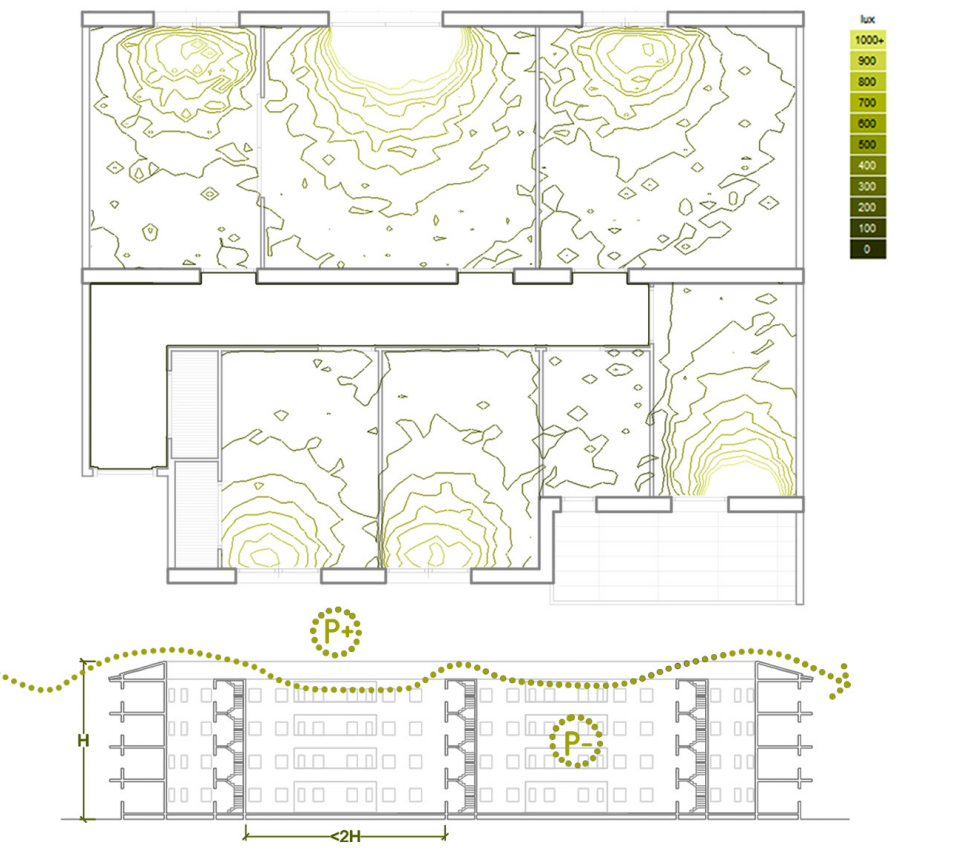


Tipologías existentes



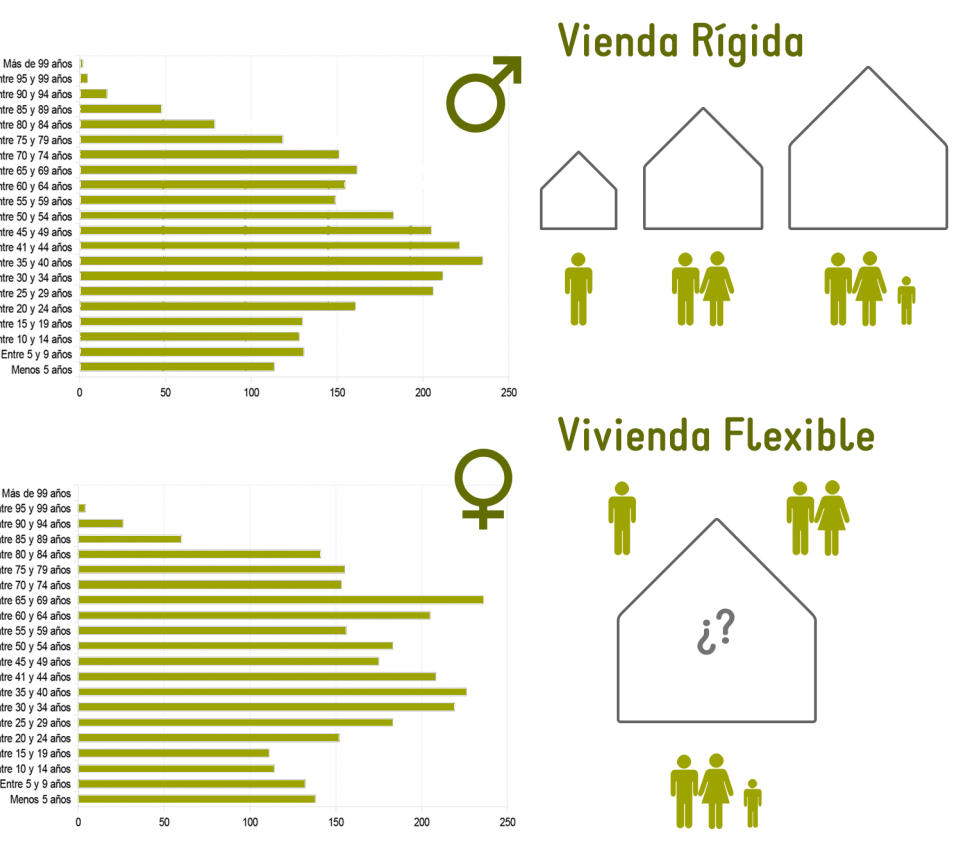
En vista de las tipologías existentes, podemos generalizar dos tipos estructurales: con las líneas estructurales paralelas (59,33%) y perpendiculares para resolver las esquinas (34,64%).

Condiciones bioclimáticas



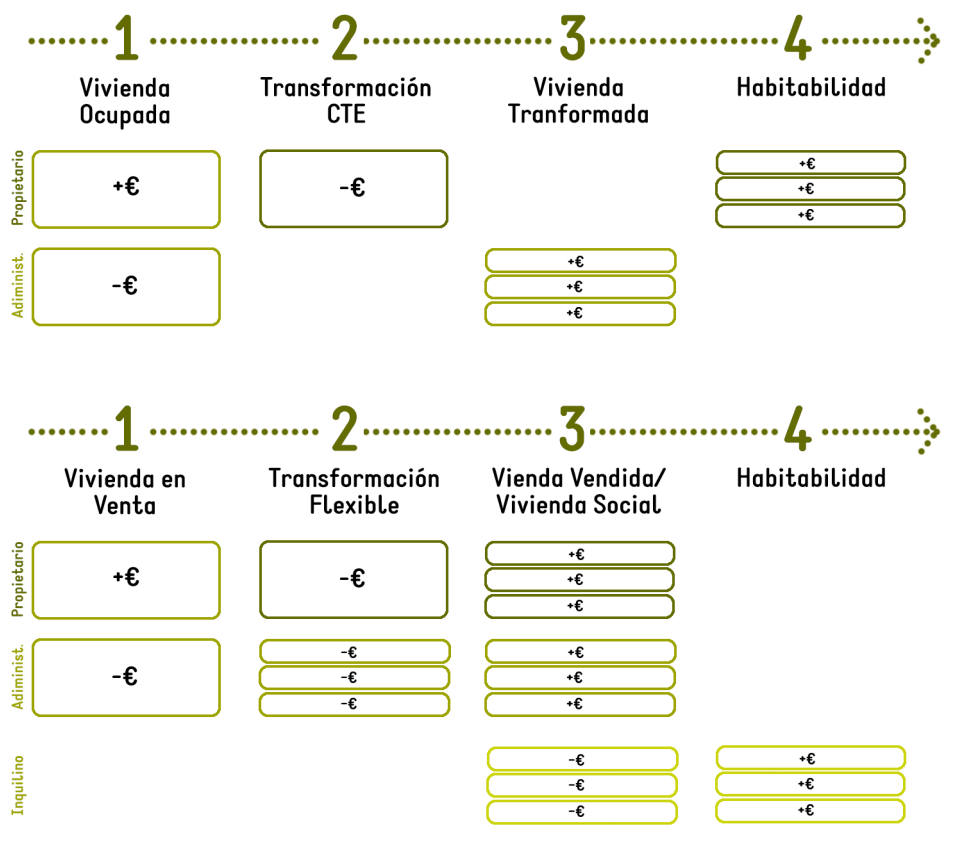
La iluminación natural es deficiente en las tipologías existentes. Por otro lado, su orientación sureste y su ventilación (por diferencia de temperatura y de presión) se consideran aceptables.

Aspectos sociales



La homogeneidad en las viviendas y su rigidez repercute en la población: una sociedad mayoritariamente envejecida y de inmigrantes, con bajo nivel educativo y escaso poder adquisitivo.

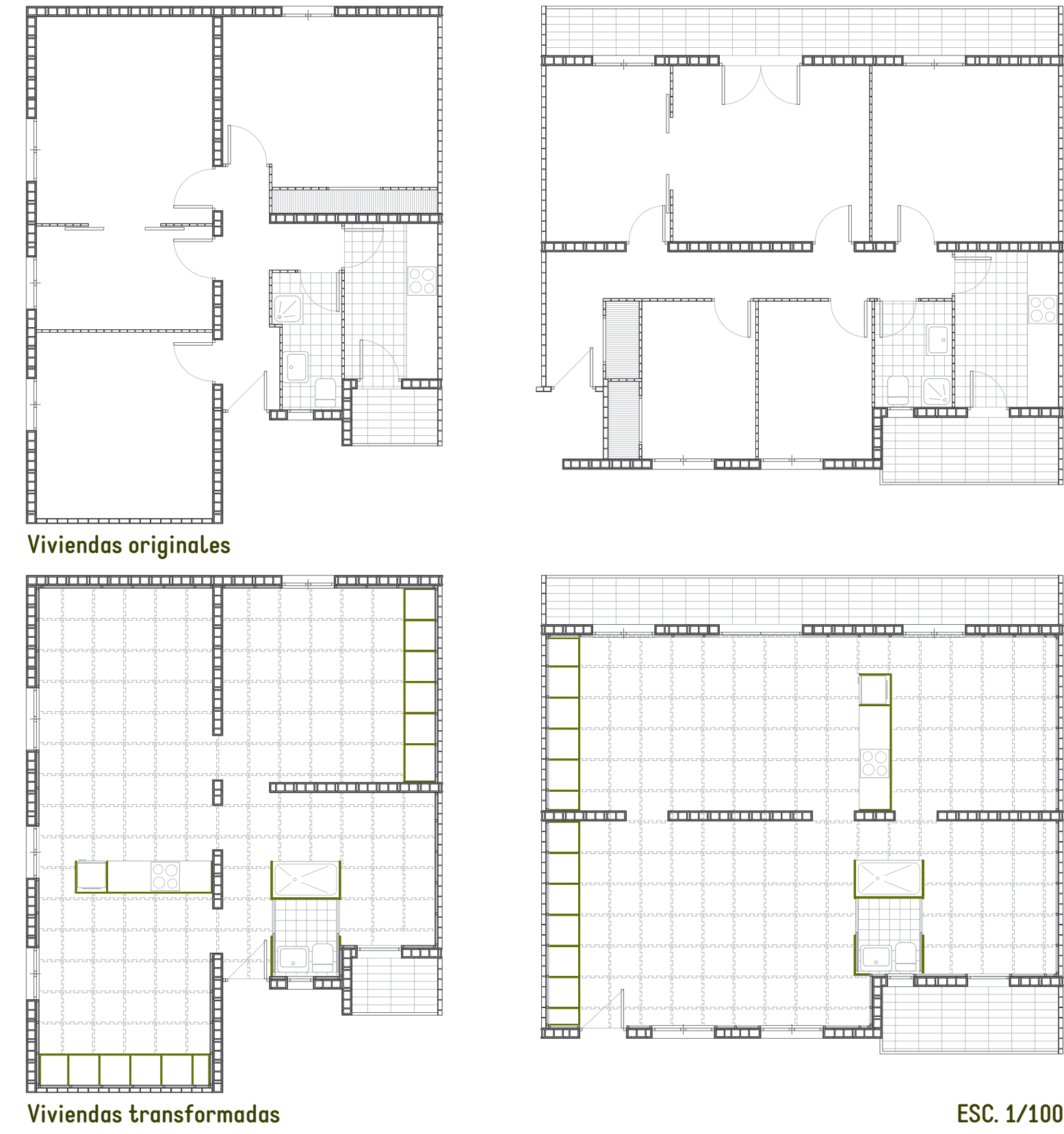
Gestión



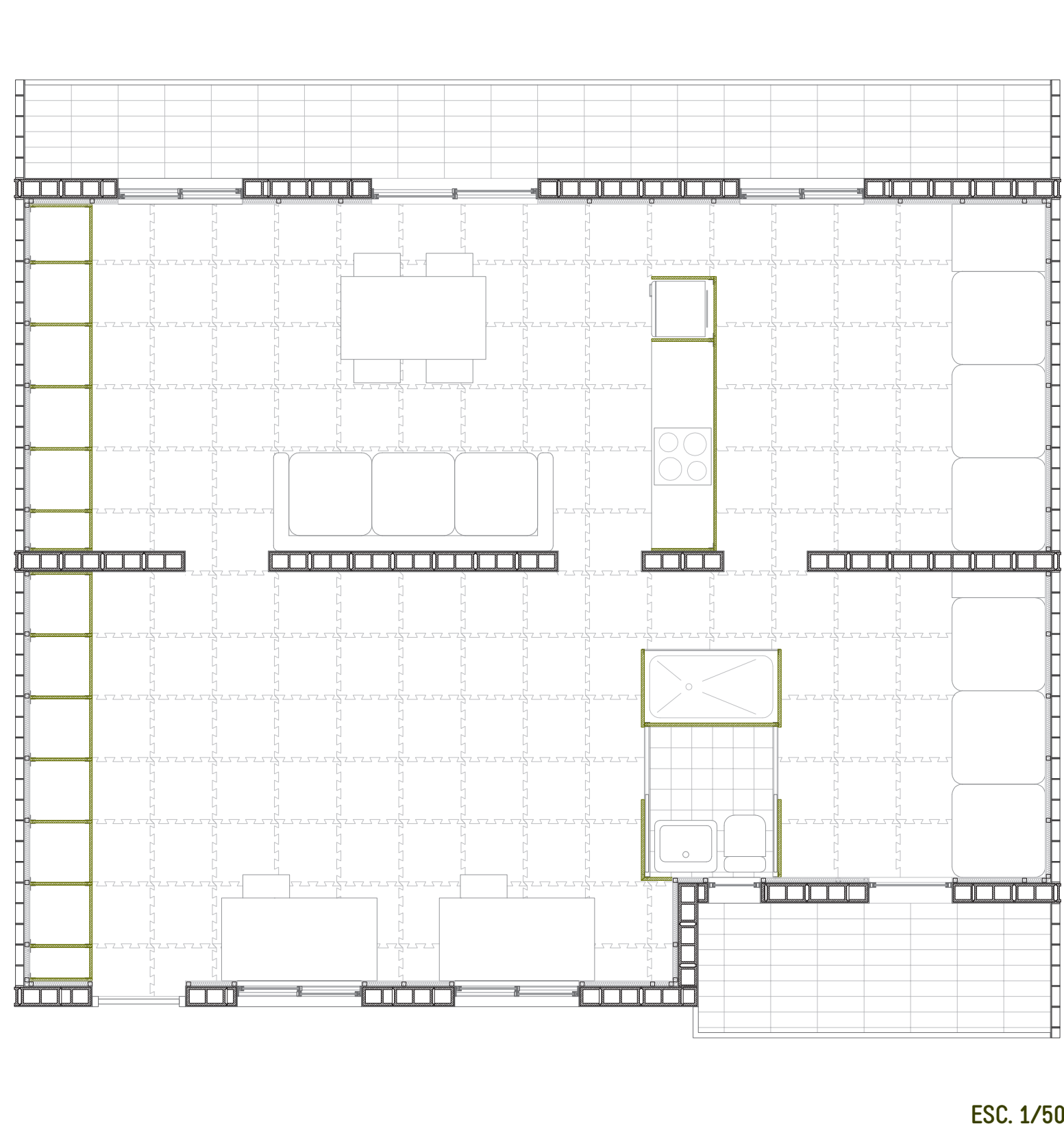
Se plantean dos actuaciones: una limitada al cumplimiento del CTE para mejorar la habitabilidad, y otra más completa, que además, convierte la vivienda en una unidad flexible.

4. VIVIENDA

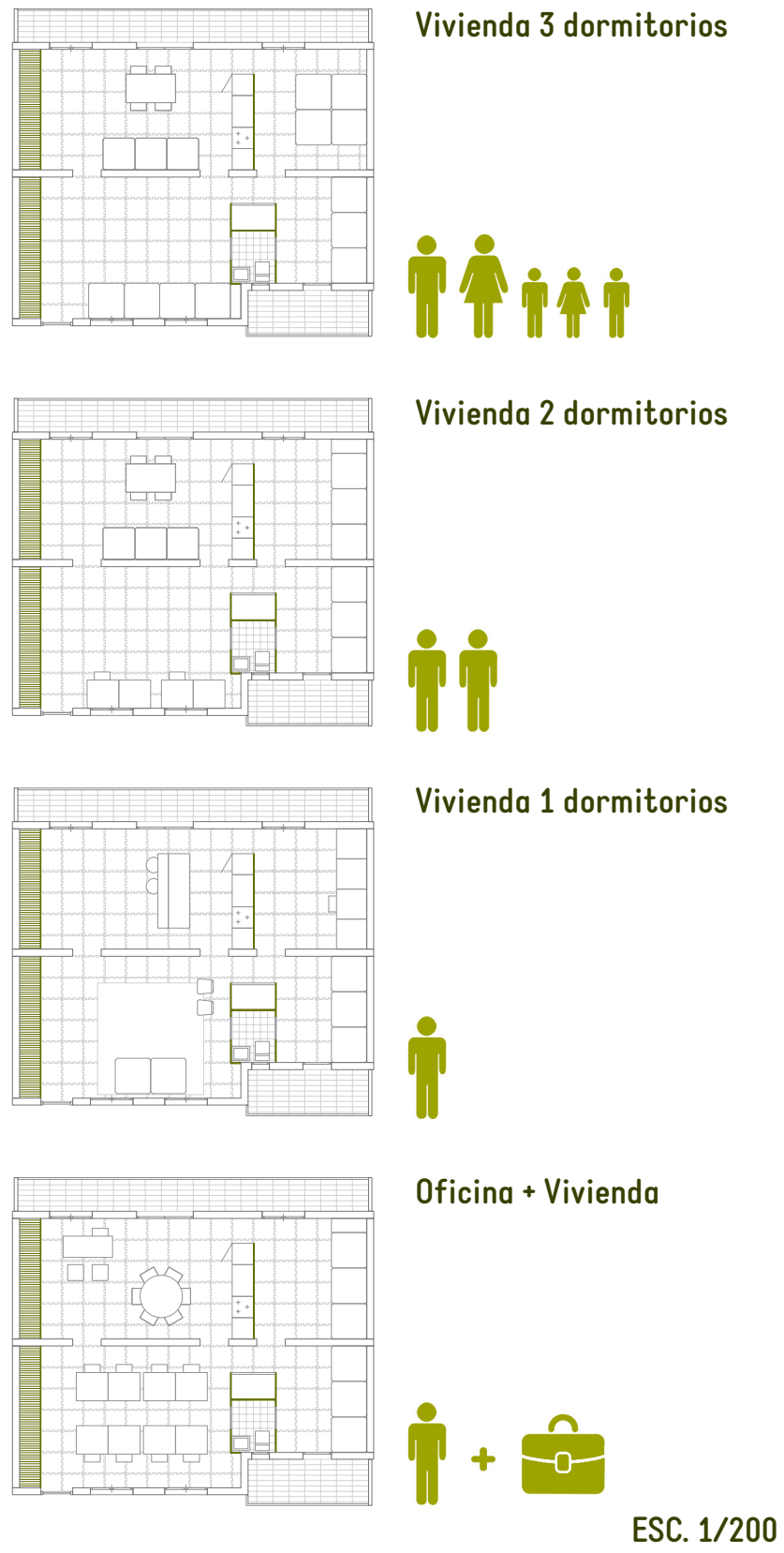
TRANSFORMACIÓN TIPOLÓGICA



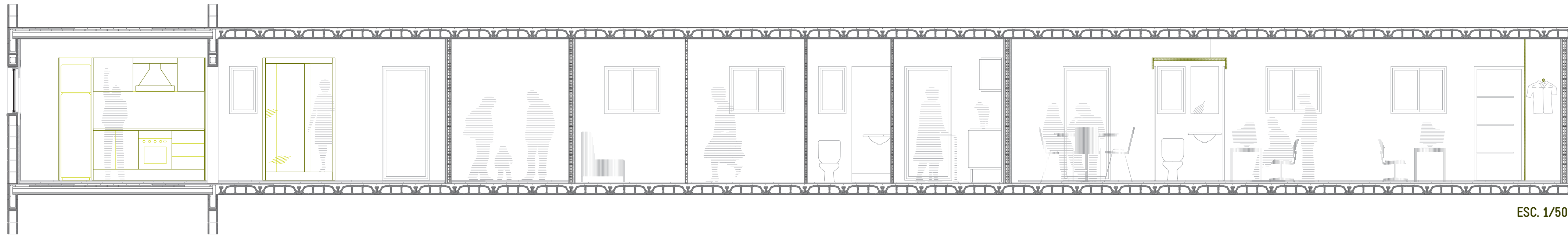
INTERVENCIÓN TIPO



POSIBILIDADES



SECCIÓN CONSTRUCTIVA BLOQUE



PLANTA BLOQUE

