

- HALL:** recorre todo el conjunto en planta baja desde el acceso sur al norte.
- ZONAS DE ESTAR:** elementos visagra entre los distintos usos del complejo.
- NÚCLEO DE COMUNICACIÓN Y SERVICIOS:** único elemento rígido del proyecto.
- RESTAURANTE-CAFETERÍA:** se han colocado en puntos opuestos del proyecto.
- ADMINISTRACIÓN:** ubicado en la segunda planta.
- ZONA DE JUEGOS/GUARDERÍA:** pequeña guardería vinculada al restaurante.
- ESPACIO EXPOSITIVO:** se fusiona con el hall, creando así un espacio diáfano.
- COMERCIOS:** sin apenas separación, se desarrollan a lo largo de la zona oeste.
- AUDITORIO/SALA CONFERENCIAS:** en primera planta y última respectivamente.
- GIMNASIO:** sala principal, una de actividades dirigidas, hall y vestuarios.
- AULAS POLIVALENTES:** concebidas como pequeñas cabinas abiertas y cerradas.
- HEMEROTECA:** espacio abierto que se extiende a lo largo de la fachada este.
- OFICINAS:** abiertas salvo despachos para los altos cargos y las salas de reunión.

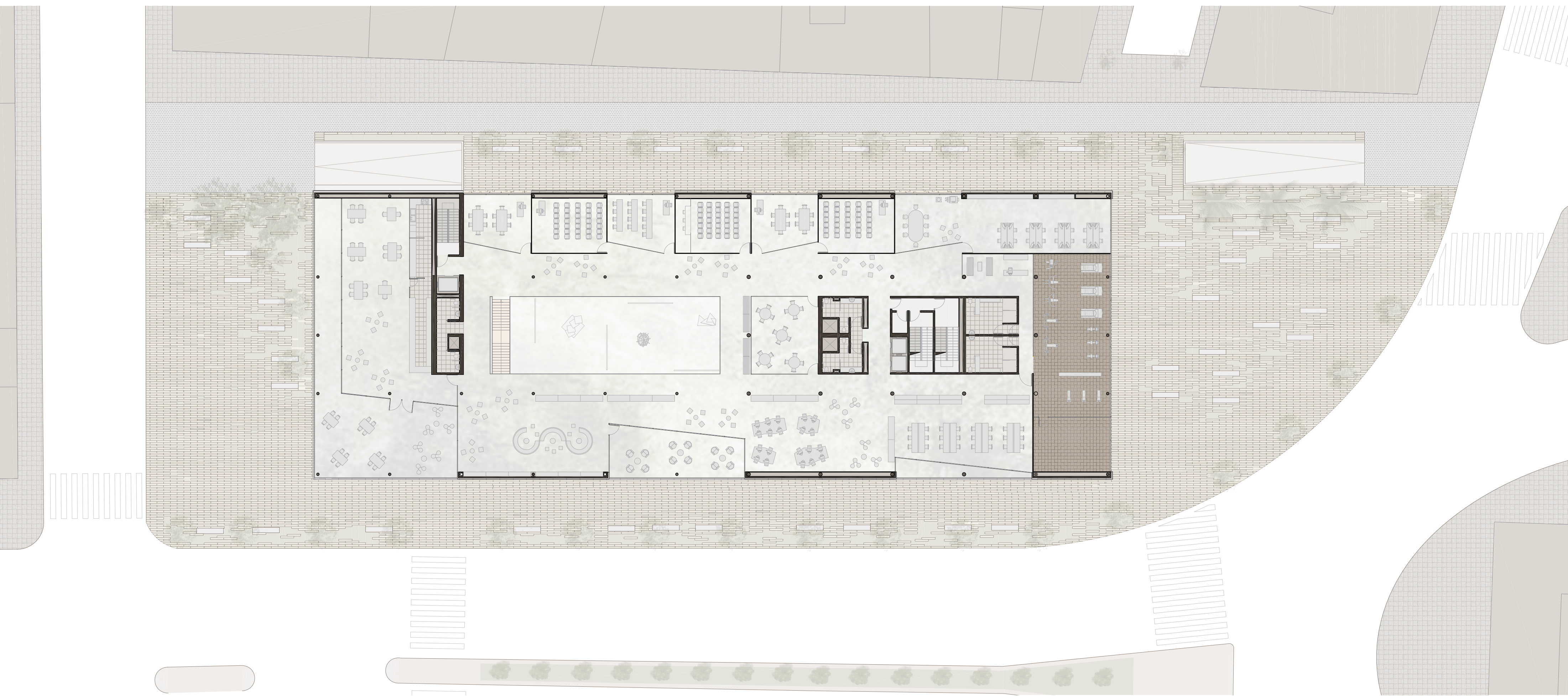
USOS Y ORGANIZACIÓN



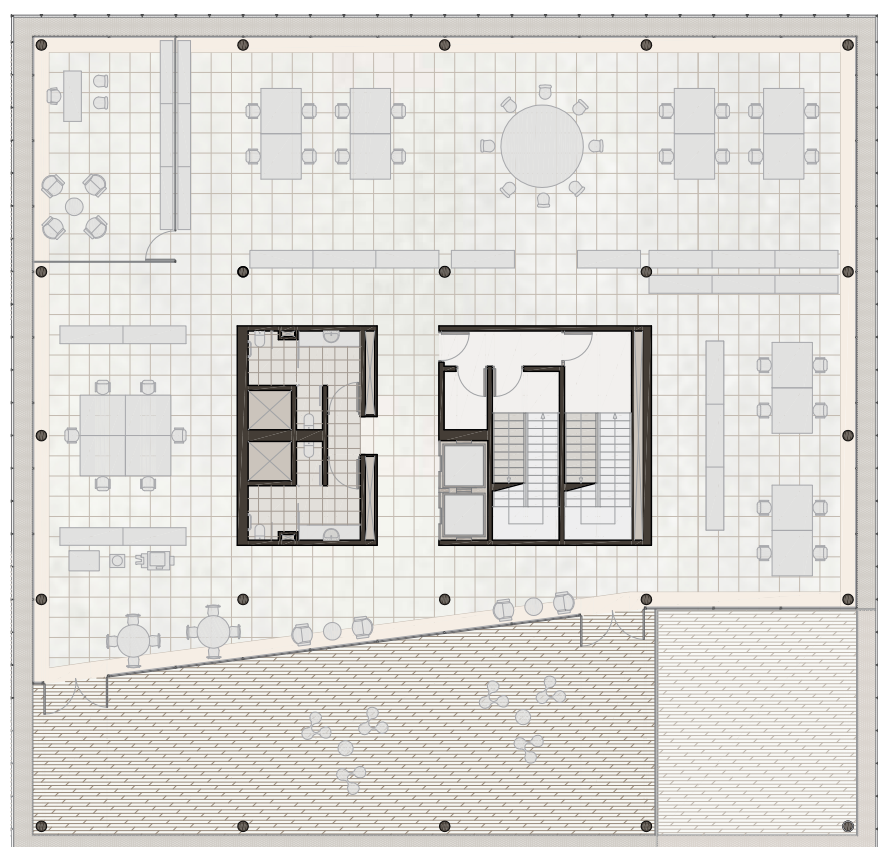
ALZADO SUR e 1:300



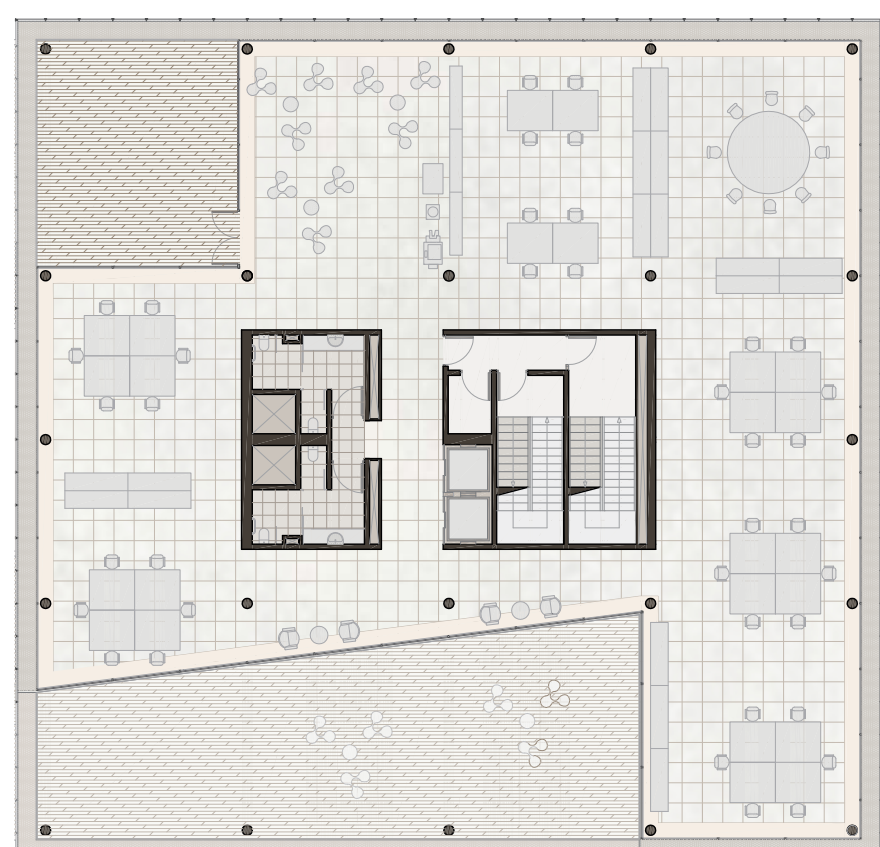
ALZADO NORTE e 1:300



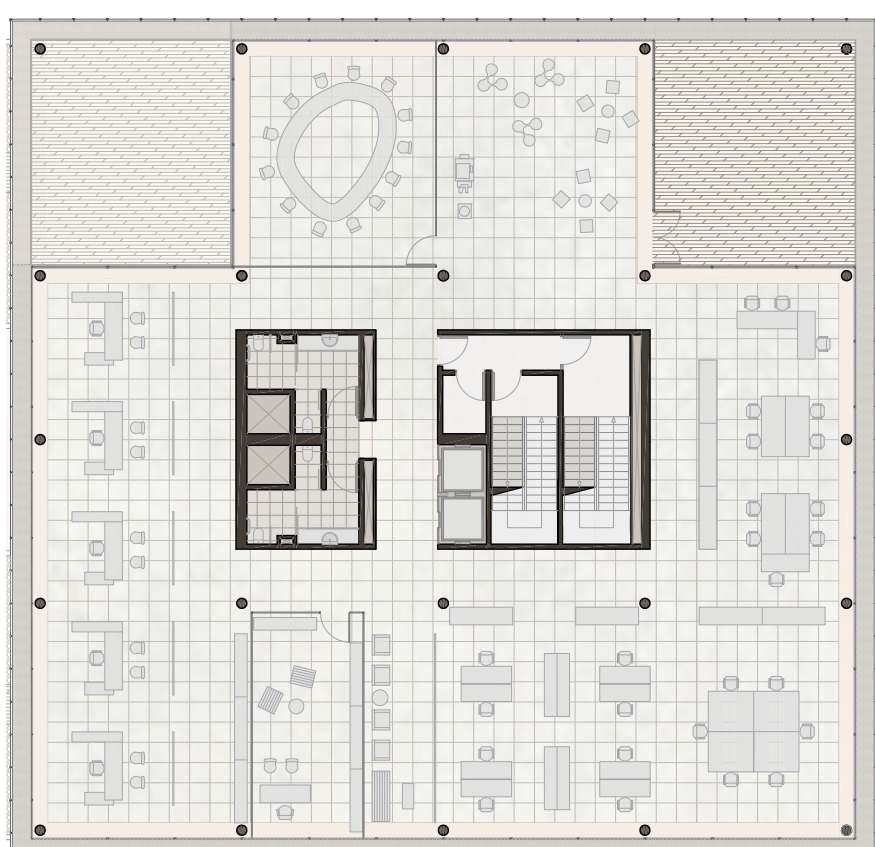
PLANTA 1 e 1:300



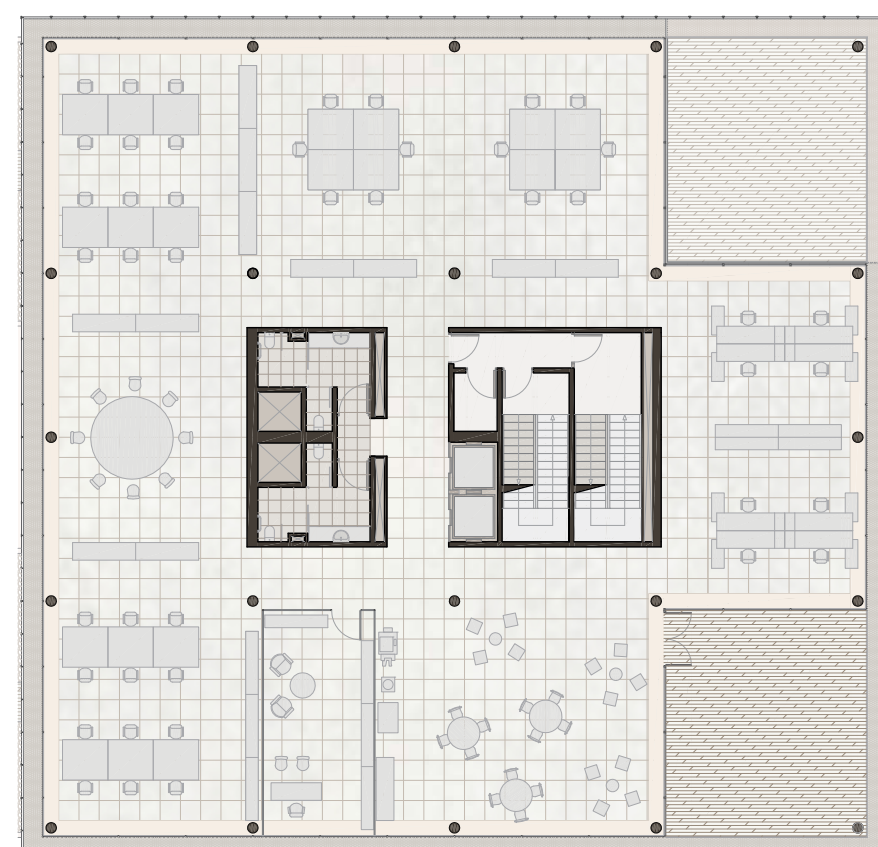
PLANTA 7 e 1:300



PLANTA 8 e 1:300



PLANTA 9 e 1:300



PLANTA 10 e 1:300