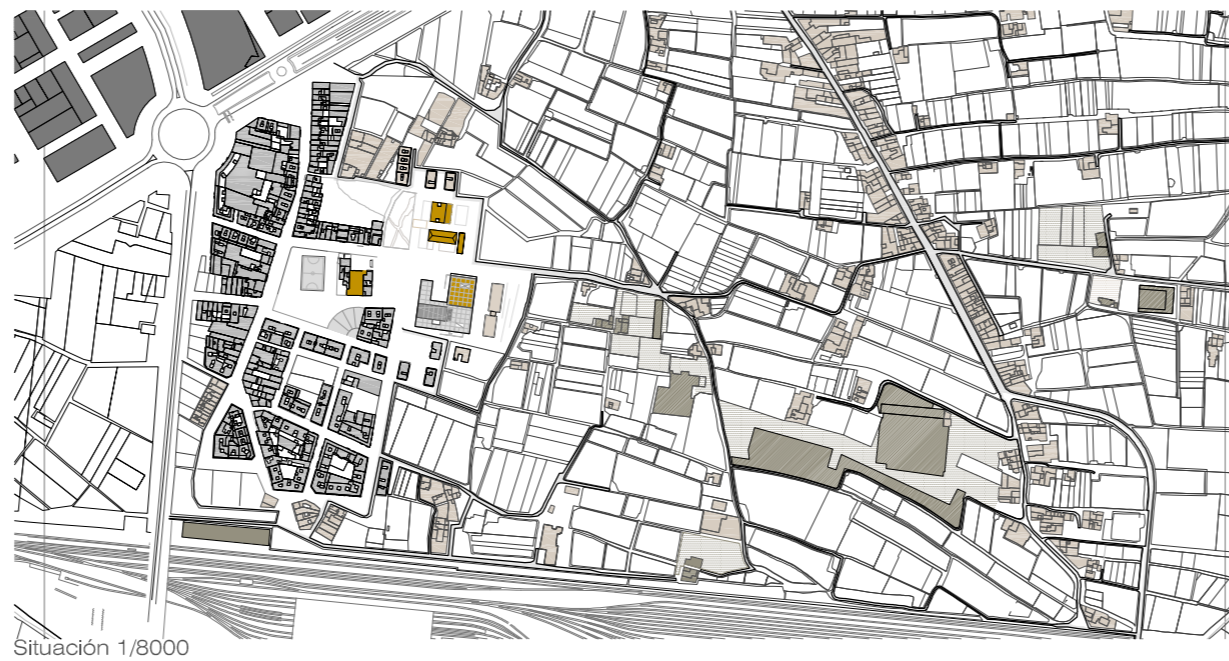


CENTRO DE PRODUCCIÓN musical

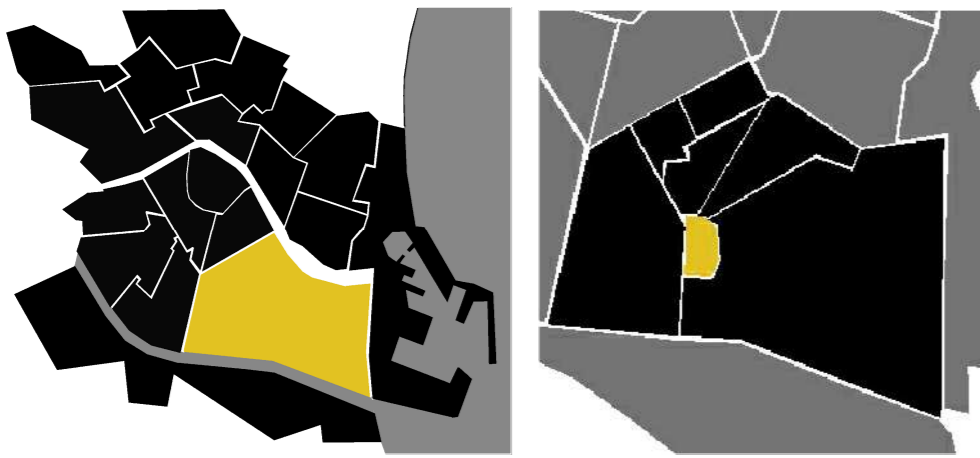


Entender los límites

Posiblemente el primer concepto de límite en la ciudad histórica lo definía su propia muralla

El aumento de la población y la industria cambió la escala de nuestras ciudades y el crecimiento se manifestó en una organización nueva. El espacio en el que vivimos, en el que se desarrollan nuestras actividades sociales, crece y se fragmenta mientras nuevas infraestructuras conectan sus partes. La ciudad muta para pasar a ser un sistema de barrios independientes pero interconectados.

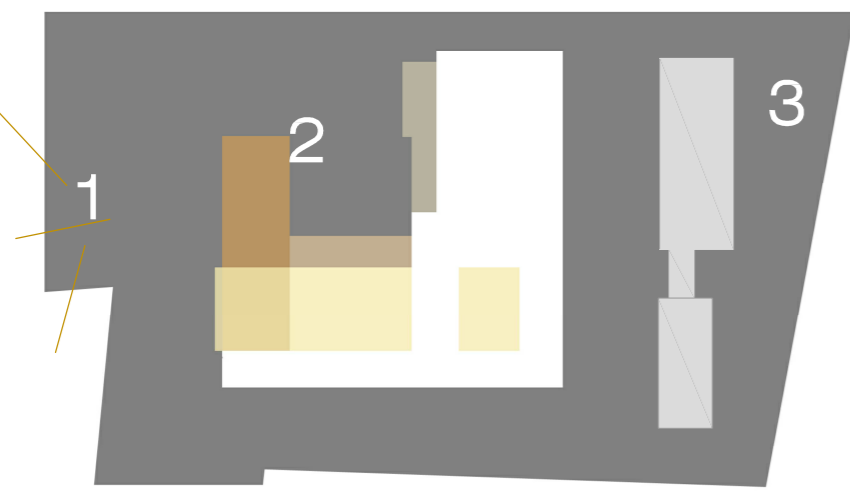
Los límites de la trama urbana han pasado a ser algo abstracto y fluctuante, no físico. Es necesario actuar en estos, planificarlos, en el caso de esta parcela dando valor al paisaje, compatibilizando los distintos sistemas del mundo urbano y el medio rural.



Situación: Barri la font de Sant Lluís, distrito, Quatre Carreres. (valencia)

Las tensiones de la parcela

En una parcela heterogénea como límite entre lo urbano y la huerta



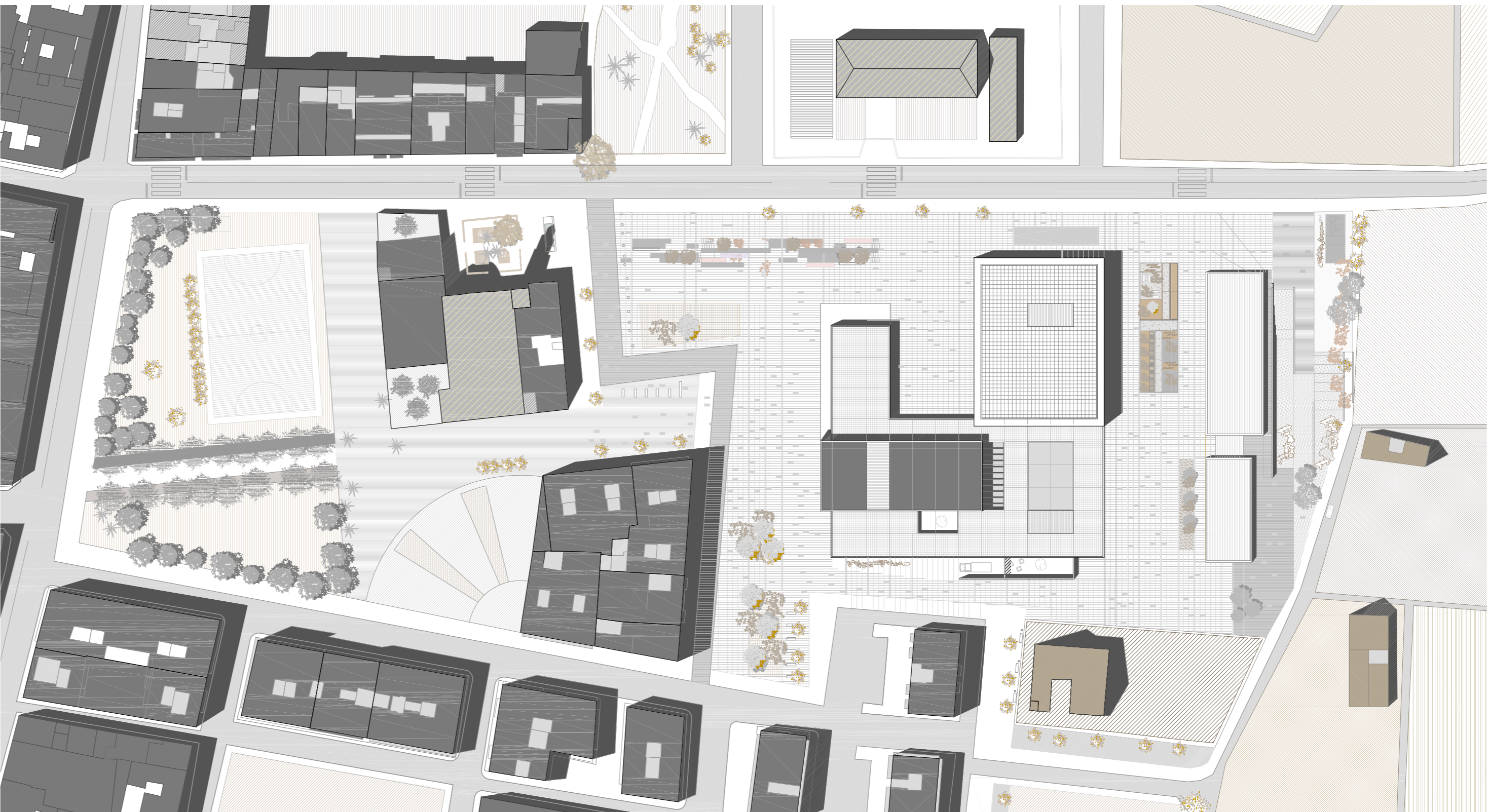
1. En planta el edificio busca su sitio en la alineación proximas. Enfrenta la pieza de la cafetería al paseo verde que viene desde el parque

2. Se genera una plaza que acota el espacio a una escala mas humana para acceder al edificio.

3. Relación de las viviendas con la huerta

El auditorio, la pieza con mas presencia se situa al fondo como un telar proximo a las edificaciones cercanas que tienen gran altura

La escuela se eleva dejando una gran permeabilidad que permite la relación de la plaza del pueblo y la huerta. Esta planta baja es un espacio de relación más para el barrio



Plano implantación 1/ 1000

La producción musical

Una edificación donde se agrupan la docencia y el arte de la creación musical, así como la interpretación y representación de la misma debe concebirse como un ámbito plural, un lugar de encuentro, un referente motivador, un destino atractivo y especialmente un espacio inspirador.

El ejercicio del Centro de Producción musical comenzó hace un año permitiendo que se revisara varias veces su contenido lo cual logró una mayor depuración de sus contenidos.

Concluyendo con una relación dual donde los volúmenes que emergen son el docente y el de interpretación generándose una planta baja libre muy abierta donde los distintos usos se nutren proporcionando un espacio de trabajo abierto.

El centro de producción musical

En detalle, el edificio contiene los siguientes espacios:

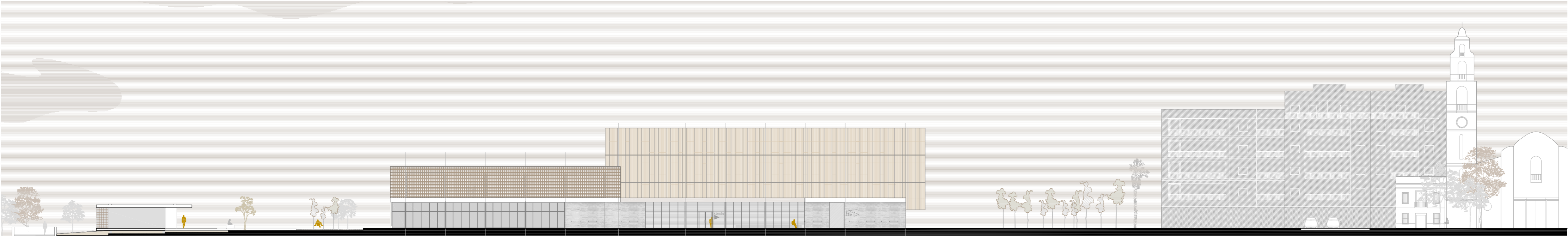
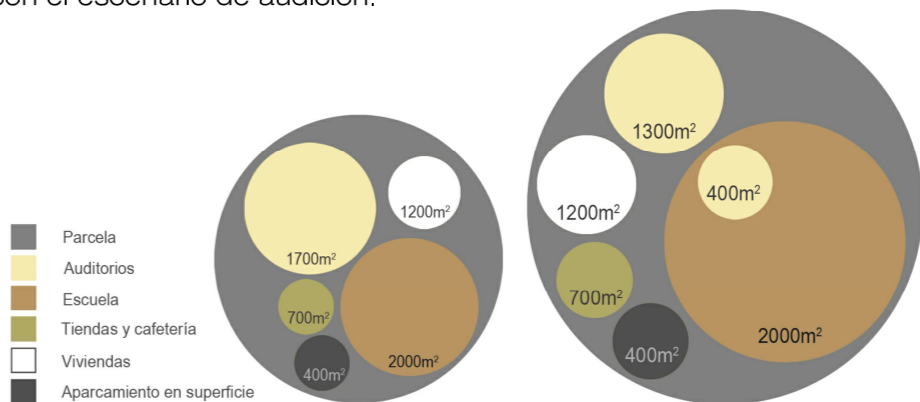
En planta baja: administración y recepción, fonoteca/biblioteca, meeting point, sala de actos, cabinas de estudio/ensayo que pueden alquilarse/cederse por horas, y la sala audiciones con el estudio de grabación que se encuentran en el centro.

La planta primera se destina a aulas de teoría: acompañamiento, análisis, armonía, fundamentos de composición, historia de la Música; así como lenguaje musical, instrumentos. Lo que conlleva a la definición constructiva de cajas flotantes

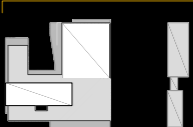
Superficies. Relación volumetrica . Relación lleno/vacio

Ante un primer estudio de las superficies se obtiene que el peso de las dos salas de audiciones es casi igual al del la escuela.

Se toma la decisión casi intuitiva desde el primer momento que el auditorio pequeño a de formar parte del uso de la escuela, es más ha de ser una parte importante de este: un centro, dónde las demás funciones se encuentran de frente con el escenario de audición.



alzado norte 1/250



CENTRO DE PRODUCCIÓN musical

lugar

GÁLVEZ
CÁMANAS
NOEMI
PFC/T1

01