

ESTRATO ARBÓREO

La encina es un árbol de hoja perenne que se encuentra en climas mediterráneos entre 0 y 1400 metros sobre el nivel del mar. Su altura varía entre los 8 y los 15 metros, y el tamaño de su copa ronda los 8 metros de diámetro. Tiene una hoja verde oscuro brillante y un tronco marrón oscuro de corteza fisurada. Posee una alta resistencia a los climas fríos, lo cual lo hace idóneo para la localización del proyecto. Se utiliza como elemento puntual de acento, en lugares singulares como accesos o plazas muy particulares.

El almendro es un árbol de hoja caduca que crece en cualquier tipo de suelo. Florece hacia finales de invierno y su flor blanca o rosada dura escasas semanas, tras las cuales produce almendras comestibles. Su altura ronda los 6 metros, y la copa tiene hasta 3 metros de diámetro. También soporta las bajas temperaturas y generalmente se planta en hileras. Su aplicación en el proyecto responde a la necesidad de proporcionar plazas en las que en verano haya sombra y en invierno se filtre la luz. Es el árbol cultivado en las inmediaciones de Mas Quemado, de tal forma que se integra con el lugar.

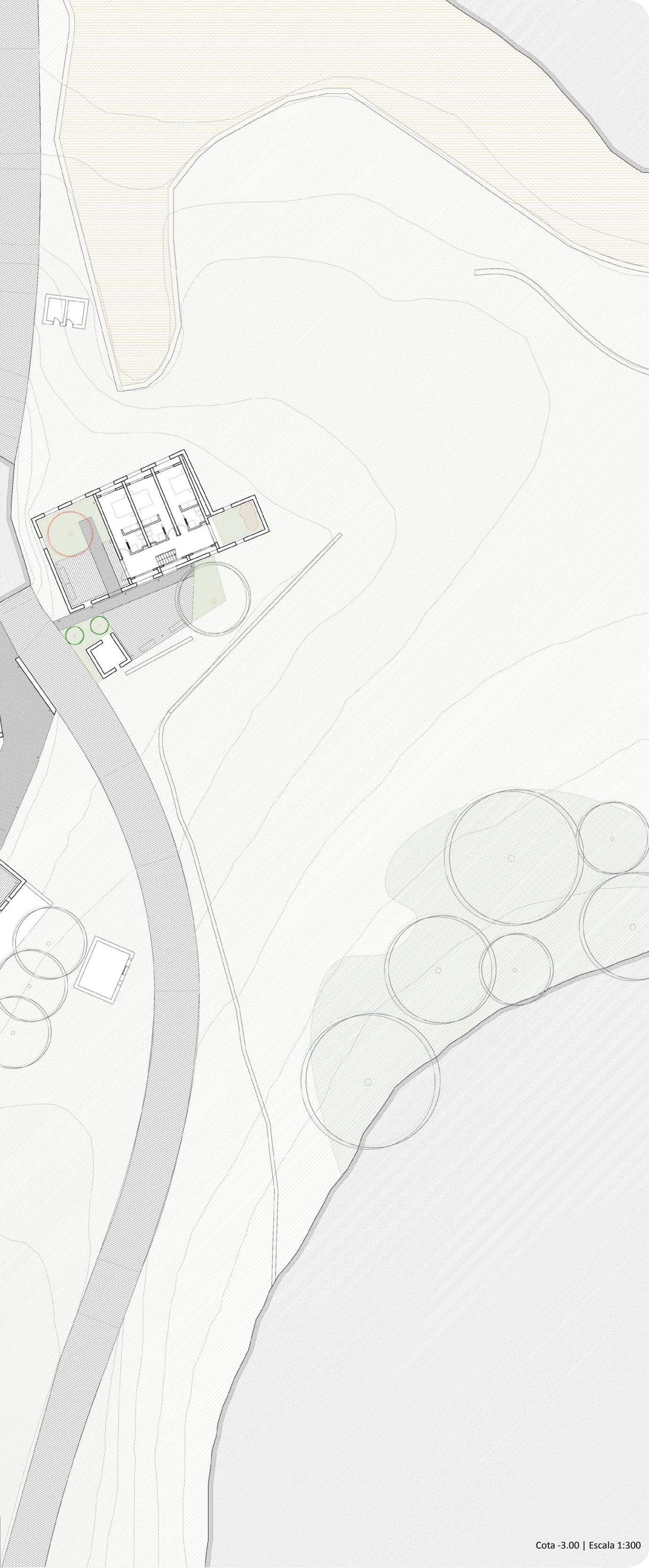
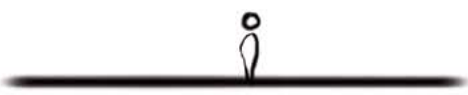
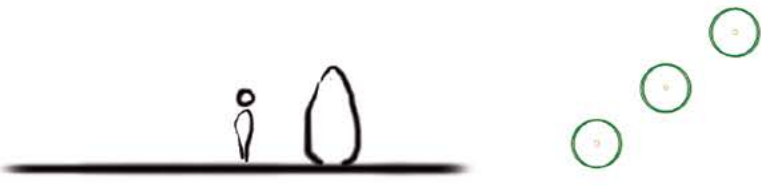
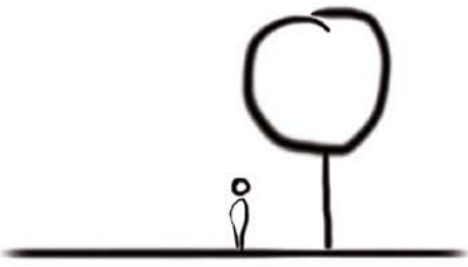
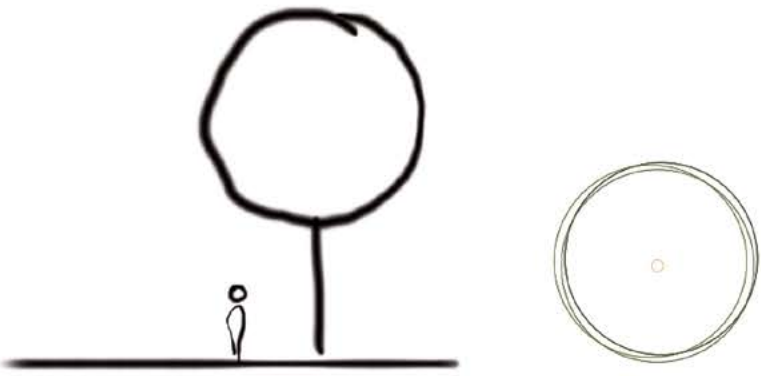
El enebro es una cupresácea de forma columnar y follaje muy compacto. Tiene hoja perenne y puede llegar a medir unos 2 metros de altura. También es resistente a las bajas temperaturas y se encuentra en el sur de Europa. Debido a su densidad de follaje a escasa altura, en el proyecto se ha utilizado como elemento de composición lineal, que marque ejes y cree una especie pared vegetal. Al igual que con el almendro, en torno a Mas Quemado se encuentra una gran cantidad de enebros, por lo que también es una forma de traer el entorno a la actuación.

ESTRATO ARBUSTIVO

El brezo es un arbusto de hasta 50 cm. de altura con numerosas y muy características flores de color rosa púrpura. Se encuentra desde el nivel del mar hasta los 2600 metros y especialmente en zonas montañosas. Además, soporta las heladas intensas, lo cual asegura su vida en Mas Quemado. En el proyecto han sido aplicados como elemento arbustivo que acompaña a algunos muretes bajos y caminos.

ESTRATO HERBÁCEO

La festuca rubra o festuca roja es un césped gramíneo que se caracteriza por la vaina roja que se encuentra en la base del tallo. Sus hojas miden hasta 15 cm. de alto y sin de un color verde intenso. En el proyecto configura el estrato vegetal de las plazas nuevas, y ha sido escogido por su resistencia al frío y su fácil mantenimiento.



Cota -3.00 | Escala 1:300

