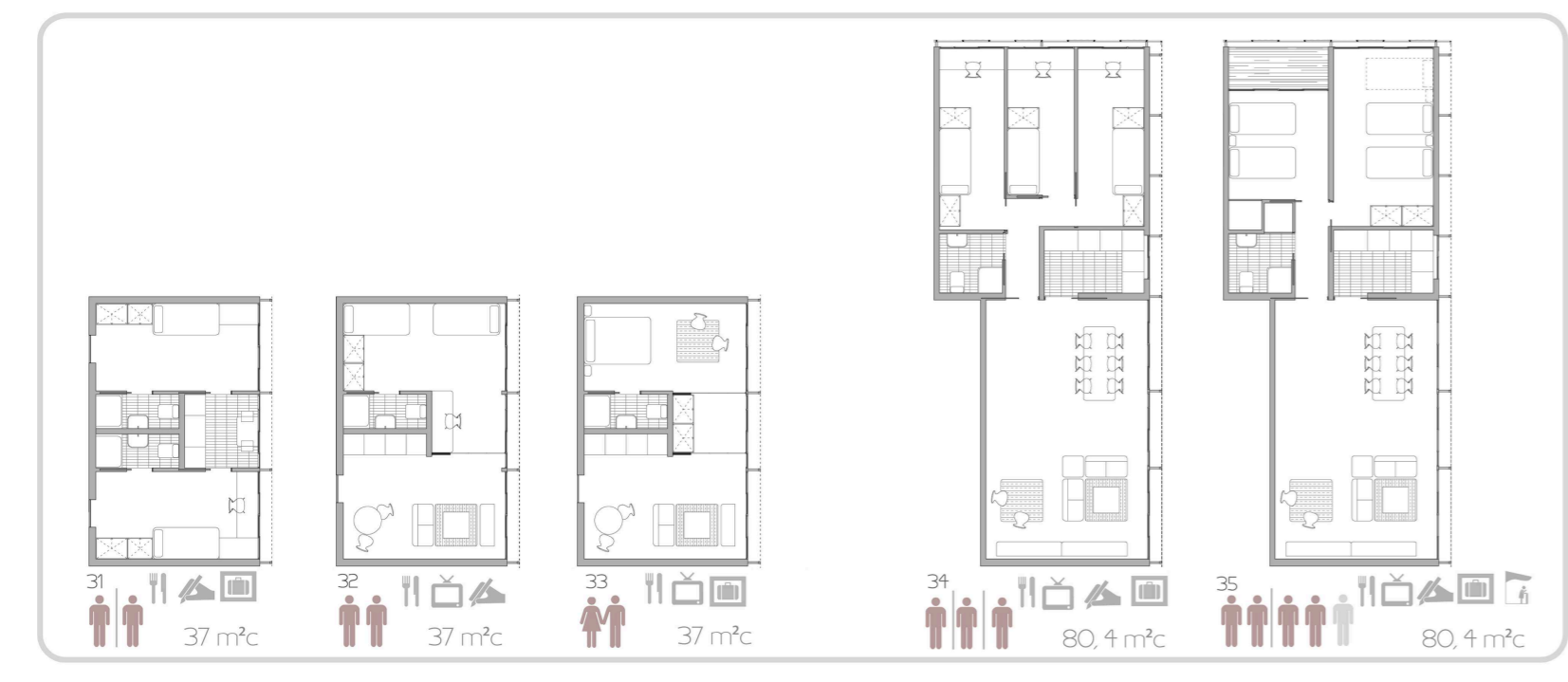




13_ RESIDENCIA EN ALTURA
Agregación de células



Los continuos cambios sociales han llevado a un cambio de unidad familiar. El tipo de hogar más abundante ha dejado de ser la pareja con dos o más hijos. A su vez han cambiado los hábitos de trabajo y de relación, los modelos de participación y organización.

Se propone pues una **unidad modular**. Se trata de una unidad mínima de habitabilidad para una persona compuesta por una zona de servicio y un espacio libre que se puede organizar de múltiples modos. Este módulo se puede **adicionar** creando nuevas tipologías de vivienda.

Para proporcionar la agregación nos apoyamos en las estadísticas del INE de Vivienda Requerida.

Superficie residencial total construida
-Total m²c 426x45 + 6x222 = 20.502 m²c de vivienda
-Total células nuevas independientes= 512
-Respecto a las 2700 viviendas actuales suponen un 18,96%
Podemos decir que se ha **densificado un 19%** en número de viviendas.

