



CONCURSO PARA EL PROYECTO DE CONSTRUCCIÓN DE LA VARIANTE CV-190 A SU PASO POR EL MUNICIPIO DE FIGUEROLES (PROVINCIA DE CASTELLÓN).  
ALTERNATIVA CENTRO. ANÁLISIS DEL TRÁFICO Y DE LA SEGURIDAD VIAL.

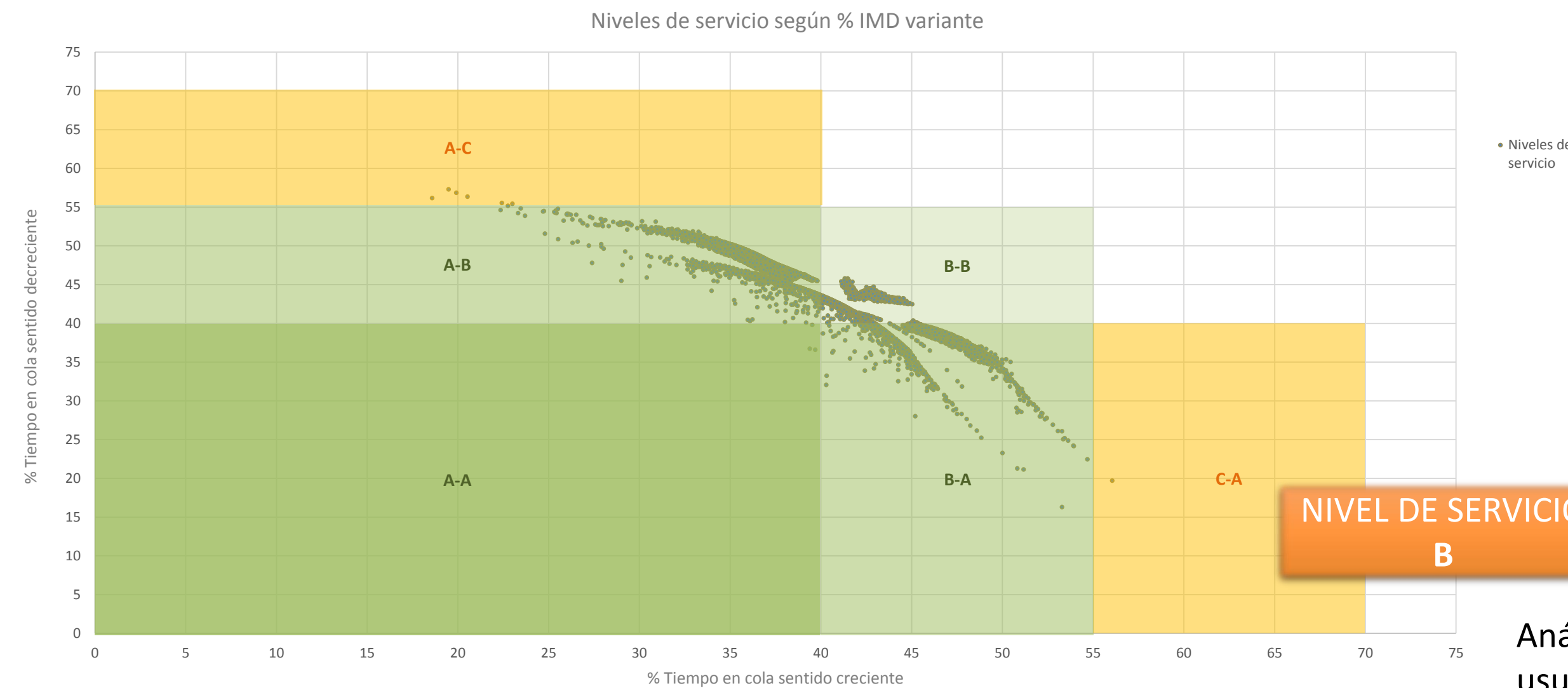
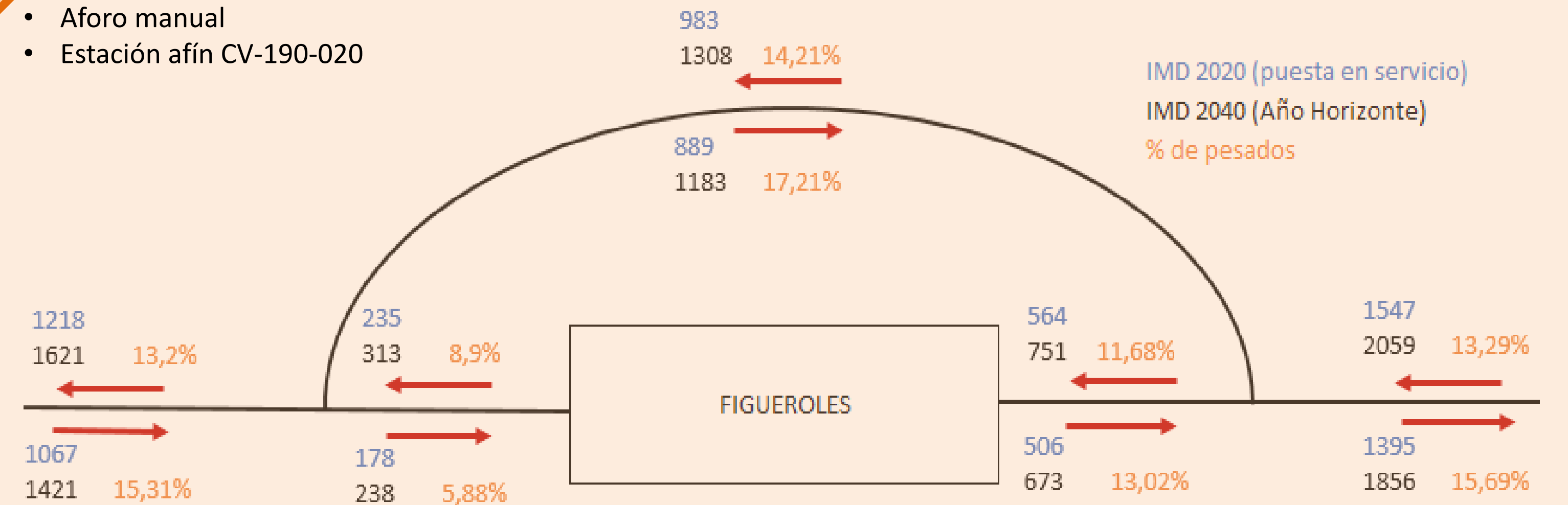
#### OBJETIVOS DEL TRABAJO:

- Analizar el tráfico de la futura variante de la CV-190 a su paso por el municipio de Figueroles.
- Incorporar la seguridad vial en el diseño del nuevo trazado.

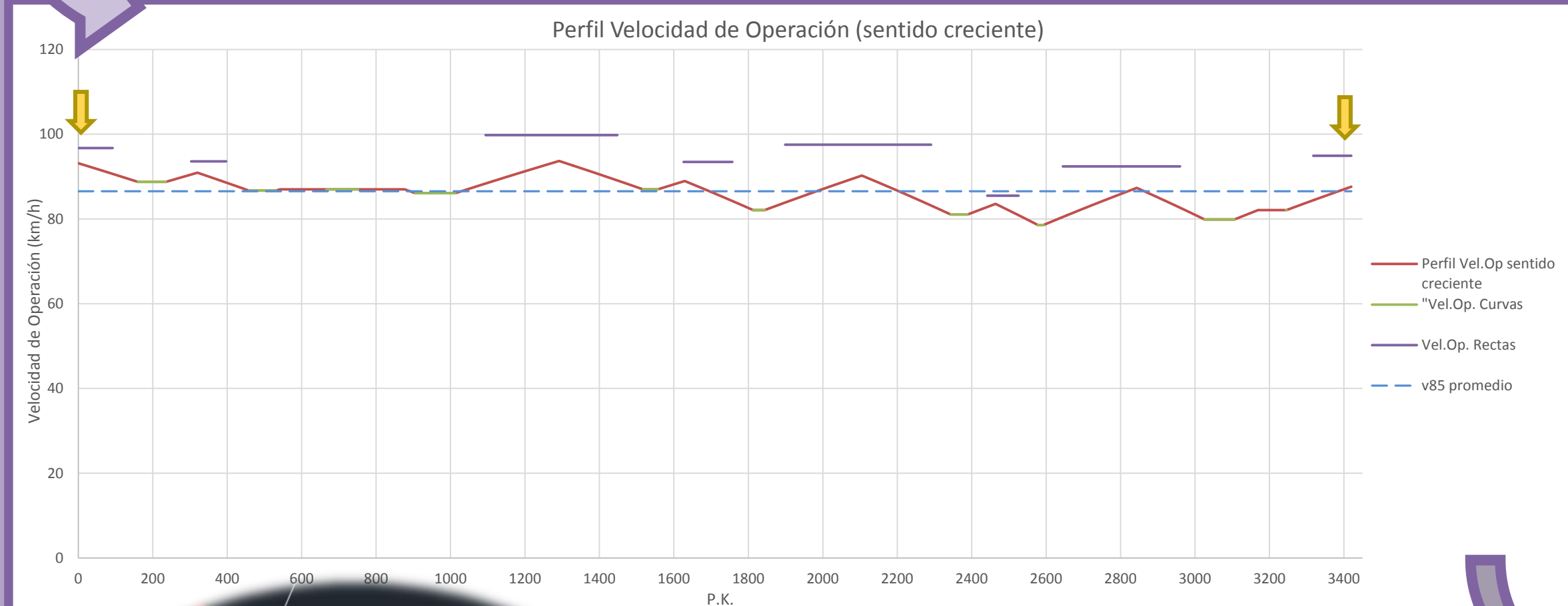
#### CÁLCULO DE LA IMD en la variante. Puesta en servicio (2020) → 1872 veh/día (15,63% de pesados)

Datos de partida:

- Aforo manual
- Estación afín CV-190-020



Análisis de sensibilidad de la variable % de vehículos usuarios de la futura variante respecto del total actual



Perfil de velocidad de operación

Despejes para alcanzar una visibilidad de parada > distancia de parada (con V.op.)

ESTIMACIÓN DE ACCIDENTES  
Travesía sin variante → Travesía con variante  
reducción al 70% de los acv

Barreras de seguridad en terraplenes de altura >3 m, continuidad de pretiles y protección de pilas

#### BTA en las proximidades de las intersecciones

