

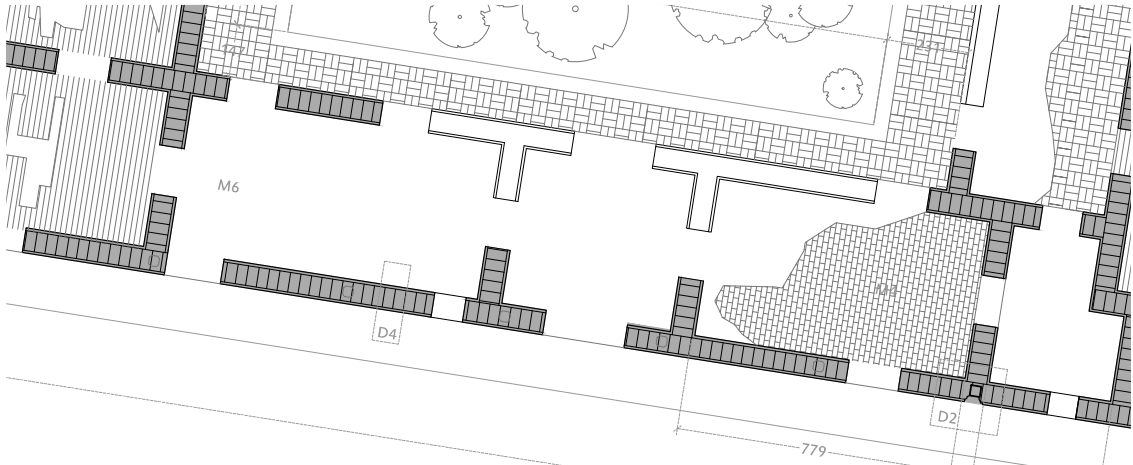
19 TIPOS DE VIVIENDA

19A Una fachada original una fachada perdida

De cara al manual se desarrollan dos casos de vivienda, por ser aquello que más podrá servir a la comunidad y que más despertará su interés. Se eligen dos situaciones distintas, con dos grados de conservación distintos, que tendrán una lógica estructural en la intervención y una espacialidad diferente entre ambas.



ESTADO TRAS EL TERREMOTO E.1:200



La fachada principal sobrevivió al sismo y decide conservarse.

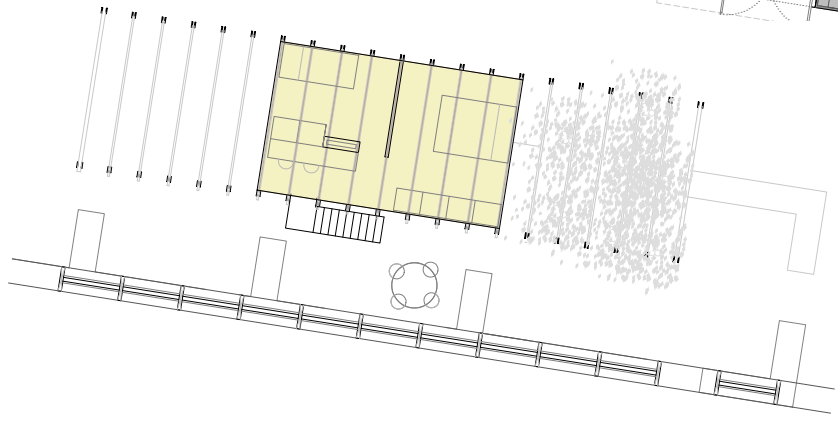
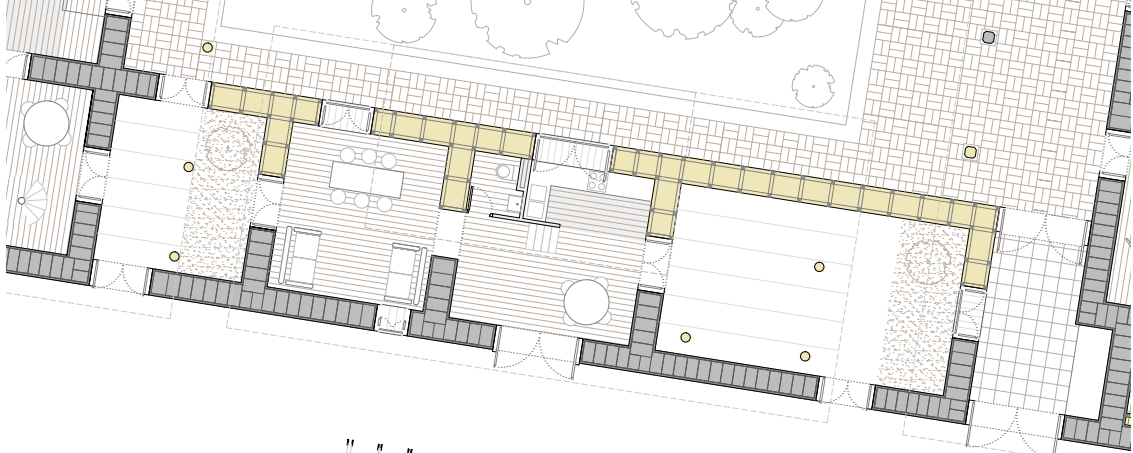
Se aprovecha la gran altura de la vivienda para introducir un segundo piso, que apoya sobre el muro que ha de reconstruirse.

De esta manera, se libera a la fachada original de parte de su carga y se preserva una doble altura asociada a esta a través de la que penetra la luz.

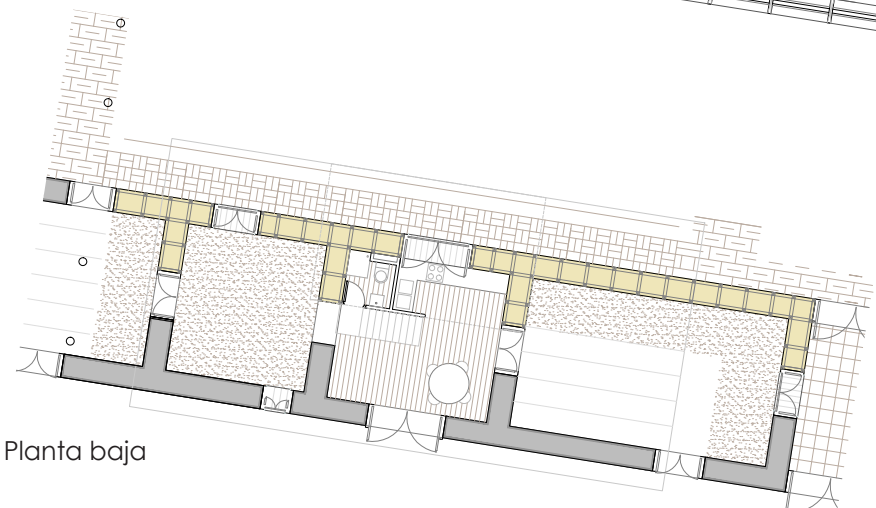
Los módulos húmedos pueden asociarse al muro nuevo, ya que éste, de madera con quincha, permite ser revestido para prevenir la humedad.

La progresividad se plantea en este ejemplo como una primera vivienda para una familia pequeña que crece con lentitud. En la última fase de crecimiento se plantea la posibilidad de dividir de nuevo la propiedad para generar un pequeño apartamento asociado a un taller.

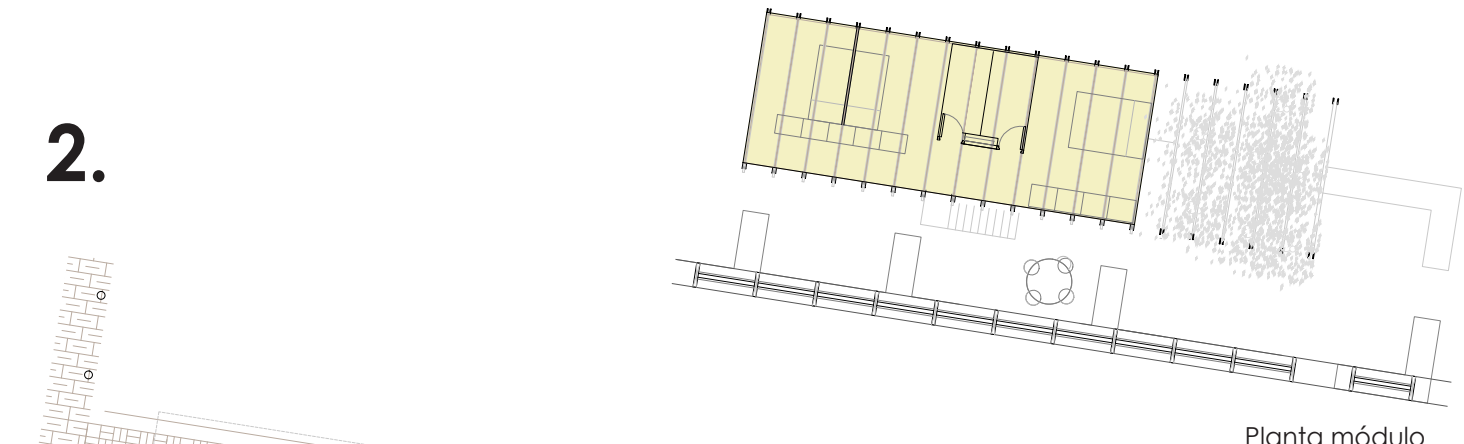
ESTADO INTERVENIDO E.1:200



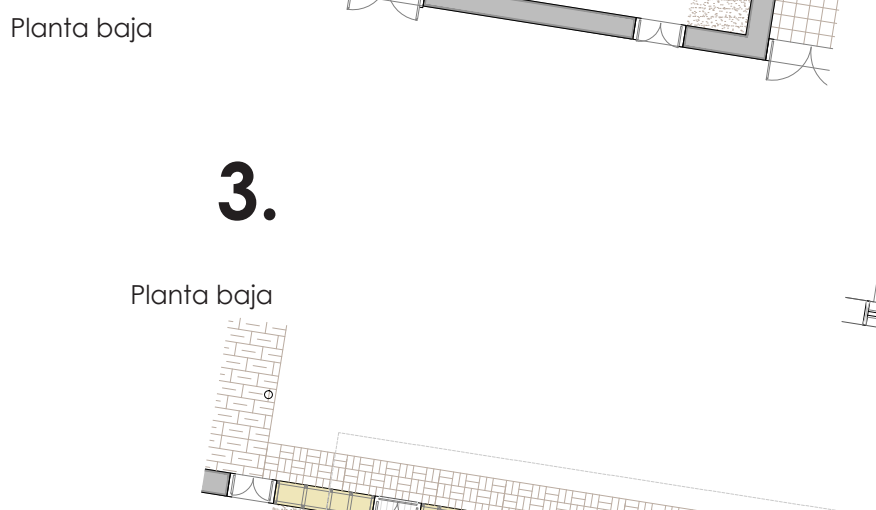
Planta módulo



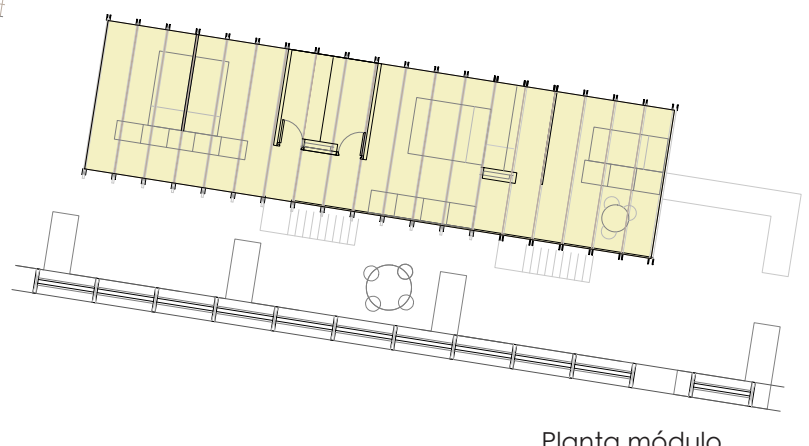
Planta baja



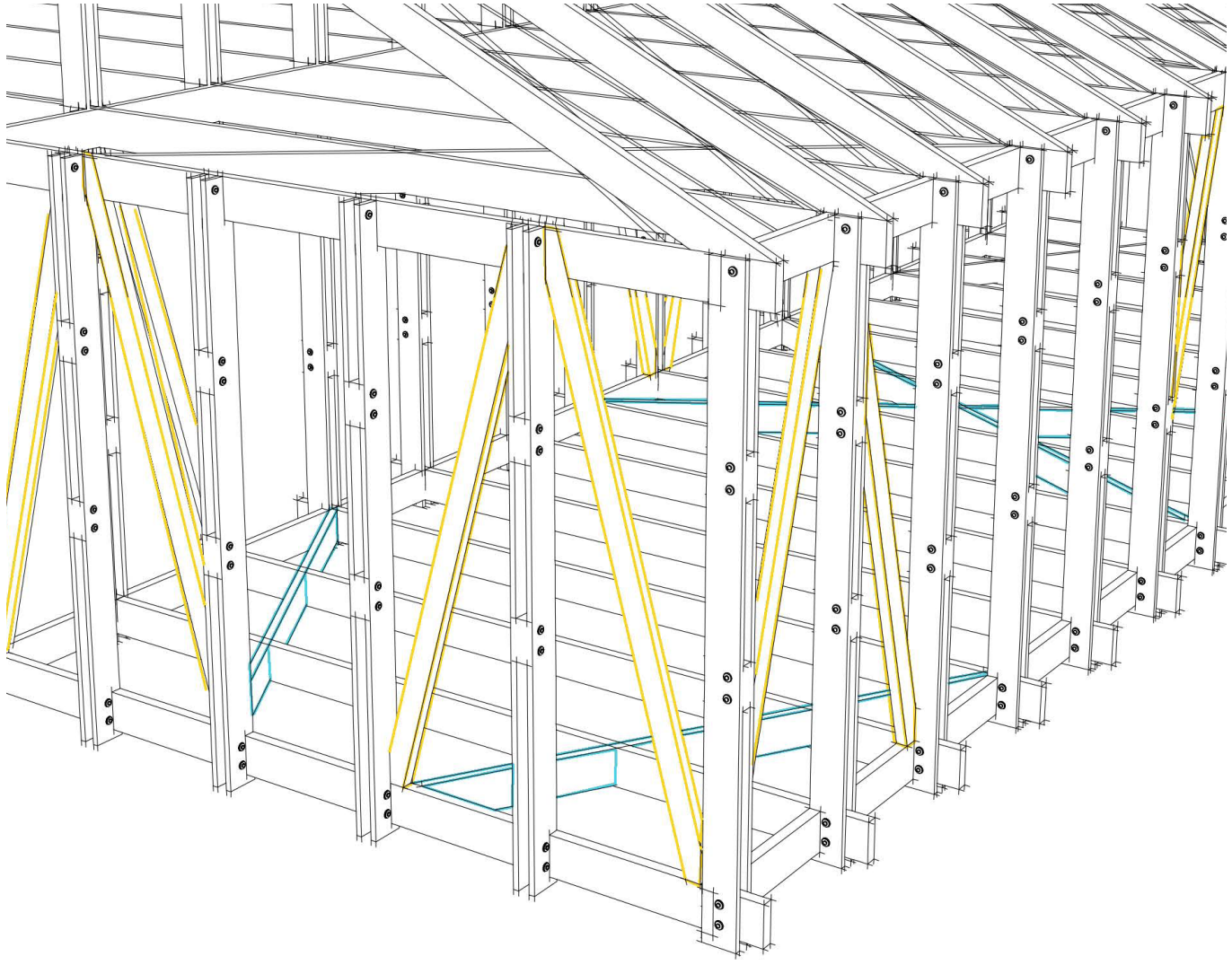
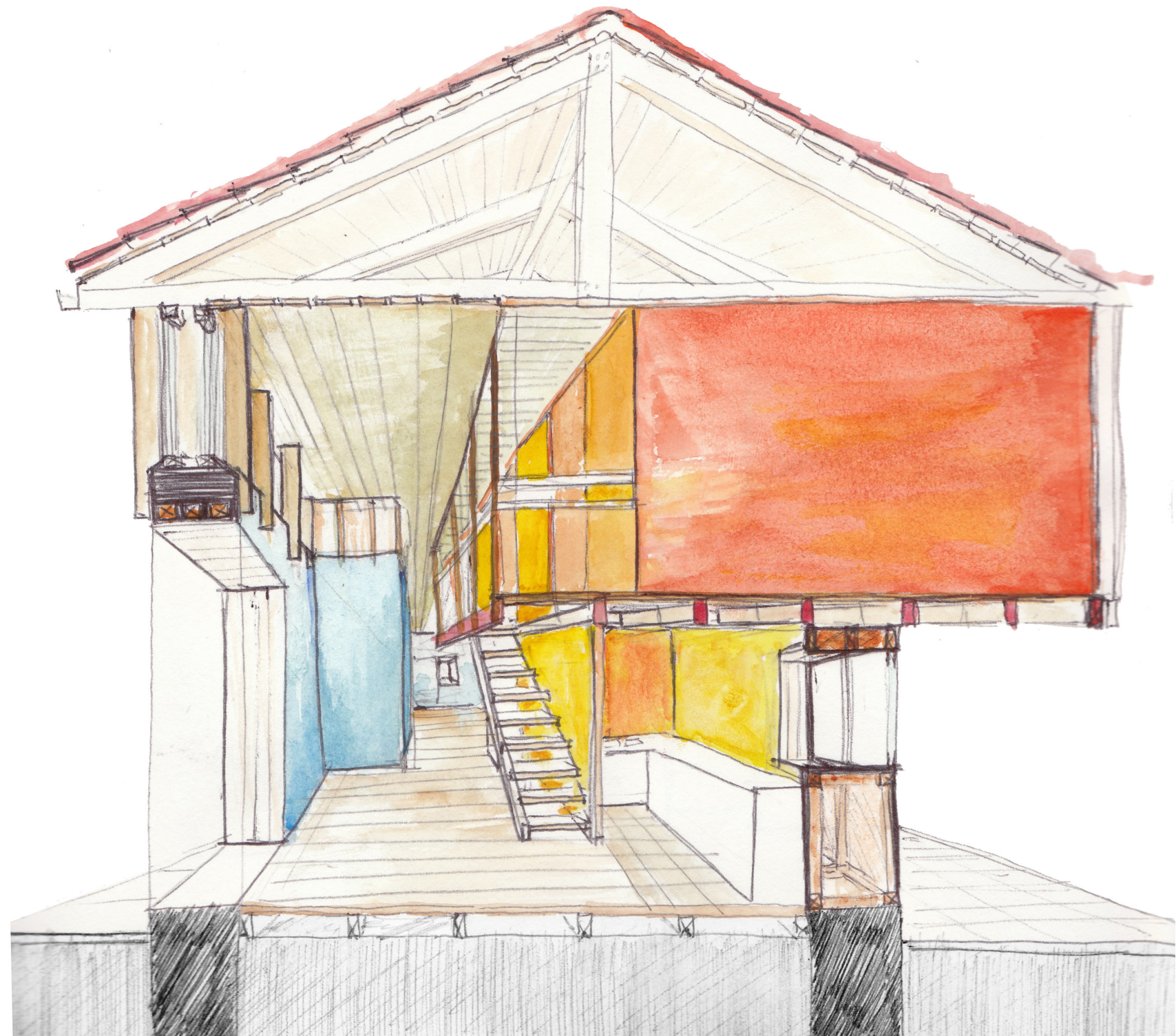
Planta módulo



Planta baja



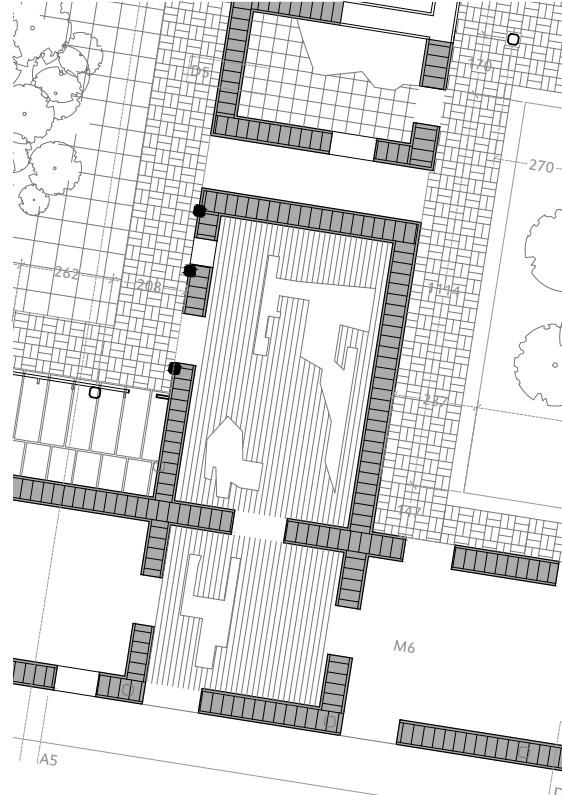
Planta módulo



Se opta por la superposición de una construcción modular de madera, que integra la opción de crecimiento de manera fácilmente ejecutable por el usuario.

Ésta se entiende como una caja que se superpone a la estructura preexistente, reforzada con geomalla.

19B Dos fachadas originales, cubierta perdida



ESTADO DESPUÉS DEL TERREMOTO E.1:200



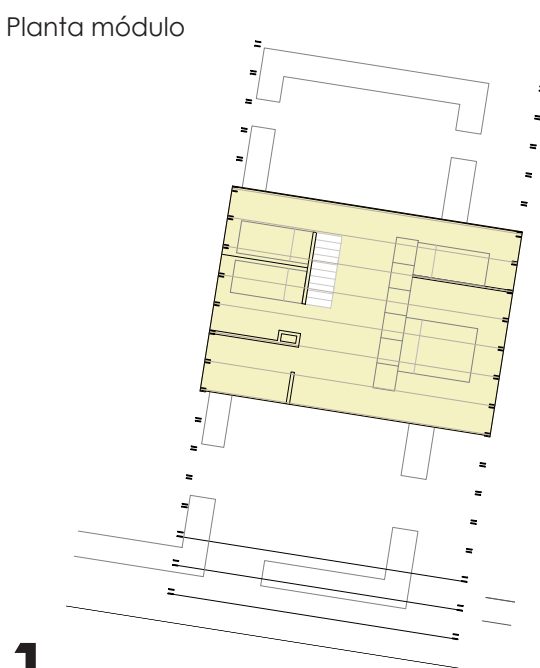
ESTADO INTERVENIDO E.1:200

Este suele ser el caso más común: la cubierta ha quedado dañada, lo que fuerza a la re colocación de sus piezas. Se toma la oportunidad de sacarlas y reutilizarlas, superponiendo un módulo que servirá en sí mismo de cubierta.

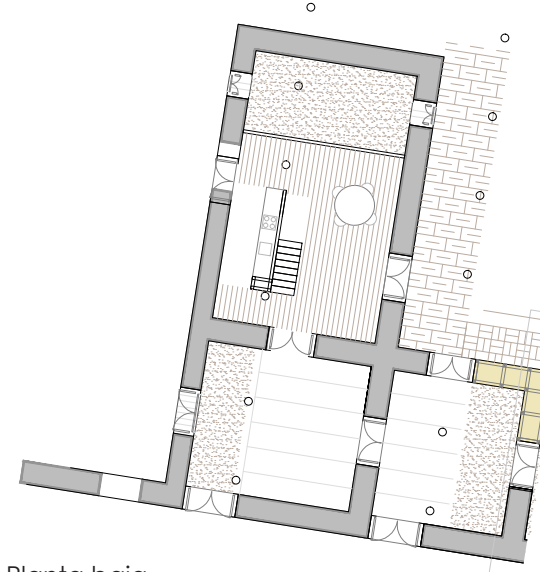
Esta caja se apoya sobre pilares nuevos alejados de los muros, que los liberan de carga y los ayudan en caso de sismo a resistir esfuerzos horizontales.

Los núcleos húmedos se insertan separados de las paredes, sirviendo como articuladores de los grandes espacios preexistentes.

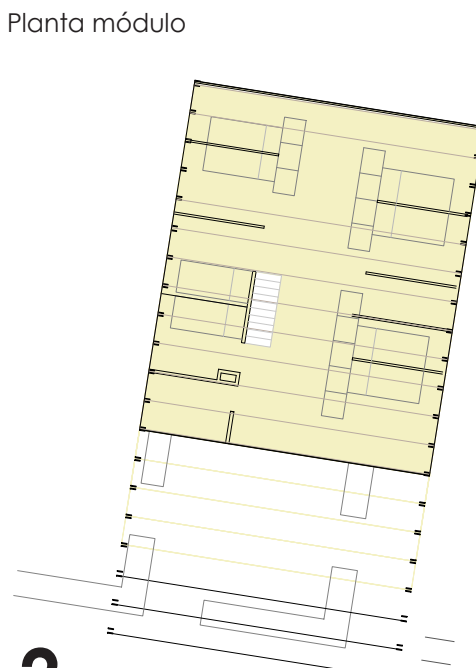
La progresividad se plantea en este ejemplo como una primera vivienda para una familia ya de por sí numerosa. La segunda fase permite una ampliación todavía mayor y la capacidad de la vivienda permitiría que ésta pudiera llegar a transformarse en albergue en un futuro.



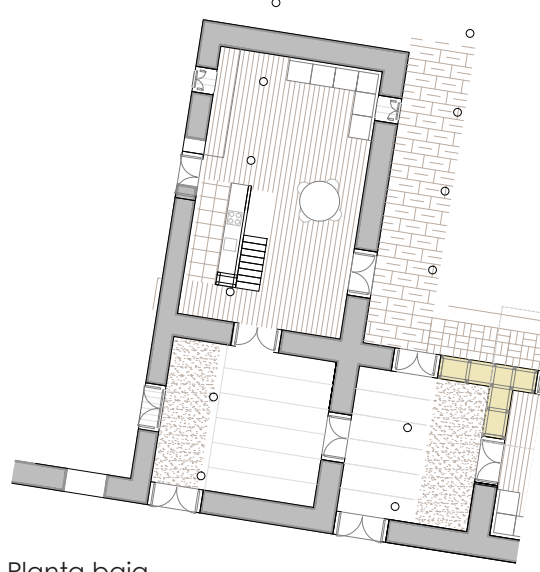
1.



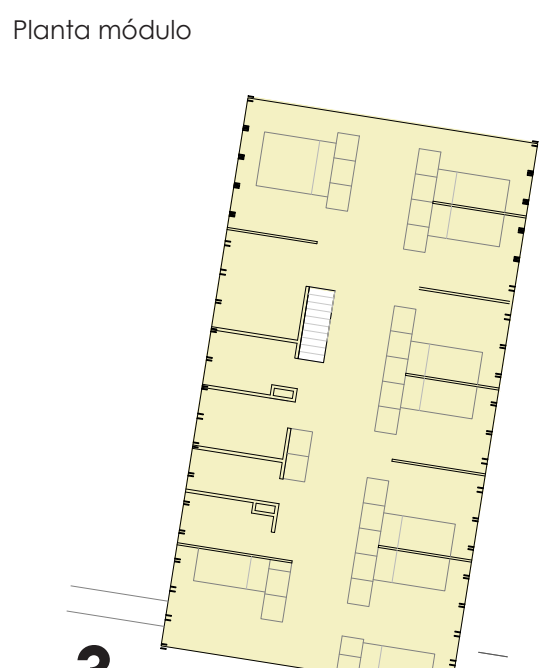
Planta baja



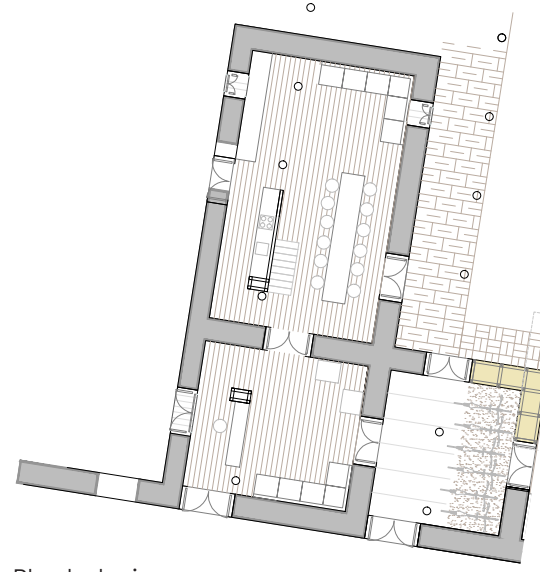
2.



Planta baja



3.



Planta baja

