

A word cloud of terms related to engineering, information, and transportation. The most prominent words are 'Biblioteca', 'CAMINOS', 'Master', 'Proyectos', 'Hormigón', 'Bases de datos', 'Trabajo en grupo', 'Acero', 'Riunet', 'Cabinas multimedia', 'PFC', 'Recursos de información', 'Urbanismo', 'Puertos', 'Ingeniería Civil', 'Planificación', 'Ingeniería Ambiental', 'Hidrología', 'Catálogo', 'Revistas-e', 'Construcción', 'Estudio', 'upv', 'Geotécnia', 'Ingeniería', 'Obras públicas', 'Consultas', 'TFG', 'Colecciones especializadas', 'Estructuras metálicas', 'Materiales', 'Transporte, Territorio y Urbanismo', and 'Información'.

PFC Recursos de información Urbanismo
Hormigón Bases de datos Puertos
Ingeniería Civil Trabajo en grupo Planificación Ingeniería Ambiental
Hidrología Catálogo Revistas-e Acero
Construcción Estudio CAMINOS Riunet Master
Geotécnia Ingeniería Obras públicas upv Consultas
TFG Colecciones especializadas Cabinas multimedia
Estructuras metálicas Proyectos TFM Información
Materiales Transporte, Territorio y Urbanismo

Content

1. Civil Engineering Library

- Location
- UPV Libraries
- Schedule
- Regulation
- Areas
- Collections
- Contact

2. Services

- Document search
- Loan and renewal
- Items reservation
- Multimedia booths
- Individual study
- Acces to e-resources
- Access to academinc papers
- Information services
- User training
- Web 2.0
- Other services

A photograph of a modern library interior. The room features rows of tall, light-colored wooden bookshelves filled with books. In the foreground, there are several study desks with white partitions and adjustable desk lamps. The ceiling is made of wood panels with recessed lighting. The overall atmosphere is bright and organized.

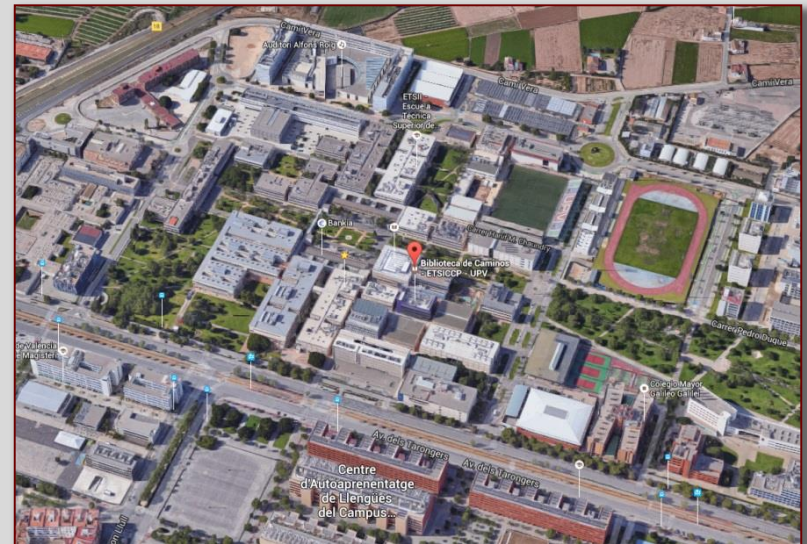
1. Civil Engineering Library

Where are we?

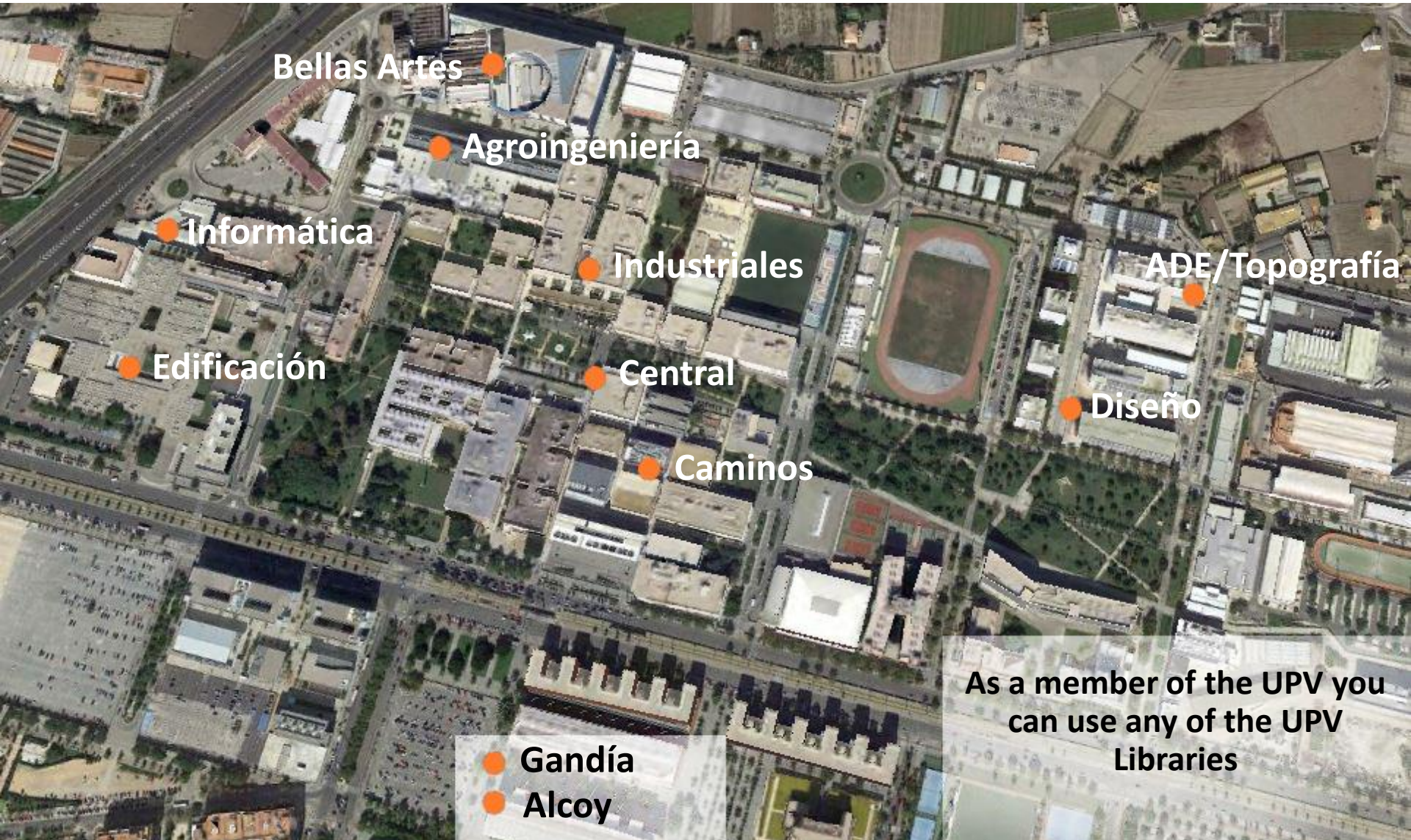


Find us in the
[interactive map](#)
of the University

Find us in
[Google Maps](#)



UPV Libraries



● Gandía
● Alcoy

As a member of the UPV you
can use any of the UPV
Libraries

Schedule



OPENING TIMES
 Monday to Friday
 8:00 - 21:00

Check [our calendar](#) for special schedules

Biblioteca de Caminos

Hoy ← → junio de 2016 ▼

lun	mar	mié	jue	vie	sáb	dom
30	31	1 de jun	2	3	4	5
Biblioteca abierta: 8:00 a 21:00					Biblioteca cerrada	
6	7	8	9	10	11	12
Biblioteca abierta: 8:00 a 21:00					Biblioteca cerrada	
13	14	15	16	17	18	19
Biblioteca abierta: 8:00 a 21:00					Biblioteca cerrada	
20	21	22	23	24	25	26
Biblioteca abierta: 8:00 a 21:00					Biblioteca cerrada	
27	28	29	30	1 de jul	2	3
Biblioteca abierta: 8:00 a 21:00					Biblioteca cerrada	

+ GoogleCalendario

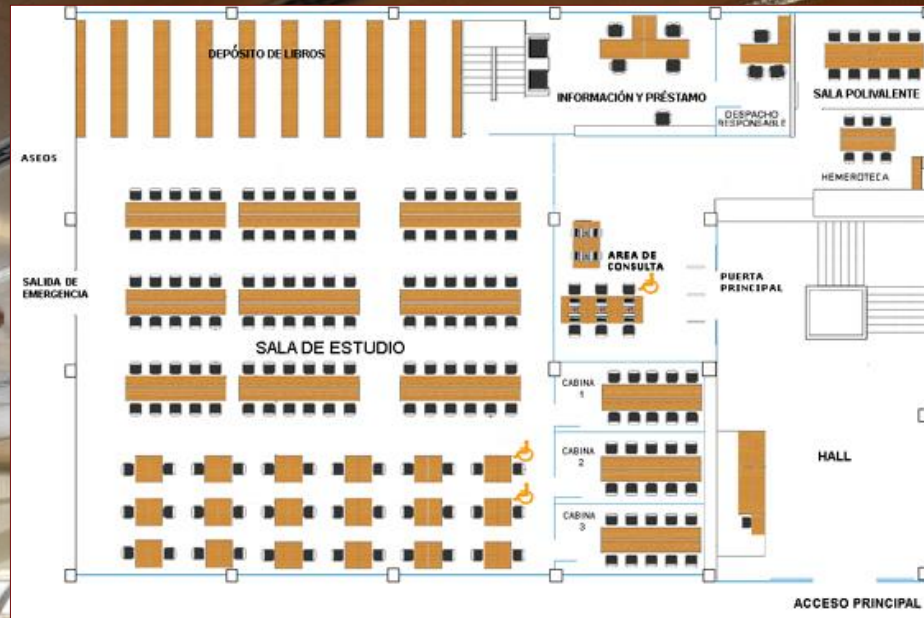
UPV Libraries opening times

Recommendations for use

- Mobile phones must be silenced before entering
- No food or drinks, except water
- Smoking is not permitted
- Any books used should be returned to their place.
- Silence must be kept in all areas of the Library
- The tables should be kept clean

More information in [UPV Libraries Regulation](#) - 2014

Areas



Study area

174 study places

Work group

4 multimedia group
working rooms

Reference area

PCs with access to the
catalogue, internet and
project consultation

Serials archive room

Areas

Other study areas in the School



Caminos 1 building (Former Library)

- 200 study places
- 8 booths for 6 people



Caminos 2 building (Ground floor)

- 60 places

Collections

Academic papers

- Library information desk
- [Riunet](#)

[Recursos-e](#)



Biblioguía de Caminos

Temporary collections

- Progressive reading
- Health and wellness
- Japanese animation

ÁREAS TEMÁTICAS / ARMARIOS

O-G	Obras generales
0-UPV	Publicaciones Docentes UPV
0-0	Varios
0-11	Álgebra
0-12	Cálculo
0-16	Probabilidad y Estadística
0-18	Análisis Numérico
0-21	Física
0-30	Historia del Arte
0-40	Idiomas
0-41	Derecho. Jurisprudencia
0-42	Sociología, Demografía, Política
0-51	Topografía. Astronomía
1-13	Contaminación. Medio Ambiente
1-68	Administración de Empresas.
2-11	Dibujo
2-13	Geometría Descriptiva
2-21	Construcción
2-41	Urbanismo
2-43	Ingeniería Sanitaria
3-00	Ingeniería (general)
3-10	Fuentes de Energía
3-11	Resistencia de Materiales

Books on shelves

[Subject area/Armarios](#)

Contact

Library staff:

- Ana Llamas
- Vicente Sacristán
- Maribel Espí

E-mail: bibcaminos@bib.upv.es

Phone: 963 877155 (ext. 77155)

Web: <http://www.upv.es/bibliotecadecaminos>

Biblioteca

HORARI HABITUAL
DE ENLLENA I OBREROS
DE LUNES A VIERNES
De 9h a 21h



2. Services

Item search

Search an
item in the
catalogue

Búsqueda Global Catálogo Biblioteca Digital Bibliografía de asignaturas

Término(s) de búsqueda Todo

Todos los registros contiene las palabras Todos los campos

- Libros
- Revistas
- Artículos
- Bases de Datos
- Mapas
- Notas de prensa
- Congresos
- Tesis
- Reviews
- Películas**
- Trabajos académicos
- Todos los registros

- contiene las palabras
- contiene las palabras
- con la frase exacta**
- empieza con

- Todos los campos
- Autor
- Título**
- Materia
- ISBN
- ISSN
- Editorial
- Nº Doc
- Tags
- Signatura
- Serie
- Asignatura



polibuscador.upv.es

Item search

Find it in our collection


☆ **Molecular tools for screening biodiversity : plants and animals**
 Angela Karp; Peter G Isaac; David S Ingram London : Chapman & Hall 1998

Libro [Sugerencia de compra](#) **Ejemplares** [Detalles](#) [Comentarios y tags](#) [Servicios adicionales](#) [Enviar a](#)

Filtrar Localización:

Bib. Caminos Canales y Puertos

Localización	Signatura	Tipo de préstamo	Disponibilidad	Solicitudes
Bib. Caminos Canales y Puertos Sala	M 1-13/00167	Préstamo de Estudio	En fondos	Identificate



Subject area -
Order -
Library -



1-13
167
M

Item search

Find it on the shelf


☆ **Molecular tools for screening biodiversity : plants and animals**
 Angela Karp; Peter G Isaac; David S Ingram London : Chapman & Hall 1998

[Sugerencia de compra](#) | **Ejemplares** | [Detalles](#) | [Comentarios y tags](#) | [Servicios adicionales](#)

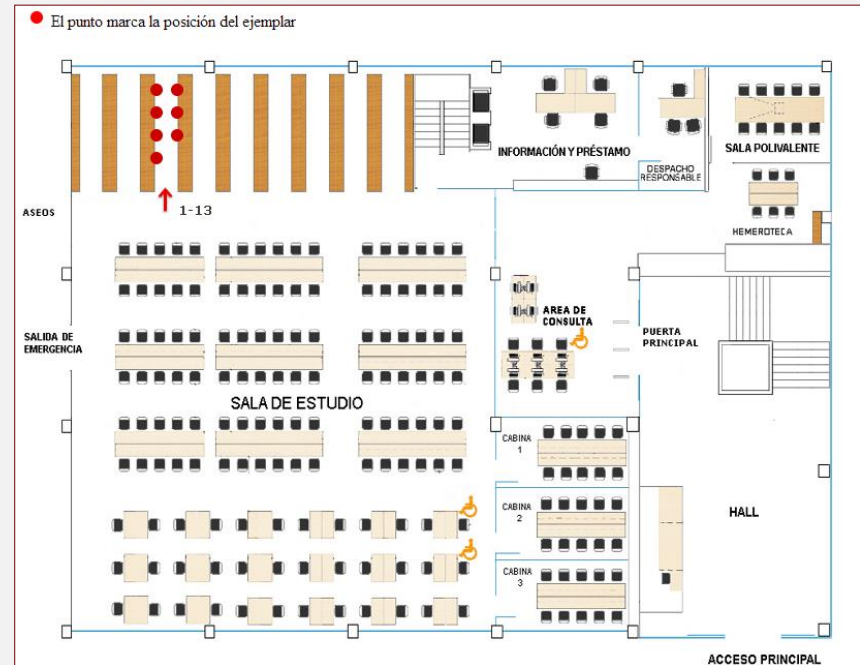
[Enviar a](#) 

Filtrar Localización: 

Bib. Caminos Canales y Puertos

Localización	Signatura	Tipo de préstamo	Disponibilidad	Solicitudes
Bib. Caminos Canales y Puertos	M 1 10.00191	Préstamo de Estudio	En fondos	Identificate

Ver Plano



Loan and renewal

Take up to 30 items

Including books, films, one computer or group study room

Books: 15 days (7 if reserved)

Films: 7 days (3 if reserved)

1 day penalty
per item and day of
delay

Up
to 6 renewals

Holiday period
Special loan
conditions apply

Reservation of documents

If you are interested in a borrowed book, **request a hold!**

Mi Portal Mi Biblioteca **Identificarse**

Bases de datos A-Z Top Articles Tags ? La biblioteca responde Idioma

Log in

Formato	Descripción	Disponibilidad	Solicitudes
Libro		Prestado hasta: 07/09/16	Reservar

**Pick up notice:
2 days**

**CANNOT
book it if:**

- There is a penalty in place
- There are copies available at other campus libraries
- You have another copy of the same book already loaned

Multimedia group working rooms

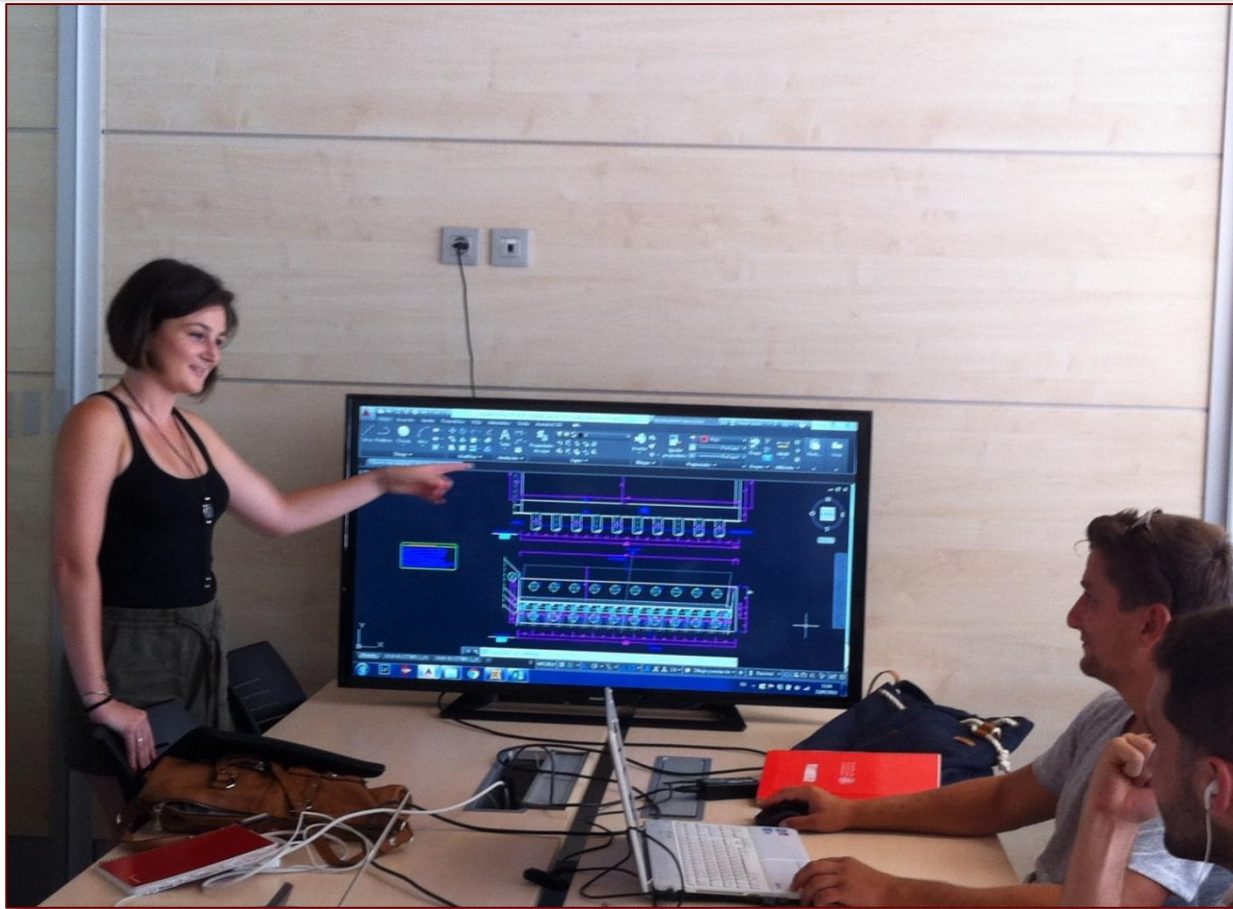
Group work: 4 rooms for 3-10 people



[Regulation](#)

Multimedia group working rooms

Practice your presentations



[Regulations](#)

Individual study

36 individual seats (4 adapted)



Access to e-resources



- Polibuscador
- Access to Projects
- Intranet



- Internet
- Data bases
- E-journals

Academic Reports consultation

Búsqueda Global | Catálogo | Biblioteca Digital | Bibliografía de asignaturas | Búsqueda Avanzada

paso superior | Todo | Buscar | Buscar por ...

Trabajos académicos | contiene las palabras | Todos los campos

Personalizar los resultados

Editar

Resultados 1 - 10 de 742 para Todo

Mostrar solo Recursos en línea (460) | Ejemplares (262)

Recurso de Texto

Me gusta

Sugerencia de compra | Ejemplares | Detalles | Comentarios y tags | Servicios de

Bib. Caminos Canales y Puertos

Localización

Bib. Caminos Canales y Puertos Mostrador

Signatura

M

C-PFC/02071

Ver Plano

Biblioteca

Bib. Caminos Canales y Puertos (168)

Bib. Agencias

Bib. Campus Gandia - CRAI (19)

Bib. Ingeniería del Diseño (7)

Bib. Ingeniería Industrial (6)

Más opciones

Tipo de documento

Recursos de Texto (258)

PFC: [Search guide](#)

Buscar en RiuNet

Buscar

Comunidades en RiuNet

Elija una comunidad para listar sus colecciones

Docencia [28264]

Material docente. Editorial UPV [33]

Objetos de aprendizaje [5596]

Otro material docente [261]

Trabajos académicos [22374]

Acceso abierto [7760]

ADE - Trabajos académicos [697]

BBAA - Trabajos académicos [691]

EPSA - Trabajos académicos [96]

EPSG - Trabajos académicos [896]

ETSA - Trabajos académicos [516]

ETSIAMN - Trabajos académicos [435]

ETSICCP - Trabajos académicos [366]

ETSID - Trabajos académicos [72]

Todo RiuNet

Comunidades & colecciones

Fecha

Autores

Títulos

Palabras clave

Tipo de contenido

Entidad UPV

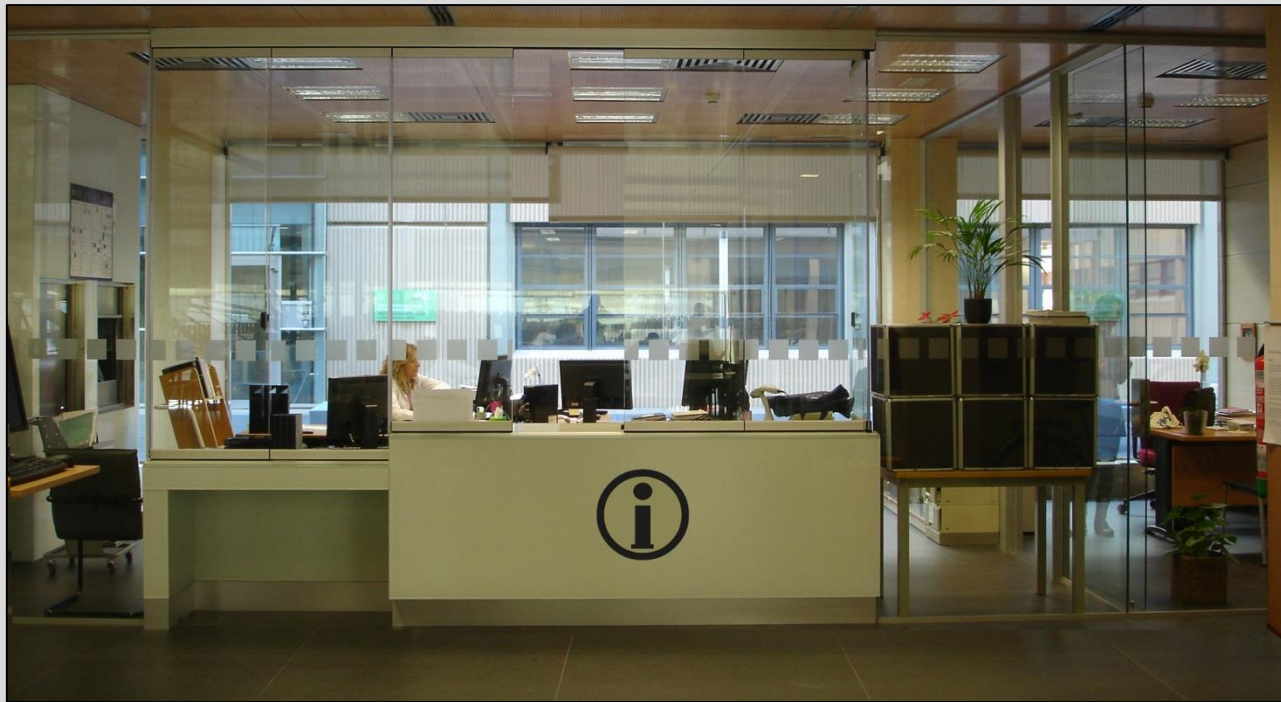
TFG/TFM: [Search guide](#)

Check the regulation

More information

Information Service

Face to face



Online

? La biblioteca
responde

? Chat en línea

Liene el siguiente formulario para iniciar un chat

Nombre*

E-mail*

Su pregunta*
Ingrese su mensaje

Iniciar chat

**Library CHAT
in
Polibuscador**

Individual attention in bibliographic, reference, access to resources and library services consultations

User training



Polimedias

- [Welcome to the library](#) (Loans, reservations and renewals)
- [Easy search on the catalogue](#)
- [The Library answers](#)
- [How to locate databases](#)
- [How to locate -e journals](#)
- [How to locate -e books](#)



Biblioguías

- [About the Library](#)
- [How to search for information](#)
- [Thematic guides](#)
- [Collections](#)
- [Quotes and bibliographic references](#)
- [Resources for your Final Project and Master Thesis](#)
- [Intellectual property](#)
- [Biblioguía de Caminos](#)

Sesiones de formación

Presentaciones

Biblioguías



Web 2.0



Biblioteca 2.0



[UPV Library](#)
[Gandía Campus Library](#)
[Alcoy Campus Library](#)



[BiblioUPV](#)
[Biblio CRAI Gandia](#)
[Biblio UPV Alcoy](#)
[PoliScience](#)
[RiuNet](#)



[RSS Bibliotecas UPV](#)
[RSS Biblioteca Campus de Gandia](#)
[RSS Biblioteca Campus de Alcoi](#)
[RSS RiuNet](#)
[What is a RSS channel?](#)



[Other Library social means](#)



bib [Mòbil]



[Biblioteca de Caminos](#)

Other services

Interlibrary loan service

Laptop loan (Biblioteca Central)

Acquisition of items

Connection to the UPV

Adapted services

Suggestions, complaints and compliments(SQF)

PFC Recursos de información Urbanismo
Hormigón Bases de datos Puertos
Ingeniería Civil Trabajo en grupo Planificación
Hidrología Ingeniería Ambiental
Catálogo **Biblioteca** Revistas-e **Acero**
Construcción **Estudio** **CAMINOS** Riunet Master
Geotécnia **Ingeniería** Obras públicas **UPV** Consultas
TFG Colecciones especializadas **Cabinas multimedia**
Estructuras metálicas **Proyectos** TFM Información
Materiales Transporte, Territorio y Urbanismo

VISITANOS: en el edificio 4Q y en la web www.upv.es/bibliotecadecaminos