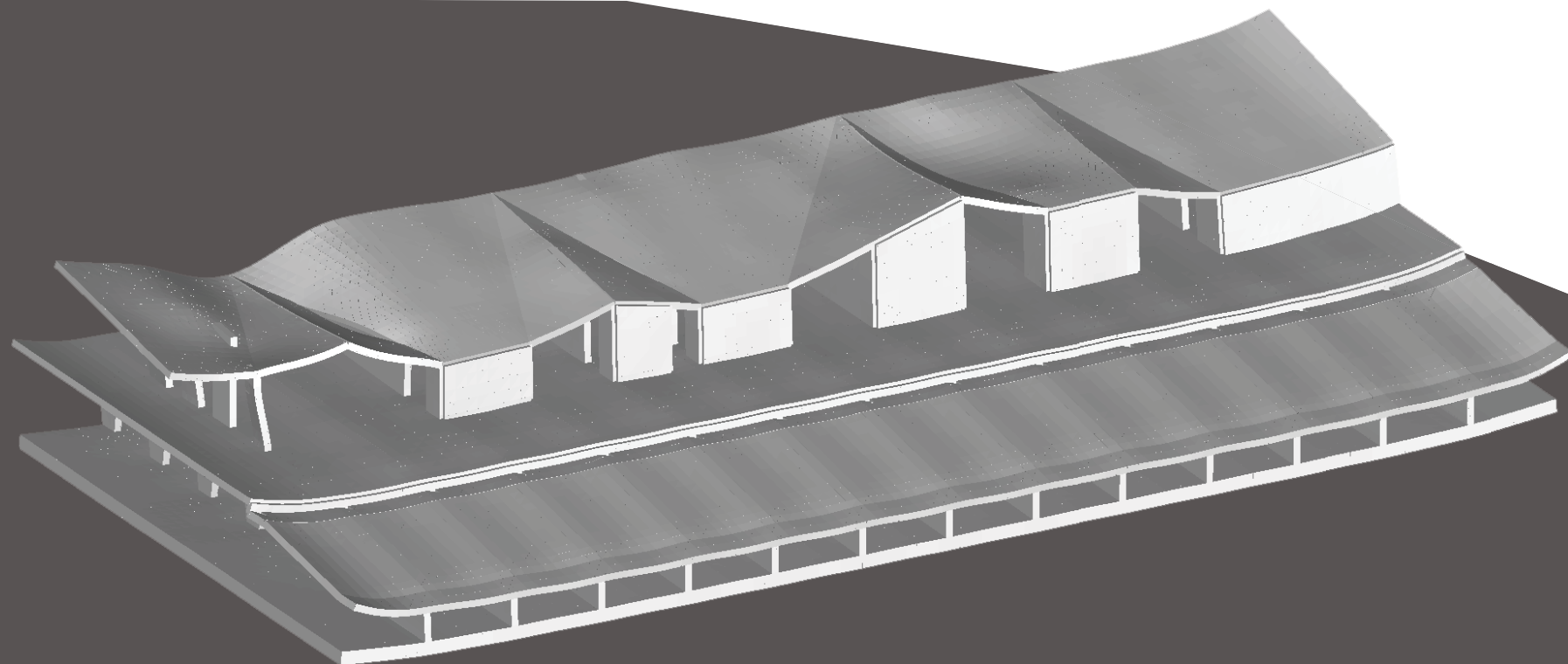
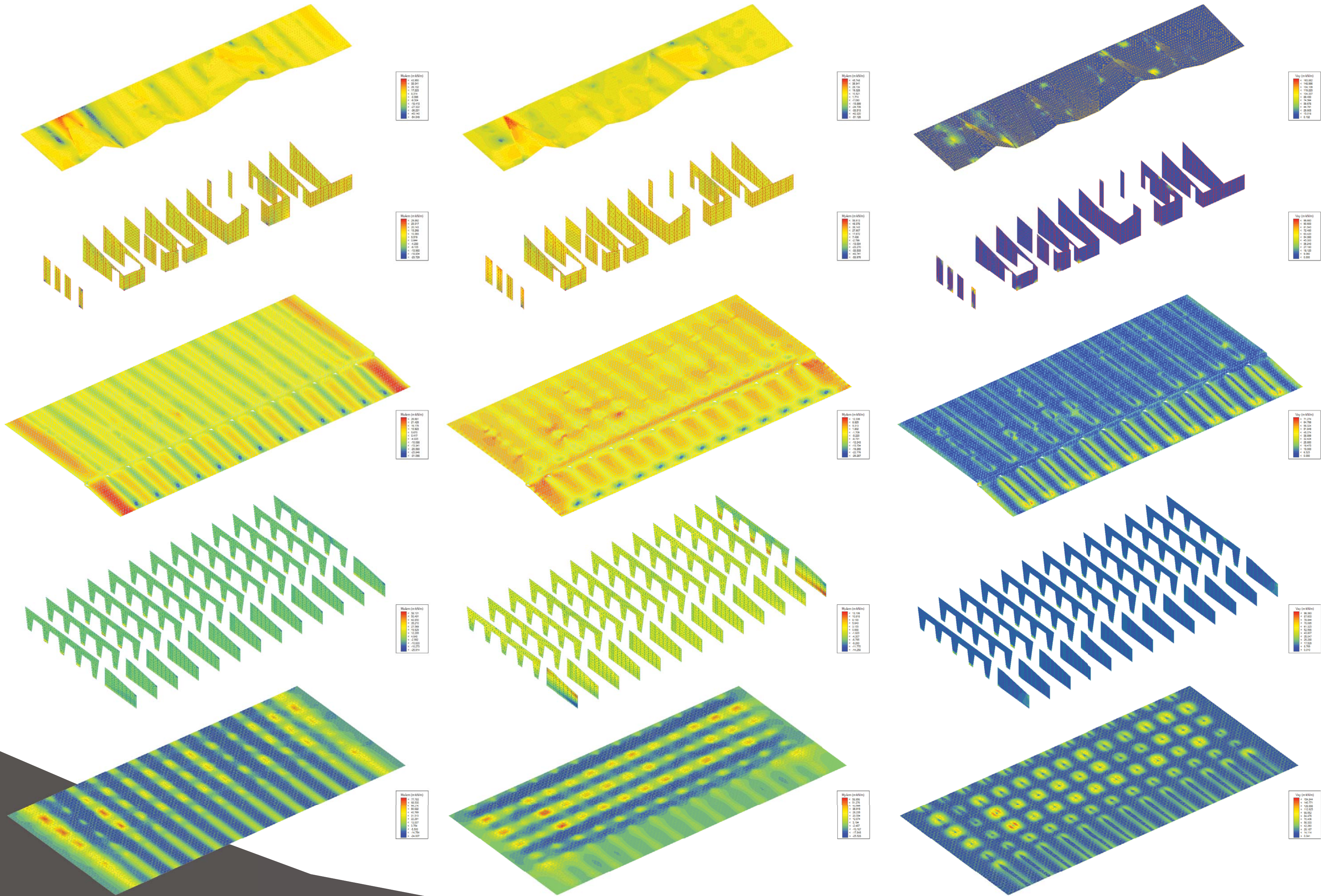


PLANTA INSTALACIONES NIVEL -2 (-7 m)

◉ 1/150

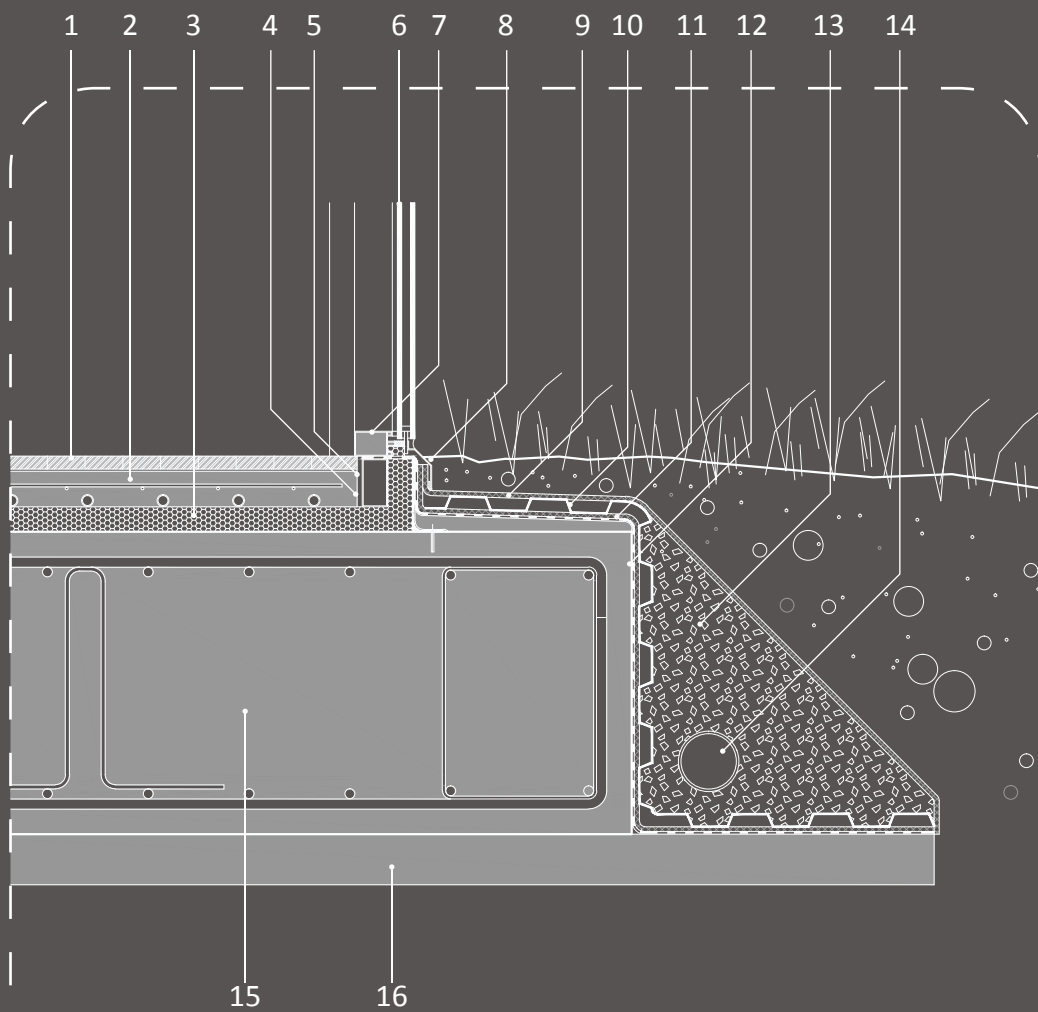
0 5 10 20 m



DEFORMADA DE LA ESTRUCTURA

FACTOR DE ESCALA X1000

Obtenido con la aplicación Architrave Estudiantes.



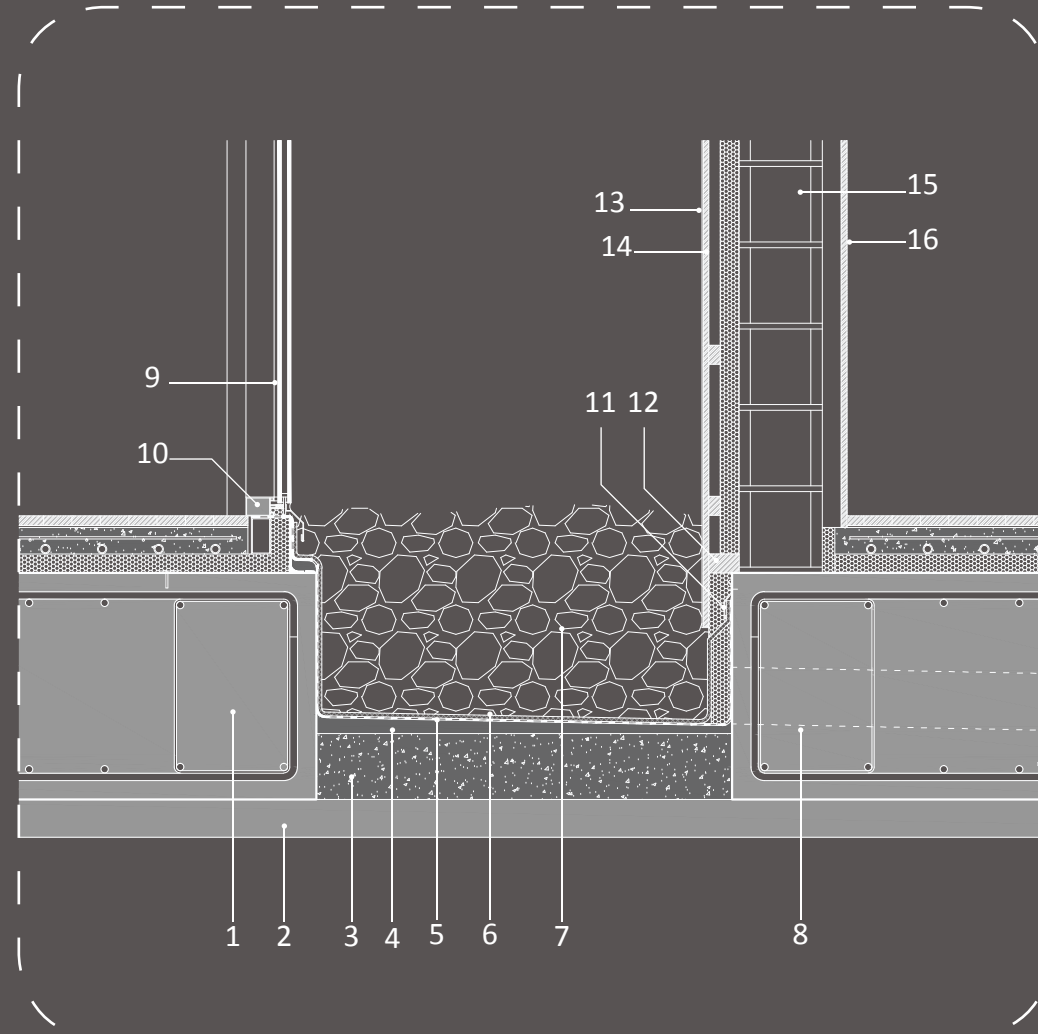
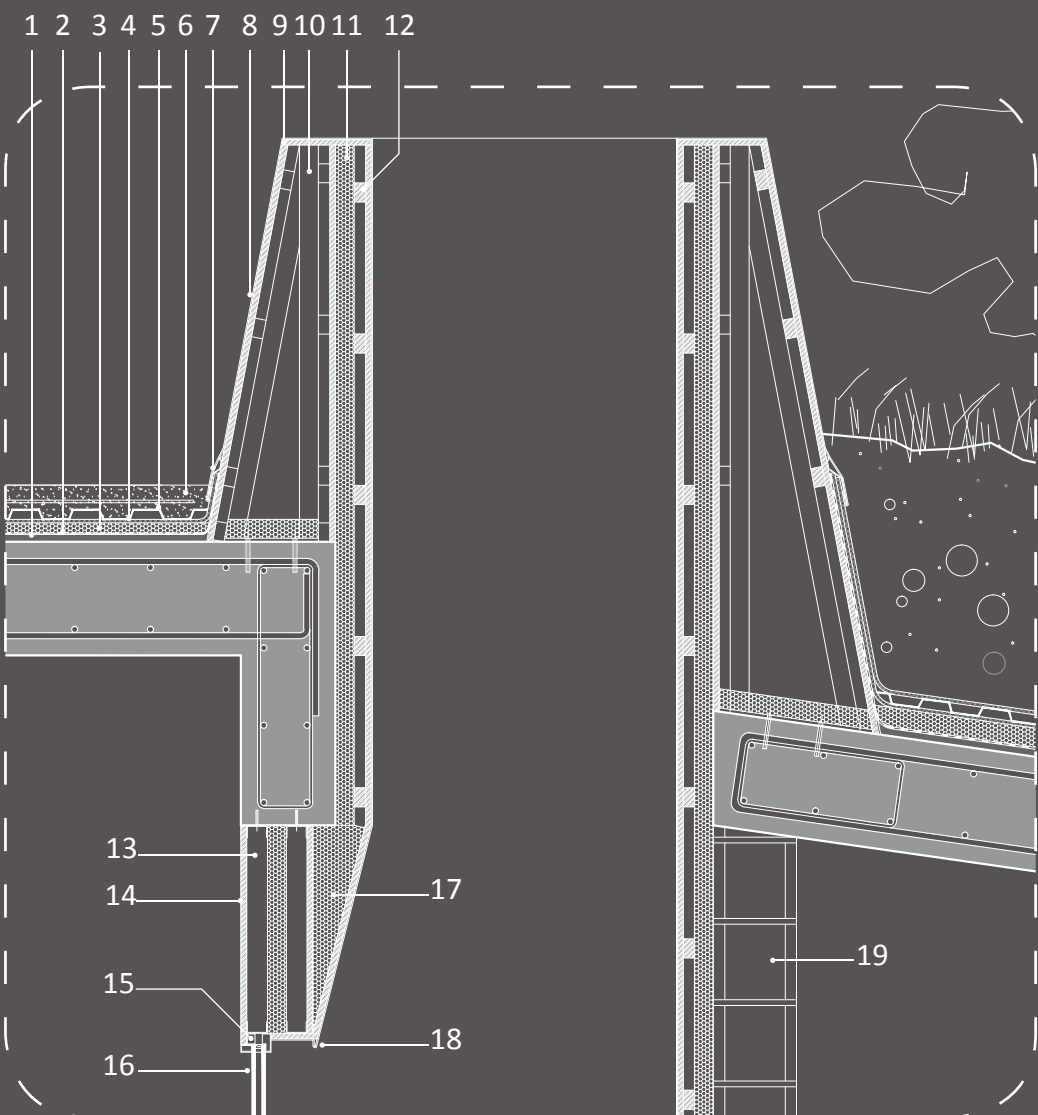
DETALLE 8

◉ 1/20

- 1- Pavimento de parquet.
- 2- Solera de HA con sistema de calefacción radiante.
- 3- Aislamiento térmico rígido.
- 4- Banda elastomera.
- 5- Perfil tubular rectangular.
- 6- Doble vidrio con camara de aire.
- 7- Carpintería de acero inoxidable con rotura de puente térmico. Sistema todo-vidrio. Vidrio encolado.
- 8- Perfil para sujeción de geotextiles.
- 9- Capa filtrante y anti-raíces. Geotextil.
- 10- Capa drenante y retenedora de agua. Polietileno de alta densidad.
- 11- Capa protectora. Geotextil.
- 12- Lamina impermeable. Poliurea.
- 13- Relleno drenante de gravas.
- 14- Tubo drenante.
- 15- Losa de cimentación.
- 16- Hormigón de limpieza.

DETALLE 9
◉ 1/20

- Mortero de regularización ·1
- Lamina impermeable. Poliurea ·2
- Aislante térmico rígido. Poliestireno ·3
- Geotextil. Capa protectora ·4
- Lamina drenante y retenedora de agua ·5
- Polietileno de alta densidad.
- Solera de hormigón acabado con cepillo en trama lineal ·6
- Perfil de sujeción del geotextil ·7
- Chapa de cobre prepatinado ·8
- Tablero de fibra orientada hidrófugo ·9
- Estructura de perfiles tubulares ·10
- Aislante térmico rígido ·11
- Rastrel de madera ·12
- Perfilería de aluminio para trasdosado y tabiques ·13
- Tablero de fibra orientada hidrófugo ·14
- Carpintería de acero inox. con rotura de puente térmico ·15
- Vidrio doble con cámara de aire ·16
- Aislante térmico rígido. Poliestireno ·17
- Goterón mediante chapa de cobre prepatinado ·18
- Muro de bloque de hormigón ·19



DETALLE 10

◉ 1/20

- 1- Losa de cimentación.
- 2- Hormigón de limpieza.
- 3- Recrecido de hormigón pobre.
- 4- Mortero de regularización.
- 5- Lámina impermeable. Poliurea.
- 6- Geotextil. Capa protectora.
- 7- Encachado de bolos de río.
- 8- Colector de pluviales embebido en la losa.
- 9- Doble vidrio con camara de aire.
- 10- Carpintería con rotura de puente térmico.
- 11- Perfil de aluminio para sujeción del geotextil.
- 12- Liston de madera pretratada.
- 13- Chapa de cobre prepatinado.
- 14- Tablero de fibra orientada.
- 15- Muro de bloques de hormigón.
- 16- Trasdosoado con perfilaría de aluminio y tablero de fibra orientada.