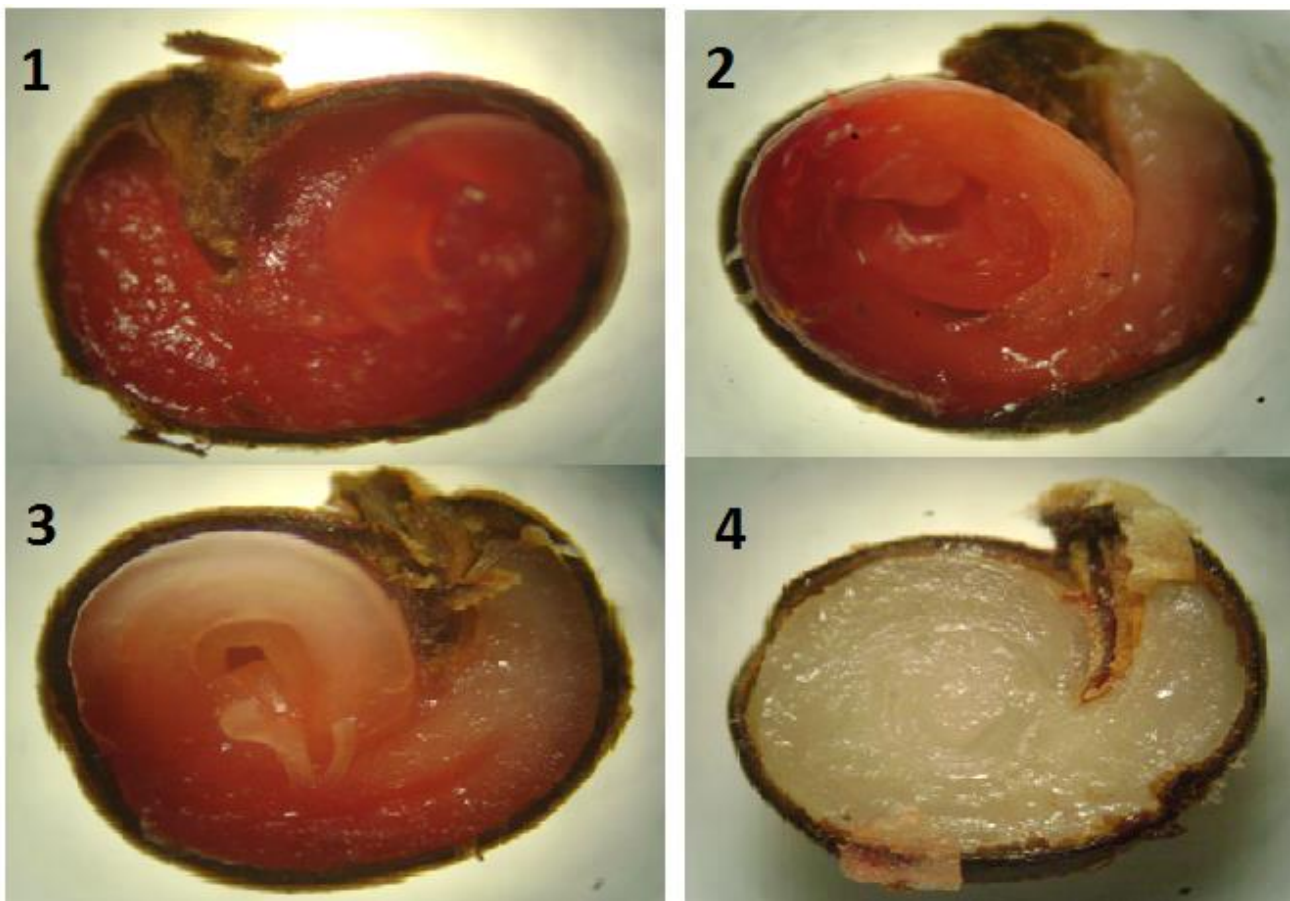


## Anejo I: Fotografías



**Fotografía 1.-** Mapa topográfico de viabilidad de las semillas de *Capparis spinosa* según el test del tetrazolio: 1: Semilla viable. 2: Semilla viable con poder germinativo pobre. 3 y 4: semillas no viables.



**Fotografía 2.-** Planta de alcaparro.



**Fotografía 3.-** Bandeja de plantas de alcaparro



**Fotografía 4.-** Detalles de la planta de alcaparro



**Fotografía 5.-** Detalles de la raíz de alcaparro



**Fotografía 6.-** Detalles de la raíz de alcaparro 2



**Fotografía 7.** – Detalles de las hojas del alcaparro



**Fotografía 8.** – Detalles de las flores del alcaparro



**Fotografía 9.** – Detalles de los botones florales del alcaparro



**Fotografía 10.** – Detalles del fruto del alcaparro. A, fruto en la planta. B, fruto abierto

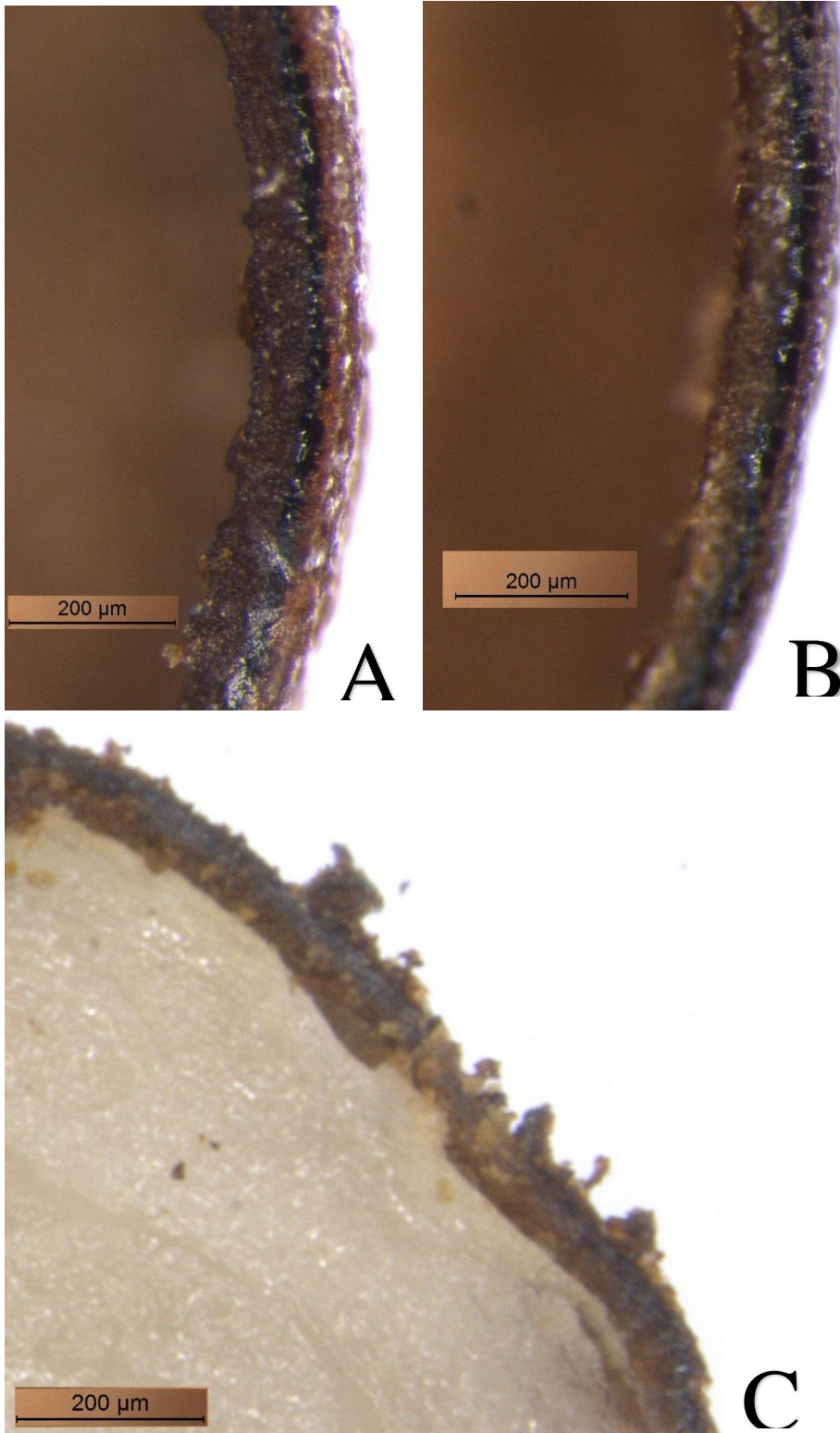


**Fotografía 11.-** Detalle de las semillas de alcaparro



**Fotografía 12.-** Detalles de las fases de germinación de la semilla de alcaparro





**Fotografía 13.-** A: Cubierta de semilla no germinada. B: Cubierta de semilla germinada.  
C: Cubierta de semilla escarificada con ácido sulfúrico.