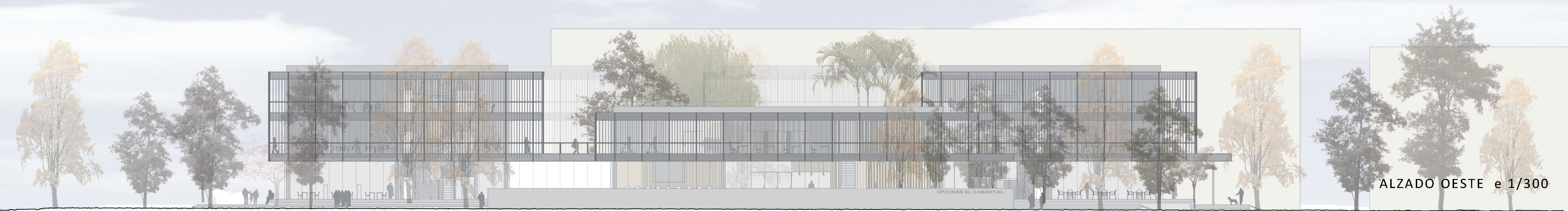




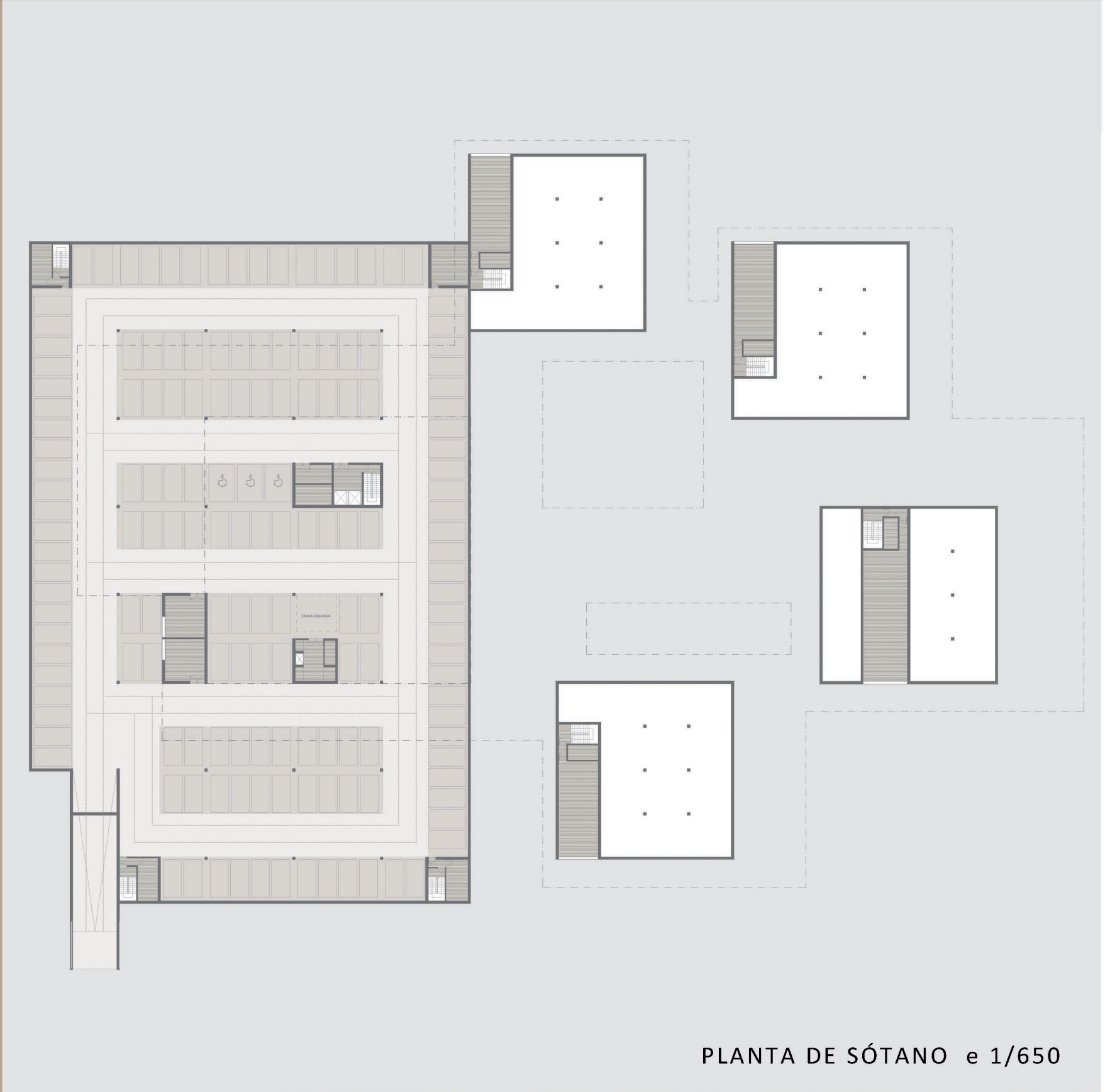
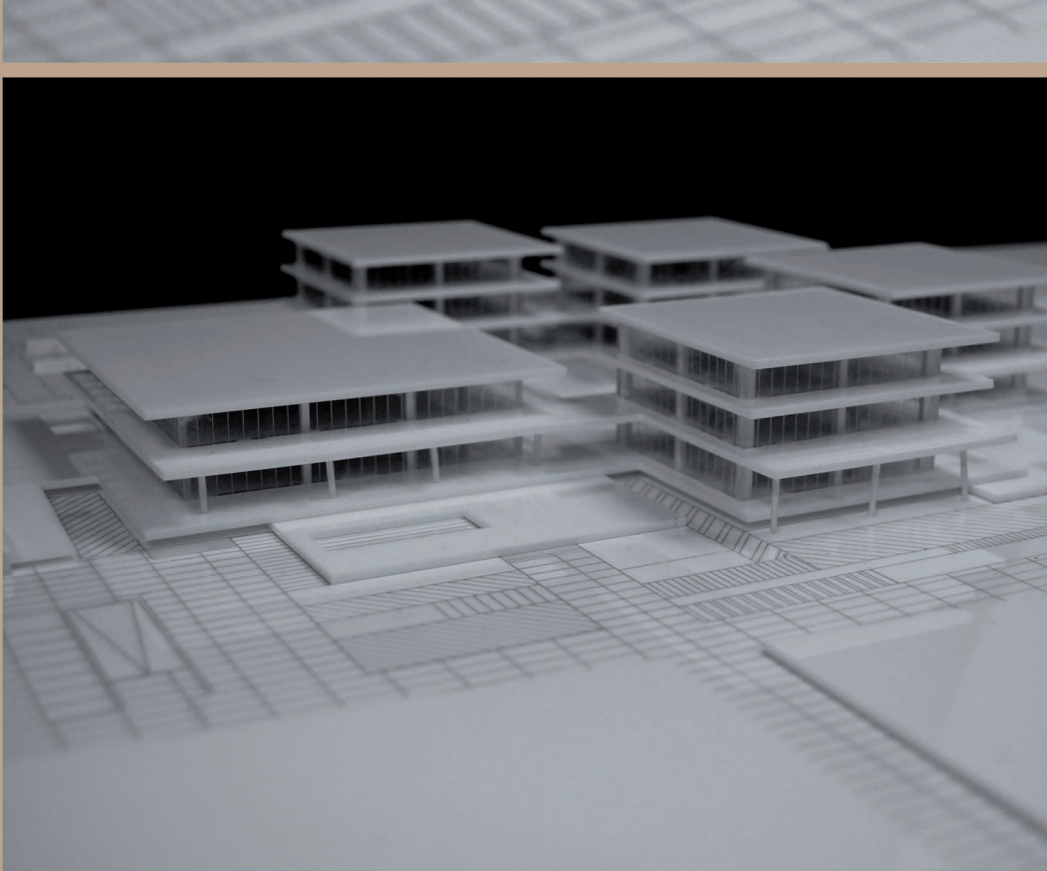
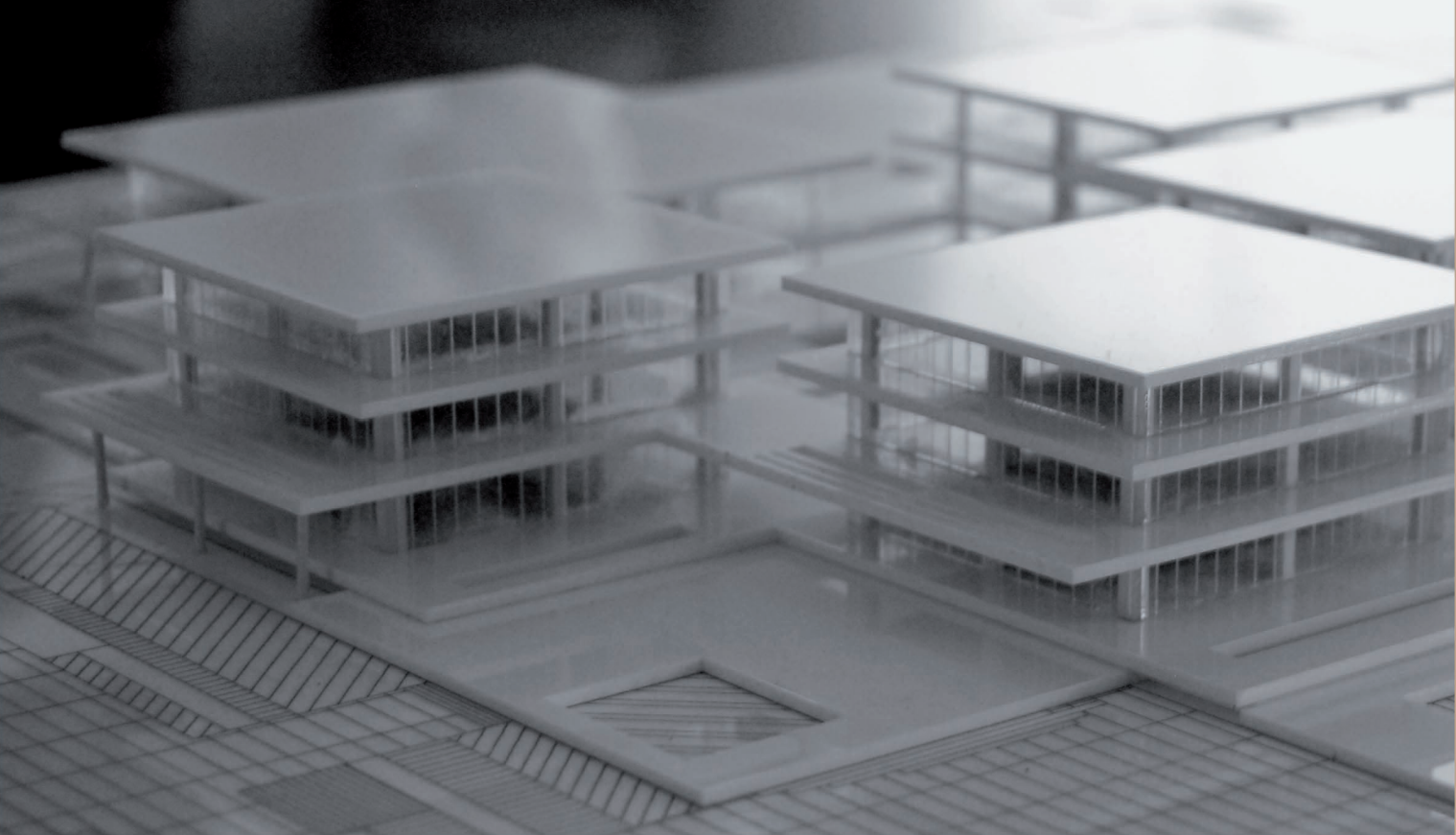
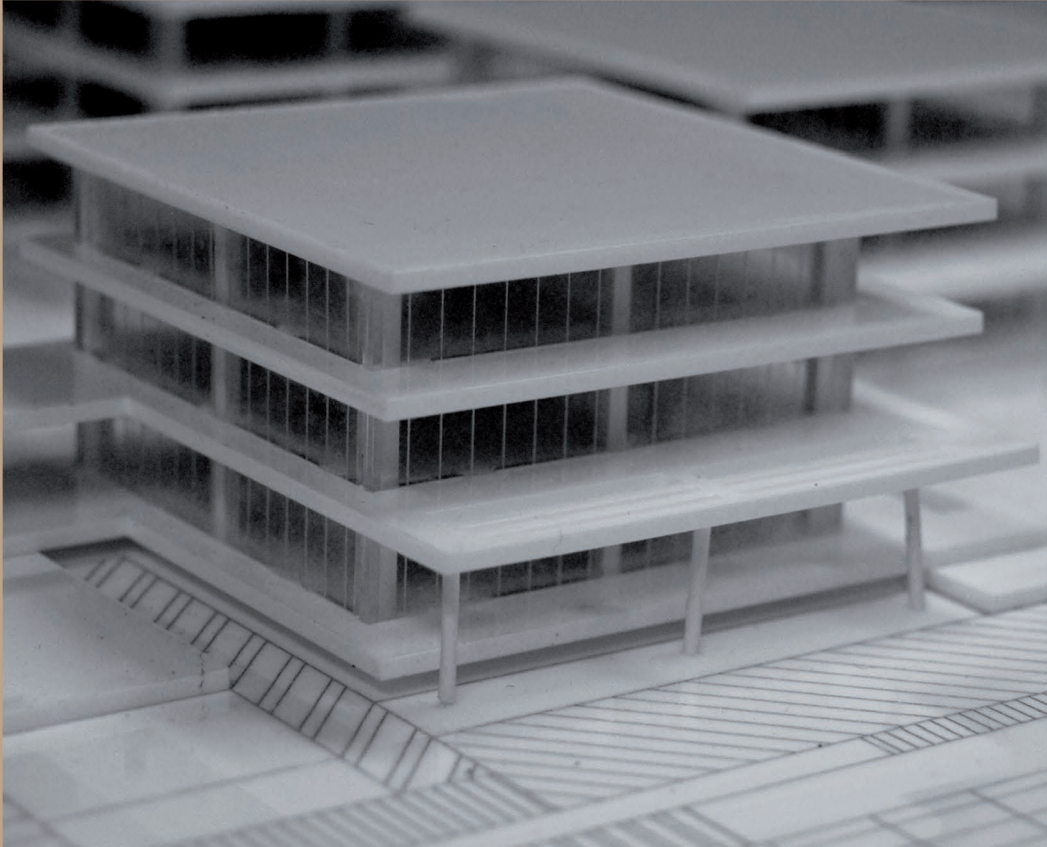
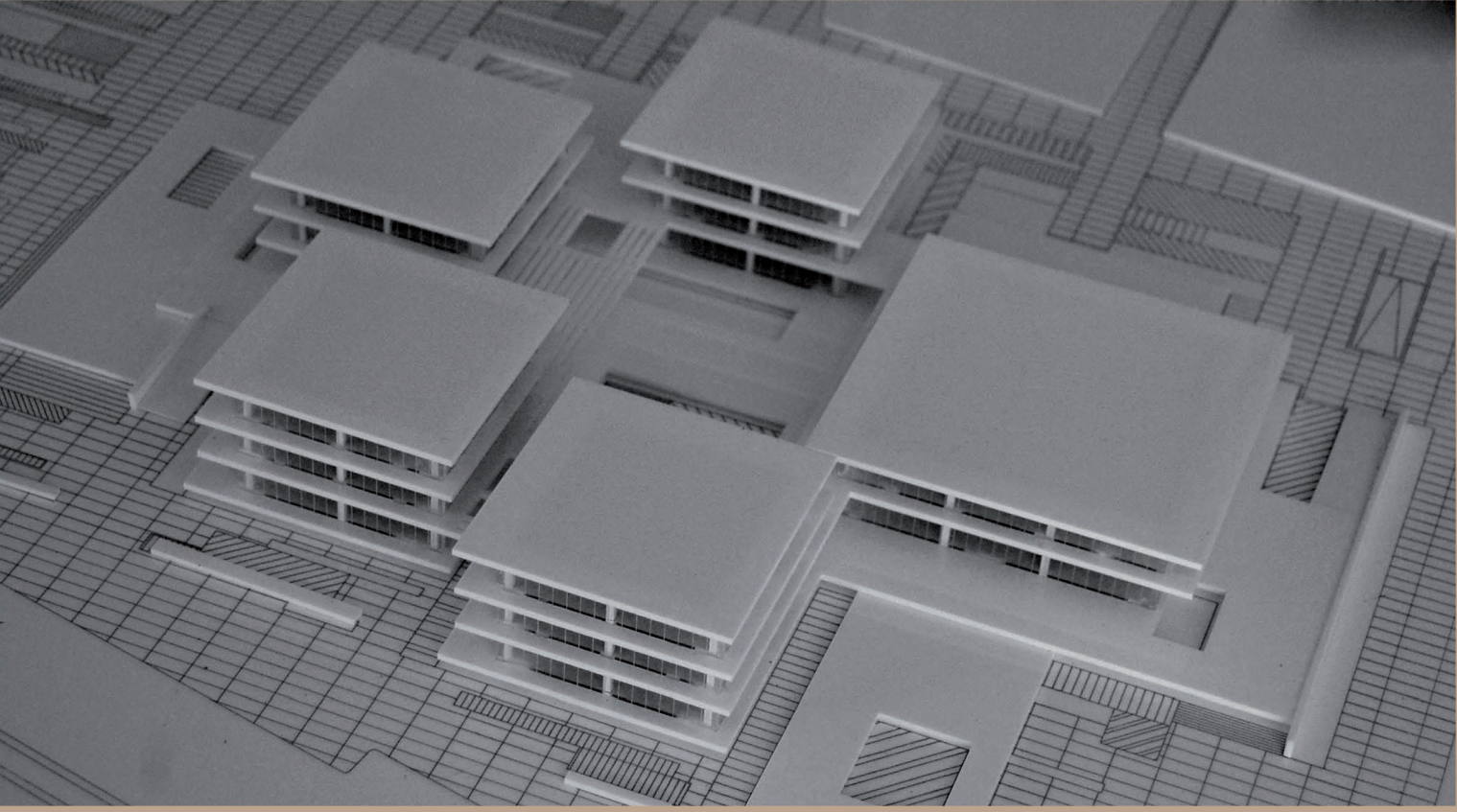
PLANTA BAJA e 1/400



ALZADO OESTE e 1/300



ALZADO ESTE e 1/300



PLANTA DE SÓTANO e 1/650

REFERENCIAS

La universidad laboral de Ceste\_Moreno Barberá

El proyecto se distingue por la sutil utilización de los elementos de protección solar, los patios, las sombras y los espacios colectivos abiertos. Aparecen multitud de patios alrededor del edificio dotados de vegetación y agua. Algunos de sus forjados están calados creando así una agradable transición desde las zonas descubiertas a las cubiertas.

También hemos de destacar la delicada manera en la que el arquitecto entrega su edificio al terreno, se diría que está postrado más que cimentado. Puesto que en el encuentro con la cota 0 siempre nos ofrece algún recurso especial, como un pequeño zócalo meticulosamente trabajado en coordinación con un pavimento, una base retranqueada, el vuelo de un forjado, un frente de escaleras miesianas sin contrahuella o permitir que un jardín roce un muro...

Por otra parte la coherente decisión de introducir sólo vegetación autóctona garantiza una fácil conservación y un crecimiento armonioso.

