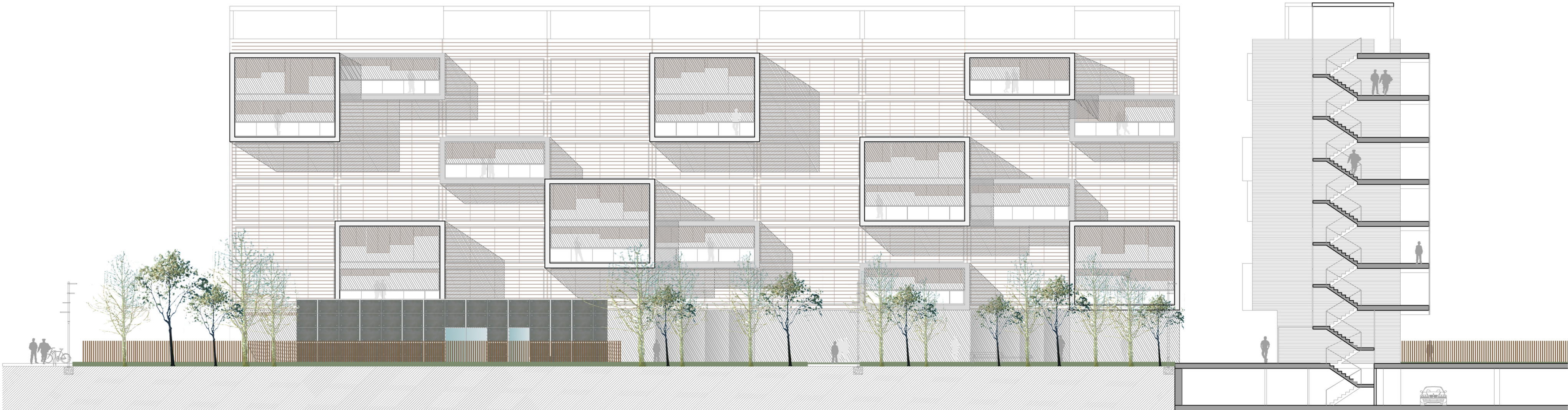


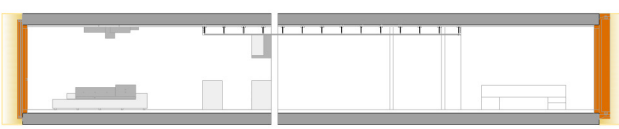
SECCION POR BLOQUE ESTE, ALZADO SUR



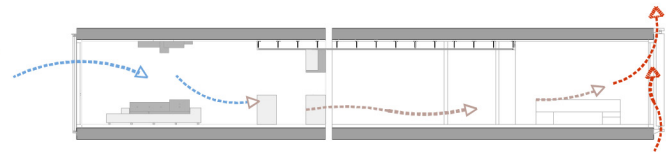
SECCION POR BLOQUE NORTE, ALZADO ESTE

JUSTIFICACION FACHADAS.SOSTENIBILIDAD Y CONFORT TERMICO

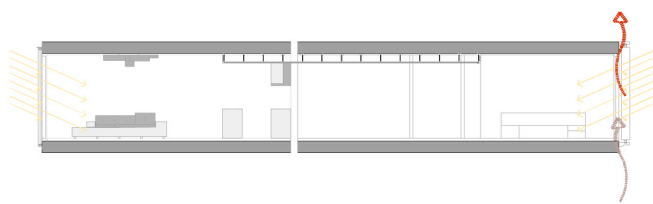
1.FORMACION DE ZONAS TAMPON: Mediante estas zonas en forma de fachada de doble piel en las caras oriental y occidental, se minimizan las pérdidas de transmisión. La fachada oeste dispone de una fachada de 20 cm de profundidad aproximadamente, ventilada por delante de forjado, y la cara este está conformada como una fachada de convección



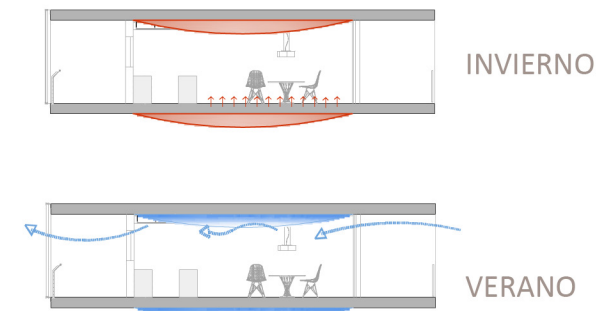
2.VENTILACION TRANSVERSAL NATURAL: La presión negativa que se produce en la fachada este de convección por fuerza aerostática natural del calor, se aprovecha para hacer pasar aire fresco a través del edificio. Cuando se abren las ventanas de la parte oeste, el aire fresco recorre toda las estancias, de este a oeste.Este movimiento de aire es independiente de las condiciones externas debido a las condiciones de presión regulares en la fachada este, con lamas orientables, garantizando cambio de masas de aire comprobables con las de una ventilación mecánica



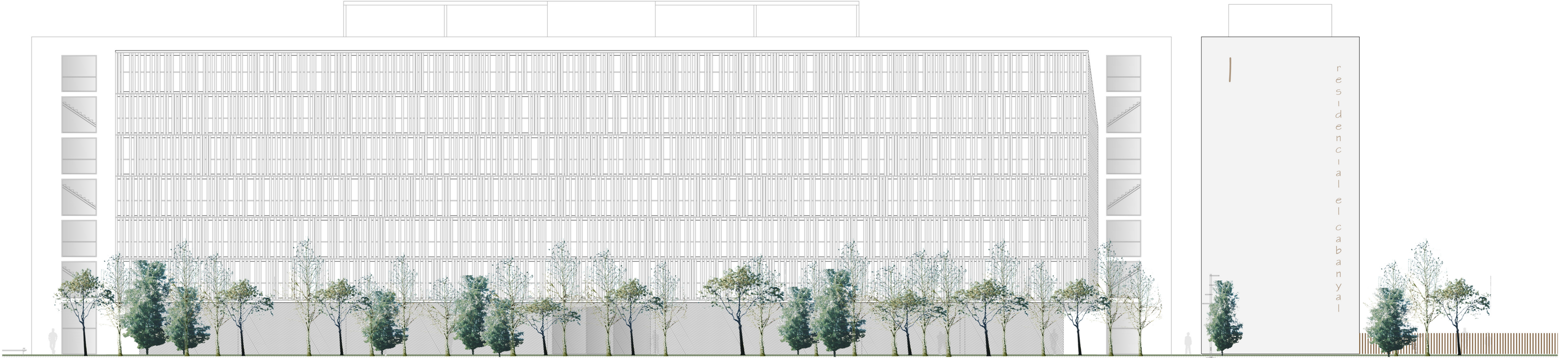
3.PROTECCION SOLAR EFECTIVA: En el espacio intermedio de las hojas de las fachadas este y oeste, tenemos elementos móviles antisolares. Estor elementos, así como las ventanas en las mismas fachadas, pueden ser manejados de forma individualizada por cada usuario mediante sistemas automáticos de domótica.



4.APROVECHAMIENTO DE MASAS DE ALMACENAMIENTO: Los techos del edificio están ejecutados en su mayor parte sin falsos techos para utilizar la masa estructural portante de hormigón armado para la influencia positiva sobre el clima ambiental. Especialmente en verano, la inercia térmica del material macizo se aprovecha para recibir los rendiminetos resultantes de calor y mantener el edificio, el cual se ha enfriado por la noche por la ventilación natural transversal, en estado fresco durante un tiempo prolongado durante el día. En el caso del invierno, el calor recibido en el transcurso de la noche por el suelo radiante, puede ser entregada al espacio durante el día



ALZADO OESTE



ALZADO NORTE