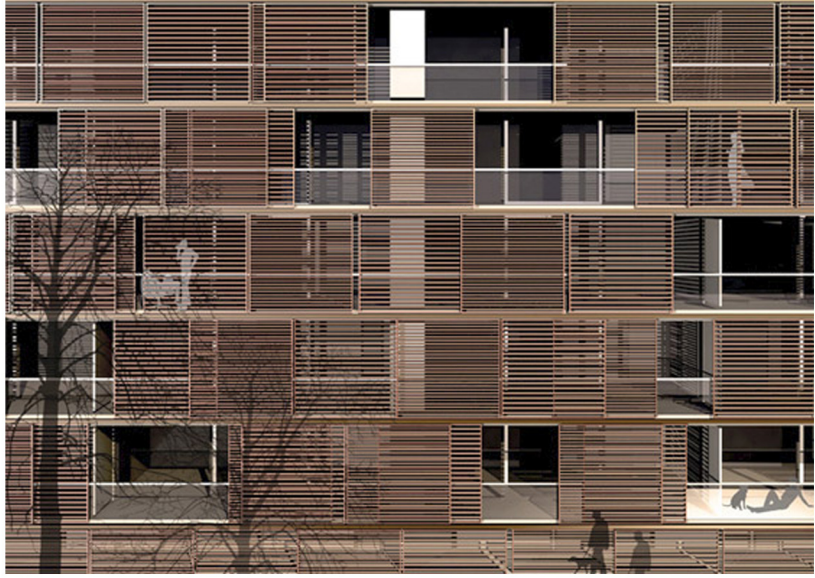


REFERENTES

Bevk Perovic.Residencial Zupanciceva Jama. 2º Premio 2008 Ljubjana

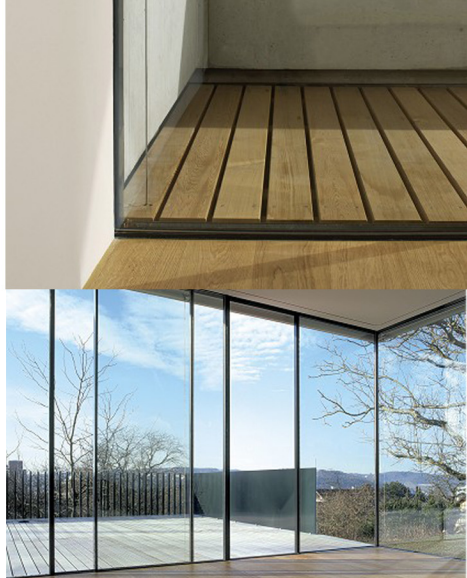


Lamas horizontales correderas con bastidor. Fachadas Sur y Este
TAU 2º Premio 2010. Madrid



Fachada Aquapanel. Confort térmico

Peter Kunz. Residencia en Winterthur.2003



Carpinterías enrasadas en pavimento

Sauerbruch Hutton. Berlin. 1º Premio GSW Building



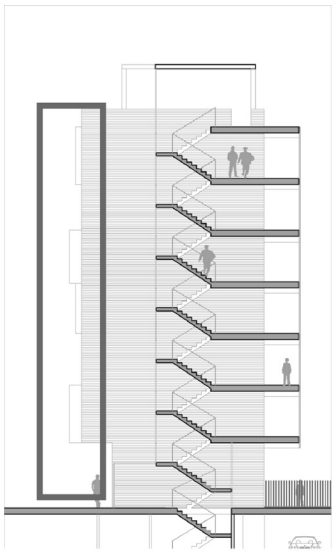
Lamas verticales giratorias y plegables a los lados. Fachada Oeste



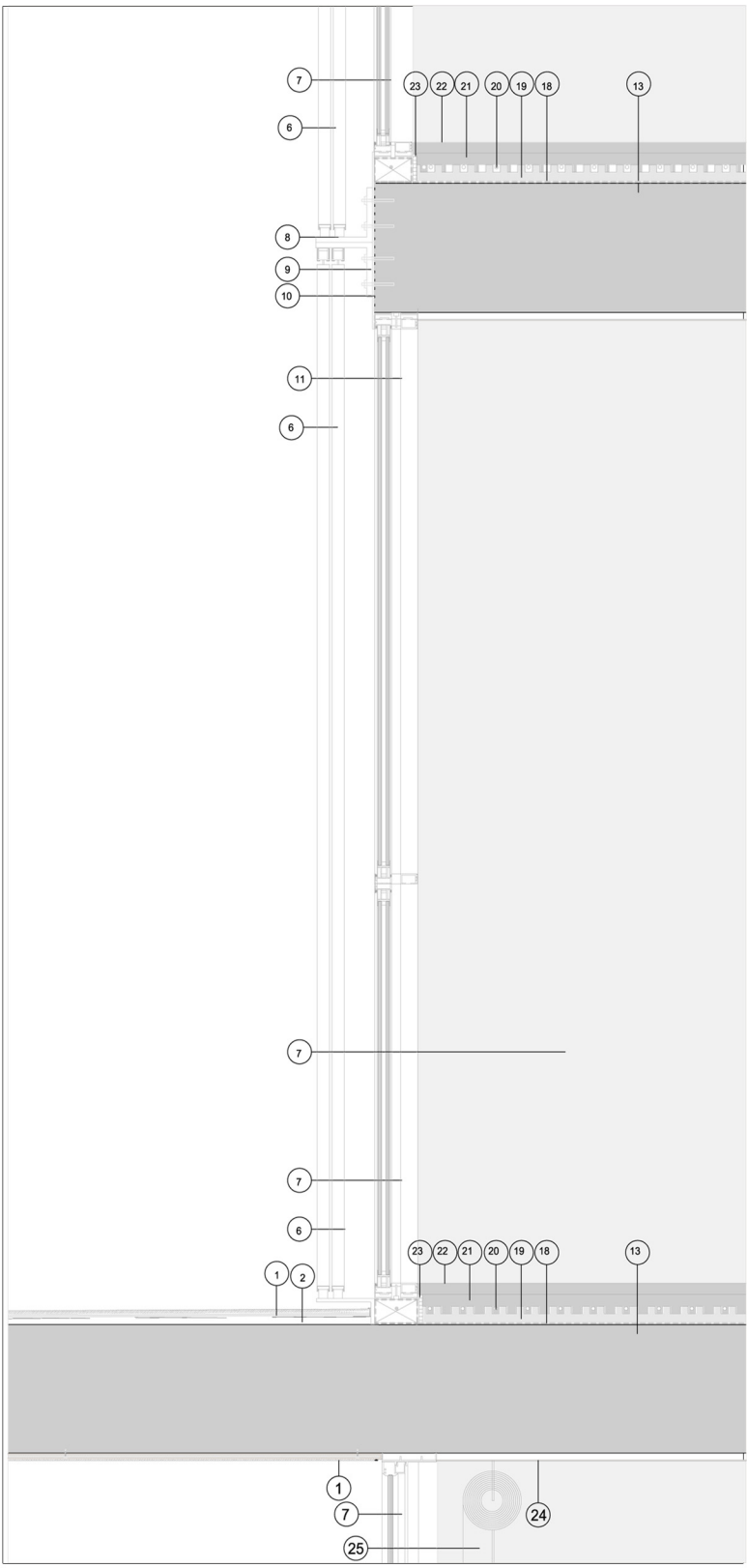
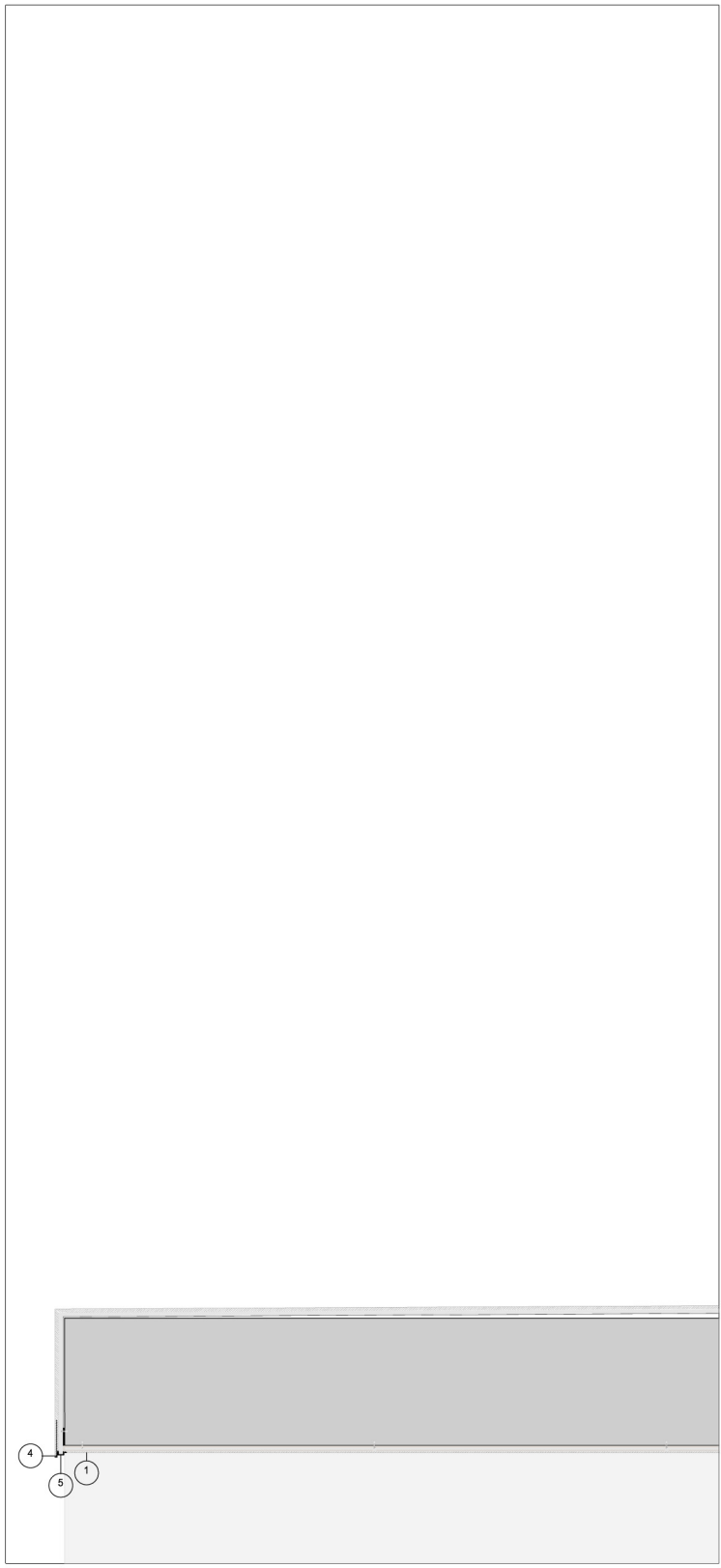
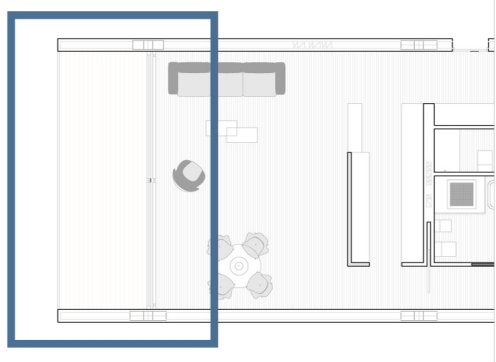
Ricardo Abuaud. 1º Premio. Chile 2004. ETS Arquitectura. Fachada Norte



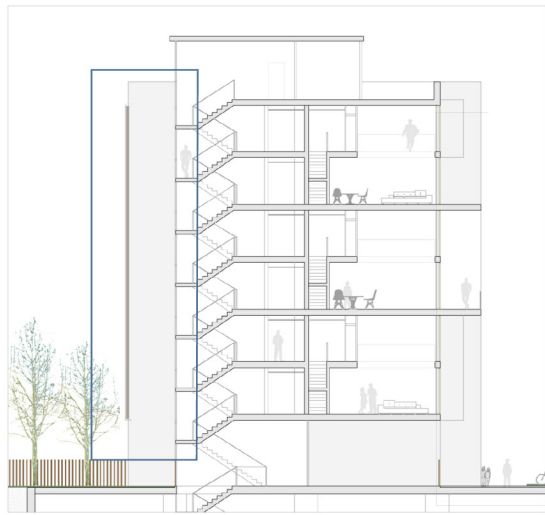
DETALLE DE FACHADA SUR



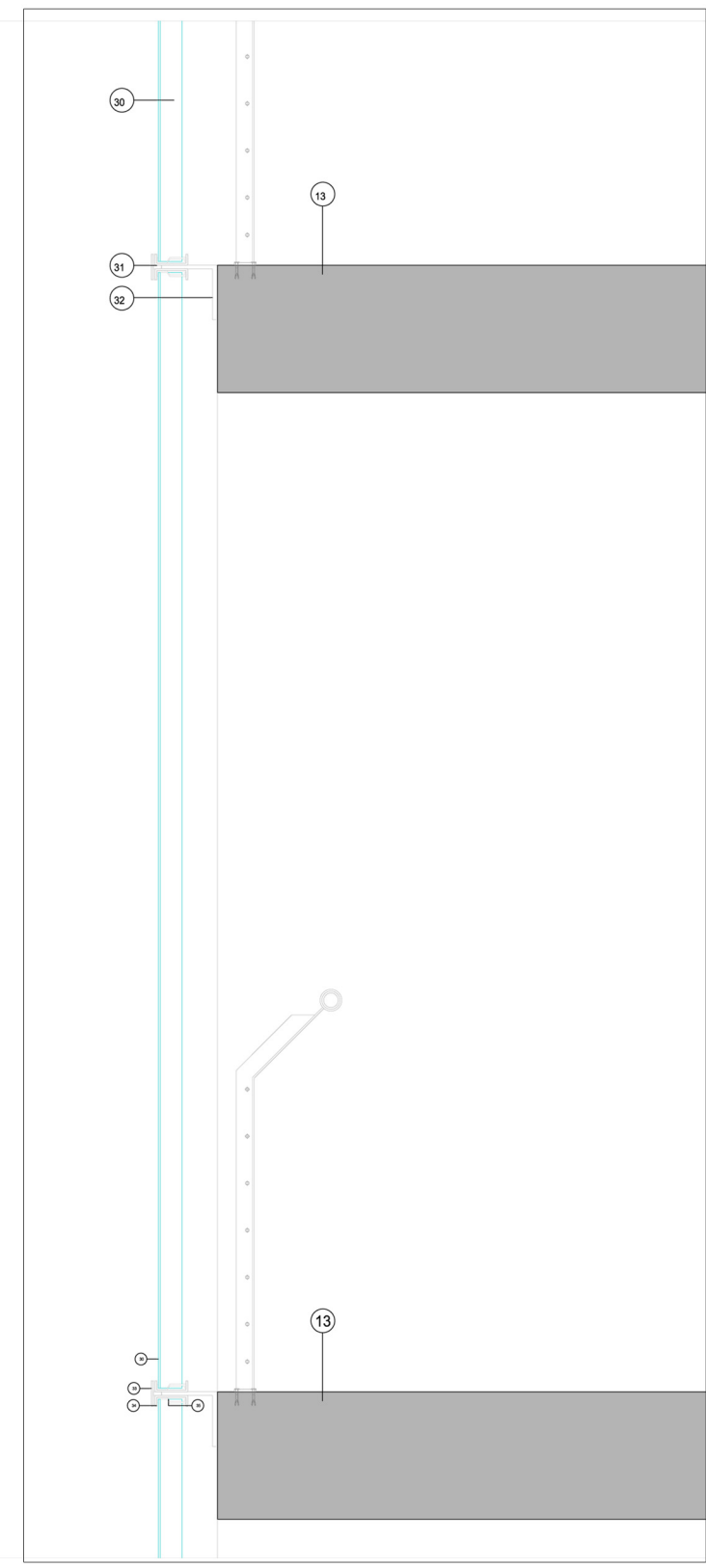
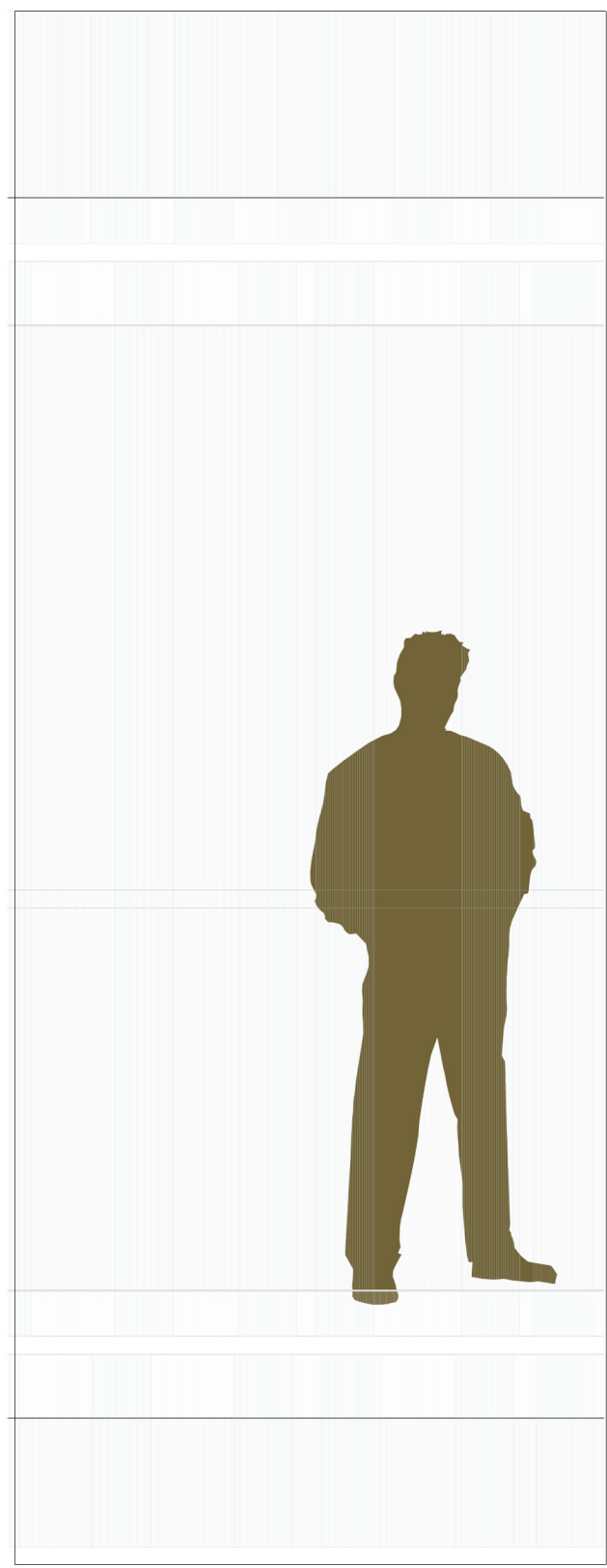
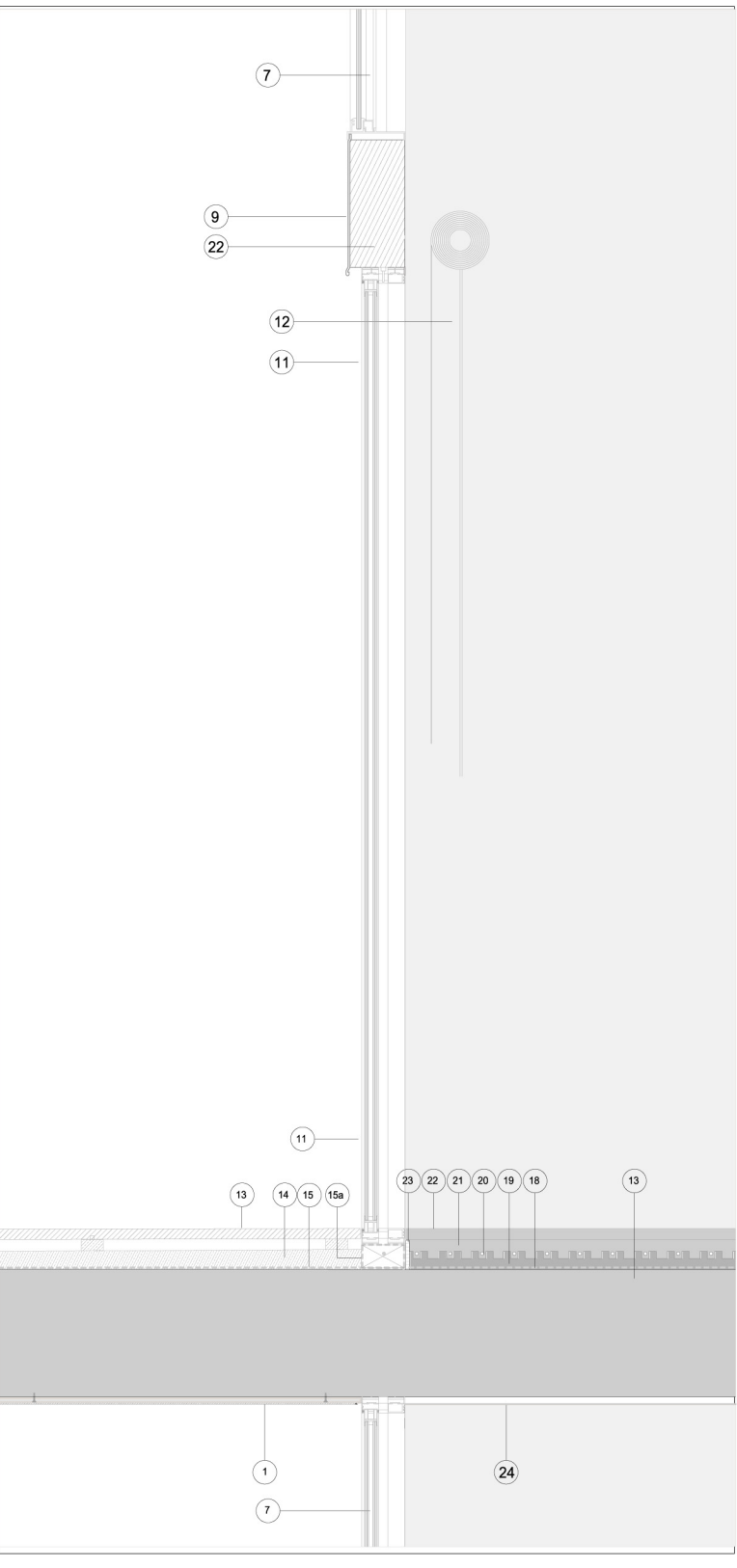
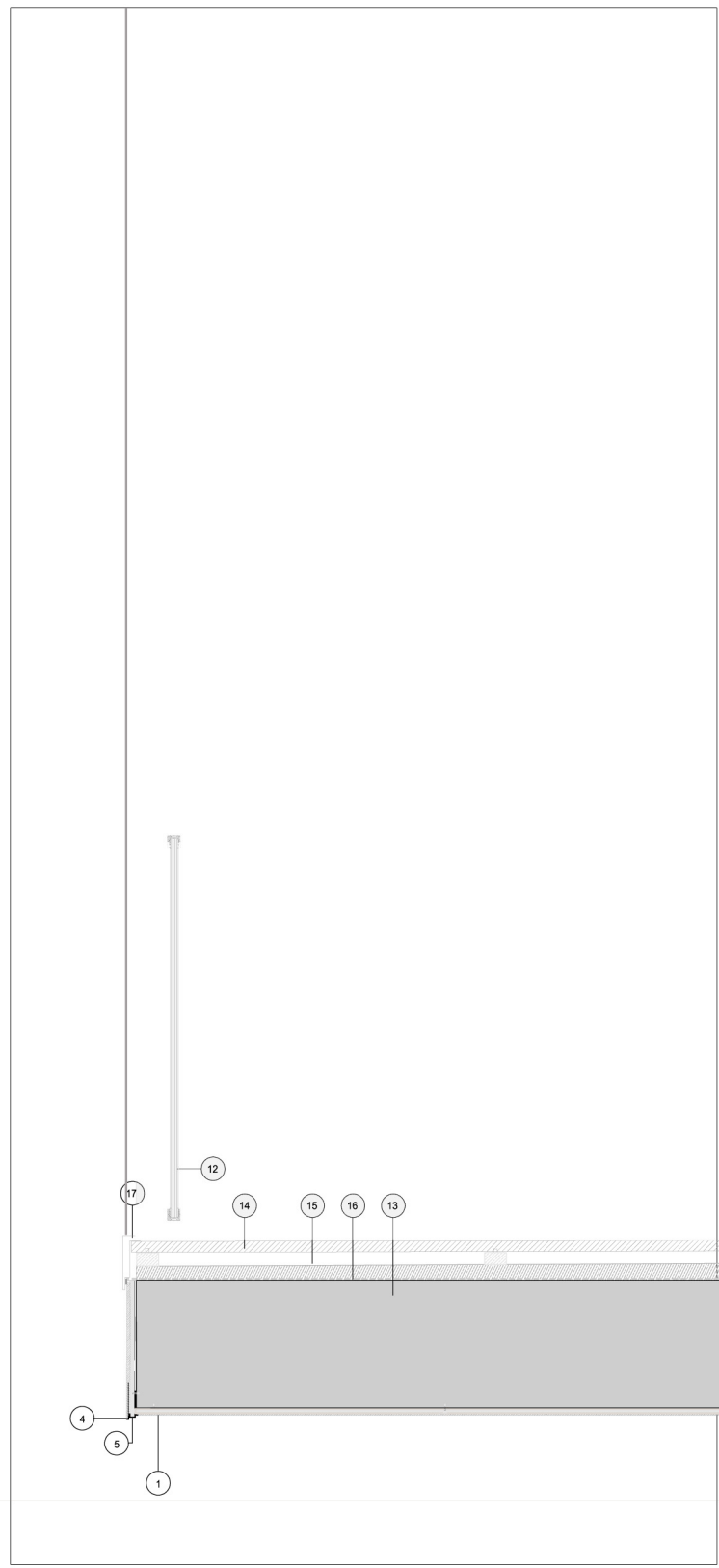
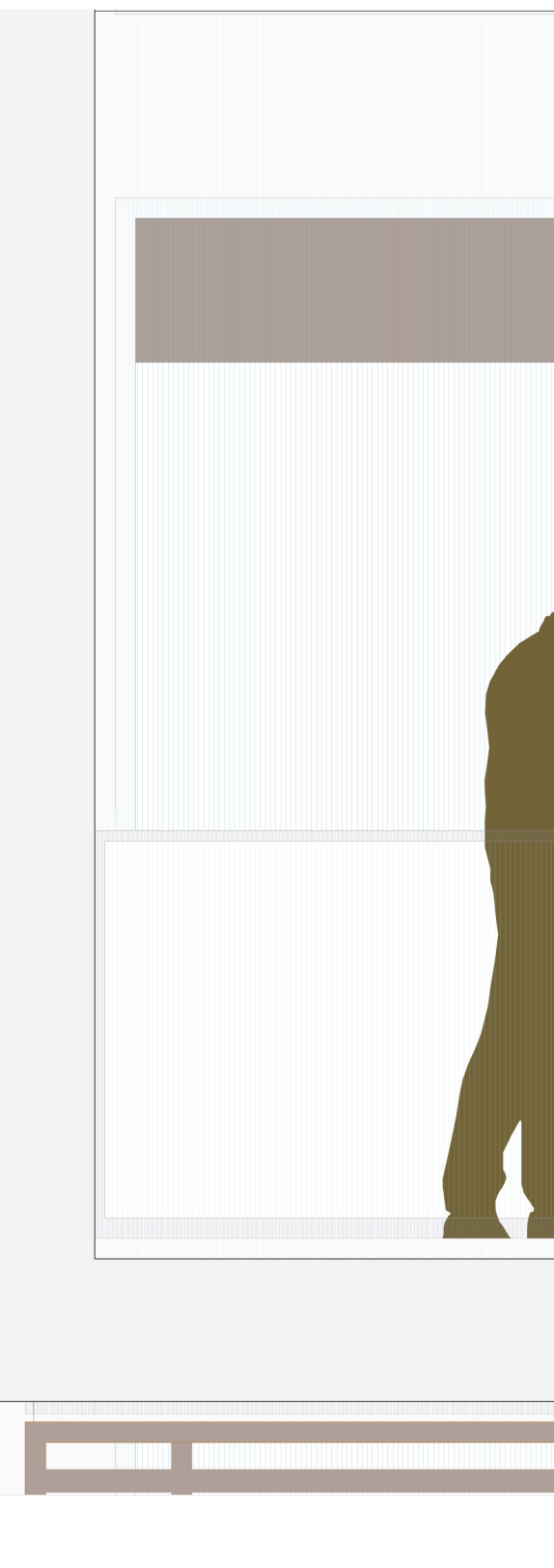
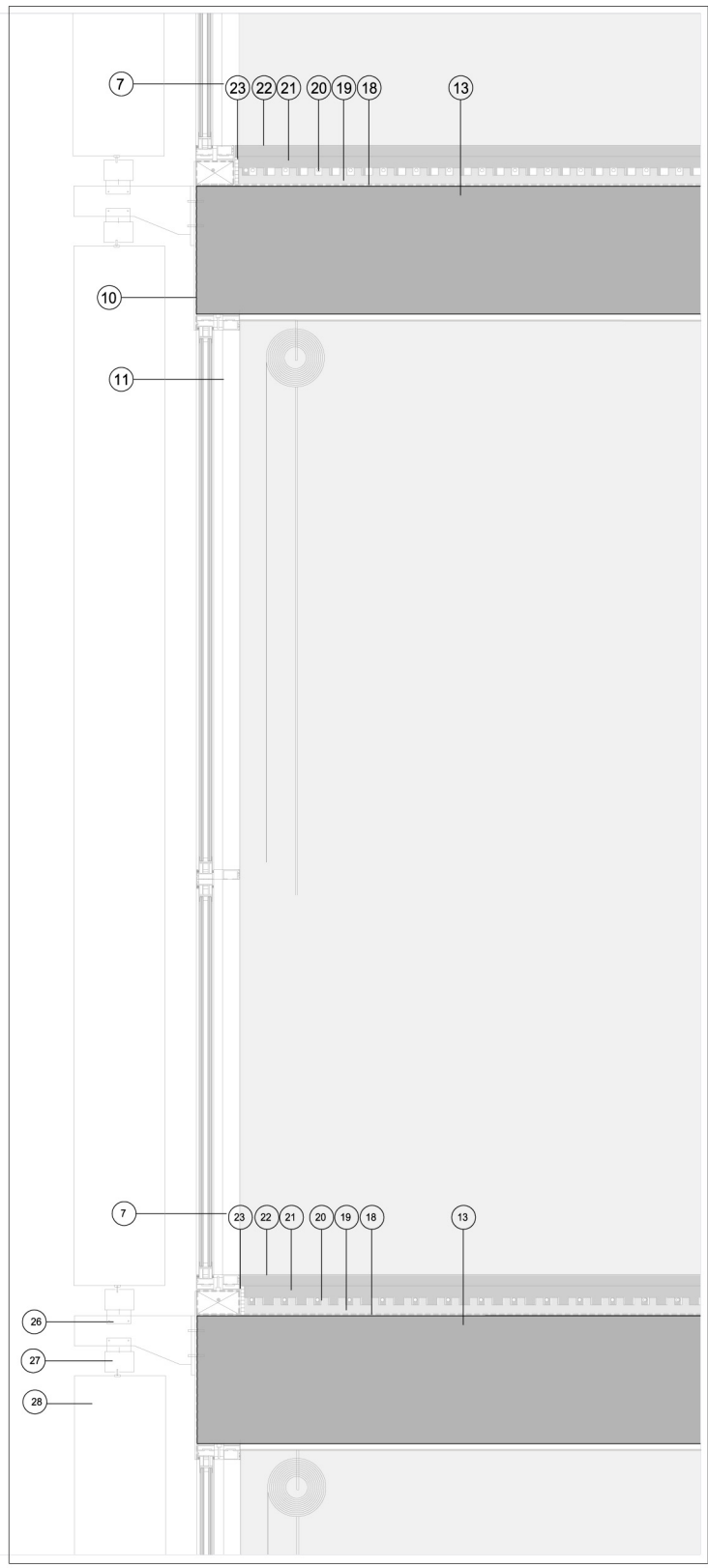
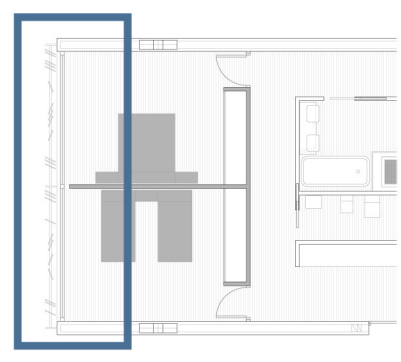
DET 1



DETALLE DE FACHADA OESTE



DET 2



CUBIERTA

1. Acabado mismo placa fachada Aquapanel WM311c de KNAUF
2. Hormigón de formación de pendientes
3. Impermeabilización formada por doble capa asfáltica
4. Perfil PVC vierteaguas
5. Perfil PVC de acabado

CERRAMIENTOS

6. Carpintería Mallorquinas correderas metálica con bastidor
7. Carpintería Aluminio Cor-Visión, gama Slim. Hoja fija, vidrio laminar de seguridad
8. plataforma subestructura de apoyo mallorquinas, acero L 150/150/15 mm
9. Chapa de aluminio idem carpinterías forrado frente forjado
10. Lámina impermeabilizante doble capa asfáltica
11. Carpintería de Aluminio Cor-Visión, gama Slim, dos hojas correderas gran formato
12. Barandilla vidrio Q-railing , Easy Glass System, modelo Slim
26. Brazo voladizo de acero angulado, subestructura apoyo contraventanas
27. perfil hueco , rail contraventanas
28. contraventanas de protección solar. Chapa perforada de aluminio 1.5 mm, giratorias y desplazables a los lados

CERRAMIENTO CORREDOR

29. Barandilla acero galvanizado, sistema cables tensados
30. elementos de vidrio perfilado 262/60/7 en perfiles de aluminio
10. Lámina impermeabilizante doble capa asfáltica
31. Sistema sujeción vidrio de aluminio
32. Angular perfil de acero L 150/150/15 mm
33. Listón de cubrición, chapa de aluminio
34. Chapa de aluminio doblada
35. Rejuntamiento elástico permanente transparente

PAVIMENTOS

13. Forjado bidireccional Hormigón Armado con casetones perdidos 30+5 cm.

PAVIMENTOS

13. Forjado bidireccional Hormigón Armado con casetones perdidos 30+5 cm
14. Listones de madera Iroko 10x170x2.5 cm sobre rastreles de madera de pino 3x3
15. Hormigón celular formación dependientes
- 15.a Capa de hormigón de espesor 5 cm base carpinterías
16. Impermeabilizante lámina bituminosa
17. Pieza de acabado L de madera Iroko
18. Barrera antivapor film Polietileno
19. Aislamiento moldeado. Paneles aislantes de polietileno expandido que funciona de portatubos del suelo radiante
20. Tubos eval-pex colocados en espiral
21. Capa mortero de cemento espesor 5 cm
22. Acabado superficial de baldosa de mármol crema Valencia
23. Zócalo perimetral mediante banda de espuma de polietileno
- OTROS
24. Enfoscado mortero de cemento
25. Store enrollable lámina opaca

DETALLE DE FACHADA NORTE

E 1/20 DET 3

