

Análisis de los indicadores de estado de la vegetación y propuesta de medias: ríos Turia y Palancia

Objetivos

- Analizar y diagnosticar las masas de agua de los ríos propuestos
- Seleccionar masas que requieren actuación
- Proponer medidas
- Evaluar económicamente las medidas

El indicador QBR analiza:

- Grado de cobertura
- Estructura de la cobertura
- Calidad de la cobertura
- Grado de naturalidad

Calidad del hábitat ripario	Valor QBR
Muy bueno	92-100
Bueno	72-92
Moderado	52-72
Deficiente	27-52
Malo	0-27

Río Turia

- 22 masas de agua analizadas
- 3 distintos ecotipos (12, 9 y 14)

Problemas encontrados:

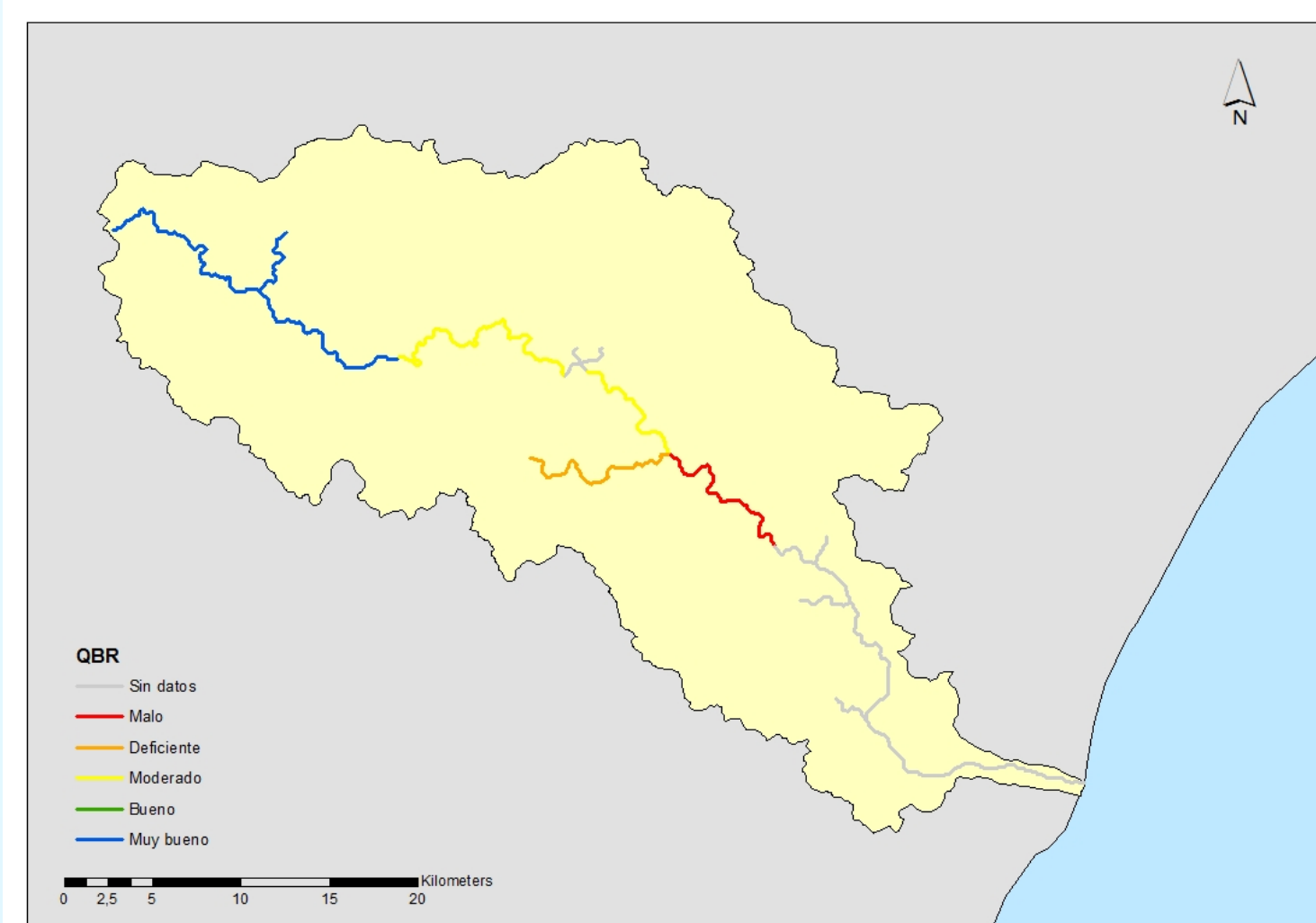
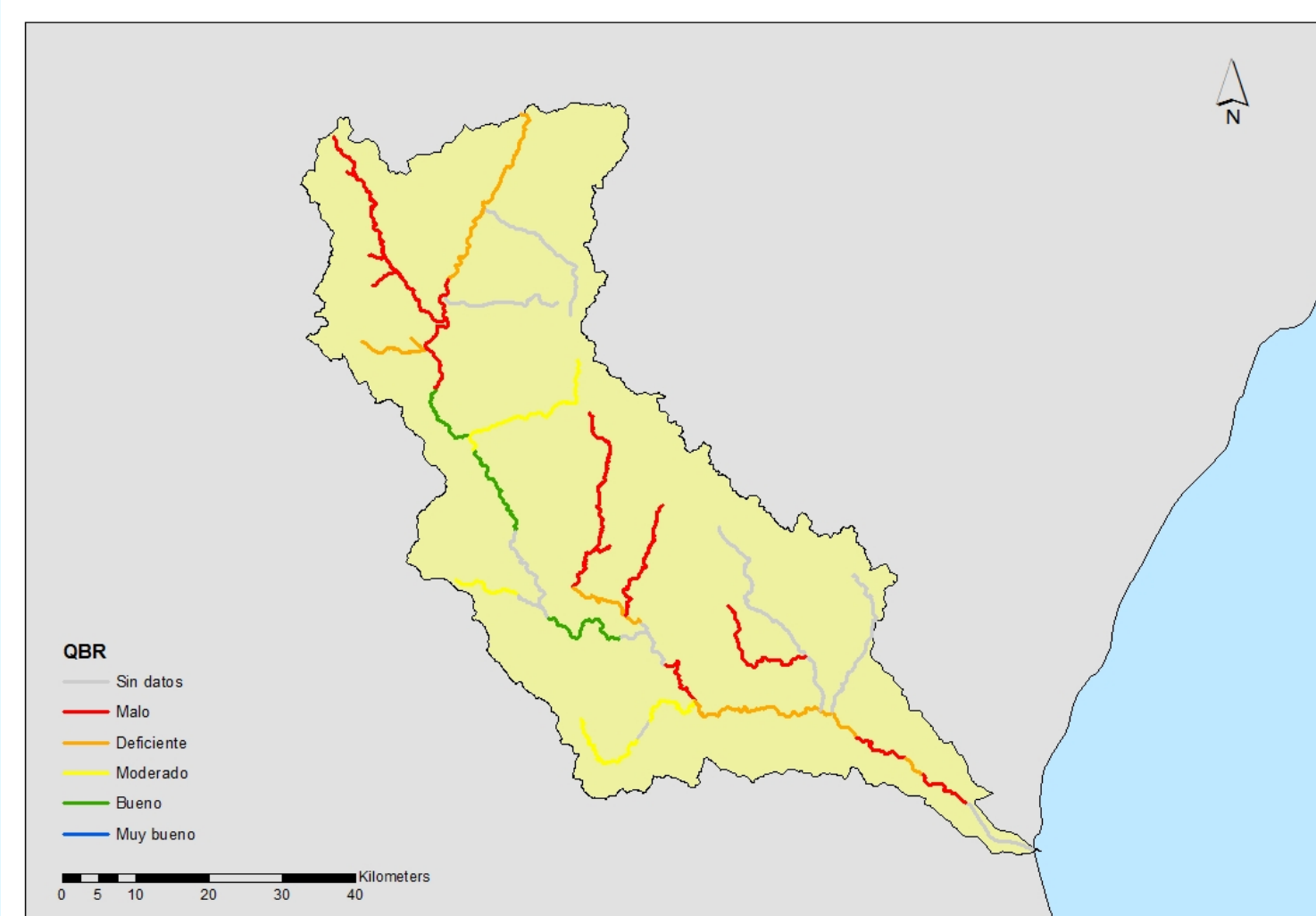
En el río Turia: 15 masas de agua en estado “deficiente” o “malo”.

En el río Palancia: 3 masas de agua en estado “deficiente” o “malo”.

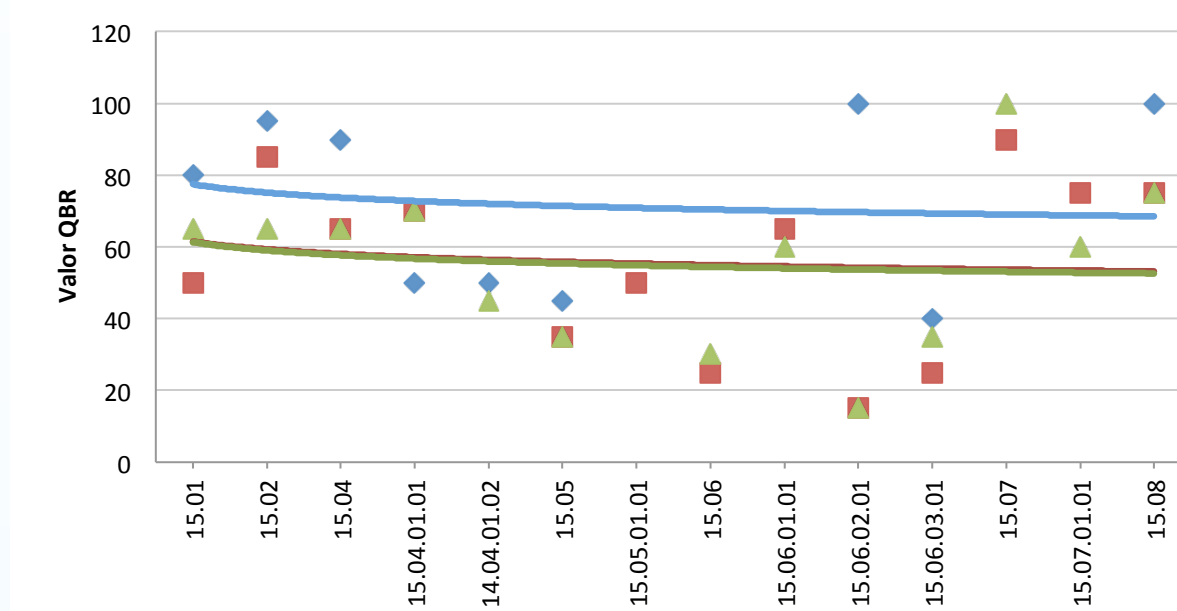
Degradación con el paso de los años.

Causas:

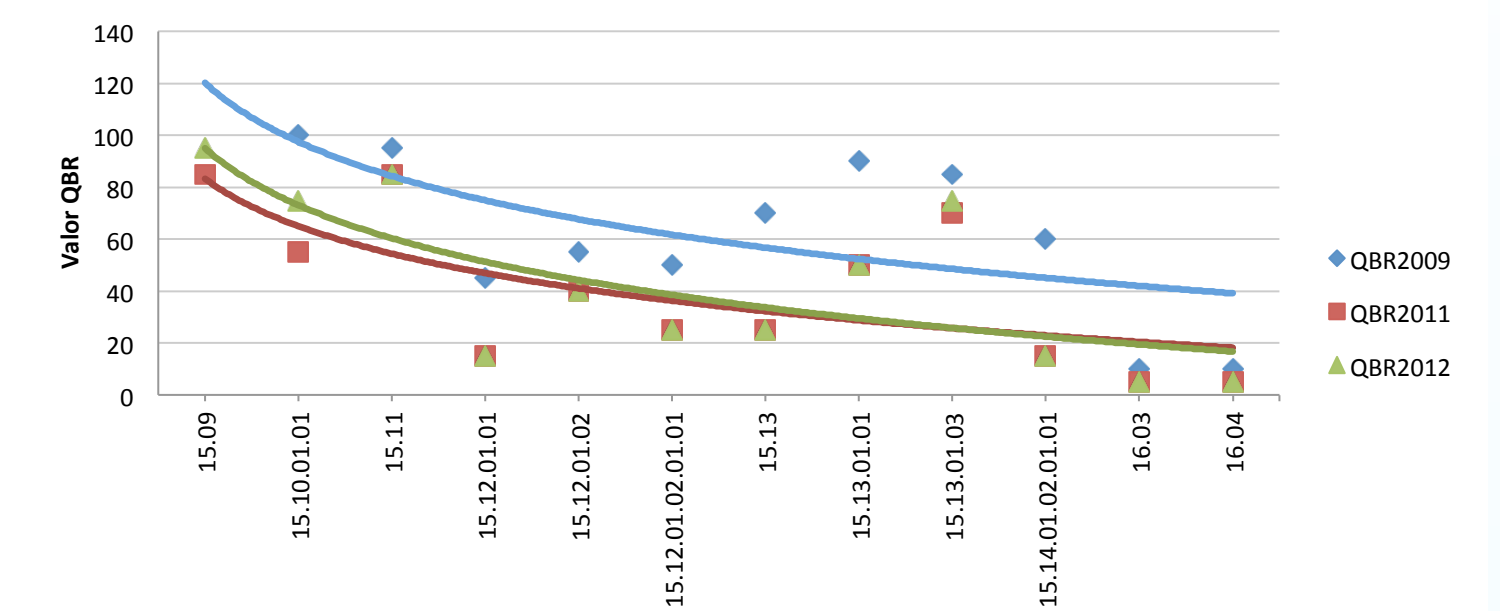
Acción antrópica: demanda agrícola, ocupación de márgenes, usos del suelo, deforestación, replantaciones, etc.



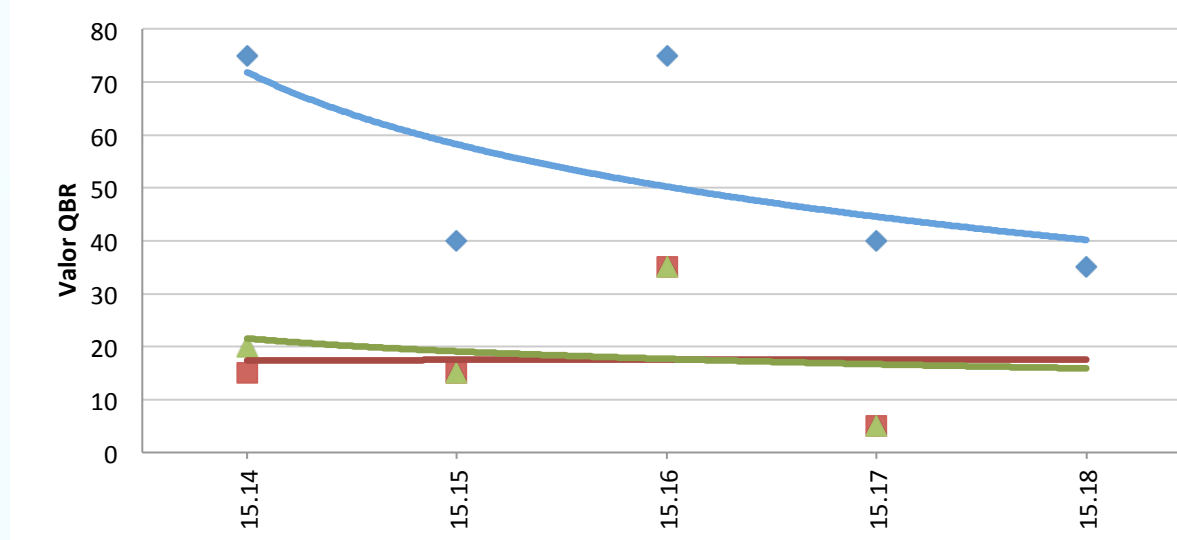
QBR TÚRIA (ECOTIPO 12)



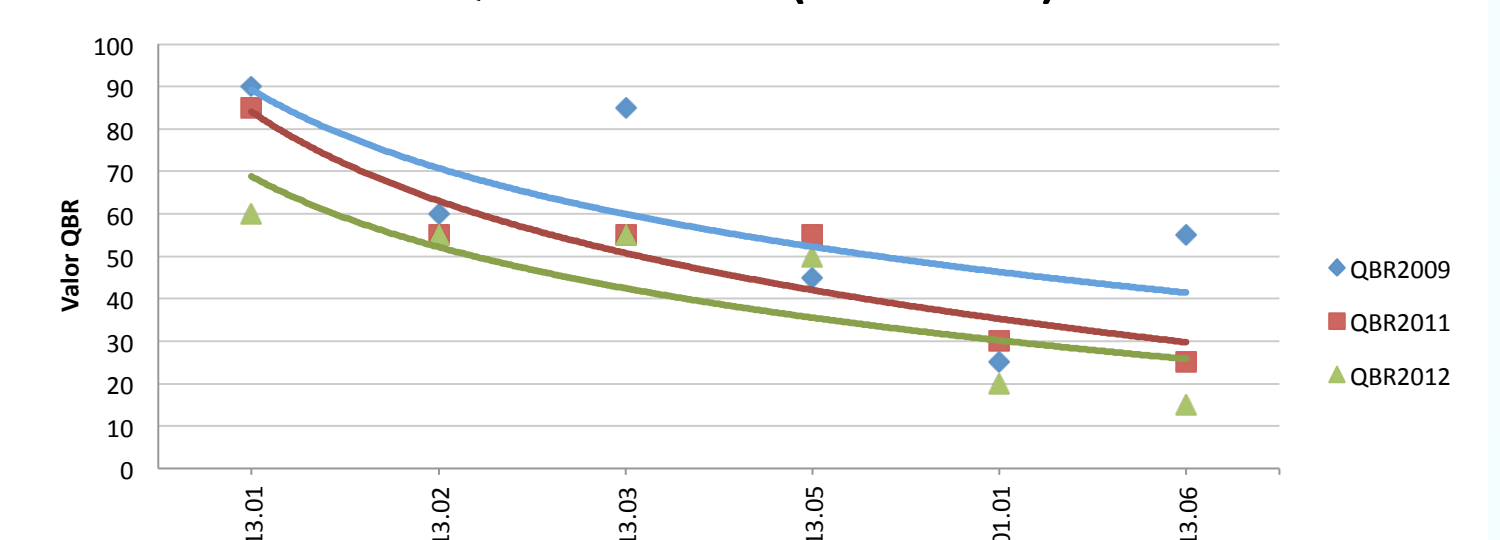
QBR TURIA (ECOTIPO 9)



QBR TÚRIA (ECOTIPO 14)



QBR PALANCIA (ECOTIPO 9)



Medidas correctoras propuestas:

- Plantación de árboles de especies autóctonas hasta alcanzar un grado de cobertura del 80% de la superficie de ribera.
- Plantación de especies arbustivas que formen sotobosque.
- Eliminación de las especies alóctonas, tanto si aparecen de forma aislada o formando comunidades.

Masas de agua TURIA 12	QBR2011	NUEVO QBR	ESTADO	nuevo ESTADO
15.05	35	75	deficiente	bueno
15.06	25	80	malo	bueno
15.06.02.01	15	75	malo	bueno
15.06.03.01	35	80	deficiente	bueno
15.07	100	100	muy bueno	muy bueno
15.07.01.01	75	75	bueno	bueno
15.08	75	75	bueno	bueno

Masas de agua TURIA 9	QBR2011	NUEVO QBR	ESTADO	nuevo ESTADO
15.09	95	95	muy bueno	muy bueno
15.10.01.01	55	55	moderado	moderado
15.11	85	85	bueno	bueno
15.12.01.01	15	75	malo	bueno
15.12.01.02	40	85	deficiente	bueno
15.12.01.02.01.01	25	80	malo	bueno
15.13	25	85	malo	bueno
15.13.01.01	50	85	deficiente	bueno
15.13.01.03	80	80	bueno	bueno
15.14.01.02.01.01	15	75	malo	bueno

Masas de agua TURIA 14	QBR2011	NUEVO QBR	ESTADO	nuevo ESTADO
15.14	35	85	deficiente	bueno
15.15	15	75	malo	bueno
15.16	45	85	deficiente	bueno
15.17	15	75	malo	bueno
15.18	20	75	malo	bueno

Masas de agua PALANCIA	QBR2011	NUEVO QBR	ESTADO	nuevo ESTADO
13.01	100	100	muy bueno	muy bueno
13.02	65	65	moderado	moderado
13.03	55	55	moderado	moderado
13.05	65	65	moderado	moderado
13.05.01.01	35	80	deficiente	bueno
13.06	25	80	malo	bueno

Río	Coste unitario (€/km)	Coste total (€)
Turia	39.968	11.368.923,90
Palancia	22.464	725.610,23

Grado en Ingeniería Civil
Curso 2014/2015. Septiembre 2015
 Autor: Jordi Fuentes Cebolla
 Tutor: Teodoro Estrela Monreal
 Cotutor: Miguel Ángel Pérez Martín