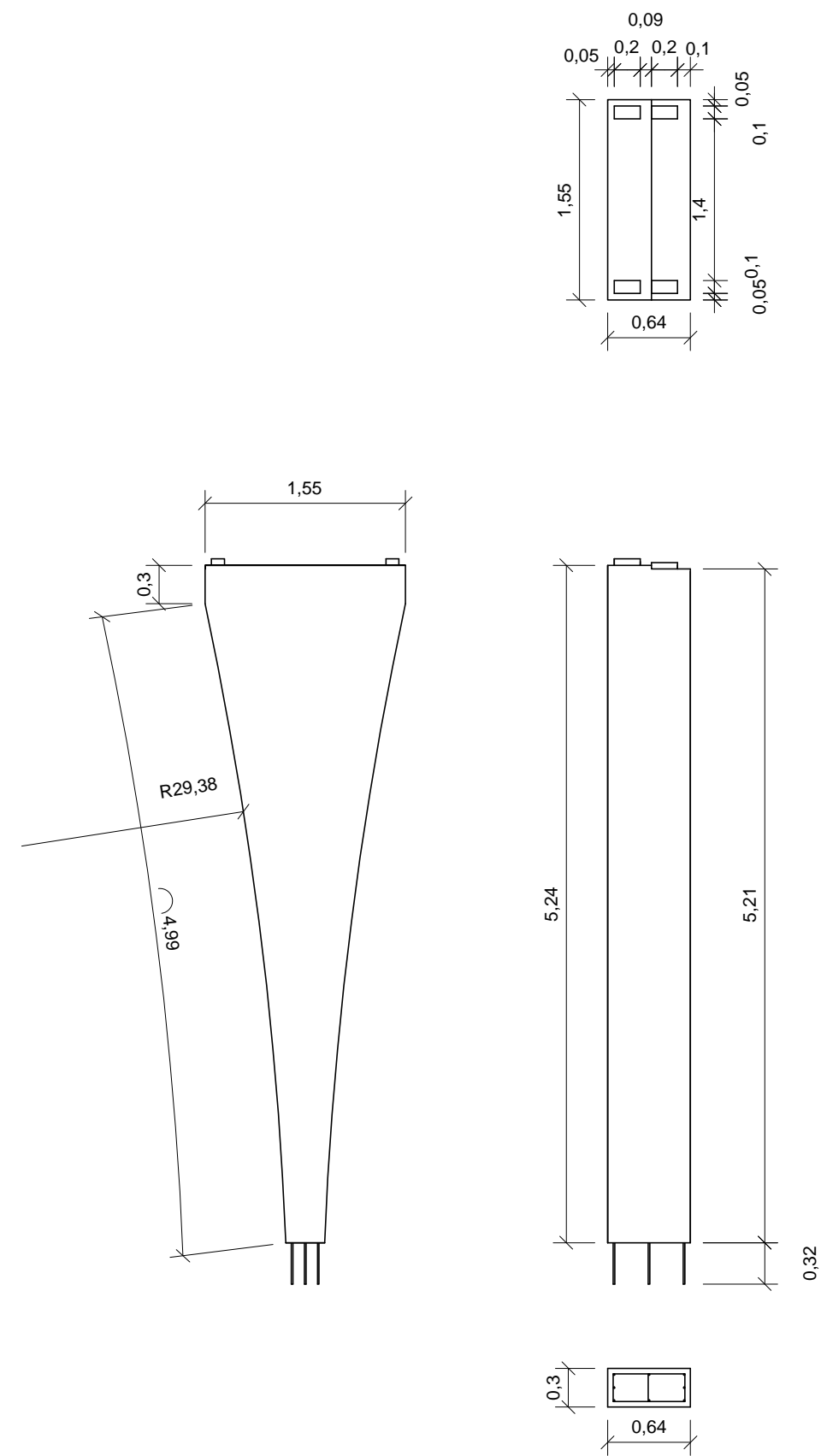
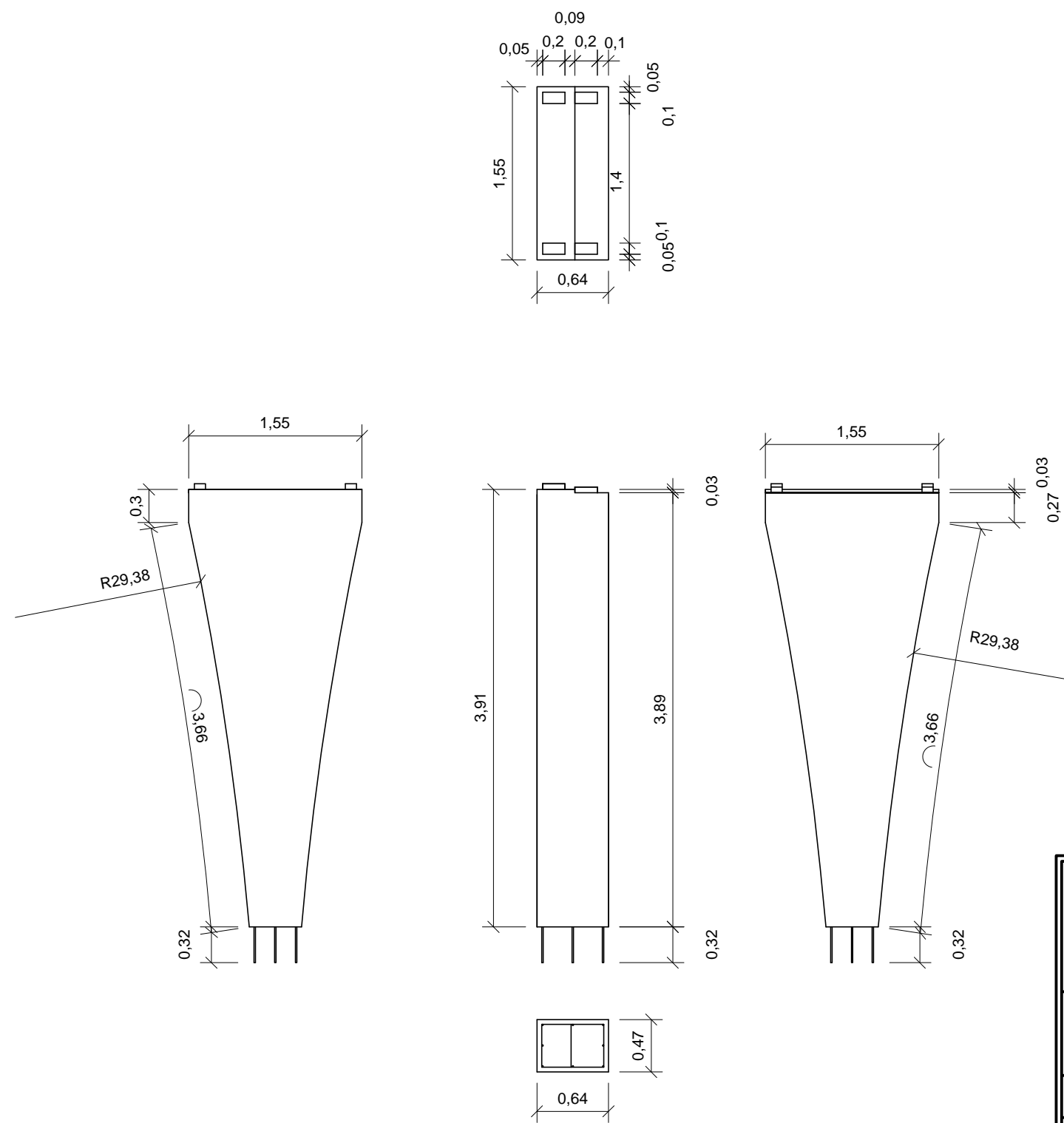


Pilares tipo P1-4:



Pilares tipo P1-3:



- Hormigón utilizado para los pilares HA-30/B/20/ IIb
- Acero para armaduras pasivas utilizado B-500-SD
- Los cercos se distribuirán en todos los pilares, mediante Ø8/30cm, no superando la separación transversal mínima de 50cm
- Las armaduras longitudinales deberán cumplir las separaciones mínimas y máximas exigidas en la instrucción EHE-08
- Se dispondrá un mortero de nivelación en la base de los neoprenos

Tipo de Pilar	Unidades
P1-4	2
P1-3	2

ESCUOLA TÉCNICA SUPERIOR
DE INGENIEROS DE CAMINOS,
CANALES Y PUERTOS

PROYECTO BÁSICO
DE PASARELA PEATONAL
PK 346+700 DE LA AUTOVIA A-3

Fdo. Alejandro
Turpin Mas

Situación : ALDAIA (VALENCIA)

Promotor: E.T.S.I.C.C.P. UNIVERSITAT POLITÈCNICA DE VALÈNCIA

Pilares Rampas de acceso
1-2

Fecha : 05/06/2015

Escala :
1/25

Plano nº :
9