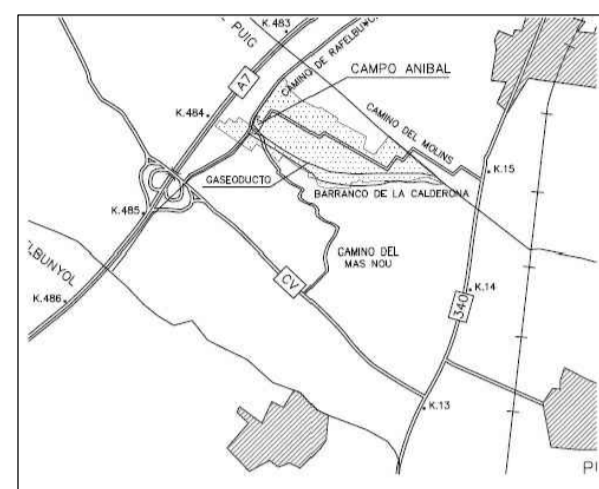
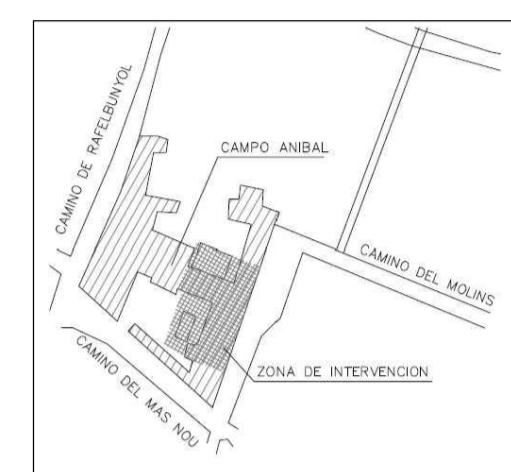
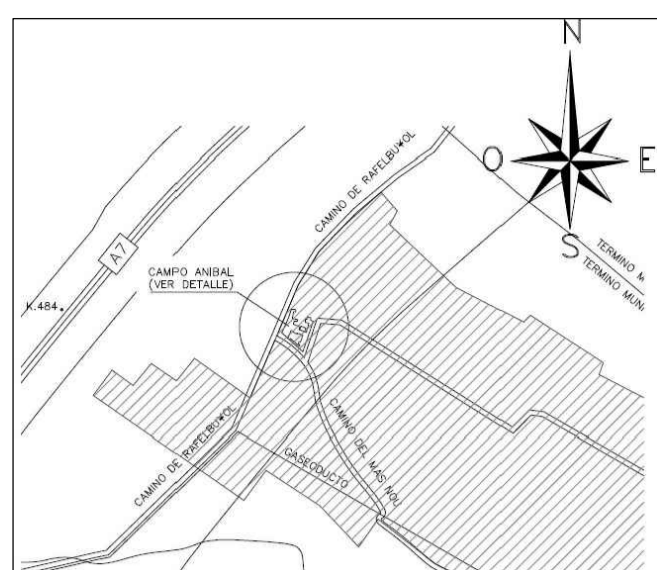
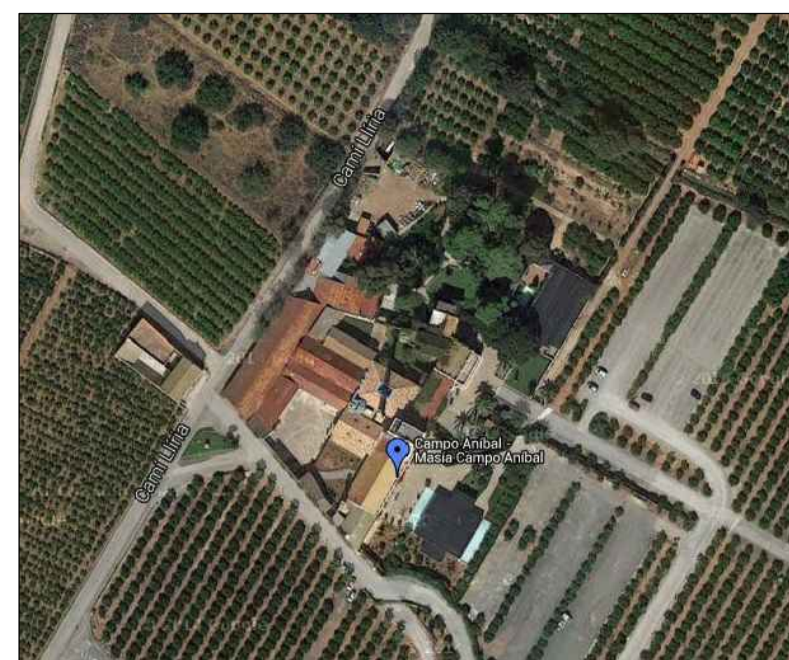


EMPLAZAMIENTO



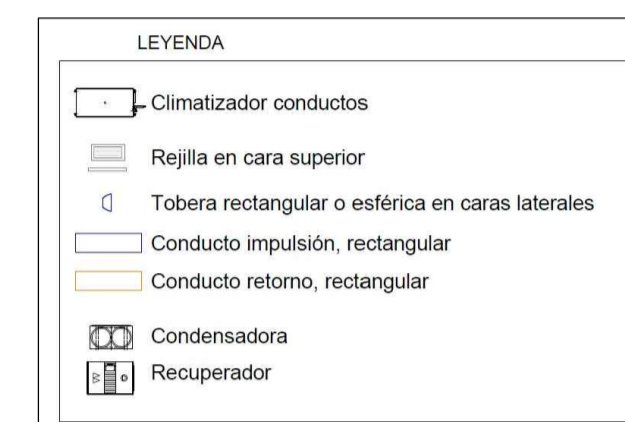
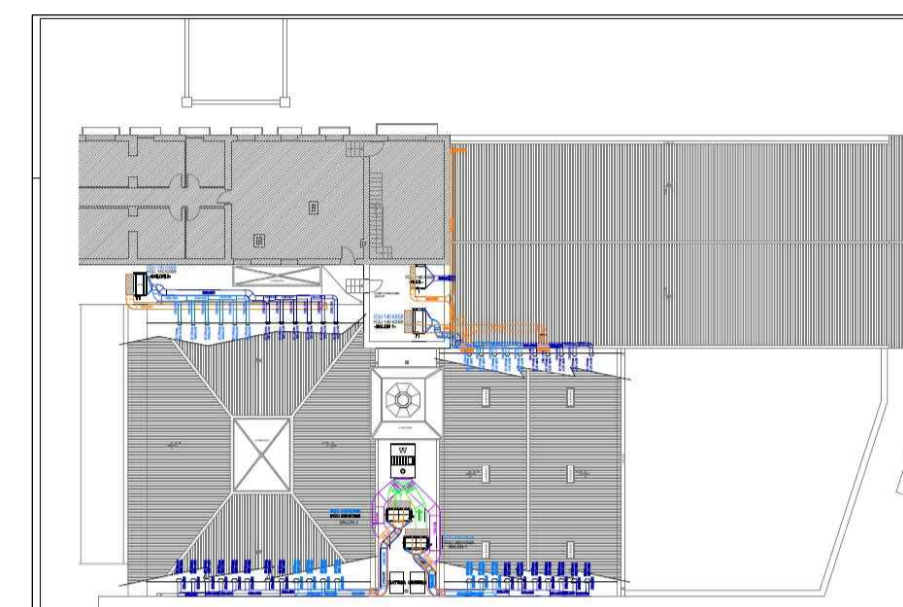
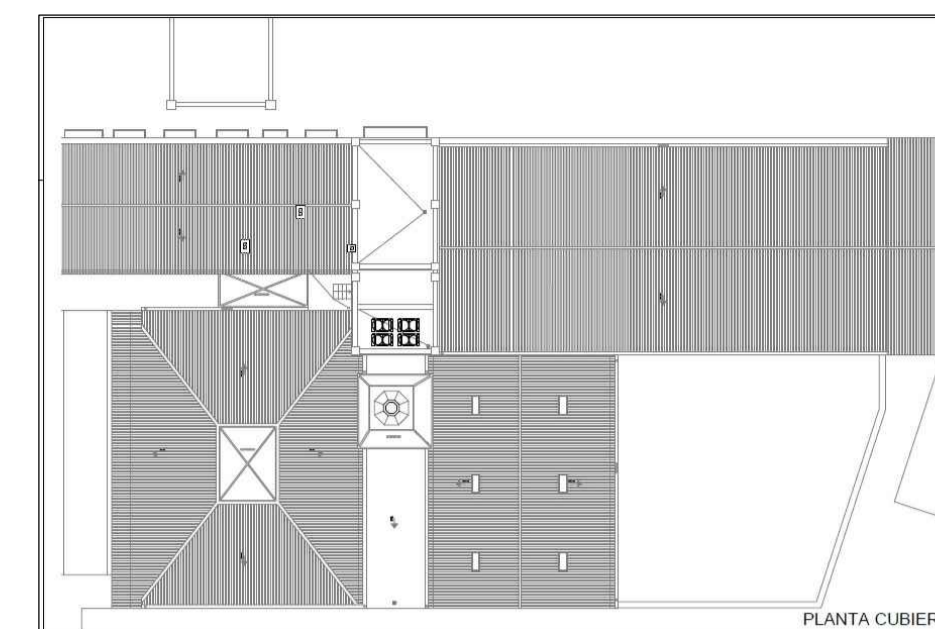
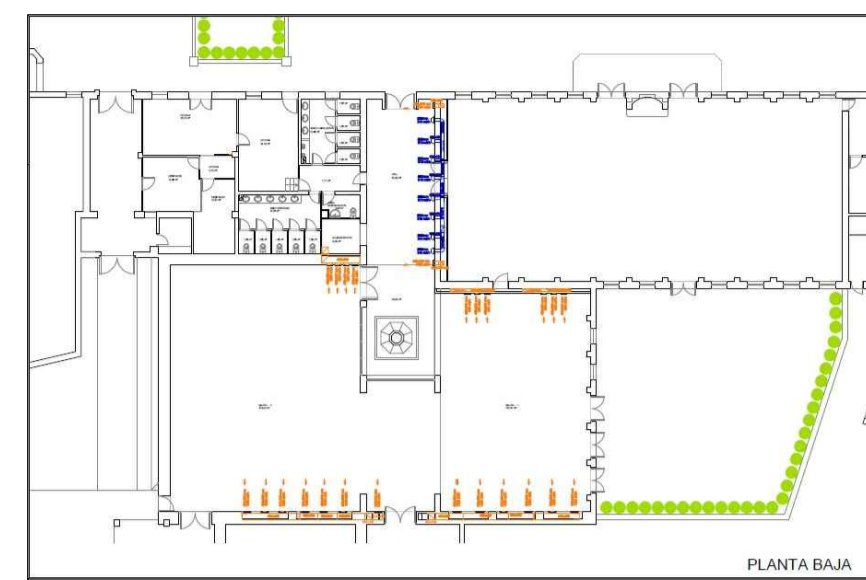
RESUMEN DEL PROYECTO

Con el presente trabajo se pretende describir el sistema de climatización de un salón para uso de eventos, ubicado en una antigua masía valenciana, en la que se ha reformado y adaptado un antiguo silo de agua y dos pequeñas naves de almacenamiento agrícola en dos salones para dicho uso.

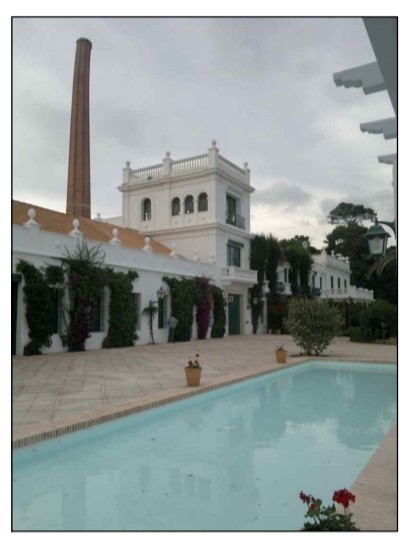
Para esta instalación se ha respetado y tenido en cuenta algunas peticiones de la propiedad, como respetar la techumbre de madera que incluye un lucernario central, la pared del antiguo aljibe de agua respetada en la rehabilitación-adaptación como elemento constructivo y decorativo, así como la posición de una antigua chimenea integrada en los salones y su posible repercusión en el diseño de la instalación, ya que todas estas peticiones pueden condicionar el diseño y la ubicación de algunos de los elementos que componen la instalación, teniendo en cuenta en el desarrollo y estudio de la misma, los elementos necesarios para lograr una eficiencia energética.

Este trabajo incluye además un estudio breve por la historia de la climatización, detallando aquellos datos considerados más relevantes de la misma y acordes con mi trabajo, así como el origen del actual Instituto para la Diversificación y Ahorro de la Energía (IDAE).

PLANOS GENERALES DE LA INSTALACIÓN

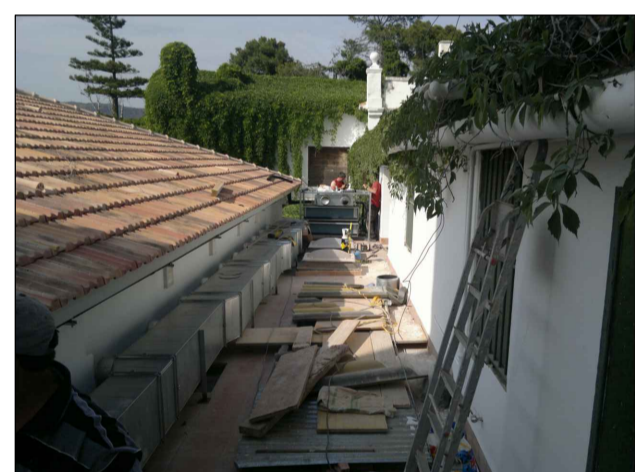


VISTAS DEL ENTORNO DE LA MASIA



Vista general de la Masía por su fachada principal, situada al Este.

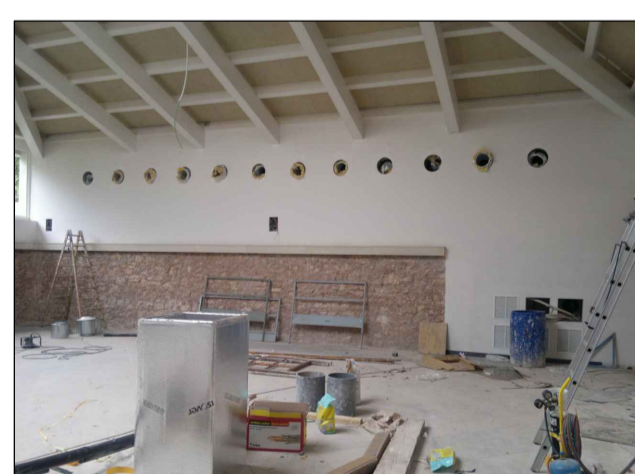
INSTALACIÓN ELEMENTOS IMPULSIÓN Y RETORNO



Conductos exteriores para impulsión de aire del salón de baile por zona Este.



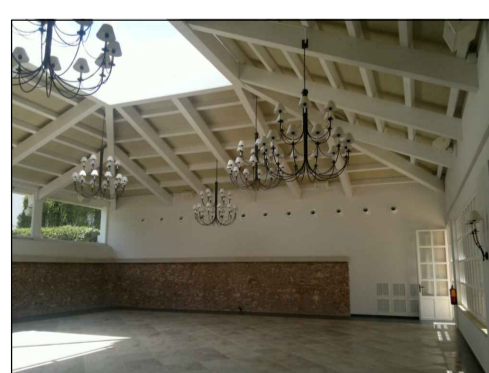
Muecos para colocación de toberas de impulsión de largo alcance en salón baile en zona Este.



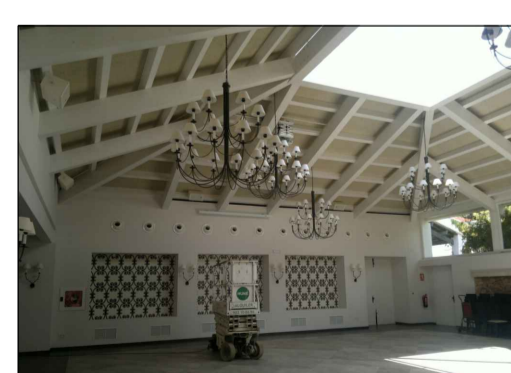
Muecos para colocación de toberas de impulsión de largo alcance en salón comedor zona Este.



Conductos exteriores para impulsión-retorno aire del salón de baile en zona Este.



Vista de las toberas de impulsión colocadas en sus huecos en salón de baile zona Este. Desde la puede ver una de las paredes conservadas del antiguo aljibe de agua, así como el lucernario central.



Cara Oeste del salón comedor, donde se observa las toberas de impulsión y en la parte inferior las rejillas de retorno.

ELEVACIÓN DE LAS MÁQUINAS A SU UBICACIÓN



Elevación de las máquinas y recuperador al forjado técnico, especialmente construido con esta finalidad, sobre el ubicación de las máquinas.



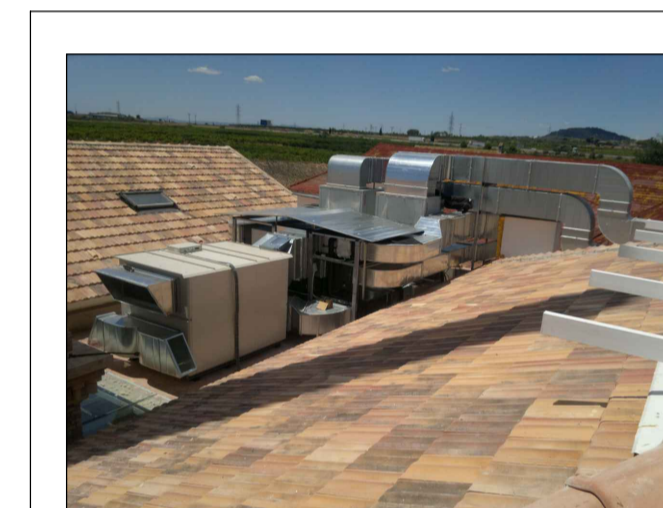
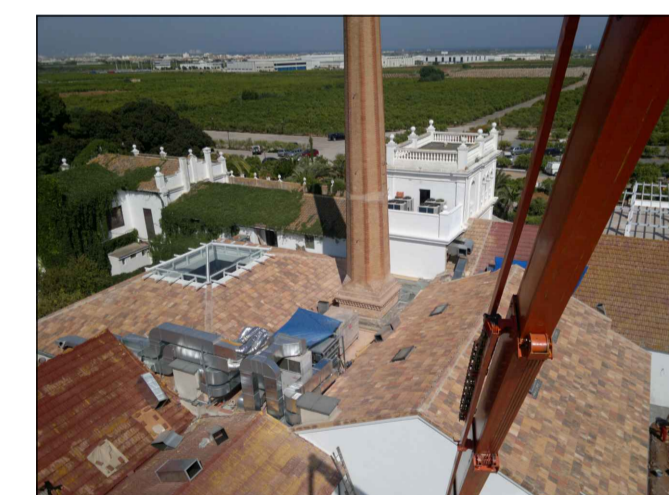
Elevación de las unidades condensadoras a la terraza de torreon para su ubicación definitiva.



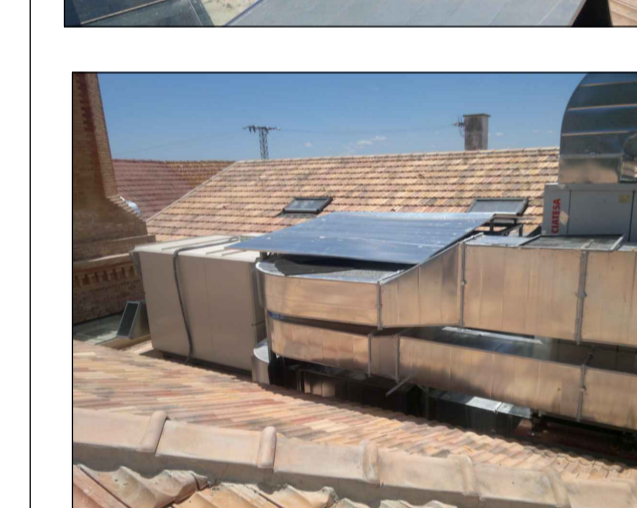
EVAPORADORAS Y SUS CONDUCTOS COLOCADAS EN SALA DE MÁQUINAS INTERIOR



VISTAS AEREAS

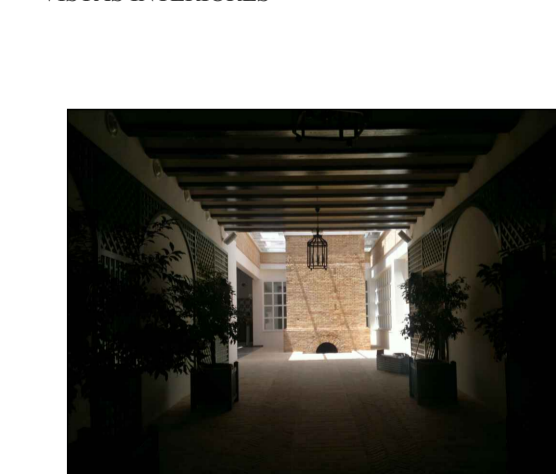


Instalación provisional y definitiva de máquinas de climatización, ya existentes, en su nueva ubicación, ya que donde se encontraban era uno de los espacios a rehabilitar para nuevo uso.

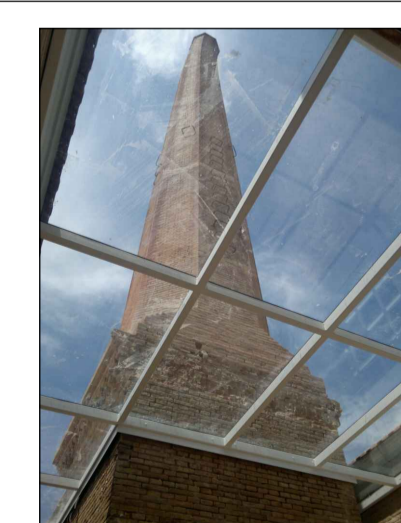


Vista general del recuperador GOLD RX30, evaporadoras protegidas con cubierta especial para intemperie, conductos de impulsión retorno y ubicación terminada de las máquinas ya existentes con sus conductos.

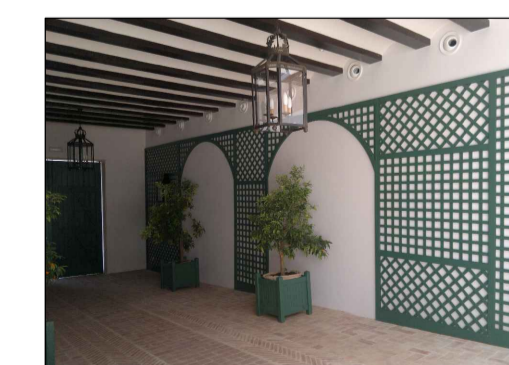
VISTAS INTERIORES



Vista de la chimenea desde la entrada privada.



Vista de la chimenea desde el interior de los salones.



Hall de entrada a los salones, donde se aprecia la ubicación de las toberas de impulsión de largo alcance.