



Paseo Geológico por Vizcaya.

Archivo 1

Por Luis Angel Alonso Matilla.

San Juan de Gaztelugache (por Euxe-Google)



Aquel día el Cantábrico amaneció tranquilo, como ..sin aire.

Abanto y Ciérbana
(por Jabrus-Google)



Amanecer entre gigantes.

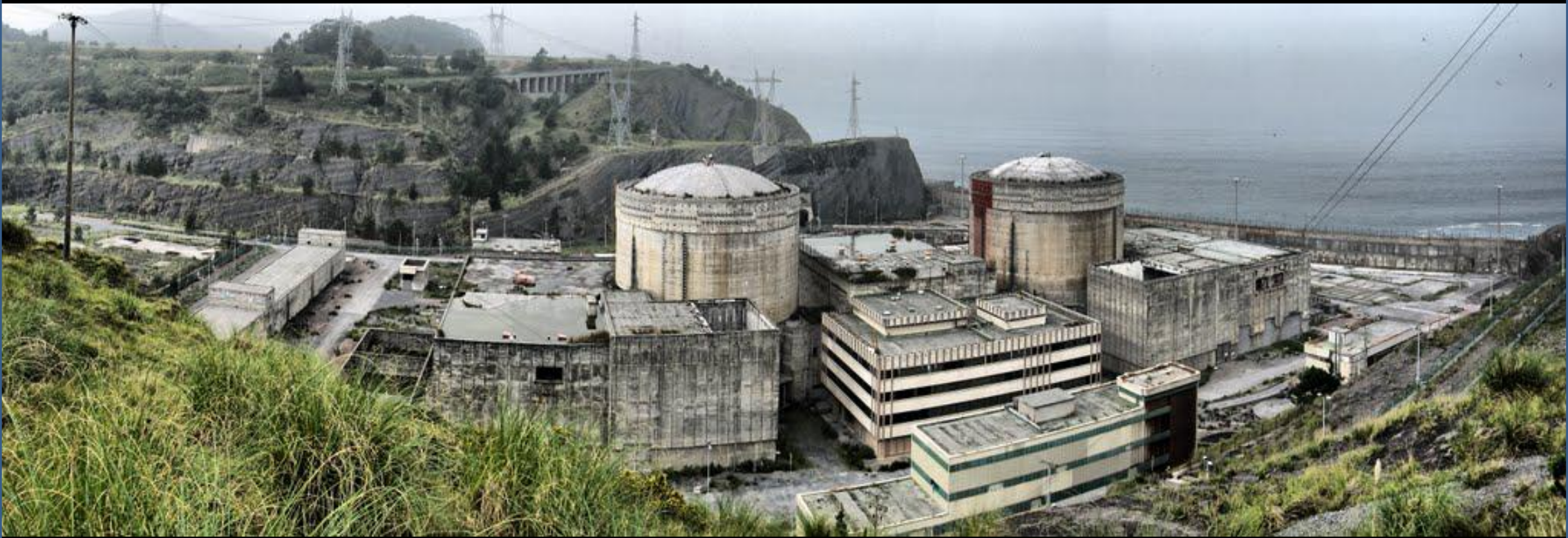


Como invitándote a entrar.

Costa Vasca. (por Edu Leiton-Google)



No se había enfadado el mar. Era solo el Albiense, Cretácico Inf., haciendo de las suyas. W del Cabo Matxitxaco- Machichaco. NW de Bermeo, Vizcaya. (por sauro oliva-google)



Nuclear de Lemoiz-Lemóniz, Vizcaya. (No se estrenó). Entre calizas y arcillitas del Albiense, Cretácico Inf. E Hoja de Algorta. (por Gonzalo Perez-Google)



(por Raul ET_Google)



Qué empeño tienen estas tierras por recubrir de manto verde las desnudeces geológicas, en laderas, en taludes, en crestas.. Y de abrazarte con su frescura tierna. (por tOÑO-Google)



(por francisco javier eiz-google)

¿Te vienes a soñar? La tarde está tranquila y tu empiezas a ojear esta colección del [Paseo Geológico por Vizcaya](#) en su [Archivo 1](#). Habiendo decidido me preguntas ¿qué Mapas selecciono?. Pues los que a continuación te comento: Hojas de Algorta, 37- en su SE; Bilbao, 38 y el SW de la de Lequeitio, 39. Valmaseda, 60 –y N de la de Villasana de Mena, 85; Bilbao, 61, Durango 62, y el W de la de Eibar, 63; E de Landaco, 86; Elorrio, 87; W del de Vergara, 88 . Esta tierra esconde con mucha timidez los afloramientos entre bosques de preciosidad y nieblas.. para que vallas a descubrirlos. En su mayor parte son del Secundario y Terciario, carbonatados y acompañados de basaltos escondidos de los Goggles. Que te diviertas cuando encuentres caballos en libertad, y ovejas y estrellas y bosques y...
Un abrazo de Luis Angel Alonso Matilla.



Entorno en las Hojas de Algorta, 37; Bilbao, 38 y Lekeitio, 39. Vizcaya.

Perspectiva desde el N-relieve realizado-





'El Moisés' Argilolita y cuarzarenitas del Albiense Med., Cretácico Inf. Cerca del Cabo de Villano, N de Gorniz, Vizcaya. SE Hoja de Algorta. (por hipnosapo-google)



San Juan de Gaztelugatxe. NW de Bermeo, Vizcaya. Caliza arrecifal masiva, del Aptiense-Albiense, Cretácico Inf. NW Hoja de Bermeo. (por fernando lopez-google)



Isla de Aquech. Caliza arrecifal masiva, del Aptiense-Albiense, Cretácico Inf. W de Cabo Machichaco. NW Hoja de Bermeo. (por Ilo1-google)



Detalle de erosión costera en la Isla de Aquech. Caliza arrecifal masiva, del Aptiense-Albiense, Cretácico Inf. W de Cabo Machichaco. NW Hoja de Bermeo. (por pepe55-google)



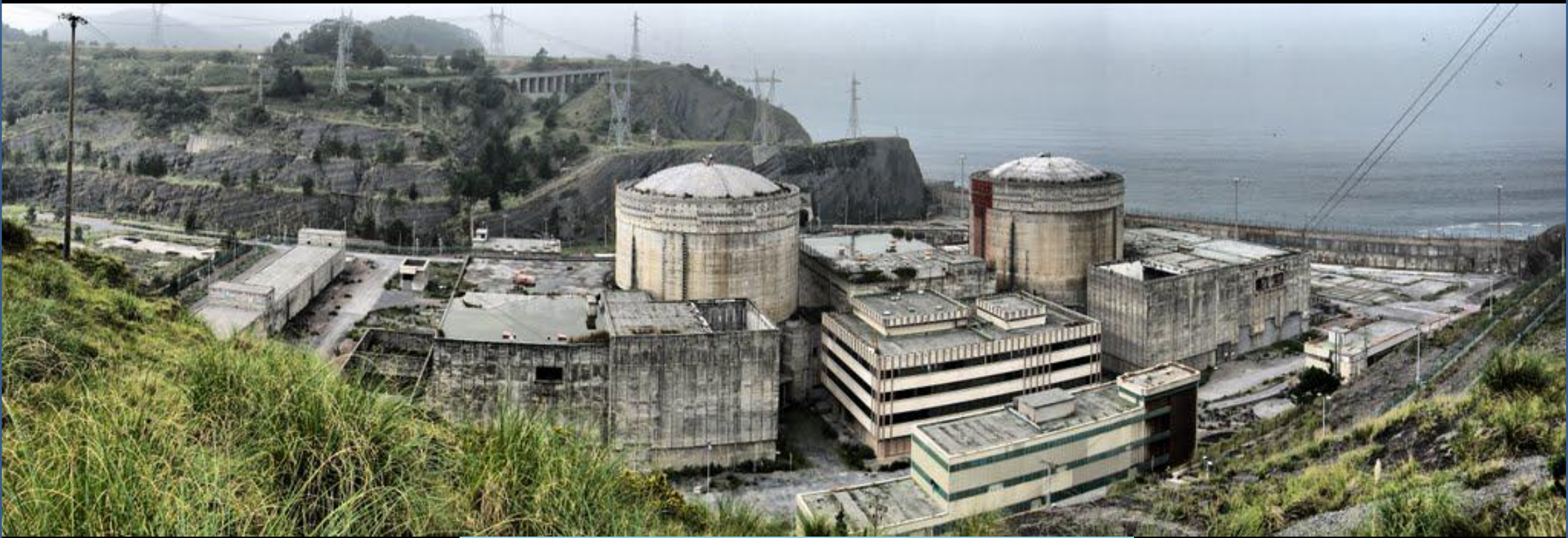
A veces el Cantábrico.. asusta. En todo caso gracias a cuantos nos regalan preciosidades como esta (por Santi Ul-Googse)



Acantilados de calizas Aptiense-Albiense, Cretácico Inf. Gibelorratzagako San Pelaio Auzoa. Vizcaya, NW Hoja de Bermeo. (por otxoa . bermeo-google)



Playa de Baquio, Vizcaya, y acantilado de calizas del Albiense, Cretácico Inf. NW Hoja de Bermeo. (por Igor Flores-Google)



Nuclear de Lemoiz, Vizcaya. NW Hoja de Bermeo. (por Gonzalo Perez-Google)

Los hombres a veces.



Calas y acantilados de Gorliz, Vizcaya. Tramo calcáreo de margas y calizas del Cretácico Sup. Fallas. E Hoja de Algorta. (por tunante80-google)



Punta Galea. Calizas arenosas y margas del Paleogeno., Terciario, y falla. N de Algorta , Vizcaya. (por sr.delgado-google)



Punta Galea, Getxo, Vizcaya. Calizas y arenas, subverticales, del Luteciense, Eoceno, Terciario. SW Hoja de Algorta. (por Daniel Barrios-Google)



Detalle de anterior: Acantilados en Punta Galea, Getxo, Vizcaya. Calizas y arenas, subverticales y con falla, del Luteciense, Eoceno, Terciarios. SW Hoja Algorta. (por Fisthandantilus-Google)



(por Daniel Barrios/mackerdwars-Google) S Centro Hoja de Arminza.



Bahía de Plencia, Vizcaya. Cretácicos Sup. Terciarios Neógenos, Cuaternario de playa. E Hoja de Algorta. (por txelugomez-google)/ Playa de Baquio, W Hoja de Bermeo. (por Daniel Barrios-Google)



Costa de Armitza, Vizcaya. Calizas y argilitas del Albiense, Cretácico Inf. E Hoja de Algorta. (por Daniel Barrios-Google)



Playa de Aritxatxu, Bermeo, entre relieves de argioltas calcáreas del Aptiense, Cretácico Inf. Vizcaya. (por avensisfotos-google)



Isla de Izaro, Ibarangelu, Vizcaya.
Argiliolitas y cuarzoarenitas del
Albiense Medio-Cenomaniense,
Cretácico. (por Joselu Bilbo-Google)



Calizas y argiolas del Albiense, Cretácico Inf. Lapatxa, Ea, Vizcaya. SE Hoja de Bermeo./ Detalle de anterior. (por pezerologo/Jon Alastrá-google)





Perspectiva desde el E-relieve realizado- Meandros de la Ría de Guernica. Costa de Mundaka S Centro Hoja de Bermeo.



Ibarrangelu, Vizcaya, Ría de Guernica, por Mesozoicos. Mareas.
SE Hoja de Bermeo. (por Juan F. Atxirica/Leire13-Google)



Estuario de Urdaibai, Río Oka, Sucarrieta, o Pedernales, Vizcaya. S
Centro Hoja de Bermeo. (por davidzubizarreta/Xapa Panoramio-google)



Marismas en la Ría de Guernica sobre terrenos del Triásico. S de Mundaca, Vizcaya. S Centro Hoja de Bermeo. Vista de campo (por anvetos-google)



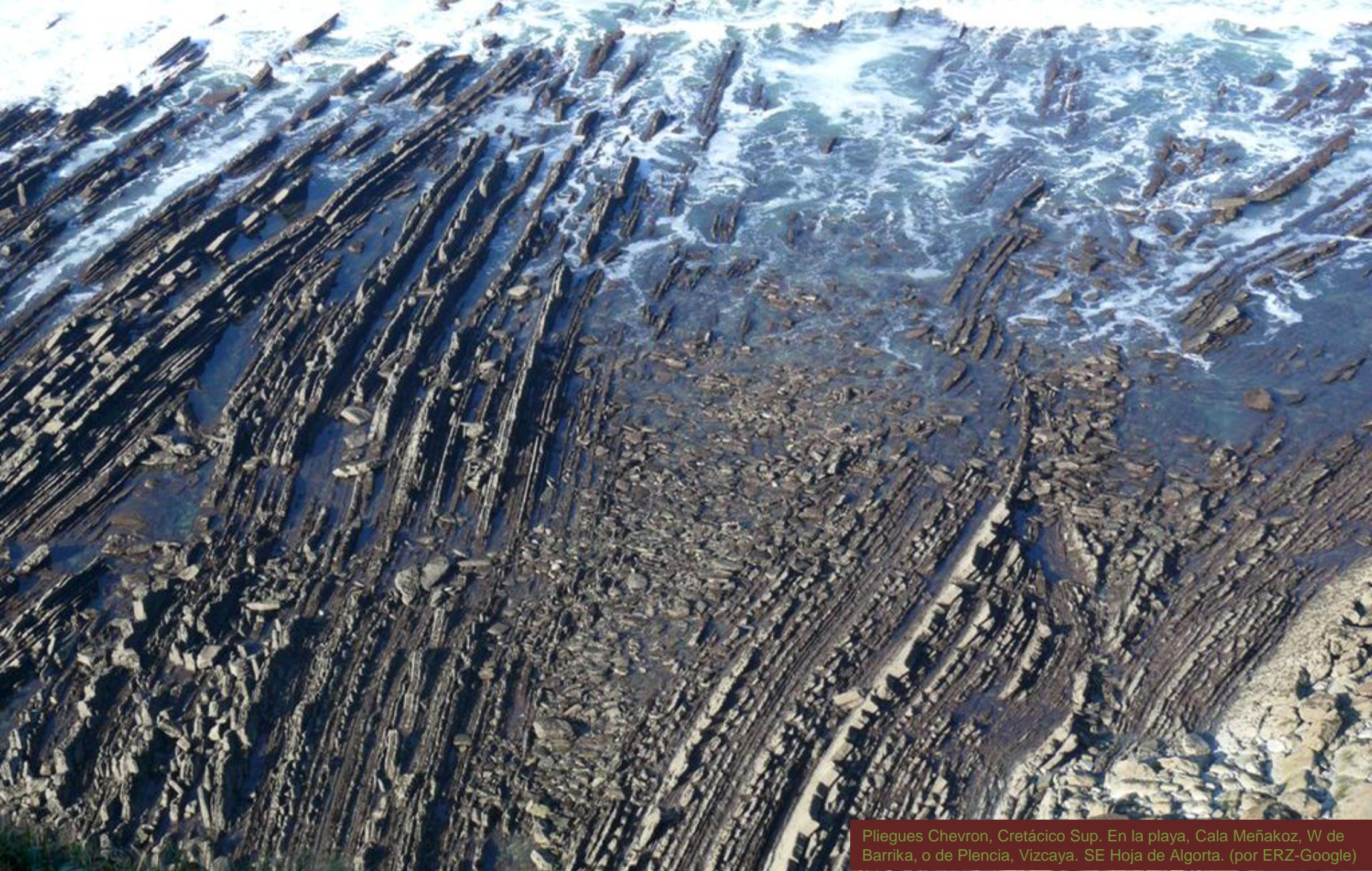
Talud metaestable en las argiollitas y cuarzoarenitas falladas, del Albiense, Cretácico Inf., al NW de San Lorenzo de Maruri, Vizcaya. SE Hoja de Algorta.



Ría de Plencia. S de Isuskiza, Vizcaya. SE Hoja de Algorta. (por neianet-google)



Pliegues Chevron, Cretácico Sup./Acantilados. Barrika, Vizcaya.
SE Hoja de Algorta. (por Unai Mtz. de Lahidal/ERZ-Google)



Pliegues Chevron, Cretácico Sup. En la playa, Cala Meñakoz, W de Barrika, o de Plencia, Vizcaya. SE Hoja de Algorta. (por ERZ-Google)



Playa de Atxabiribil hondartza, Sopelana, Vizcaya.
Detalle de El Peñón. (por Potoka/Koldo C-Google)



Playas al W de Sopelana. Vizcaya. Acantilados Paleoceno-Eocenos, Terciarios. S Centro Hoja de Algorta. (por Potoka-Google)



Playa de Azkorri, Getxo, Vizcaya. Con crestones calcáreos y margas Paleoceno-Eocenos, Terciarios. N de Algorta. SW Hoja. (por Reroro-google)



Acantilado de flysch de Terciarios. Zona de la Playa de Azcorri, N de Algorta, Vizcaya. SW Hoja. (por Potoka-Google)



Entorno próximo a las marismas al SE de Axpe de Busturia, Vizcaya. S Centro Hoja de Bermeo. (por Saki.axat-Google)/ Mirando hacia las marismas;. (por barrenetxea-google)





Puente medieval en Ea, Vizcaya. SE Hoja de Bermeo. (por María Fernando-Google)



Flysch de calizas y argiolitas del Albiense, Cretácico Inf. Ensenada de Oguella, NE de Ea, Vizcaya. SE Hoja de Bermeo. (por dietmarproske-google)



Otro detalle del Flysch de calizas y argiollitas del Albiense, Cretácico Inf. Costa de Ispaster, Vizcaya. SE Hoja de Bermeo. (por sakana-google)



Bemilza

Merele

Ullola-Ullola

Amoroto

A. Jaxa

Lekeria

San Anton

Lioxi 193

Okamika

Lanz

Ugarán

Kurtziaga Auzoa

Soluan Auzoa

Ispaster

Lekeitio

Ensenada de Oguella

© 2015 Google

Perspectiva desde el N – relieve realzado- de los acantilados al W de Lekeitio, Vizcaya. SE Hoja de Bermeo-SW de la de Lekeitio.



Calizas del Aptiense, Cretácico Inf., en la playa de la Ensenada de Oguella, E de Lequeitio, Vizcaya SE Hoja de Bermeo. (por zarragoitia-google)



Acantilados de calizas del Aptiense, Cretácico Inf. En el entorno de Lequeitio, Vizcaya. SE Hoja de Bermeo-SW de la de Lequeitio. (por Xann Armenndy-Google)



Acantilados de calizas del Aptiense, Cretácico Inf. En Lequeitio, Vizcaya. SW Hoja de Lequeitio. (por Joselu Bilbo-Google)



Calizas del Aptiense, Cretácico Inf. Estribaciones del Otoyo, W de Lequeitio, Vizcaya. SE Hoja de Bermeo. Ver el cuadro de Carlos Haes- (1829-1898) (por Rafael Barrio Goñi-Google)



Playa de Lequeitio desde la Isla de San Nicolás. Calizas del Aptiense, Cretácico Inf. SW Hoja. (por Gusopenwater-Google)



Crestones calcáreos del Albiense, Cretácico Inf. Punta Lucero. Zierbena, Vizcaya. SW Hoja de Algorta. (por la fugitiva-google)



Fallas y pliegues en las calizas y argilolitas del Albiense, Cretácico Inf. W de Punta Lucero. Zierbena, Vizcaya. SW Hoja de Algorta.



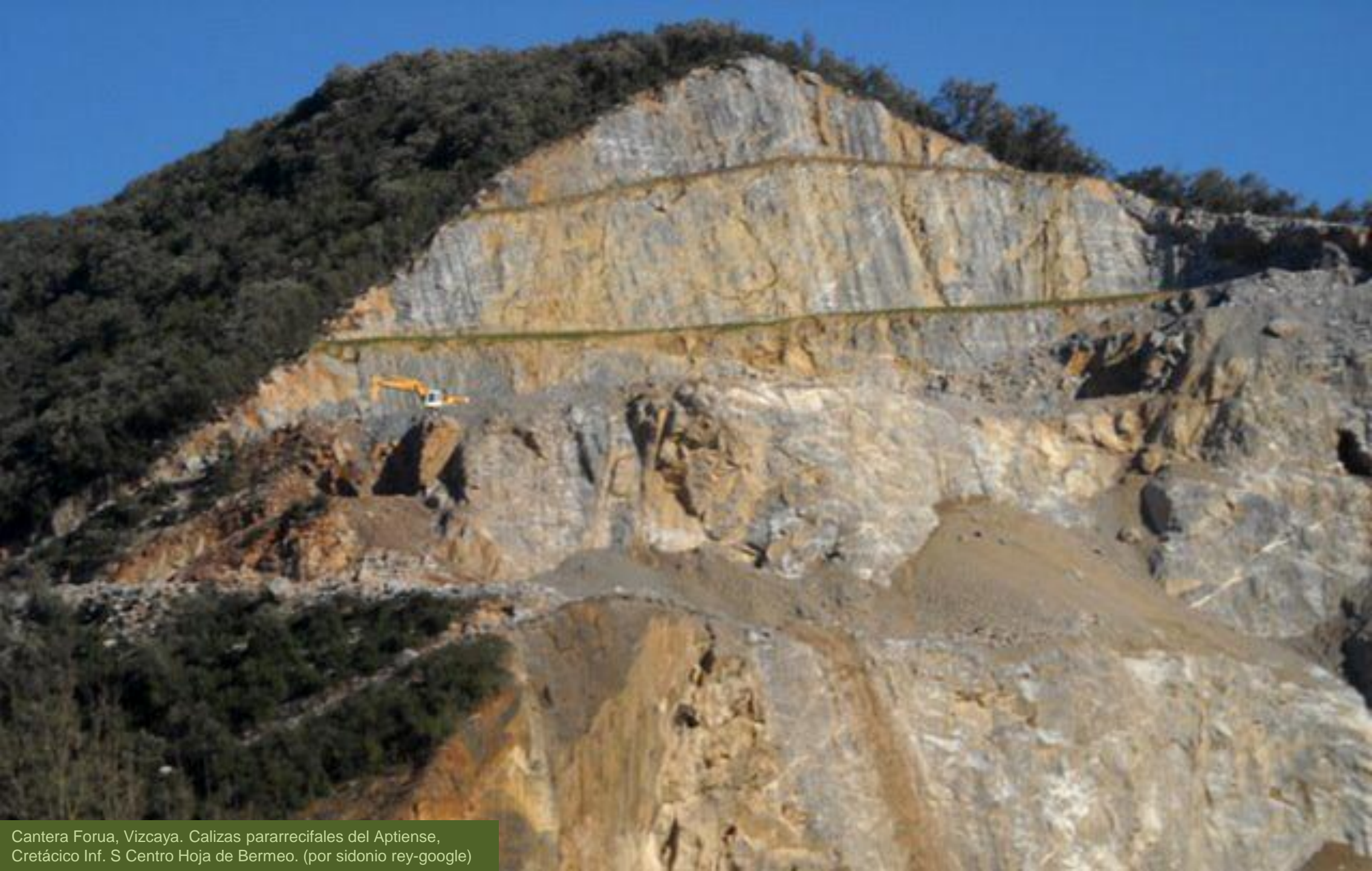
Costa de Poveña, Vizcaya, SW Hoja de Algorta. Calizas y argilolitas del Albiense, Cretácico Inf. (por Jose_Mari-Google)



Costa de Poveña-El Covarón. Muskiz, Vizcaya. SW Hoja de Algorta.
Calizas y argilolitas del Albiense, Cretácico Inf. (por Jose_Mari-Google)



Playa de La Arena, Poveña, Vizcaya, entre relieves de calizas y argilolitas del Albiense, Cretácico Inf. Montes Musques y Ciérvano. SW Hoja de Algorta. (por Manuel Motos/Inocencio Guicuria-Google)



Cantera Forua, Vizcaya. Calizas pararecifales del Aptiense, Cretácico Inf. S Centro Hoja de Bermeo. (por sidonio rey-google)

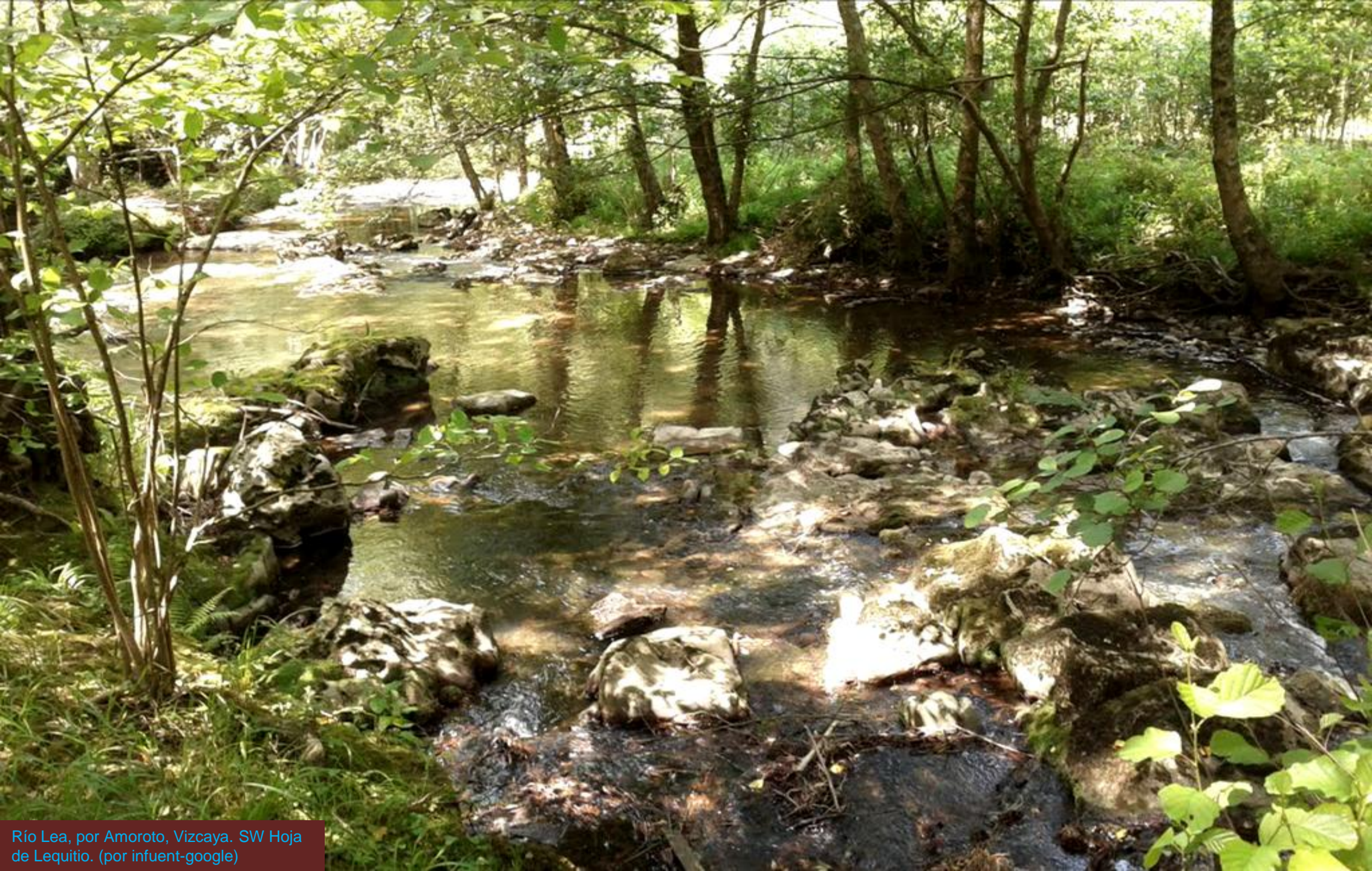


Cuando algo o alguien nos dice que te están esperando. Santimamiñe, Kortezubi, SW de Elejalde, Vizcaya. (por rb7/juan m^a torres/aherrero/rrqr-google)





Cretácicos en Gizaburuaga, Vizcaya. SE
Hoja de Bermeo. (por shizzap-google)



Río Lea, por Amoroto, Vizcaya. SW Hoja de Lequitió. (por infuent-google)



Rasines

Cantabria-Vizcaya

Ramales de la Victoria

Valle de Carranza

Traslav

Bal

Pantano de Ordunte

Burgos.

Entorno en la Hoja de Valmaseda, 60, y N de la de Villasana de Mena, 85. Cantabria-Vizcaya-Burgos.



Desde las calizas del Cretácico, de El Jorrio, Trucios, Vizcaya. NW Hoja de Valmaseda. (por Llanaday-Google)



Calizas del Aptiense, Cretácico Inf., de Los Jorrios. Trucios, Vizcaya. NW Hoja de Valmaseda. (por Kaputxu-Google)



En el barranco del Mayor, entre materiales del Cretácico Inf. N de Pando, Vizcaya. NE Hoja de Valmaseda.



Minas de Alén, Vizcaya, de hierro: Minas Amalia Juliana y Sorpresa, en Cretácicos, abandonadas. NE Hoja de Valmaseda. (por luisig-google)



Cascada en el Río Colitza, Sopuerta, Vizcaya.
E Hoja de Valmaseda. (por luisig-google)



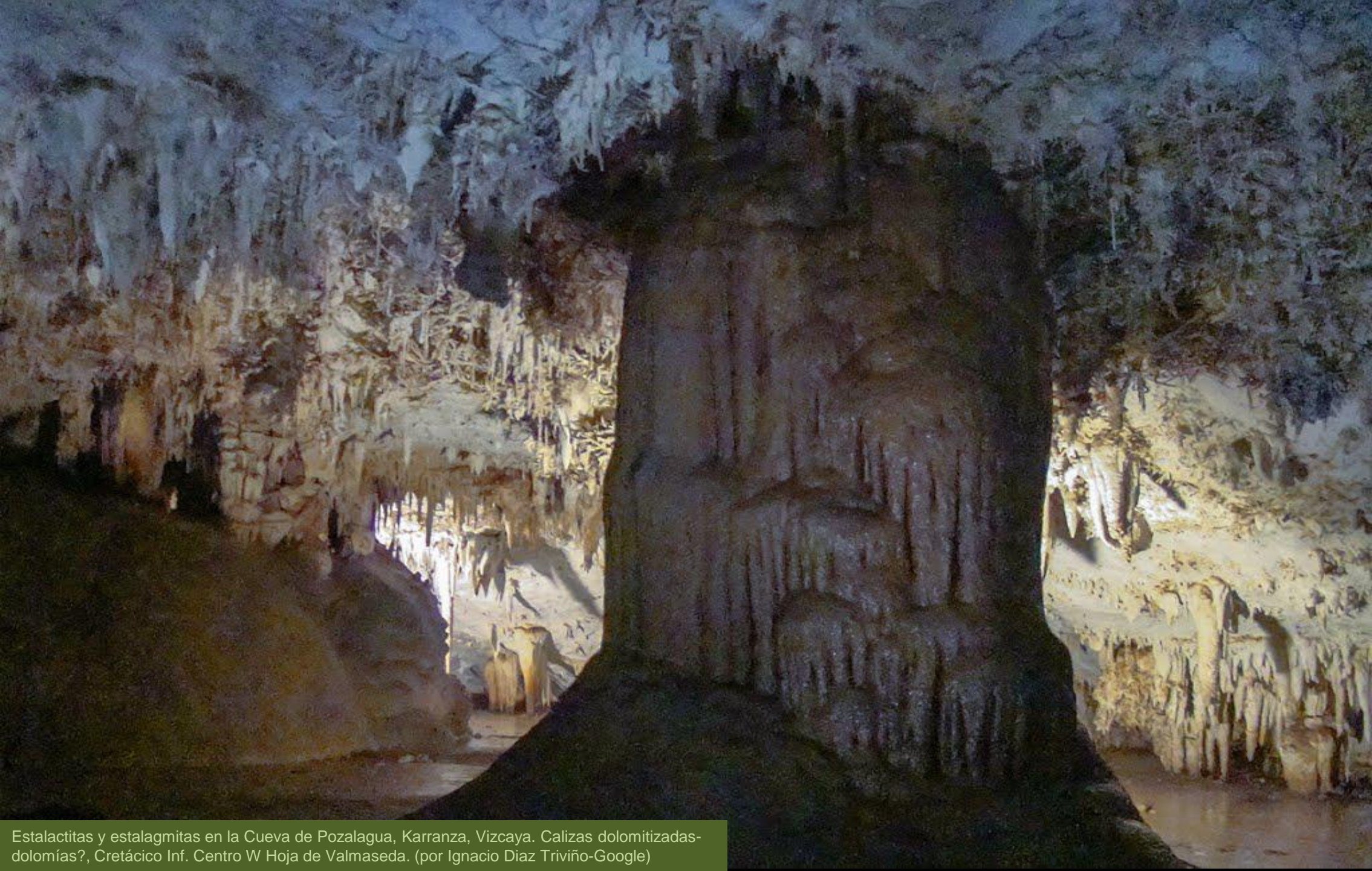
Calizas del Aptiense, Cretácico Inf. E de Las Barrietas, Vizcaya. E Hoja de Valmaseda.



W de Ranero, en Karrantza, Vizcaya. Calizas Aptienses-Albienses, Cretácico Inf. Centro E Hoja de Valmaseda. (por Sergio González Ahed.-Google)



Cantera de Pozalagua, Karranza, Vizcaya. Calizas dolomitizadas-dolomías?, Cretácico Inf. Centro W Hoja de Valmaseda. (por la fugitiva-google)



Estalactitas y estalagmitas en la Cueva de Pozalagua, Karranza, Vizcaya. Calizas dolomitizadas-dolomías?, Cretácico Inf. Centro W Hoja de Valmaseda. (por Ignacio Díaz Triviño-Google)



Valle de Ramales, Karrantza, Vizcaya, SW Hoja de Valmaseda. Calizas del Cretácico Inf. (por txema-122-google)



Hermosos valles vascos. Este de Karranza, Vizcaya, desde el S de El Suceso.
En Cretácicos Inf. S Centro Hoja de Valmaseda. (por Björgvin Asgeirson-Google)



El valle de Valmaseda desde La Garbea, entre relieves del Albiense, Crtetácico Inf. SE Hoja. (por elriscoex-google)



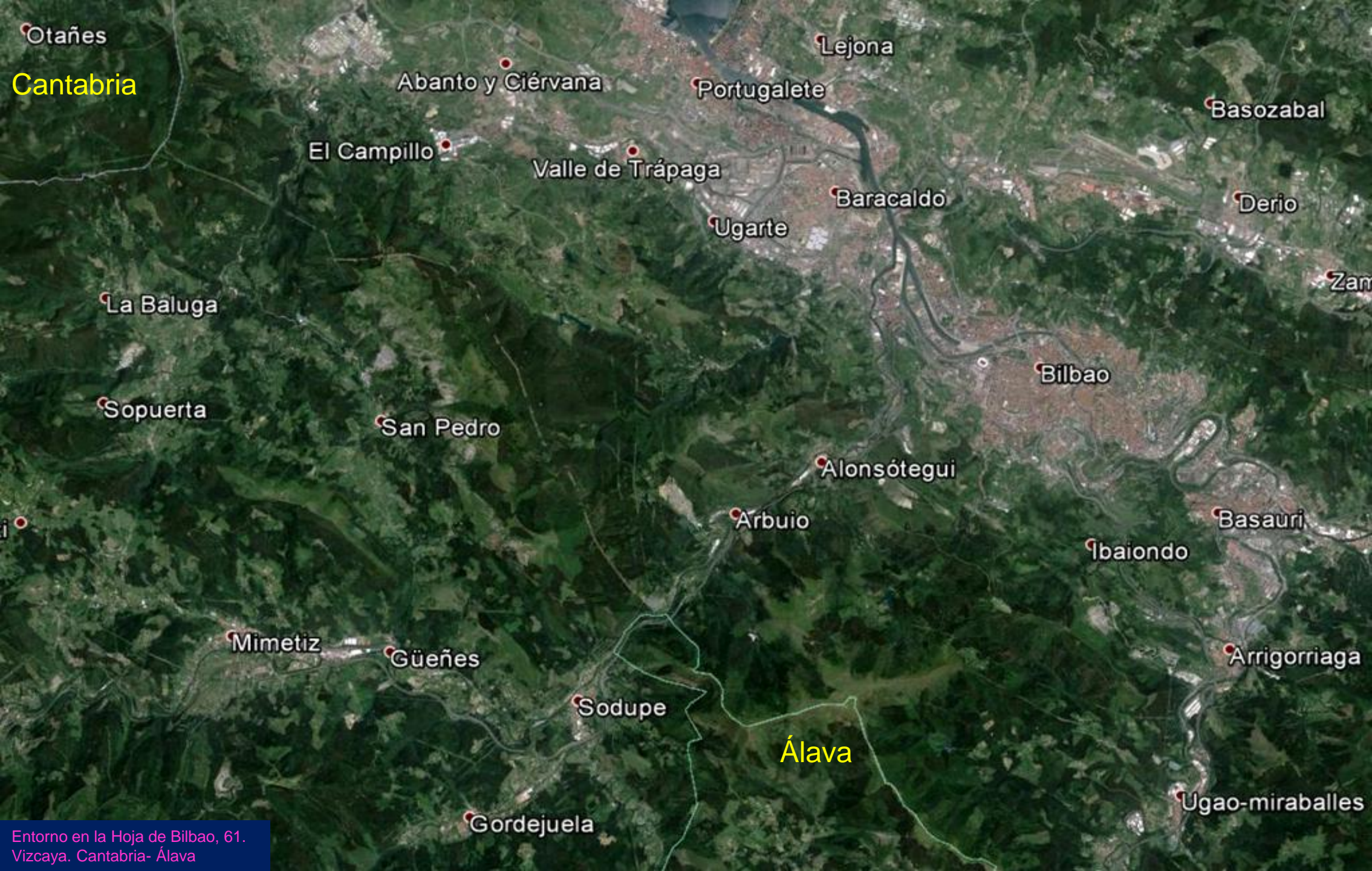
Mirador de Covalanas, cara E. Ramales de La Victoria, NE de Lanestosa, Vizcaya. Calizas del Cretácico. SW Hoja de Valmaseda. (por Heisser Oberfläche-Google)



Cascada del Río Asón. S de Lanestosa, Vizcaya. SW
Hoja de Valmaseda. (por Heisser Oberfläche-Google)



Albienses, Cretácico Inf. En el Valle de Karranza, Vizcaya.
NW Hoja de Villasana de Mena. (por Llanaday-Google)



Otañes

Cantabria

Lejona

Abanto y Ciérvana

Portugalete

Basozabal

El Campillo

Valle de Trápaga

Baracaldo

Derio

Ugarte

Zam

La Baluga

Bilbao

Sopuerta

San Pedro

Alonsótegui

Arbuio

Basauri

Ibaiondo

Mimetiz

Güeñes

Arrigorriaga

Sodupe

Álava

Gordejuela

Ugao-miraballes

Entorno en la Hoja de Bilbao, 61.
Vizcaya. Cantabria- Álava



Margas y calizas del Albiense, Cretácico Inf. Mallazo. Autovía del Cantábrico. SE de Poveña, Vizcaya. NW Hoja de Bilbao.



Al S de la anterior: Margas y calizas del Albiense, Cretácico Inf. Autovía del Cantábrico. SE de Poveña, Vizcaya. NW Hoja de Bilbao.



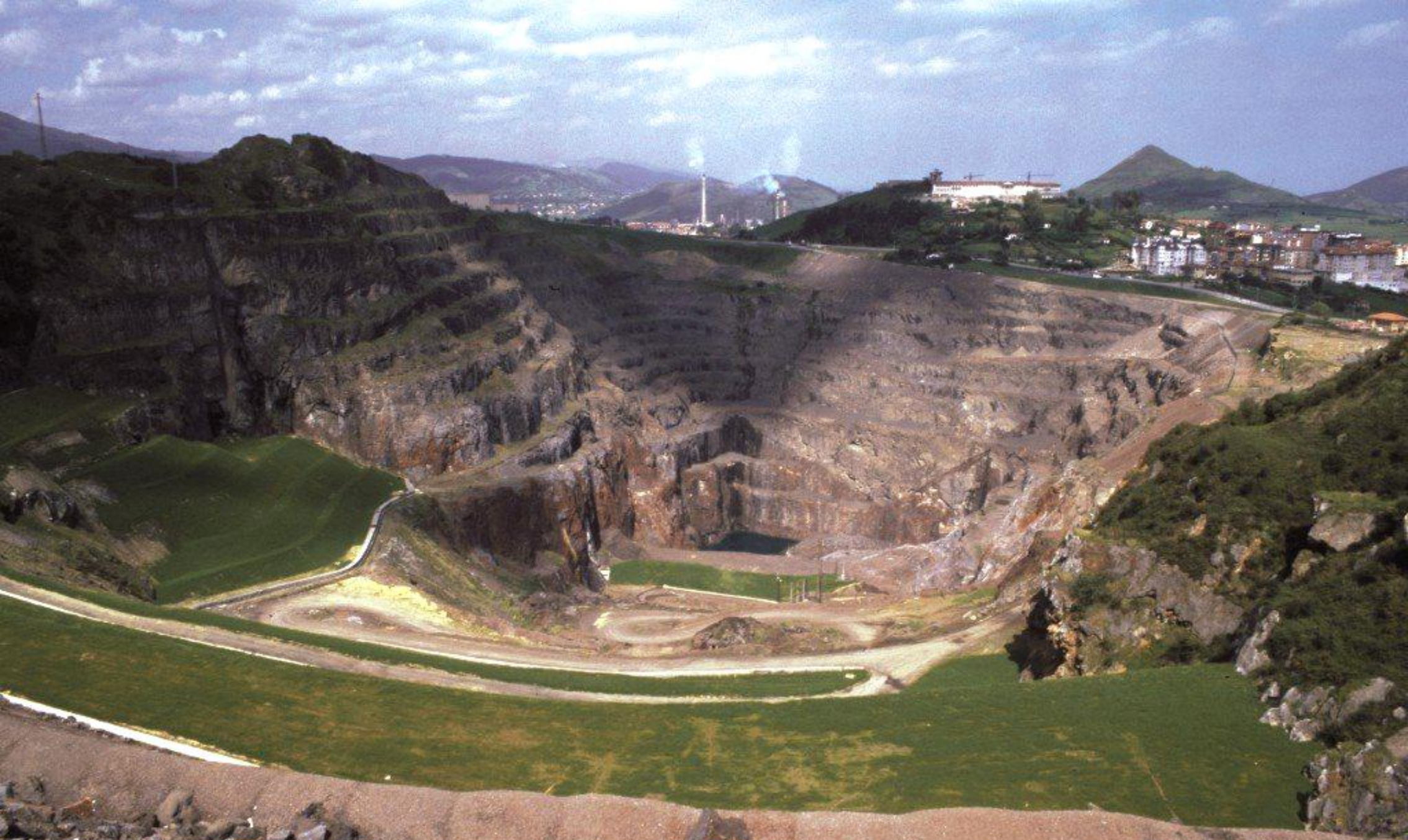
Al S de la anterior: Bulonado de las margas y calizas- diaclasadas- del Albiense, Cretácico Inf.. Autovía del Cantábrico. SE de Poveña, Vizcaya. NW Hoja de Bilbao.



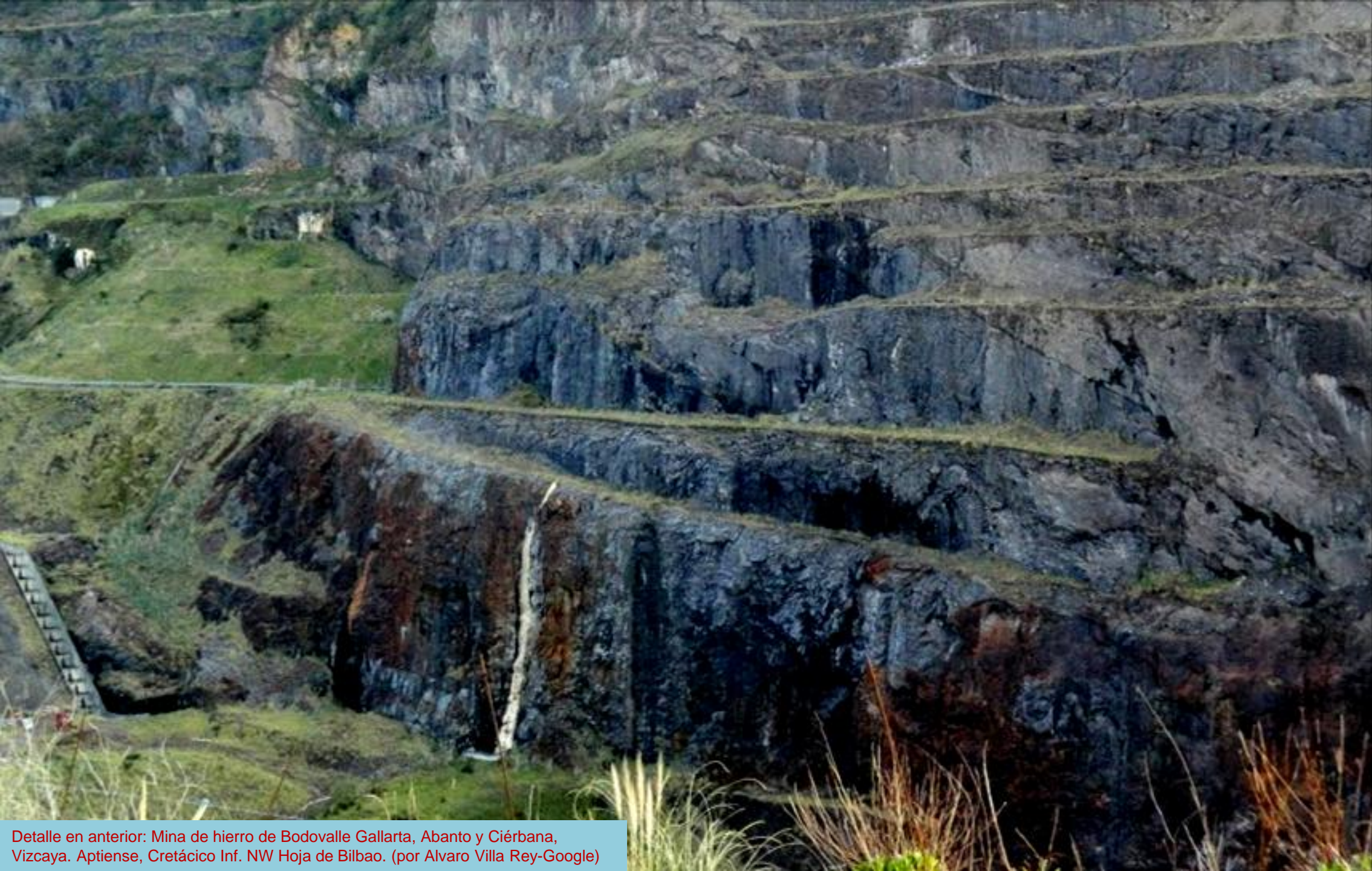
Monte Serantes. Margas y calizas del Albiense, Cretácico Inf. N de Santurce, Vizcaya, NW Hoja de Bilbao. (por Arturo C53-Google)



Leioa, desde Santsoena. Pais Vasco. Serenidad (por satorgorria-google) Frente a la explotación y destrucción del paisaje. Zona minera de Galdames. (por luisig-google)



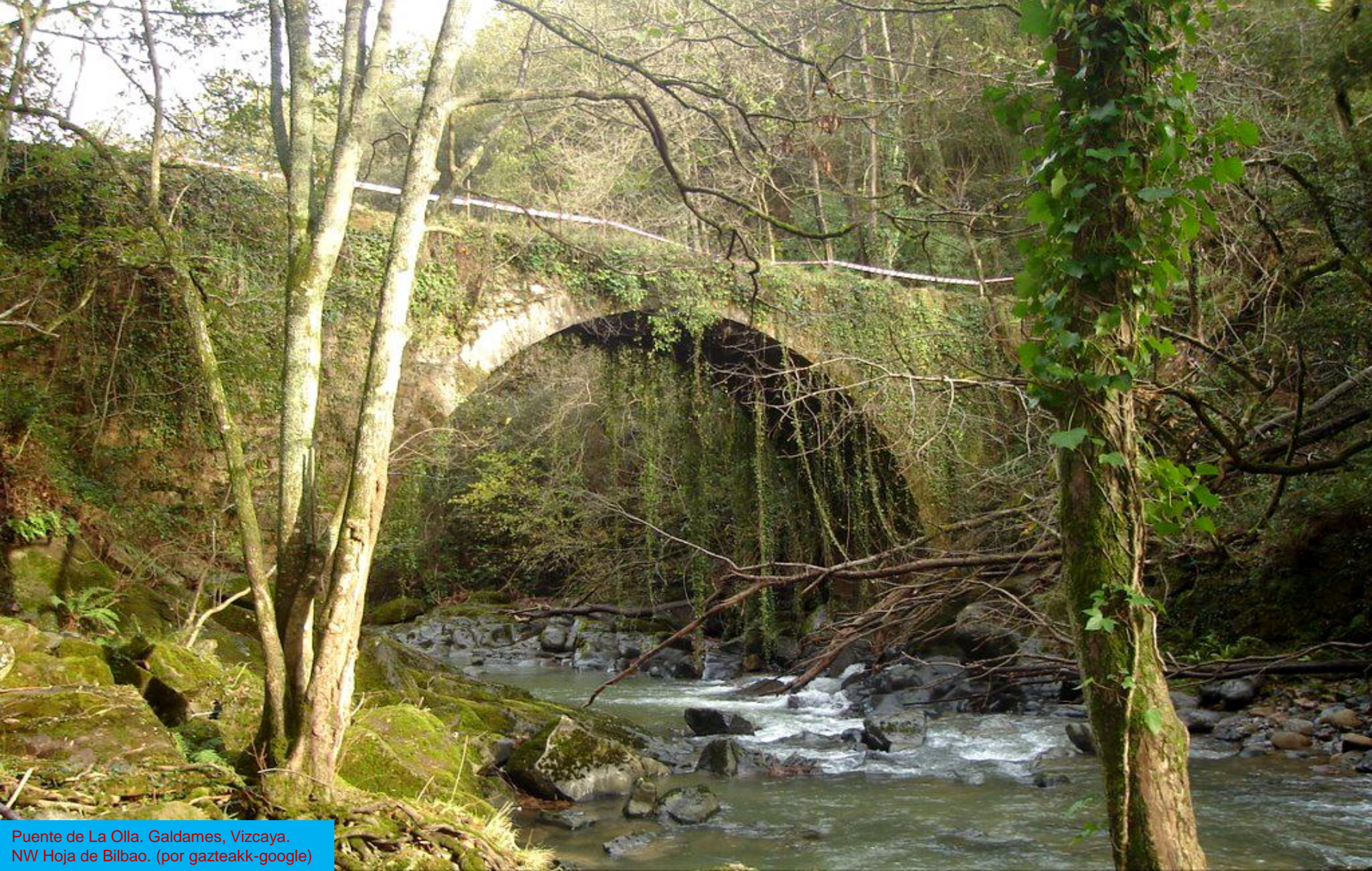
Mina de hierro de Bodovalle Gallarta, Abanto y Ciérbana, Vizcaya. Aptiense, Cretácico Inf. NW Hoja de Bilbao. (por Unai Guevara-Google)



Detalle en anterior: Mina de hierro de Bodovalle Gallarta, Abanto y Ciérbana, Vizcaya. Aptiense, Cretácico Inf. NW Hoja de Bilbao. (por Alvaro Villa Rey-Google)



Pozo en Mina Catalina- de Hierro-. Sopena, Vicaya. NW Hoja de Bilbao. (por luisig-google)



Puente de La Olla. Galdames, Vizcaya.
NW Hoja de Bilbao. (por gazteakk-google)



Calizas –falladas- del Aptiense, Cretácico Inf. En el poblado minero de El Sauco. Galdames, Vizcaya. NW Hoja de Bilbao. (por Luisma GP-Google)



Interior de la galería en las calizas –falladas- del Aptiense, Cretácico Inf. En el poblado minero de El Sauco. Galdames, Vizcaya. NW Hoja de Bilbao. (por Raul ET-Google)



Cueva de La Magdalena en las calizas del Aptiense, Cretácico Inf. Galdames, Vizcaya. NW Hoja de Bilbao. (por Manu Nuñez-Google)



Tras los preciosos caballos el monte Ganeran, Aptienses, Cretácico Inf. En Galdames Vizcaya. NW Hoja de Bilbao. (por Manu Nuñez-Google)



Calizas del Aptiense, Cretácico Inf. SE de San Pedro de Galdemes, Vizcaya. W Hoja de Bilbao. Pico La Cruz. (por tmur-google)/ Galdames (por Alvaro Villa Rey-Google)



Cerrada Embalse de Etxebarria. Baracaldo, Vizcaya.
Centro Hoja de Bilbao. (por C.A.O.S.-Google)



Crecida del Río Cadagua. Baracaldo, Vizcaya. Centro E Hoja de Bilbao. (por ESTITXU Bilbao-Google)



Cuevas en las calizas del Aptiense, Cretácico Inf., de Basurto-Zorroza, S de Bilbao. Vizcaya. Centro SE Hoja. (por Joseba Zabala-Google)



Río Nervión – Ibaizabal, por La Peña, SE de Bilbao, Vizcaya.
Centro SE Hoja. (por Víctor Llamazares Ca...-Google)



Río Cadagua desbordado, en Alonsotegui, Vizcaya. Centro SE Hoja de Bilbao.



Taludes con fuerte inclinación. En las areniscas, margas y areniscas calcáreas- con mallazo- del Barremiense, Cretácico Inf. Autopista al NE de Zaramillo, Vizcaya. Centro S Hoja de Bilbao



Calizas y margas del Albiense, Cretácico Inf. Monte Eretza, Güeñes, Vizcaya SW Hoja de Bilbao. Preciosidad. (por luisig-google)



Grieta de Zamaia, Alonsotegui, Vizcaya. SE Hoja de Bilbao. Margas y areniscas del Albiense, Cretácico Inf. (por Markel Anton-Google)



Camino del Ganekogorta, areniscas, margas y areniscas calcáreas, del Albiense, Cretácico Inf. en Arrankudiaga, Vizcaya. SE Hoja de Bilbao. (por txema 122-google)



ZUBIETE
GARDINOLA

Mallazo y bulones en las margas del Albiense, Cretácico Inf. S de Sodupe, Vizcaya. SW Hoja de Bilbao.



E de la anterior: Mallazo y bulones en las margas –tectonizadas- del Albiense, Cretácico Inf. S de Sodupe, Vizcaya. SW Hoja de Bilbao.



E de la anterior: Mallazo y bulones en las margas y margocalizas –tectonizadas- del Albiense, Cretácico Inf. S de Sodupe, Vizcaya. SW Hoja de Bilbao.

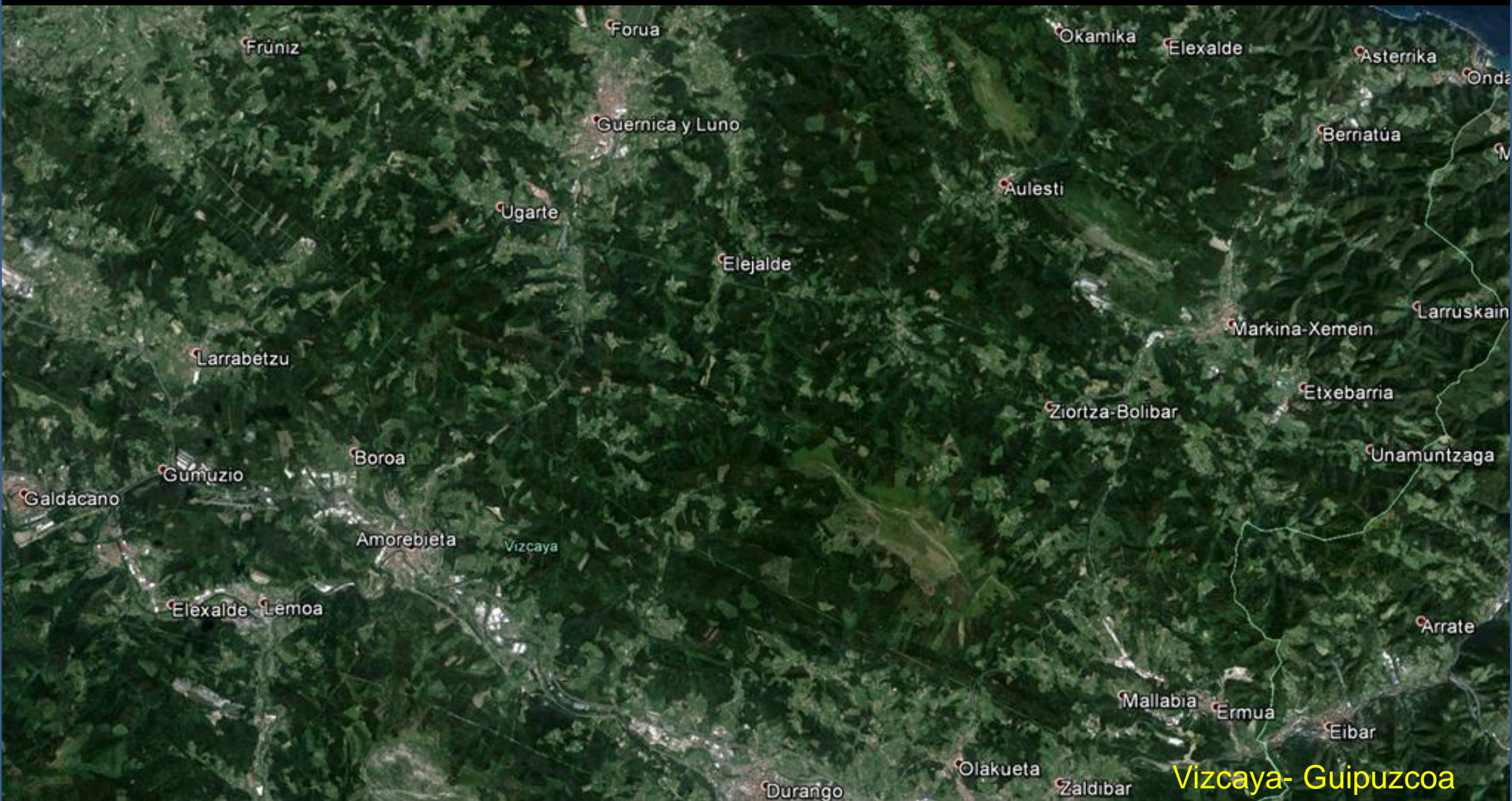


Embalse de Zollo. Río Cruceta, Arrankudiaga, Vizcaya, SE Hoja de Bilbao. (por Inocencio Goikuria-Google)



De paseo por la cuenca del Nervión. HOLA, muy buenas.

Arrankudiaga, SE Hoja de Bilbao. (por Inocencio Goikuria-Google)



Entorno en las Hojas de Durango, 62, y W de la de Eibar, 63.



Disyunción columnar en basaltos en la Cantera de Fruiz, Vizcaya. NW Hoja de Durango. (por Unaiz Mtz. de Lahidal.-Google)



Cantera de Fruiz, Vizcaya. Basaltos entre calizas del Santoniense-Maestrichtiense, Cretácico Sup. NW Hoja de Durango.



Cantera de Forua, Vizcaya. N Centro Hoja de Durango. Calizas del Cretácico Inf. (por sidonio rey-google)



Argiliolitas, areniscas del Albiense- Cenomaniense. Cretácico. NW de Ondarroa, Vizcaya. NW Hoja de Eibar.



Argilolitas, areniscas – falladas-del Albiense- Cenomaniense.
Cretácico. NW de Ondarroa, Vizcaya. NW Hoja de Eibar.



Panorama desde Burgogana. Urdabai y Monte San Miguel-Ereño, Ajangiz, Vizcaya. NE Hoja de Durango. (por Javier Piris-Google)



Bulonado en las calizas y margas del Santoniense Sup.-Maestrichtiense, Cretácico Sup. S de Meakaur de Munguía. NW Hoja de Durango.



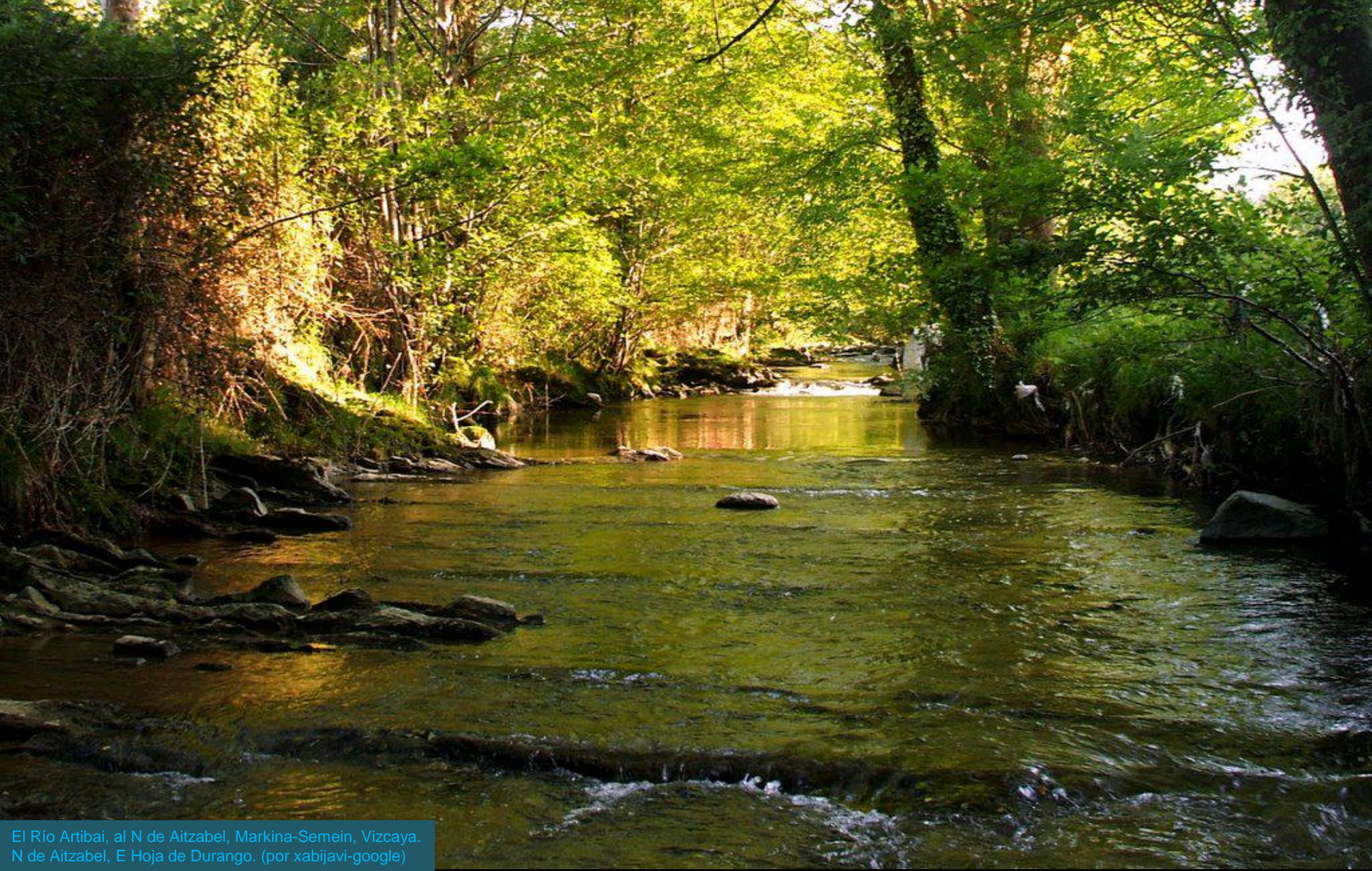
Bulonado en las calizas y margas del Santoniense Sup.-Maestrichtiense, Cretácico Sup. S de Meakaur de Munguía. NW Hoja de Durango.



Cantera de calizas del Aptiense- Cretácico Inf. NW de Marquina, Vizcaya. NW Hoja de Eibar.



Calizas Albiense- Aptiense, Cretácico Inf. W de Marquina, Vizcaya. NE Hoja de Durango.



El Río Artibai, al N de Aitzabel, Markina-Semein, Vizcaya.
N de Aitzabel, E Hoja de Durango. (por xabijavi-google)



Cascada del Bidegorri, NW de Etxebarria, Vizcaya.
W Hoja de Eibar. (por xabijavi-google)



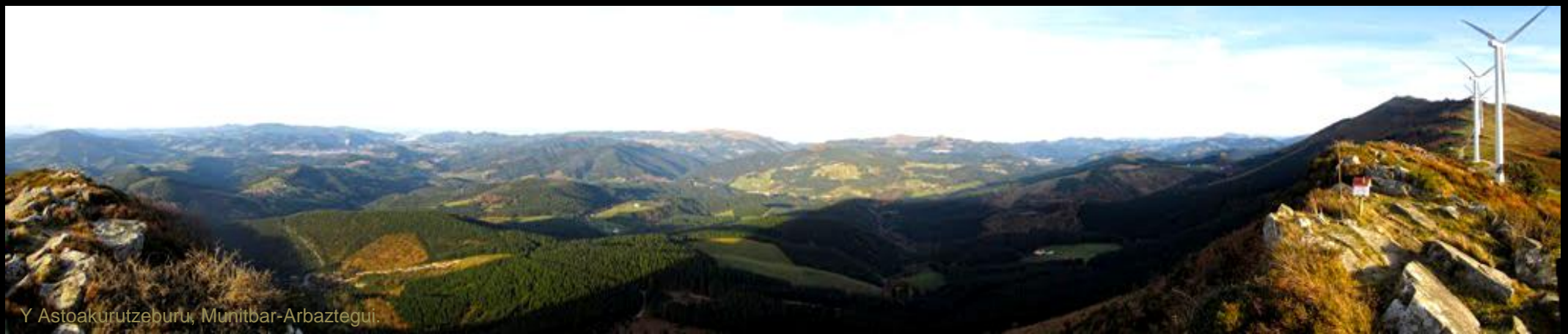
Perderte esos amaneceros en El Vivero, Galdakao- Galdacano, Vizcaya.

Quando los terrenos son del Cretácico.. ¡Fíjate qué cosas!



Tuanta belleza en un trazado hermoso de ver.

Durangaldea, en Amorebieta-Etxano, Vizcaya. SW Hoja de Durango. (por paulgari-google)



Y Astoakurutzeburu, Munitbar-Arbaztegui



Calizas arenosas y margas del Paleogeno, Terciario.
N de Goiherri, Vizcaya. SE Hoja de Durango



El Ibaizabal por Amorabieta, Vizcaya. SW Hoja de Durango (por Inocencio Guikuria-Goggle)



Puente La Torre Galdakao, sobre el Río Ibaizabal, Vizcaya. Grandiosidad (por opalonso-google)



Calizas arenosas y margas del Paleogeno, Terciario, fuertemente tectonizadas. NW de Goita, Vizcaya, SE Hoja de Durango.



Calizas arenosas y margas del Paleogeno, Terciario, fuertemente tectonizadas. NW de Goita, Vizcaya, SE Hoja de Durango.



Mugarra y la Sierra de Aramotz, Mallabia, Vizcaya.
SW Hoja de Eibar. (por Karlos Konde-Google)



Calizas del Paleogeno, Terciario. Cantera al N de Ermua, Vizcaya. SW Hoja de Eibar. (por Alvaro Villa Rey- Google)



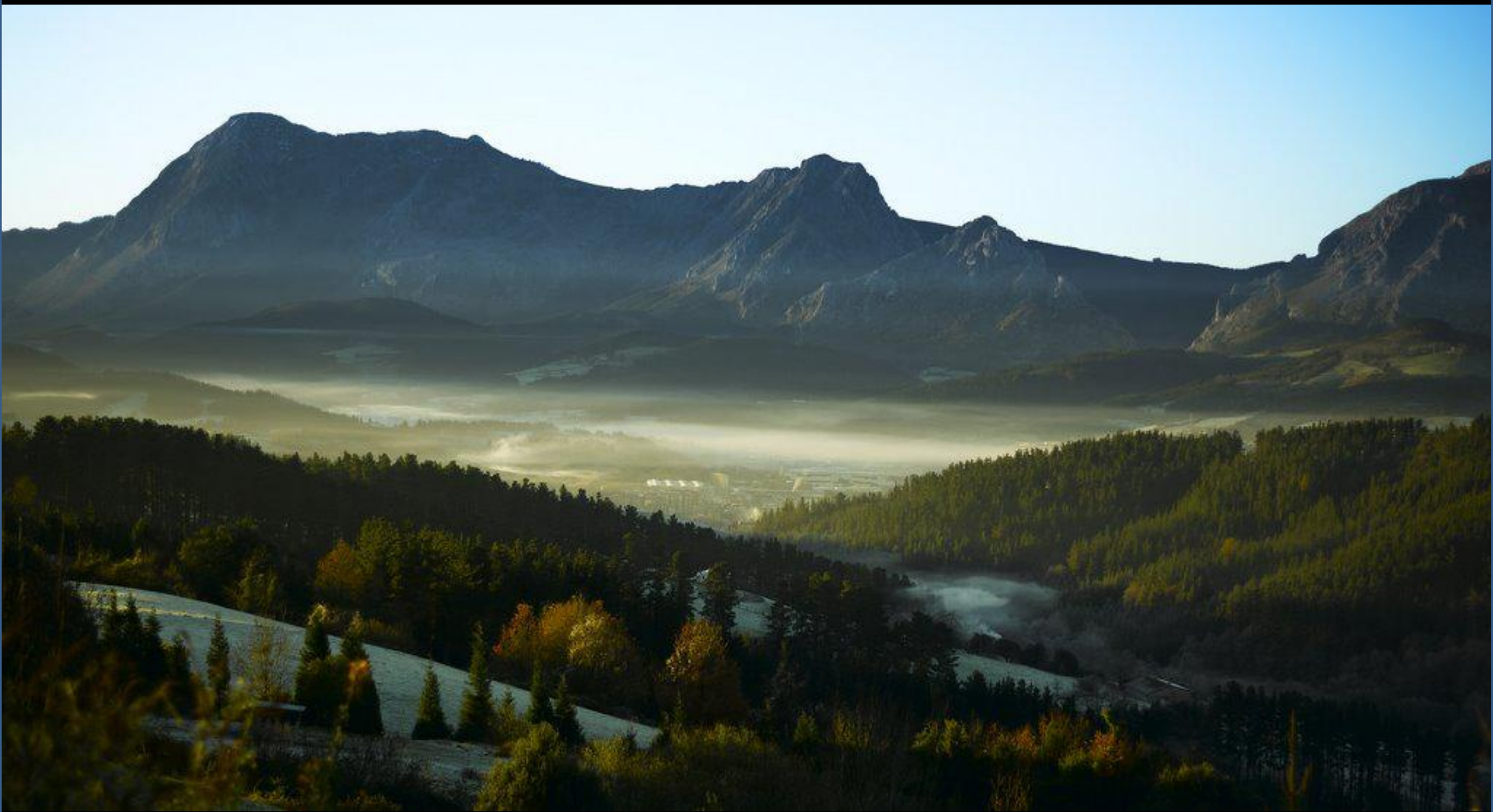
Calizas del Paleogeno, Terciario. Cerca de la cantera al N de Ermua, Vizcaya. SW Hoja de Eibar.



Calizas tableadas del Paleogeno, Terciario. al N de Ermua, Vizcaya. SW Hoja de Eibar. (por Alvaro Villa Rey-Google)



Detalle en la zona anterior: Calizas tableadas del Paleogeno, Terciario. al N de Ermua, Vizcaya. SW Hoja de Eibar.



Montes del Duranguesado. Garai. Vizcaya. SE Hoja de Durango. (por paulgari-google)



Calizas Aptiense-Albiense, Cretácico Inf. S de Urkizu, Vizcaya. SW Hoja de Durango



Que 'dicen' que habría que ir terminando este archivo por llegar al sur de.. ¡Qué cosas!

Por Amorebieta, Vizcaya. (por juanjosesal-google)

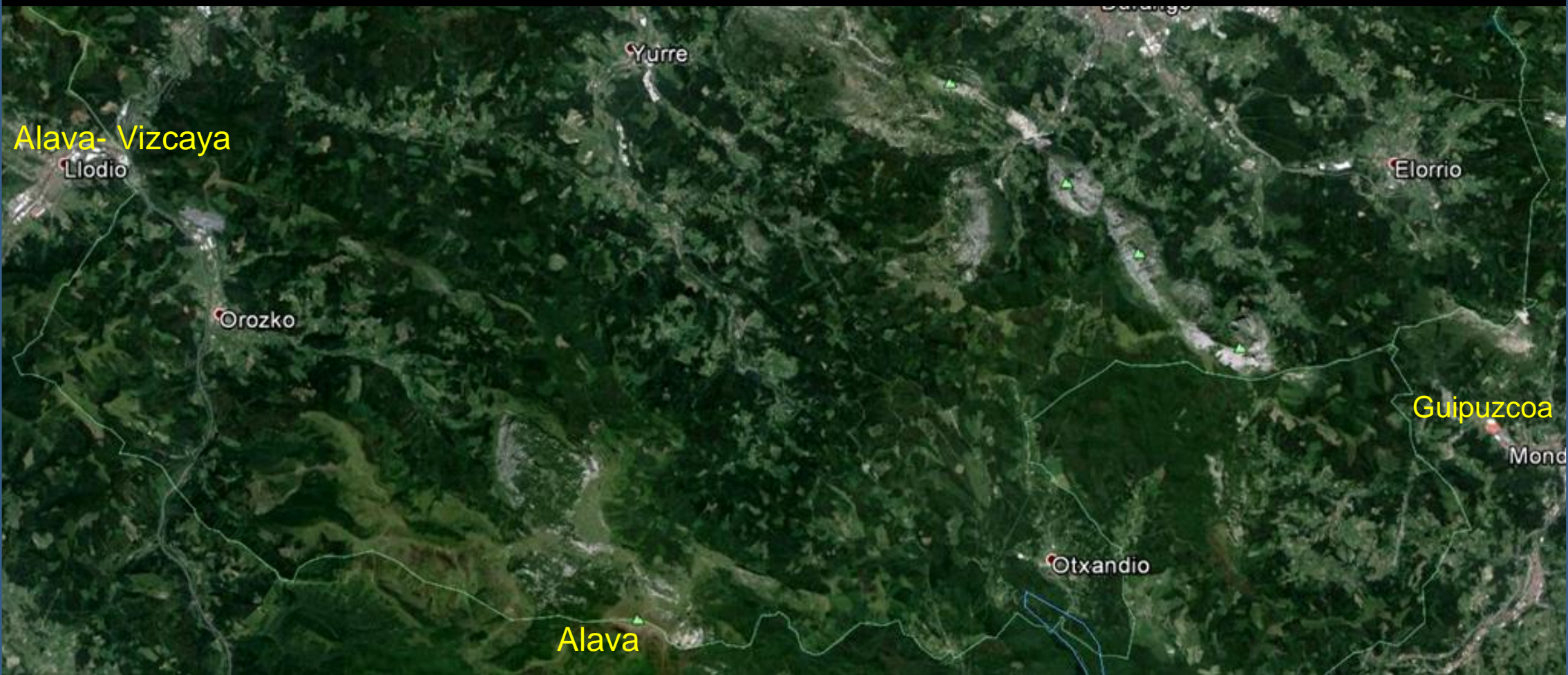


Calizas Aptiense-Albiense, Cretácico Inf. Dima, Vizcaya. SW Hoja de Durango. (por txema122-google)



Aquellos recuerdos de Vizcaya que te separan del aire y de la tierra para trasladarte a.. Al Sur provincial

Zierbena (por Daniel Barrios.-Google)



Entorno en las Hojas siguientes: E de la de Landaco, 86, Elorrio, 87, W de la de Vergara, 88.

*Solo por verlo.. Mereció la pena.
¿Te lo vas a perder? (por
Inocencio Guikuria-google)*





En aquella ocasión la naturaleza se 'pasó' ocultando las piedras aunque fuesen las del puente sobre el río Leberio, Vizcaya.

NE Hoja de Lendorio. (por Inocencio Guicurfa-Google)



Ladera metaestable en los niveles de arcillas, margas, del Cretácico Inf. Al S de Aránzazu, Vizcaya. NW Hoja de Elorrio.



Monte Mugarra. Calizas Aptiense-Albiense. Amorebieta, Vizcaya. N Centro Hoja de Elorrio. (por cadimoro-google)



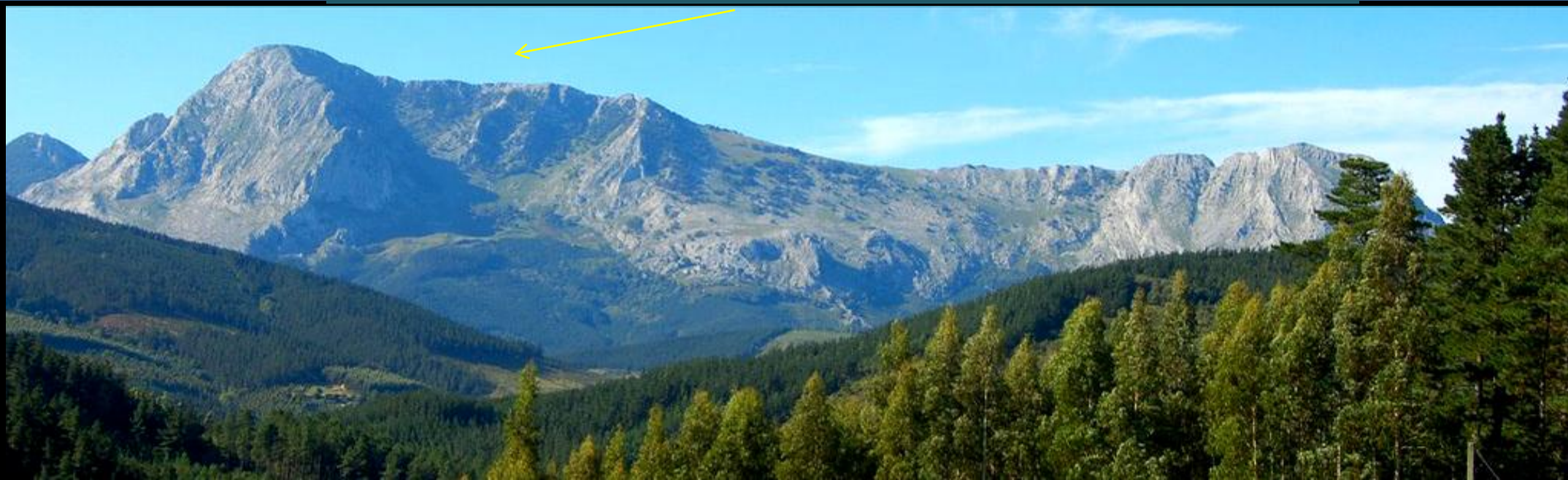
Detalle de la anterior: Monte Mugarra. Calizas Aptiense-Albiense. Amorebieta, Vizcaya. N Centro Hoja de Elorrio. (por Federico Mardones-Google)



Los llamados ojos del Monte Mugarra. Calizas Aptiense-Albiense. Amorebieta, Vizcaya. N Centro Hoja de Elorrio. (por tunante80-google)



Sierra de Urquiola, Durango, Vizcaya. / Amboto y Alluitz. Hoja de Elorrio. (por Humberto6400/Iñigo Gabiria.-Google)





Embalse de Aixola, en Zaldibar, Vizcaya-Guipuzcoa.
Cerrada. Zona de calizas arenosas y areniscas del
Maestrichiense, Cretácico Sup. NW Hoja de Vergara.
(por Joxepe Azpitarte/ rb7-google)





Calizas Aptiense-Albiense, Cretácico Inf. Alluitz desde Mendiola, Vizcaya. NE Hoja de Elorrio. (por chewakin1972-google)



Canteras en calizas del Cretácico. NE Hoja de Elorrio. (por chewakin1972-google)



Cantera de calizas del Aptiense-Albiense, Cretácico Inf. NE de Mañaría, Vizcaya, NE Hoja de Elorrio.



Perspectiva desde el S –relieve realzado- NE Hoja de Elorrio- SE de la de Durango. Entorno de calizas- los blancuecinos- del Cretácico en Mañaria, Vizcaya.



Río Zeberio, Vizcaya. NW Hoja de Elorrio.
(por Inocencio Goicuria-Google)



Canteras de calizas del Aptiense-Albiense, Cretácico Inf. Fortísimo impacto visual. NW de Orozco, Vizcaya. NE Hoja de Landaco.



Río Altube. N de Orozco, Vizcaya. NE Hoja de Landaco. (por Inocencio Goicuria-Google)



Río Baltzola, Dima, Vizcaya. NW Hoja de Elorrio. (por Eduardo Enguita-Google)



Cuevas de Baltzola, Dima, Vizcaya. Calizas Aptiense-Albiense, Cretácico Inf. NW Hoja de Elorrio. (por tunante80-google)



Relieves de calizas del Aptiense-Albiense, Cretácico Inf. Mañaria, Vizcaya, N Centro Hoja de Elorrio. (por Jon Alastra-Google)



Relieves de calizas del Aptiense-Albiense, Cretácico Inf. Leungana y Mugarra desde cima del Untzillatx, SE de Mañaria, Vizcaya. N Centro Hoja de Elorrio. (por tunante80-google)



Calizas del Aptiense-Albiense, Cretácico Inf. Untzillatx, SE de Mañaria, Vizcaya. N Centro Hoja de Elorrio. (por Rafael Barrio Goñi-Google)

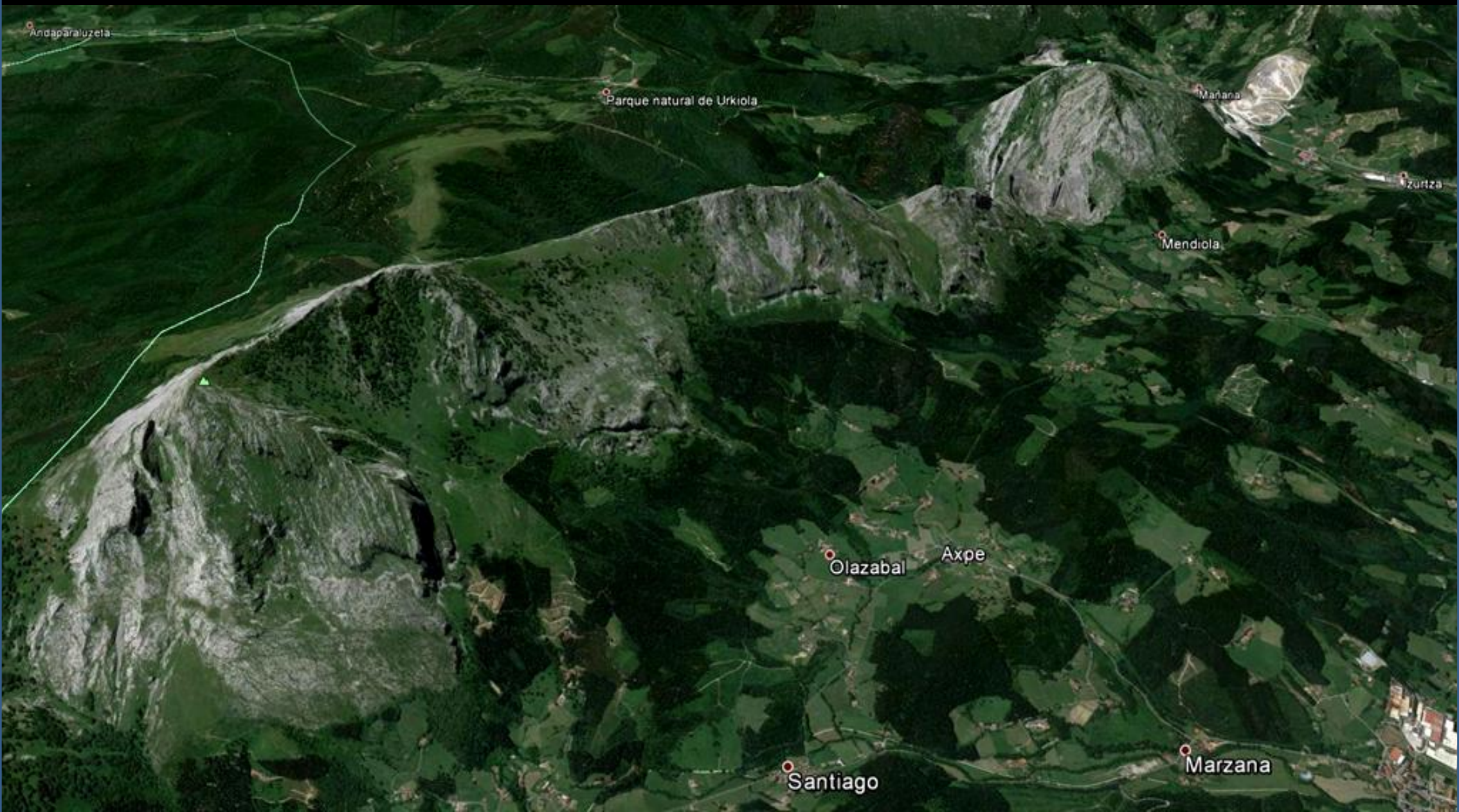


Astxiki , en Abadiño, Vizcaya. Calizas del Aptiense-Albiense, Cretácico Inf. NE Hoja de Elorrio. Cantera en un Parque Natural, sin comentarios. Cima (por Tartalo/tunante 80/puztarri-Google)





Relieves de calizas recifales del Aptiense, Cretácico Inf. Udalaitz, E de Elorrio, Vizcaya-Guipuzcoa. W Hoja de Vergara. (por viajerocontinuo-google)



Perspectiva de nuevo desde el NE – relieve realzado- desde Amboto hasta la población de Mañara, Vizcaya. NE Hoja de Elorrio. Relieves de calizas del Aptiense-Albiense, Cretácico Inf.



Paso del Infierno, Abadiño, Vizcaya. NE Hoja de Elorrio. Relieves de calizas del Aptiense-Albiense, Cretácico Inf. Amboto, al fondo, y Paso del Infierno desde el Alluitz. (por -peru-/vivo en//ikumendi- google)





Río Amauri, Orozko, Vizcaya. E Hoja de Durango. (por Inocencio Goikuria-Google)



Quando te sientes deja un hueco para que el aire se sienta junto a ti. Hay cosas que se ven mejor en compañía.

Gracias a (por Inocencio Goikuria-Google)



Calizas Aptiense-Albiense, Cretácico Inf. Ojo de Atxulaur-Itxina- Gorbeia, Orozco Vizcaya. SW Hoja de Elorrio. (por mackedwars-google)



Peña Lekanda, Zeanuri, Vizcaya. Calizas Aptiense-Albiense, Cretácico Inf. SW Hoja de Elorrio. (por balkar-google)



Monte Gorbea, Albiense, Cretácico Inf. Zeanuri, Vizcaya.
SW Hoja de Elorrio. (por Isabel S.-Google)



Preciosa imagen del Amboto. Elorrio, Vizcaya. (per Saki.axat-Google)

Buena vista para despedirnos de Vizcaya. Un saludo de Luis Angel Alonso Matilla.

Otros Paseos Geológicos de esta colección.

Disfrutar la Geología de Castellón, Valencia y Alicante. (1848)

Salir al campo. (236)

Geología por El Cantábrico. (593)

Paseo Geológico por A Coruña. (396)

Paseo Geológico por Granada. (515)

Paseo Geológico por el N de Huelva. (226)

Paseo Geológico por Cádiz y Sur de Huelva. (639).

Paseo Geológico por Málaga. (441)

Paseo Geológico por Almería. (476)

Paseo Geológico por Los Pirineos Occidentales. (189)

Paseo Geológico por la Andalucía de Jaén, Córdoba y Sevilla. (1577)

Paseo Geológico por el Norte de León. (592).

Paseo Geológico por Asturias y León. (1715)

Paseo Geológico por Madrid y Sierra de Guadarrama. (331)

Paseo Geológico por Cuenca. (555)

Paseo Geológico por Navarra. (408)

Paseo Geológico por Islas Canarias. (1244)

Paseo Geológico por Salamanca. (644)

Paseo Geológico por Teruel. (705)

Paseo Geológico por La Ibérica Occidental- Burgos, La Rioja y Soria. (1190)

Paseo Geológico por La Cataluña Costera (Barcelona, Gerona, Tarragona)- y Apuntes para Lérida. (1609)

Paseo Geológico por Las Islas Baleares. (815)

Paseo Geológico por Murcia y Albacete. (1073)

Paseo Geológico por Extremadura. (1585)

Paseo Geológico por Lugo, Orense y Pontevedra. (1440)

Paseo Geológico por Zamora, Palencia, Valladolid, Segovia y Ávila. (1933)

Paseo Geológico por Zaragoza y Huesca. (2442)

Paseo Geológico por Guadalajara. (751)

Paseo Geológico por Ciudad Real. (510)

Paseo Geológico por Toledo. (444)

Paseo Geológico por Pirineos Centrales y Andorra. (1144)

Paseo Geológico por Álava, Cantabria, Vizcaya y Guipuzcoa. (881+ las de Guip.)

Y también te puedes pasear por Marte (1462+ 300) y El Universo (1500)