



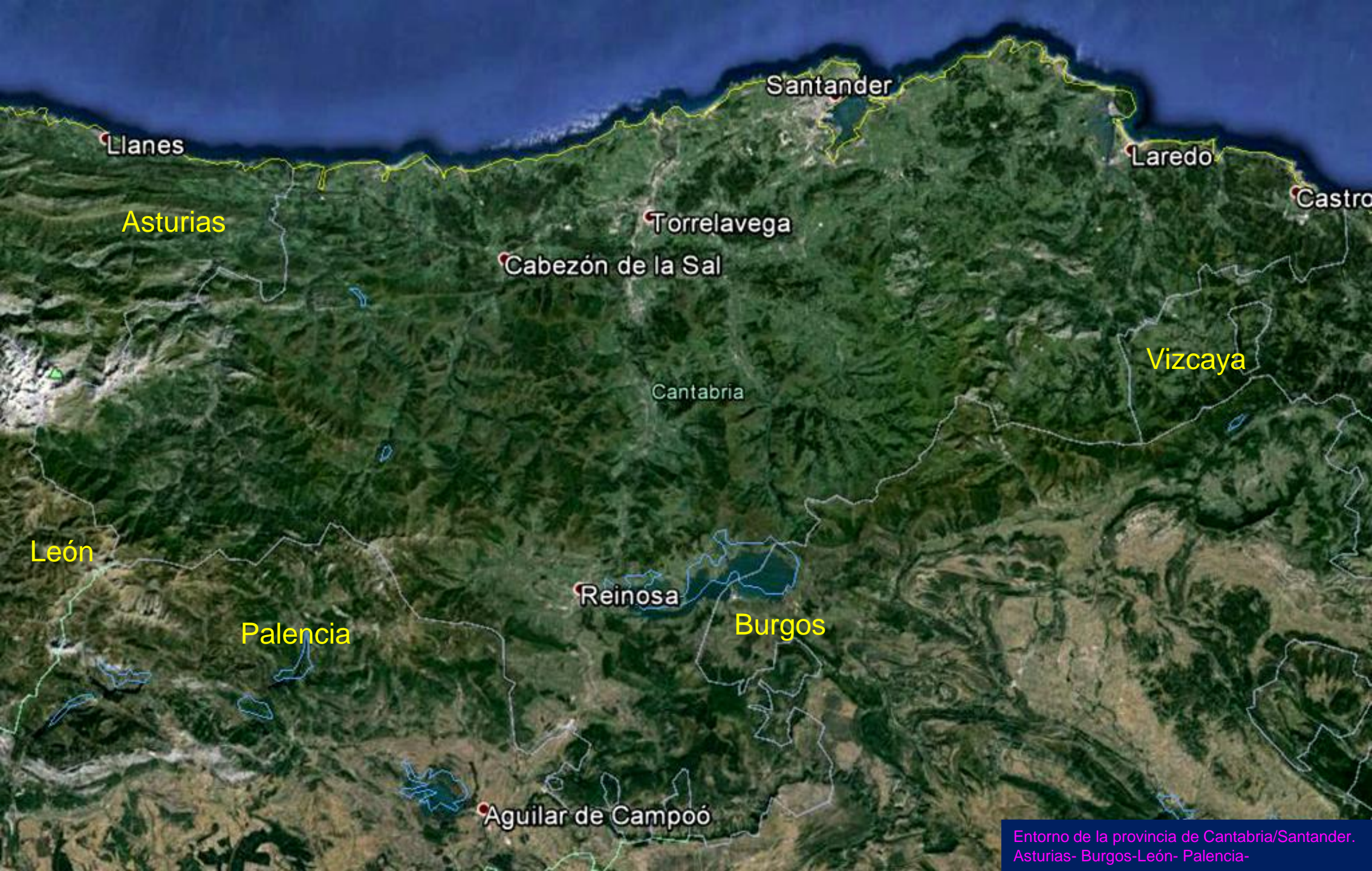
Paseo Geológico por Cantabria. Por Luis Ángel Alonso Matilla.

Archivo 1

Liendres (por Angel Covacho-Google)



¿Cómo empezar Cantabria sin recoger la alegría del Sol en sus amaneceres?



Llanes

Santander

Laredo

Castro

Asturias

Torrelavega

Cabezón de la Sal

Vizcaya

Cantabria

León

Reinosa

Burgos

Palencia

Aguilar de Campoó

Entorno de la provincia de Cantabria/Santander.
Asturias- Burgos-León- Palencia-



Perspectivas desde el N y el S, relieve realzado, de la Provincia de Cantabria.





Comenzamos este Archivo 1 del Paseo Geológico por Cantabria, la llamada antiguamente 'Mar de Castilla', por un entorno de acantilados y playas muy hermosas donde admirar tantos y tantos prados de un verde excelso entre materiales Cretácicos.. con vacas que miran al mar, y rías que racanean en las marismas por no desembocar.

Las Hojas del IGME, a escala 1:50.000, que debes de consultar son las siguientes: E de la de Llanes, 32, y la de Comillas, 33; Torrelavega, 34; Santander 35 (con la 18); Castro Urdiales, 36, y el SW de la de Algorta, 37.

Tienes que ir a verla, Cantabria son muchos contrastes de preciosidades. Un saludo de Luis Angel Alonso Matilla.

Asturias.



Entorno en las siguientes Hojas: E de la de Llanes, 32, y la de Comillas, 33. Cantabria.



Hacia desembocadura Deva-Cares. Entre Asturias y Cantabria, por zona de calizas del Namuriense, Carbonífero Sup. SW Hoja de Comillas. (por rvega-google)





Playa de gravas en la desembocadura Deva-Cares, Ría Tina Mayor. Entre Asturias y Cantabria, por zona de calizas del Namuriense, Carbonífero Sup. SW Hoja de Comillas. (por Katia D.-Google)



Desembocadura Ría del Pechón, Cantabria, por entre las calizas del Namuriense, Carbonífero Sup. SW Hoja de Comillas. (por Francisco Peral-Google)



Arco Natural y karst, en las calizas del Namuriense, Carbonífero Sup. El Pechón, Cantabria. SW Hoja de Comillas. (por Ricardo Fimia-Google)



Playa de Amio, entre acantilados de calizas del Namuriense, Carbonífero Sup. NE de El Pechón, Cantabria. SW Hoja de Comillas. (por fernando cazorla lea...-google)



Torre de Rudi. Calizas del Namuriense, Carbonífero Sup. NE de El Pechón, Cantabria. SW Hoja de Comillas. (por rallape-google)



Desembocadura por entre calizas del Namuriense, Carbonífero Sup., de la Ría de Tina Menor, E de El Pechón, Cantabria./Detalle de la Ría. SW Hoja de Comillas. (por davidzubizarreta/Leandro C. Lorencini-google)



Playa de las Cuevas. Erosión en las calizas del Namuriense, Carbonífero Sup. Val de San Vicente, Cantabria. SW Hoja de Comillas. (por Lourdes Odriozola-Google)



Litoral de Prellezo, Erosión en las calizas del Namuriense, Carbonífero Sup.
Val de San Vicente, Cantabria. SW Hoja de Comillas. (por L. Gila M.-Google)





Acantilados de Berellín, Premeja. Erosión en las calizas del Namuriense, Carbonífero Sup. Val de San Vicente, Cantabria. SW Hoja de Comillas. (por Onofre Pascual-Google)



Playa Fuentes. Al fondo calizas del Aptiense, Cretácico Inf. Val de San Vicente, Cantabria. SW Hoja de Comillas. (por mackedwars-google)



Arenales en la Ría de San Vicente de La Barquera, Cantabria.
SW Hoja de Comillas. (por Alberto Asensio-Google)



Playas de Oyambre y de Merón, San Vicente de La Barquera, Cantabria. S Centro Hoja de Comillas. (por raulmahon/mackedwars-google)



Playa de Gerra con acantilados del Luteciense, Terciario. Al fondo San Vicente de la Barquera, Cantabria. S Centro Hoja de Comillas. (por mackedwars-google)



Arenales en la desembocadura de la Ría de La Rabia, Comillas, Cantabria. SE Hoja. (por Luisa Gila Merino-Google)



Calizas y calcarenitas del Albiense, ? Cretácico Inf. Punta Lumbreras, Comillas, Cantabria. SE Hoja. (por Luisa Gila Merino-Google)

Luisa Gila Merino



Cretácicos Inf. En Comillas, Cantabria. SE Hoja.



Fallas y sinclinal en las calizas y calcarenitas del Albiense, Cretácico Inf. Casasola, NE de Comillas, Cantabria. SE Hoja. (por Isaac A. García Masi...-Google)



Cabalgamiento y falla. En las calizas y calcarenitas del Albiense, Cretácico Inf. Ruiloba, Cantabria. SE Hoja de Comillas. (por Jesús Montaña Gómez-Google)



Por la Playa de Luaña, Acantilados de calcarenitas del Cenomaniense, Cretácico Sup. Alfoz de Lloredo, Cantabria. SE Hoja de Comillas. (por Scarecrow1977-Google)



Acantilados de calcarenitas del Cenomaniense, Cretácico Sup. N de Toñanes,, Cantabria. SE Hoja de Comillas. (por L.Gila M.-Google)



Rioturbio, Ría de La Rabia, Valdaliga, Cantabria. SE
Hoja de Comillas. (por Javier Saiz Zaldo-Google)



La Ría de San Vicente de La Barquera con mara baja. Marisma de Rubin, S Hoja de Comillas. (por L.Gila M.-Google)



Santillán

San Vicente de la Barquera

La F

Complejos de marismas en los alrededores de San Vicente de La Barquera. Cantabria. S Hoja de Comillas.



Marismas y arenales en la Ría Tina Menor. SE de Pechón, Cantabria. SW Hoja de Comillas. / En bajamar (por Karmarx-Google)

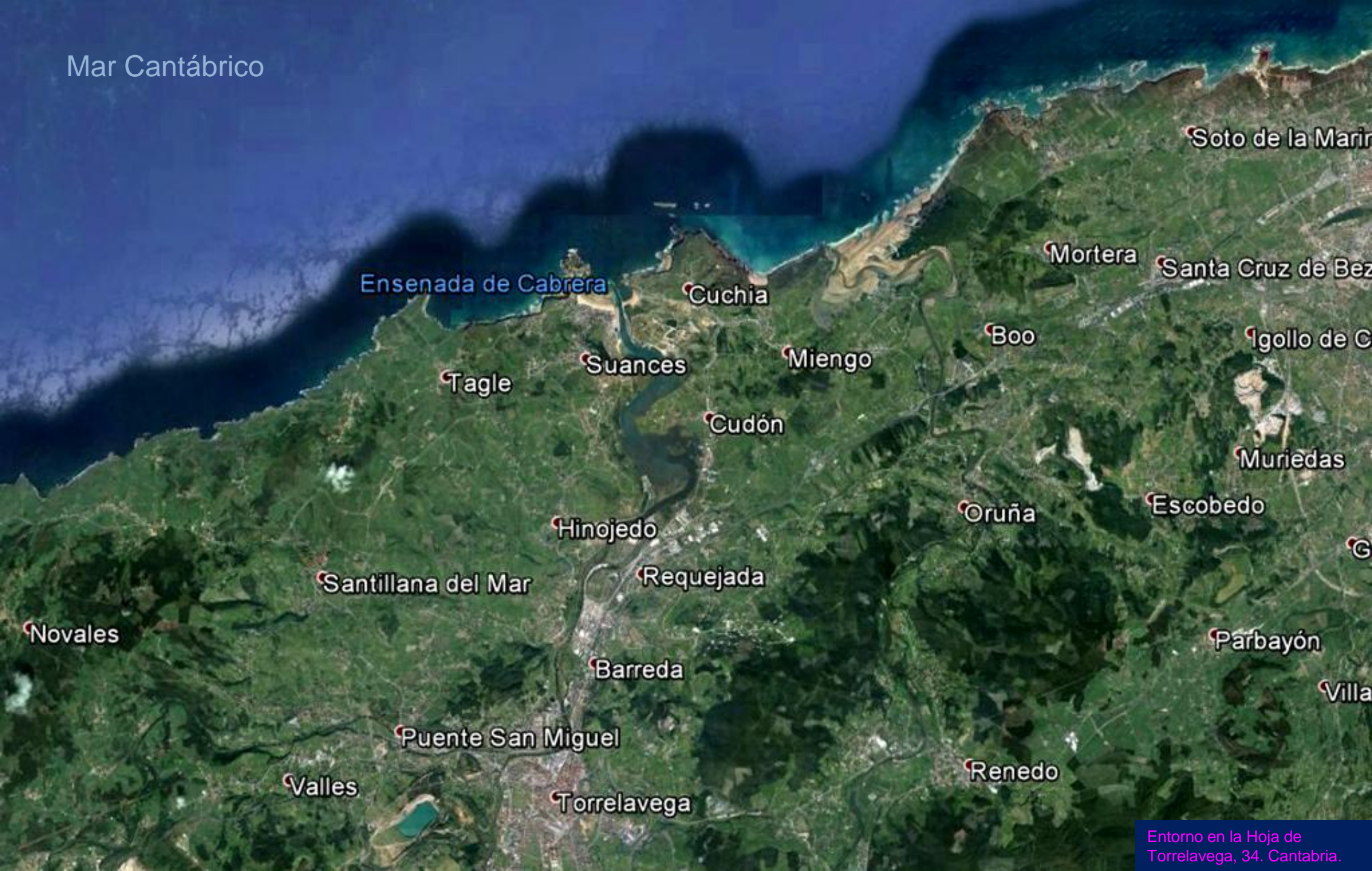


Mallazo y bulones en el talud de rocas del Eoceno Inf. Terciario. S de Pesués, Cantabria. SW Hoja de Comillas.



Calizas del Aptiense, Cretácico Inf. W de Peña Castillo, NE de La Molina, Cantabria. SE Hoja de Comillas.

Mar Cantábrico



Ensenada de Cabrera

Cuchia

Soto de la Marina

Mortera

Santa Cruz de Bez

Boo

Igollo de C

Tagle

Suances

Miengo

Cudón

Muriédas

Hinojedo

Oruña

Escobedo

Santillana del Mar

Requejada

Novales

Parbayón

Barreda

Villa

Puente San Miguel

Renedo

Valles

Torrelavega



Formas de erosión en las calizas arenosas del Cuisiense, Eoceno Inf. Terciario. Entre La Virgen del Mar y La Maruca. NE de San Ramón, Cantabria. (por seve ortiz-google)



Formas de erosión en las calizas arenosas del Cuisiense, Eoceno Inf. Terciario. NE de San Ramón, Cantabria. NE Hoja de Torrelavega. (por SUAVIA/Miguel2-Google)



Formas de erosión en las calizas arenosas del Cuisiense, Eoceno Inf. Terciario. NE de San Ramón, Cantabria. NE Hoja de Torrelavega. (por SUAVIA/Miguel2-Google)



Costa al N de Ciriego. Acantilados de calizas arenosas del Cuisiense, Eoceno Inf. Terciario. NE Hoja de Torrelavega. (por SUAVIA/Miguel2-Google)



Isla Virgen del Mar, y la costa. Acantilados de calizas arenosas del Cuisiense, Eoceno Inf. Terciario. N de Murillo, Cantabria. NE Hoja de Torrelavega. (por Miguel Santamaría-Google)



Isla Virgen del Mar. Erosión de las calizas arenosas del Cuisiense, Eoceno Inf. Terciario. N de Murillo, Cantabria. NE Hoja de Torrelavega. (por krobziel-google)



Detalle de anterior: Isla Virgen del Mar. Erosión de las calizas arenosas del Cuisiense, Eoceno Inf. Terciario. N de Murillo, Cantabria. NE Hoja de Torrelavega. (por macales-google)



Playa Virgen del Mar. Erosión de las calizas arenosas del Cuisiense, Eoceno Inf. Terciario. N de Murillo, Cantabria. NE Hoja de Torrelavega. (por Rmerino-Google)



Calizas del Cuisiense, Eoceno Inf, Terciario. Isla Virgen del Mar, N de Murillo, Cantabria. NE Hoja de Torrelavega. (por SUAVIA/Miguel5-Google)



Donde anterior: Calizas arenosas del Cuisiense, Eoceno Inf, Terciario. Isla Virgen del Mar, N de Murillo, Cantabria. NE Hoja de Torrelavega. (por catavientos-google)



Playa de San Juan de La Canal. Entre calizas del Paleogeno, Terciario. Santa Cruz de Bezana, Cantabria. NE Hoja de Torrelavega. (por Luisa Gila Merino-Google)



Calizas arcillosas y margas del Cretácico Sup.
/Isla del Castro. Detalle en bajamar. N de San
Juan, Cantabria. NE Hoja de Torrelavega.
(por catavientos/SUAVIA/Miguel 5-google)



Playa de Los Farallones, Arnia. Calizas del Cretácico Sup. N Soto de La Marina, Cantabria. NE Hoja de Torrelavega. (por Luisa Gila Merino-Google)



Los Urros de Liencres. Estratos subverticales de calizas del Cretácico Sup. NW de Soto de La Marina, Cantabria. NE Hoja de Torrelavega. (por Manuel Hernandez Laf.-Google)



Playa de Los Farallones, Arnia. Calizas del Cretácico Sup. N Soto de La Marina, Cantabria. NE Hoja de Torrelavega. (por Jan Astner-Google)



Erosión costera. Margas y calizas arcillosas subverticales y arenosas. Cretácico Sup. Acantilados Portio, Cantabria. NE Hoja de Torrelavega. (por Pedro Ferrer-Google)



Erosión costera. Margas y calizas arcillosas subverticales y arenosas. Cretácico Sup. Acantilados Portio, Cantabria. NE Hoja de Torrelavega. (por Manuel Hernandez Laf.-Google)



Isla de Los Conejos. Al N de Punta del Cuervo, NE de Suances, Cantabria. Dolomías y calizas del Lias, Jurásico Inf. NW Hoja de Torrelavega. (por aars 18-google)



Detalle de la anterior: En las dolomías y calizas del Lias, Jurásico Inf. Isla de Los Conejos. Al N de Punta del Cuervo, NE de Suances, Cantabria. NW Hoja de Torrelavega. (por jorginph-google)



Margas y calizas arcillosas del Costa al W de Liencres, Pielagos, Cantabria. NE Hoja de Torrelavega. (por Arūnas Stankevicius-Google)



A veces la naturaleza se queda sola haciendo preciosidades.

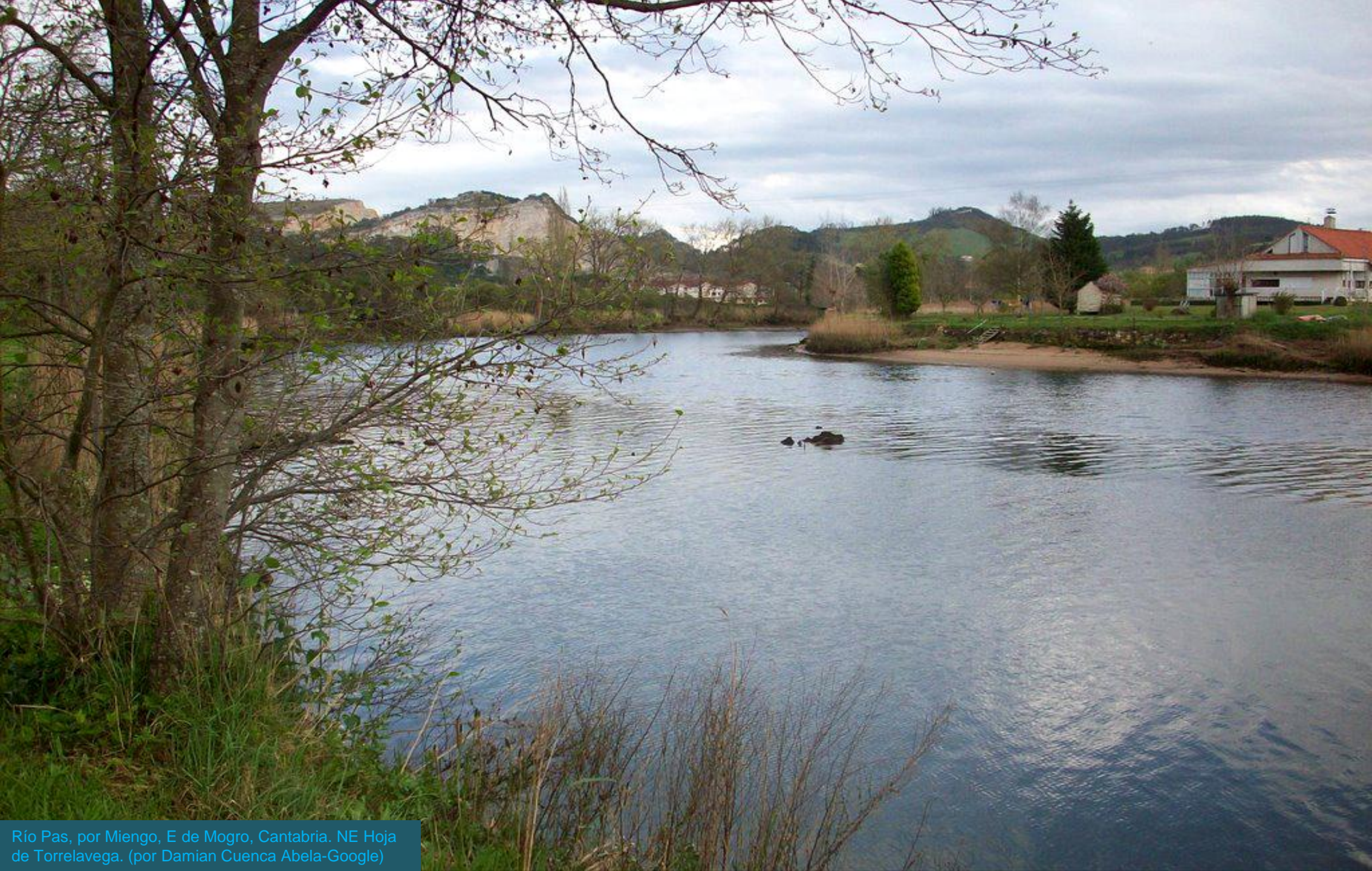
Calizas y margas del Cretácico Sup. Pedruquios, Punta de Somocueva, Pielagos, Cantabria. NE Hoja de Torrelavega. (por Alberto Martínez-Google)



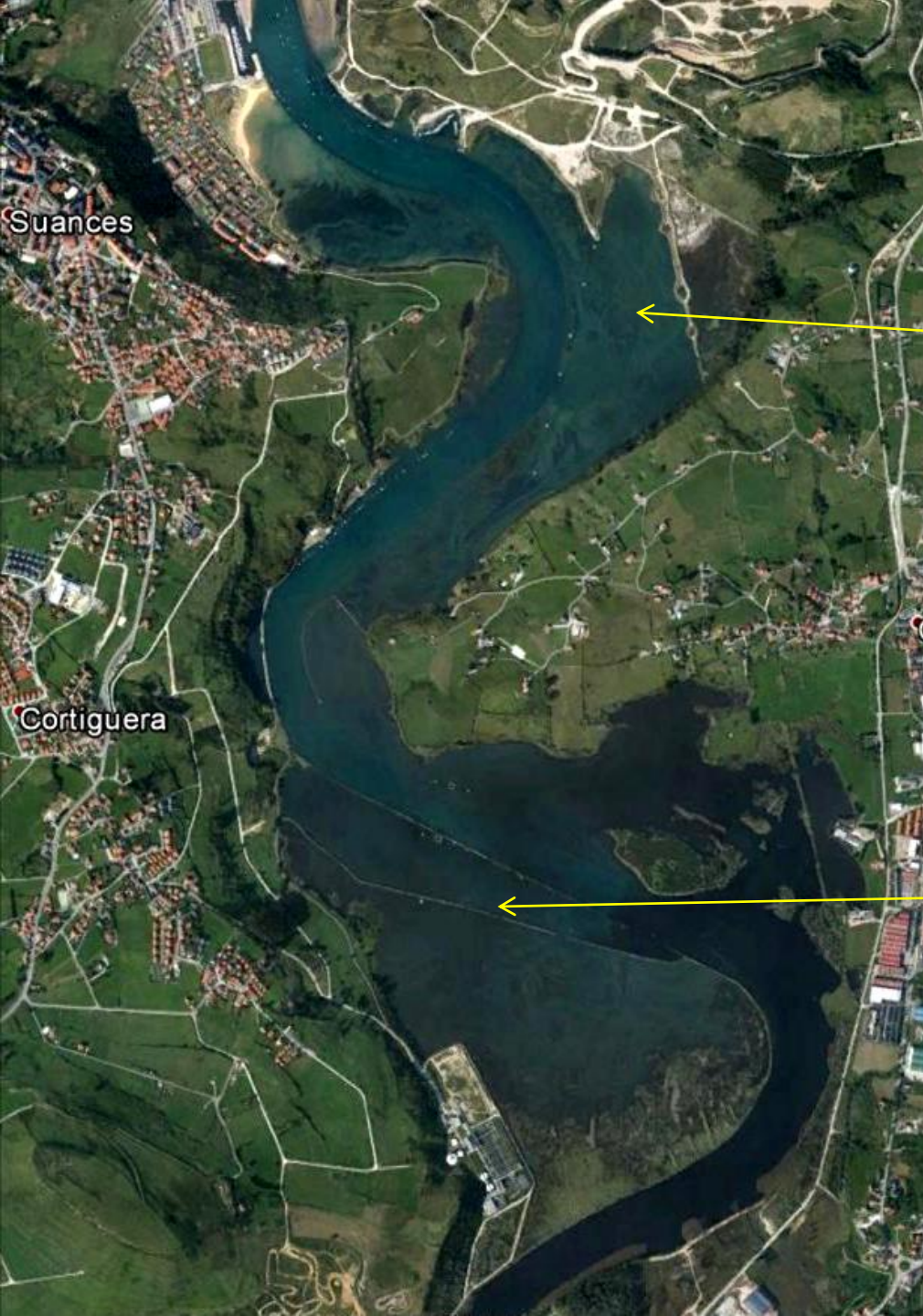
Costa de Miengo, Cantabria, y la desembocadura de la Ría de Mogro. NE Hoja de Torrelavega. (por xfiles2008-google)



Meandros en la Ría de San Martín hacia la desembocadura, y Suances, Cantabria, N Centro Hoja de Torrelavega. (por aitormdg-google)



Río Pas, por Miengo, E de Mogro, Cantabria. NE Hoja de Torrelavega. (por Damian Cuenca Abela-Google)



Marismas en la Ría de San Martín hacia la desembocadura, y Suances, Cantabria, N Centro Hoja de Torrelavega. (por Adoldo cabriasantiago7xfiles2008-Google)



Calcarenitas del Cenomaniense, Cretácico Sup. Acantilados al N de Tagle Cantabria. NW Hoja de Torrelavega. (por Gorka Aranzabal-Google)



Calizas arenosas del Santoniense- Campaniense, Cretácico Sup. NW de Tagle, Cantabria. NW Hoja de Torrelavega. (por Heisser Oberfläche-Google)



Playa de Tagle, entre acantilados del Cretacico Sup. Cantabria. NW Hoja de Torrelavega. (por xfiles2008-google)



Hay fallas, como esta en sedimentos del Cretácico, que transmiten.. serenidad y belleza. N de Ubiarco, Cantabria. NW Hoja de Torrelavega. (por Heisser Oberfläche-Google)



Acantilados de Cretácicos calizos fallados, al NW de Ubiarco, Cantabria. NW Hoja de Torrelavega. (por L.Gila M.-Google)



Preciosos acantilados de calcarenitas del Cretácico desde el aire. Puerto Calderón, NE de Torriente, Cantabria. NW Hoja de Torrelavega. (por Pere elbaroncolorao-Google)



Puerto Calderón, entre calizas y calcarenitas del Cretácico Inf. Puerto Calderón, NE de Torriente, Cantabria. NW Hoja de Torrelavega. (por emdier/ibantxu/Luisa Gila Merino-google)





Estas cosas preciosas que te encuentras en los paseos geológicos, que te hacen perder el hilo.. (por Jesús Montaña Gomez/L. Gila M.-Google)





Puente medieval sobre Río Pas, en Pielagos, Cantabria.
NE Hoja de Torrelavega. (por nando sasuso-google)



Por las canteras de calizas del Aptiense, Cretácico Inf. Camargo, Cantabria. E Hoja de Torrelavega.



Pozón de La Dolores, en Camargo, Cantabria. Laguna en antigua explotación minera. SE Hoja de Torrelavega. (por jelogarca-google)



Ría de Solia, en El Astillero, Cantabria. SE
Hoja de Torrelavega. (por jelogarca-google)



Mallazo y falso tunel en las calcarenitas del Cenomaniense, Cretácico Sup. N de Puerto de San Miguel, Cantabria. SW Hoja de Torrelavega.



Detalle en zona de la anterior: Mallazo en las calcarenitas y margas del Cenomaniense, Cretácico Sup. N de Puerto de San Miguel, Cantabria. SW Hoja



Río Saja -Besaya ribera Sniace, en Dualez, Torrelavega, Cantabria. (por Pedro Ferrer-Google)



Puente sobre el Río Saja, Ganzo, Cantabria. SW Hoja de Torrelavega. (por JuanA.Perez-Google)



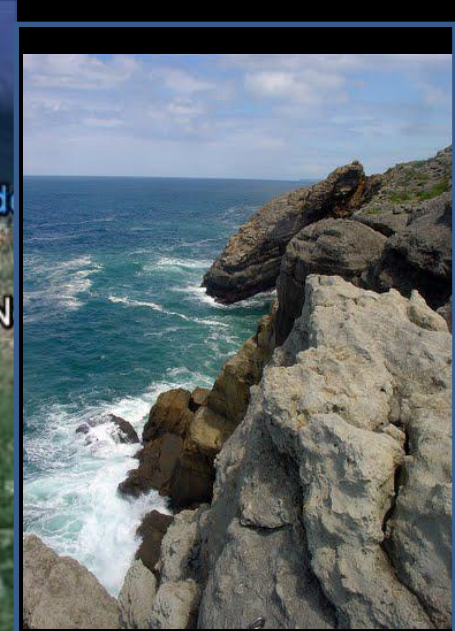
Calcarentitas del Cenomaniense, Cretácico Sup. SW de Vilapresente, Cantabria. SW Hoja de Torrelavega.



Detalle en la anterior: Calcarenitas del Cenomaniense, Cretácico Sup. SW de Vilapresente, Cantabria. SW Hoja de Torrelavega.



¿Se acabó el mallazo?. Calizas del Aptiense, Cretácico Inf.
N de San Esteban, Cantabria. SW Hoja de Torrelavega.



(por SUAVIA/Miguel1-Google)



Una preciosidad (por Mikelr-Google)

Entorno en la Hoja de Santander, 35, y un poco de la que estaría al N. Cantabria.



Vista aérea del Cabo de Ajo. Faro. Calizas del Aptiense, Cretácico Inf. NE Hoja de Santander. (por LM82-Google)



Acantilado en la zona E del Cabo de Ajo. Calizas del Aptiense, Cretácico Inf. NE Hoja de Santander. (por Miquelr-Google)



Acantilado en la zona W del Cabo de Ajo. Calizas del Albiense, Cretácico Inf. NE Hoja de Santander. (por Miquelr-Google)



Erosión costera en las margas grises y calizas del Albiense, Cretácico Inf. La Ojerada, Cabo de Ajo. NE Hoja de Santander. (por Pepe Nogales-Google)



Desembocadura de la Ría de Ajo, Playa de Isla. Por entre calizas del Aptiense, Cretácico Inf. NE Hoja de Santander. (por monica bardaji/ Carlos Ferreria-google)





Calizas y margas grises del Albiense, Cretácico Inf. Zona de Cabo Quejo, Costa al N de Arnuero, Cantabria. NE Hoja de Santander. (por Fco.Cecilia-



Las gracias a cuantos nos regalan imágenes tan bellas como esta de calizas del Cretácico Inf., en la zona de Cabo Guejo, Cantabria. NE Hoja de Santander. (por Mikels-Google)



Ensenada de Islas

Isla Playa

Desembocadura de la Ría de Cabo Quejo. Al NE de Arnuevo, Cantabria. Entre islotes y terrenos del Aptiense, Cretácico



Detalle en la zona derecha de la imagen anterior: Islotes de calizas carstificadas y erosionadas del Aptiense, Cretácico Inf. Al NE de Arnúero, Cantabria. NE de la Hoja de Santander. (por Patsicc-Google)



Playa de Ris, calizas carstificadas y erosionadas del Aptiense, Cretácico Inf. Al NE de Arnúero, Cantabria. NE de la Hoja de Santander. (por Pedro Llandres-Google)



Playa de Noja. Noja desde Pineda. Calizas del Cretácico Inf. E de Cabo Quejo, al NE de Arnuro, Cantabria. NE de la Hoja de Santander. (por jfsal2008/elriscoex-google)





Playa de Galizano y desembocadura Ría La Canal, en Ribamontan del Mar, Cantabria. Zona de arenas y areniscas del Albiense, Cretácico Inf. y calizas del Cenomaniense, Cret. Sup.. N Centro Hoja de Santander. (por Javier Piris-Google)



Donde la anterior: N Playa de Galizano. Cretácico, ¿Albiense?. En Ribamontan del Mar, Cantabria. N Centro Hoja de Santander. (por Galizano-Google)



Playa de Langre, con acantilados de margas y calizas arcillosas del Cretácico Sup. Cantabria. NW Hoja de Santander. (por Embarcadeiro-Google)



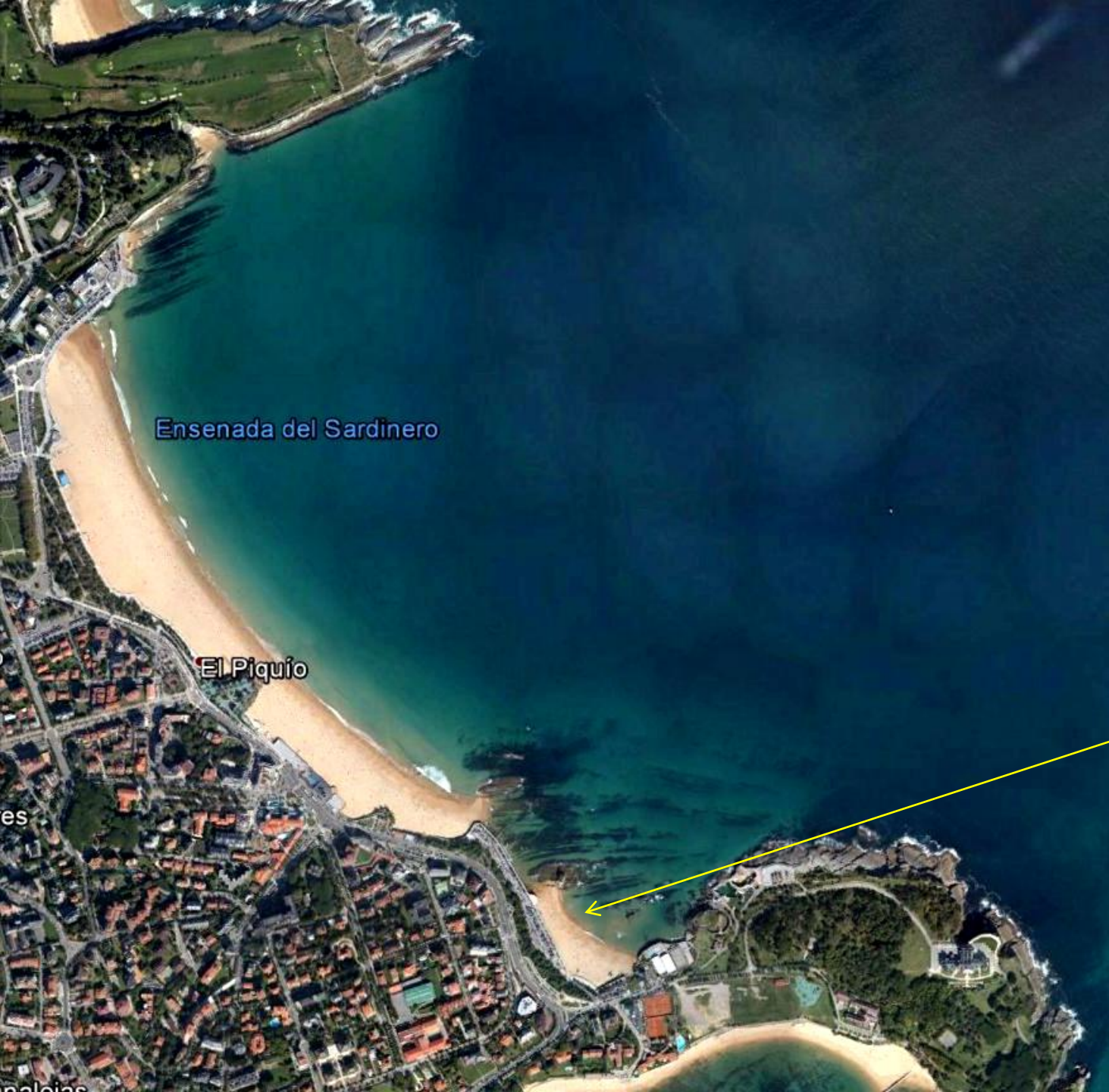
Detalle de anterior: W de Playa de Langre, con acantilados de margas y calizas arcillosas del Cretácico Sup. Cantabria. NW Hoja de Santander. (por sisoramio-google)



Perspectiva desde el N, relieve realzado. Arenal de Somo-Loredo, Isla de Jorganes, y costa entre Langre y Loredo, Cantabria, de margas y calizas arcillosas del Cretácico Sup. NW Hoja de Santander.



Isla de Mouro y faro, E de Santander, Cantabria. Calizas arcillosas del Cretácico Sup. NW Hoja de Santander. (por Dave Lauberts-Google)

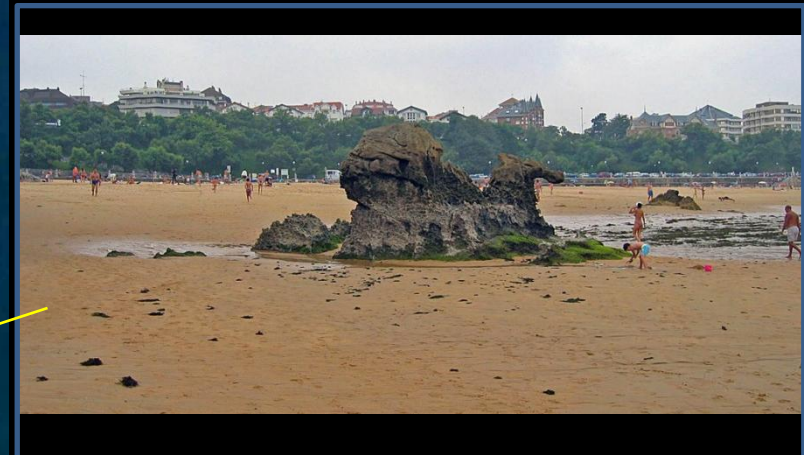


Ensenada del Sardinero

El Piquío

es

palojas



Ensenada del Sardinero hasta Cabo Mayor por el N, y las calizas de Punta del Caballo, del Aptiense, Cretácico Inf., por el S. Santander. Cantabria. Margas y calizas arenosas del Cretácico Sup. NW Hoja. /Playa del Sardinero (por Estepa32-Google) Playa del Camello. (por Josep María Fosch-Google)



Esos momentos hermosos de un día. En este caso el autor (por el eusebio-google) denominó 'el peñasco', al S de la Playa del Sardinero.



Las verdes campiñas costeras sobre terrenos del Cretácico Sup. NE de Cueto, Cantabria. NW Hoja de Santander. (por Miguel Santamaría-Google)



Calcarenitas y calizas arenosas del Cretácico Sup. Faro de Cabo Mayor, NE de Cueto, Cantabria. NW Hoja de Santander. (por SUAVIA/Miguel1-Google)



En zona anterior: Calizas del Campaniense-Maestrichtiense, Cretácico Sup.
Faro. Cabo Mayor, N de Cueto, Cantabria. NW Hoja. (por Topide-Google)



Procesos kársticos y erosión costera en las calizas del Campaniense-Maestrichtiense, Cretácico Sup. N de Cueto, NW de Santander, Cantabria. NW Hoja. (por SUAVIA/Miguel1-Google)



En zona anterior: Procesos kársticos y erosión costera en las calizas del Campaniense-Maestrichtiense, Cretácico Sup. N de Cueto, NW de Santander, Cantabria. NW Hoja. (por SUAVIA/Miguel1-Google)



Procesos kársticos y erosión costera en las calizas del Campaniense-Maestrichtiense, Cretácico Sup. N de Cueto, , Cantabria. NW Hoja. (por SUAVIA/Miguel1-Google)



Acantilados de más de 40 m. Calizas del Campaniense-Maestrichtiense, Cretácico Sup. N de Cueto, Cantabria. NW Hoja. (por SUAVIA/Miguel1-Google)



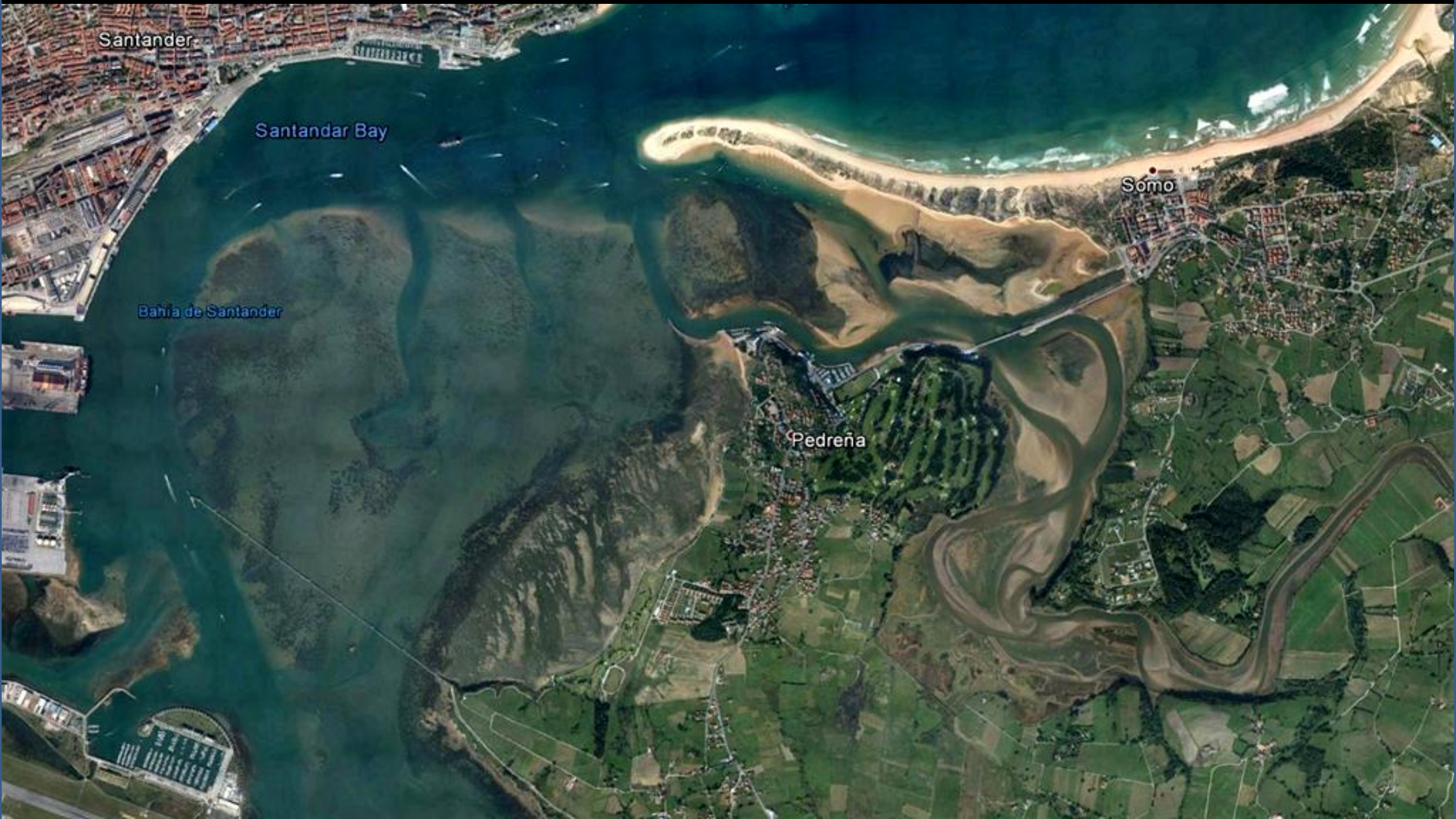
Margas y calizas arenosas del Santoniense-Campaniense, Cretácico Sup. NE de Llantfías, Cantabria. NW Hoja de Santander. (por Potoka-Google)



Procesos cársticos en las calizas del Eoceno Inf., Terciario. Entorno del Cabo Cabezón de San Pedro. Barrio Monte-Corbanera, Cantabria. NW Hoja de Santander.



Donde la imagen anterior: Acantilados de calizas arenosas carstificadas del Cuisiense, Eoceno Inf. Terciario. NW de Santander, Cantabria. (por SUAVIA/Miquel 5-Google)



Depósitos areno-limosos en la Bahía de Santander, y playa Arenal de Somo. Cantabria. NW Hoja.



Campiña prelitoral sobre terrenos de margas y calizas arcillosas del Cretácico Sup.
Ribamontán del Mar, Cantabria. NW Hoja de Santander. (por SUAVIA/Miquel 5-Google)



Río Cubas a su paso por el S de Suesa, Cantabria.
NW Hoja de Santander. (por Yeyo Pilatti-Google)



Pedreña

Carriazo

Meandros y marismas del Ríu Cubas hacia su desembocadura al NW de Pedreña, Cantabria. NW Hoja de Santander.



Puente medieval en Puente Agüero., Cantabria. Centro W Hoja de Santander. (por JuanaA.Perez-Google)



Marismas de Pontejos. Marina de Cudeyo, Cantabria.
W Hoja de Santander. (por Trasmerano-Google)



Ría de Solía, El Astillero, Cantabria. SW
Hoja de Santander. (por seve ortiz-google)



Embalse de Heras. En zona de Cretácicos. Medio Cudeyo, Cantabria. SW Hoja de Santander. Cerrada. (por sobremacense/José Antonio García Palacios-google)





En imagen anterior: Pico Castillo. Calizas Aptiense-Albiense, Cretácico Inf. Medio Cudeyo, Cantabria. SW Hoja de Santander. (por sobremazense-google)



Karst en las calizas del Aptiense-Albiense, Cretácico Inf. Monte Vizmaya, antigua mina. Entrambasaguas, Cantabria. SW Hoja de Santander. (por jechofer-google)



© 2015 Google

© 2015 Google

Subiendo a Peña Cabarga, calizas del Aptiense-Albiense, Cretácico Inf. SW Hoja de Santander.



Subiendo a Peña Cabarga, calizas del Aptiense-Albiense, Cretácico Inf. SW Hoja de Santander.



Calizas/dolomías del Aptiense, Cretácico Inf. Parque Natural- al NW - de Cabarceno. Cantabria. SW Hoja de Santander. (por Antonio Alba-Google)



Paisaje kárstico en las calizas/dolomías del Aptiense, Cretácico Inf. Parque Natural- al NW - de Cabarceno. Cantabria. SW Hoja de Santander. (por Tomás Ares-Google)



Paisaje kárstico en las calizas/dolomías del Aptiense, Cretácico Inf. Parque Natural al NW - de Cabarceno. Cantabria. SW Hoja de Santander. (por cesarcriado-google)



Paisaje kárstico en las calizas/dolomías del Aptiense, Cretácico Inf. Parque Natural- al NW - de Cabarceno. Cantabria. SW Hoja de Santander. (por Rafael López Gómez-Google)



Calizas/dolomías del Aptiense, Cretácico Inf. Zona de Llueva, Cantabria. SE Hoja de Santander.



Detalle en anterior: Fallas en las calizas/dolomías del Aptiense, Cretácico Inf. Zona de Llueva, Cantabria. SE Hoja de Santander.

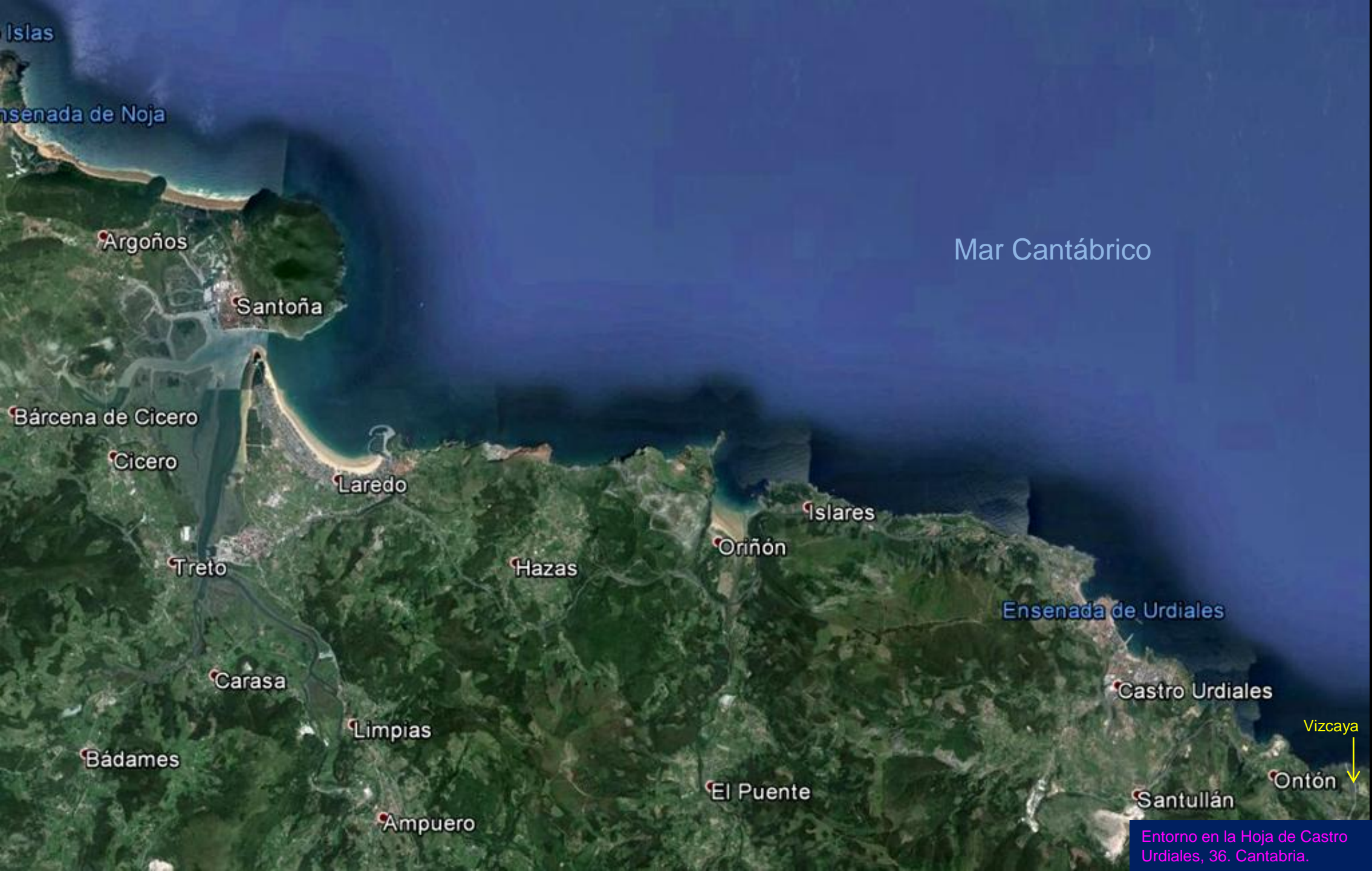


Puente de San Bartolomé, sobre el Río Miera, y al fondo Las Tetas en Liérganes, Cantabria. Zona de calizas/dolomías del Aptiense, Cretácico Inf. SW Hoja de Santander. (por laura&paula-google)



Y el zagal dijo 'Andá, chocolates con nata'

En Cabarceno. Cantabria. Gracias a (por nando casuso-google)



Islas

Ensenada de Noja

Mar Cantábrico

Argoños

Santoña

Bárcena de Cicero

Cicero

Laredo

Islares

Oriñón

Hazas

Treto

Ensenada de Urdiales

Carasa

Castro Urdiales

Limpias

Vizcaya

Bádames

Ampuero

El Puente

Santullán

Ontón

Entorno en la Hoja de Castro Urdiales, 36. Cantabria.



Arco natural en las calizas del Aptiense-Albiense, Cretácico Inf., acantilados de Noja, Cantabria. NW Hoja de Castro Urdiales. (por Chin 82-google)



Calas en las calizas del Aptiense-Albiense, Cretácico Inf., acantilados de Noja, Cantabria. NW Hoja de Castro Urdiales. (por Angel Hernandez-Google)



Playa de Noja, y residuos de las calizas del Aptiense-Albiense, Cretácico Inf., en la Playa de Trengandín, Cantabria. NW Hoja de Castro Urdiales. (por gargared/Victor Ruiz Lairla-google)





Playa de Berria y al fondo Punta del Aguila,-calizas Aptiense, Albiense, Cretácico Inf.- en Santoña, Cantabria. NW Hoja de Castro Urdiales. (por Manuel Motos-Google)



Acantilado de calizas Aptiense, Albiense, Cretácico Inf. Faro del Caballo. Al NE de Santoña, Cantabria. NW Hoja de Castro Urdiales. (por J.Ruiz-Google)



En la Marisma de Escalante, con cerros de calizas del Cretácico Inf., Cantabria. NW Hoja de Castro Urdiales. (por JuanA.Perez-Google)



Marismas al W de Santoña, Cantabria. NW Hoja de Castro Urdiales. (por Eduardo Ortega/santansota-Google)



El Puntal de Laredo, S de Santoña. Cuaternarios. Cantabria.
NW Hoja de Castro Urdiales. (por santansota-google)



Acantilados del Monte Buciero, de calizas del Cretácico Inf., E de Santoña, Cantabria. NW Hoja de Castro Urdiales. (por J Ruiz-Google)



Panorámicas playa de Laredo y Santoña, Cantabria. NW Hoja de Castro Urdiales. (por Chema carballo/Jesús Miguel Ballero.-Google)



Punta de Sonabia, Calizas del Albiense, Cretácico Inf.
Cantabria. Centro Hoja de Castro Urdiales./ detalle de La
Ballena. (por Manuel Carpetobetón/ACEme lo-Google)



Calizas Aptiense- Albiense, Cretácico Inf.-en el N de Villanueva, W Playa de San Julián. Cantabria. Centro W Hoja de Castro Urdiales. (por j.r.b.-google)



A veces te das la vuelta y ves.. Cantabria. Si, ya, que si las Calizas Aptiense- Albiense, Cretácico Inf. Pero es que no es solo eso..



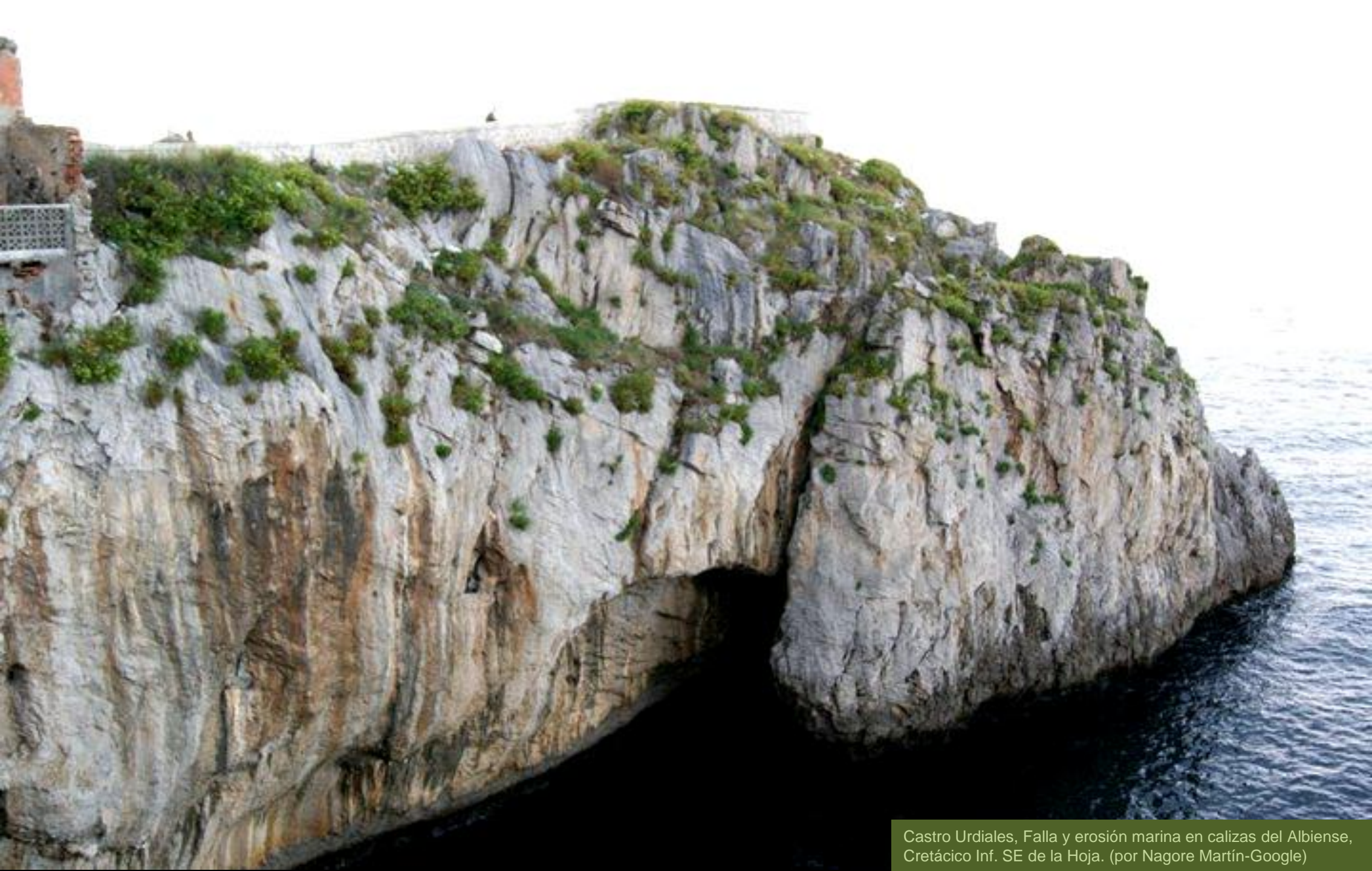
Desembocadura Río Agüero y Playa de Oriñón, Cantabria.
SE Hoja de Castro Urdiales. Relieves calizos del Cretácico,
alrededores del Candina. Detalle (por birkenwald-google)



Desde la anterior: Playa de Oriñón, Cantabria. Peña Carredo. SE Hoja de Castro Urdiales. Relieves calizos del Cretácico. (por Fco.Javier Fernández-Google)



Castro Urdiales, desde el mar. Calizas del Albiense, Cretácico Inf. SE de la Hoja. (por Igor Bill-Google)



Castro Urdiales, Falla y erosión marina en calizas del Albiense, Cretácico Inf. SE de la Hoja. (por Nagore Martín-Google)



Calizas del Aptiense-Albiense, Cretácico Inf. Cerredo, W de Castro Urdiales, Cantabria. SE Hoja. (por Vidal Montañero Esga..-Google)



Calizas del Aptiense-Albiense, Cretácico Inf. Monte Solpico, W de Orión, Cantabria. SE hoja de Castro Urdiales. (por mig75-google)



Calizas del Albiense, Cretácico Inf. E de Castro Urdiales. Cantabria. SE Hoja. (por Marymalva-Google)



Río de La Cubilla, Sámano, Cantabria. SE Hoja de Castro Urdiales. (por Manuel 'Carpetovetón')



Valle de Guriezo, El Puente, Cantabria. Cretácicos Inf. SE
Hoja de Castro Urdiales. (por Manuel 'Carpetovetón')



Ría de Limpias, Cantabria. SW Hoja de Castro Urdiales. (por Llanaday-Google)



¿Me crees que hay que agradecer a cuantos nos regalan sueños?.

En Alfoz de Lloredo, Cantabria.
(por Jose ortega garcía-Google)



Y al final de este Archivo 1, 'vas y saludas' y nos vamos al segundo... Bueno si la paz no te atrapa.

(por Alberto Martinez-Google)