



*Paseo Geológico por Cantabria. Por Luis Angel Alonso Matilla.*

*Archivo 3.*

Picos de Europa (por José A. M.A-Google)



*Quanta preciosidad en los Picos de Europa Cántabros.*

Carboníferos Sup. Camaleño, Cantabria. NW  
Hoja de Potes. (por Leandro C. Lorenzini-Google)



*Te lo digo: Hoy vamos a meternos en.. bellezas, poderíos, eternidad.. ¡Qué sé yo!*

(por Photo GSuS-Google)



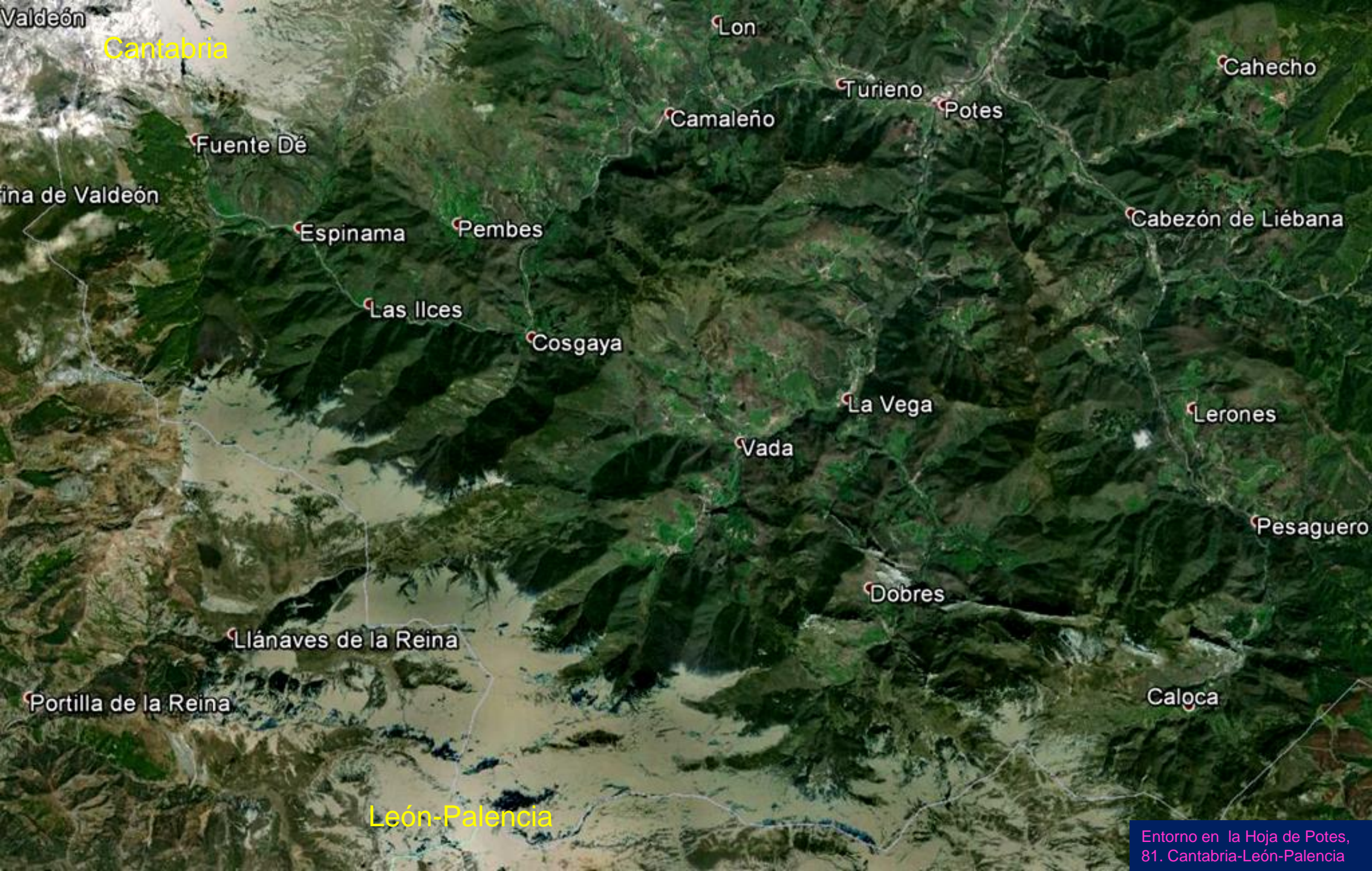
Picos de Europa Cántabros. Fuente Dé. Carboníferos .Camaleño, NW Hoja de Potes. (por davidgrc-google)

Y llegamos al **Archivo 3** de este **Paseo Geológico por Cantabria**, tierra de los Mesozoicos y sobre todo los Cretácicos. Bueno y los bosques. Ah y las tudancas y los caballos sueltos por las montañas. Y los barrancos coronados, y las nieblas que se vuelven escarchas en invierno... y las.. Que vayas, que vayas.

Y para eso consulta antes las siguientes Hojas del Mapa geológico Nacional a escala 1:50.000: Potes, 81; Tudanca, 82; Reinosa, 83; Espinosa de Los Monteros, 84, y el NW de la de Villasana de Mena, 85; el NE de la de Barruelo de Santullán, 107; Las Rozas, 108; E de la de Villarcayo, 109; N de la de Polientes, 134; y el NW de la de Sedano, 135.

Hay un problema: te vas a encontrar unos paisajes que te atraparán y tendrás que volver..te lo advierto.

Un saludo de Luis Angel Alonso Matilla.



Valdeón

Cantabria

Lon

Cahecho

Turieno

Potes

Camaleño

Fuente Dé

ina de Valdeón

Espinama

Pembes

Cabezón de Liébana

Las Ilces

Cosgaya

La Vega

Lerones

Vada

Pesaguero

Dobres

Llanaves de la Reina

Caloca

Portilla de la Reina

León-Palencia

Entorno en la Hoja de Potes, 81. Cantabria-León-Palencia



Calizas brechoides y rosadas del Moscoviense, Westfaliense, Carbonífero Sup. Unidad Picos de Europa. Torre del Hoyo Oscuro hacia Torre Salinas, Camaleño, Cantabria. NW Hoja de Potes. (por txori-google)



Picos de Europa. Carboníferos. Desde las minas de Altaiz. Camaleño, Cantabria. NW Hoja de Potes. (por TMF-Google)/  
Cordal de La Padierna, desde la pared de San Carlos. (por CerrotorreCospeito-Google)





Calizas del Carbonífero Sup. Macizo Central, Picos de Europa. Camaleño, Cantabria. NW Hoja de Potes. (por lamonterrubio-google)





Torrecedredo desde la Cima del Tesorero- León-Cantabria-Asturias. Carboníferos. NW Hoja de Potes. (por Manuel "Carpetobetón-Google")



Hoyo Oscuro con Ahorcados Rojos al fondo. Carboníferos Sup. Camaleño, Cantabria. NW Hoja de Potes. (por Potoka-Google)



Canal de San Luis con Peña Vieja al fondo. Carboníferos Sup.  
Camaleño, Cantabria. NW Hoja de Potes. (por chupechonico-google)



Peña Vieja y Peña Olvidada. Carboníferos Sup. Camaleño, Cantabria. NW Hoja de Potes. (por Tiopelos-Google)



Peña Olvidada y Punta Covadonga. Carboníferos Sup. Camaleño, Cantabria. NW Hoja de Potes. (por Fernando Fernandez J.-Google)



Desde Mirador de Fuente Dé. Calizas, Carboníferos Sup. Camaleño, Cantabria. NW Hoja de Potes. (por Eduardo Parada-Google)



Tornos de Liordes. Calizas, Carboníferos Sup. Camaleño, Cantabria. NW Hoja de Potes. (por edu\_ns-google)



Pozos de Lloroza, entre Carboníferos Sup. Camaleño, Cantabria. NW Hoja de Potes. (por Pindio-Google)





Fuente Dé. Relieves de calizas del Carbonífero Sup. Panorámica. / Detalle de anterior. Camaleño, Cantabria. NW Hoja de Potes. (por Mikelr/aldrinx-Google)



Desde lo alto de Fuente Dé. Relieves de calizas del Carbonífero Sup. Camaleño, Cantabria. NW Hoja de Potes. (por conradopueyo-google)



Macizo Oriental o de Ándara, Carboníferos. Desde el SW de Camaleño, Cantabria. NW Hoja de Potes. (por Pindio-Google)



Macizo de Ándara, calizas y areniscas del Carbonífero Sup., bajando el Puerto de Juan Toribio. Macizo Oriental, Camaleño, NW de Cantabria. NW Hoja de Potes. (por uritelle-google)



Pico Valdecoro, Calizas del Carbonífero Sup., NW de Camaleño, Cantabria. NW Hoja de Potes. (por Icamino43-Google)



Macizo Central, Valle del Río Belondio, Calizas del Carbonífero Sup., NW de Camaleño, Cantabria. NW Hoja de Potes. (por Pindio-Google)



San Pelayo. Calizas Devónico-Carboníferas. N de Camaleño, Cantabria.  
N Centro Hoja de Potes. (por Javier San José Gonza.-Google)



Baró y San Pelayo desde Peña Bodía. Calizas del Carbonífero Sup., Macizo Central, Picos de Europa. S de Camaleño, Cantabria. NW Hoja de Potes. (por fer.r.s-google)





Areniscas y lutitas del Westfaliense, Carbonífero Sup. (Fm Mogroviejo). E de Mogroviejo, Cantabria. NW Hoja de Potes.



Picos de Europa Cántabros, Macizo Central, desde El Valdecoro. Calizas del Carbonífero Sup. NW Hoja de Potes. (por Icamino43-Google)



Amanecer desde el mirador de Fuente Dé. Peña Remona, Picos de Europa  
Cántabros. Calizas del Carbonífero Sup. NW Hoja de Potes. (por Potoka-Google)



Canal de La Jenduda, Fuente Dé. Calizas del Carbonífero Sup.  
Camaleño, Cantabria. NW Hoja de Potes. (por -peru-google)



Fuente Dé. Calizas del Carbonífero Sup. Camaleño, Cantabria. NW Hoja de Potes. (por Apatxe-google)



Sedo de Remoña. Carbonífero Sup. (calizas, brechas calcáreas) W de Camaleño, Cantabria. NW Hoja de Potes. (por Luis Esroy-Google)



Picos de Europa Cántabros. En Vega de Campodaves, desde la Majada de Bustantivo, Cantabria. Calizas del Carbonífero Sup. NW Hoja de Potes. (por Luis T. de La Sierra-Google)



Valle – al SW - de Camaleño, Cantabria. Carbonífero Sup. NW Hoja de Potes. (por Sebastián Aguilar-Google)

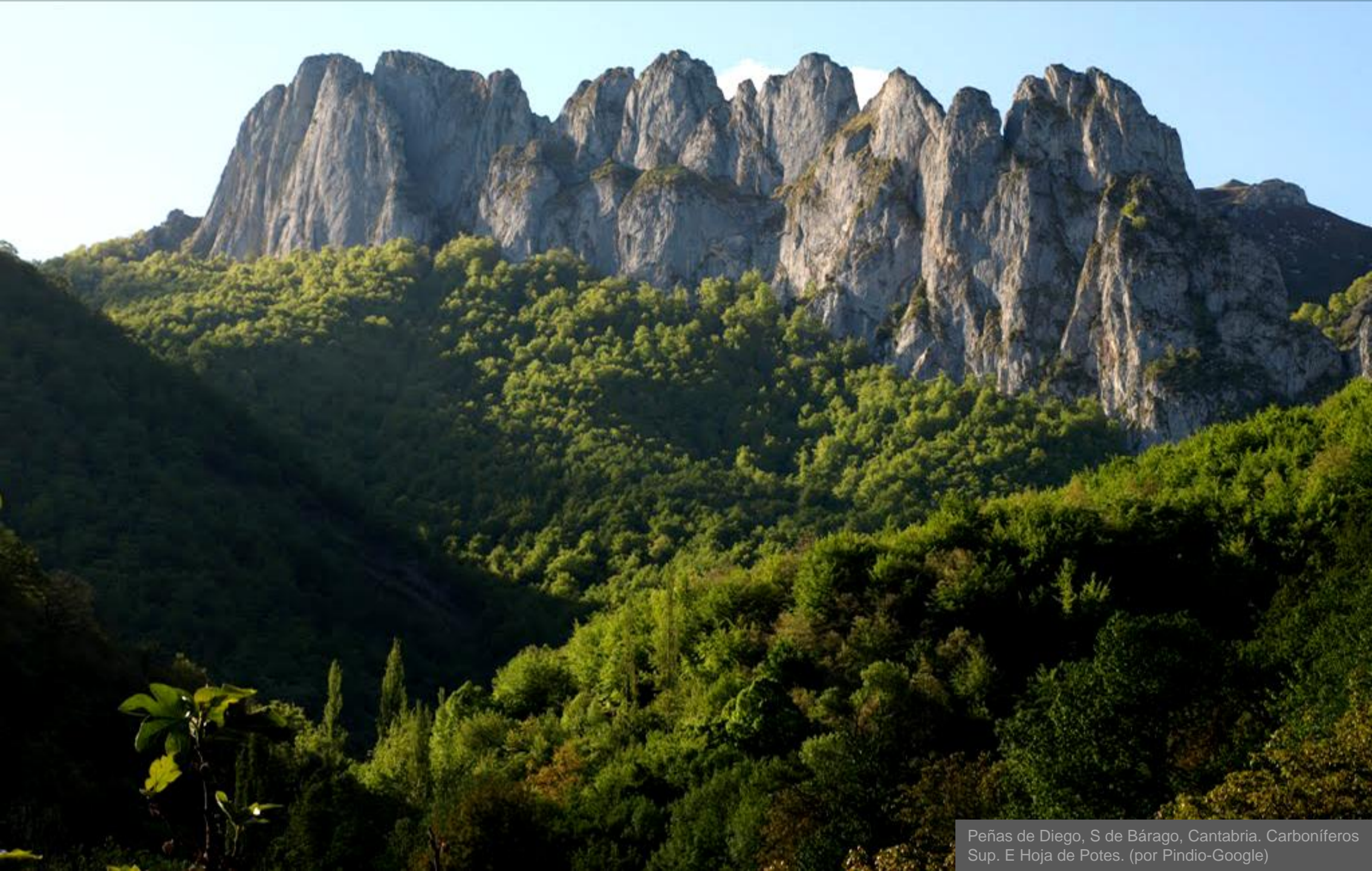




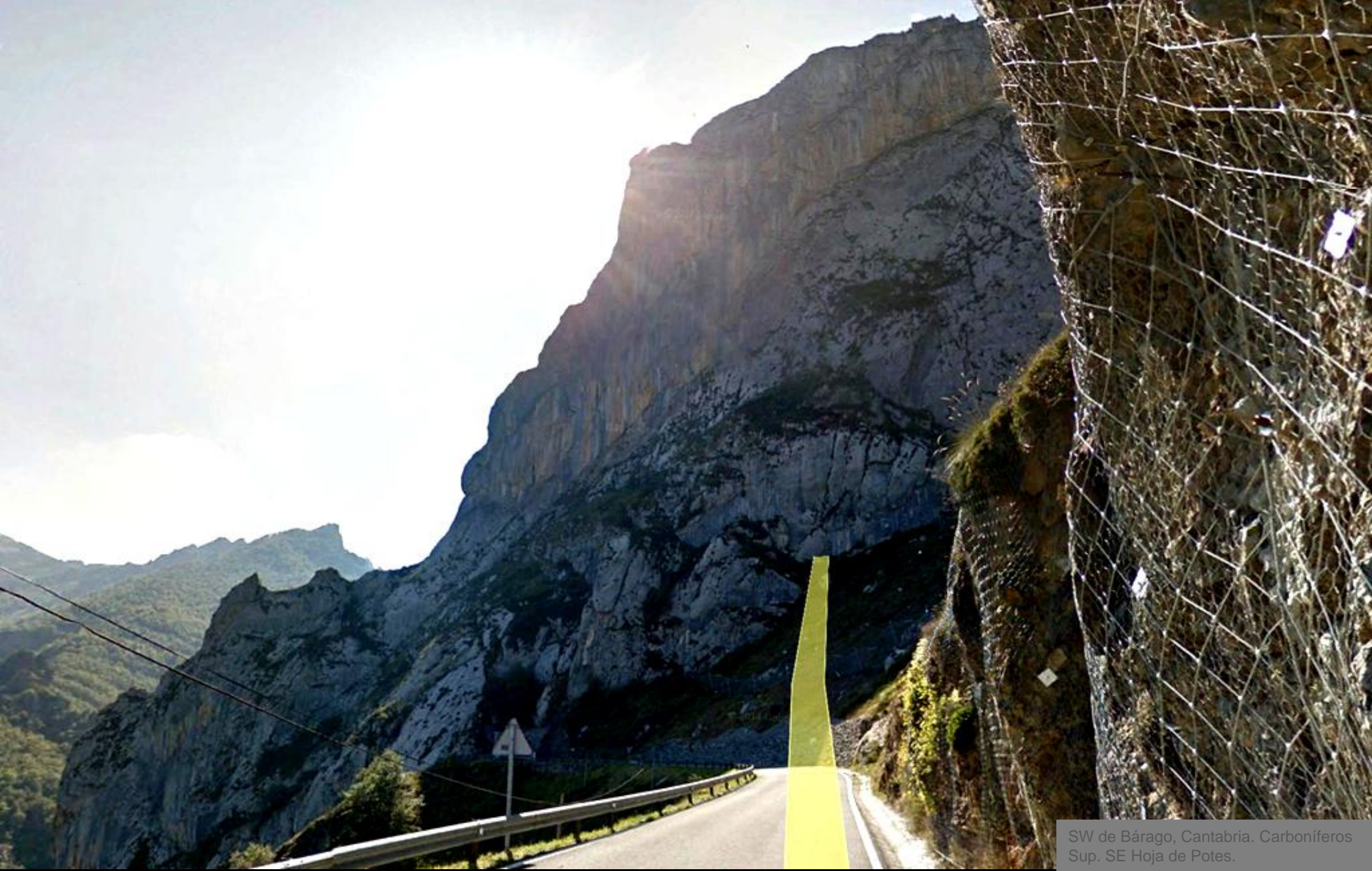
En el Parque Nacional de Los Picos de Europa. Desde Las Puertas de Salvadorón, W de Camaleño, Cantabria. Carboníferos Sup. NW Hoja de Potes. (por Pindio-Google)



Bárago, Cantabria. Carboníferos Sup.  
E Hoja de Potes. (por Pindio-Google)



Peñas de Diego, S de Bárago, Cantabria. Carboníferos Sup. E Hoja de Potes. (por Pindio-Google)



SW de Bárago, Cantabria. Carboníferos  
Sup. SE Hoja de Potes.



Túneles de Dobres. Zona de la anterior: SW de Bárago, Cantabria. Carboníferos Sup. SE Hoja de Potes.

©2015 Google



Túneles de Dobres. Zona de la anterior: SW de Bárago, Cantabria. Carboníferos Sup. SE Hoja de Potes.



Areniscas y lutitas verticalizadas, del Carbonífero Sup. Mirador de Peñallana, de Barrio a Villaverde, Cantabria. SE Hoja de Potes.



Peña Castillo, desde Mirador de Peñallana, Villaverde, Cantabria.  
Carbonífero Sup. SE Hoja de Potes. (por bOlera2007-Google)





Por el Puerto de San Glorio. Vega de Liébana, Cantabria. Zona de Carboníferos Sup. SW Hoja de Potes. (por Luisa Gila Merino-Google)



Dobres desde los Puertos. Entre rocas del Carbonífero Sup. Vega de Liébana, Cantabria. SE Hoja de Potes. (por sestil-google)



Pico Bistruey, Devónicos. Vega de Liébana, Cantabria. SE Hoja de Potes. (por Pindio-Google)



Peña El Cigal. Olistolitos calcáreos del Namuriense, Carbonífero Sup.  
Pesaguero, Cantabria. SE Hoja de Potes. (por Tony Martin Bridge-Google)



Peña Cigal y Camponuera, Pesaguero, Cantabria. Rocas Calizas del Carbonífero Sup. SE Hoja de Potes. (por borf/Iñaki Bengoetxea-google)



Peña Prieta al amanecer. Vega de Liébana, Cantabria. Carboníferos. SW Hoja de Potes. (por borf-google)



Peña Prieta. Laguna de Fuentes carrionas. Carboníferos. Vega de Liébana, Cantabria. SW Hoja de Potes. (por mg15-google)



Cantabria

Palencia.

La Lastra

Los Tojos

Saja

Bárcena

Lamedo

Pejanda

Puente Pumar

Tresabuela

Salceda

Brañavieja

Proaño

Espinilla

Fonti

Camasobres

Entrambasaguas

Villaca

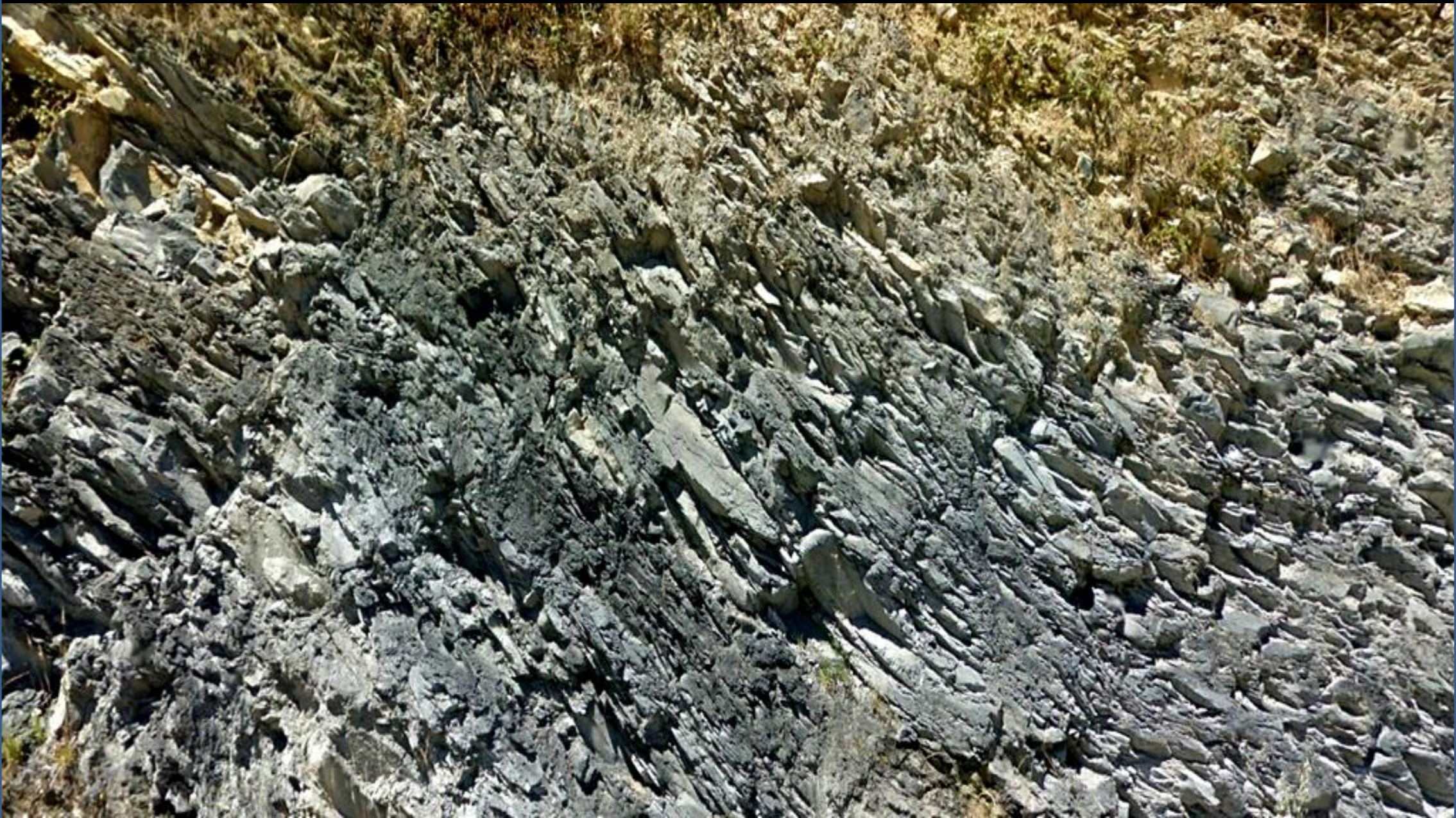




Tudanca y La Lastra, Cantabria, entre relieves Mesozoicos. NW Hoja de Tudanca. (por jelogarca-google)



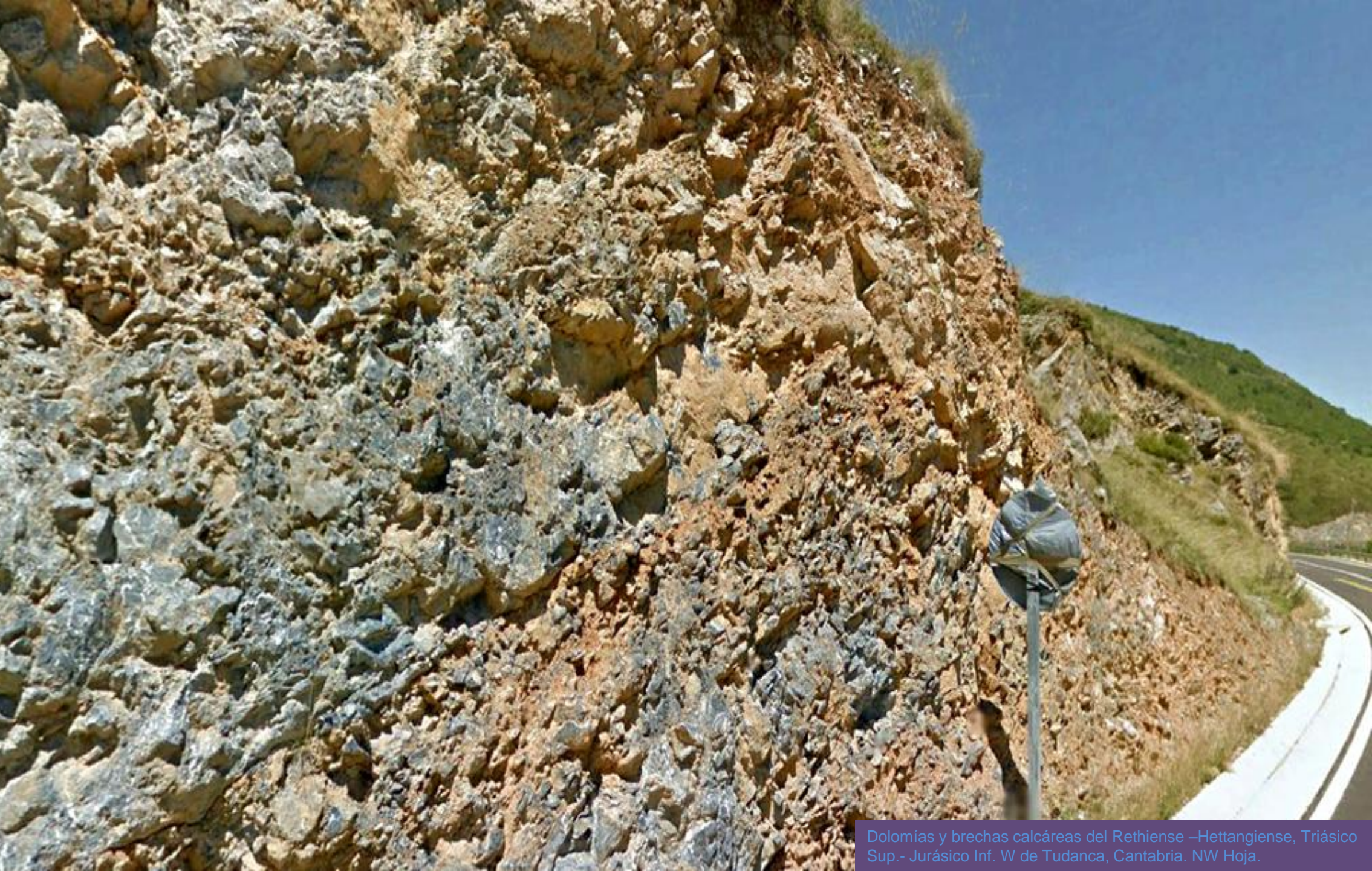
Margas y margocalizas del Liásico, Jurásico Inf. S de Santolis, N de Tudanca, Cantabria. NW Hoja.



Margas y margocalizas del Liásico, Jurásico Inf. S de Santolis, N de Tudanca, Cantabria. NW Hoja.



Margas y margocalizas del Liásico, Jurásico Inf. S de Santolis, N de Tudanca, Cantabria. NW Hoja.



Dolomías y brechas calcáreas del Rethiense –Hettangiense, Triásico Sup.- Jurásico Inf. W de Tudanca, Cantabria. NW Hoja.



Dolomías y brechas calcáreas del Rethiense –Hettangiense,  
Triásico Sup.- Jurásico Inf. W de Tudanca, Cantabria. NW Hoja.



Areniscas del Buntsandstein Sup. Triásico Inf. S de La Lastra. Cantabria. NW Hoja de Tudanca.

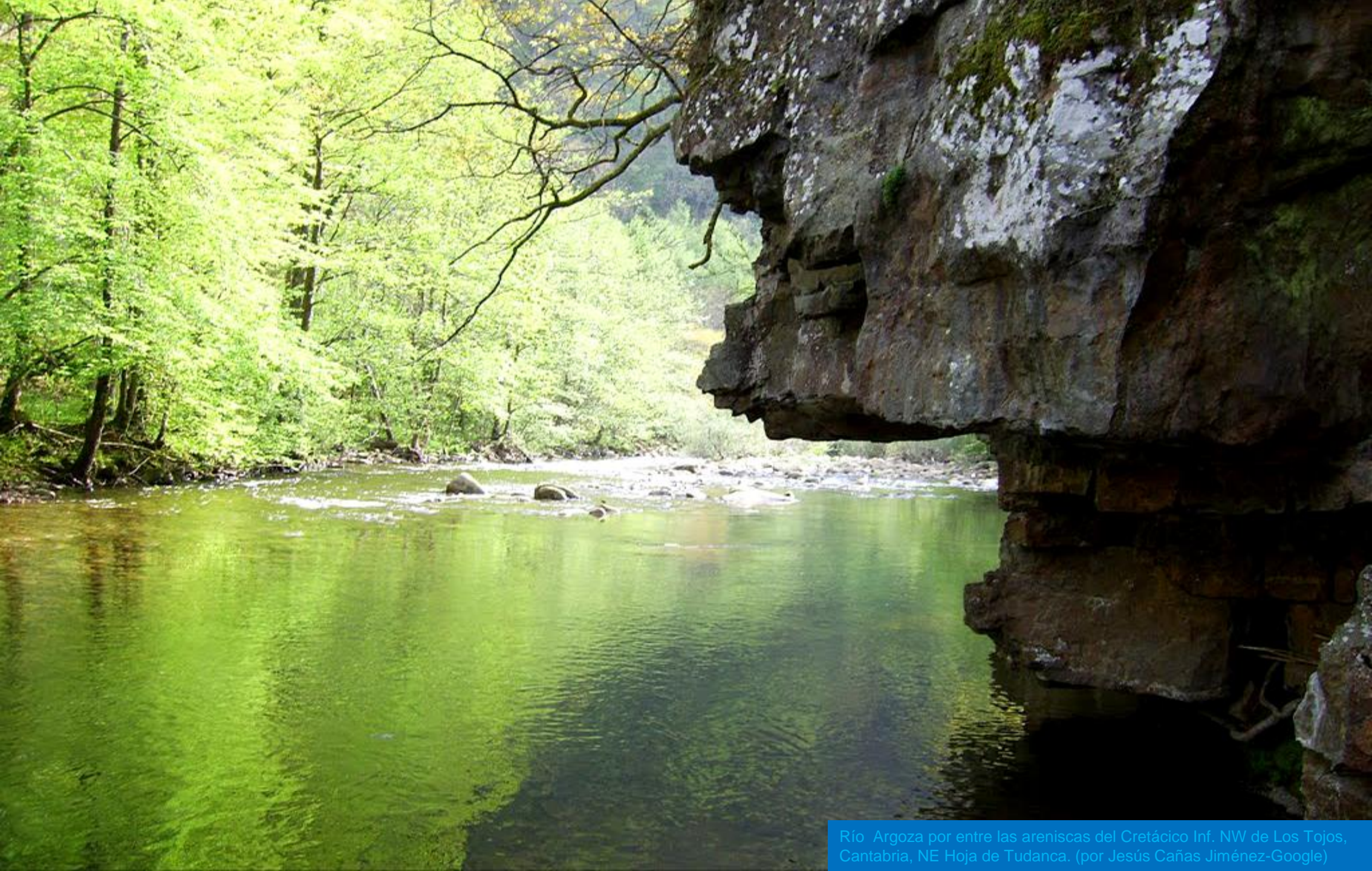


Areniscas del Buntsandstein Sup. Triásico Inf. S de La Lastra. Cantabria. NW Hoja de Tudanca.





Río Saja, Tojos, Cantabria. NE Hoja de Tudanca. (por Jesús Cañas Jiménez-Google)



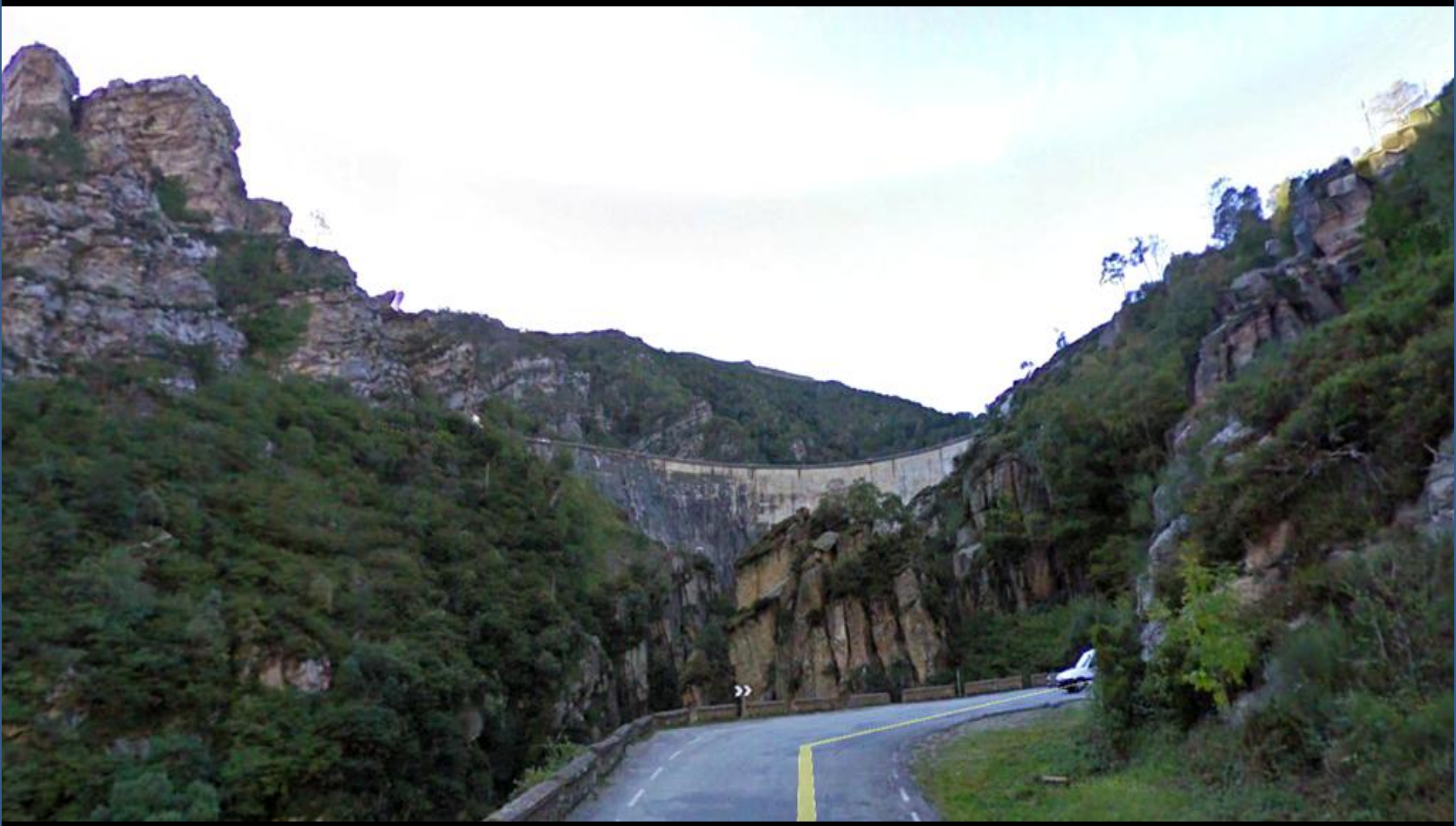
Río Argoza por entre las areniscas del Cretácico Inf. NW de Los Tojos, Cantabria, NE Hoja de Tudanca. (por Jesús Cañas Jiménez-Google)



Areniscas y margolitas del Cretácico Inf. NW de Los Tojos, Cantabria, NE Hoja de Tudanca.



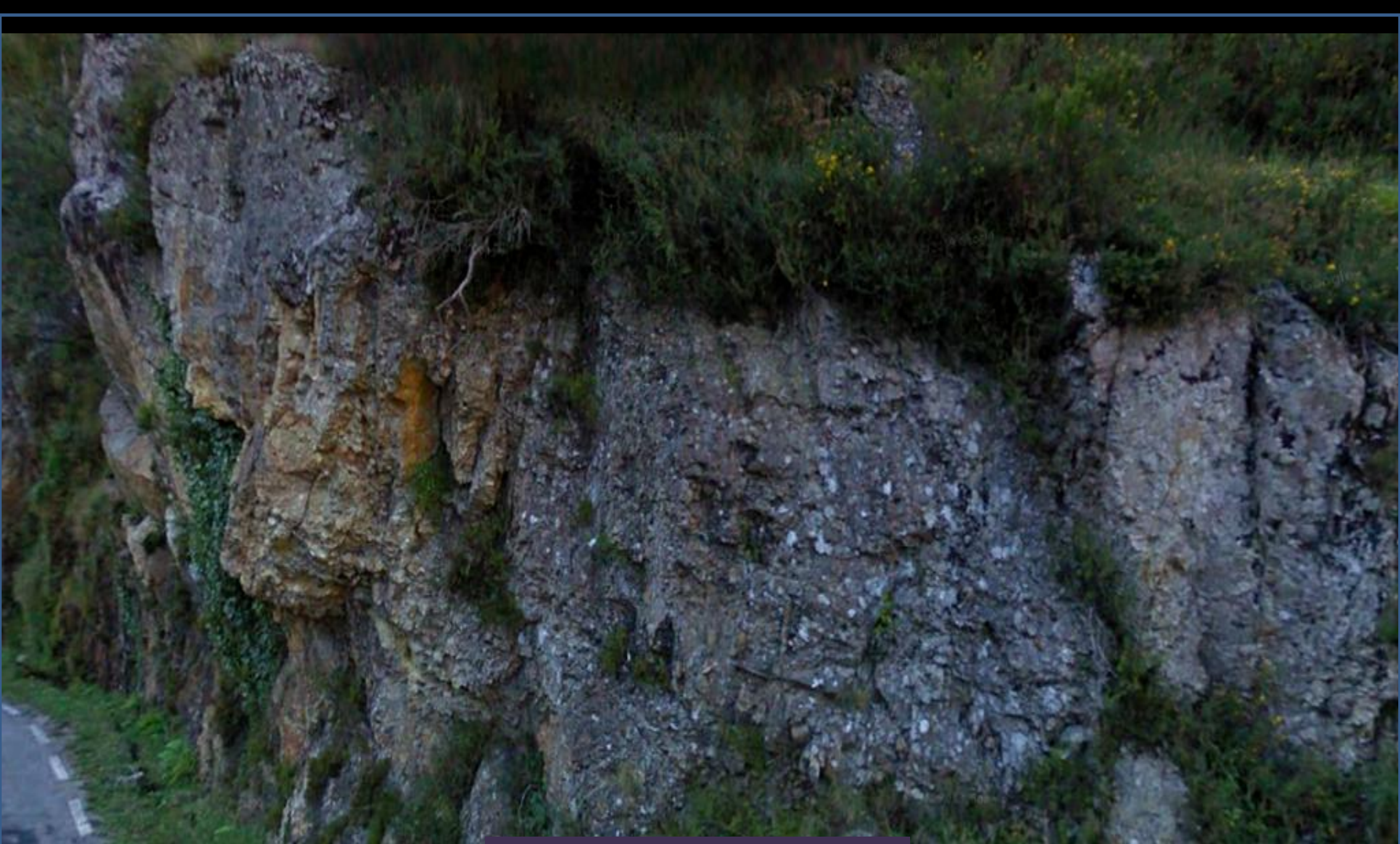
Río de Bárcena Mayor, Cantabria. Zona de areniscas del Cretácico Inf. NE Hoja de Tudanca. (por Daniel Velategui-Google)



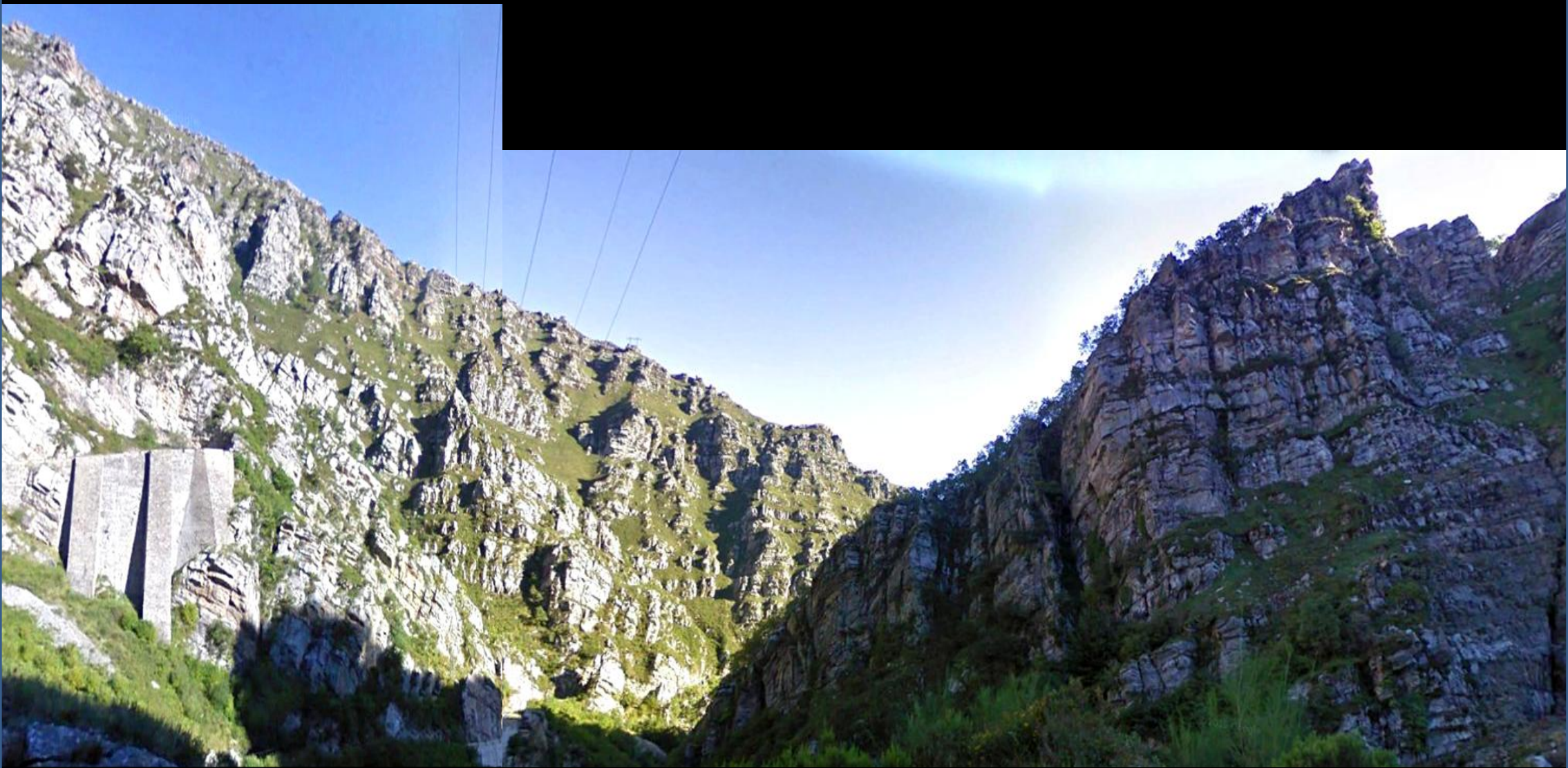
Cerrada aguas abajo del Embalse de La Cohilla, Tudanca, Zona de areniscas y lutitas del Buntsandstein Medio, Triásico. S de La Lastra. N Centro Hoja.



Areniscas y lutitas del Buntsandstein Superior, Triásico. S de La Lastra, Cantabria. Mallazo y bulonado. N Centro Hoja de Tudanca.



Conglomerados del Buntsandstein Inferior, Triásico. S de La Lastra, Cantabria. N Centro Hoja de Tudanca.



Buntsandsteins areniscosos. S de La Lastra, Cantabria. N Centro Hoja de Tudanca.





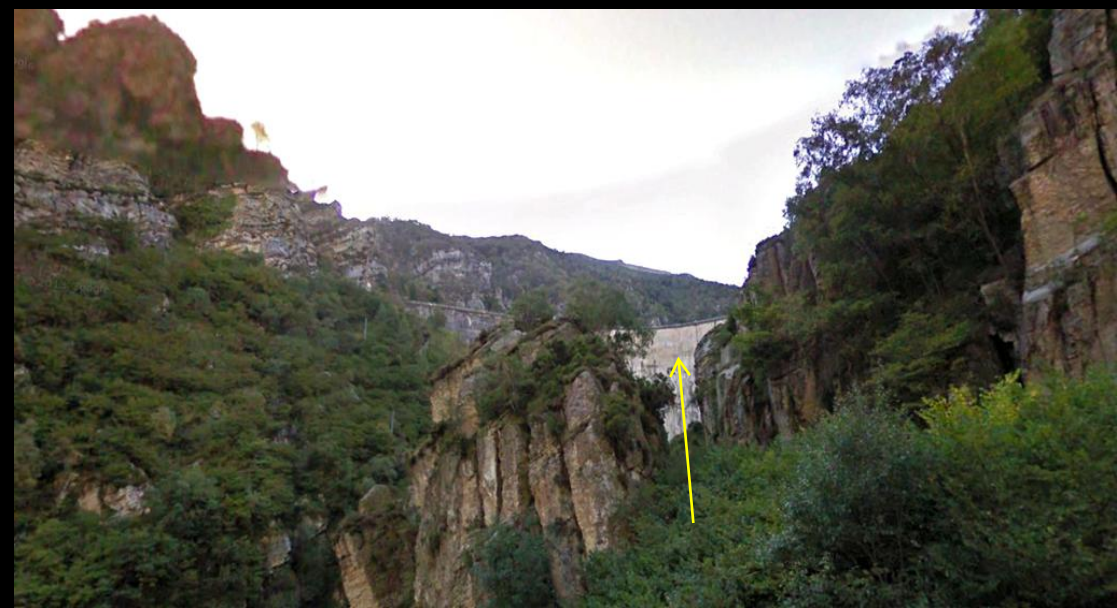
Areniscas, limolitas y lutitas tectonizadas, del Namuriense-Westfaliense, Carbonífero Sup. W de Buyezo, Cantabria. NW Hoja de Tudanca.

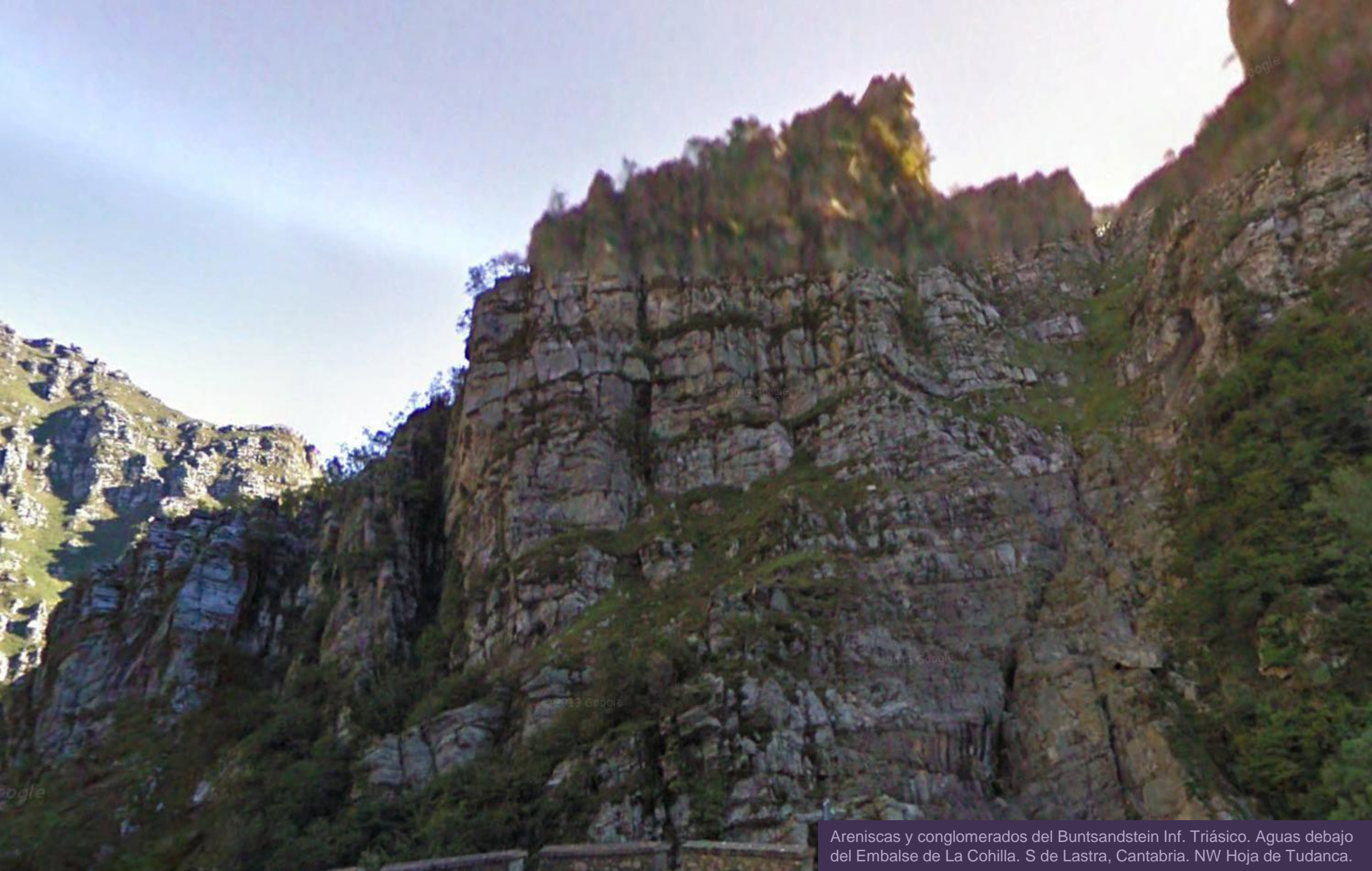


Embalse de la Cohilla



Embalse de La Cohilla. Entre Triásicos y Pérmicos. S de Lastra, Cantabria. NW Hoja de Tudanca. Cerrada entre areniscas y conglomerados del Buntsandstein Inf. Triásico.

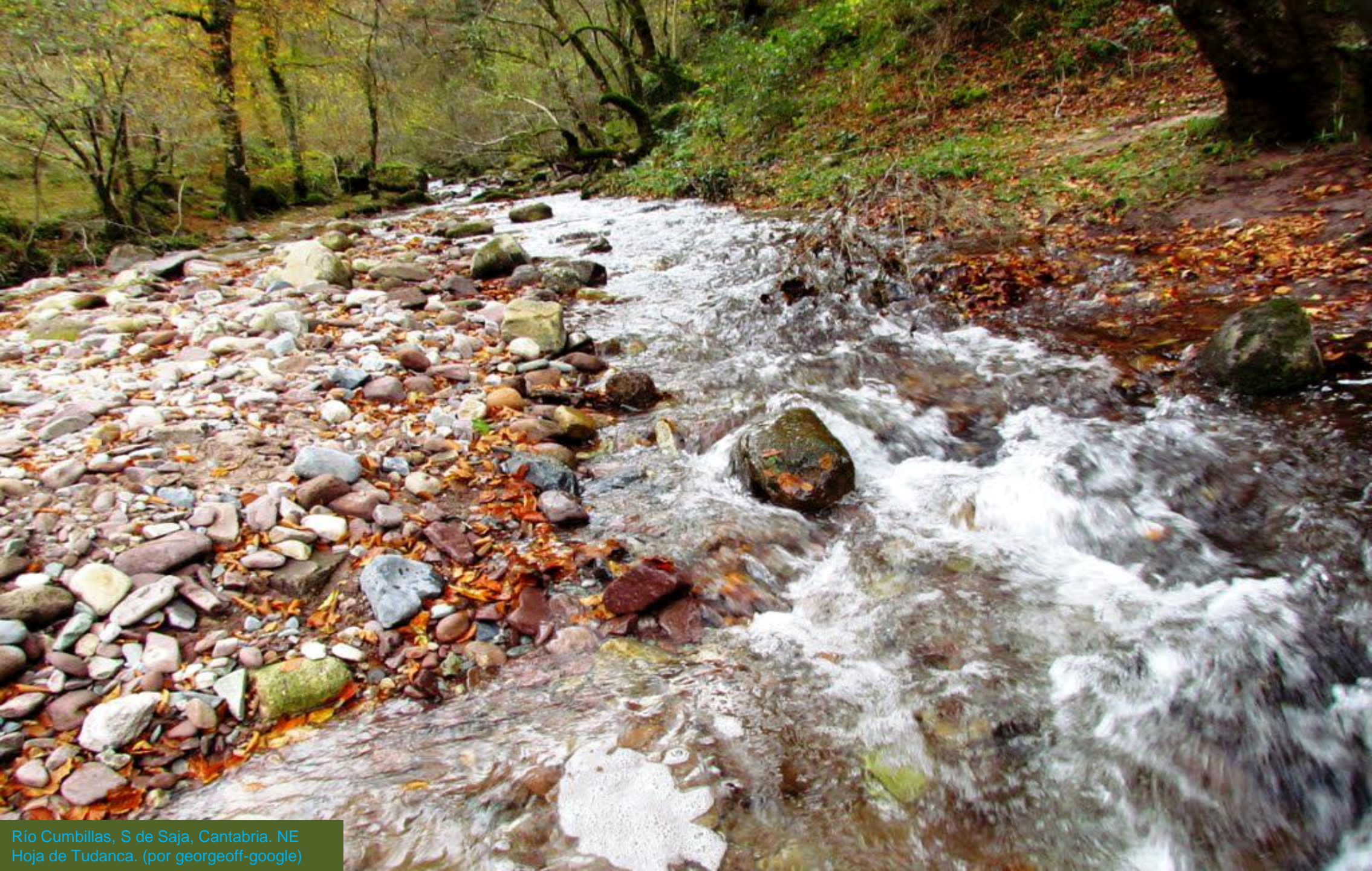




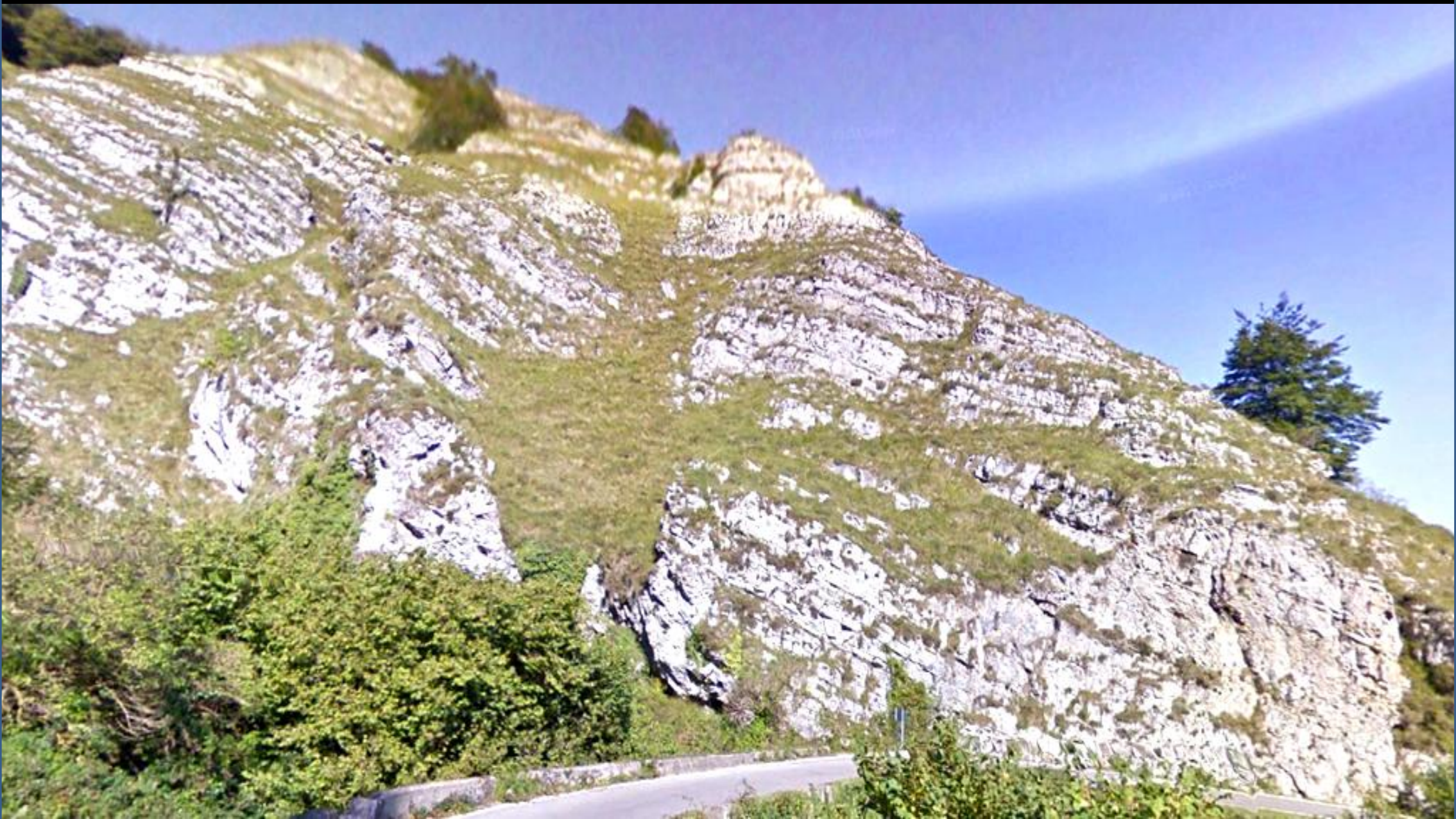
Areniscas y conglomerados del Buntsandstein Inf. Triásico. Aguas debajo del Embalse de La Cohilla. S de Lastra, Cantabria. NW Hoja de Tudanca.



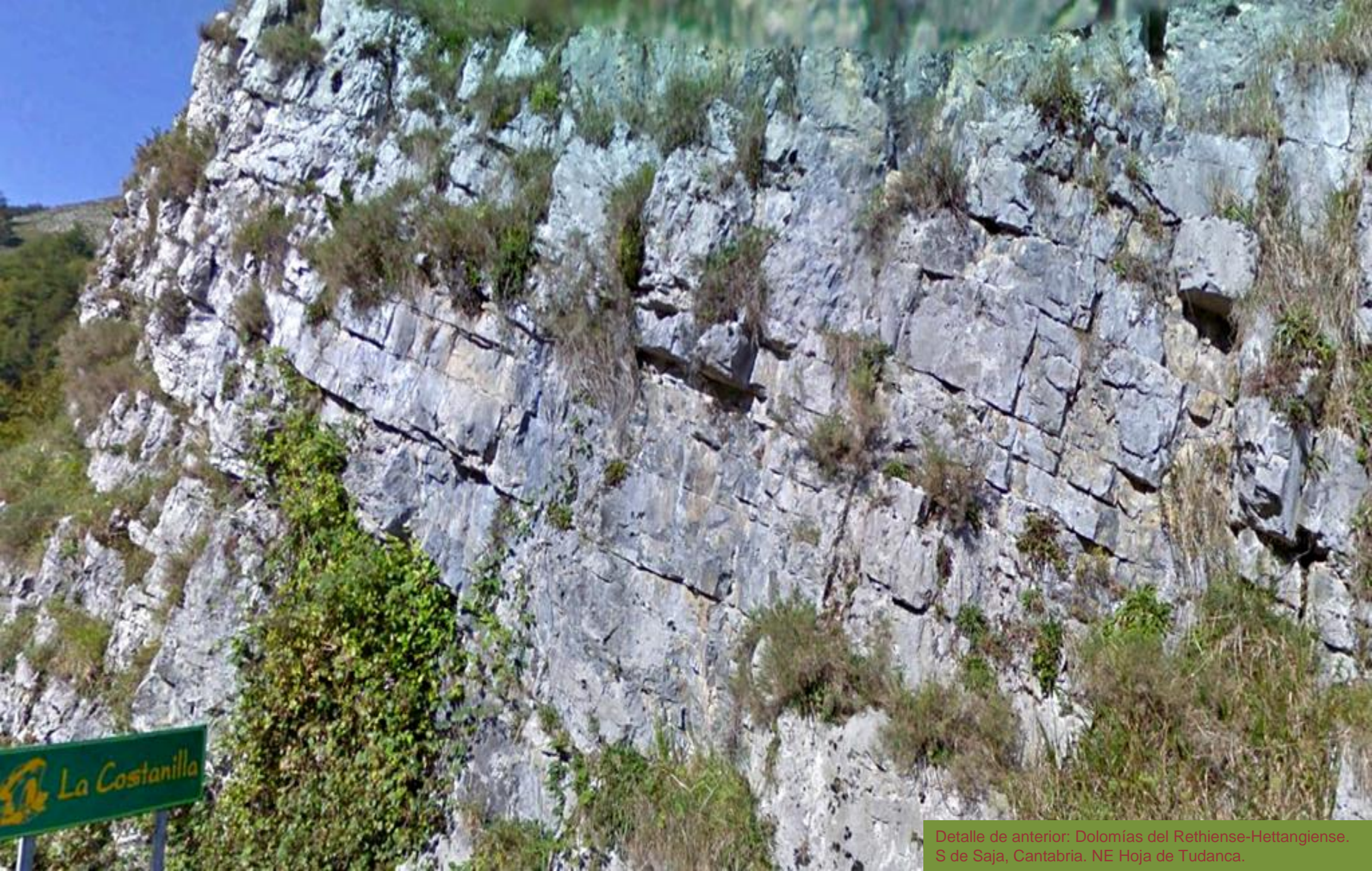
Junto a anterior: Conglomerados del Buntsandstein Inf. Triásico. Aguas debajo del Embalse de La Cohilla. S de Lastra, Cantabria. NW Hoja de Tudanca.



Río Cumbillas, S de Saja, Cantabria. NE  
Hoja de Tudanca. (por georgeoff-google)



Dolomías del Rethiense-Hettangiense. S de Saja, Cantabria. NE Hoja de Tudanca.



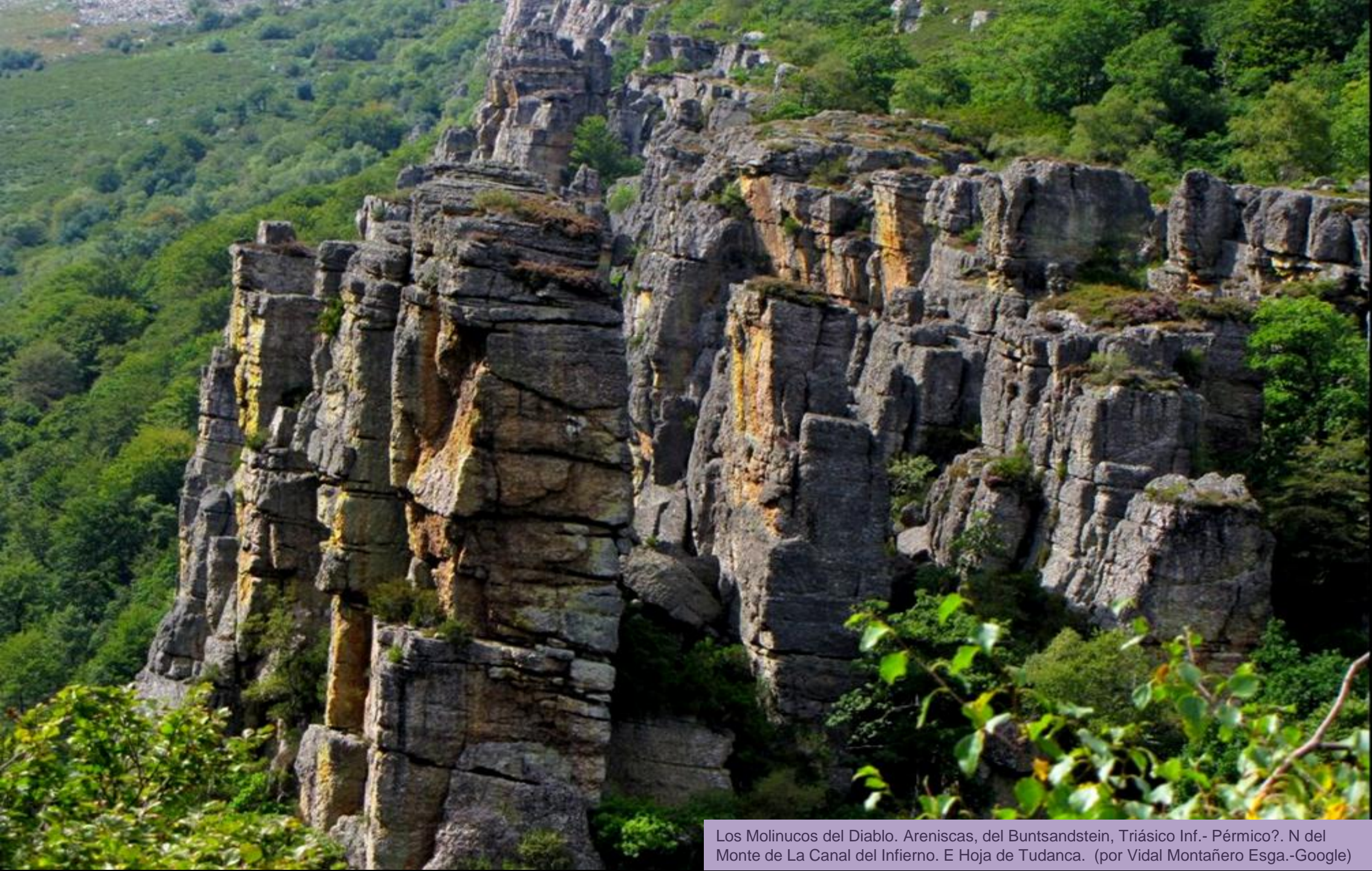
 La Costanilla

Detalle de anterior: Dolomías del Rethiense-Hettangiense. S de Saja, Cantabria. NE Hoja de Tudanca.



*Belleza de Cantabria desde el balcón de La Gardosa, Cantabria. NE Hoja de Tudanca. Y las gracias a cuantos nos regalan preciosidades como esta. Piérdete en el ire, por favor. (por Daniel Barrios-Google)*





Los Molinucos del Diablo. Areniscas, del Buntsandstein, Triásico Inf.- Pérmico?. N del Monte de La Canal del Infierno. E Hoja de Tudanca. (por Vidal Montañero Esga.-Google)



Areniscas del Westfaliense, Carbonífero Sup. W de Valdeprado, Cantabria. SW Hoja de Tudanca.



Areniscas del Westfaliense, Carbonífero Sup. W de Valdeprado, Cantabria. SW Hoja de Tudanca.



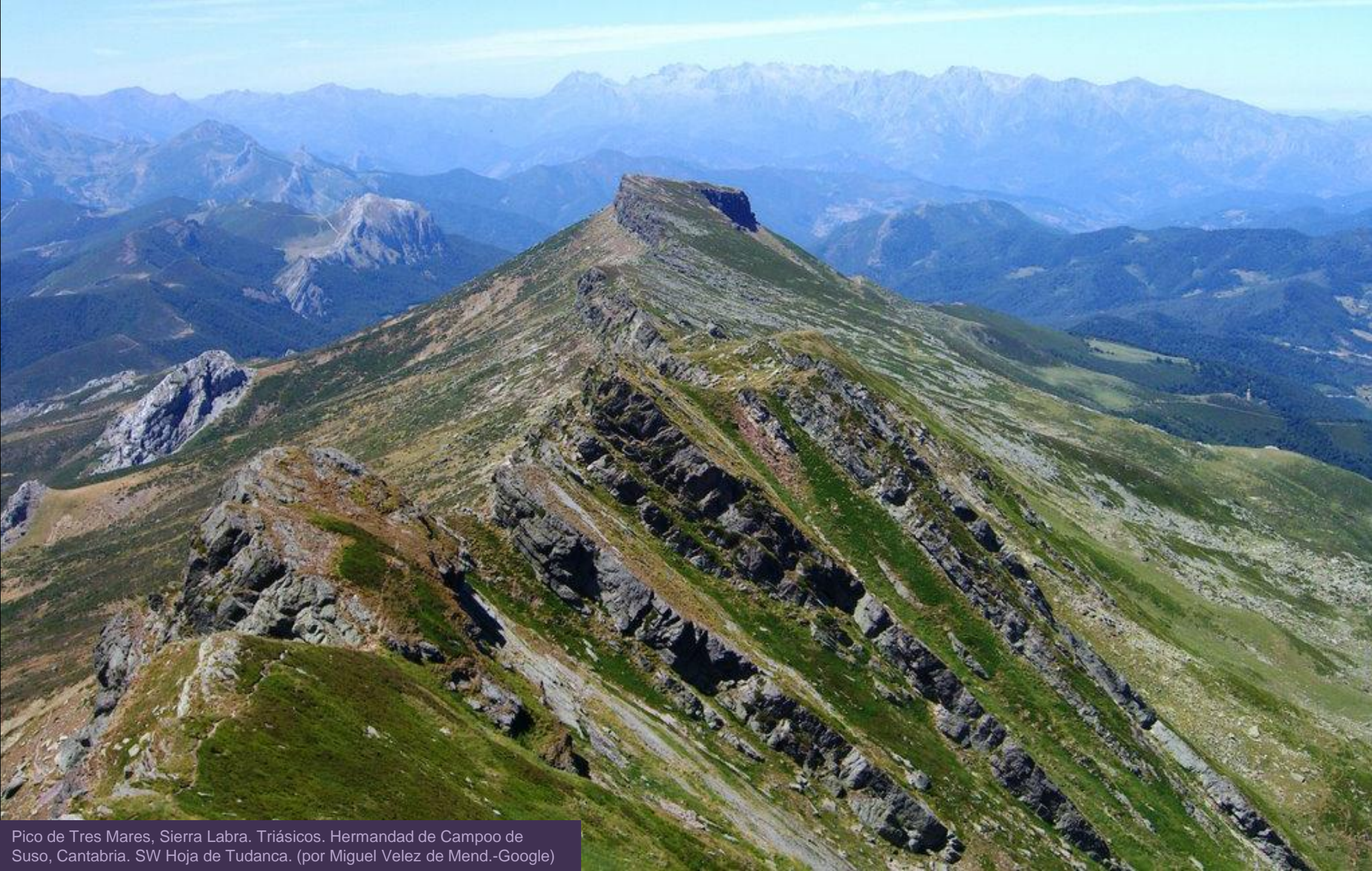
Sierra del Cordel, entre las comarcas de Saja y Campoo, Cantabria.  
Triásicos. Hoja de Tudanca. (por Javier Piris-Google)



Pues eso. (por Mikel Salazar-Google)



Picos de Europa desde los Triásicos del Alto Campoo, Cantabria. SW Hoja de Tudanca. (por Gusopenwater-Google)



Pico de Tres Mares, Sierra Labra. Triásicos. Hermandad de Campoo de Suso, Cantabria. SW Hoja de Tudanca. (por Miguel Velez de Mend.-Google)



Nacimiento del Río Ebro. Fontibre, Cantabria. SE Hoja de Tudanca. (por mackedwars-google)



Lagos del Hajar entre areniscas del Buntsandstein, Triásico Inf. SW de Entrambasaguas, Cantabria. SE Hoja de Tudanca. (por emiliuco53-google)





na Mayor

Santa Marina  
Molledo

Sel de la Carrera

Pando

Pujayo  
Barcena de Pie de Concha

San Miguel de Lueña

Rioseco Ventorrillo

Santa María de Aguayo

Santiurde de Reinosa

Lanchares

Corconte

Camino

La Población

Cañeda

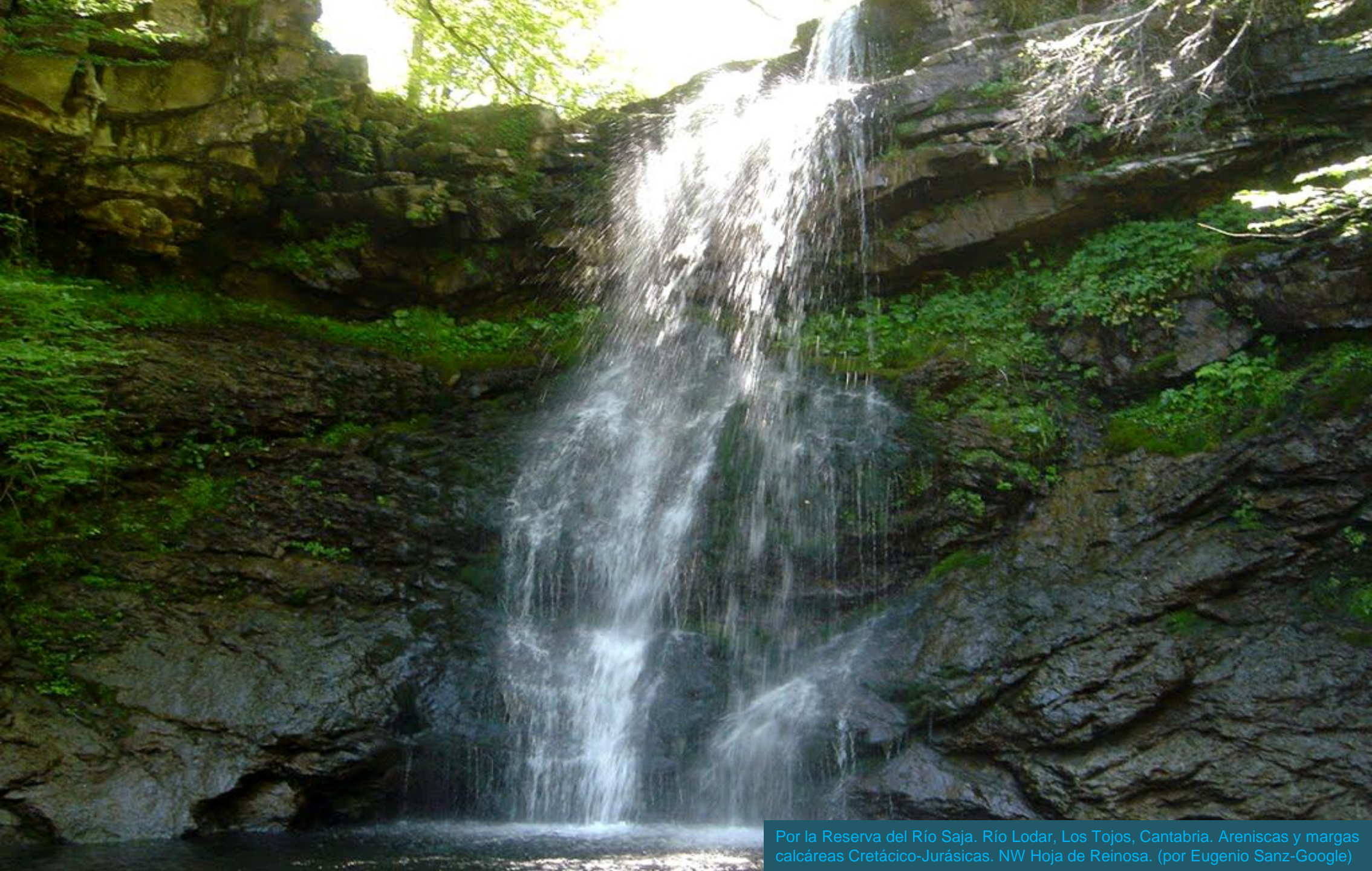
Embalse del Ebro  
Cantabria- Burgos.

Villasuso

Entorno en la Hoja de Reinosa,  
83, Cantabria- Burgos.



Puente en Entrambasmestas, Cantabria.  
NE Hoja de Reinosa. (por Jabrus-Google)



Por la Reserva del Río Saja. Río Lodar, Los Tojos, Cantabria. Areniscas y margas calcáreas Cretácico-Jurásicas. NW Hoja de Reinosa. (por Eugenio Sanz-Google)



Arroyo de Corba, junto a La Casa Mora, Luena, Cantabria.  
NE Hoja de Reinosa. (por V.Borobio-Google)



Conglomerados del Buntsandstein, Triásico Inf. Molledo, Cantabria. N Sierra de Santa María. Centro N Hoja de Reinosa.



Conglomerados del Buntsandstein, Triásico Inf. Molledo, Cantabria.  
N Sierra de Santa María. Centro N Hoja de Reinosa.



Areniscas del Buntsandstein, Triásico Inf. Molledo, Cantabria. N Sierra de Santa María. Centro N Hoja de Reinosa. (por emiliuco-google)

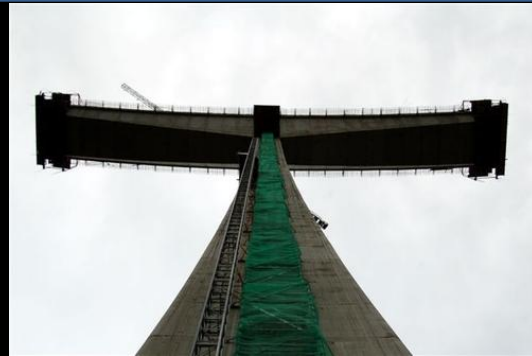


Areniscas del Buntsandstein, Triásico Inf. Molledo, Cantabria.  
N Sierra de Santa María. Centro N Hoja de Reinosa.





Mallazo en el talud de alternancia de margas y calizas arcillosas del Liasico, Jurásico Inf. Cerca del Túnel de Somaconcha, Cantabria. W Hoja de Reinosa,



Viaducto de Montabliz, Cantabria. Bárcena de Pié de Cocha. W Hoja de Reinosa, (por jlgomezlinares/Maglionny Rengifo/Manuel Melchor -google)



Viaducto de Montabliz, Túnel de Somaconcha, Cantabria. Bárcena de Pié de Cocha. W Hoja de Reinosa, (por jlgomezlinares-google)



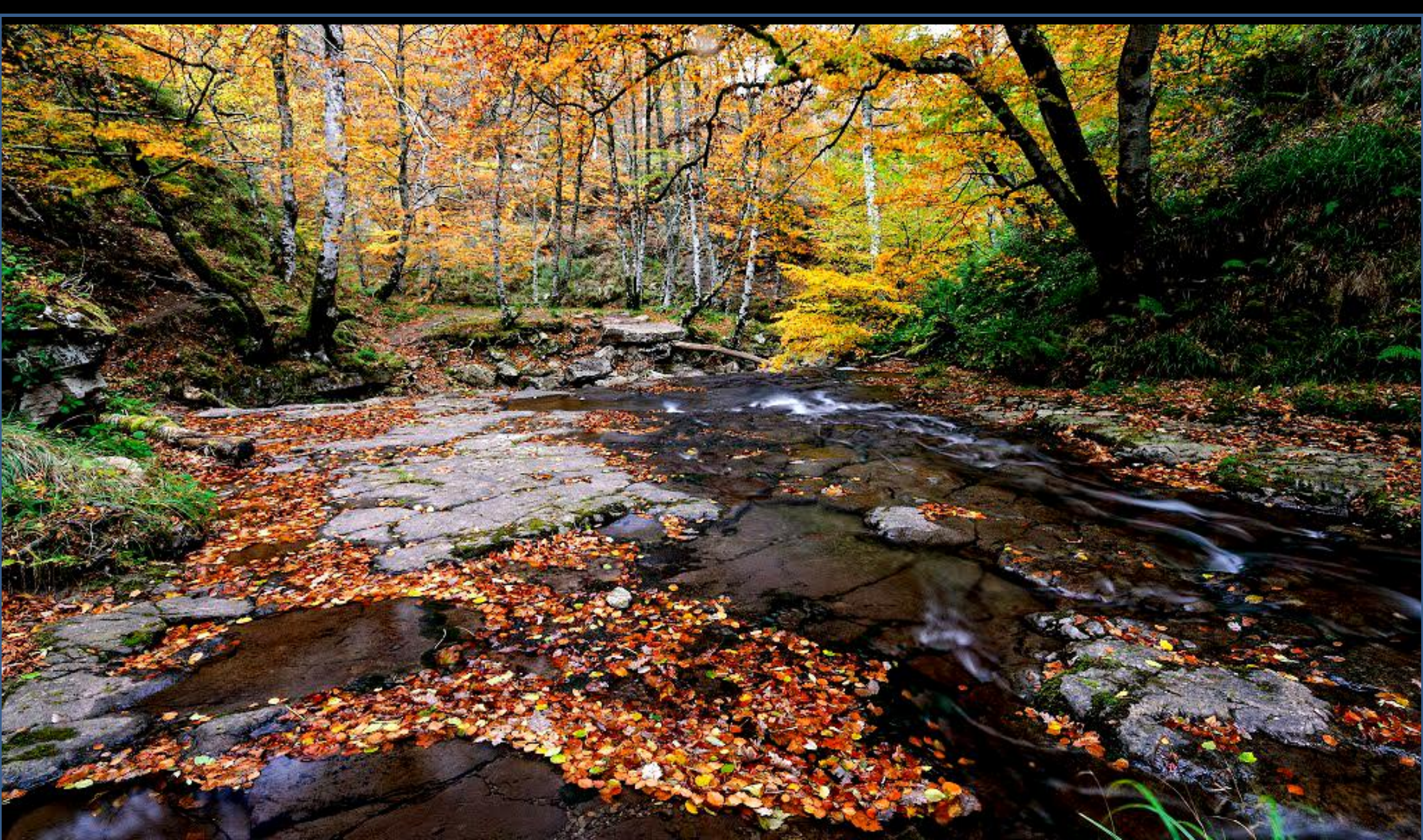
En el Río Argoza. W del Portillo de Mostajo, Cantabria. Terrenos del Jurásico Sup.-Cretácico Inf. NW Hoja de Reinosa. (por Manuel Carpetobetón-Google)



En el Pozo de La Arbencia, Hermandad de Campoo de Suso, Cantabria. NW Hoja de Reinosa. (por Manuel Carpetobetón-Google)



En el Pozo de La Arbencia, Hermandad de Campoo de Suso, Cantabria. NW Hoja de Reinoso. (por Manuel Carpetobetón-Google)



En el Pozo de La Arbencia, Hermandad de Campoo de Suso, Cantabria. NW Hoja de Reinosa. (por Manuel Carpetobetón-Google)



*Y siempre las gracias a cuantos nos regalan sueños como esta imagen:*

En el Pozo de La Arbencia, Hermandad de Campoo de Suso, Cantabria. NW Hoja de Reinosa. (por Manuel Carpetobetón-Google)





Embalse de Alsa

Aguayo

Embalse de Aguayo. Embalse de Alsa. NE de San Miguel de Aguayo, Cantabria. Mesozoicos y ofitas. Centro S Hoja de Reinosa.



Cerrada Embalse de Alsa, San Miguel de Aguayo, Cantabria. Mesozoicos y ofitas. Centro S Hoja de Reinosa. (por Alfonso Pedrero Muñoz.-Google)



Cerrada Embalse de Alsa, San Miguel de Aguayo, Cantabria.  
Mesozoicos y ofitas. Centro S Hoja de Reinosa. (por 111222...-google)



Areniscas del Buntsandstein, Triásico Inf. Estribo E de la Cerrada Embalse de Alsa, San Miguel de Aguayo, Cantabria. Centro S Hoja de Reinosa.



Carretera que sube desde Bárcena de Pié de Concha, al Embalse de Alsa.  
Triásicos Inf. Cantabria. Centro Hoja de Reinosa. (por Camargo Rain-Google)



Vista aérea del N del Embalse del Ebro. Lanchares, Cantabria. Mesozoicos y Cuaternarios. SE Hoja de Reinosa. (por Ricardo Melgar-Google)



Mallazo en el talud vertical de calizas del liásico, Jurásico Inf. Al S de Lantueno, Cantabria. SW Hoja de Reinosa.



Vista aérea del N del Embalse del Ebro. Arriba, Lanchares, Cantabria.  
Mesozoicos y Cuaternarios. SE Hoja de Reinosa. (por Ricardo Melgar-Google)





Entorno en el N de las Hojas de Espinosa de Los Monteros, 84, y Villasana de Mena, 85. Cantabria- Burgos.

Valle del Pas. (por Juan García Herráiz-Google)





Cascada del chorro, al pie de Castro Valnera, Arroyo Rubacao. Vega de Pas, Cantabria. Calizas del Cretácico. NE Hoja de Espinosa de Los Monteros. (por HéctorF-Google)



Calizas del Aptiense, Cretácico Inf. Castro Valnera, NE Hoja de Villasana de Mena. (por mfelorriaga-google)



OK 7/10/13

Perspectiva desde el W. Cantabria-Burgos.  
Por el entorno del Castro Valnera. Cretácicos.



*¿Qué quieres sacar la Columna Estratigráfica de los Cretácicos?  
Pues adelante. Pero antes,... párate, que es una preciosidad.*



Valle de Soba, Cantabria. Cretácicos. NE Hoja de Espinosa de Los Monteros. (por Luis T. de La Sierra-Google)



Puente sobre el Río Yera, Vega de Pas, Cantabria. NW  
Hoja de Espinosa de Los Monteros. (por icamino43-google)



Areniscas y arcillas limolíticas del Cretácico Inf. N de La Breña, Cantabria. NW Hoja de Espinosa de Los Monteros.





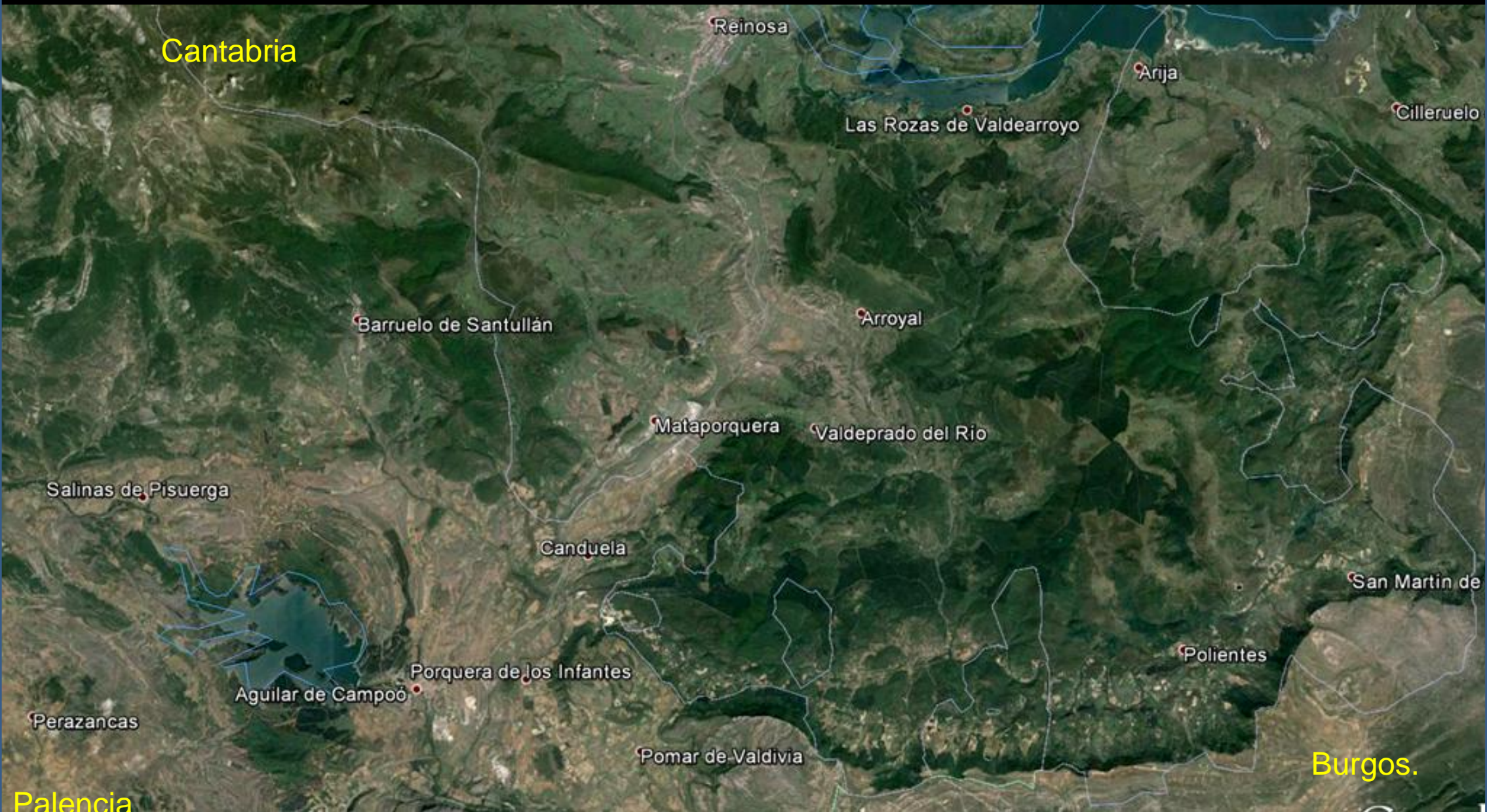
Viaña Vega de Pas, Cantabria. NW Hoja de Espinosa de Los Monteros. Areniscas y arcillas limolíticas del Cretácico Inf. (por Chus Vindio-Google)



Valles pasiegos en terrenos de areniscas y arcillas limolíticas del Cretácico Inf. SE de La Breña, Vega de Pas, Cantabria. (por Pedro I-Google)



Las Estacas de Trueba (por areimagen-google)



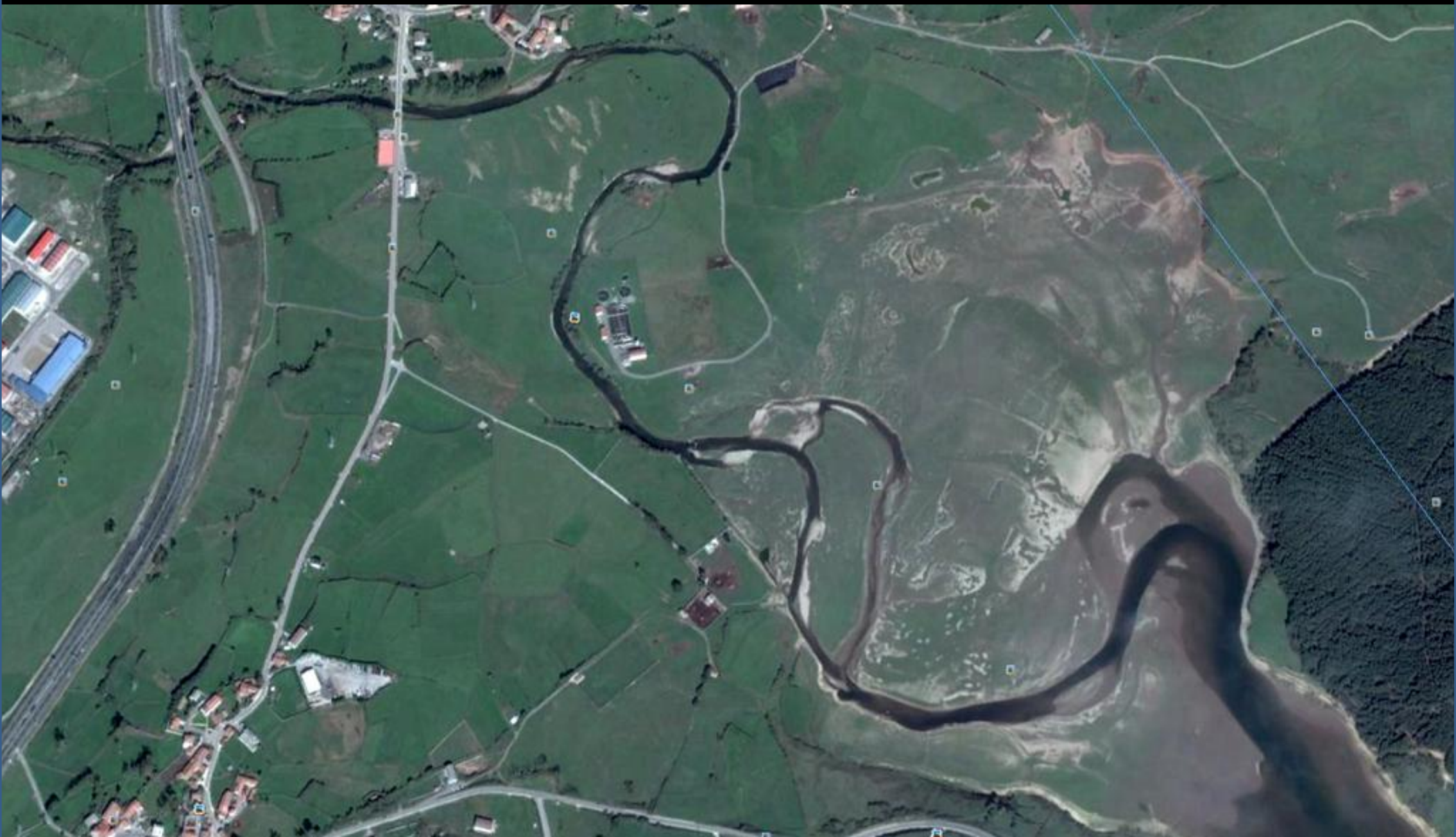
Entorno en las siguientes Hojas: NE de Barruelo de Santullán, 107; Las Rozas, 108; E de la de Villarcayo, 109; N de la de Polientes, 134; NW de la de Sedano, 135. Cantabria- Palencia-Burgos.



Areniscas y lutitas del Triásico. Viejo deslizamiento. N de Población de Suso, Cantabria. NE Hoja de Barruelo de Santullán



Areniscas y lutitas del Triásico. N de Población de Suso, Cantabria. NE Hoja de Barruelo de Santullán



Meandro y paleocauces en el río Ebro. NE de Bolmir, Cantabria. NW Hoja de Las Rozas.

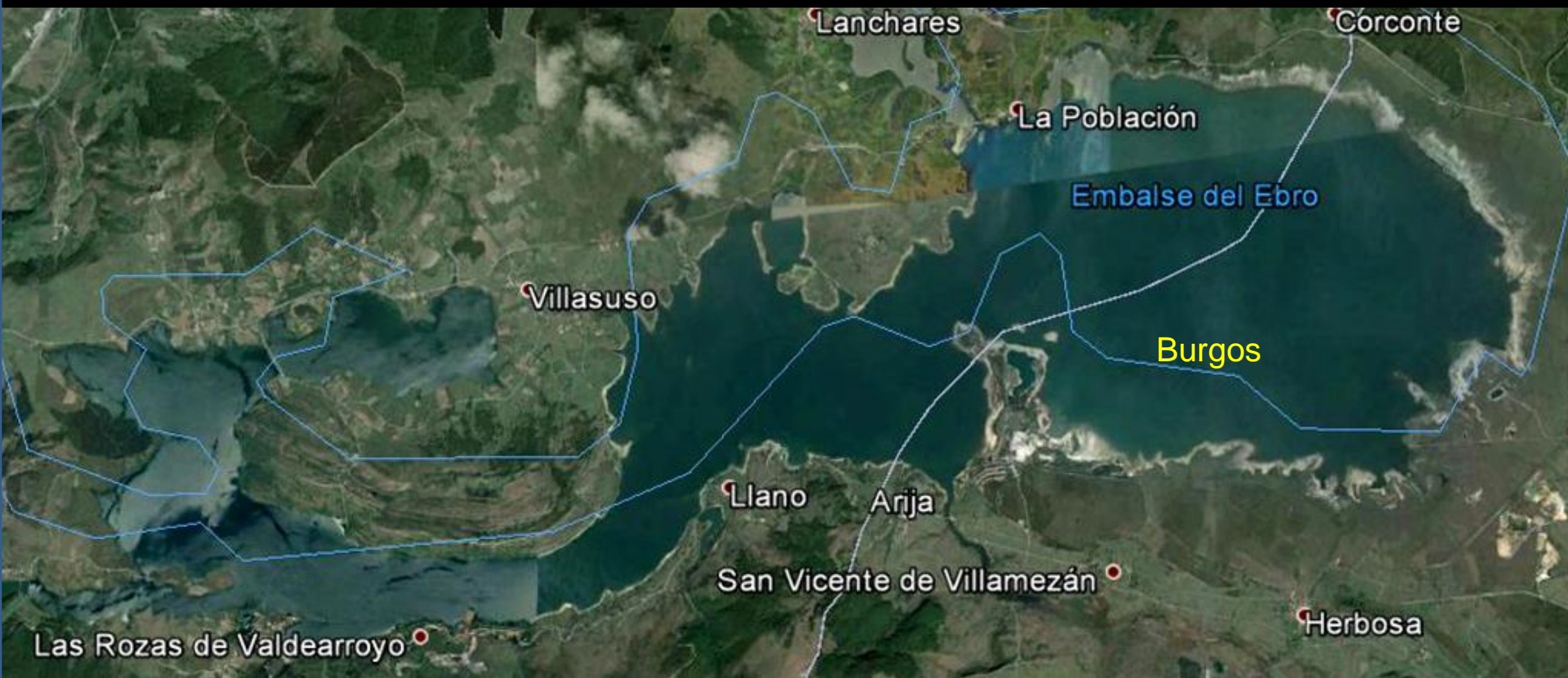


Detalle de anterior: Meandro y paleocauces en el río Ebro. NE de Bolmir, Cantabria. NW Hoja de Las Rozas. (por pacorh-google)



Llano, Cantabria. Deslizamientos en los Cretácicos.  
NE Hoja de Las Rozas. (por Ricardo melgar-Google)





Embalse del Ebro, entre Cantabria y Burgos. En terrenos Cretácicos.  
/Desde Campo de Yuso.  
(por Yago, Valladolid-Google)



Cerrada del Embalse del Ebro, entre Cantabria y Burgos.  
En terrenos Cretácicos. NW Hoja de Las Rozas.



Puente de Horna de Ebro, Cantabria. NW Hoja de Las Rozas,



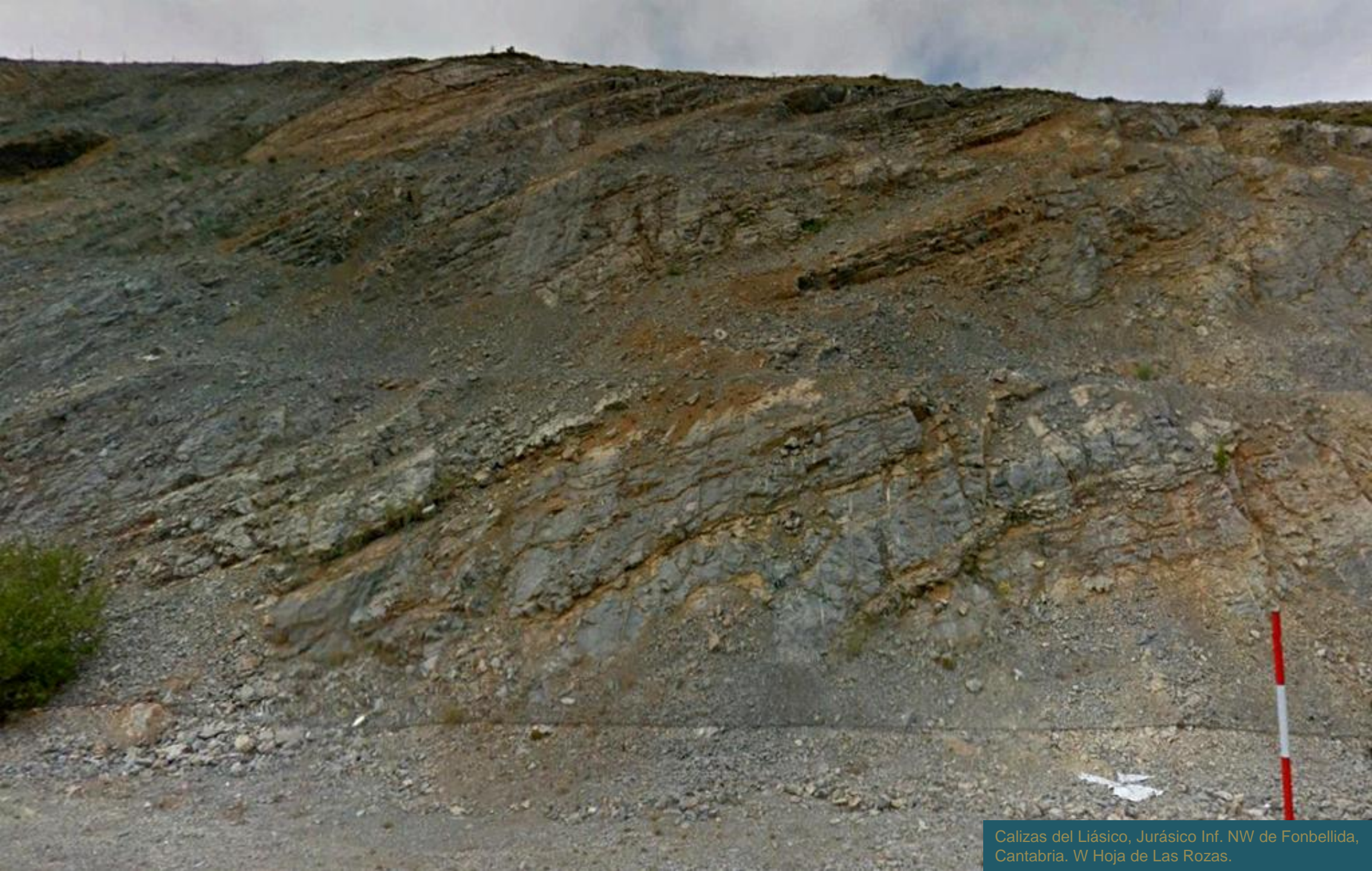
Intento de estabilización de las arcillas versicolores del Muschelkak-Keuper, Triásico, al NW de San Pedro, Cantabria. NW Hoja de Las Rozas.



Por el Alto Campoo. Campoo de Enmedio, Cantabria. Mesozoicos calizos. NW Hoja de Las Rozas. (por Igor Bikandi-Google)



Bulones y mallazo en las calizas del Liásico, Jurásico Inf. W de Fonbellida, Cantabria. W Hoja de Las Rozas.



Calizas del Liásico, Jurásico Inf. NW de Fonbellida, Cantabria. W Hoja de Las Rozas.



Plegues en las calizas del Liásico, Jurásico Inf. NW de Fonbellida, Cantabria. W Hoja de Las Rozas.





El llamado Idolo de Ruanales, Valderredible, Cantabria. Areniscas de la Facies Wealdense, Cretácico Inf. SE Hoja de Las Rozas. (por enriquegc-google)



Cuevas de Espinosa de Bricia, Valderredible, Cantabria. Areniscas del Cretácico Inf. SE Hoja de Las Rozas. (por Mariolo-Google)



Bárceña de Ebro, Cantabria. SW Hoja de Las Rozas. (por Burgospain-Google)



Por los Cretácicos de Valderredible, Cantabria. SE  
Hoja de Las Rozas. (por xfiles2008-google)



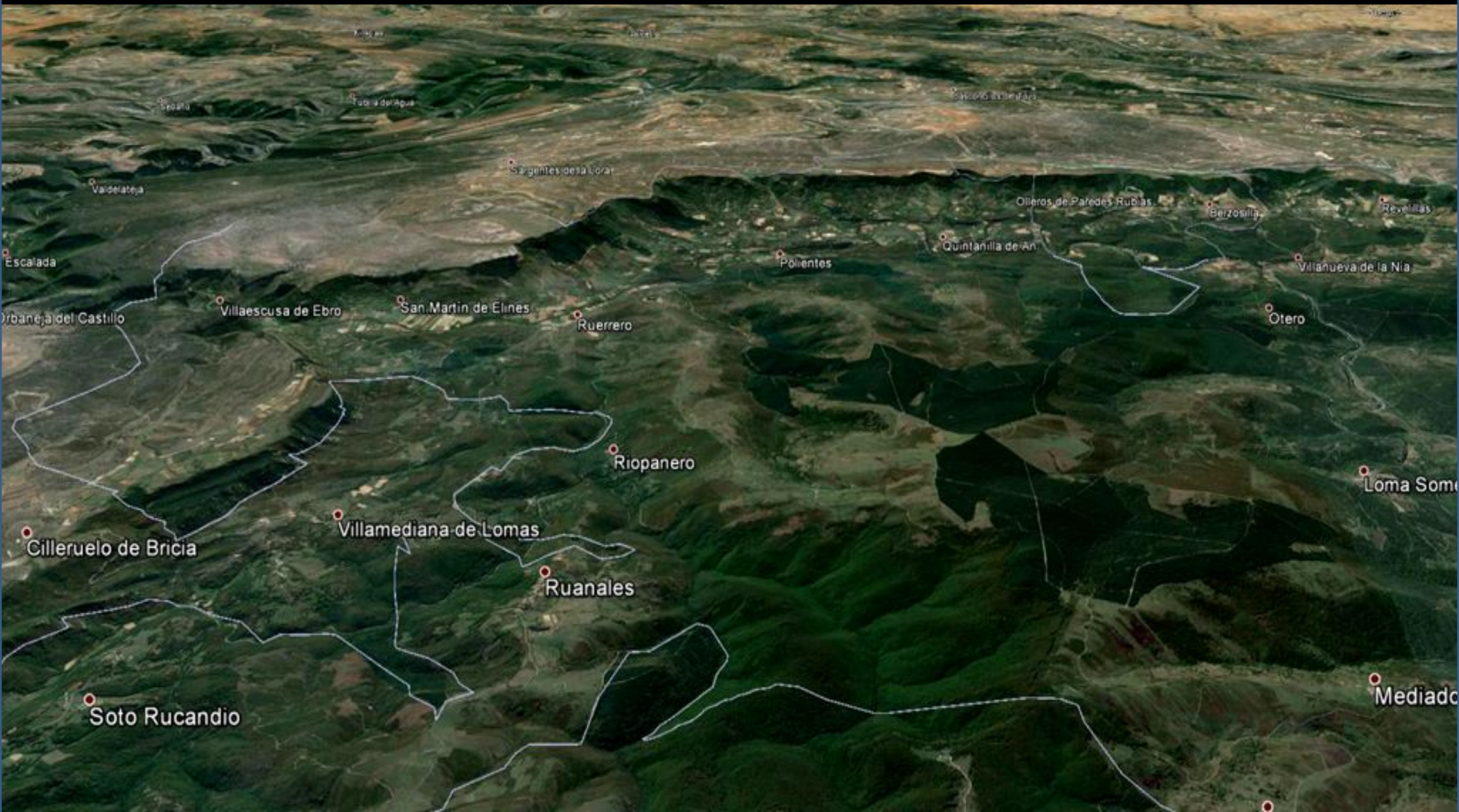
El Río Ebro, el fondo Arroyuelos, Cantabria. Y calizas del Cretácico Sup. SW Hoja de Villarcayo (por Ricardo Melgar-Google)



Vista aérea del páramo de calizas del Cretácico Sup., sobre Arroyuelos, Cantabria. SW Hoja de Villarcayo. (por Ricardo Melgar-Google)



Detalle en la anterior: Hacia el Cañón del Río Ebro, Villaescusa, Cantabria. Cretácicos Sup. SW Hoja de Villarcayo.



Perspectiva desde el N- relieve realzado- por los relieves Cretácicos del S de Cantabria. Hojas de Villarcayo y Las Rozas.





Peña Camesía, Valderredible, Cantabria. Calizas del cretácico Sup. NE Hoja de Polientes. (por José Luis Gómez López-Google)



*Hay imágenes que nos recuerdan que debemos ir despidiéndonos de Cantabria.. hasta que .. Pues eso que nos esperan.*

Por Peña Camesía (por Montacedo-Google)



*Si ya sé que dicen 'No, no, no nos moverán' ..pero nosotros dejamos Cantabria para irnos a .. (por cantabria 1951-google)*