



*Archivo 6*

*Paseo Geológico por Lérida/Leida*

*Por Luis Angel Alonso Matilla*

Congosto de Camarasa (por Frank-CP-Google)



*Si es verano, te sientas, sacas el bocadillo.. y el postre te lo está regalando..el aire*

Al fondo la Baronía de Sant Oïsmo, Lérida  
(por Santiago Seró Garí- Google)



El Montsec. Camino de Sant Urbà E Hoja de Os de Balaguer (por TecnoFes-Google)

*¿Te a caminar por entre campos para trillar y amapolas, las montañas te esperan.*



A la altura de los territorios que abarcan este **archivo 6 del Paseo Geológico por Lérida**, pasado, hacia el Sur, el centro de la provincia, van perdiendo representación los relieves montañosos y muy bruscos y van ganando su importancia las zonas de grandes praderas y morfologías mucho más suaves.

Cuando pienses en ir has de saber que debes consultar las siguientes informaciones- al menos del IGME-: Hojas 1: 50.000 siguientes: Os de Balaguer, 327; Artesa de Segre, 328; Pons, 329 y Cardona, 330. A falta, por estas fechas, de la de Artesa, te recomiendo que consultes la 34 de escala 1:200.000 del Igme.

Si encontraras fallos cuando consultes esta colección de bellezas que ahora te ofrezco, al copiarla corrígelos y amplíala. Lo importante es animar a los demás. Vete siempre con gran ilusión, aún así te sorprenderá.

Un fuerte abrazo de  
Luis Angel Alonso Matilla.



Por el Embalse de Santa Ana. W de Alberola. NE Hoja. (por Jaume Torra-Google)



Entorno en la zona Centro E de la Hoja de Os de Balaguer, 327. Huesca-Lérida/Lleida.

Huesca- Lleida/Lérida.



Sur y Cerrada- en calizas del Cretácico Sup., del Embalse de Canelles. Huesca-Lleida/Lérida. N Centro E Hoja de Os de Balaguer.

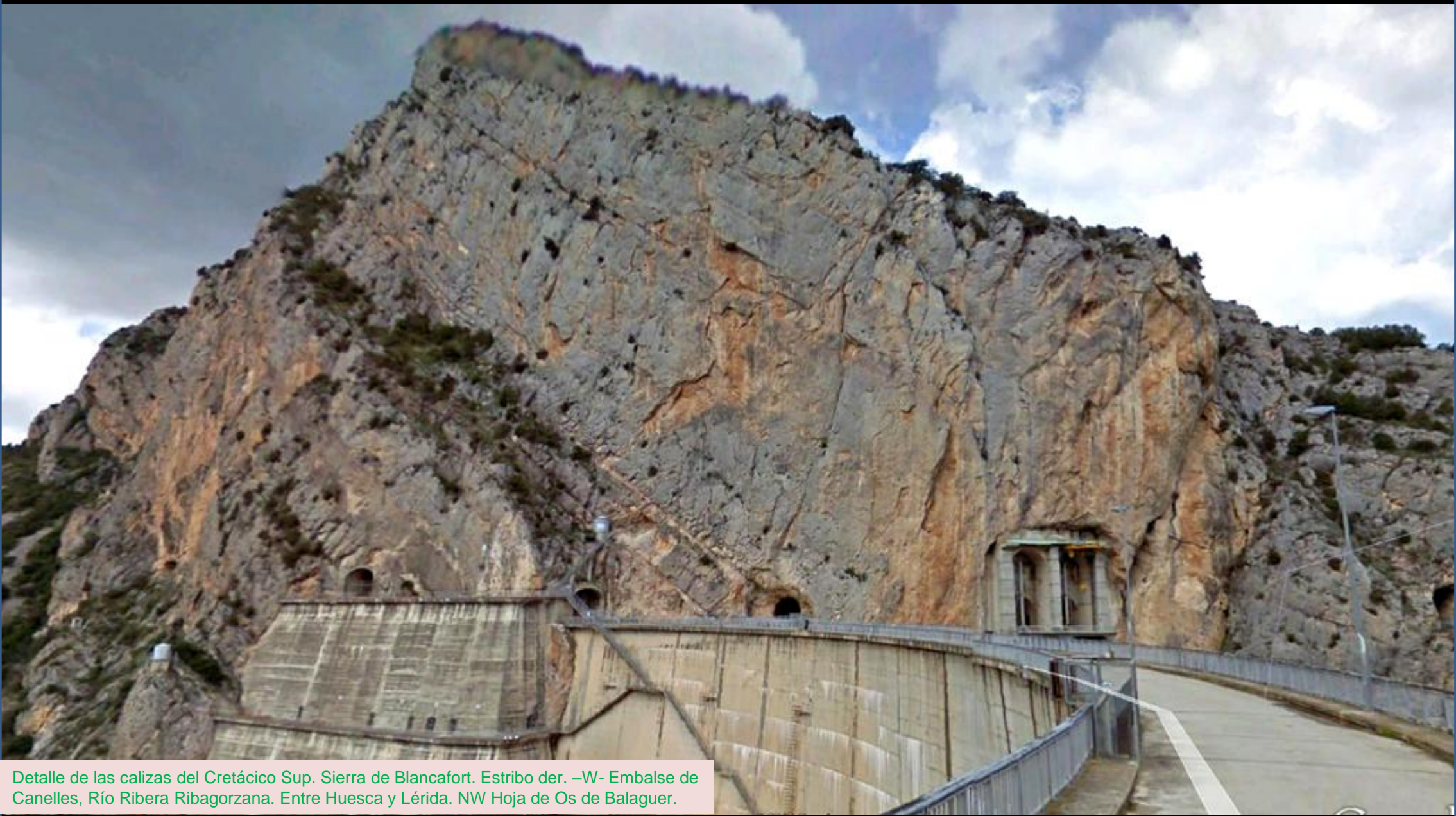


Brazo E del Embalse de Canelles. Huesca-Lleida/Lérida. Calizas del Cretácico Sup. En la zona de Lérida. N Centro E Hoja de Os de Balaguer. (por Roger Serrano-Google)

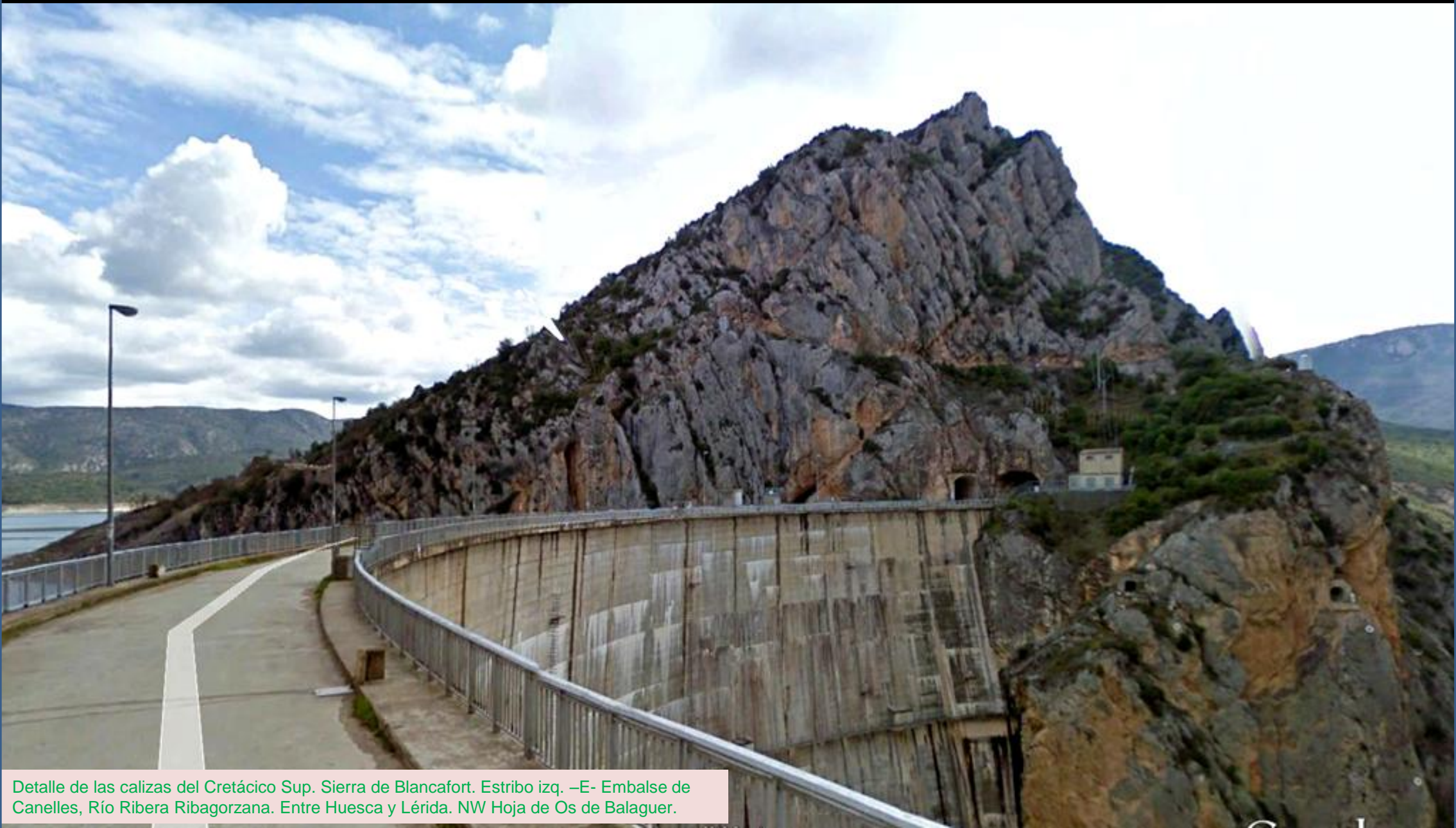


Cerrada del Embalse de Canelles, Río Ribera Ribagorzana. Areniscas y calizas del Cretácico Sup. Sierra de Blancafort. Entre Huesca y Lérida. NW Hoja de Os de Balaguer. (por josep baradad-google)





Detalle de las calizas del Cretácico Sup. Sierra de Blancafort. Estribo der. –W- Embalse de Canelles, Río Ribera Ribagorzana. Entre Huesca y Lérida. NW Hoja de Os de Balaguer.



Detalle de las calizas del Cretácico Sup. Sierra de Blancafort. Estribo izq. -E- Embalse de Canelles, Río Ribera Ribagorzana. Entre Huesca y Lérida. NW Hoja de Os de Balaguer.



En las calizas del Cretácico Sup. Del Embalse de Canelles, Río Ribera Ribagorzana. NW Hoja de Os de Balaguer. (por outdoor-photo-eu-google)



Calizas del Cretácico Sup. Cresta de Mondeví. Lérida.  
NW Hoja de Os de Balaguer. (por Isidre Blanc-Google)



Areniscas síliceas y calizas bioclásticas del Cretácico Sup. En la zona N de Millá, Lérida. Centro E Hoja de Os de Balaguer.



alizas del Cretácico, facies Garumniense. N  
e Millá, Lérida. NE Hoja de Os de Balaguer.



Arenas y arcillas de fondo de valle; Eocenos Inf. Terciarios, y derrubios de ladera, Cuaternarios. Áger, Lérida. NE Hoja de Os de Balaguer.



Mismo sitio de la anterior: Margas grises y amarillentas del Eoceno Inf. Paleógeno, Terciario. Áger, Lérida. NE Hoja de Os de Balaguer.





Lutitas y areniscas ocre, en Facies Garumniense, del Cretácico Sup. N de San José de Fontdepou, Lérida. NE Hoja de Os de Balaguer.



Junto anterior: Lutitas grises y areniscas ocreas, en Facies Garumniense, del Cretácico Sup. N de San José de Fontdepu, Lérida. NE Hoja de Os de Balaguer.



Calizas del Eoceno Inf., Paleógeno, Terciario. N de San José de Fontdepou, Lérida. NE Hoja de Os de Balaguer.



Calizas, en facies Garumniense. Cretácico- Terciario. Els Masos de Millà, Lèrida. Os de Balaguer, Lèrida. NE Hoja de Os de Balaguer.





Sierra del Montsec y el pueblo de Ager. Lérida. NE Hoja de Os de Balaguer.-SE de la de Benabarre. (por Salvador Consul-Google)



Cueva Gran Interior, calizas del Cretácico Sup. Le Avellanes, E Hoja de Os de Balaguer. (por Miquel Marcelino-Google)



Perspectiva desde el SW –relieve realzado- de la Hoja de Os de Balaguer con el Embalse de Santa Ana, entre Huesca y Lérida. Relieves Mesozoicos, Terciarios y Cuaternarios.





Embalse de Santa Ana. Huesca-Lérida. E Hoja de Os de Balaguer. Vistas de campo, en Ivars de Noguera, Lérida. (por Alba/Francesc Costa Oller-Google)



Cerrada en Huesca del Embalse de Santa Ana, entre Huesca y Lérida. SW Hoja de Os de Balaguer (por sergi1907-google)



Los Picones. Conglomerados del Oligoceno, Terciario.?. Os de Balaguer, Lérida. E Hoja. (por mis fotquis miqi-google)



Calizas del Mesozoico y del Eoceno Inf., Terciario. Tartareu, Lérida. E Hoja de Os de Balaguer. (por treneta-google)



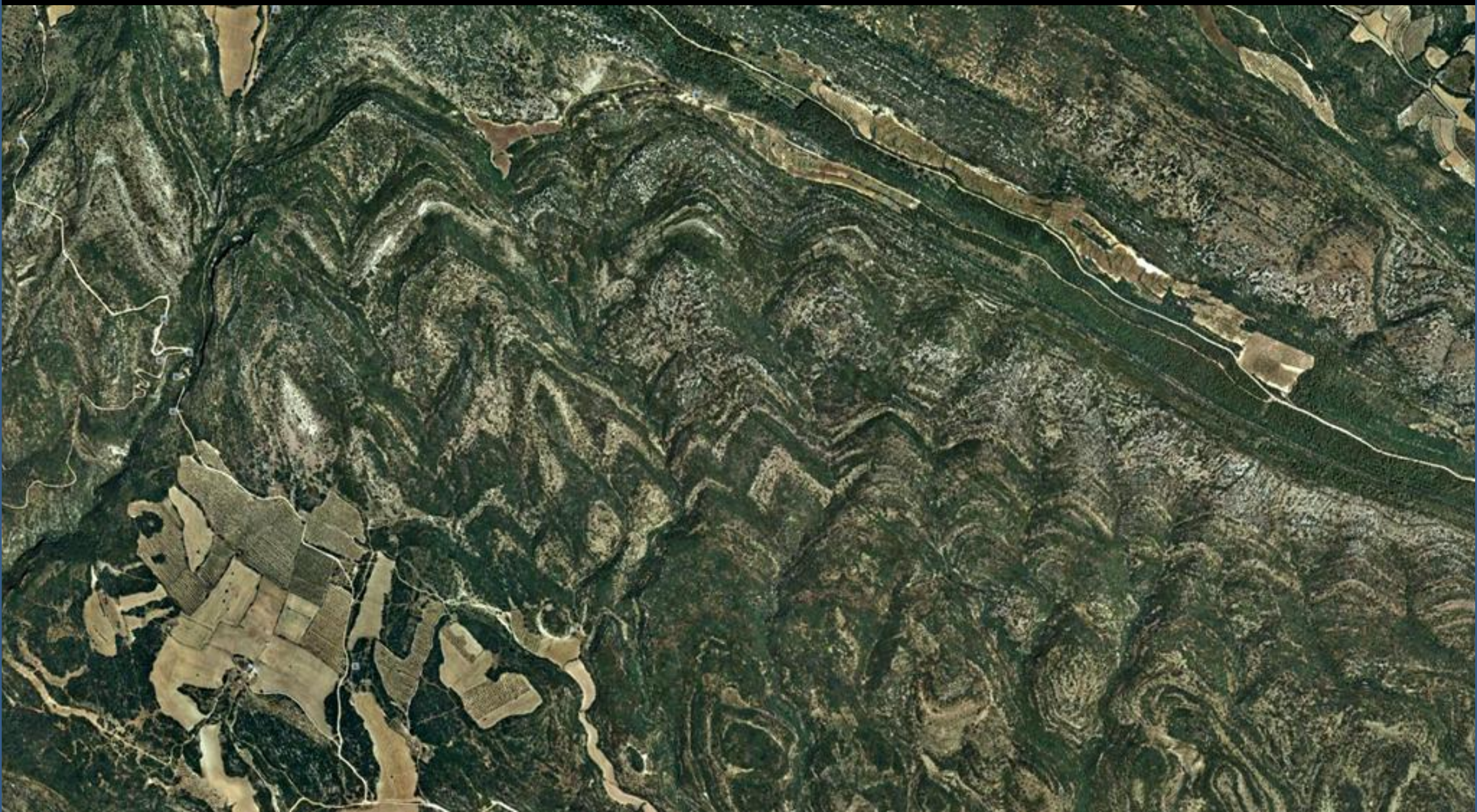
Lutitas versicolores del Triásico. SSE de Vilamajor, Lérida. E Hoja de Os de Balaguer.



Lutitas versicolores con yesos, del Triásico. SSE de Vilamajor, Lérida. E Hoja de Os de Balaguer.



Conglomerados y lutitas del Terciario. NW de Santa Linya, Lérida. E Hoja de Os de Balaguer.



Conjunto casi monoclinal de calizas del Cretácico y del Eoceno Inf. Terciario.





Perspectiva desde el W –relieve realizado- de la sinforma en fosa, con calizas del Cretácico Sup y del Eoceno Inf. Terciario, con localización imagen anterior. E Embalse de Santa Ana. Centro SE Hoja de Os de Balaguer, Llérida.



Formas de erosión de las calizas tableadas del Muschelkalk, Triásico. En el W de Les Avellanes, Lérida. Centro SE Hoja de Os de Balaguer. (por Carles Rúbies-Google)



Margas grises-amarillentas del Eoceno, Paleógeno, Terciario. SW de Ager, Lérida. NE Hoja de Os de Balaguer.



Margas grises-amarillentas del Eoceno, Paleógeno, Terciario. SW de Ager, Lérida. NE Hoja de Os de Balaguer.



Calizas del Eoceno Inf. Paleógeno, Terciario.  
S de Os de Balaguer, Lérida. SE Hoja.



Calizas tableadas con dolomías, del Muschelkalk, Triásico Med.  
SW de Los Avellanes, Lérida. SE Hoja de Os de Balaguer.



Os de Balaguer, Lérida, y los cerros de calizas del Eoceno Inf. Paleógeno, Terciario. SE Hoja. (por santosim2-google)



Cova dels Vilars en las calizas del Eoceno Inf. Paleógeno, Terciario.  
NW de Os de Balaguer, Lérida, SE Hoja. (por Joel Marimon-Google)





Procesos kársticos en las calizas del Eoceno Inf., Terciario.  
W de-SE Hoja - Os de Balaguer. (por Xurrac-Google)



Yesos y lutitas grises del Eoceno Sup. Paleógeno, Terciario. Ivars de Noguera. SE Hoja de Os de Balaguer.



Lutitas del Eoceno, Paleógeno, Terciario. Al E de la Sierra del Águila. SE Hoja de Os de Balaguer.



Lutitas del Eoceno, Paleógeno, Terciario. Al E de la Sierra del Águila. SE Hoja de Os de Balaguer.



Santa Maria de Meià

Gàrzola

Alentorn

Baldomar

Vilves

Alòs de Balaguer

El Pont d'Alentorn

Colldelrat

Artesa de Segre

Rubió del Mig

Montsonis

Tudela de Segre

Seró

Camarasa

Sant Llorenç de Montgai

Cubells

Montclar

La Torre de Fluvià

Cantaperdius

Entorno en la Hoja de Artesa de Segre, 328. Lérida.



Margas y areniscas del Suessoniense, Eoceno, Paleógeno, Terciario. NW de La Baronía de Sant Oïsmo, Lérida. NW Hoja de Artesa de Segre.



Margas y areniscas del Eoceno, Paleógeno, Terciario. SE de La Baronia de Sant Oïme, LéridaNW Hoja de Artesa de Segre.



Detalle en la anterior: Margas y areniscas del Eoceno, Paleógeno, Terciario. SE de La Baronía de Sant Oïsmè, Lérida. NW Hoja de Artesa de Segre.





© 2014 Google

© 2014 Google

Margas y areniscas del Eoceno, Paleógeno, Terciario. SE de La Baronia de Sant Oïme, LéridaNW Hoja de Artesa de Segre.



Calizas del Mesozoico, Jurásico-Cretácico Inf., en los relieves al N de Vilanova de Meià, Lérida. NE Hoja de Artesa de Segre- SE de la de Isona. (por Marcel Puig Puig-Google)



Calizas del Cretácico Inf. E de Vilanova de Meià, Lérida. NE Hoja de Artesa de Segre



Balma de La Vansa. Calizas, del Cretácico Inf.?. E de Vilanova de Meià, Barranco de La Fontfreda Lérida. NE Hoja de Artesa de Segre. (por Jordi Marrades-Google)



Detalle de anterior: Balma de La Vansa. Calizas, del Cretácico Inf.?. E de Vilanova de Meià, Barranco de La Fontfreda, Lérida. NE Hoja de Artesa de Segre. (por Jordi Marrades-Google)



Calizas del Mesozoico. Barranco de La Tartera, E de E de Vilanova de Meià, Lérida. NE Hoja de Artesa de Segre. (por Isidre Blanc-Google)



Arcillas y areniscas del Stampiense, Oligoceno, Terciario. NE de Montargull, Lérida. NE Hoja de Artesa de Segre.



Arcillas y areniscas del Stampiense, Oligoceno, Terciario. NE de Montargull, Lérida. NE Hoja de Artesa de Segre.





Turó de Montmagastre, -Mesozoicos, Triásicos?-Lérida. NE Hoja de Hoja de Artesa de Segre. (por Antonio Saez Torrens-Google)



Areniscas y arcillas del Stampiense, Oligoceno, Terciario.  
N de Montargull, Lérida. NE Hoja de Artesa de Segre.



Embalse de Camarasa, Noguera Pallaresa. En Mesozoicos. W Hoja de Artesa de Segre. Cerrada y Central (por Isidre Blanc-Google)



Areniscas y y argilitas del Cretácico. NW Hoja de Artesa de Segre. NW de Fontllonga, Lérida.



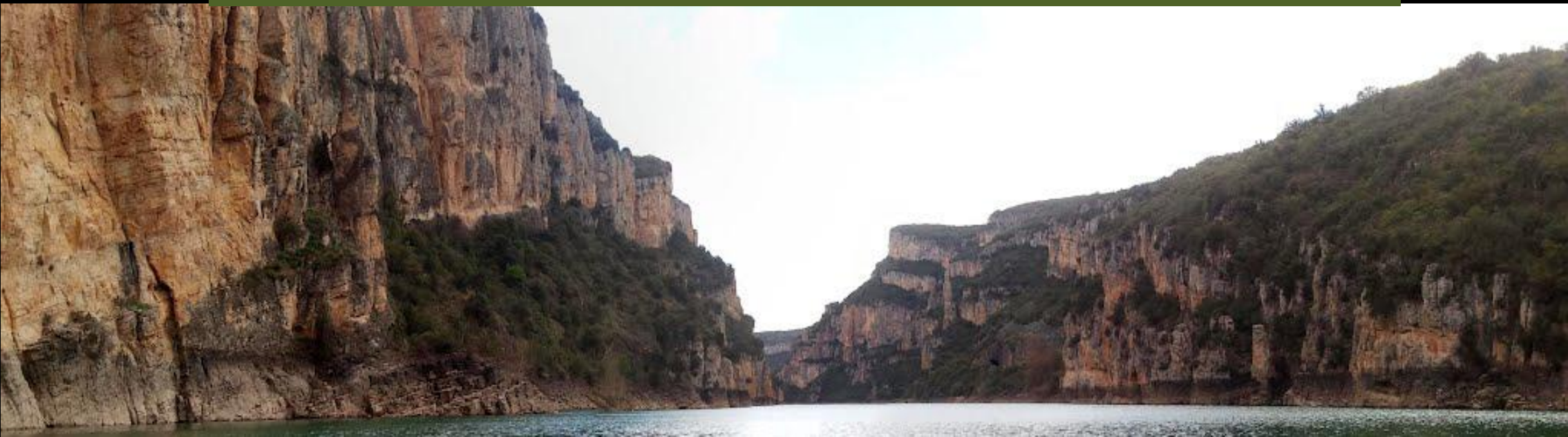
Calizas arenosas- areniscas?. Cretácico Sup. NW Hoja de Artesa de Segre. NW de Fontllonga, Lérida.



Cretácicos, desde areniscoso a carbonatado arenoso.  
NW Hoja de Artesa de Segre. W de Fontllonga, Lérida.



Calizas del Campaniense, Cretácico Sup. Embalse de Camarasa, Noguera Pallaresa. W Hoja de Artesa de Segre. (por peppermint-google)





El Barranco de Sant Pere. Les Avellanes i Santa Linya, Lérida. Calizas del Campaniense, Cretácico Sup.?. NW Hoja de Artesa de Segre. (por TecnoFes-Google)





Mirando al Embalse de Camarasa, Noguera Pallaresa, desde las calizas del Cretácico Sup., del Barranco de Sant Pere. Les Avellanes i Santa Linya, Llerda. Hoja de Artesa de Segre. (por santiago Seró Garí-Google)



Caliza tableada del Cretácico Sup. S de Fontllonga, Lérida. NW Hoja de Artesa de Segre.



Mina de Bauxita de Les Coms. Alós de Balaguer, Lérida. Cretácico Inf. Centro N Hoja de Artesa de Segre. (por Isidre Blanc-Google)



Conglomerados y areniscas del Terciario. Vilanova de Meià, Lérida. Centro NE Hoja de Artesa de Segre.



Conglomerados del Mioceno, Terciario. SE de La Clua, Lérida. Centro Hoja de Artesa de Segre.



Junto anterior: Conglomerados del Mioceno, Terciario. SE de La Clua, Lérida. Centro Hoja de Artesa de Segre.

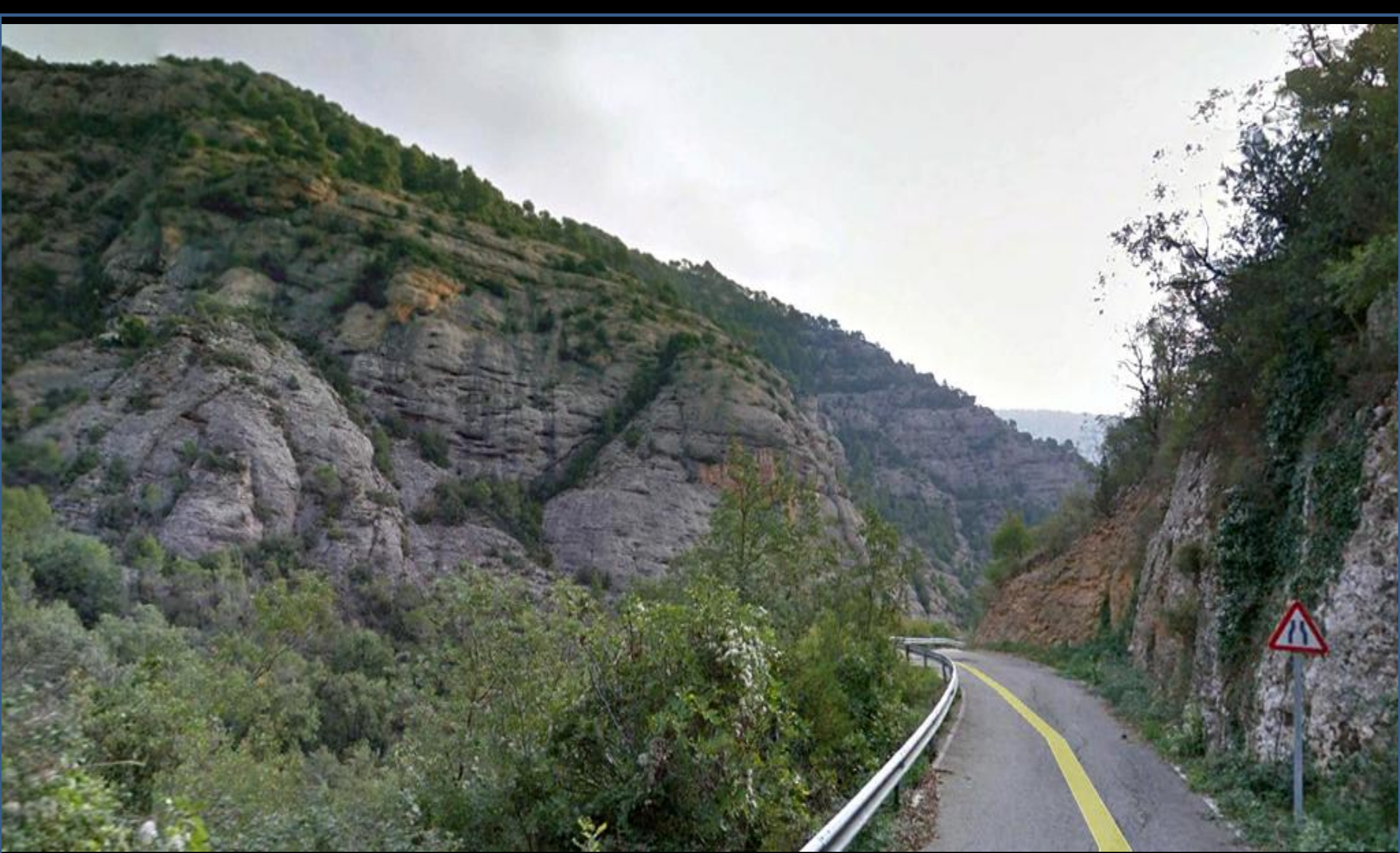


Detalle de los anteriores: Conglomerados del Mioceno, Terciario. SE de La Clua, Lérida. Centro Hoja de Artesa de Segre.

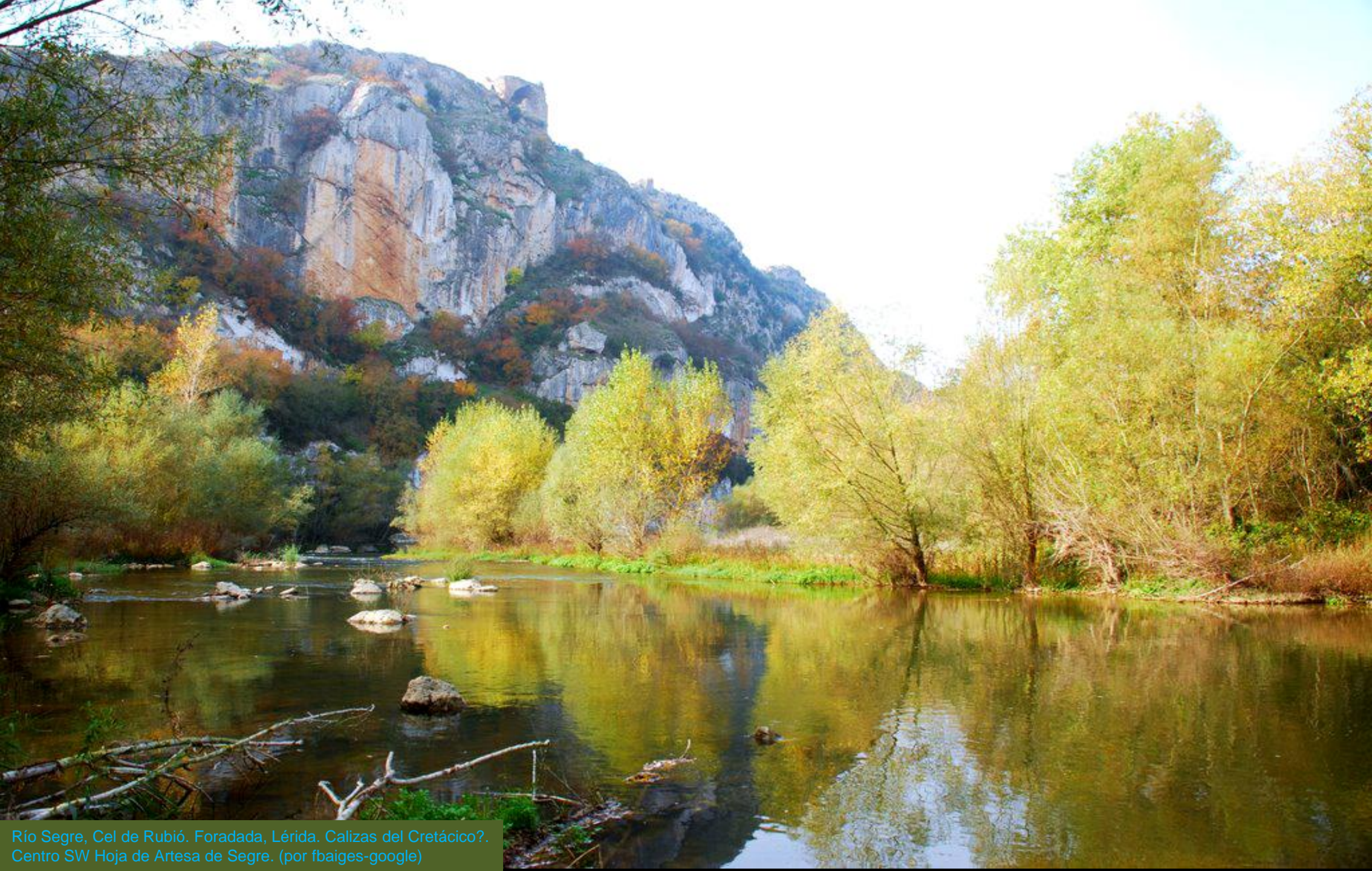


Algo más al S. Erosión en los conglomerados del Mioceno, Terciario. SE de La Clua, Lérida. Centro Hoja de Artesa de Segre.





Conglomerados del Mioceno, Terciario. SE de La Clua, Lérida. Centro Hoja de Artesa de Segre.



Río Segre, Cel de Rubió. Foradada, Lérida. Calizas del Cretácico?. Centro SW Hoja de Artesa de Segre. (por fbaiges-google)



Calizas del Campaniense, Cretácico Sup. Embalse de Camarasa, Sierra de Mamet. La Noguera, Lérida, NW Hoja de Artesa de Segre.



Calizas del Campaniense, Cretácico Sup. Embalse de Camarasa, Sierra de Mamet. El Balconet de Santa Linya, Lérida, NW Hoja de Artesa de Segre. (por treneta -google)



Calizas del Campaniense, Cretácico Sup. Embalse de Camarasa, Sierra de Mamet. El Balconet de Santa Linya, Lérida, NW Hoja de Artesa de Segre. (por peppermint-google)



Alineamientos en los Terciarios. Abajo a la Izq- Alós de Balaguer. Centro Hoja de Artesa de Segre. Lérida.

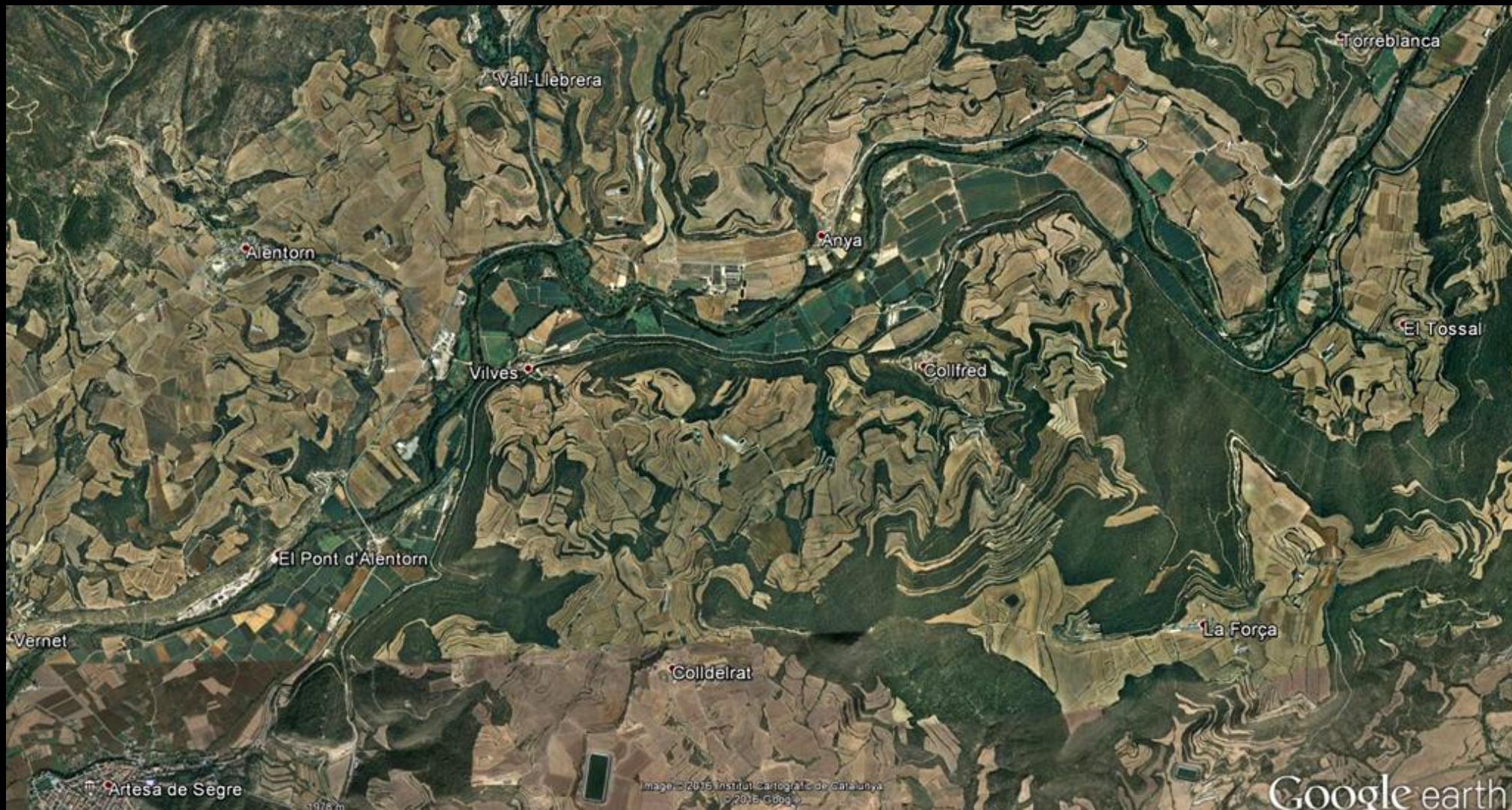


Conglomerados del Stampiense, Oligoceno, Terciario.  
Alentorn. Lérida. Centro E Hoja de Artesa de Segre. Lérida.



Conglomerados del Stampiense, Oligoceno, Terciario. Alentorn. Lérida. Centro E Hoja de Artesa de Segre. Lérida. (líneas verticales del barreno de perforación).





Paleocauces del R o Segre, al NE de Artesa. Centro E Hoja.



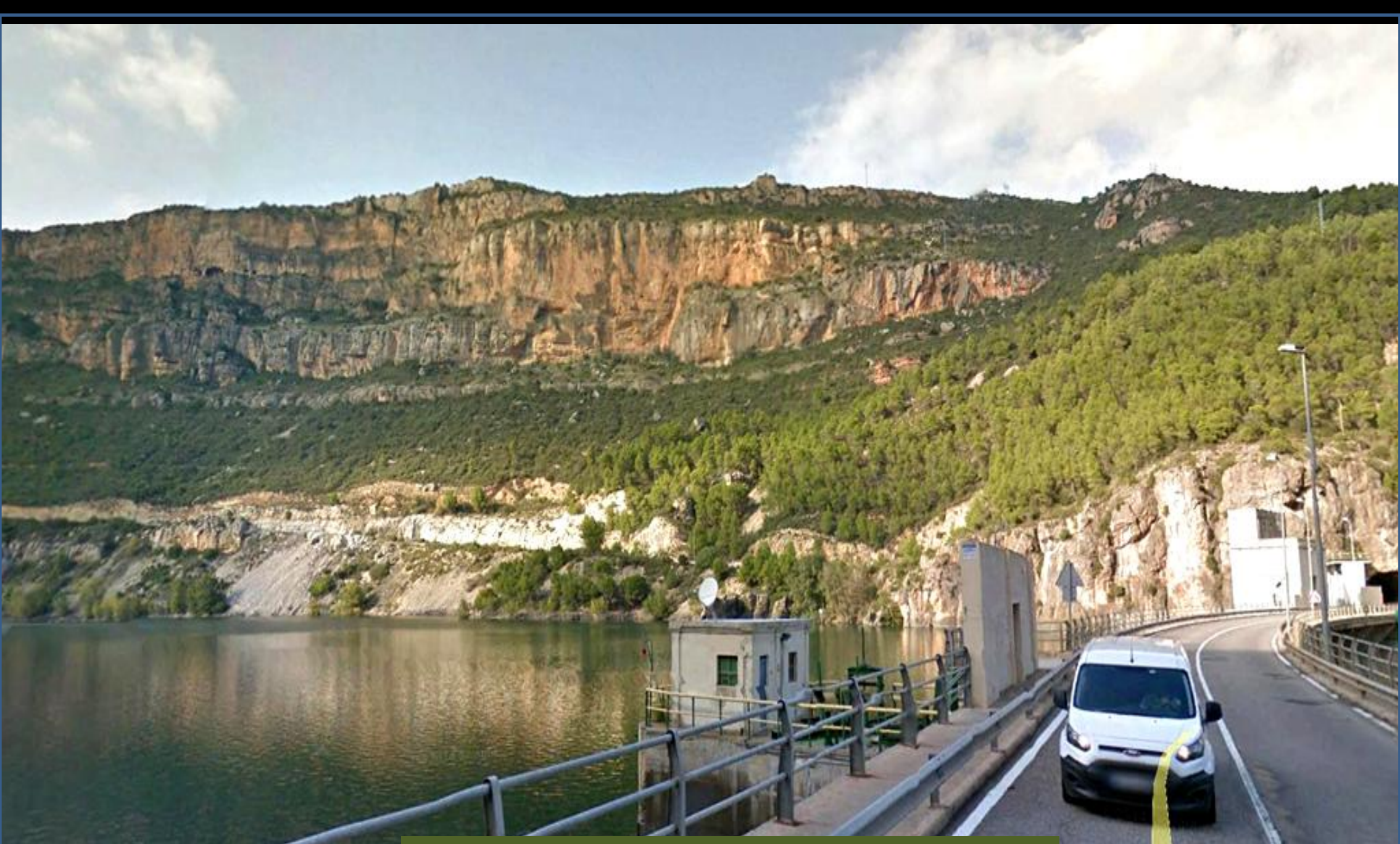
Areniscas y arcillas del Stampiense, Oligoceno, Terciario. S de Alentorn, Lérida. Ermita de Sant Salvador. SE Hoja de Artesa de Segre. (por Antonio Saez Torrens-Google)



Río Segre por el congosto cerca del Embalse de Camarasa. Calizas del Cretácico Sup. W de Alós de Balaguer, Lérida. (por Jordi Marrades-Google)



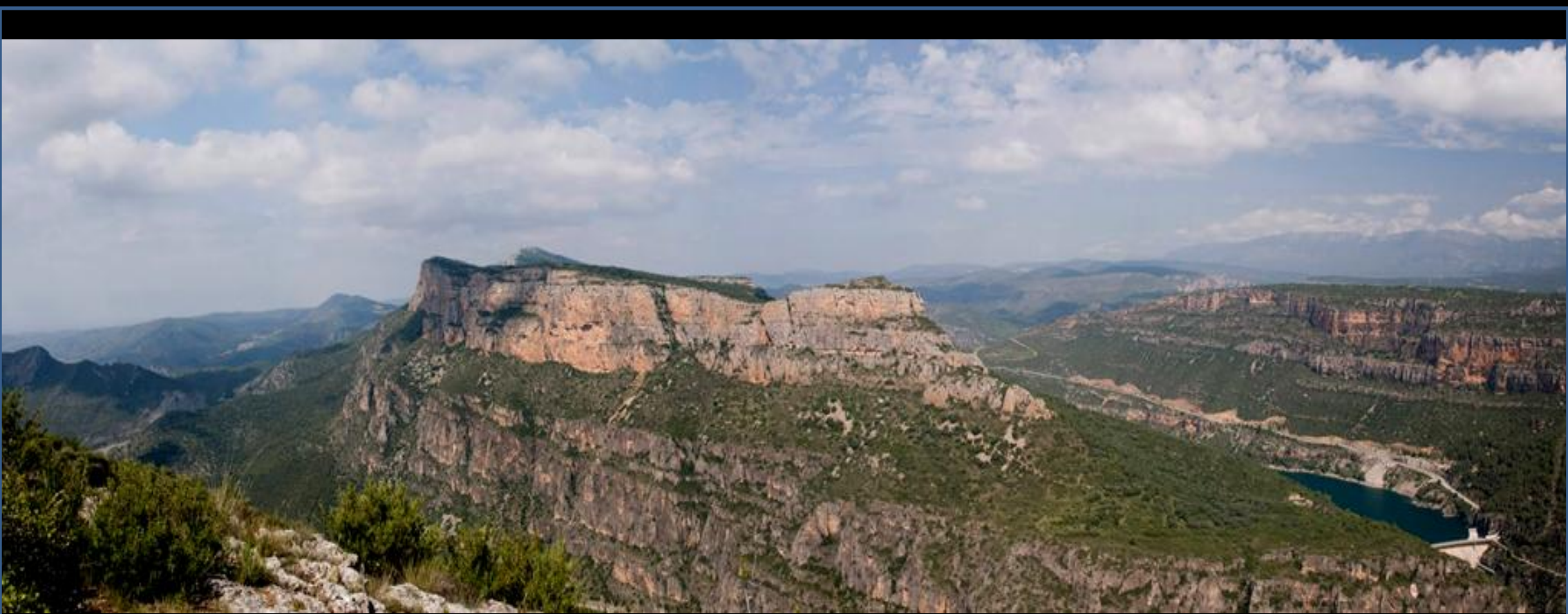
Túnel en las calizas del Cretácico, estribo der. Coronación Embalse de Camarasa. W Hoja de Artesa de Segre. Lérida.



Desde imagen anterior: Calizas del Cretácico Sup. Sierra de San Mamet. Hacia el estribo izq. Coronación Embalse de Camarasa. Lérida. SW Hoja de Artesa de Segre.



Hacia el Congosto del Río Segre, aguas debajo de la cerrada del Embalse de Camarasa. Lérida. Calizas del Cretácico. W de Artesa de Segre.



El Mont- Roig y el Embalse de Camarasa. Mesozoicos. SW Hoja de Artesa de Segre. Preciosa vista. (por Antonio Saez Torrens- Google)



Pala de Coll de Porta, Mont-Roig. Les Avellanes i Santa Linya. Lérida. Calizas del Mesozoico. SW Hoja de Artesa de Segre. (por Isidre Blanc-Google)





Laderas de estratos verticales. Calizas del Mesozoico y cabalgamiento. N de Camarasa, Lérida. SW Hoja de Artesa de Segre. (por Joel Marimon Bonet-Google)



Estribaciones E de Sierra Carbonera, N de Camarasa, Lérida. Calizas del Mesozoico desde el Puente del Pastor sobre el Segre. SW Hoja de Artesa de Segre.



La Gran Peña del Sargal. N de Foradada, Lérida. Calizas del Cretácico Sup.?. SE Hoja de Artesa de Segre. (por Conrado Pueyo-Google)



Llanuras con campos de arcillas y areniscas del Sannoisiense, Oligoceno, Terciario. E de Artesa de Segre. SE Hoja. (por AmpeX-google)

Sant Llorenç de Montgai



Embalse de San Lorenzo. Sant Llorenç de Mongai, Lérida.  
Terciarios y Mesozoicos. SW Hoja de Artesa de Segre.



Cerrada del Embalse de San Lorenzo. Sant Llorenç de Mongai, Lérida. Terciarios y Mesozoicos. SW Hoja de Artesa de Segre. (por Sergi Martinez-Google)



Por el Embalse de San Lorenzo. Sant Llorenç de Mongai, Lérida. Terciarios y Mesozoicos. SW Hoja de Artesa de Segre. (por Jorge Franganillo-Google)



Discordancia en los Terciarios al W de Sant Llorenç de Mongai, Lérida. SW Hoja de Artesa de Segre. (por Loid-Google)





Riu Segre por Sant Llorenç de Mongai, Lérida. Mesozoicos.  
SW Hoja de Artesa de Segre. (por JoseCito-Google)



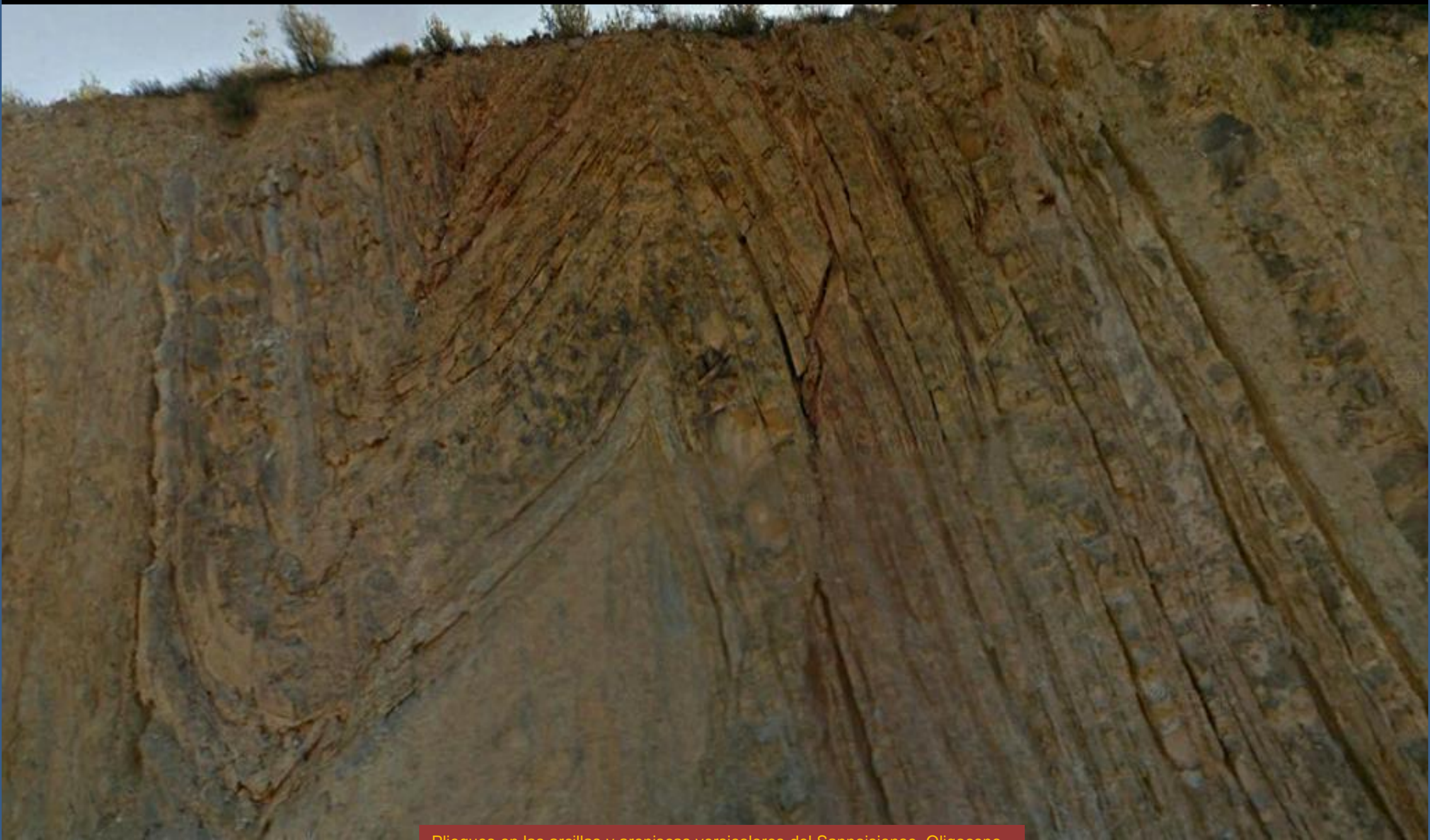
Arcillas y areniscas versicolores del Sannoisiense, Oligoceno, Terciario. SW de Cubels, Lérida. SW Hoja de Artesa de Segre.



Arcillas y areniscas versicolores del Sannoisiense, Oligoceno, Terciario. E de Montclar, Lérida. SW Hoja de Artesa de Segre.



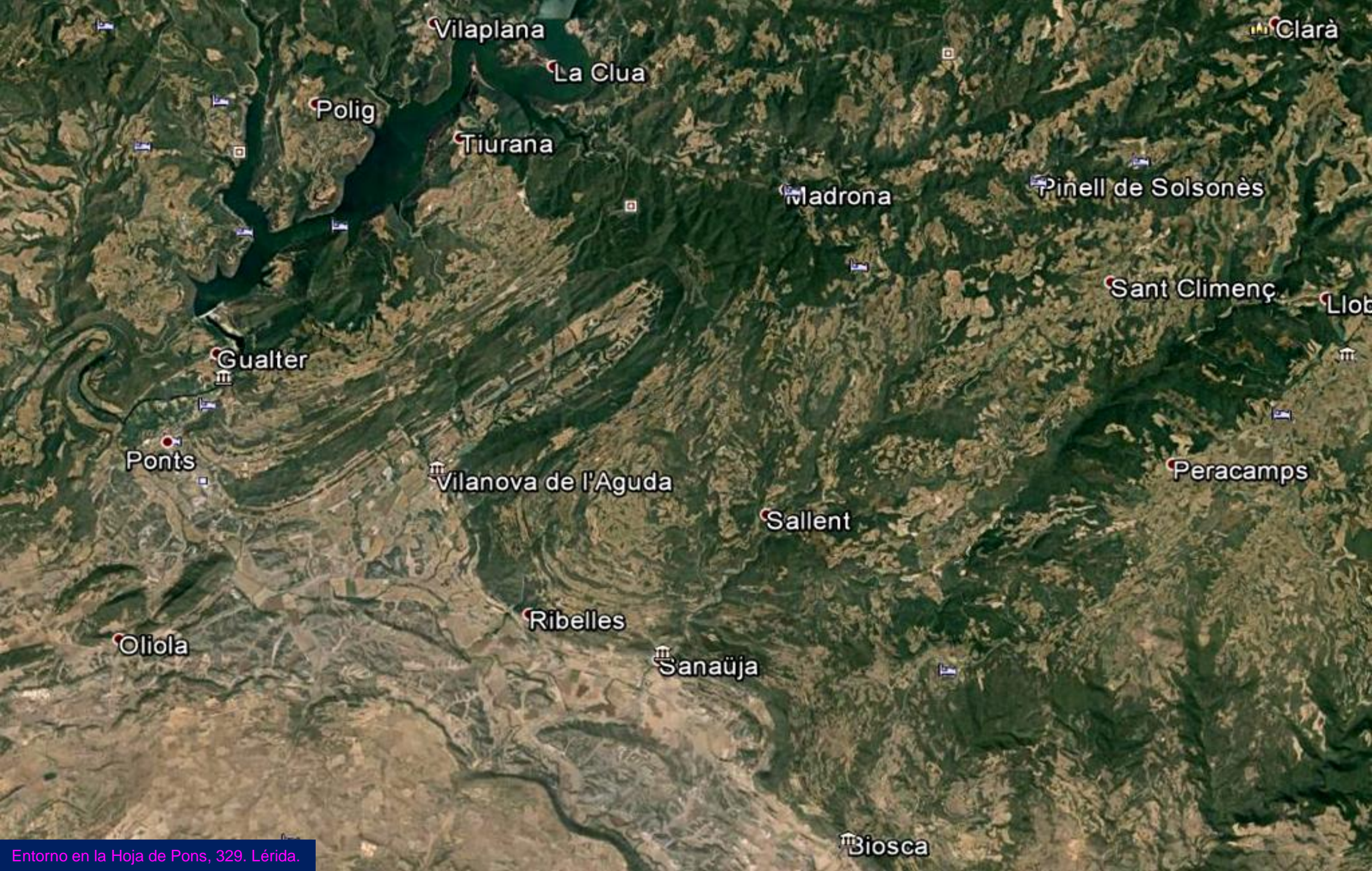
Pliegues en las arcillas y areniscas versicolores del Sannoisiense, Oligoceno, Terciario. E de Montclar, Lérida. SW Hoja de Artesa de Segre.



Pliegues en las arcillas y areniscas versicolores del Sannoisiense, Oligoceno, Terciario. SE de Montclar, Lérida. SW Hoja de Artesa de Segre.



Relieves del Terciario y Mesozoico en La Baronía de Rialb. San Miguel de Montmagastre. Al fondo el Montsec. NW Hoja de Pons- NE Hoja de Artesa de Segre. Lérida. (por petjades-google)



Vilaplana

La Clua

Polig

Tiurana

Madrona

Pinell de Solsonès

Sant Climent

Llob

Peracamps

Vilanova de l'Aguda

Sallent

Ribelles

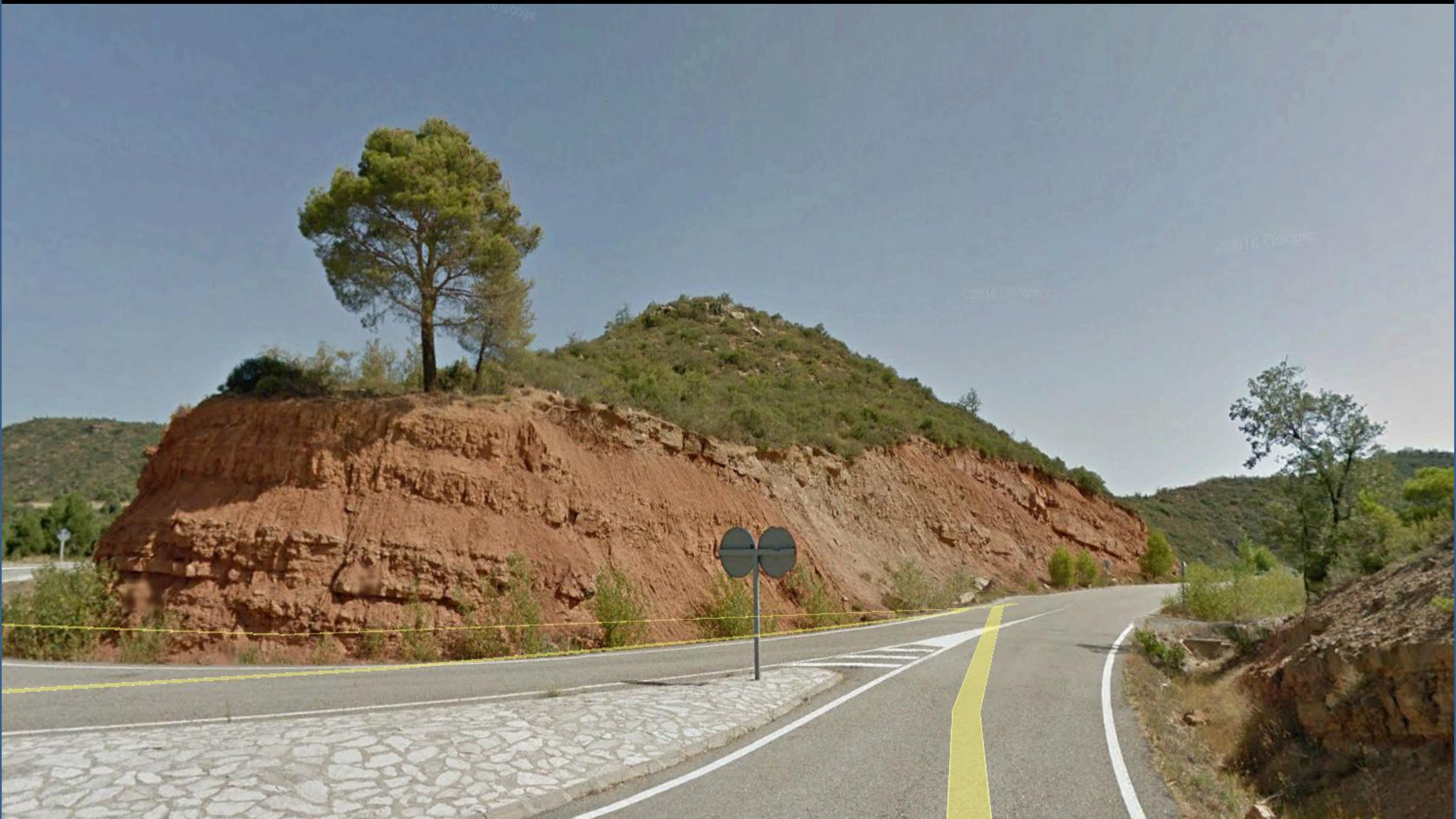
Sanaüja

Oliola

Gualter

Ponts

Biosca



Limolitas y areniscas del Stampiense, Oligoceno, Terciario. E de Bellfort, Lérida. NW Hoja de Pons.





Mismo lugar algo más al S: Areniscas y limolitas, del Stampiense, Oligoceno, Terciario. E de Belfort, Lérida. NW Hoja de Pons.



Mismo lugar algo más al E: Areniscas, margas, limolitas, del Stampiense, Oligoceno, Terciario. E de Bellfort, Lérida. NW Hoja de Pons.



Areniscas y lutitas del Oligoceno, Terciario, al SE de Belfort, Lérida. NW Hoja de Pons.



Túnel revestido en las areniscas y lutitas del Stampiense, Oligoceno, Terciario, al S de La Clua, Lérida. NW Hoja de Pons.



Areniscas y limolitas, del Stampiense, Oligoceno, Terciario. E de Bellfort, Lérida. Ramal del Pantano de Rialb. NW Hoja de Pons.



Detalle en anterior: Estructura de carga?. Areniscas y limolitas, del Stampiense, Oligoceno, Terciario. E de Belffort, Lérida. Ramal del Pantano de Rialb. NW Hoja de Pons.



Puente sobre un brazo del Embalse de Rialb, en terrenos areniscosos, limosos, del Stampiense, Oligoceno, Terciario. NW de Tiurana, Lérida. NW Hoja de Pons.



Detalle en anterior: Desde el puente sobre un brazo del Embalse de Rialb, en terrenos areniscos, limosos, del Stampiense, Oligoceno, Terciario. NW de Tiurana, Lérida. NW Hoja de Pons.





Meandros del Segre, Embalse de Rialb. Vilaplana, Lérida. NW Hoja de Pons. Terrenos areniscos, limosos, del Stampiense, Oligoceno, Terciario.



Túnel en terrenos areniscosos, limosos, del Stampiense, Oligoceno, Terciario. S de Basella, Lérida. N Centro Hoja de Pons.



Taludes de areniscas pardas del Sannoisiense, Oligoceno, Terciario. NE de- NW Hoja- Pons. (por se\_bmw-google)



Detalle de anterior: Taludes de areniscas pardas del Sannoisiense, Oligoceno, Terciario. NE de- NW Hoja- Pons.



Taludes en areniscas y lutitas del Stampiense, Oligoceno, Terciario, al NE de Basella, Lérida. NW Hoja de Pons.



Taludes areniscosos, limosos, del Stampiense, Oligoceno, Terciario. S de Basella, Lérida. N Centro Hoja de Pons.



Mismo sitio que anterior: Levantamiento de columna estratigráfica- Taludes areniscosos, limosos, del Stampiense, Oligoceno, Terciario. S de Basella, Lérida. N Centro Hoja de Pons



Campos sobre terrenos areniscosos, limosos, del Stampiense, Oligoceno, Terciario. Pinell de Solsonés, Lérida. NE Hoja de Pons. (por Pedro Salcedo y Vaz-Google)





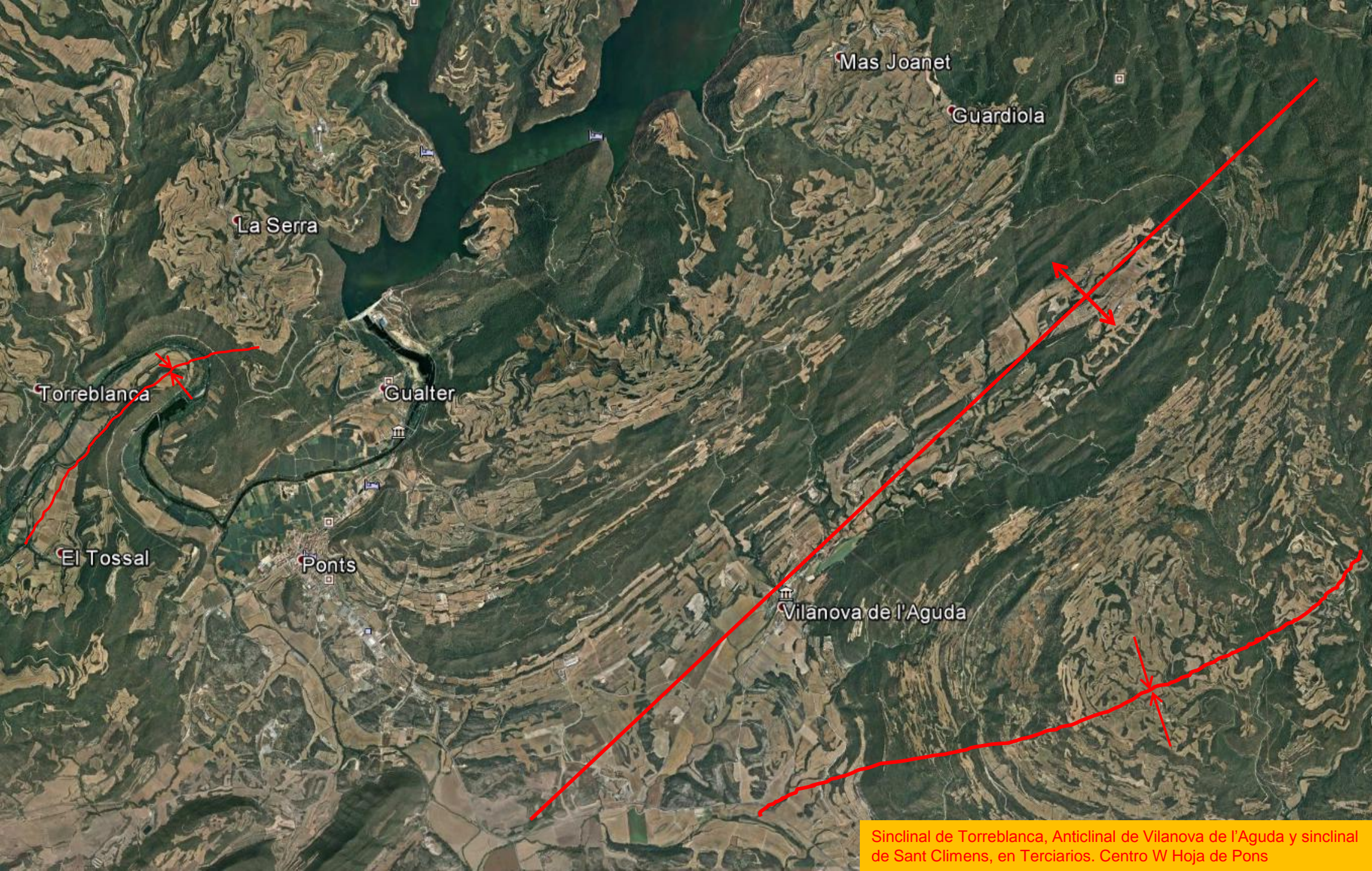
Talud arenisco, limoso, del Stampiense, Oligoceno, Terciario. NW de Madrona, Lérida. Centro N Hoja de Pons.



Lutitas versicolores del Stampiense, Oligoceno, Terciario.  
SW de Tiurana, Lérida. Centro NW Hoja de Pons.



Talud arenoso, limoso, del Stampiense, Oligoceno, Terciario. E de Guardiola, Lérida. Centro N Hoja de Pons.



Sinclinal de Torreblanca, Anticlinal de Vilanova de l'Aguda y sinclinal de Sant Climens, en Terciarios. Centro W Hoja de Pons



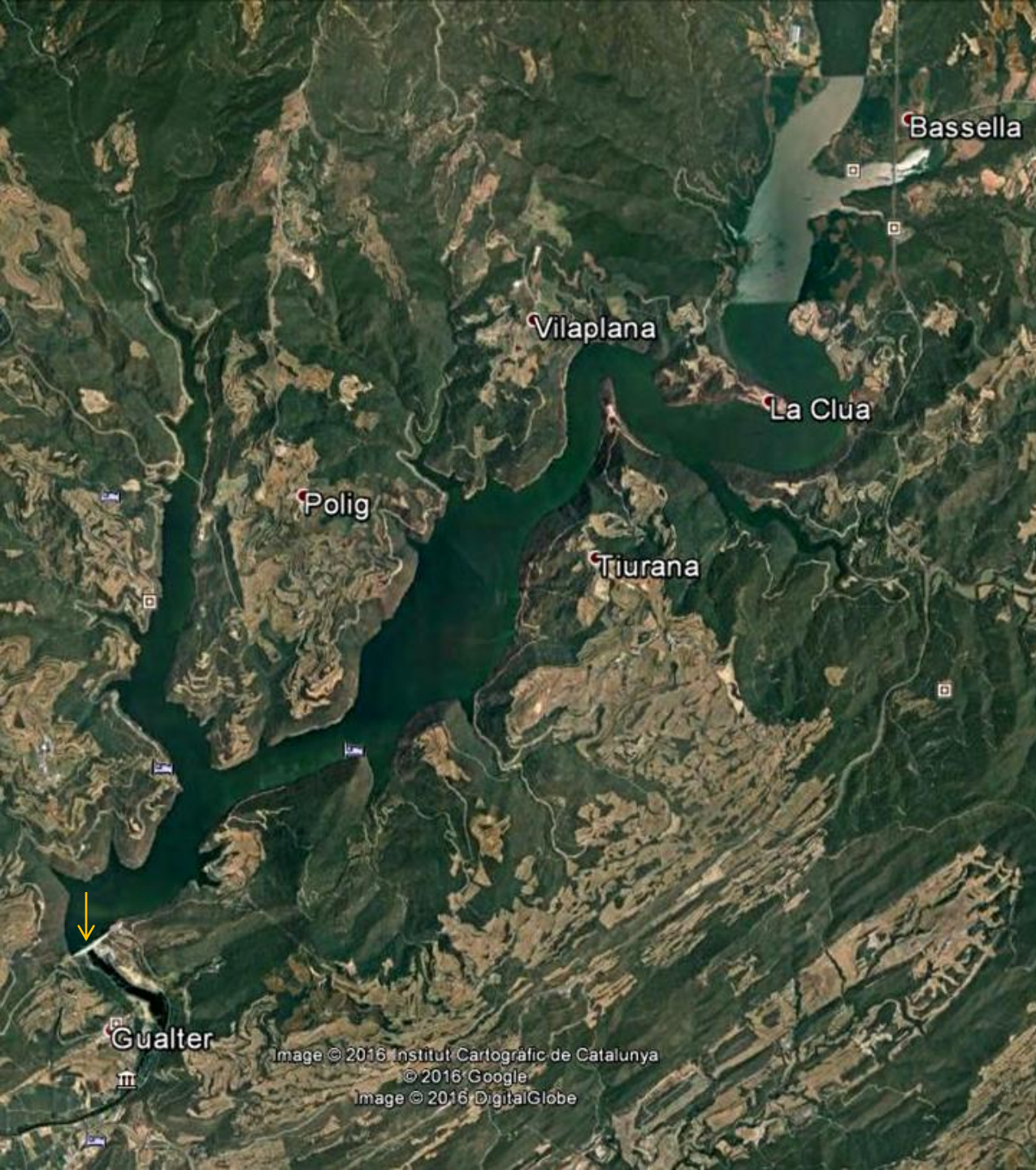
Meandros del Río Segre en el N de la población de- NW Hoja- Pons. Perspectiva desde el S- en relieve realzado. Giro brusco ¿por falla?



Areniscas del Sannoisiense, Oligoceno, Terciario. SE de Tiurana, Lérida. NW Hoja de Pons.



Areniscas y limolitas del Stampiense, Oligoceno, Terciario. SE de Tiurana, Lérida. NW Hoja de Pons.



Embalse de Rialb, Lérida. NW Hoja de Pons, SW de la de Oliana. En Terciarios. Cerrada y vista del Embalse (por Sergi Martínez/Hiberg-Google)







Cerrada del Embalse de Rialb. NE de- NW Hoja - Pons. Lérida. Terrenos del Estampiense, Eoceno, Terciario. (por Gallicant-Google)



Desembocadura del Rialb en el Río Segre, al SE de Belfort, Lérida. NW Hoja de Pons. (por jose luis-google)



C-14

Taludes de limolitas y areniscas del Sannoisiense, Oligoceno, Terciario. E de- NW Hoja- Pons.



Detalle de anterior: Taludes de limolitas y areniscas del Sannoisiense, Oligoceno, Terciario. E de- NW Hoja- Pons.



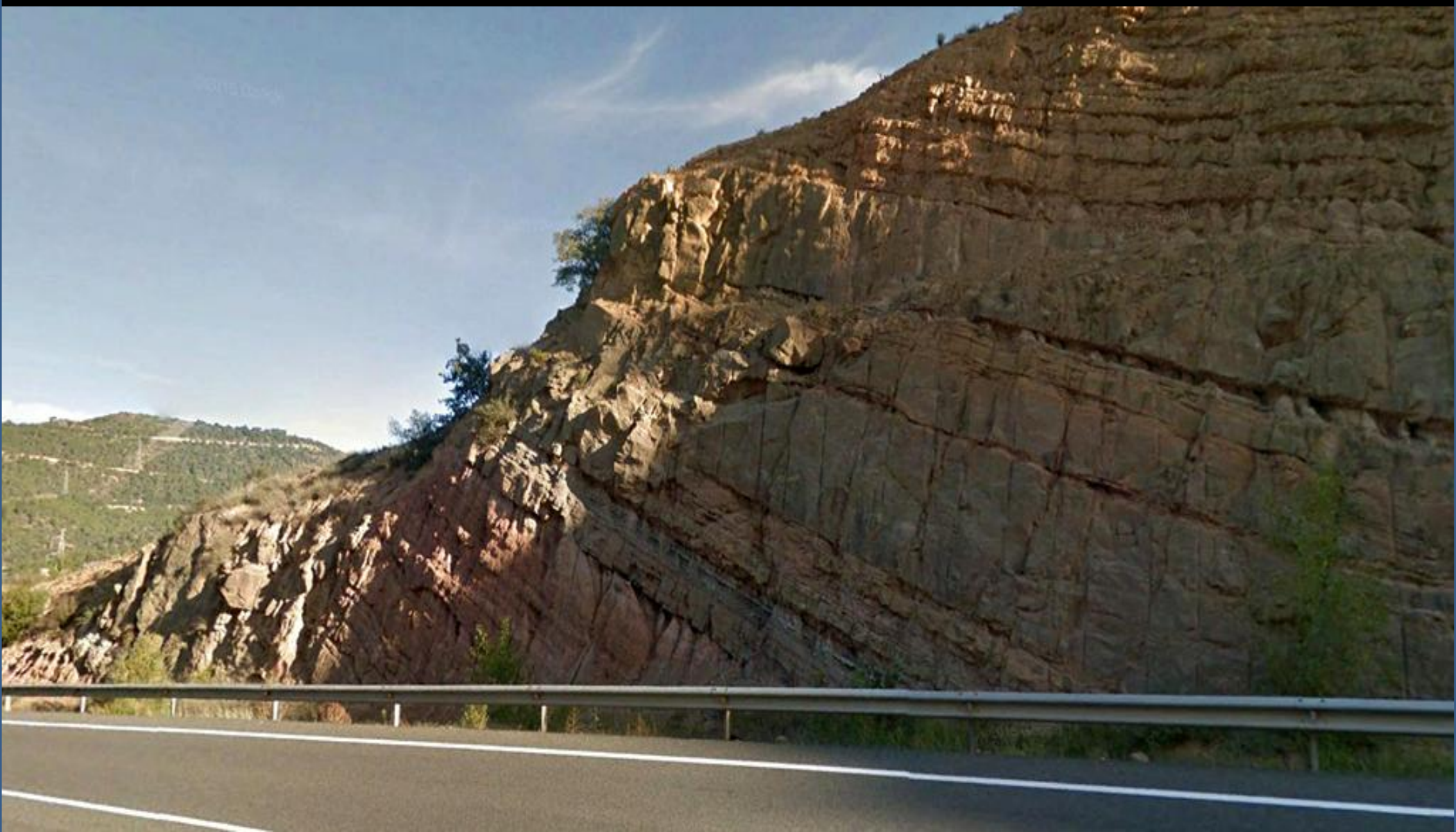
Meandro, embalse de Rialb, de La Clua, Basella, Lérida.  
NW Hoja de Pons. (por Al Sanchez-Google)



Margas y limolitas del Sannoisiense, Oligoceno, Terciario. NE de Pons. W Hoja.



Detalle en zona inferior Izq. Imagen anterior. Margas y limolitas del Sannoisiense, Oligoceno, Terciario. NE de Pons. W Hoja.



Detalle en zona inferior Izq. 2 imágenes antes: Areniscas y limolitas del Sannoisiense, Oligoceno, Terciario. NE de Pons. W Hoja.





Yesos y margas grises del Priaboniense, Eoceno Terciario. SW de Pons, Lérida. SW de la Hoja.



Detalle de la anterior: Yesos y margas grises del Priaboniense, Eoceno Terciario. SW de Pons, Lérida. SW de la Hoja.



Margas y limolitas del Stampiense, Oligoceno, Terciario. Castell, SW de Pons. SW Hoja.



Yesos y margas grises del Priaboniense, Eoceno, Terciario. SE de Pons, Lérida. SW Hoja.



Mallazo en talud de areniscas y limolitas del Stampiense, Oligoceno, Terciario. E de Sanahuja, Lérida. SE Hoja de Pons.



Mallazo en las areniscas, lutitas, del Sannoisiense, Oligoceno, Terciario, del E de Biosca, Lérida. SE Hoja de Pons.



Margas grises y yesos del Sannoisiense, Oligoceno, Terciario. Al NW de Biosca, Lérida. S Hoja de Pons.



Margas grises y yesos del Sannoisiense, Oligoceno, Terciario. Al NW de Biosca, Lérida. S Hoja de Pons.





Lérida- Barcelona

Entorno en la Hoja de Cardona,  
330, Lérida- Barcelona



En Embalse de San Ponce (por sonajero25-google)



Areniscas del Stampiense, Oligoceno, Terciario. Subiendo al Castellvell, Solsona, Lérida. NW Hoja de Cardona.



Areniscas y lutitas del Stampiense, Oligoceno, Terciario. SE de Solsona, Lérida. NW Hoja de Cardona.



Areniscas y limolitas del Sannoisiense, Oligoceno, Terciario. N de Pegeroles, Lérida. NE Hoja de Cardona.



Embalse de San Ponçe, en terrenos del Stampiense, Oligoceno, Terciario. Clariana de Cardener, Lérida. NE Hoja de Cardona. Cerrada por (mFodrini-Google) /Vista (por Jolaun Argaar-Google)





Vista desde el aire del Embalse de San Ponce, en terrenos del Stampiense, Oligoceno, Terciario. Clariana de Cardener, Lérida. NE Hoja de Cardona. (por Manel Ferrer-Google)

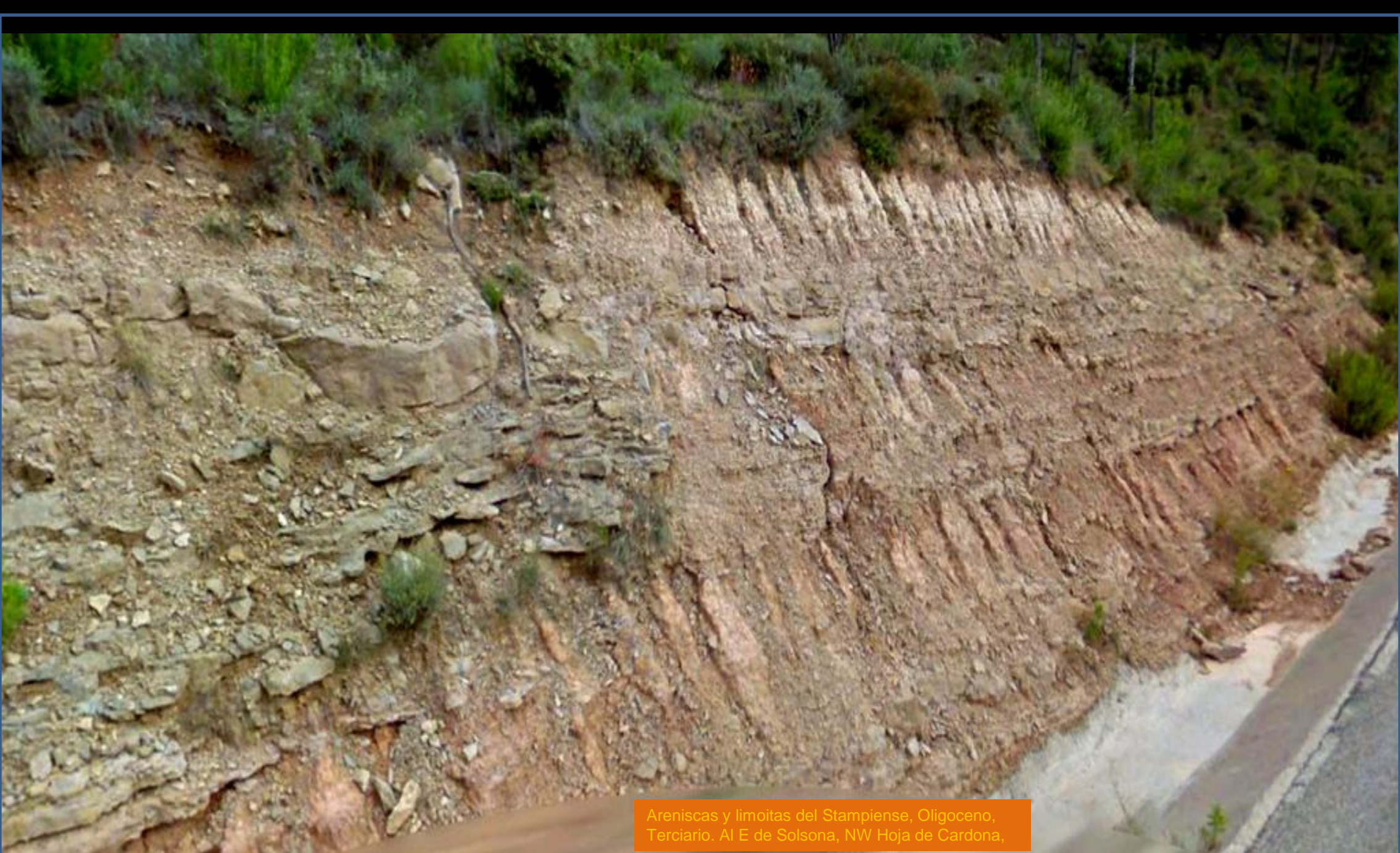


En el pequeño embalse de L'Alcina, en Riner, NW Hoja de Cardona, Lérida. (por bornem-google)



Depósitos fluviales de Rivera Aiguadora, en Naves, Lérda, NE Hoja de Cardona. (por riolita(...)-google)





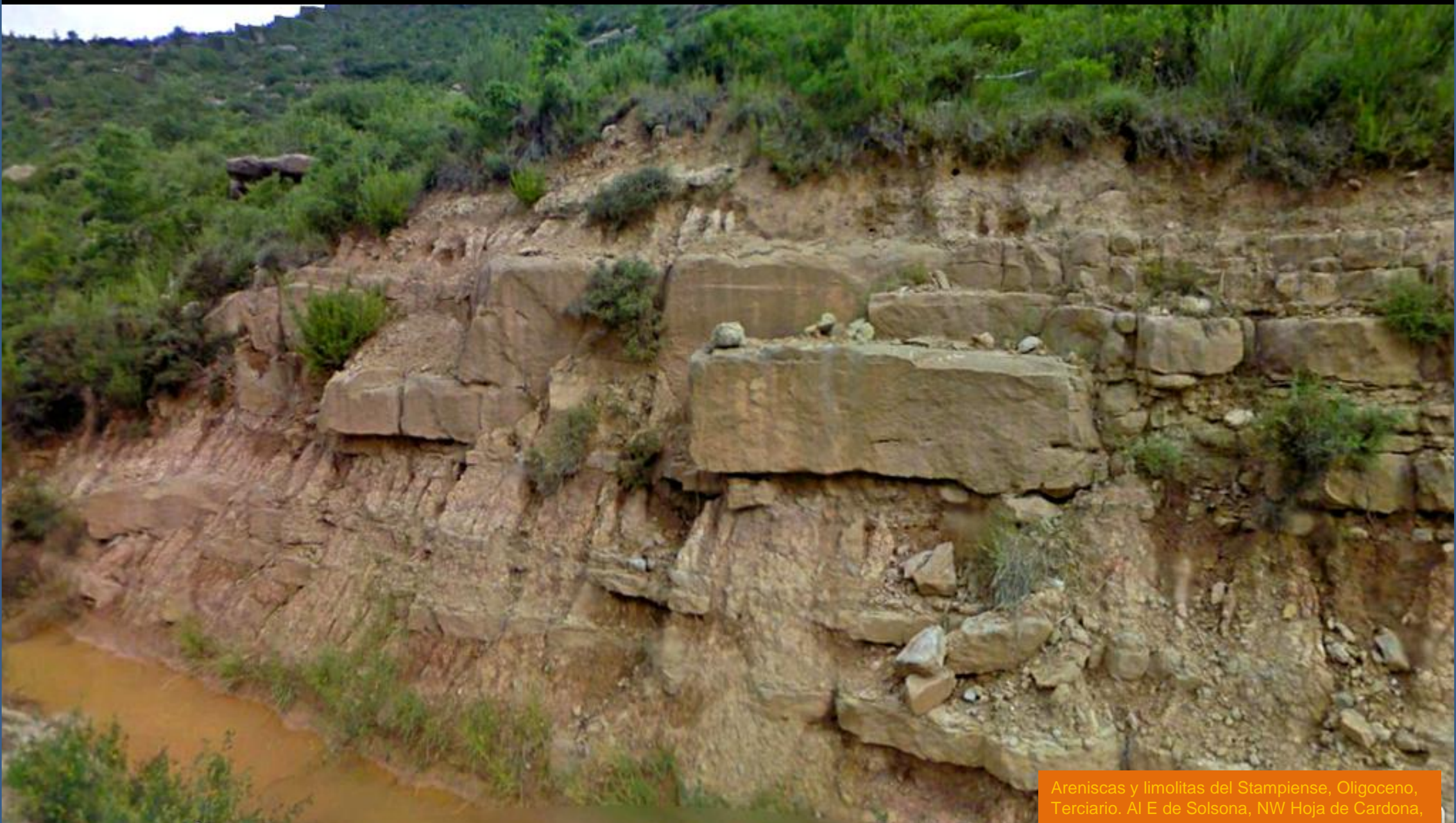
Areniscas y limoitas del Stampiense, Oligoceno, Terciario. Al E de Solsona, NW Hoja de Cardona,



©2012 Google

Google

Areniscas y limilitas del Stampiense, Oligoceno, Terciario. Al E de Solsona, NW Hoja de Cardona



Areniscas y limolitas del Stampiense, Oligoceno, Terciario. Al E de Solsona, NW Hoja de Cardona,



Areniscas y limolitas del Stampiense, Oligoceno, Terciario. Al E de Solsona, NW Hoja de Cardona



Mallazo sobre areniscas y lutitas del Stampiense, Oligoceno, Terciario. SE de Solsona, Lérida. NW Hoja de Cardona.



Areniscas y lutitas del Sannoisiense, Oligoceno, Terciario.  
N de Freixinet, Lérida. Centro W Hoja de Cardona.



Margas y limolitas del Sannoisiense, Paleogeno, Terciario. Al E de Ardevol, Al S Hoja de Cardona.



En el Embalse de St. Ponç, R o Cardener. NW  
Hoja de Cardona. (por Mart \_Garc a-Google)

*Buen sitio para el acabar del trabajo de un d a.*





*Hay días puñeteros en los que te hipnotiza el aire y no sabes como seguir. Bueno, vamos al archivo ¿?.*