



Archivo 7

Paseo Geológico por Lérida

Por Luis Angel Alonso Matilla

De Castelló de Farfanya a Os de Balaguer,
Lérida. (por Met de Ribes-Google)



Y los arco iris nos recordaban las llanuras de otras tierras.. más al sur.



Es curioso como en ocasiones una sola Hoja Geológica posibilita cientos de imágenes y otras veces, como en este [Archivo 7 del Paseo Geológico por Lérida/Lleida](#), se agrupan, enteras o en partes, nada menos que 17 Hojas. El Sur de esta provincia lo constituyen campos y campos de huertas, de llanuras, de suaves cerros y horizontes infinitos.

Cuando pienses en ir a visitarlo consulta antes las siguientes Hojas del Igme a Escala 1:50.000: E de la de Almacellas, 358, y la de Balaguer, 359; Bellvís, 360; Guisona, 361; N de la de Calaf, 362; E de la de Fraga, 387; Lérida, 388; Tárrega, 389; Cervera, 390; E de la de Mequinenza, 415, NE de la de Fabara, 443; Mayals, 416, con el N de la de Flix, 444; y Espluga de Francolí, 417 con algo en el NW de la de Montblanch, 418. Donde te enfrentarás con los Terciarios y Cuaternarios de dichas llanuras sin fin.

Que lo pases bien, que hagas fotos, que las comentes, que las compartas con Google.

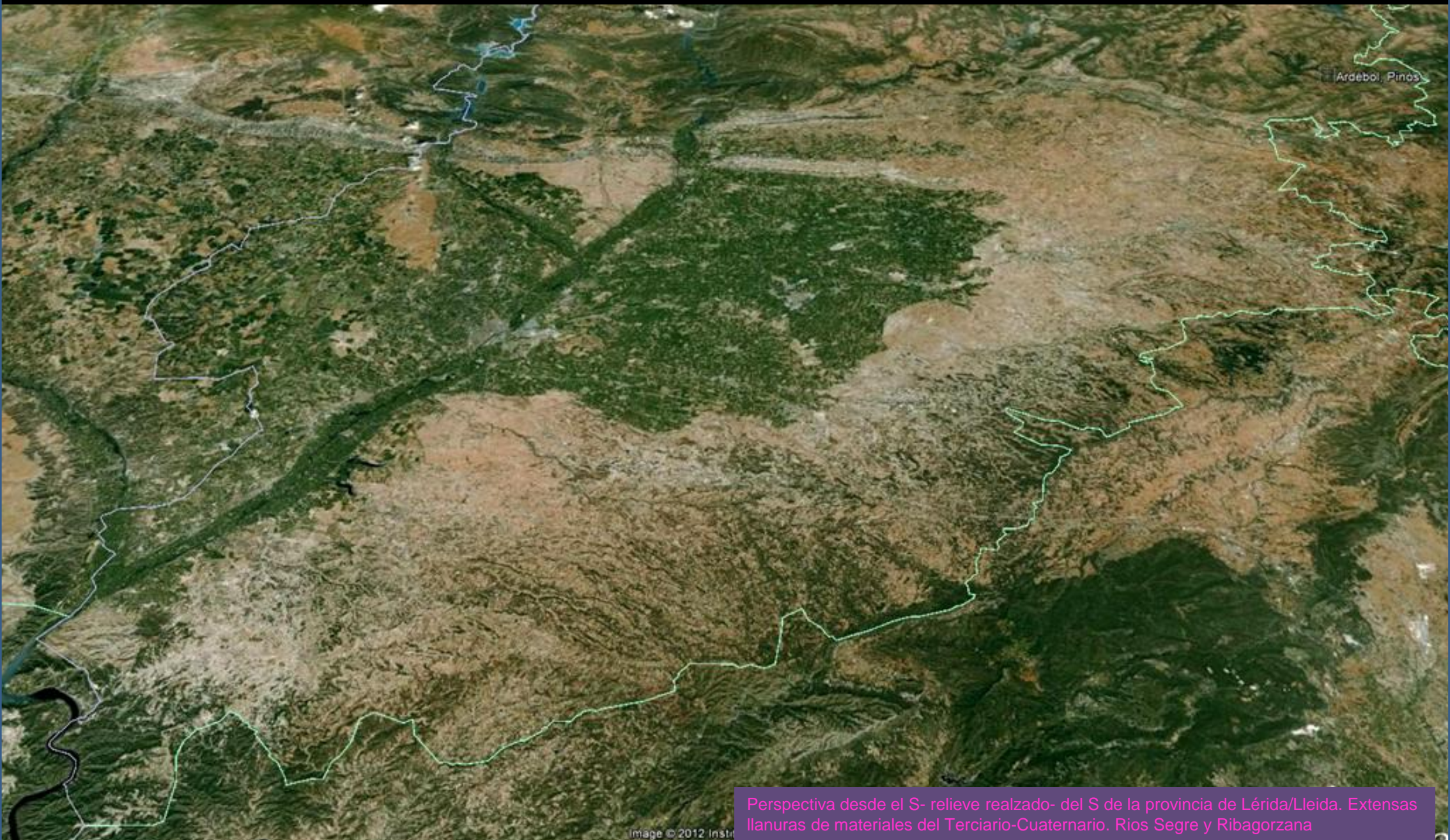
Un fuerte abrazo.

Luis Angel Alonso Matilla.



Huesca-Lérida

Entorno en las siguientes Hojas: E de la de Almacellas, 358, y la de Balaguer, 359. Huesca-Lérida/Lleida.



Perspectiva desde el S- relieve realizado- del S de la provincia de Lérida/Lleida. Extensas llanuras de materiales del Terciario-Cuaternario. Rios Segre y Ribagorzana



Gunitado ocre sobre los limos y las arcillas rojizas del Chattiense, Oligoceno Sup. Terciario. E de Alfarrás, Lérida. NW Hoja de Balaguer.



Limos, arcillas rojizas y areniscas del Chattiene, Oligoceno Sup. Terciario. E de Alfarrás, Lérida. NW Hoja de Balaguer.



Limos, arcillas rojizas y areniscas del Chattiense, Oligoceno Sup. Terciario. E de Alfarrás, Lérida. NW Hoja de Balaguer.



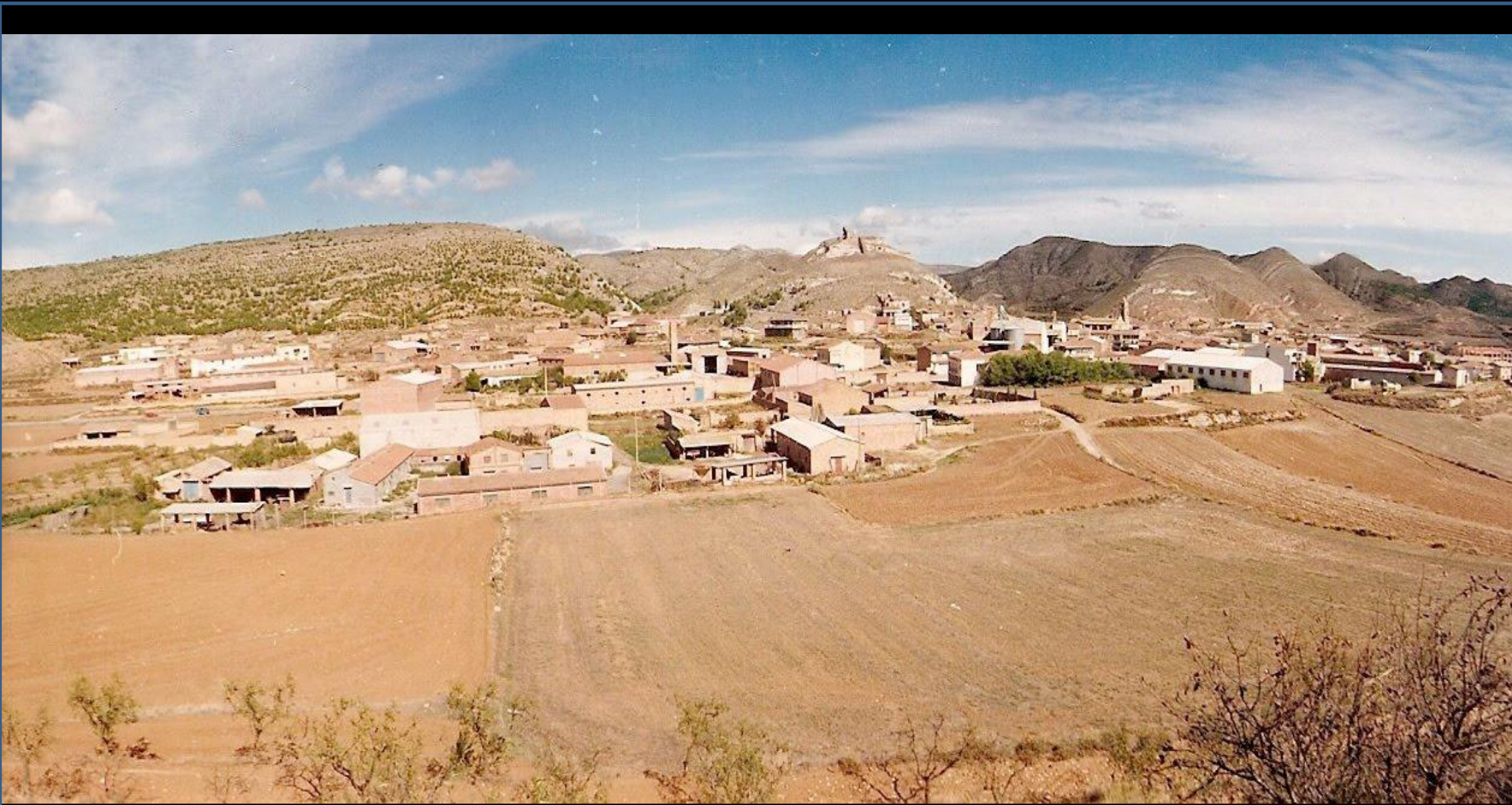
Limos, arcillas rojizas y areniscas del Chattiense, Oligoceno Sup. Terciario. Erosión en nidos. E de Alfarrás, Lérida. NW Hoja de Balaguer.



Limos, arcillas rojizas y areniscas del Chattense, Oligoceno Sup. Terciario. E de Alfarrás, Lérida. NW Hoja de Balaguer.



Limos, arcillas rojizas y areniscas, monoclinales, del Chattiense, Oligoceno Sup. Terciario. E de Alfarrás, Lérida. NW Hoja de Balaguer.



Desde el Cuaternario a las lomas del Oligoceno y Eoceno, Terciario. En el S de Algerri, Lérida. NW Hoja de Balaguer. (por josep baradad-google)



Yesos grises con arcillas del Priaboniense, Eoceno Sup.
Terciario. NE de Castelló de Farfanya. NE Hoja de Balaguer.



Terciario tableado en el E de Castelló de Farfanya, Lérida. NE Hoja de Balaguer



Cerros de yesos grises con arcillas y margas. Priaboniense, Eoceno Sup. Paleógeno, Terciario. Gerb, Lérida. NE Hoja de Balaguer.



Pliegues halocinéticos en los yesos con arcillas y margas del Priaboniense, Eoceno Sup. Terciario. NW de Castelló de Farfanya. NE Hoja de Balaguer.



Yesos grises con arcillas y margas. Priaboniense, Eoceno Sup.
Paleógeno, Terciario. Gerb, Lérida. NE Hoja de Balaguer.





Yesos con arcillas y margas del Priaboniense, Eoceno Sup.
Terciario. NW de Castelló de Farfanya. NE Hoja de Balaguer.

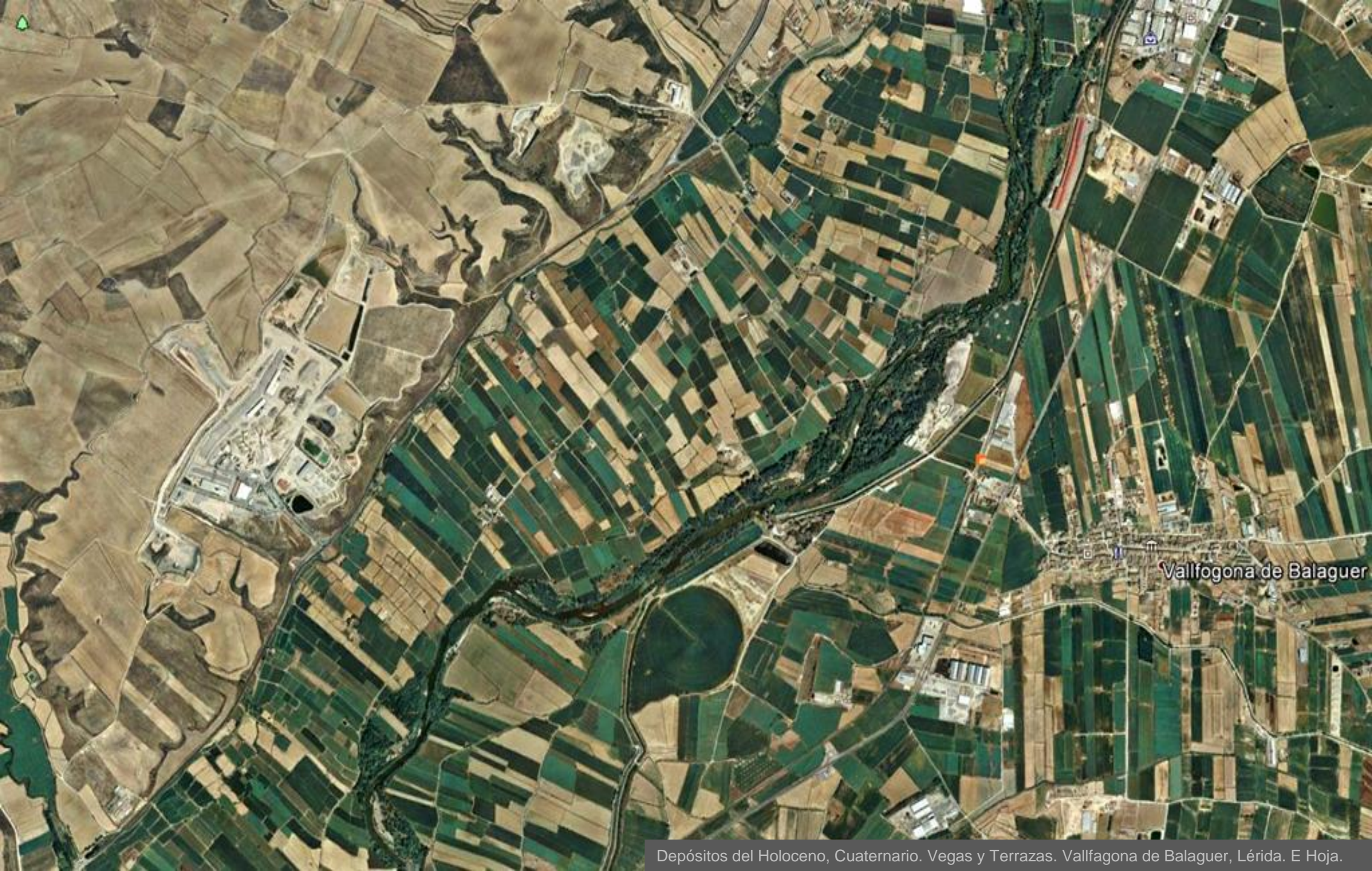


C-12

Areniscas del Estampiense, Oligoceno Inf. Terciario.
Al SW de Gerb, Lérida. NE Hoja de Balaguer.



Areniscas ocre y rojas con calizas grises y arcillas rojizas.
Estampiense, Oligoceno Inf. NE Hoja de Balaguer. SW de Gerb, Lérida.



Vallfogona de Balaguer



Campos en arcillas, limos, del Chattense, Oligoceno Sup. Terciario. NW de Menàrguens, Lérida. SE Hoja de Balaguer. (por netzer-google)



Areniscas ocre, limos y arcillas rojas del Chattiense, Oligoceno Sup. Terciario. SW de Alguaire, Lérida. SW Hoja de Balaguer.



Arenas y areniscas del Ageniense, Oligoceno Sup.-Mioc. Inf. Terciario. SW de Almacelles, Lérida.





Pequeño pantano entre Guimenells y el Pla de La Font. Lérida. SW Hoja de Almacelles. (por rulety-google)



En terrenos del Ageniense, Terciario, al SW de Such. SW Hoja de Almacelles



© 2011 Google

© 2012 Google

© 2012 Google

En terrenos del Ageniense, Terciario, al SW de Such. SW Hoja de Almacelles



Depósitos de terrazas del Cuaternario. Torrefarrera, Lérida, SW Hoja de Balaguer. (por Néstor Vallejo-Google)

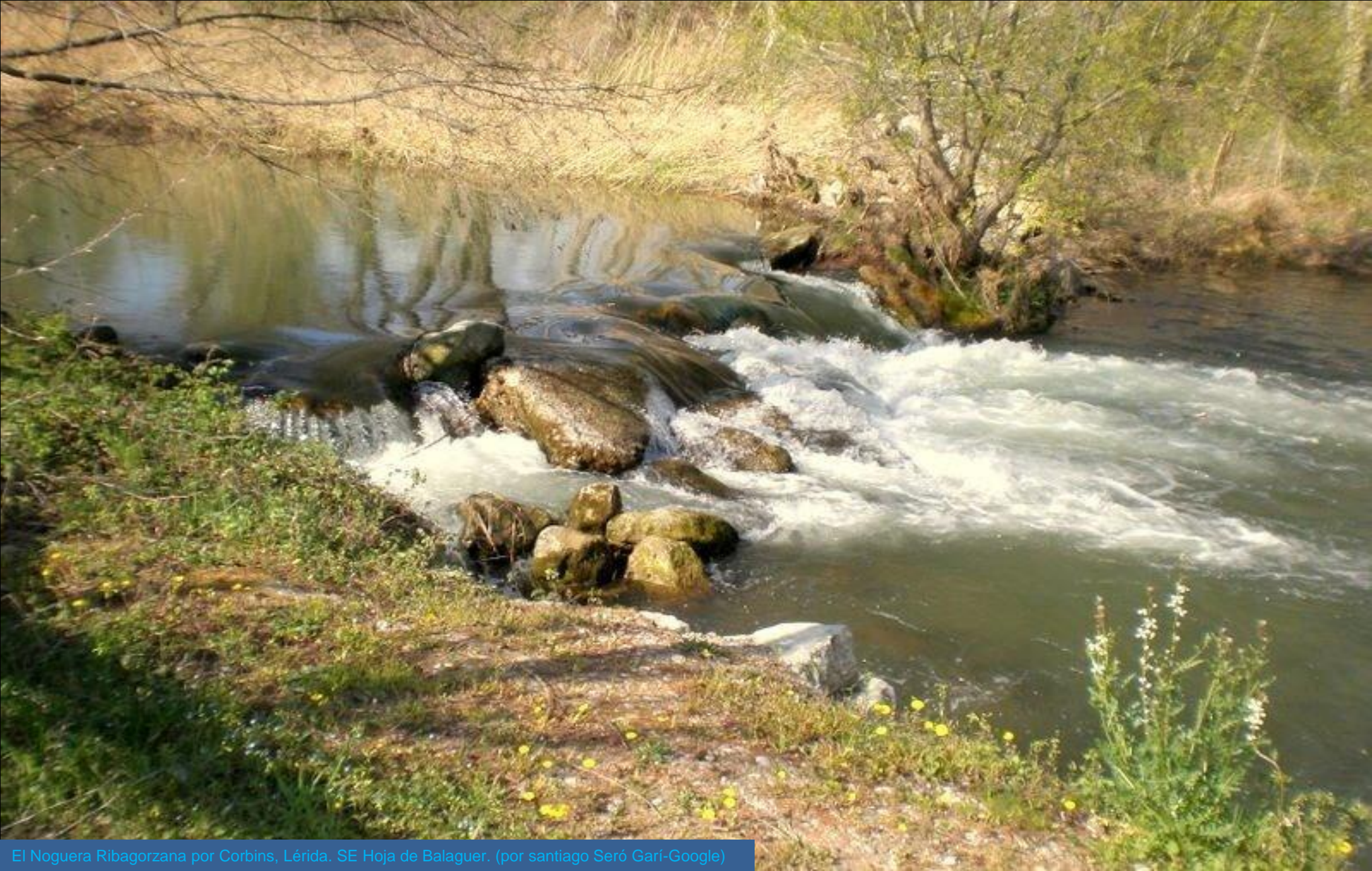


Areniscas, limos y arcillas del Chattiense, Oligoceno Sup, Terciario. W de Torrefarrera, Lérida, SW Hoja de Balaguer (por Francis104-Google)



De qué forma más didáctica hay algunos que, sin palabras, nos muestran que la zona era.. llana.

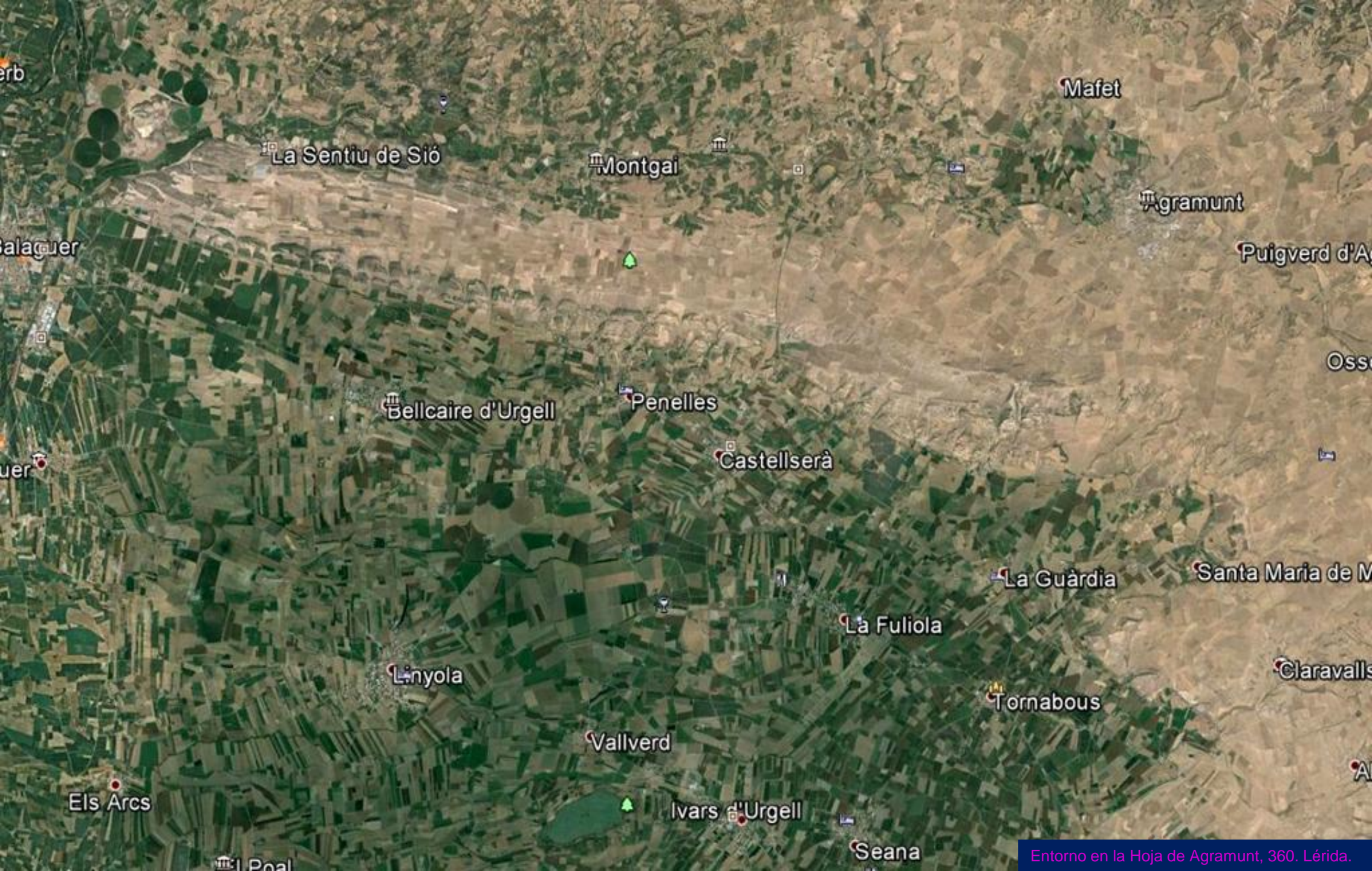
Pues gracias a (shardox-google). Roselló, Lérída. SE Hoja de Balaguer.



El Noguera Ribagorzana por Corbins, Lérida. SE Hoja de Balaguer. (por santiago Seró Garí-Google)



Pleistocenos, Cuaternario, y algo de Chattiense, Terciario, en Corbins, Lérida. SE Hoja de Balaguer. (por sserog-google)



La Sentiu de Sió

Montgai

Mafet

Agramunt

Puigverd d'A

Salaguer

Oss

Bellcaire d'Urgell

Penelles

Castellserà

uer

La Guàrdia

Santa Maria de M

La Fuliola

Claravalls

Linyola

Tornabous

Vallverd

Ivars d'Urgell

Els Arcs

Seana

El Poal



Pilar de Almenara, vista de Anglesola, Lérida. Terciarios.
E Hoja de Agramunt. (por Jaume Benet-Google)



El Pilar de Almenara, areniscas, limos y arcillas con alguna caliza. Estampiense, Oligoceno Inf. Terciario. N de La Guardia, Lérida. Centro E Hoja de Agramunt. (por Pere elbaroncolorao-google)



Areniscas, limos y arcillas, Estampiense, Oligoceno Inf. Terciario. N de Santa María de Montmagastrell, Lérida. SE Hoja de Agramunt.



Areniscas y limos del Estampiense, Oligoceno Inf., Terciario. SW de –Centro SE Hoja- Agramunt. Lérida.



Areniscas y limos del Estampiense, Oligoceno Inf., Terciario. SW de –Centro SE Hoja- Agramunt. Lérida.



Canal en el N de Tárrega, Lérida. SE Hoja de Agramunt. (por Carles Ballester-Google)



Arroyo de La Bobera, en Archs, Lérida. Zona de Cuaternario. SW Hoja de Agramunt. (por plixplax-google)



Estany d'Ivars d'Urgel, Llérida. Cuaternarios. SW Hoja de Agramunt. (por escurçò negre-google)



Entorno en las siguientes Hojas: Guisona, 361 y Centro W de la de Calaf. 362. Lléida/Leida- Barcelona



Lutitas y areniscas del Estampiense, Oligoceno, Terciario. NE de Coscó, Lérida. NW Hoja de Guisona.



Yesos deformados. Priaboniense, Eoceno, Terciario.
Mossoteres, Lérida. NE Hoja de Guisona. (por dcs1987-google)



Pliegue ¿halocinético? en las margas, areniscas del Estampiense. N de Torá, NE Hoja de Guisona.



Areniscas del Estampiense. N de Torá, Lérida, NE Hoja de Guisona.



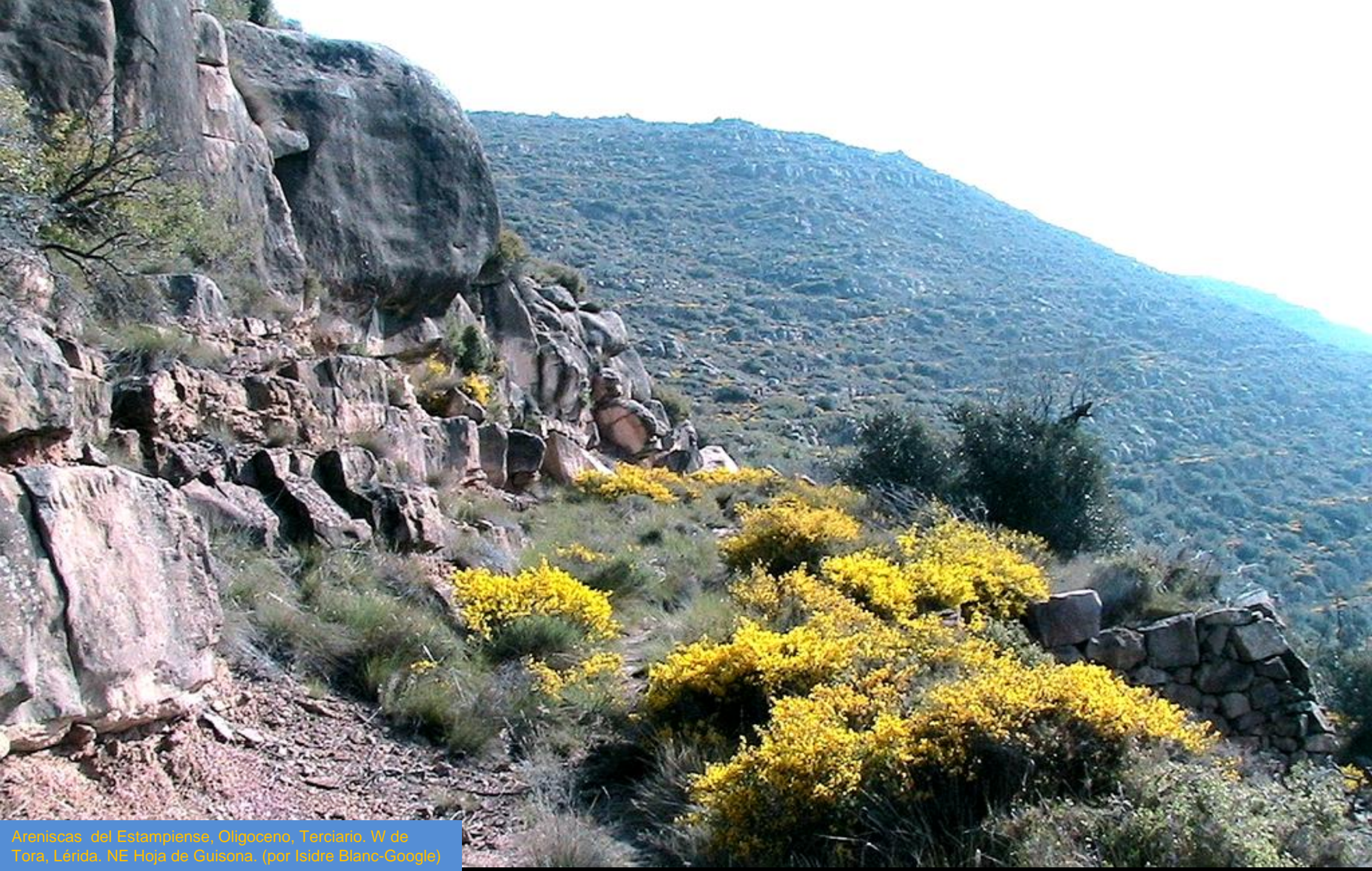
Terrenos de bajo relieve en materiales del Terciario. En Palouet, SW de Massoteres, Lérida. NE Hoja de Guisona. (por jovif-google)



Lutitas y areniscas del Estampiense, Oligoceno, Terciario.
N de Claret de Figuerola, Lérida. NE Hoja de Guisona.



Areniscas del Estampiense. N de Torá, Lérida, NE Hoja de Guisona.



Areniscas del Estampiense, Oligoceno, Terciario. W de Tora, Lérida. NE Hoja de Guisona. (por Isidre Blanc-Google)



Llanuras en terrenos del Terciario y Cuaternario en Vilanova de l'Aguda. Lérida. NE Hoja de Guisona. (por Miquel Castro-Google)



Margas y limolitas del Sannoisiense, Oligoceno, Terciario. N de Pinòs, Lérida. NW Hoja de Calaf.



Margas y limolitas rojizas del Sannoisiense, Oligoceno, Terciario. N de Pinòs, Lérida. NW Hoja de Calaf.



Puente de Les Marites, de Torá, Lérida. NE Hoja de Guisona. (por Pedro Salcedo i Vaz-Google)



Pliegue en margas/areniscas? del Estampiense, Oligoceno, Terciario. N de Torá, Lérida. NE Hoja de Guisona.



Yesos masivos, anhidritas, margas y lutitas, del Priaboniense, Eoceno, Terciario. SE de Torá. NE Hoja de Guisona.



Yesos masivos, anhidritas, margas y lutitas, del Priaboniense, Eoceno, Terciario. SE de Torá. NE Hoja de Guisona.



Arcillas, areniscas del Estampiense, Oligoceno, Terciario. E de Puellas, Lérida. NW Hoja de Guisona.



Lutitas y areniscas del Estampiense, Oligoceno, Terciario.
W de Massoteros, Lérida. NE Hoja de Guisona.



Areniscas -con estratificación cruzada-y arcillas del Estampiense, Oligoceno, Terciario. E de Massoteros, Lérida. NE Hoja de Guisona.



Yesos masivos, anhidritas, margas y lutitas, del Priaboniense, Eoceno, Terciario. S de Torá, Lérida. NE Hoja de Guisona.



Yesos masivos, anhidritas, margas y lutitas, del Priaboniense, Eoceno, Terciario. S de Torá, Lérida. NE Hoja de Guisona.



Halocinosis en los yesos masivos, anhidritas, margas y lutitas, del Priaboniense, Eoceno, Terciario. S de Torá, Lérida. NE Hoja de Guisona.



Calizas, margas y areniscas del Sannoisiense, Oligoceno, Terciario. N de Molsosa, Lérida. NW Hoja de Calaf.



Pedrera de Ivorra, Lérida. Calizas y margas del Estampiense, Oligoceno, Terciario. NE Hoja de Guisona. (por dcs1987-google)



Comarca de la Ribera del Sió. Torrefeta i Florejacs, Lérida. Terciarios y Cuaternarios fluviales. NW Hoja de Guisona. (por Miguel Castro-Google)



Campos de Terciarios y Cuaternarios fluviales convertidos en campos hermosos. Por Iborra, Lérida. NE Hoja de Guixona. (por Ramon 2011/Xavier Juanola-Google)



Camino a Torrefeta, Lérida. Por campos del Terciario y Cuaternarios. Centro W Hoja de Guisona. (por Jose Castell-Google)



Plans de Sió, Lérida. Terciarios y Cuaternarios fluviales
SW Hoja de Guixona. (por Marta Maseras-Google)



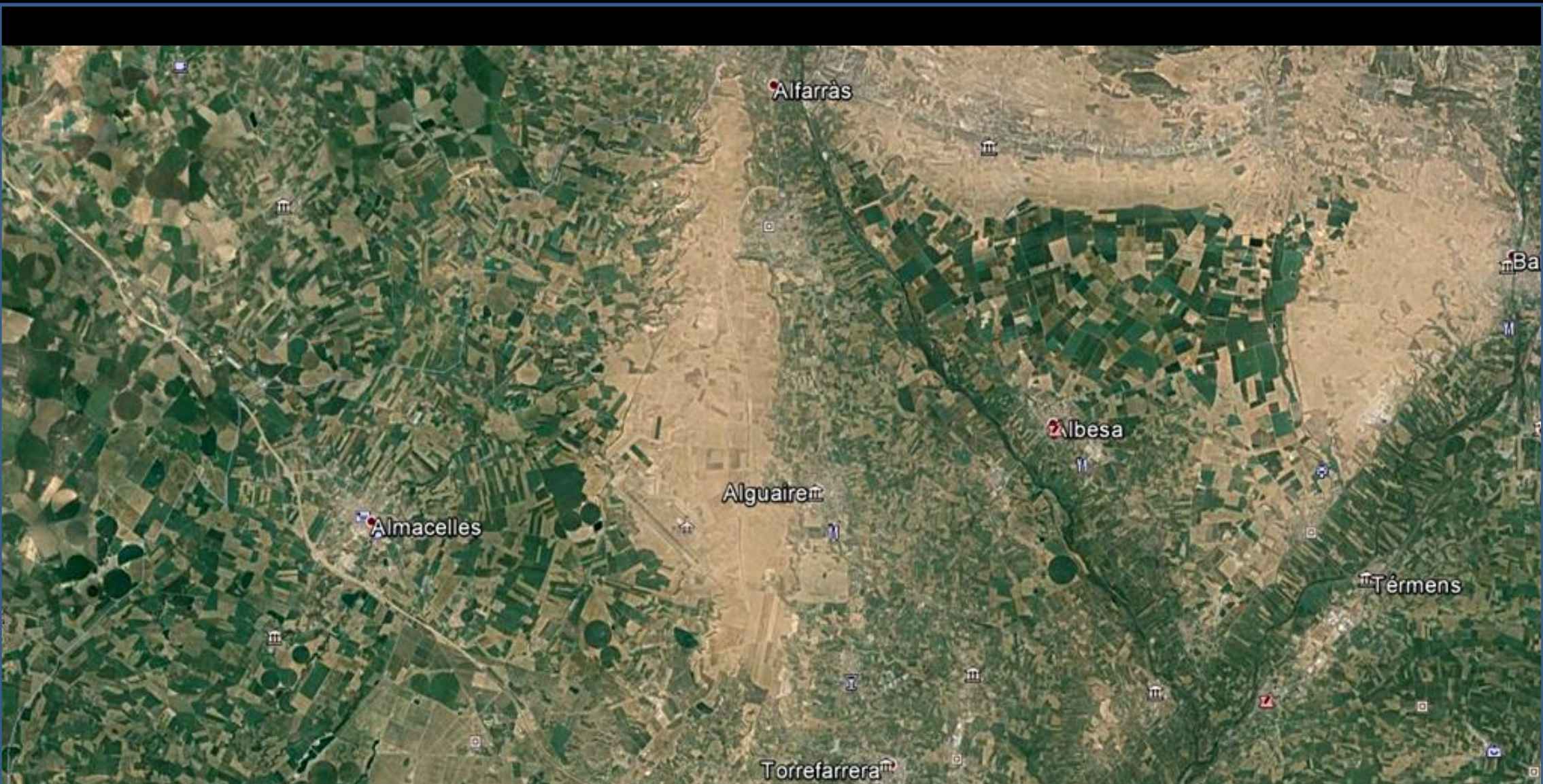
Erosión en areniscas del Estampiense, Oligoceno, Terciario.
Els Pallers del l'Aranyò, Lérida. SW Hoja de Guisona



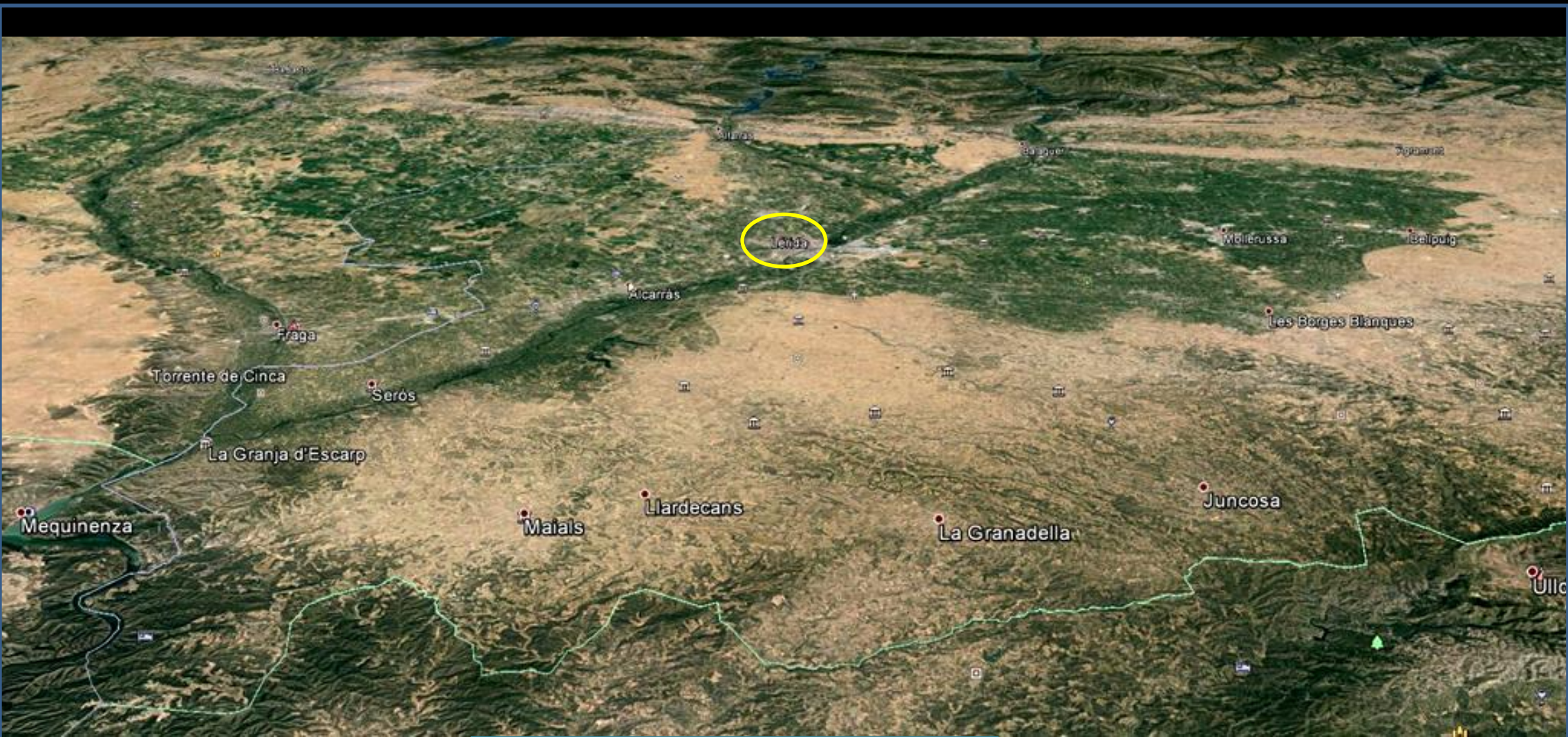
Areniscas y calizas del Estampiense, Oligoceno, Terciario, al W de Cervera, La Segarra, Lérida. SW Hoja de Guisona.



Campos en los Estampienses, Oligoceno, Terciario, al E de Cervera, La Segarra, Lérida. SW Hoja de Guisona. (por Angela Llop Farré-Google)



Entorno en las Hojas de Fraga, 387, y Lérida, 388. Lérida/Leida.



Perspectiva desde el S – relieve realizado- de la Provincia de Llerida. Grandes extensiones de Terciarios y Cuaternarios.



En el Cuaternario de Gimènells, Lèrida. NE Hoja de Fraga.



Río Segre. NE de Llívia. NE Hoja de Lérida.



Riu Segre a su paso por Lérida/Lleida. Centro N Hoja de Lérida. (por Ayuntamiento de Lérida-Google)



Areniscas y arcillas rojas con yeso, del Chattiense,



Misma zona que la anterior mirando hacia el S. Llanuras en terrenos del Oligoceno Sup. Terciario. NE Hoja de Fraga, Lérida.



Balsa en Alcarrás, Lérida. NE Hoja de Fraga. Entre terrenos del Chattiense, Oligoceno Sup., Terciario, y Cuaternarios de glaciés.



El río Segre a su paso por Lérida, capital.
Centro E Hoja de L. (por pepe conesa-google)



El río Segre en el N de Albatarrac, Lérida.
Centro S Hoja de Lérida. (por mroman-google)



Areniscas y lutitas versicolores, del Chattiense, Oligoceno Sup. Terciario. NW de Lérida.



Areniscas y arcillas del Chattiense, Oligoceno Sup. Terciario. Alcarrás, Lérida. W Hoja. (por asandei-google)



Areniscas del Terciario en Alcarrás, Lérida. Centro E Hoja de Fraga. (por asandei_mrs-Google)



Desde las areniscas y arcillas del Chatiense, Oligoceno, Terciario. En Aitona, Lérida. SE Hoja de Fraga. (por patrick rodriguez-google)



El Chatiense, Oligoceno, Terciario, desde autopista. SE Hoja de Lérida. (por M2zPhoto Domenico- Google)



Decían que cierta parte de Castilla era plana..

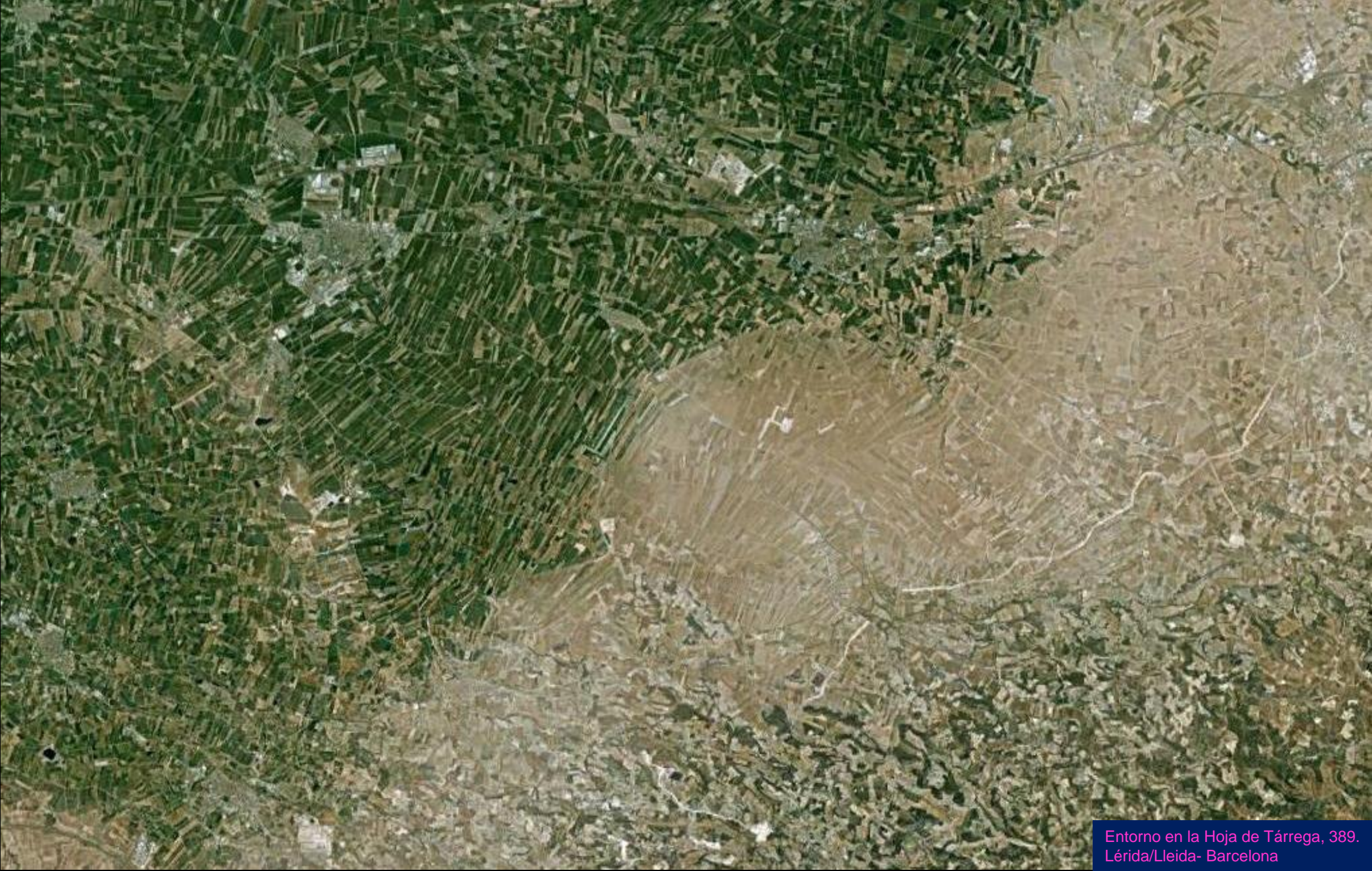
En Alfés, Lérida. SE Hoja. (por Silvio Schmitt-Google)



Paisaje de llanuras en los Oligocenos, Terciario y Cuaternario al SE de Alfés, Lérida. SE Hoja. (por Tajra-Google)



En Embalse de Secá. SW Hoja de Lérida- NW de la de Mayals. Terrenos del Terciario y Cuaternario.





Esas llanuras en Lérida.. y esa lluvia preciosa



En el W de Anglesola, NE Hoja de Tarrega. (por Jaume Benet-Google)

Llanuras que parecen tan infinitas..



..Y en el Estampiense-Chattiense, Terciario. En Vilagrasa, Lérida. NE Hoja de Tárrega. (por Jaume Benet-Google)



En Terrenos del Estampiense-Chattiense, Terciario. En Vilagrasa, L rida. NE Hoja de T rrega. (por Jaume Benet-Google)



En las llanuras del Estampiense-Chattiense, Terciario. En Vilagrasa, Lérida. NE Hoja de Tárrega. (por Jaume Benet-Google)



Glacis Cuaternarios en Golmés, Lérida. NW Hoja de Tárrega. (por Pere elbaroncolorao-google)



El Segarra-Garigues, Tárrega, Lérida. NE Hoja. Por terrenos de areniscas, limolitas, y arcillas con algunas margas grises y calizas del Estampiense, Oligoceno, Terciario. (por Pere elbaroncolorao-google)



Campos en Glacis Cuaternarios al S de Vilanova de Bellpuig, L rida. NW Hoja de T rrega. (por Pere elbaroncolorao-google)



Entre glacis. En el SE de Preixana, Lérida. Centro E Hoja de Tárrega. (por Andreu Serés-Google)



Pequeño embalse en Miralcamp, Lérida. Centro W Hoja de Tárrega. (por eduardcaba-google)



Llanuras en glacis en St Martí de Riucorb, Lérida. Centro SE Hoja de Tárrega. (por elbaroncolorao-google)



Margas con intercalaciones de calizas del Estampiense-Chattiense, Terciario. N de Sant Martí de Maldà, Lérida. SE Hoja de Tárrega.

Lleida- Barcelona-

Tarragona

Entorno en la Hoja de Cervera. 390.
Lérida/ Lleida- Barcelona- Tarragona



Materiales plegados y fallados del Estampiense, Oligoceno, Terciario.
Halocinesis. N de Sant Pere dels Arquells, L rida. N Centro Hoja de Cervera



Materiales plegados y fallados del Estampiense, Oligoceno, Terciario.
Halocinesis. N de Sant Pere dels Arquells, L rida. N Centro Hoja de Cervera



Materials plegados y fallados del Estampiense, Oligoceno, Terciario.
Halocinesis. N de Sant Pere dels Arquells, L rida. N Centro Hoja de Cervera



Campos en L'Ametlla de Segarra, Montoliu de Segarra, Lérida. Estampienses, Oligoceno, Terciario y Pleistoceno, Cuaternario. Centro W Hoja de Cervera. (por Angela Llop Farrè-Google)



En terrenos del Estampiense, Terciario. Guimerá, Lérida. Centro W Hoja de Cervera. (por joucasas-google)



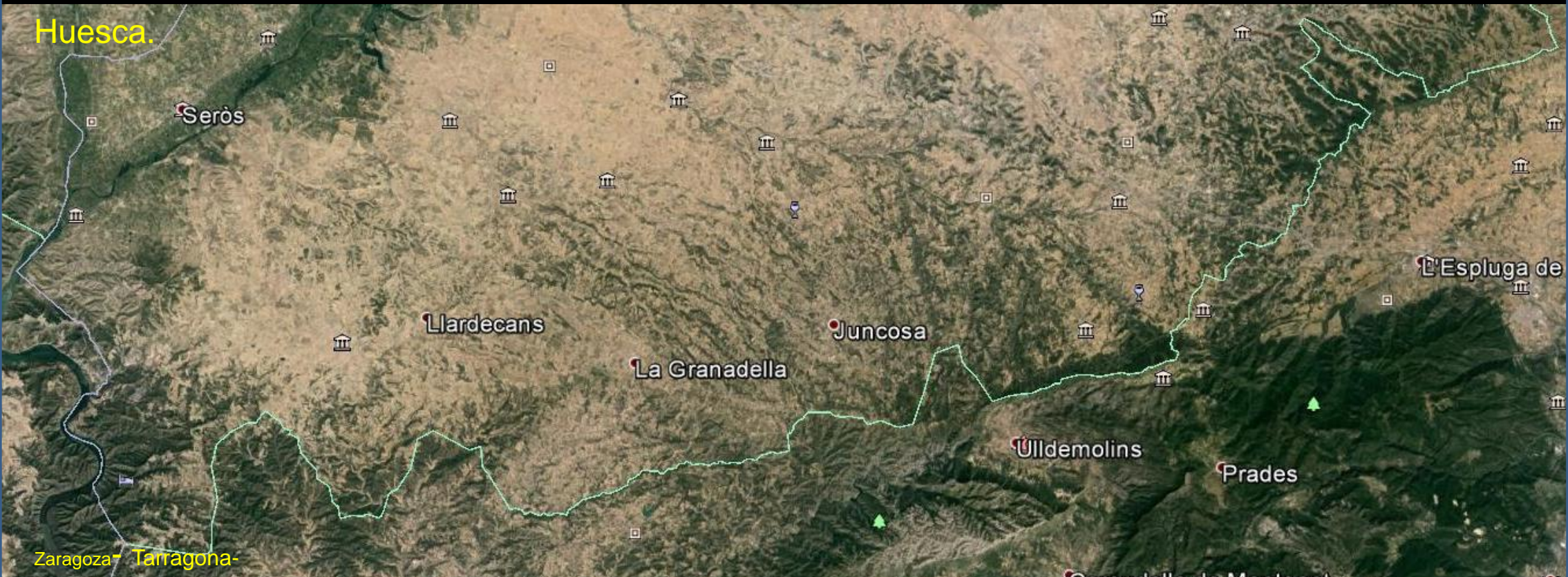
Estampiense, Terciario, en Montoliu de Segarra, Llérida.
Centro W Hoja de Cervera. (por Salvador Consul-Google)



Campos en el Estampiese, Terciario. En Talavera, Segarra. Centro E Hoja de Cervera. (por Angela Llop-Google)



Llanuras de San Joan en los Estampienses, Terciario de Guimerá. Lérida. SW Hoja de Cervera. (por joucasas-google)



Entorno en las siguientes Hojas: Mequinenza, 415; Mayals, 416; Espluga de Francolí. 417; Montblanch, 418 y N de las de Fabara, 443 y Flix 444. Lérida. Zaragoza-Tarragona-Huesca.



Río Segre por el S de Aitona, S de Lérida. NE Hoja de Mequinenza. (por Sergi Martínez-Google)



Areniscas del Chattense, Oligoceno, Terciario.
En Aytona, Lérida. NE Hoja de Mequinzenza.



Areniscas del Chattiense, Oligoceno, Terciario.
En Aytóna, Lérida. NE Hoja de Mequinzenza.



Areniscas del Chattense, Oligoceno, Terciario. En Aytona, Lérida. NE Hoja de Mequinzenza.



Desembocadura del Cinca en el Segre. N de la Granja d'Escarp,
Lérida. Centro E Hoja de Mequinenza. (por >>pantarhei<<-google)



El Montmeneu, Arcillas rojas, areniscas y calizas del Chattiense, Oligoceno, Terciario. Desde carretera a Serós, Lérida. SE Hoja de Mequinzenza. (por Marcel Puig Puig-Google)



Cantil de areniscas del Chattense, Oligoceno, Terciario, en Almatret, Lérida. N Hoja de Fabara. (por Dari Prunera-Google)



Lignito en la Mina de La Española, Almatret, Lérida. Chattiense, Oligoceno, Terciario. NE Hoja de Fabara. (por enric brunet-google)



Río Ebro, en terrenos del Chattiense, Oligoceno, Terciario, en el NW de Almatret, Lérida. Entre Cataluña y Aragón. NE Hoja de Fabara. (por karolko-google)



Embalse de Utxesa, Torres de Segre. Lérida.
NW Hoja de Mayals. (por carlos&ruth-google)



Entre tapijals al N de Aspa, Lérida, NE Hoja de Mayals.
Lutitas y areniscas del Chattiense, Oligoceno, Terciario.



Lutitas grises y areniscas, del Chattiense, Oligoceno, Terciario. Mallazo y muro menor de contención. SW de Castellidams, Lérida. NE Hoja de Mayals



Lutitas grises y rojizas y areniscas, del Chattiense, Oligoceno, Terciario. Mallazo y muro menor de contención. SW de Castellidams, Lérida. NE Hoja de Mayals



Areniscas del Chattense, Oligoceno, Terciario.
S de Cosull, Lérida. NE Hoja de Mayals.



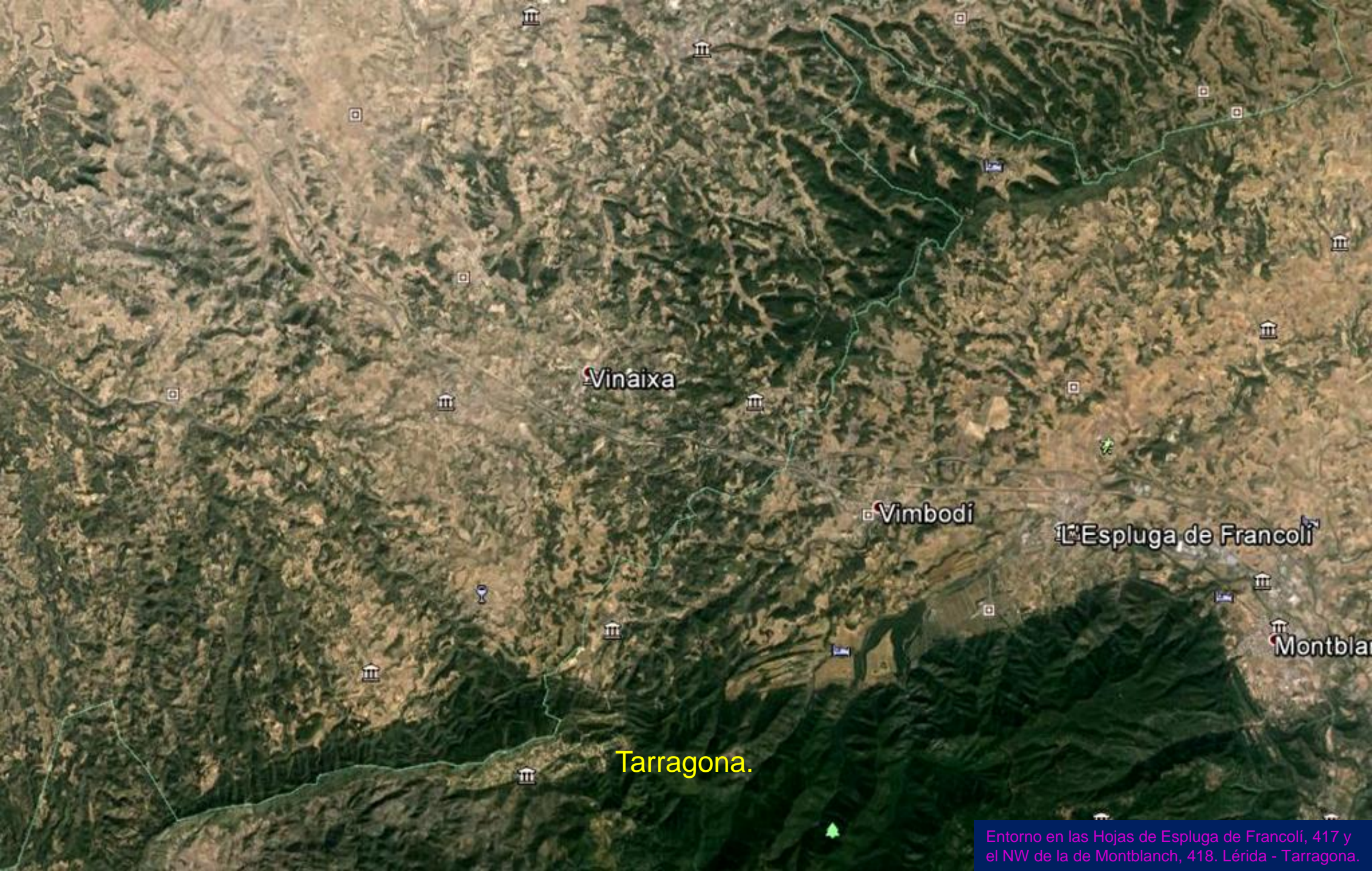
En terrenos del Chattiense, Oligoceno, Terciario, y Cuaternario. Coll de Bovera del S de La Granadella. SE Hoja de Maials. Llerda. (por Natalia 26-Google)



Areniscas y lutitas rojizas, del Chattiense, Oligoceno, Terciario. S de Cosull, Lérida. NE Hoja de Mayals.



Conglomerados, arcillas y arenas del Oligoceno, Terciario. SW de Bovera, Lérida. Cerca del límite provincial. NW Hoja de Flix.



Vinaixa

Vimbodi

L'Espluga de Francolí

Montblanc

Tarragona.

Entorno en las Hojas de Espluga de Francolí, 417 y el NW de la de Montblanch, 418. Lérida - Tarragona.



Margas con filoncillos de yeso y areniscas, y niveles calizos. Estampiense, Oligoceno, Terciario. N de Espluga Calva, Lérida. N Centro Hoja de Espluga de Francolí.



Detalle de anterior: Margas con filoncillos de yeso y areniscas, y niveles calizos. Estampiense, Oligoceno, Terciario. N de Espluga Calva, Lérida. N Centro Hoja de Espluga de Francolí.



Calizas lacustres y calcarenitas del Stampiense, Paleogeno, Terciario. La Conca de Barrera, Lérida. NW Hoja de Montblanch



Detalle en anterior: Calizas lacustres, margas y calcarenitas del Stampiense, Paleogeno, Terciario. La Conca de Barrera, Lérida. NW Hoja de Montblanch



Mallazo en las Areniscas ocre del Estampiense, Oligoceno, Terciario. NW de Vinaixa, Lérida. NW Hoja de Espluga de Francoli.



Areniscas del Estampiense, Oligoceno, Terciario, en Les Borges Blanques, Lérida. NW Hoja de Espluga de Francolí. (por M2zPhoto Domenico-Google)



En terrenos del Estampiense, Oligoceno, Terciario, en Racó del Pom, Les Borges Blanques, Lérida. NW Hoja de Espluga de Francolí. (por abarrufet-google)



Río Set, Las Garrigas, por terrenos del Oligoceno, Terciario, al W de L'Albi, Lérida. Centro W Hoja de Espluga de Francoli. (por Consell Comarcal Gar-Google)



Areniscas lutitas, limos y conglomerados del Terciario. SW de Tarrés, Lérida. Centro W Hoja de Espluga de Francoli.



En materiales del Sannoisiense Med., Oligoceno, Terciario, de la Sierra Llana, S Lérica, en El Vilosell, S Hoja de Espluga de Francoli. (por jaume caballe-google)



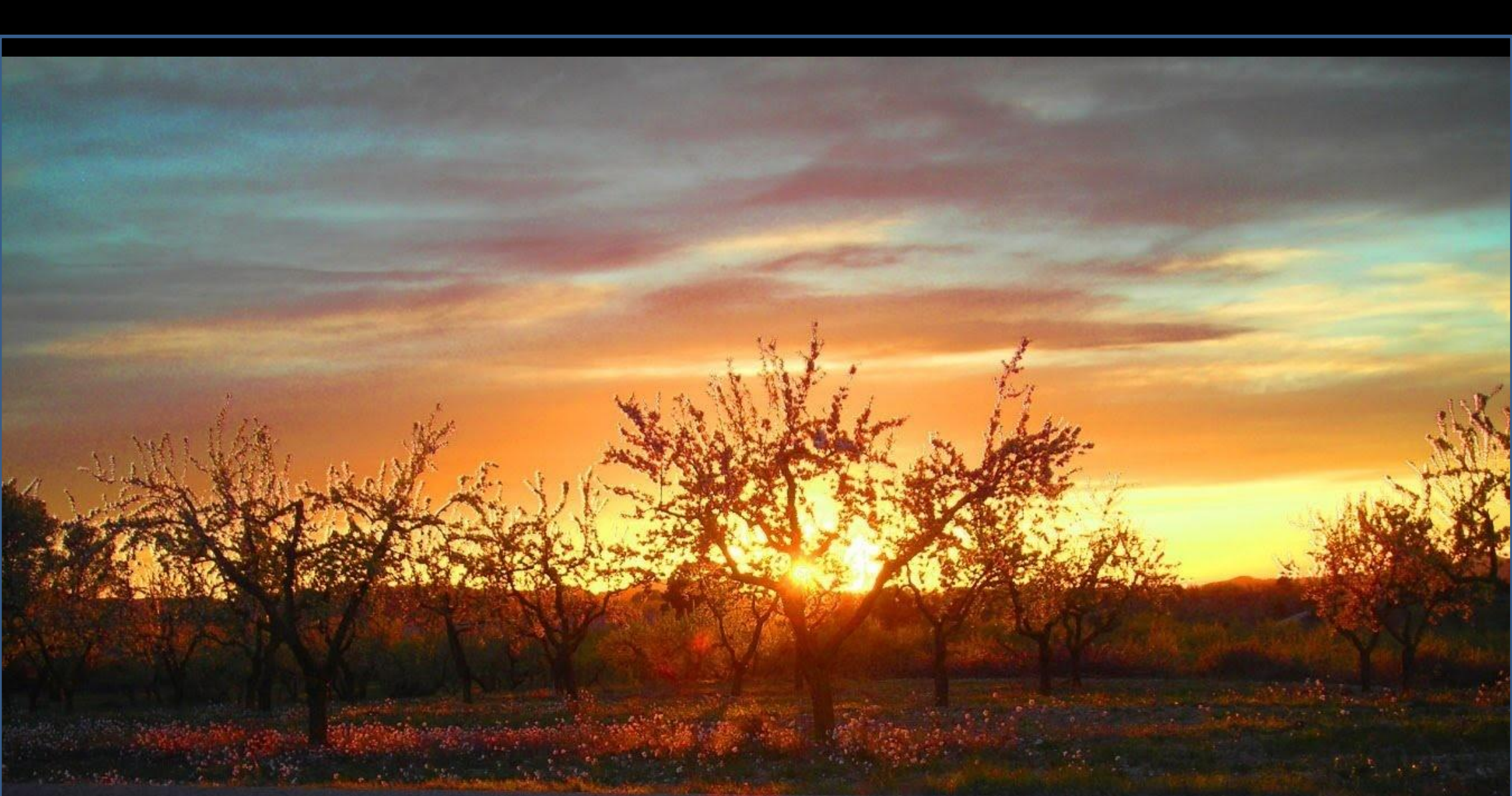
Quando, a veces, en las llanuras saltan los infinitos entre nieblas que madrugan.

Torrefarrera, Lérida. Gracias a cuantos nos regalan estas preciosidades, aquí (por Néstor Vallejo-Google)



Es a hora del día en la que los campos infinitos llaman a la quietud... o a acabar la provincia.. también.

(por Joan Llossas-Google)

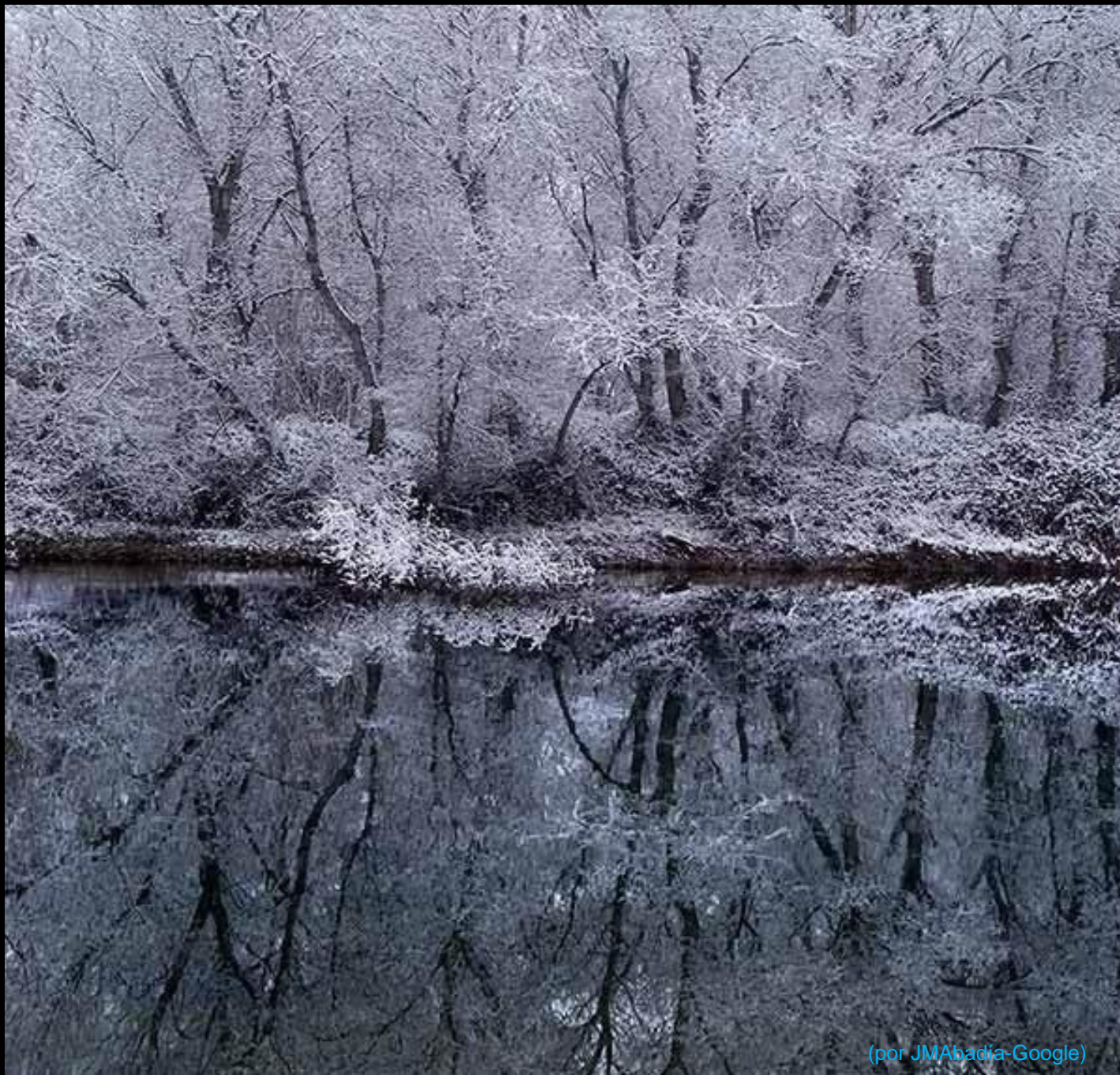


(por jordi domenech-google)

*Y hasta aquí.. por ahora. Cuando tengamos más mapas podremos ampliar este recorrido por Lérida/Leida.
Pero de todas formas, si puedes, sal al campo.*



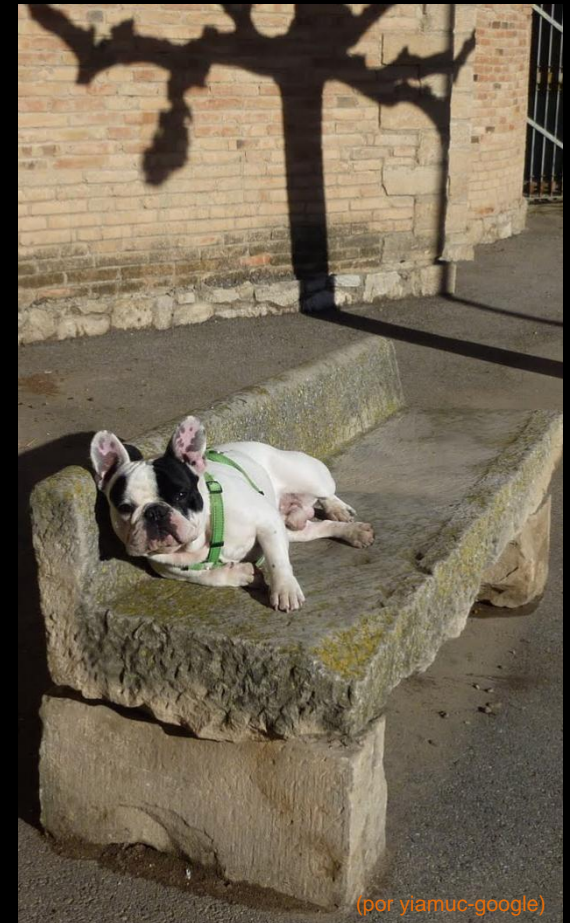
Canal de Urgell, en Preixana, Lérida. Centro NE Hoja de Tárrega. (por M Furgber-Google)



(por JMAbadia-Google)

*Salir al campo.. ¿también
hoy?. Tu decides.*

Un abrazo de Luis Angel Alonso Matilla.



(por ylamuc-google)

Otros Paseos Geológicos de esta colección.

Disfrutar la Geología de Castellón, Valencia y Alicante. (1848)

Salir al campo. (236)

Geología por El Cantábrico. (593)

Paseo Geológico por A Coruña. (396)

Paseo Geológico por Granada. (515)

Paseo Geológico por el N de Huelva. (226)

Paseo Geológico por Cádiz y Sur de Huelva. (639).

Paseo Geológico por Málaga. (441)

Paseo Geológico por Almería. (476)

Paseo Geológico por Los Pirineos Occidentales. (189)

Paseo Geológico por la Andalucía de Jaén, Córdoba y Sevilla. (1577)

Paseo Geológico por el Norte de León. (592).

Paseo Geológico por Asturias y León. (1715)

Paseo Geológico por Madrid y Sierra de Guadarrama. (331)

Paseo Geológico por Cuenca. (555)

Paseo Geológico por Navarra. (408)

Paseo Geológico por Islas Canarias. (1244)

Paseo Geológico por Salamanca. (644)

Paseo Geológico por Teruel. (705)

Paseo Geológico por La Ibérica Occidental- Burgos, La Rioja y Soria. (1190)

Paseo Geológico por La Cataluña Costera (Barcelona, Gerona, Tarragona)- y Apuntes para Lérida. (1609)

Paseo Geológico por Las Islas Baleares. (815)

Paseo Geológico por Murcia y Albacete. (1073)

Paseo Geológico por Extremadura. (1585)

Paseo Geológico por Lugo, Orense y Pontevedra. (1440)

Paseo Geológico por Zamora, Palencia, Valladolid, Segovia y Ávila. (1933)

Paseo Geológico por Zaragoza y Huesca. (2442)

Paseo Geológico por Guadalajara. (751)

Paseo Geológico por Ciudad Real. (510)

Paseo Geológico por Toledo. (444)

Paseo Geológico por Pirineos Centrales y Andorra. (1144)

Paseo Geológico por Álava, Cantabria, Vizcaya y Guipuzcoa. (1055) (Total España-29321)

Y también te puedes pasear por Marte (1462+ 300) y El Universo (1500) (Total E+ Cosmos- 32583)